

注意!

Внимание!

高島岬の北側にホタテ棚施設があります

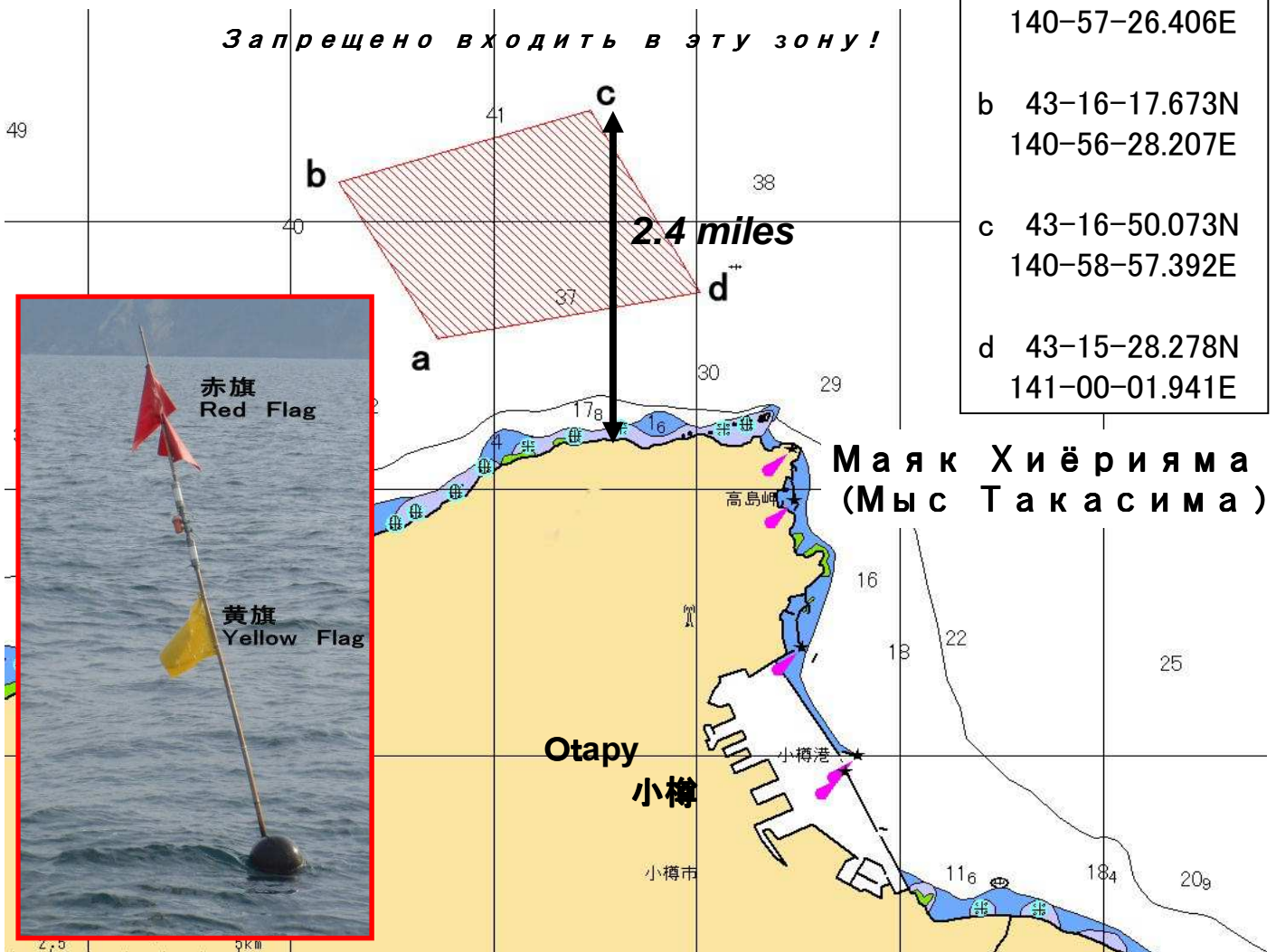
В море на севере от мыса Такасима разводят морские гребешки.

高島岬の真北は、3海里以上離して航行してください。

Следует плавать на расстоянии более 3 миль от мыса Такасима.

この海域に入らないように!

Запрещено входить в эту зону!



JAPAN COAST GUARD

Отделение Безопасности на Море Отру