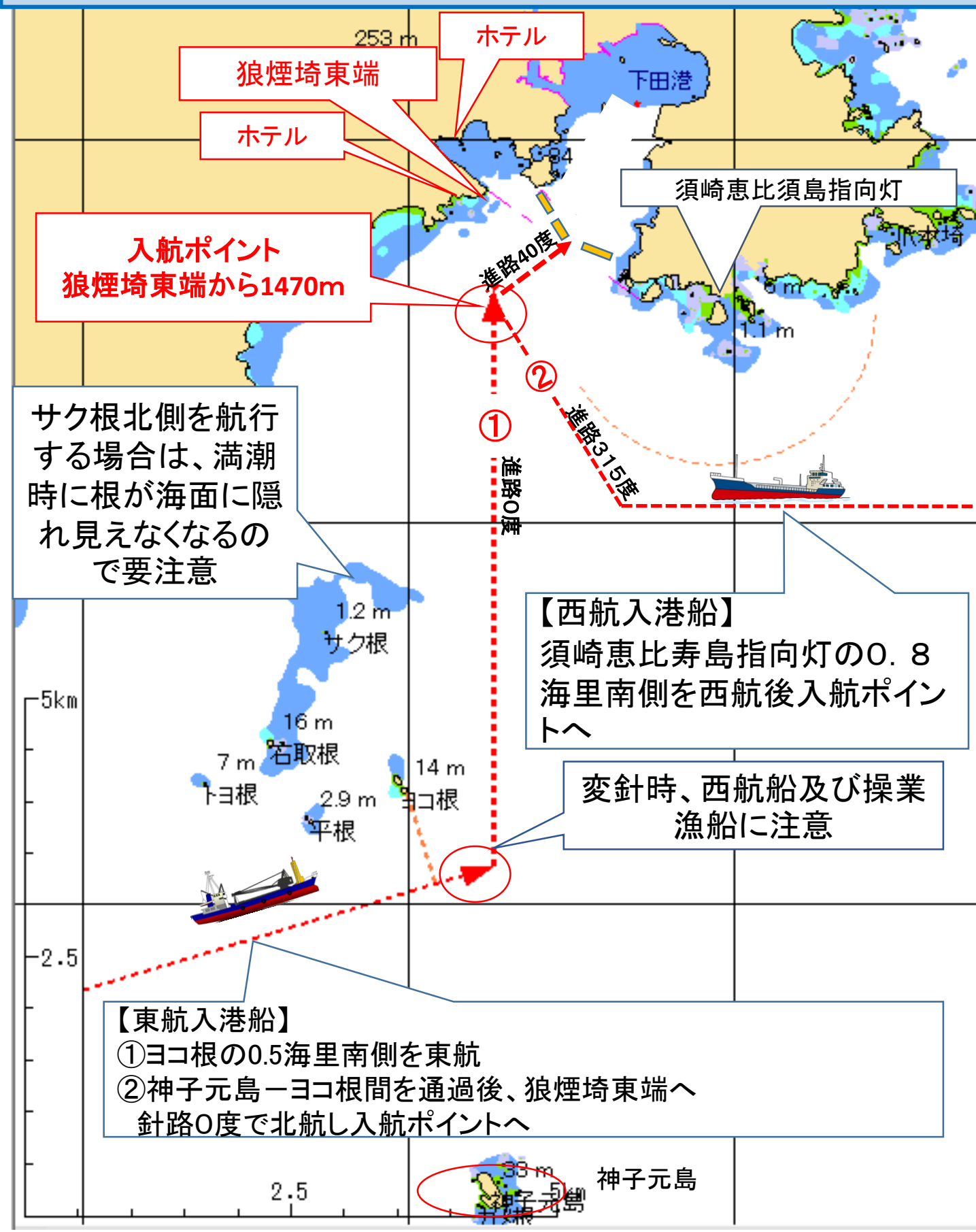


下田港入港ガイド



①の船首目標



②の船首目標



下田港の航行上の注意事項

下田港沖防波堤の出入口が東側に変更したことから、港内での船舶の通行帯が屈曲することが予測されます。

航行する船舶は、次の点に注意して航行するようお願いします

①東防波堤の西方海域

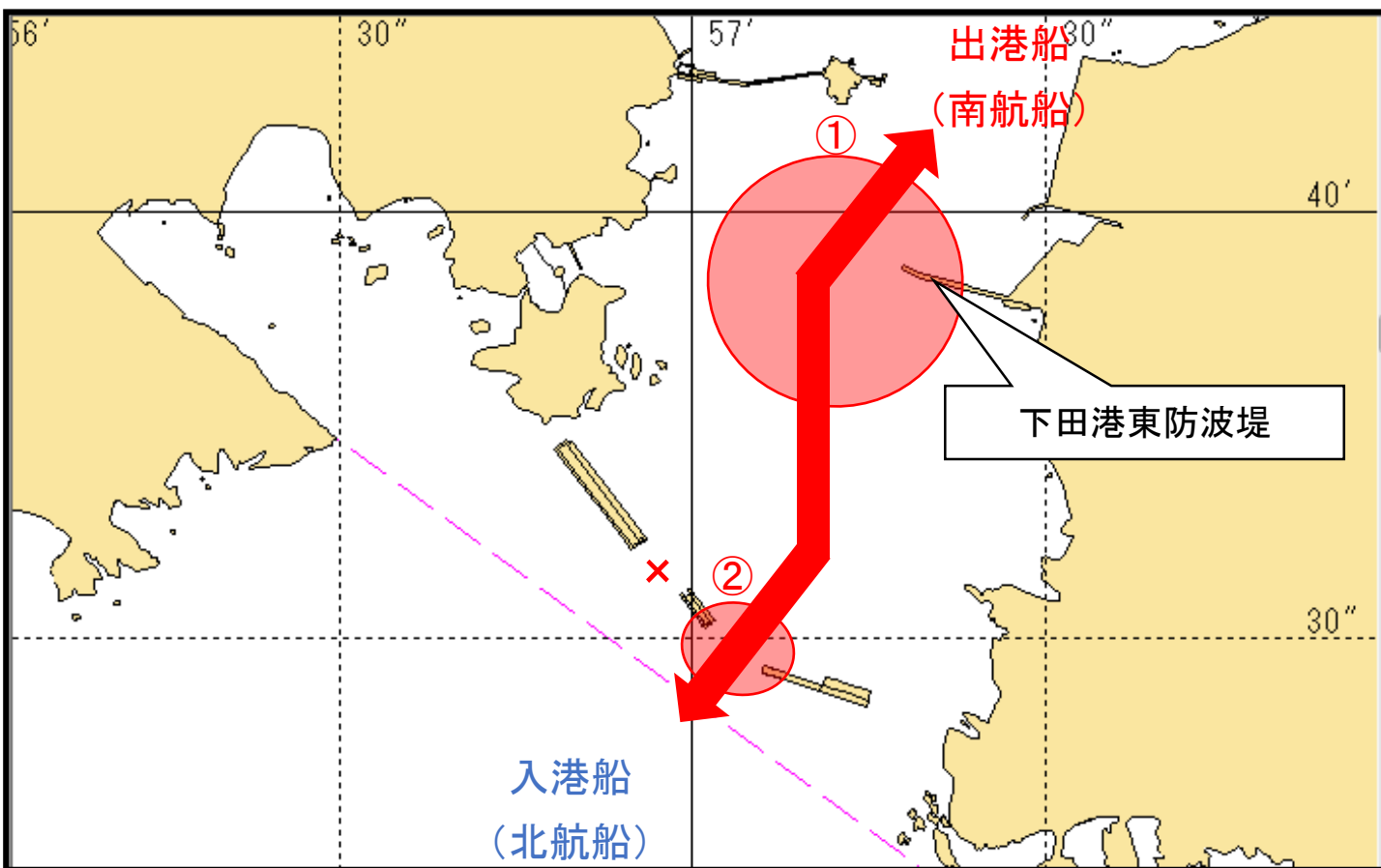
出港船(南航船)が東防波堤に接近して航行すると、入港船(北航船)と危険な見合い関係となります。

出港船は東防波堤から十分距離を保って航過し、入港船と左舷対左舷で行き会えるように注意して下さい。

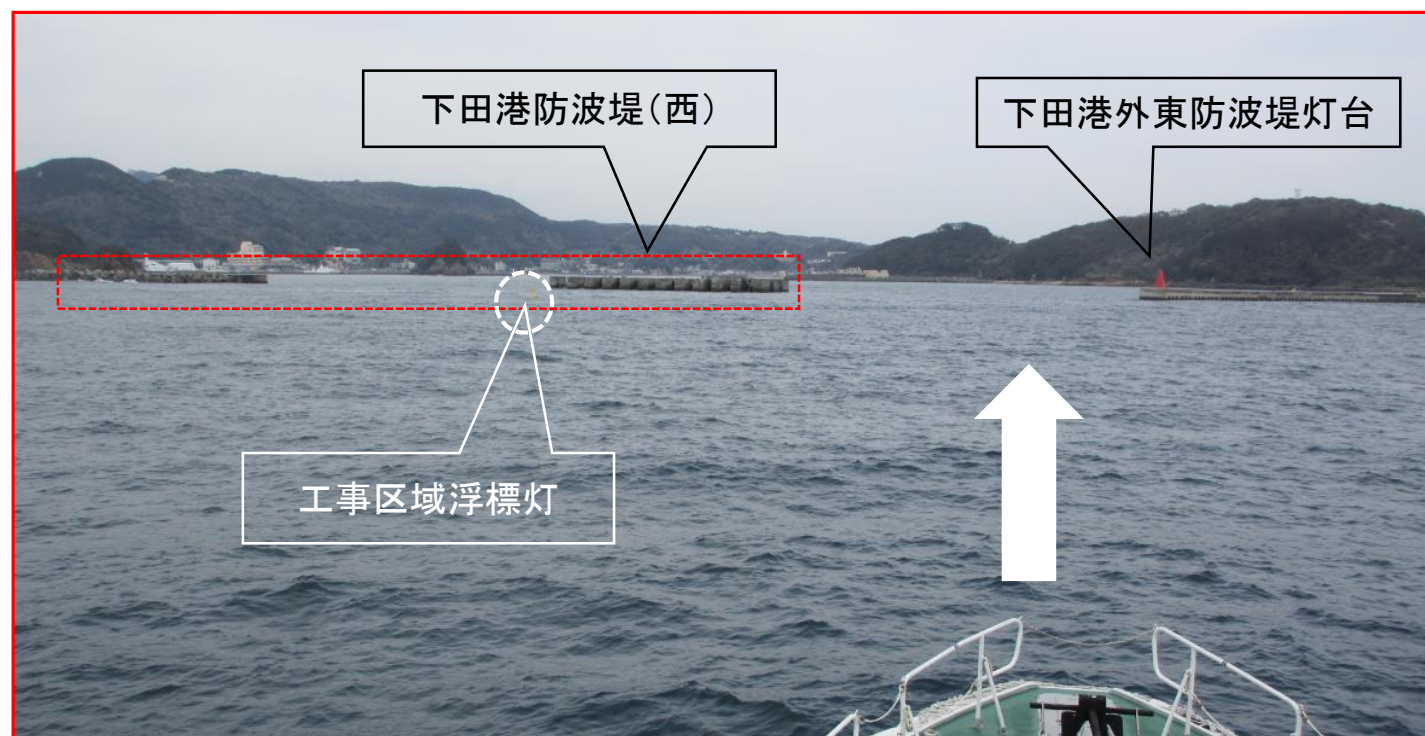
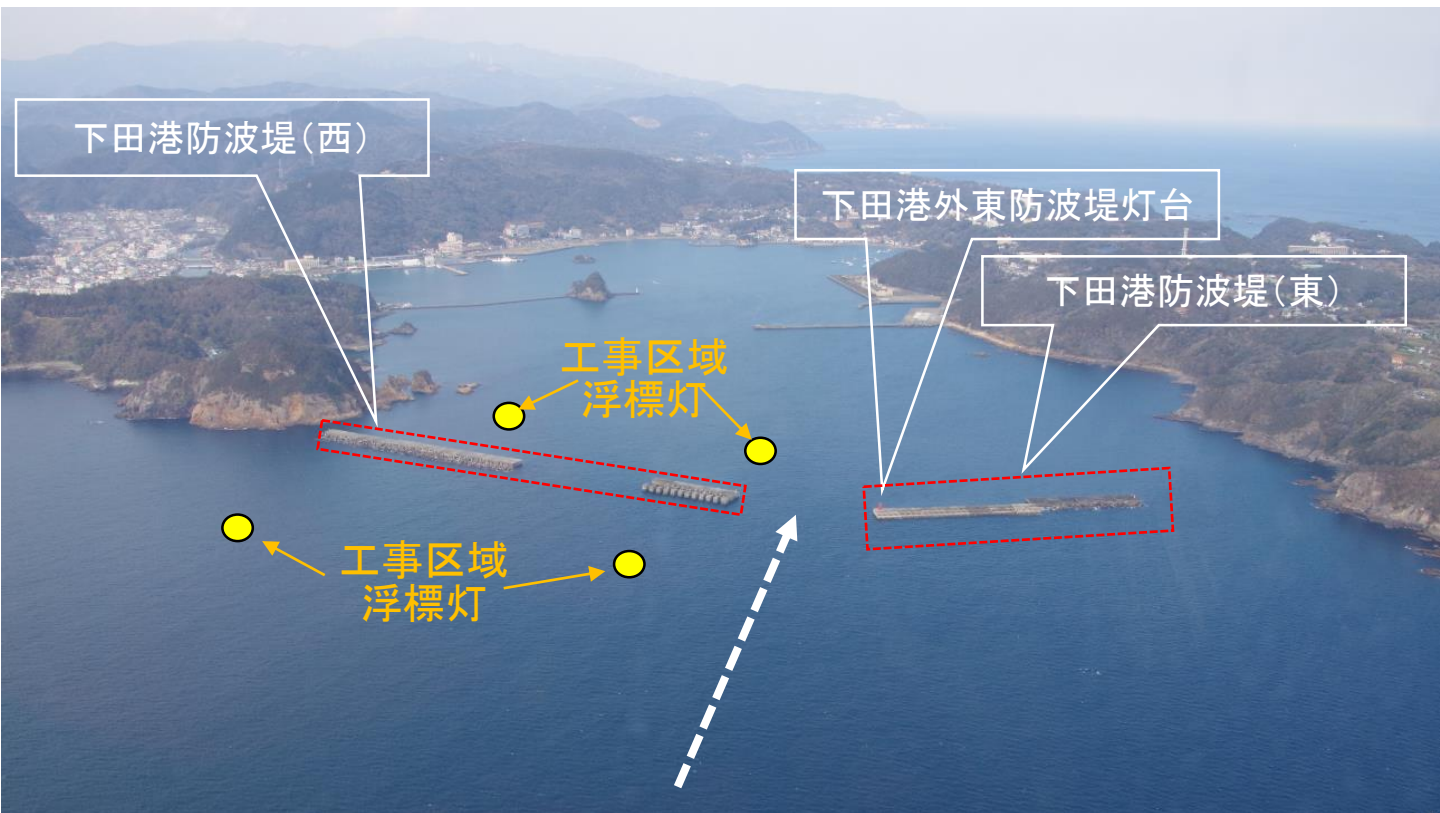
②沖防波堤の出入口付近海域

出港船、入港船とも、出入口北側の直近付近で変針することとなり、出港船が出入口付近で入港船と行き会うと、危険な見合い関係となります。

入港船は出港船の有無について前広に見張を行い、出港船がある場合は、出港船優先の原則を励行して下さい。



下田港対景写真(出入口北側)



【夜】下田港対景写真(出入口北側)

【港口(外防波堤)から0.5海里地点】

下田港防波堤(西)

下田港外東防波堤灯台

【港口(外防波堤)から0.25海里地点】

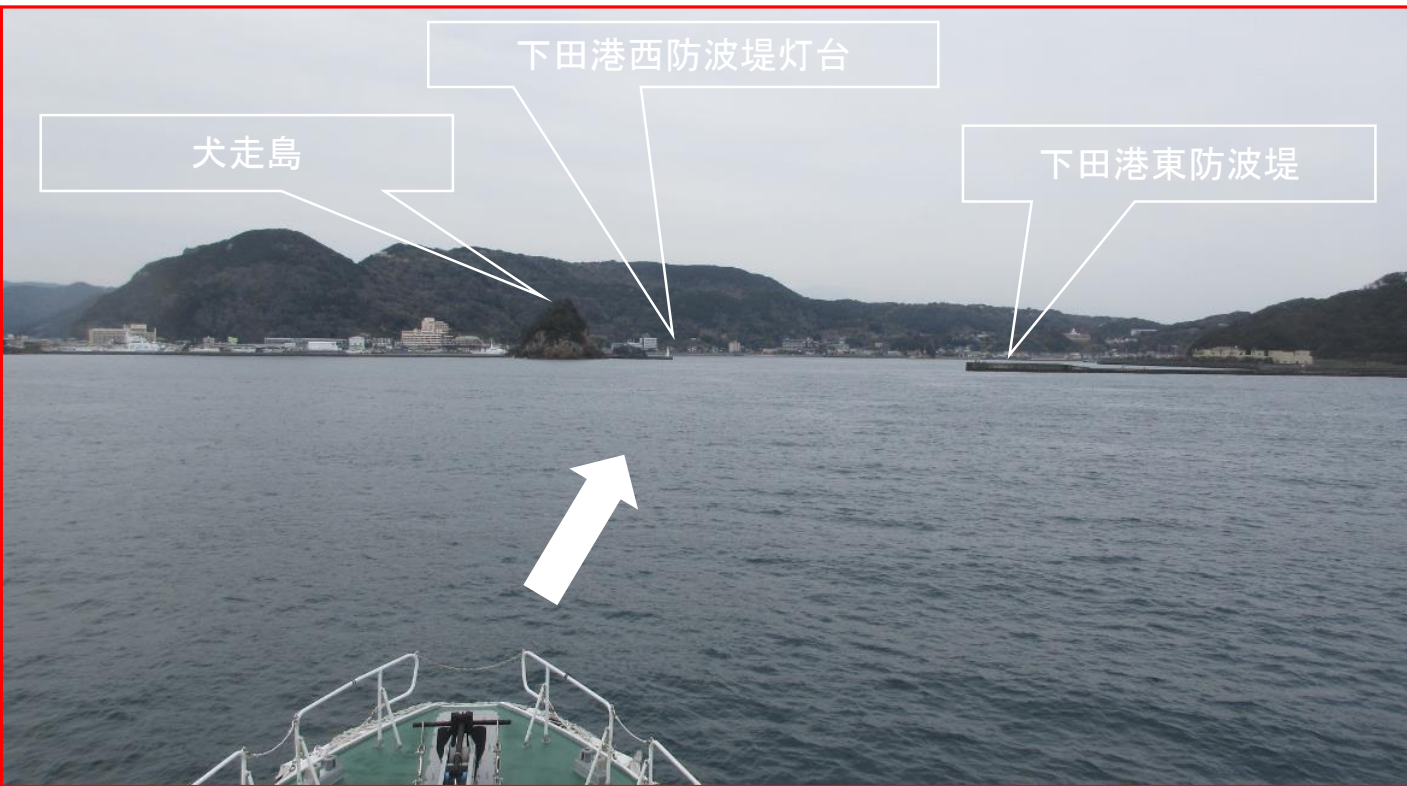
下田港防波堤(西)

下田港外東防波堤灯台

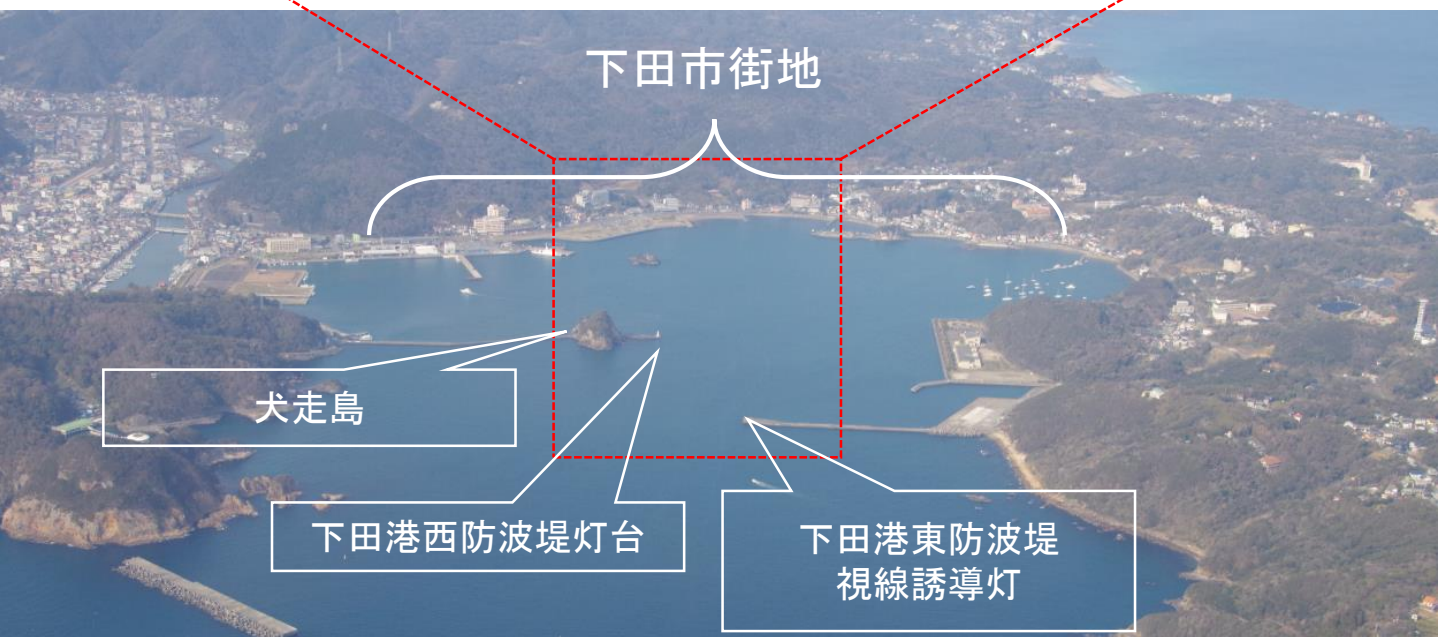
工事区域浮標灯



下田港対景写真(港内側)



【夜】下田港対景写真(港内側)



下田港内錨泊禁止区域

下田港における錨泊禁止区域の設定について

次の各点を順次結んだ線内の海面（赤塗り部分）

- イ 下田港東防波堤西端
- ロ イ地点から270度に引いた線と下田港西防波堤灯台から200度に引いた線の交点
- ハ 下田港西防波堤灯台
- ニ 稲生沢川右岸突端（下田港西防波堤灯台から286度540mの地点）
- ホ 稲生沢川左岸突端（下田港西防波堤灯台から295度540mの地点）
- ヘ ホ地点から95度に引いた線とミサゴ島東端から西島東端に引いた線の交点
- ト ミサゴ島東端から西島東端に引いた線と弁天島西端からイ地点に引いた線の交点

