

横須賀海上保安部からのお知らせ

横須賀港久里浜沖

あしかしま

かきしま

海獺島灯台と笠島灯浮標間の浅瀬、笠島乗揚げに注意

平成27年5月 プレジャーボート乗揚げ海難が発生

この海域では過去10年間に6隻乗揚げ海難が発生しています



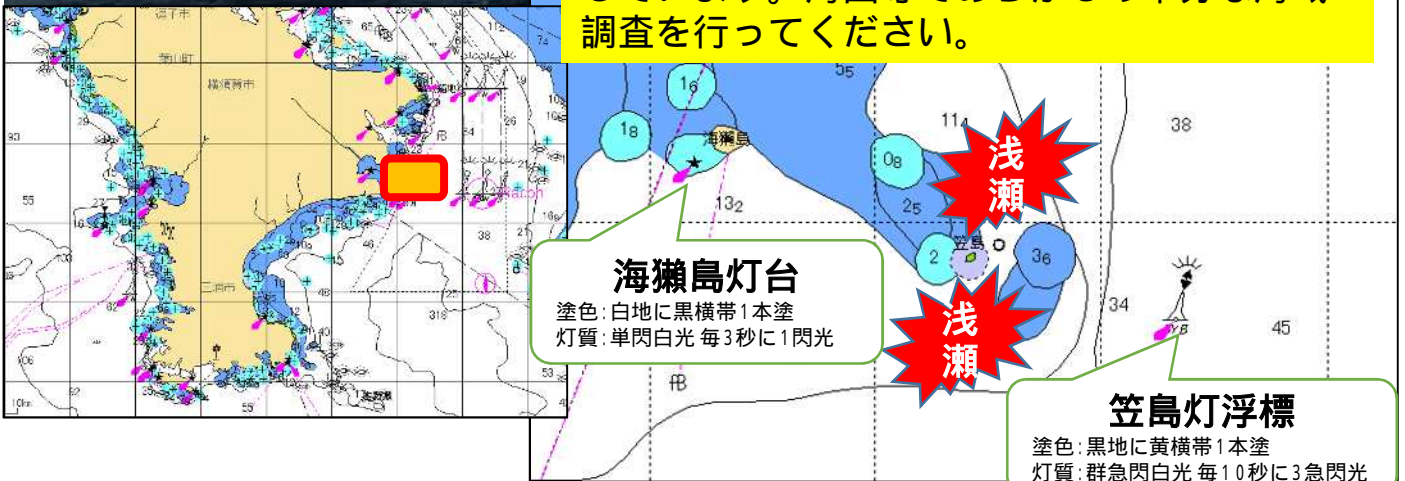
笠島灯浮標

乗揚げ船

海獺島灯台

過去の乗揚げ海難写真

久里浜沖の笠島～海獺島付近には浅瀬が散在しています。海図等であらかじめ十分な海域調査を行ってください。



- ・海図等で安全な海域の確認（三浦半島沿岸は浅瀬、漁具に注意！）
（参考）笠島灯浮標は東方位標識である（標識の東側に可航水域があり、西側に浅瀬等の障害物があることを示す）
- ・目視、レーダー及び航海計器等、あらゆる手段を活用した見張りの徹底
- ・気象・海象情報の適時収集、安全な航海計画の策定



横須賀海上保安部