

相模湾の定置網等設置状況 (鎌倉～福浦)

湘南海上保安署

平成23年3月作成

本書作成の目的について

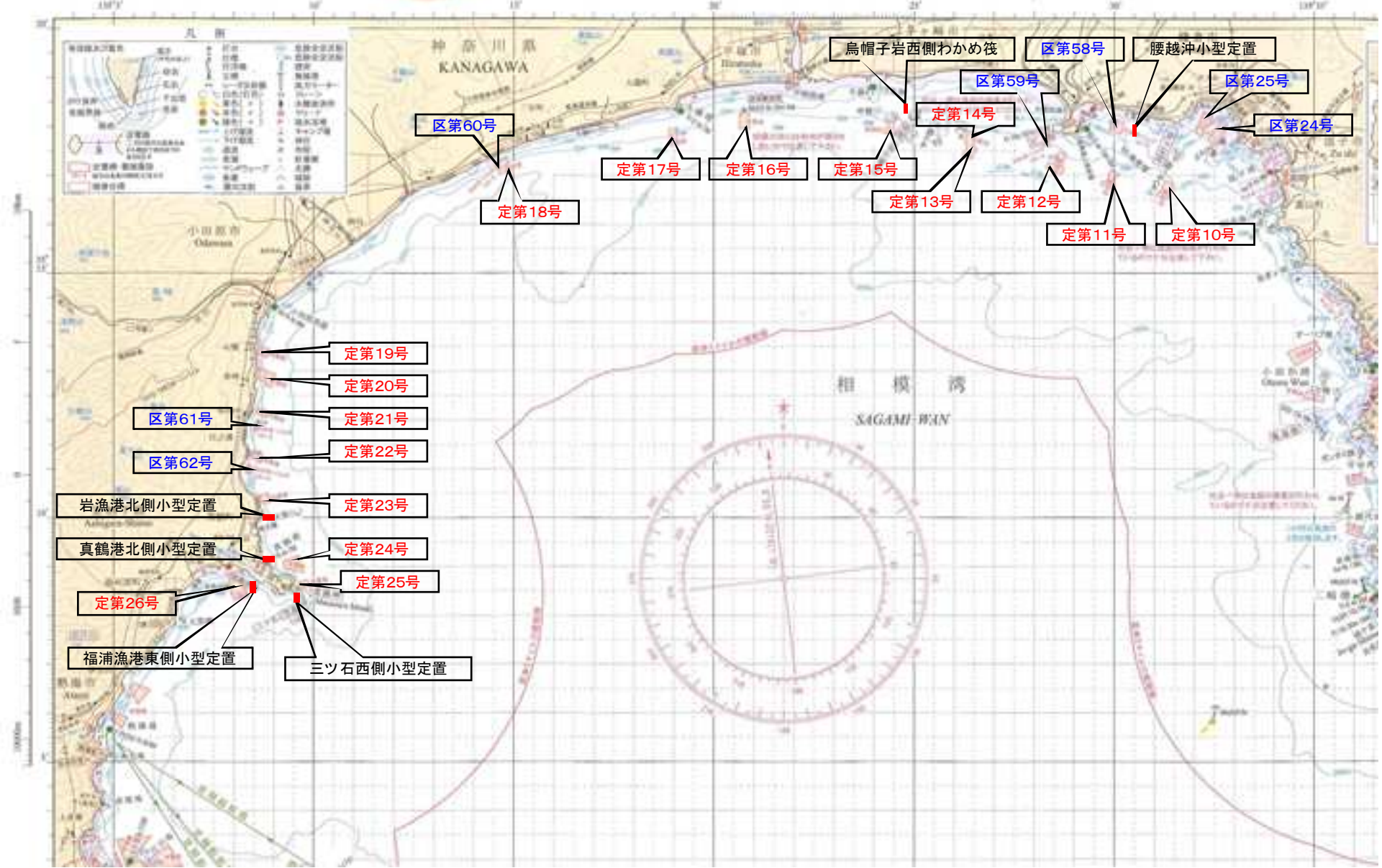
湘南海上保安署では、毎年発生しているプレジャーボートやヨット等による定置網等への乗揚げ絡網海難を防止するために、当保安署管内である相模湾にどのような様な定置網等が設置されているかを、画像を利用して分かりやすく理解してもらうことを目的としている。

本書使用上の留意点について

- 1 本書は、神奈川県ホームページの「e-かなマップ」に掲載されている「漁業権免許マップ」を図面とし、航空機による上空からの撮影画像及び巡視艇による海面付近からの撮影画像を一組として、各定置網及びわかめ・こんぶ等の養殖施設毎に作成されているほか、(財)日本水路協会発行のヨット・モーターボート用参考図(H-177W)を図面として使用している。
- 2 本書に添付されている画像は、平成22年12月から平成23年1月の間に撮影されたものであるが、気象・海象及び季節等により定置網等漁具の見え方が異なることから、参考資料として使用すること。(内容:3月1日現在)
- 3 海洋動植物の付着等により、ボンデン等の浮き方に差が生じることがある。
- 4 漁業法の規定により、定置漁業の免許に基づく定置網は基本的に通年設置となっているが、区画漁業の免許に基づく区画漁業におけるわかめ・こんぶ等の養殖施設は、施設の期間が限定されているので、設置時期に留意の必要がある。
また、設置されている漁場の区域についても、告示によって示されている。
(設置時期及び位置等:平成20年9月1日付、神奈川県公報号外第41号参照)

※ その他の注意事項

相模湾には、上記定置網等の他、刺し網や観測ブイ等が設置されているので注意が必要である。



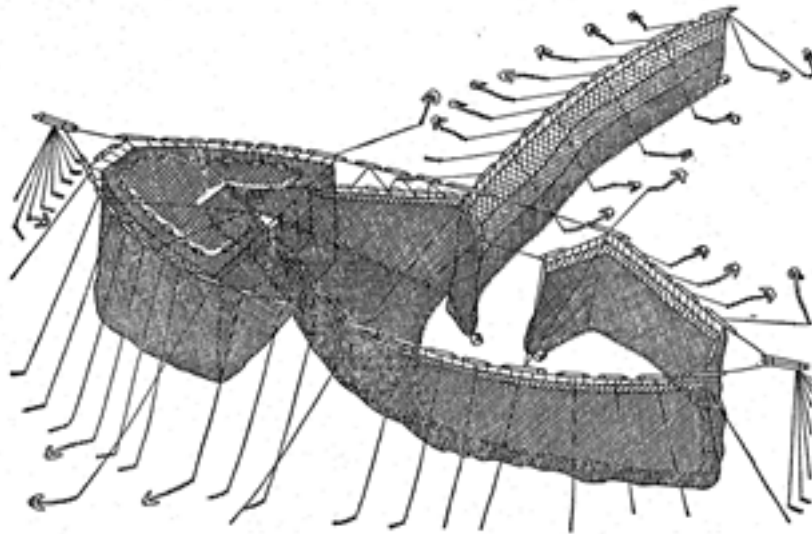


図 8-6 片落網見取図

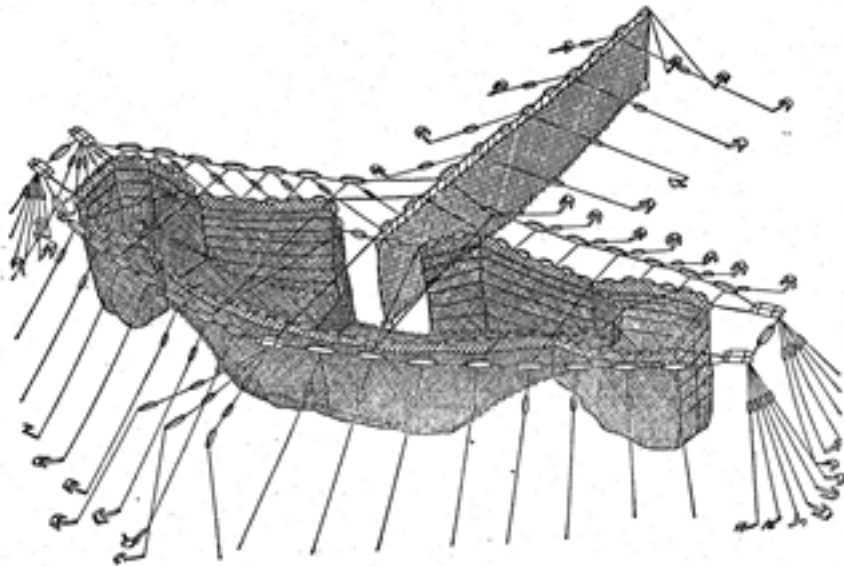


図 8-7 両落網見取図

定置網の形状

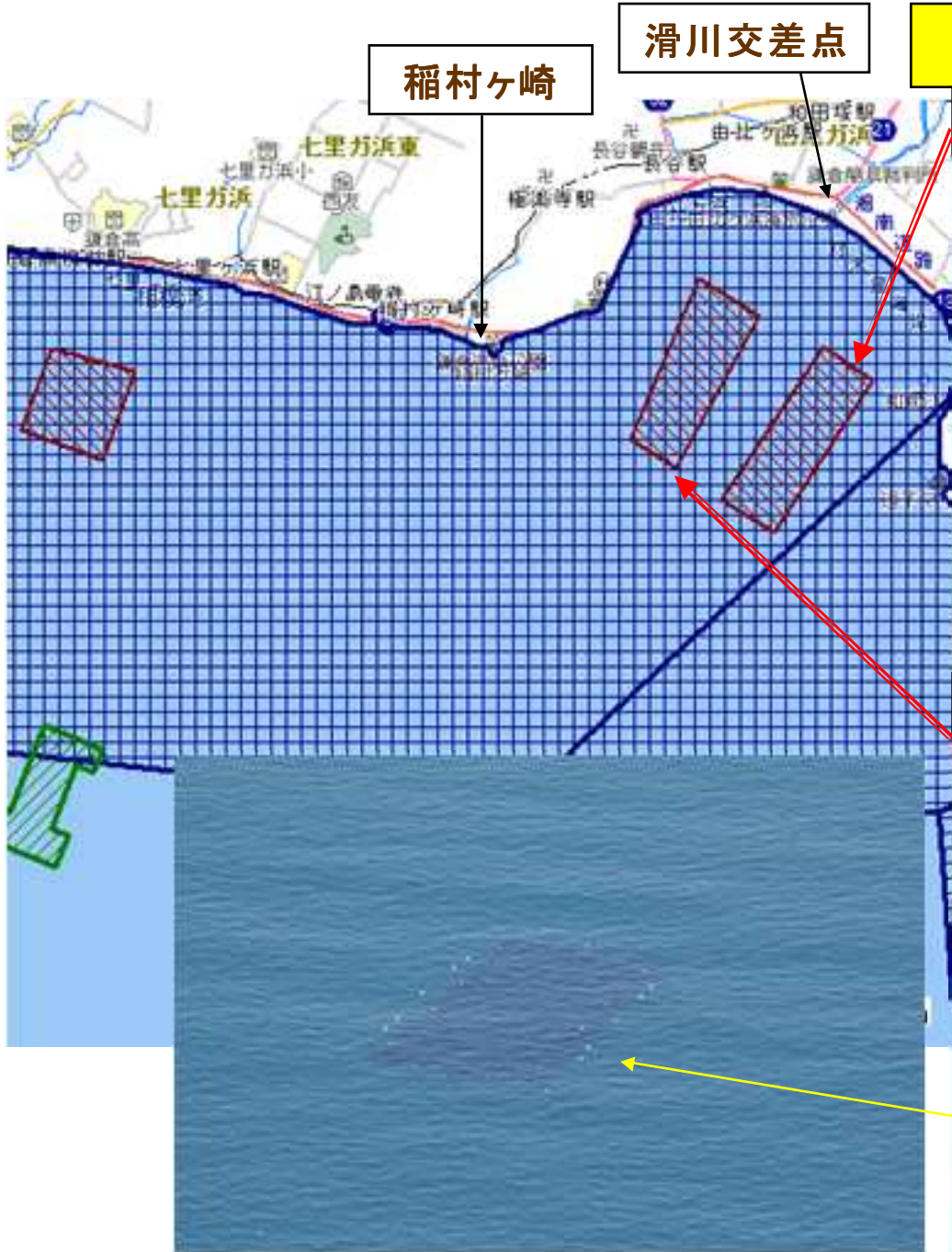
定置網は、設置する地域や漁獲物の種類によりその形状が異なっている。

左記に示しているのはその一例であるが、共通するのは海面付近に設置されたロープ(ワイヤー等)に浮体となるアバ等の浮きが付けられているほか、ロープの各所から網等を固定するためのロープが海底に向かって無数に伸びている。

このため、定置網に接近した場合、これらのロープ等に絡む可能性があるため、定置網自体に接近しないことが重要である。

※ 左記の図は、
「日本の漁具・漁法図説」金田禎之 著
から引用した。

鎌倉（材木座・由比ヶ浜沖）



区画24号わかめ養殖(10/1~4/30)



区画25号わかめ養殖(10/1~4/30)



鎌倉（材木座・由比ヶ浜沖）

区画24号わかめ養殖(10/1~4/30)



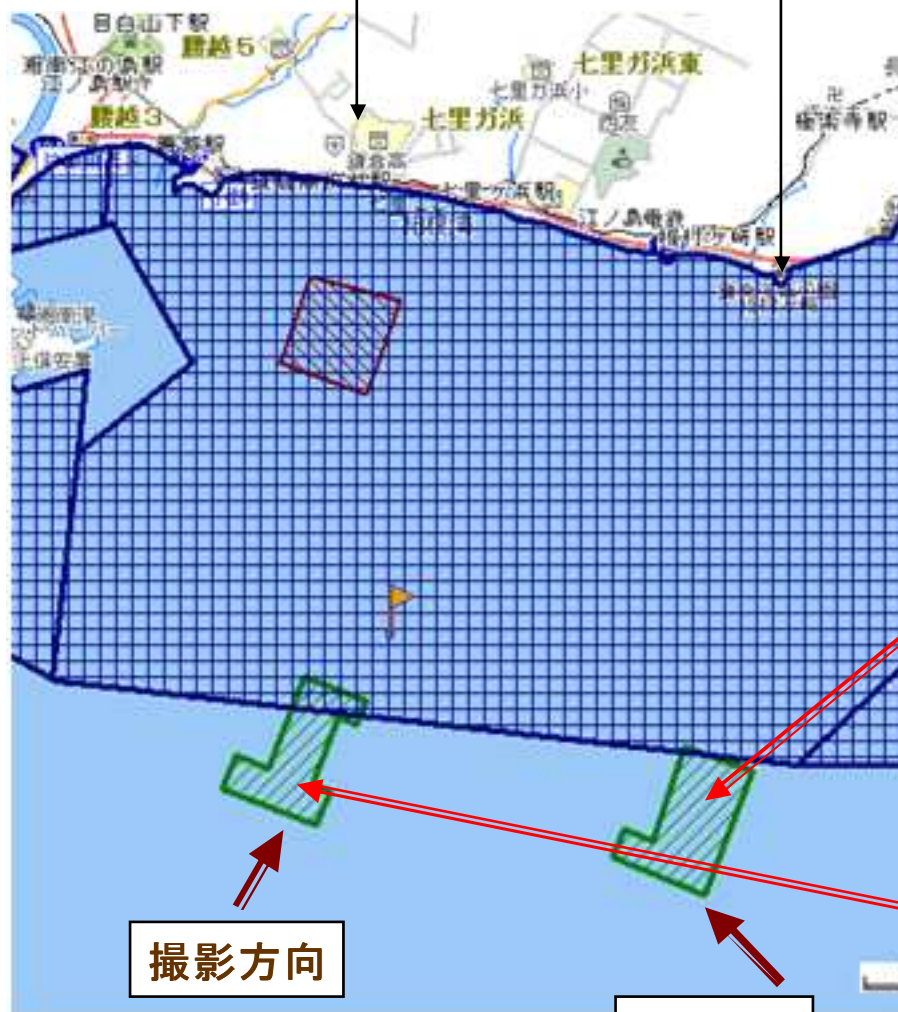
区画25号わかめ養殖(10/1~4/30)



鎌倉高校

稲村ヶ崎

鎌倉（稲村ヶ崎・七里ヶ浜沖）



定置10号



定置11号



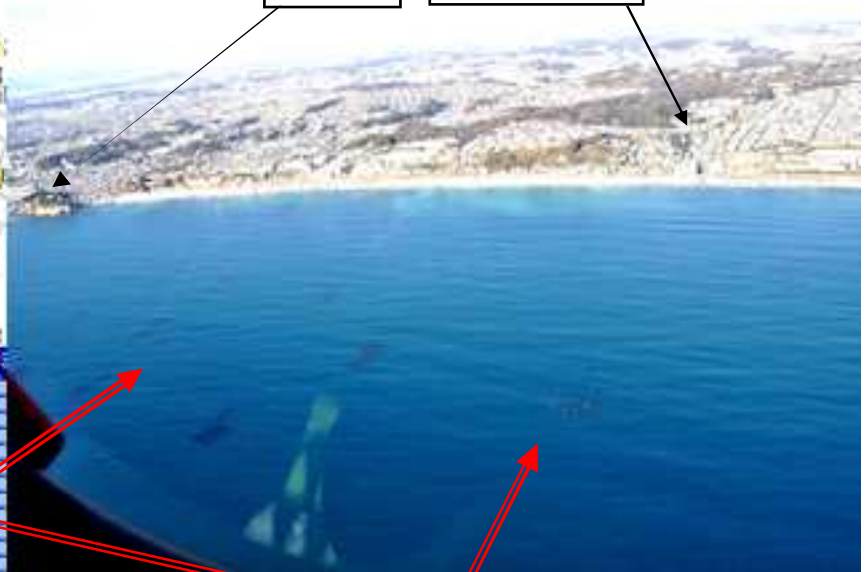
撮影方向

撮影方向

鎌倉(七里ヶ浜・腰越沖)

腰越

鎌倉高校



区画58号わかめ・こんぶ(10/1~4/30)

小型定置



鎌倉（七里ヶ浜・腰越沖）



小型定置

区画58号わかめ・こんぶ養殖(10/1~4/30)

撮影方向

鎌倉高校



藤沢(江の島沖)

区画59号わかめ・こんぶ養殖(10/1~4/30)

稚児ヶ淵

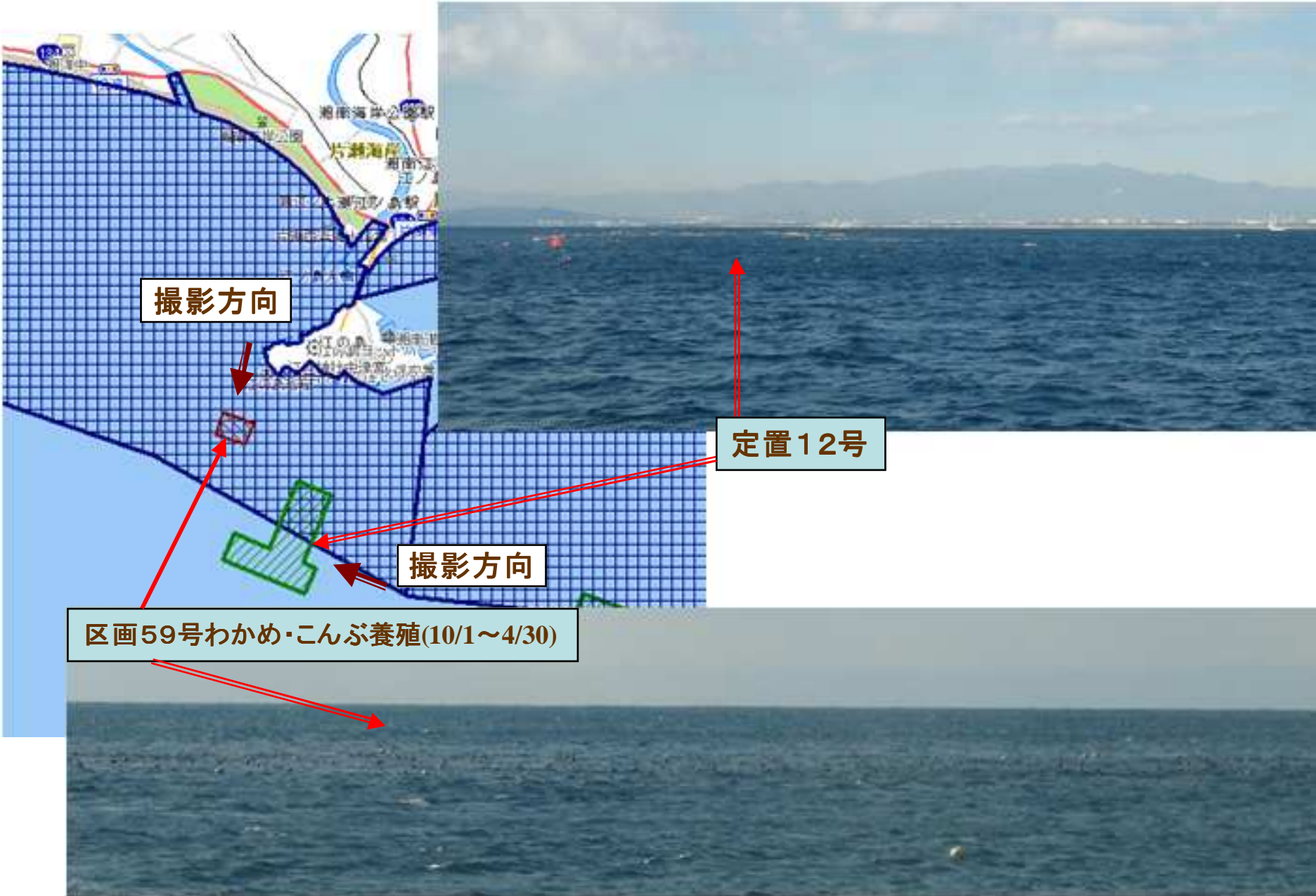


定置12号

岩谷洞窟



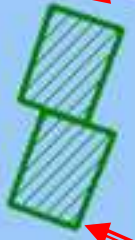
藤沢(江の島沖)



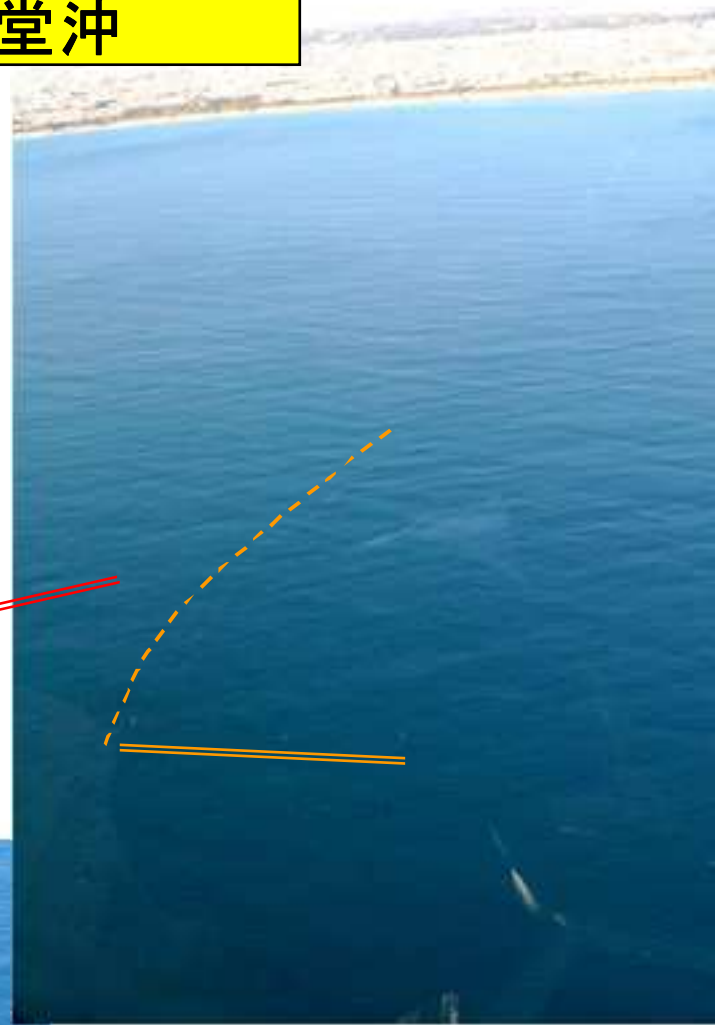
辻堂沖



定置13号



北



定置14号

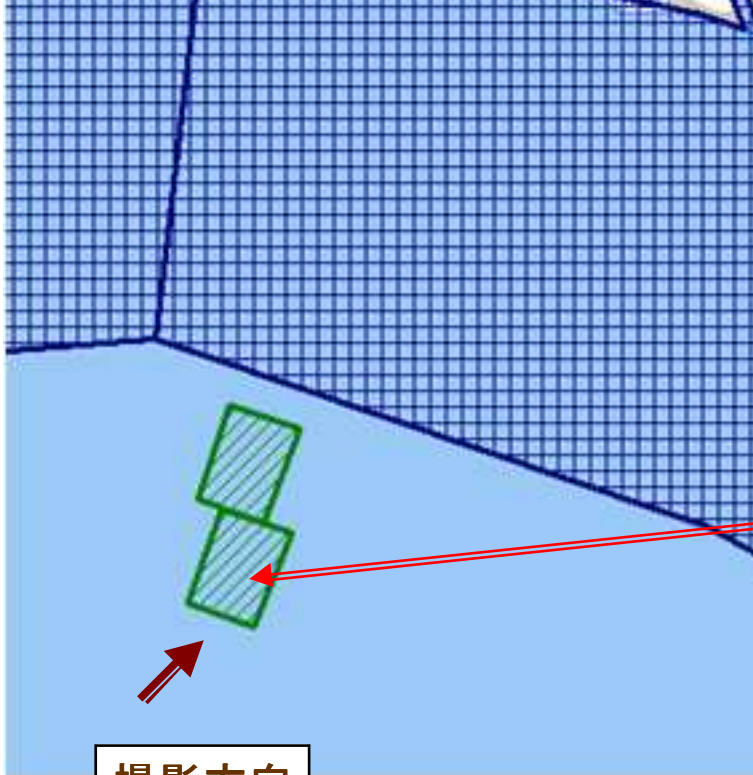
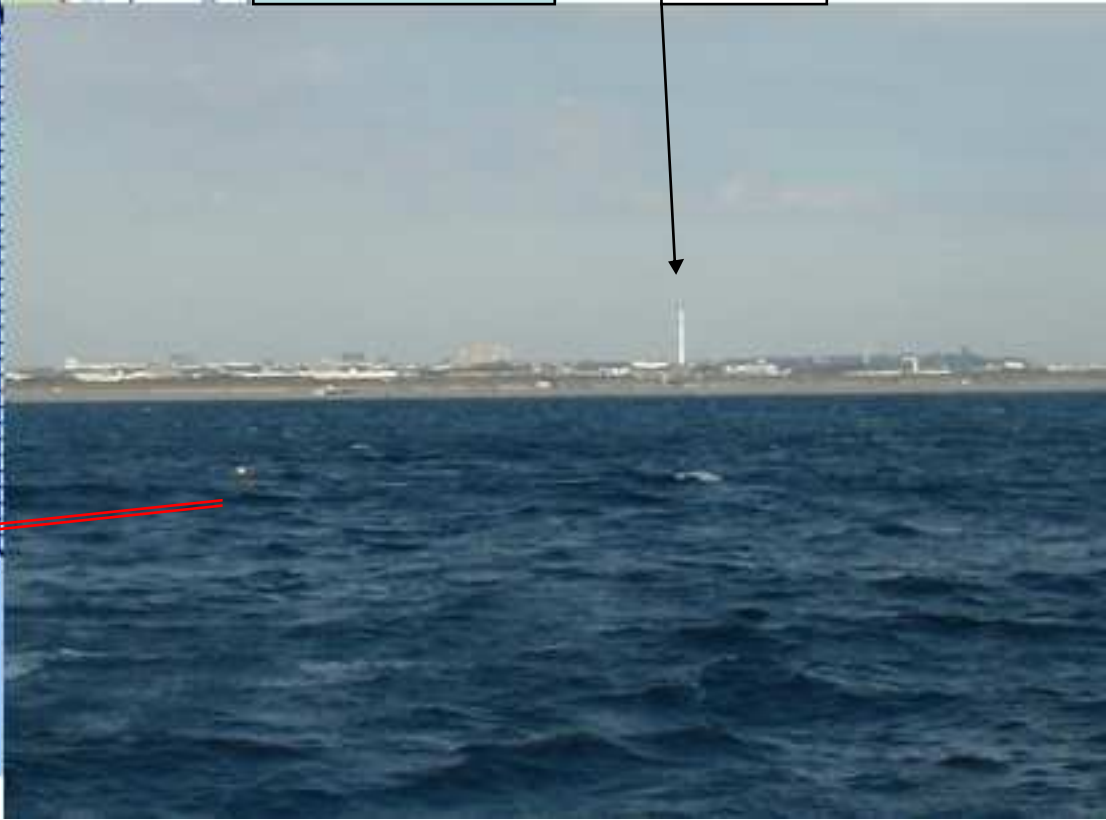
13号・14号ともに数十個の黄色ボンデンが確認出来るのみであることから状況が把握しにくいいため、付近航行には十分な注意が必要。

辻堂沖



定置13・14号

煙突



撮影方向

茅ヶ崎沖(姥島西側)



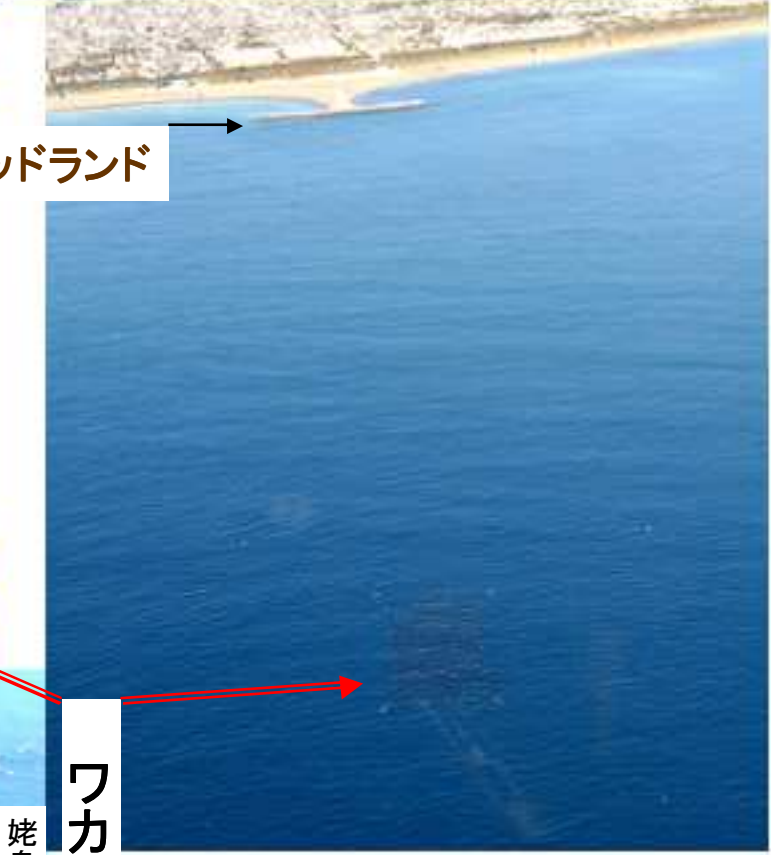
ヘッドランド

姥島

定置15号

北

白色点滅灯火



ワカメ筏

姥島



姥島

茅ヶ崎沖(姥島西側)



ワカメ筏



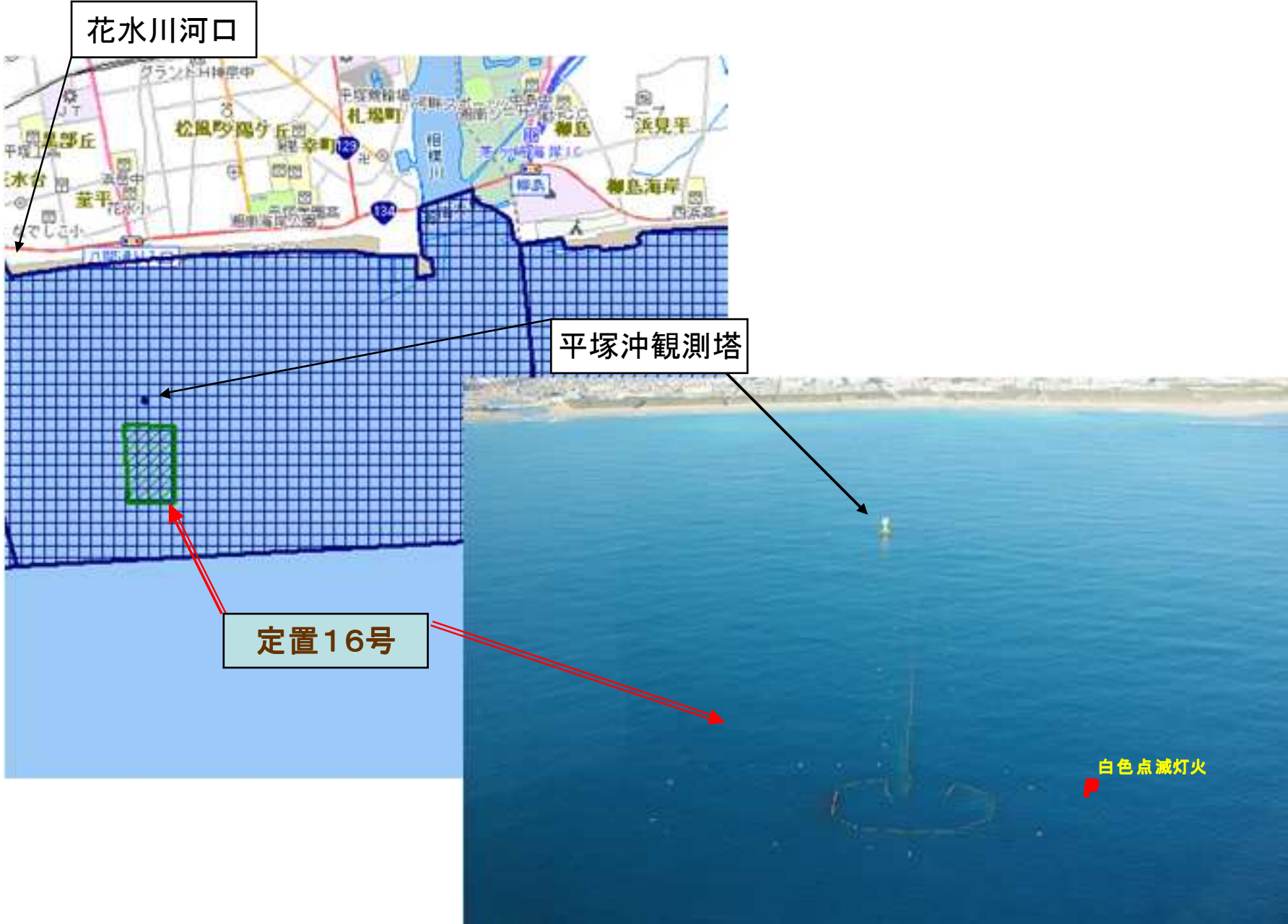
撮影方向

撮影方向

定置15号



平塚南方沖



平塚南方沖



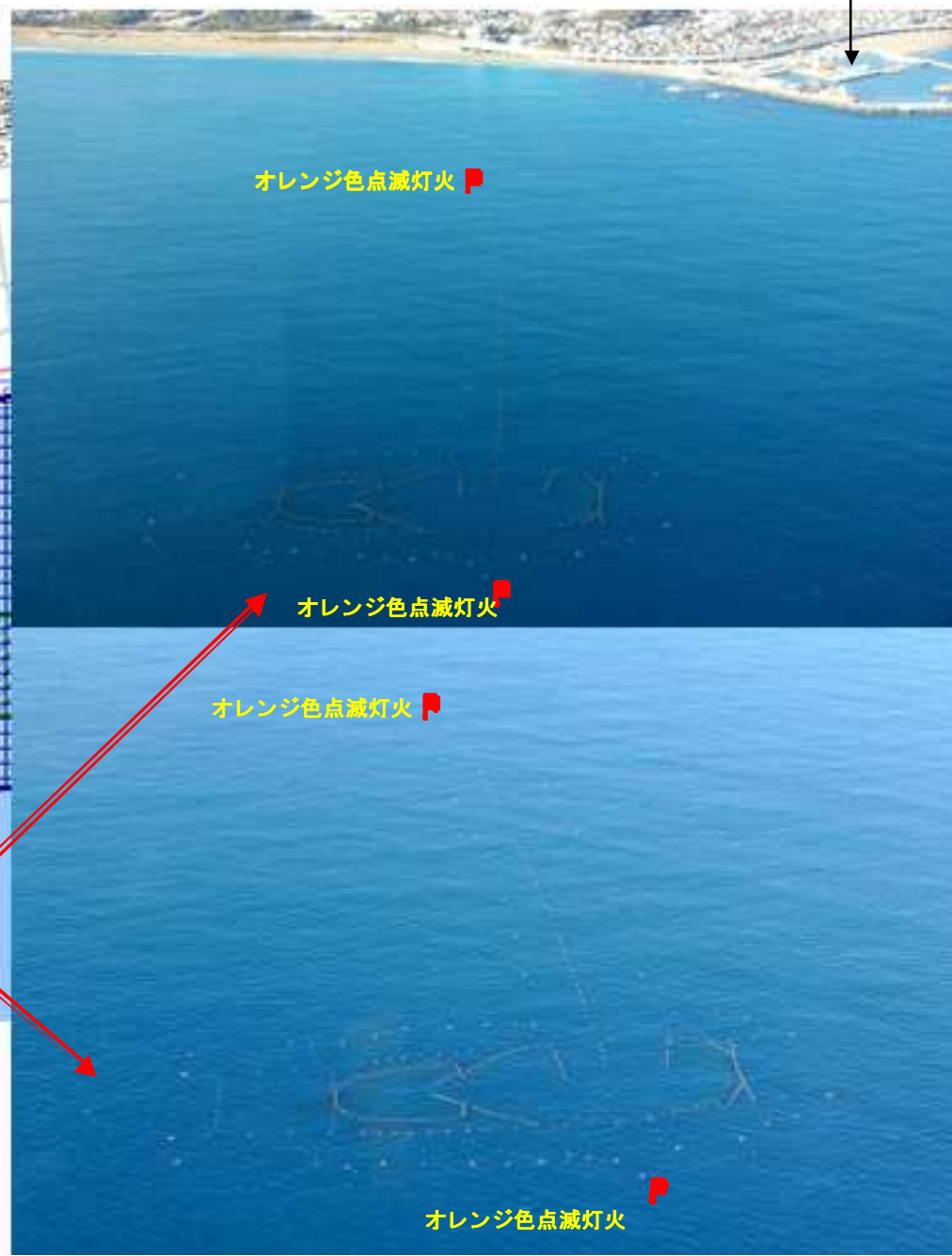
大磯港南方沖

大磯港

大磯港



定置17号



オレンジ色点滅灯火

オレンジ色点滅灯火

オレンジ色点滅灯火

オレンジ色点滅灯火

大磯港南方沖



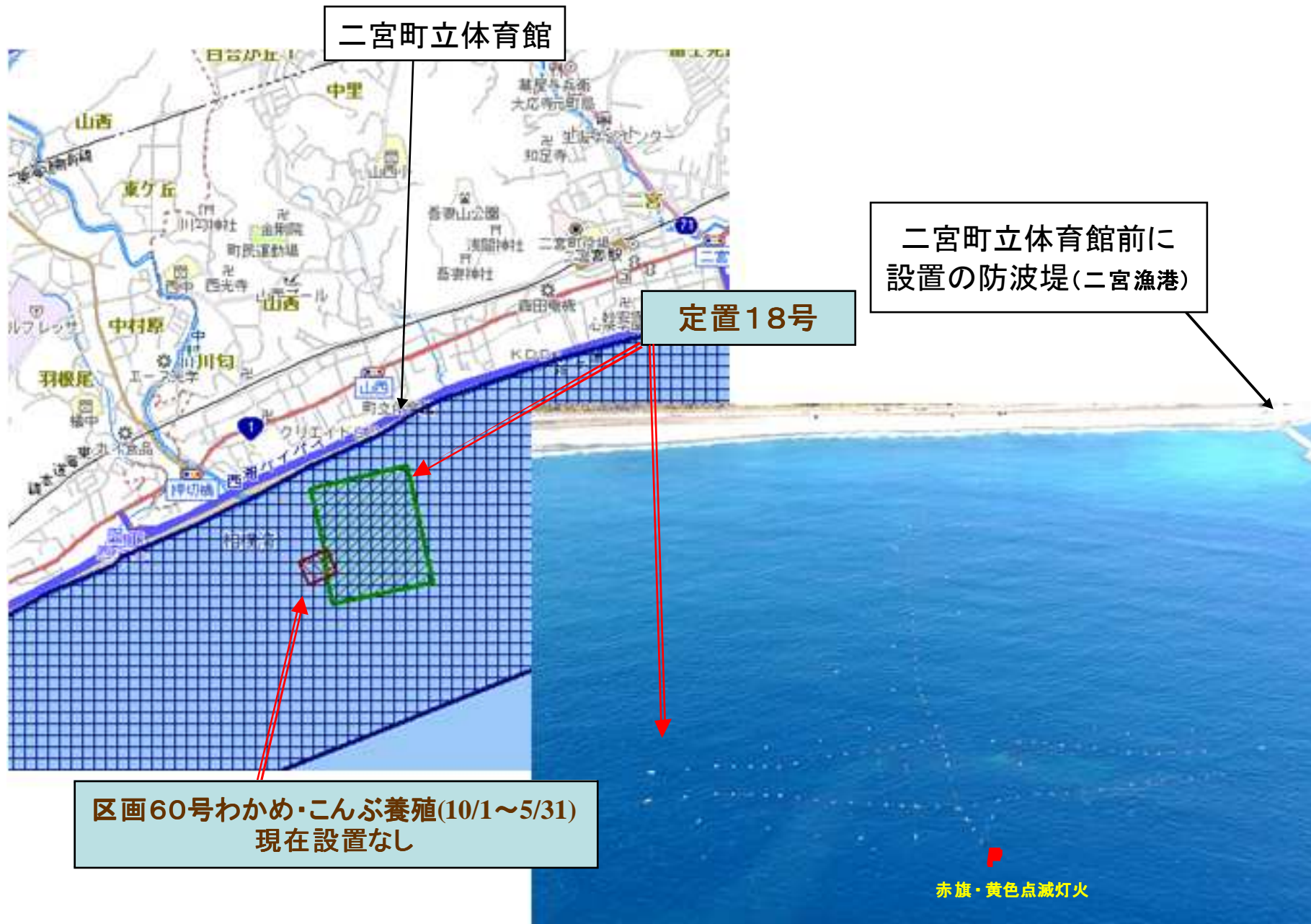
大磯港西防波堤

定置17号

撮影方向



二宮町南方沖



二宮町立体育館

二宮町立体育館前に
設置の防波堤(二宮漁港)

定置18号

区画60号わかめ・こんぶ養殖(10/1~5/31)
現在設置なし

赤旗・黄色点滅灯火

二宮町南方沖



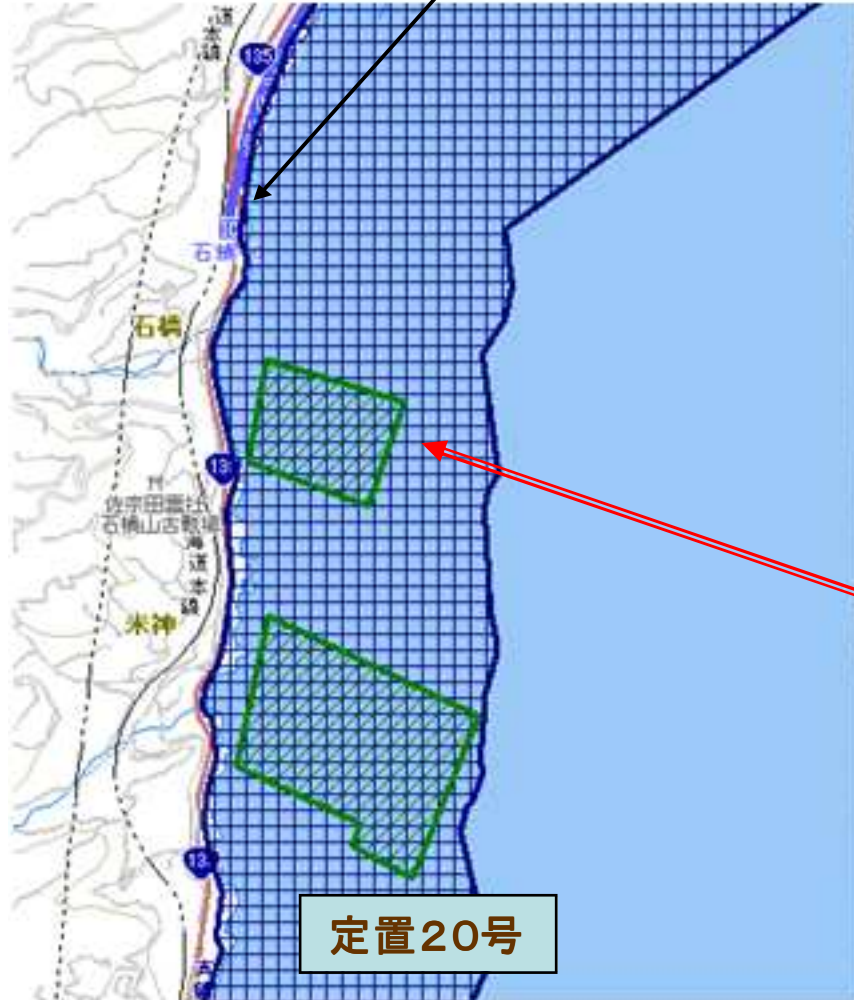
西湘バイパス押切川

撮影方向



西湘バイパス石橋インター

早川南側 石橋東方沖



定置19号

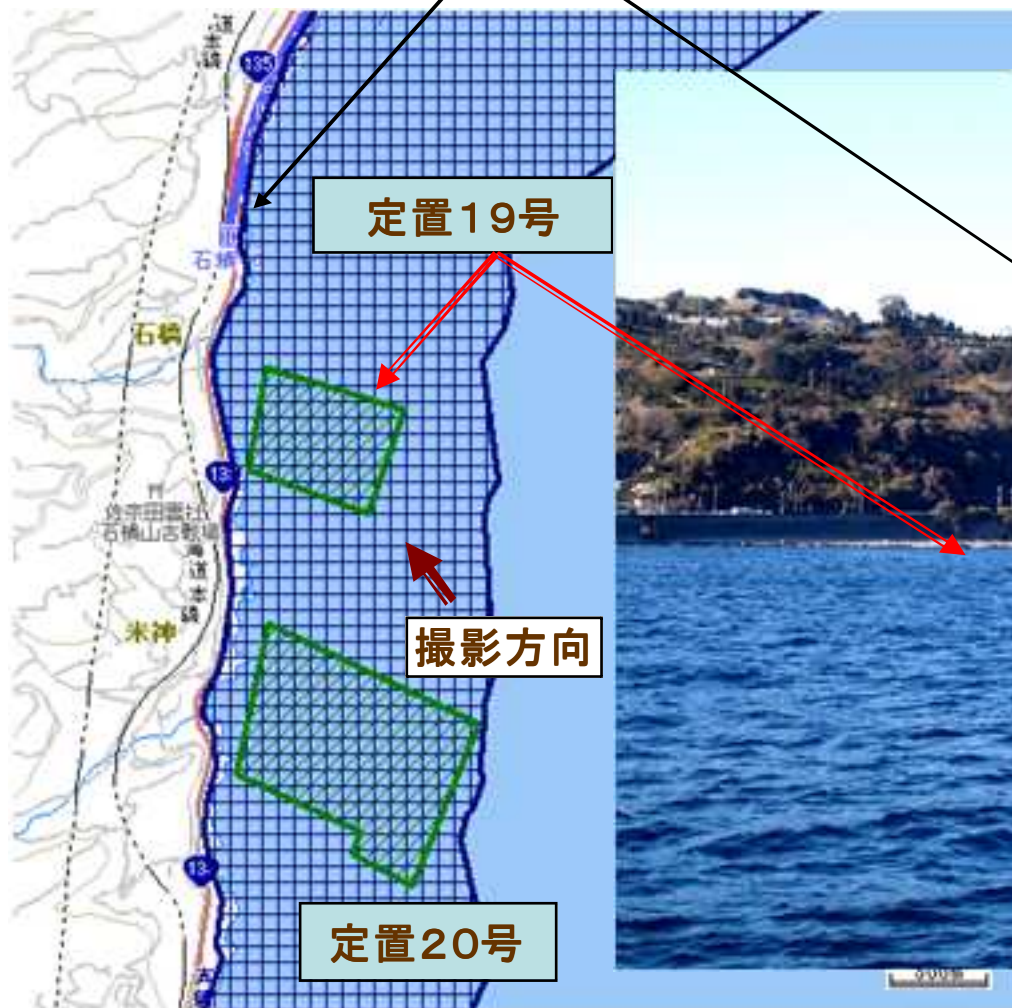
定置20号

赤旗・黄色点滅灯火

赤旗・黄色点滅灯火

西湘バイパス石橋インター

早川南側 石橋南方沖



米神東方沖

米神漁港

定置19号

定置20号



→ 東

米神東方沖

西湘バイパス石橋インター

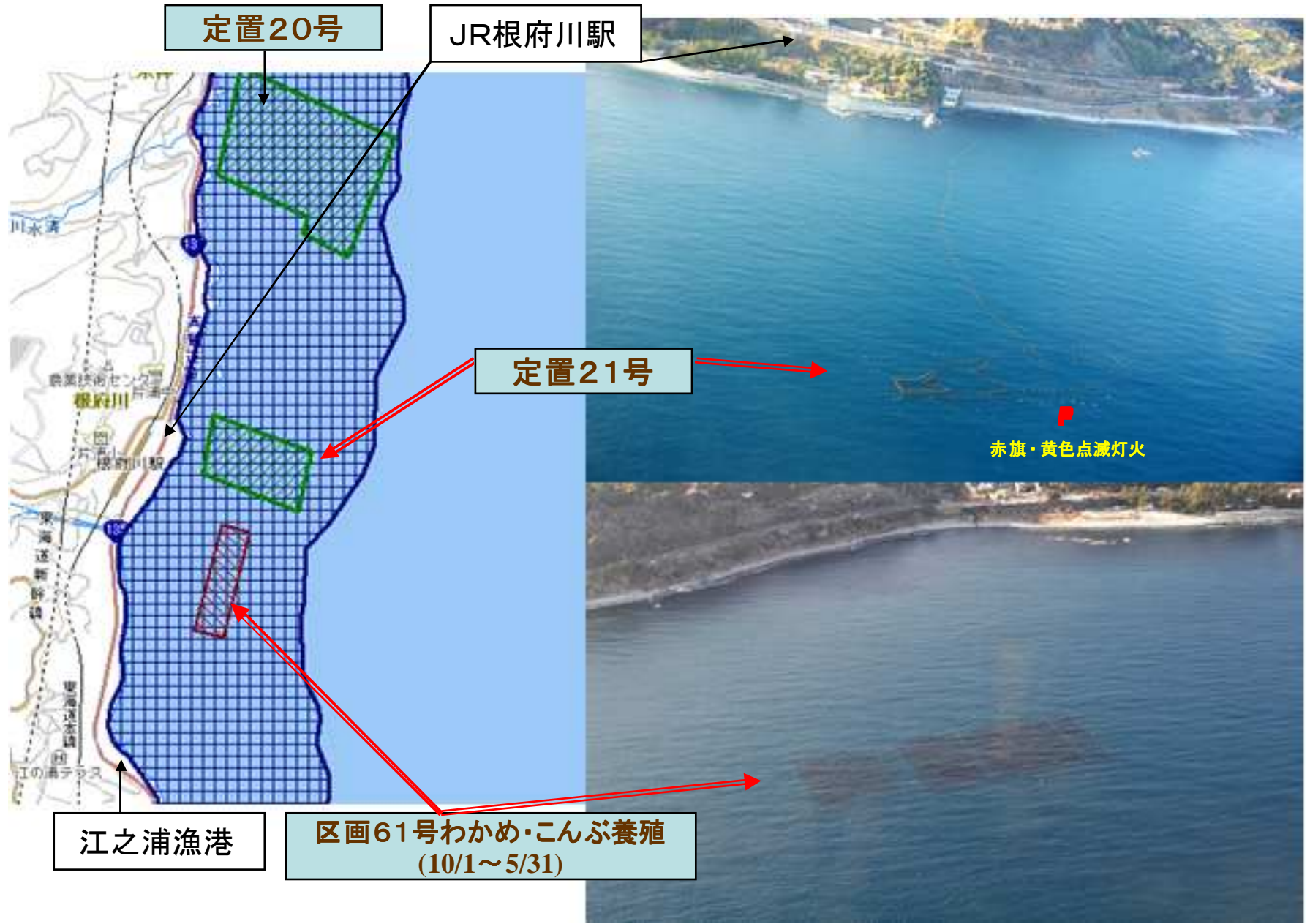
米神漁港

撮影方向

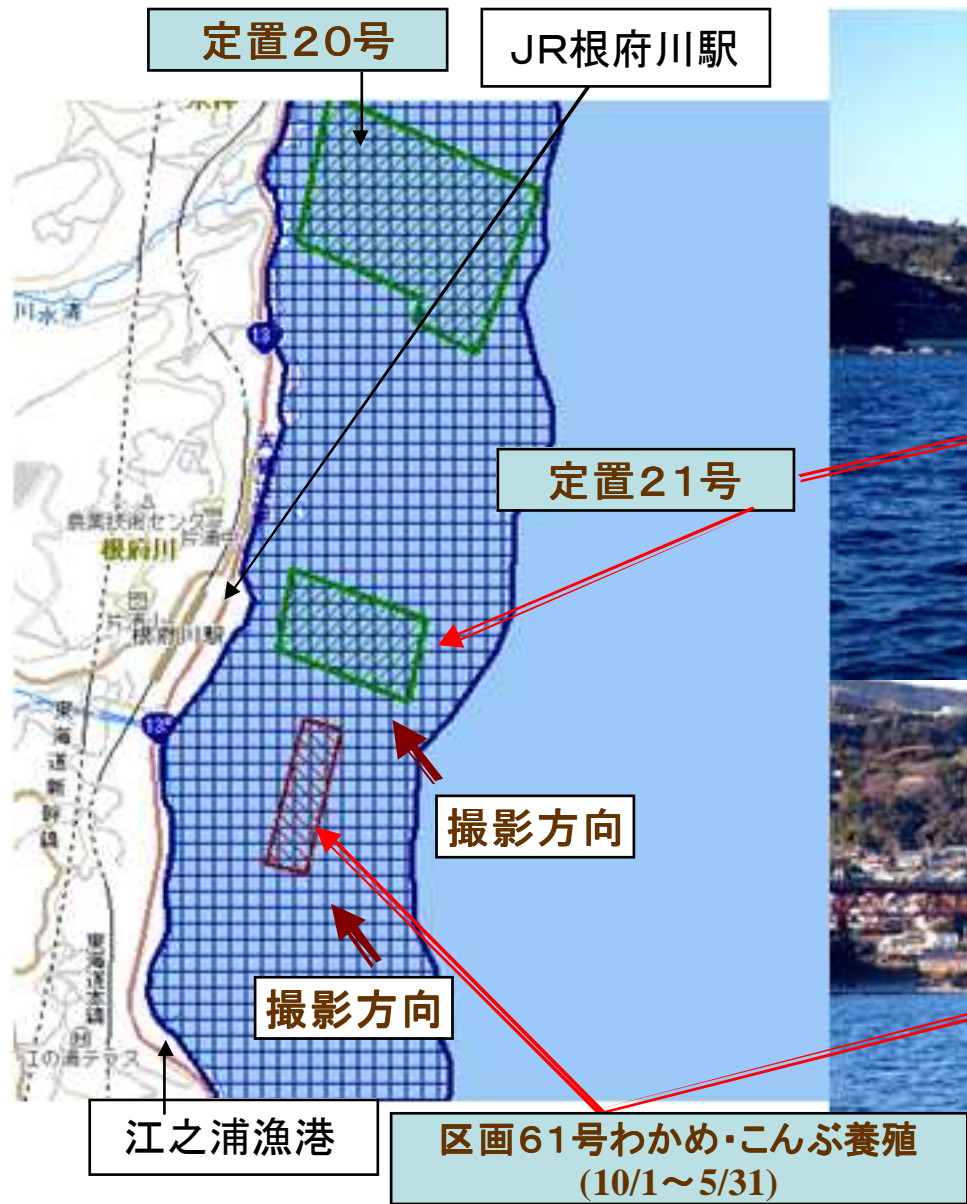
定置20号



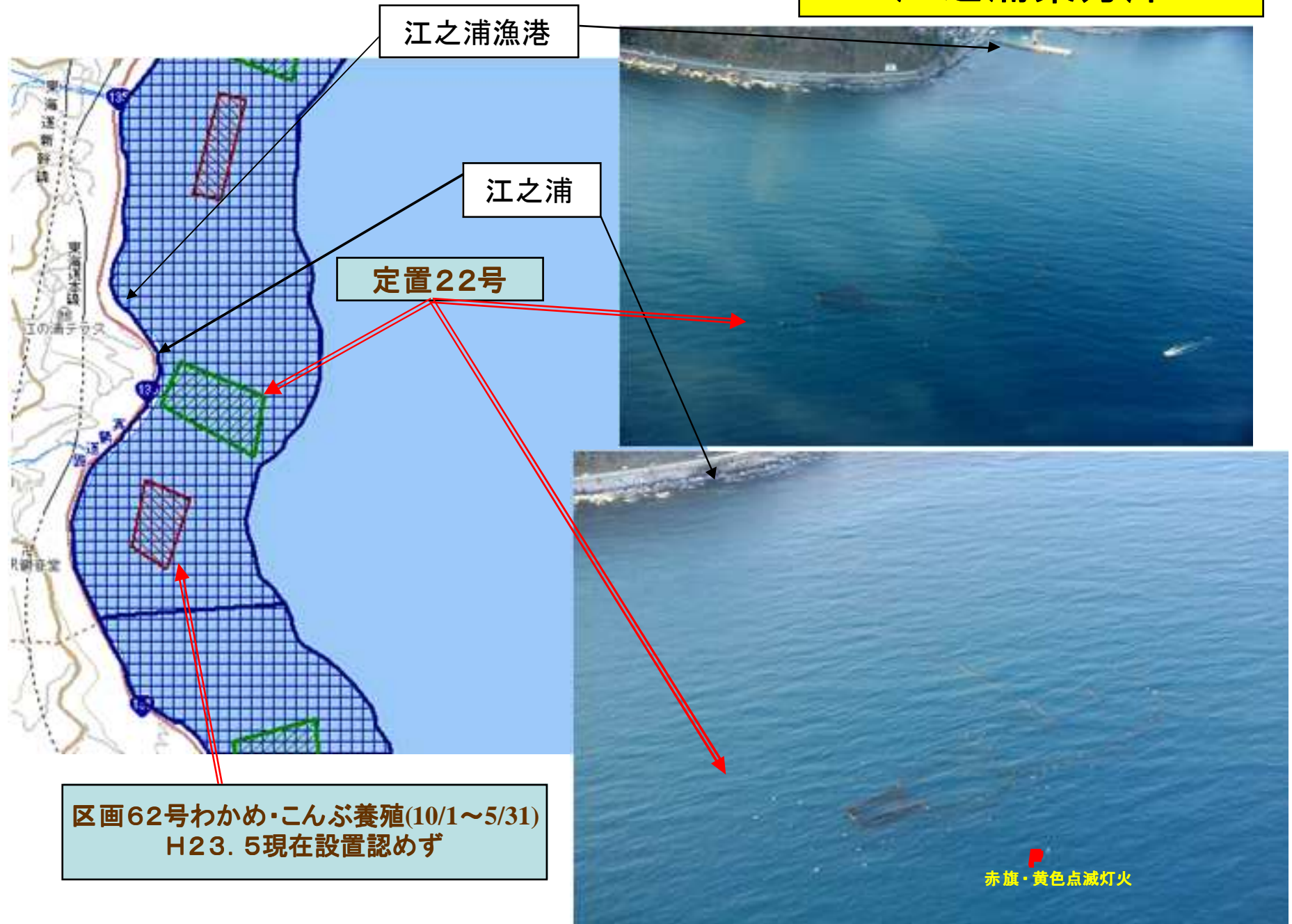
根府川東方沖



根府川東方沖



江之浦東方沖



江之浦漁港

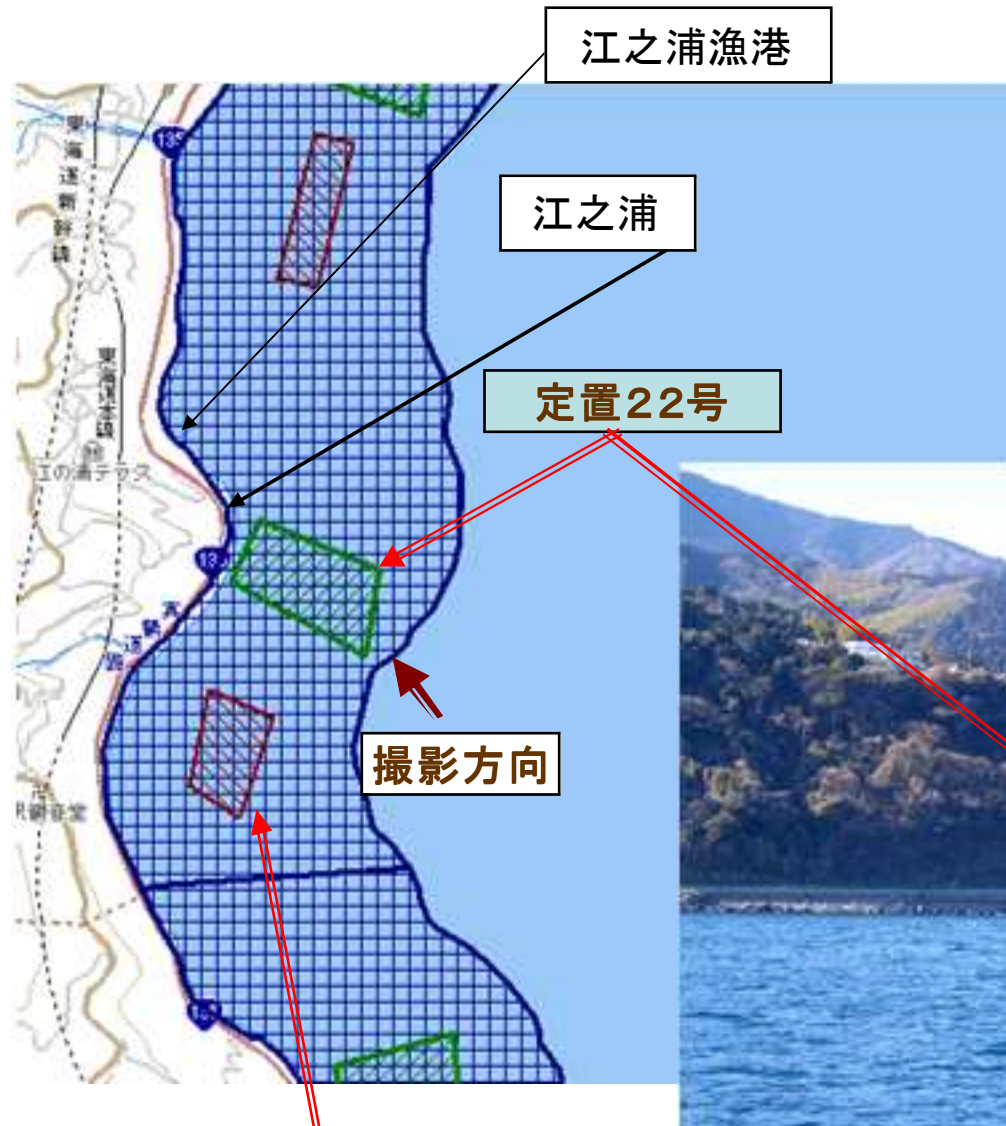
江之浦

定置22号

区画62号わかめ・こんぶ養殖(10/1~5/31)
H23. 5現在設置認めず

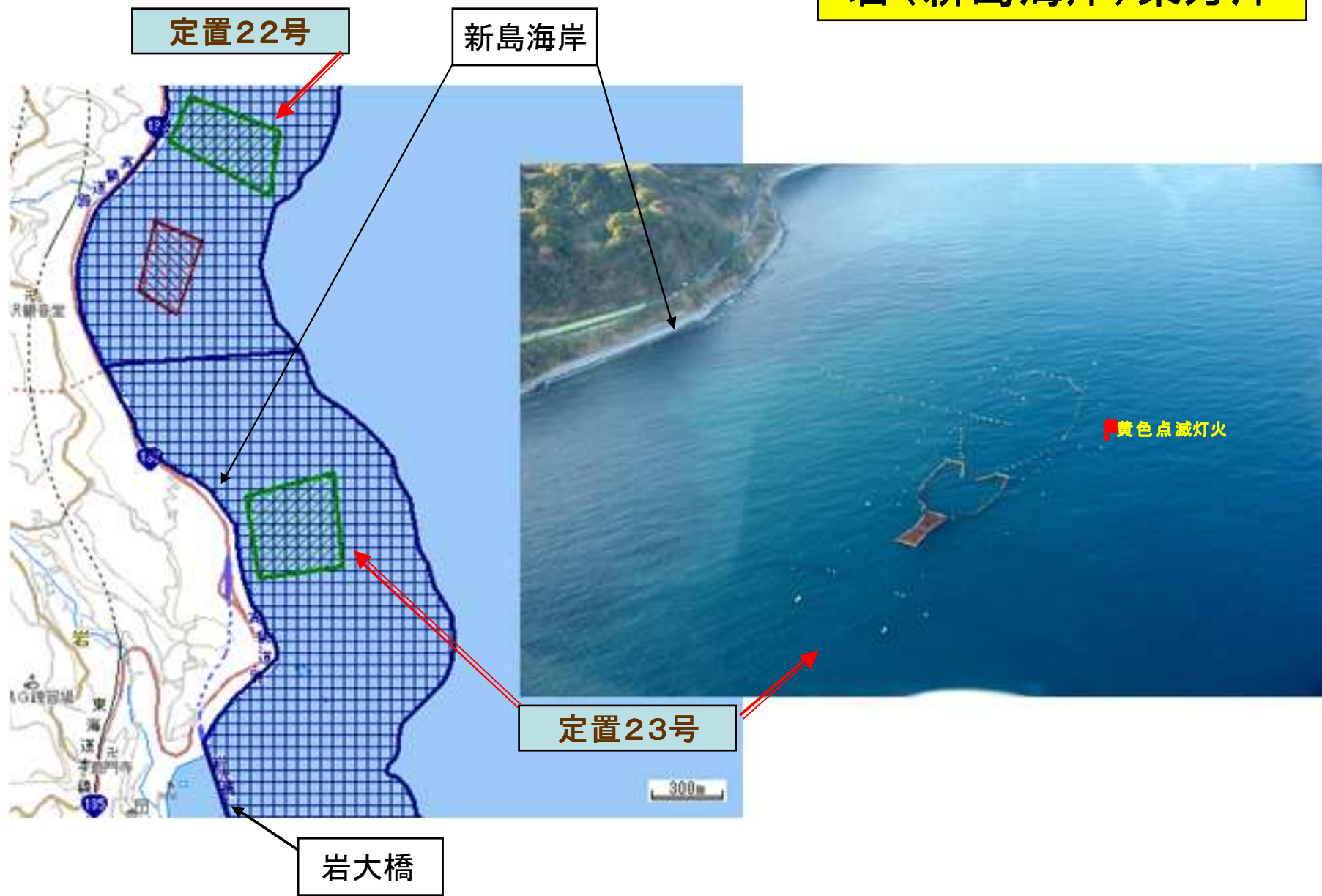
赤旗・黄色点滅灯火

江之浦東方沖



区画62号わかめ・こんぶ養殖(10/1~5/31)
H23. 3現在設置認めず

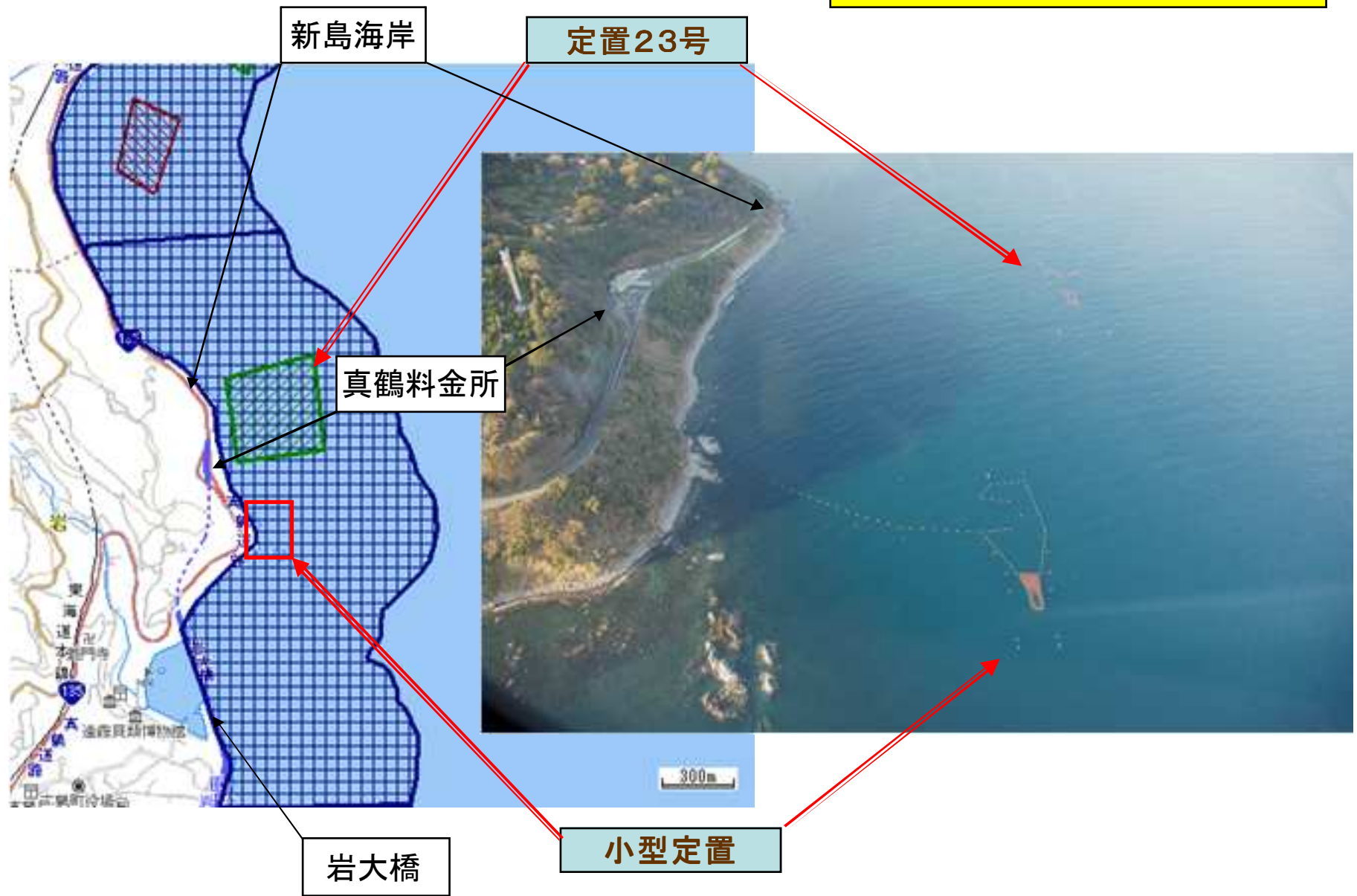
岩(新島海岸)東方沖



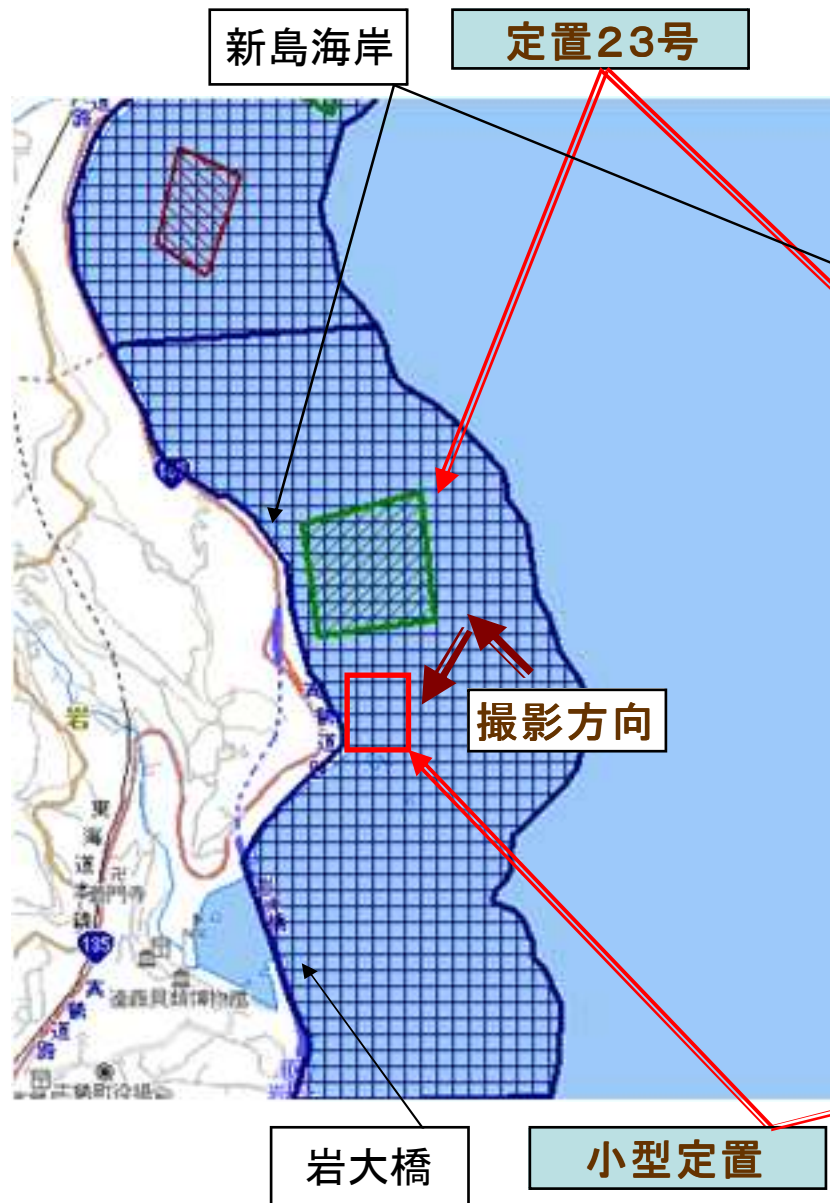
岩(新島海岸)東方沖



岩(赤浜)東方沖



岩(赤浜)東方沖



真鶴港北東方沖

真鶴港北防波堤



小型定置



真鶴港北東方沖

真鶴港北防波堤

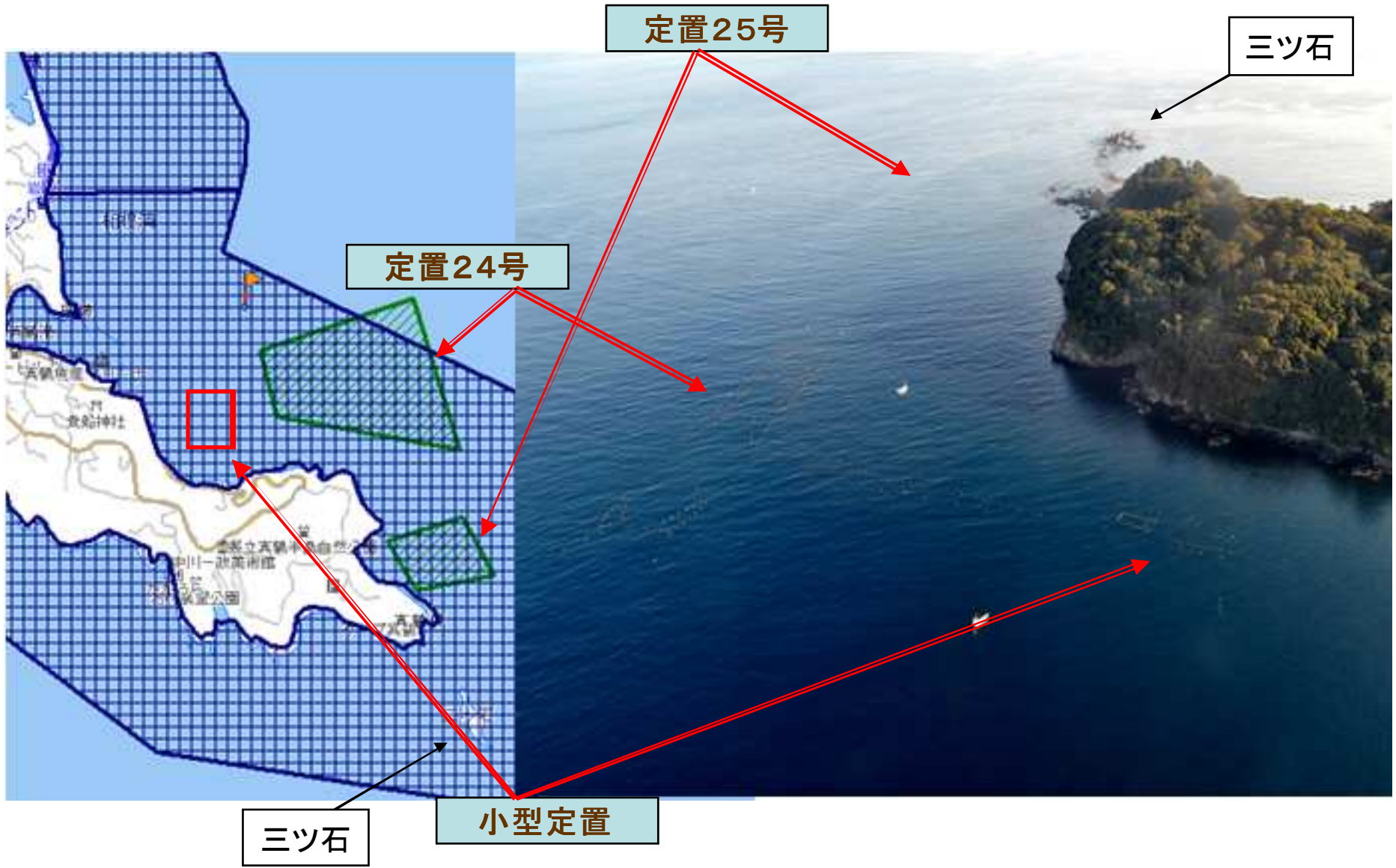
小型定置

撮影方向



100m

真鶴港南東方沖



定置25号

三ツ石

定置24号

三ツ石

小型定置

真鶴港南東方沖

小型定置

定置24号



真鶴港南東方沖

小型定置



撮影方向

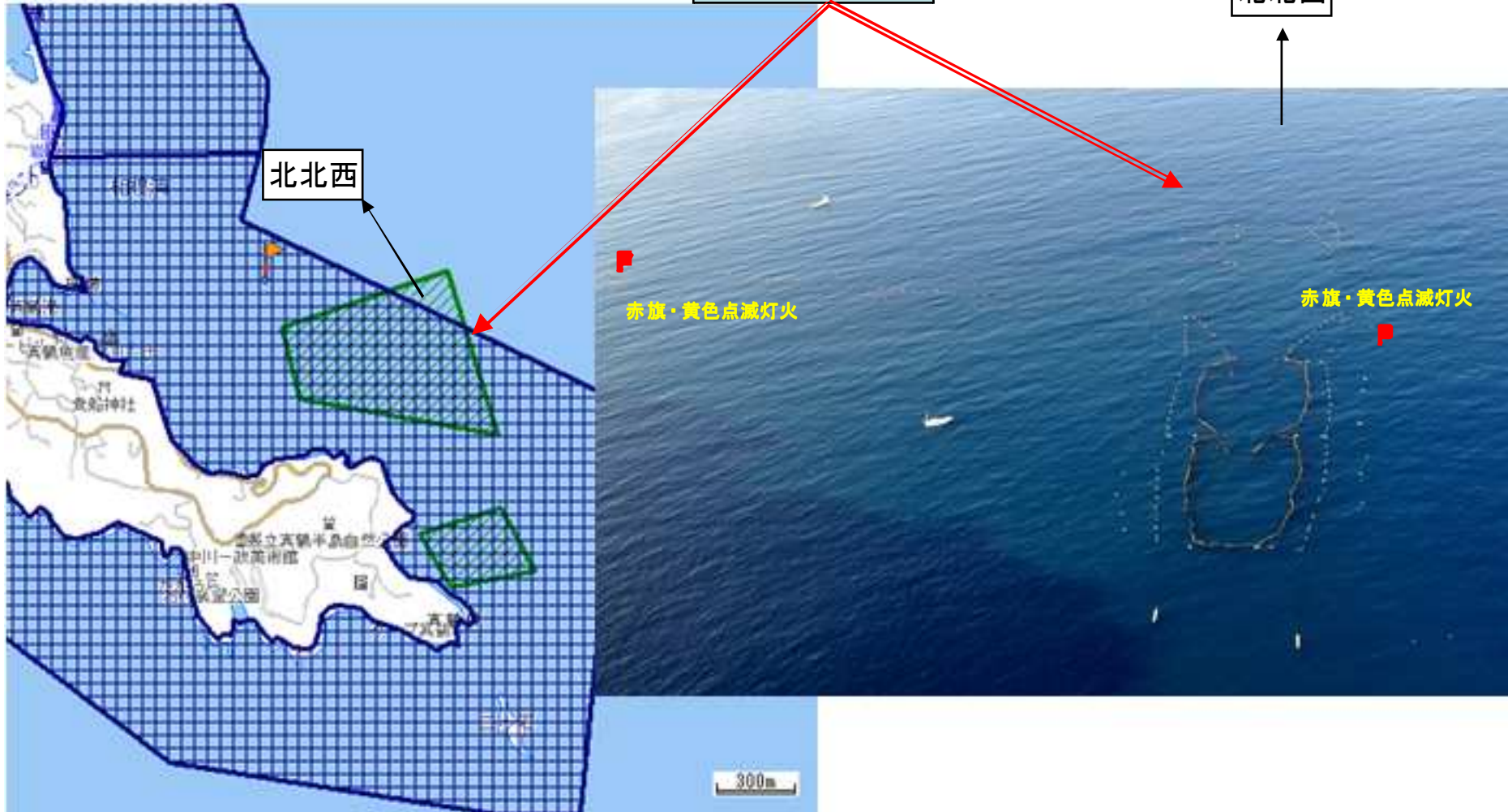


300m

真鶴港南東方沖

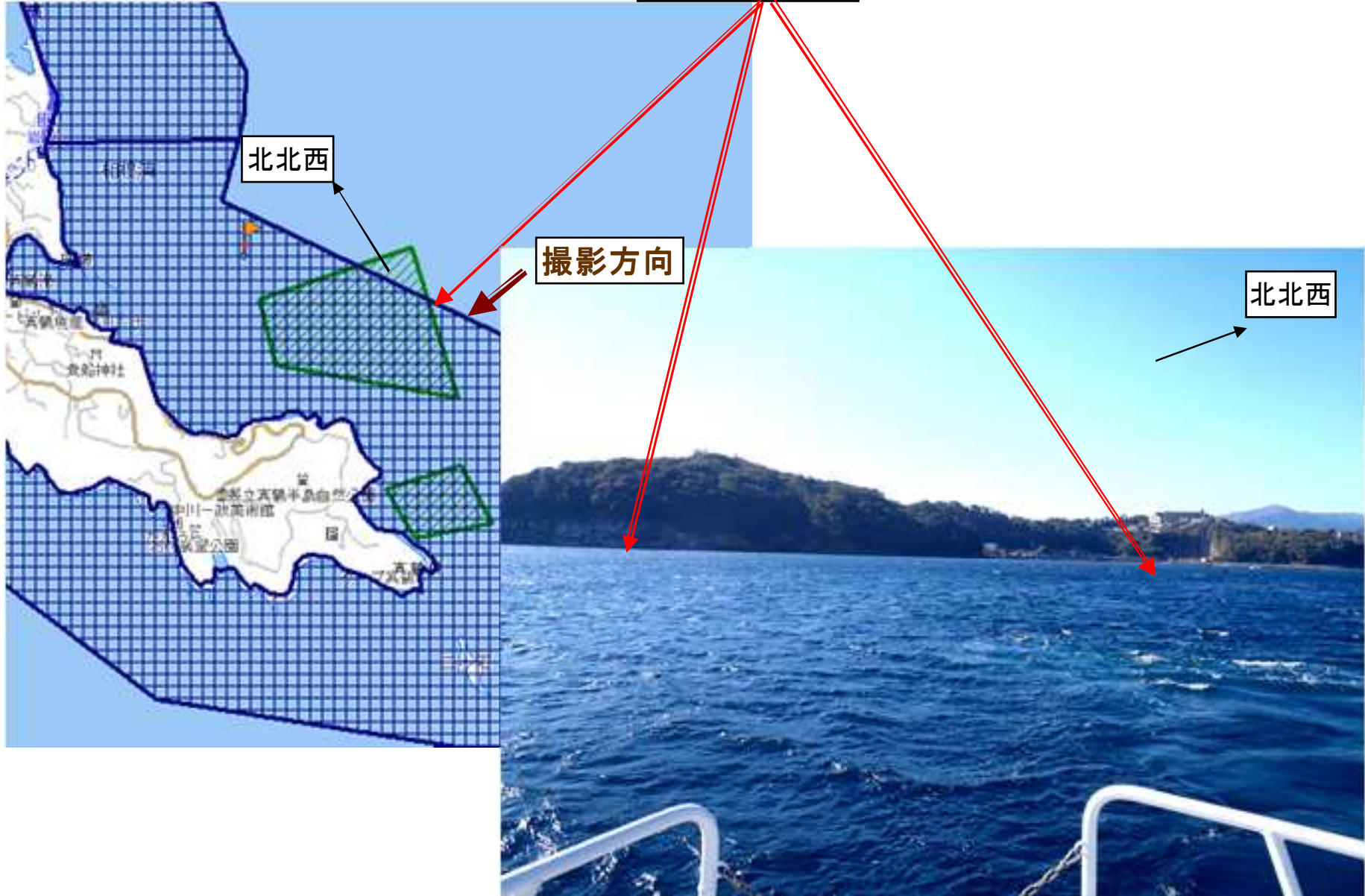
定置24号

北北西



真鶴港南東方沖

定置24号



真鶴港南東方沖

定置25号

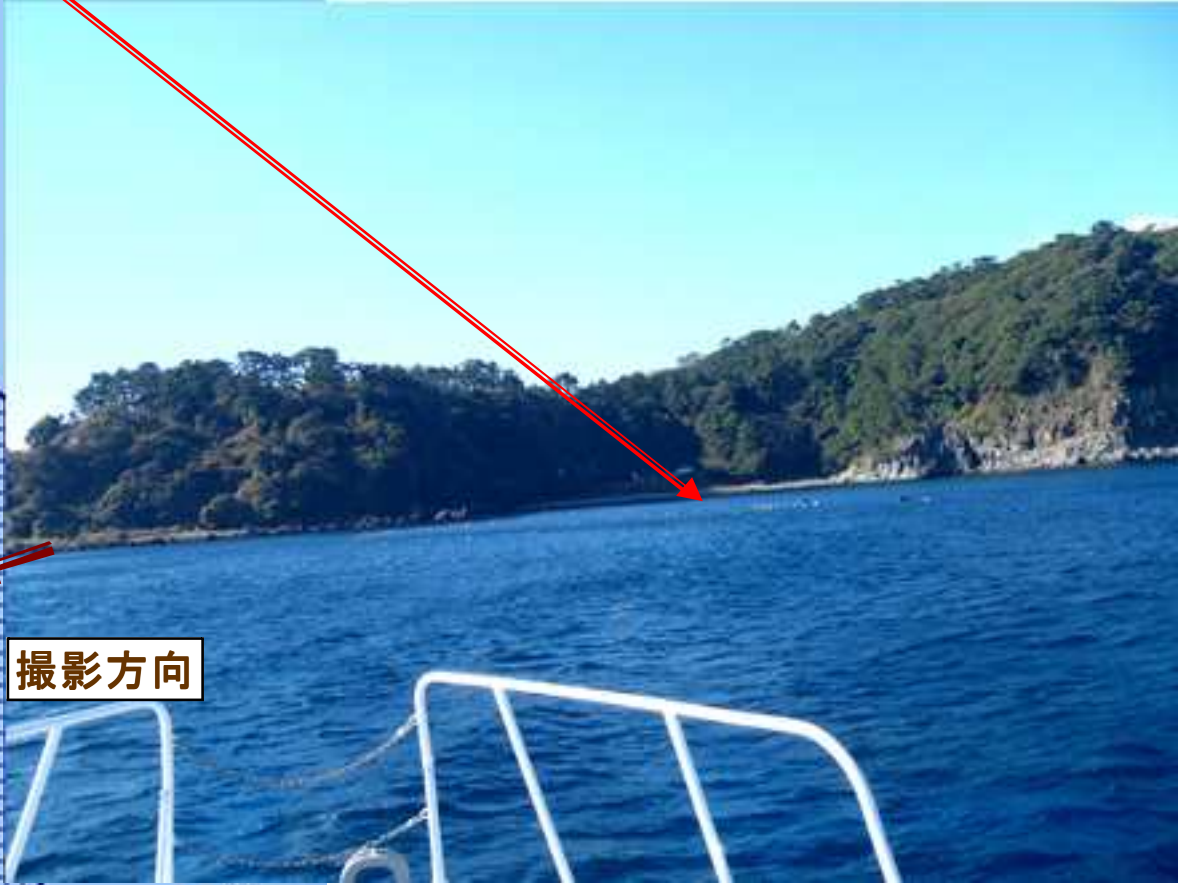


三ツ石方向



真鶴港南東方沖

定置25号



撮影方向

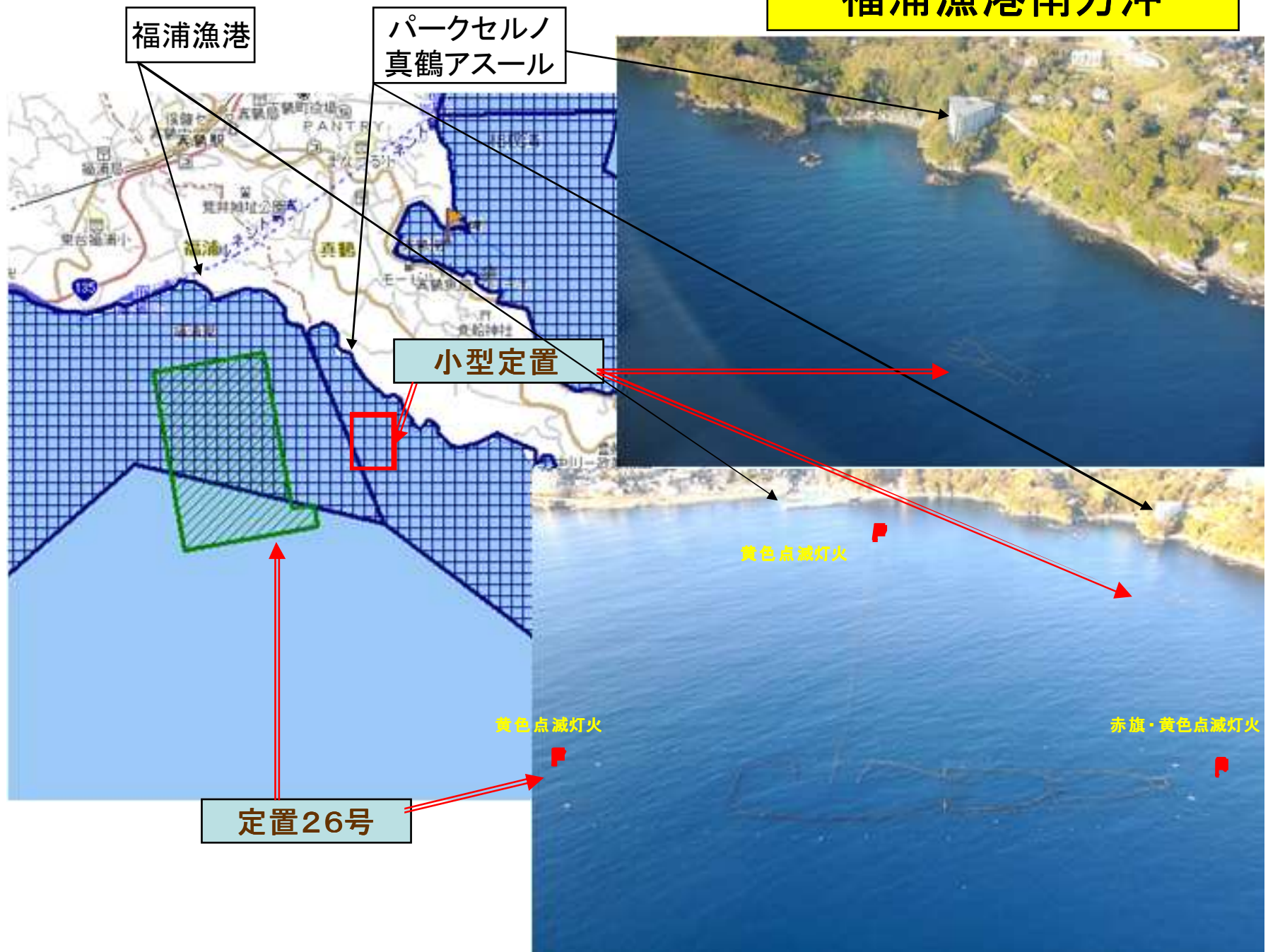
真鶴三ツ石西方



真鶴三ツ石西方



福浦漁港南方沖



福浦漁港南方沖



