

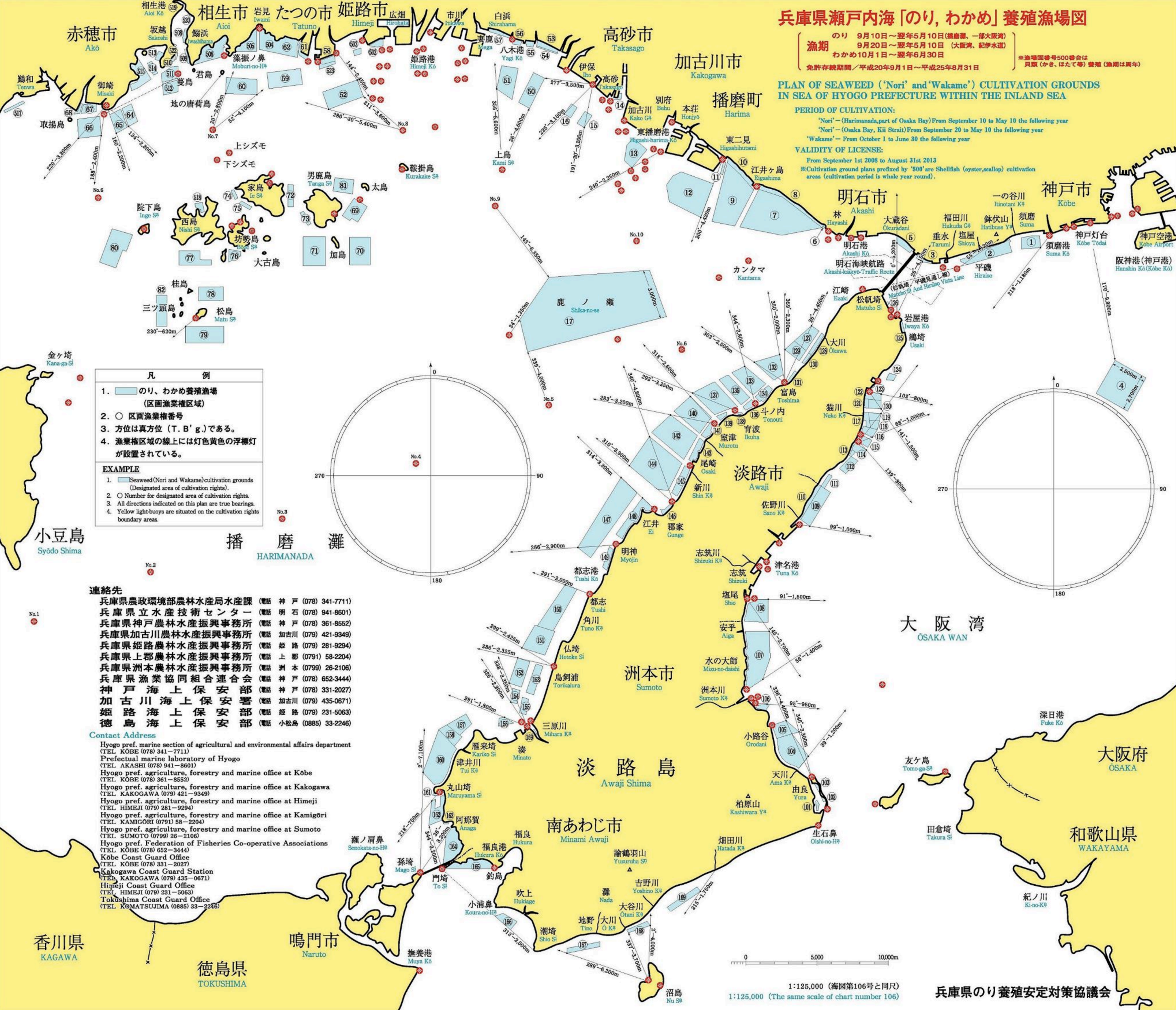
# 兵庫県瀬戸内海「のり、わかめ」養殖漁場図

**漁期**  
 のり 9月10日～翌年5月10日(播磨灘、一部大阪湾)  
 9月20日～翌年5月10日(大阪湾、紀伊水道)  
 わかめ 10月1日～翌年6月30日  
※漁場図番号500番台は貝類(かき、はたて等)養殖(漁期は周年)  
 免許有効期間/平成20年9月1日～平成25年8月31日

## PLAN OF SEAWEED ('Nori' and 'Wakame') CULTIVATION GROUNDS IN SEA OF HYOGO PREFECTURE WITHIN THE INLAND SEA

**PERIOD OF CULTIVATION:**  
 'Nori' - (Harimanada, part of Osaka Bay) From September 10 to May 10 the following year  
 'Nori' - (Osaka Bay, Kii Strait) From September 20 to May 10 the following year  
 'Wakame' - From October 1 to June 30 the following year

**VALIDITY OF LICENSE:**  
 From September 1st 2008 to August 31st 2013  
\*Cultivation ground plans prefixed by '500' are Shellfish (oyster, scallop) cultivation areas (cultivation period is whole year round).



**凡 例**

1. のり、わかめ養殖漁場 (区画漁業権区域)
2. ○ 区画漁業権番号
3. 方位は真方位 (T. B' g.)である。
4. 漁業権区域の線には灯色黄色の浮標灯が設置されている。

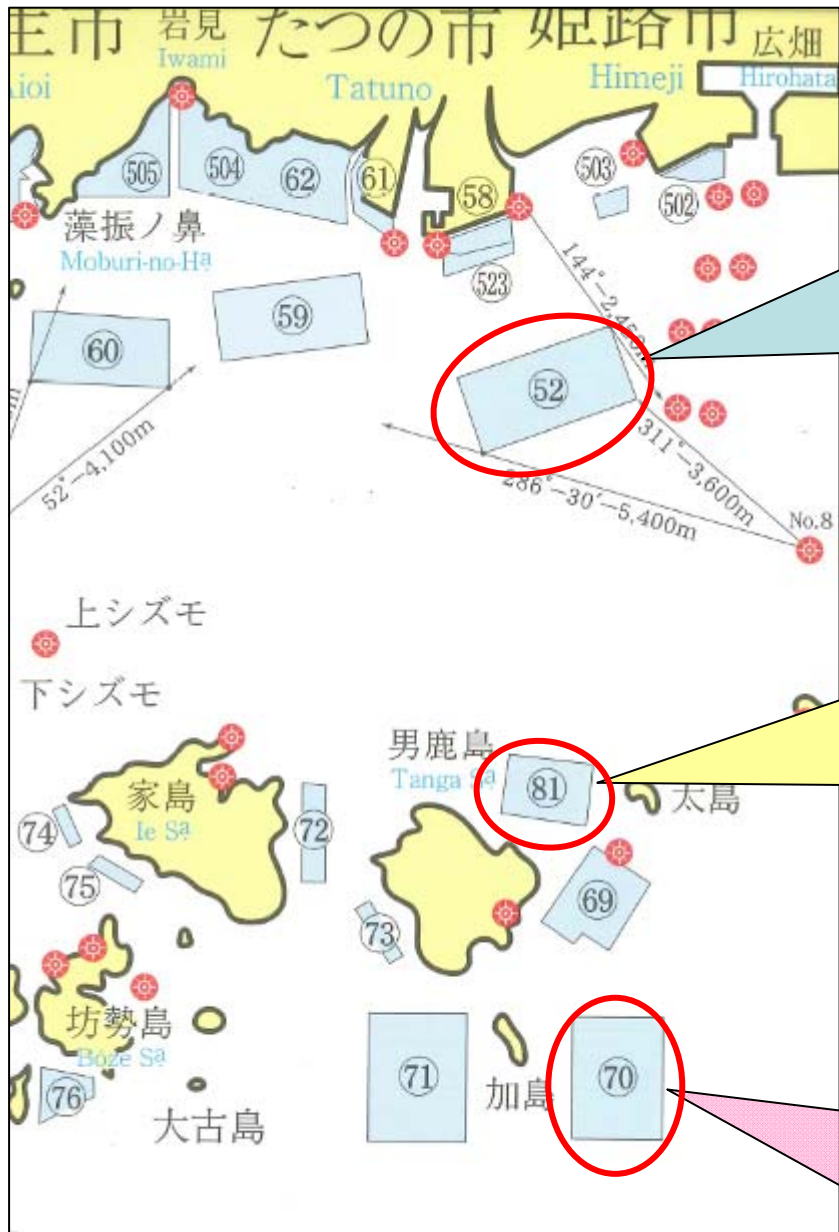
**EXAMPLE**

1. Seaweed (Nori and Wakame) cultivation grounds (Designated area of cultivation rights).
2. Number for designated area of cultivation rights.
3. All directions indicated on this plan are true bearings.
4. Yellow light-buoys are situated on the cultivation rights boundary areas.

- 連絡先**
- 兵庫県農政環境部農林水産局水産課 (電話 神戸 (078) 341-7711)
  - 兵庫県立水産技術センター (電話 明石 (078) 941-8601)
  - 兵庫県神戸農林水産振興事務所 (電話 神戸 (078) 361-8552)
  - 兵庫県加古川農林水産振興事務所 (電話 加古川 (079) 421-9349)
  - 兵庫県姫路農林水産振興事務所 (電話 姫路 (079) 281-9294)
  - 兵庫県上郡農林水産振興事務所 (電話 上郡 (0791) 58-2204)
  - 兵庫県洲本農林水産振興事務所 (電話 洲本 (0799) 26-2106)
  - 兵庫県漁業協同組合連合会 (電話 神戸 (078) 652-3444)
  - 神戸海上保安部 (電話 神戸 (078) 331-2027)
  - 加古川海上保安署 (電話 加古川 (079) 435-0671)
  - 姫路海上保安部 (電話 姫路 (079) 231-5063)
  - 徳島海上保安部 (電話 小松島 (0885) 33-2246)
- Contact Address**
- Hyogo pref. marine section of agricultural and environmental affairs department (TEL. KOBE (078) 341-7711)
  - Prefectural marine laboratory of Hyogo (TEL. AKASHI (078) 941-8601)
  - Hyogo pref. agriculture, forestry and marine office at Kobe (TEL. KOBE (078) 361-8552)
  - Hyogo pref. agriculture, forestry and marine office at Kakogawa (TEL. KAKOGAWA (079) 421-9349)
  - Hyogo pref. agriculture, forestry and marine office at Himeji (TEL. HIMEJI (079) 281-9294)
  - Hyogo pref. agriculture, forestry and marine office at Kamigōri (TEL. KAMIGŌRI (0791) 58-2204)
  - Hyogo pref. agriculture, forestry and marine office at Sumoto (TEL. SUMOTO (0799) 26-2106)
  - Hyogo pref. Federation of Fisheries Co-operative Associations (TEL. KOBE (078) 652-3444)
  - Kobe Coast Guard Office (TEL. KOBE (078) 331-2027)
  - Kakogawa Coast Guard Station (TEL. KAKOGAWA (079) 435-0671)
  - Himeji Coast Guard Office (TEL. HIMEJI (079) 231-5063)
  - Tokushima Coast Guard Office (TEL. KOMATSUJIMA (0885) 33-2246)

0 5,000 10,000m  
 1:125,000 (海図第106号と同尺)  
 1:125,000 (The same scale of chart number 106)

兵庫県のり養殖安定対策協議会



区画52



レーダー映像



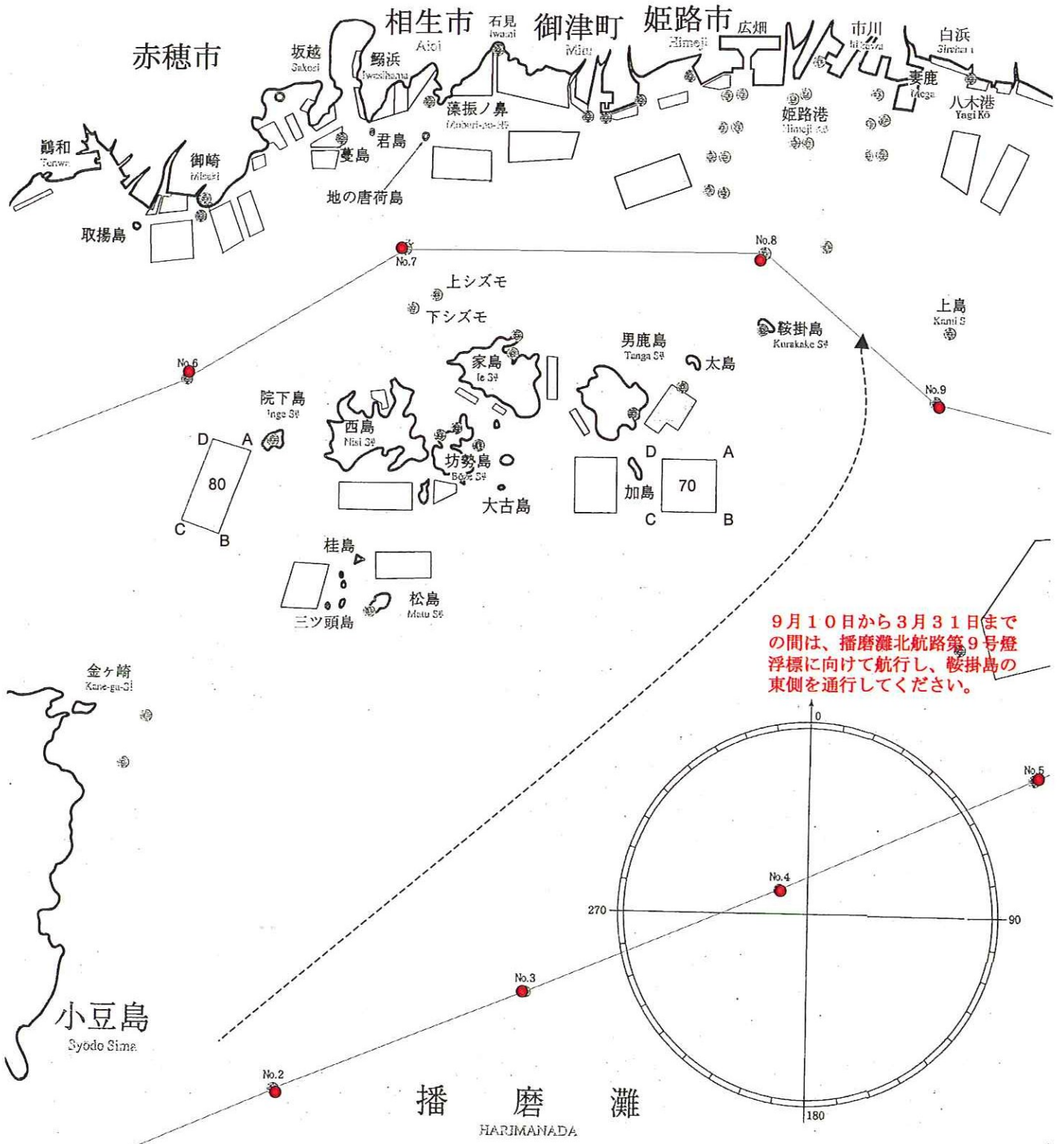
区画81



区画70

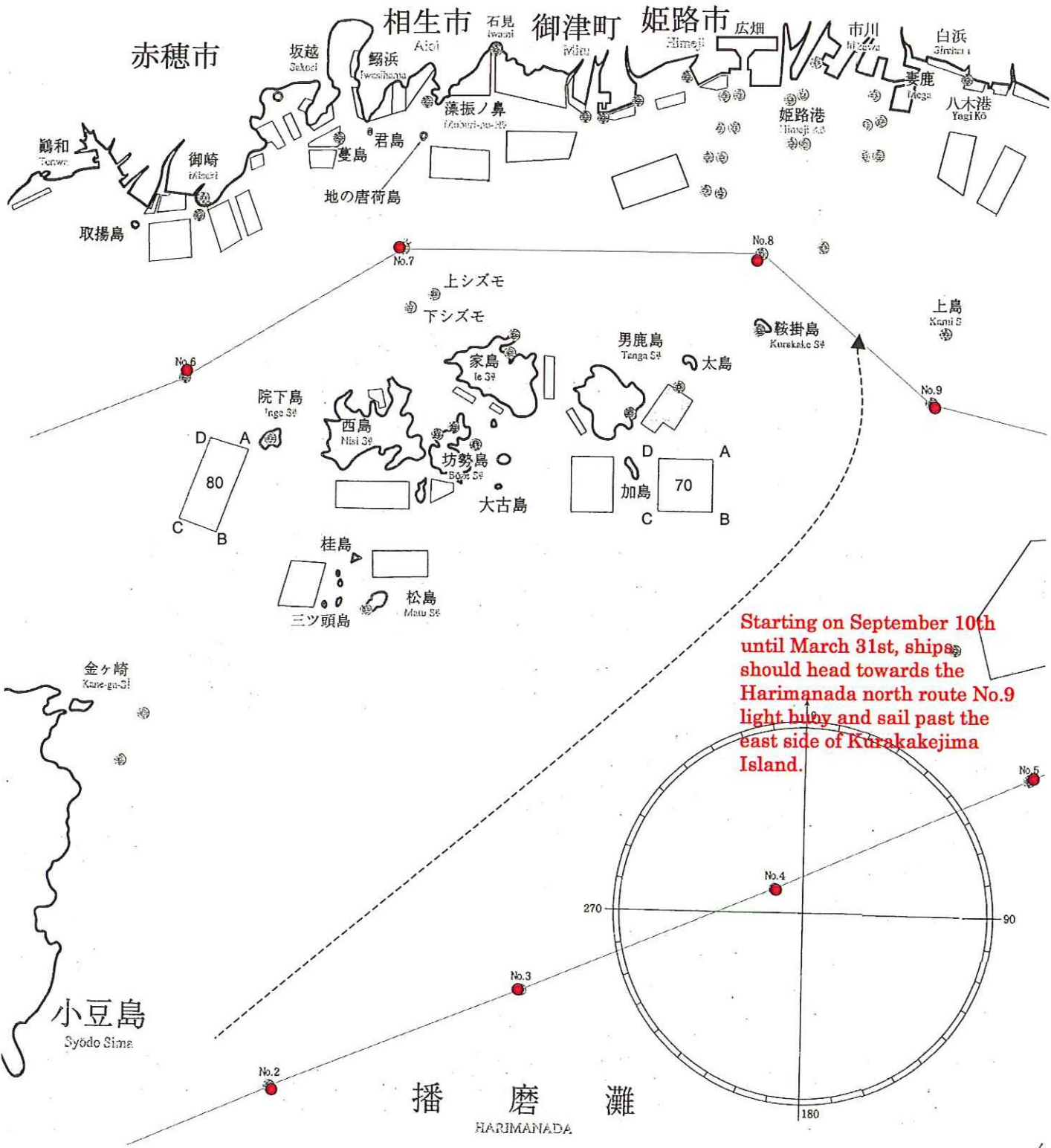
## 家島地区ノリ養殖施設設置に関する注意

事故があった場合、P I 保険の発動が確認されるまで、漁業者は徹底的な交渉を行います。



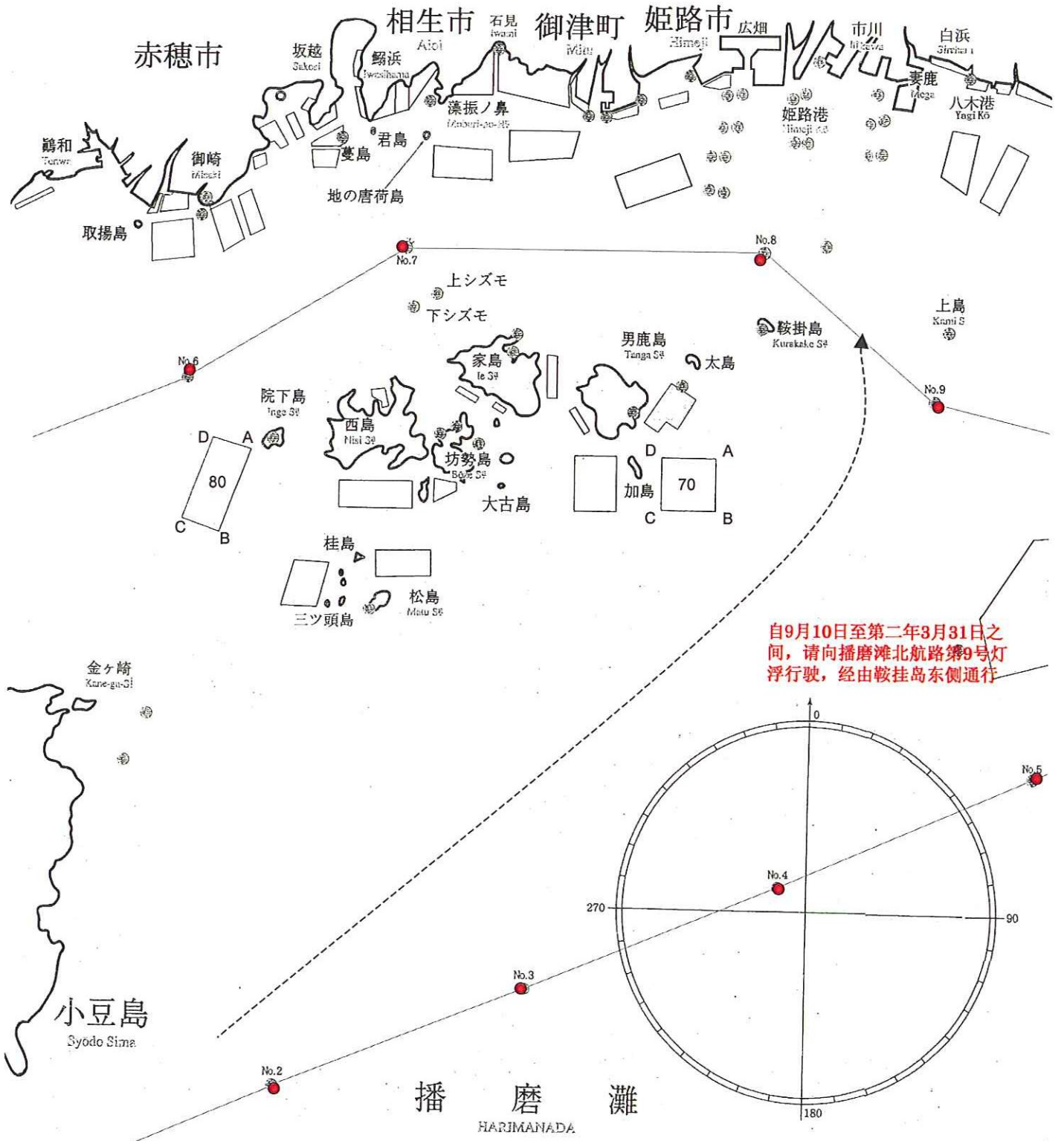
A warning concerning seaweed cultivation facilities in the vicinity of the Ieshima Islands.

In the event of an accident, the seaweed farmer will negotiate thoroughly with the offender until it can be confirmed that the Protection and Indemnity Insurance will cover damages.



## 关于家岛地区紫菜养殖设备设置的注意事项

若因船方的原因导致事故，渔业单位将会以坚决的态度展开交涉，直至确认到船主责任保险（PI）理赔手续已启动。



## 이에지마(家島) 지구 김 양식시설 설치에 관한 주의

사고가 발생하면 PI보험(선주책임보험) 적용이 확인될 때까지 어업자측은 철저히 교섭합니다.

