

呉海上保安部からのお知らせ！！



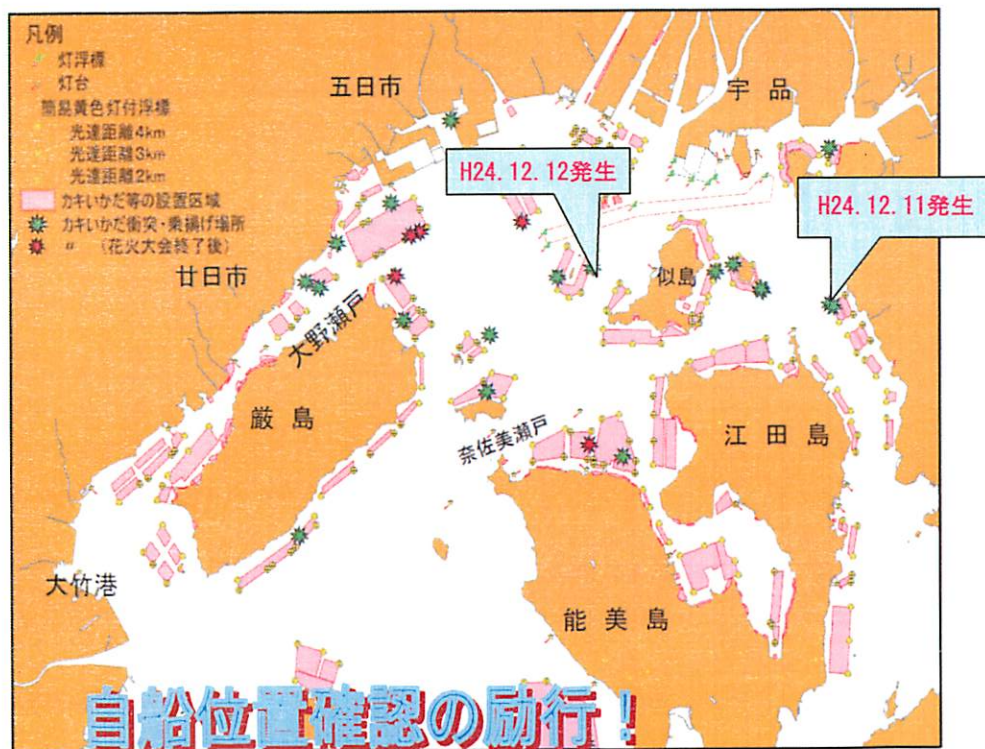
乗揚げ、走錨海難多発！



乗揚げ海難防止！

走錨海難防止！

広島港及付近カキいかだ情報図2012



自船位置確認の励行！
見張り及び安全速力の励行！



<走錨し、座礁した船舶です。>

走錨防止の安全対策

- I 常に最新の気象・海象情報を入手すること！
- II 錨地については、大縮尺の海図等を参照して、できる限り錨搔きの良い場所を選定すること！
- III 必要に応じ双錨泊を行うこと！
- IV 近接する錨泊船舶との安全な船間距離を確保すること！
- V 国際VHF16chを常時聴取すること！
- VI 船橋には当直を配置・見張りを徹底し、自船の船位を適宜確認すること！

海上における事件・事故の
緊急通報用電話番号

海のもしも **118**番

呉海上保安部 TEL0823-22-0999