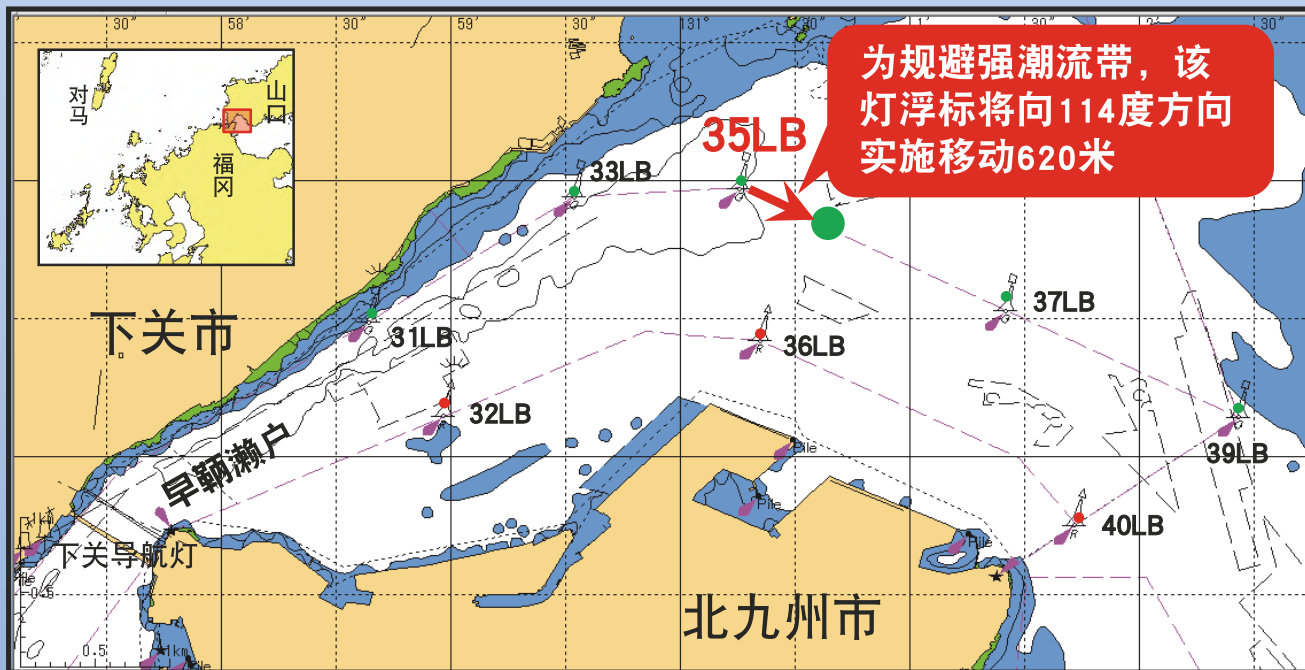


我部将实施关门航道第35号灯浮标的移动



【注意事项】

- ◆ 我部将实施灯浮标的移动，但航道法线不会发生变更。
- ◆ 以35号灯浮标作为转向目标的船舶请尤为注意。
(严格执行航道内右侧航行！)

1. 计划移动日期

2015年10月下旬

2. 移动位置

北纬33度58分50秒
东经131度00分37秒

3. 旧设置位置

北纬33度58分58秒
东经131度00分15秒

因关门航道第35号灯浮标设置于朝东流向的强潮流带区域内，所以船舶受流压影响，碰撞灯浮标的事故频发。为了防止灯浮标熄灭及流失，将移动至新的位置。

移动完毕后，旧设置位置将不存在任何标识，敬请注意。

关门航道第35号灯浮标标识编码将开始在夜间不间断发光！

目前



变更

变更



1. 编码开始发光计划日期

2015年10月下旬

2. 发光内容

“35”夜间不间断发光（绿色）



第七管区海上保安本部交通部