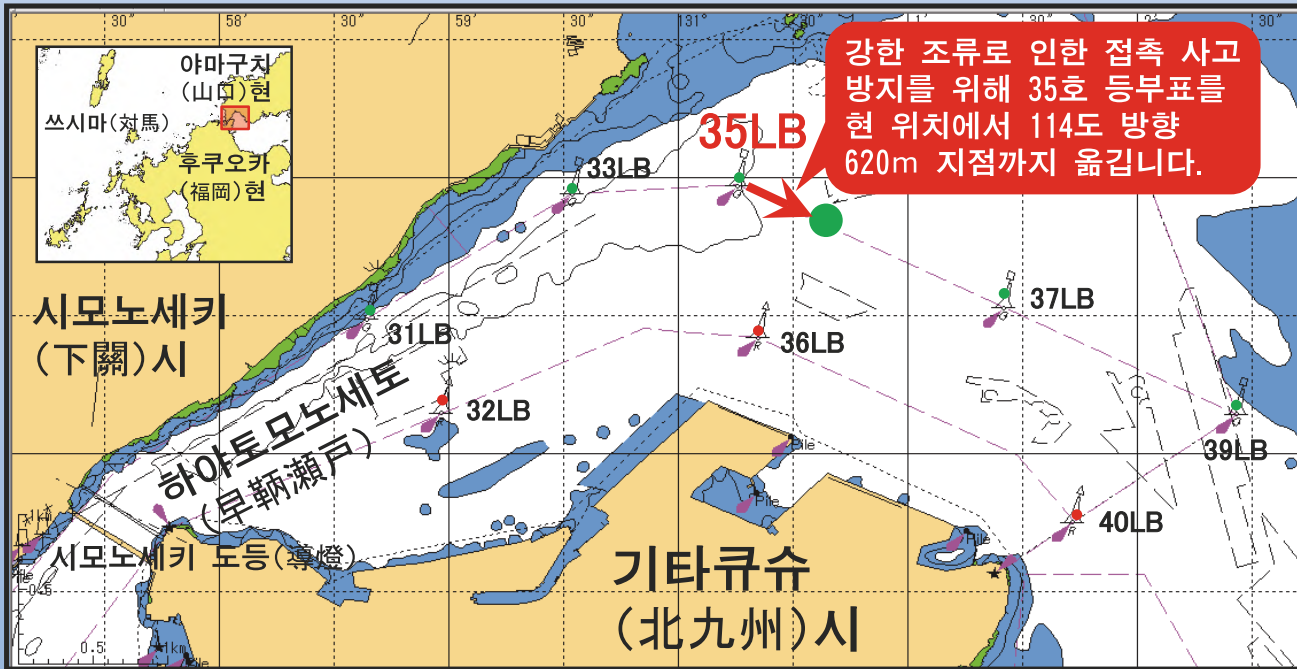


# 간몬(關門)항로 '제35호 등부표' 이설 안내



## 【유의 사항】

- ◆ 등부표 이설 후에도 현재 항로 법선은 그대로 유지됩니다.
- ◆ 35호 등부표를 변침목표로 하는 선박들은 각별히 조심하시기 바랍니다. (항로 내 우측항행 실시!)

## 1. 이설 예정일

2015년 10월 하순

## 2. 이설 후 위치

북위 33도 58분 50초

동경 131도 00분 37초

## 3. 이설 전 위치

북위 33도 58분 58초

동경 131도 00분 15초

간몬항로 '제35호 등부표'는 현재 동쪽 방향으로 흐르는 강조류 수역에 설치되어 있으며, 조류에 떠밀린 선박이 35호 등부표와 접촉하는 사고가 빈발하고 있습니다. 이에 표지의 소등 및 유실을 방지하기 위해 35호 등부표를 이설기로 하였습니다. 이설 완료 후, 등부표 원래 위치에는 아무런 표지도 없으므로 유의하시기 바랍니다.

# 간몬항로 '제35호 등부표' 표지번호 야간 상시 점등 개시!

현재



변경

변경 후



표지번호 점등(녹색)

## 1. 표지번호 발광점등 예정일

2015년 10월 하순

## 2. 점등 방법

표지번호 '35'를 야간 상시 점등(녹색)



제7관구 해상보안본부 교통부