

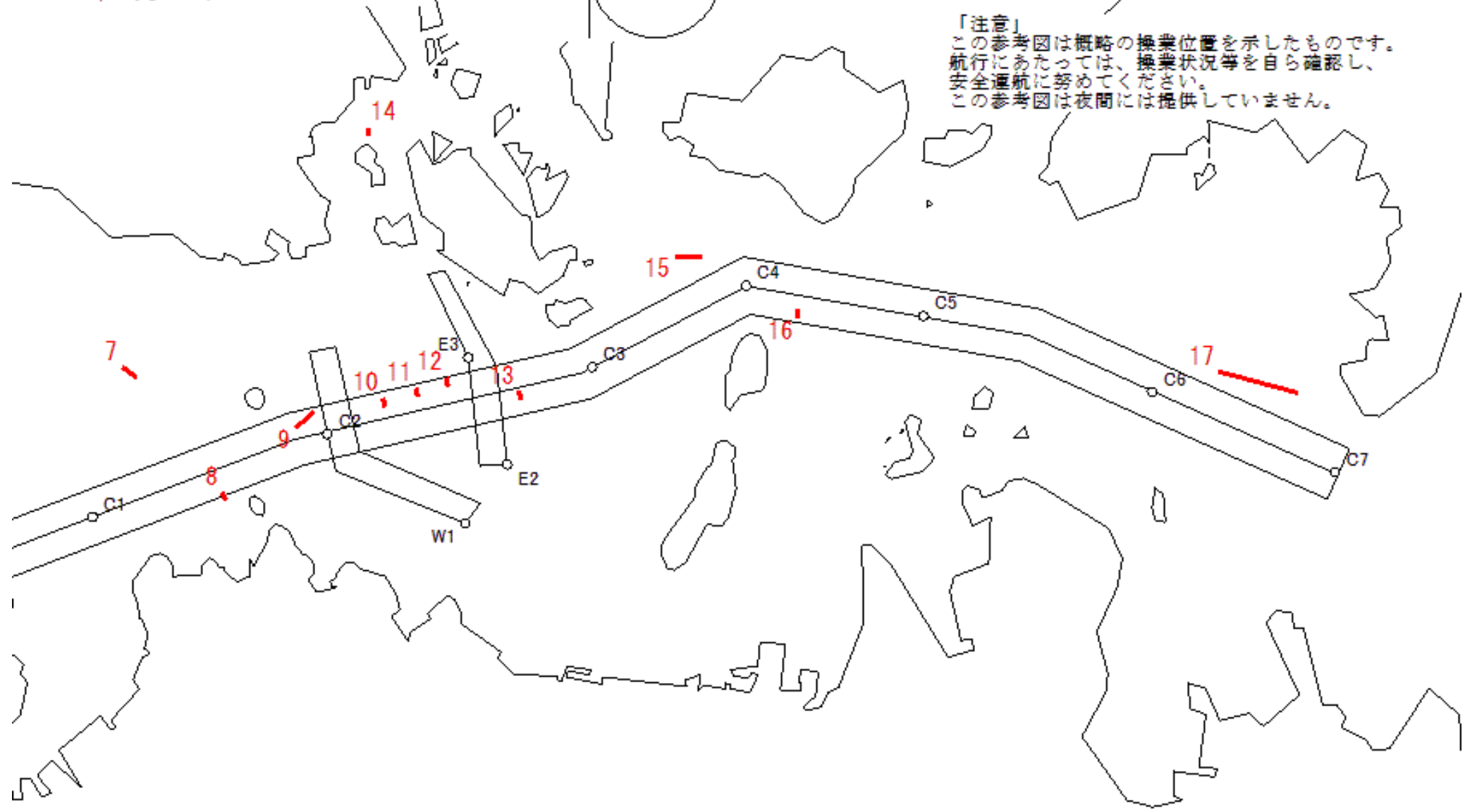
Stow-net Fishing operation figure
こませ網漁船操業状況参考図
2019年8月31日 1729 ~ 2338



MoonAge
月齢 0.7

備後瀬戸海上交通センター情報課
TEL (0877) 49-2223
<http://www6.kaiho.mlit.go.jp/bisan/>

「注意」
この参考図は概略の操業位置を示したものです。
航行にあたっては、操業状況等を自ら確認し、
安全運航に努めてください。
この参考図は夜間には提供していません。



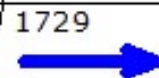
Stow-net Fishing operation figure
こませ網漁船操業状況参考図

2019年8月31日 1054 ~ 1729

East Curr.
東流(ひき)

1054

max
-2.9 kt



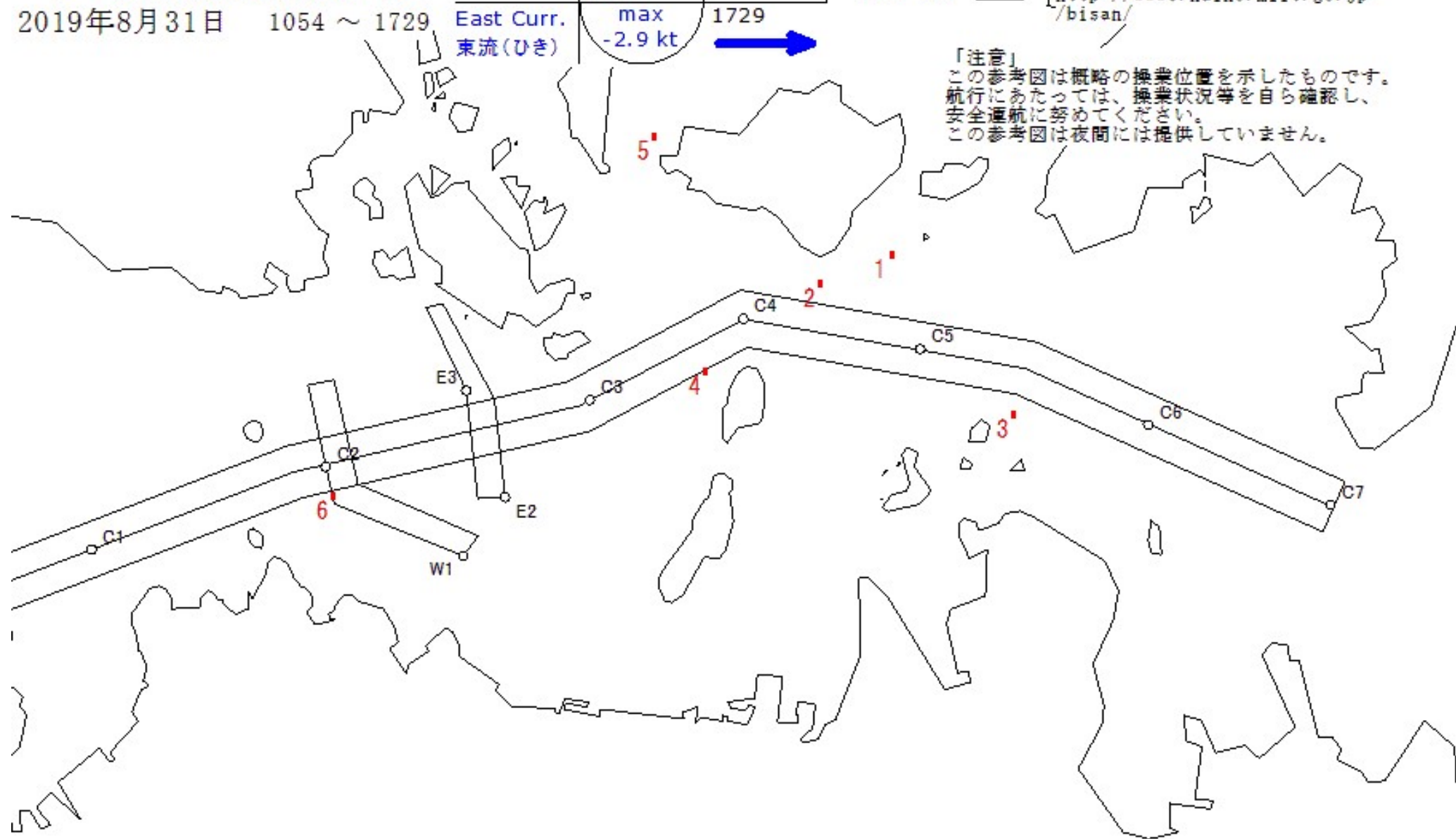
1729

MoonAge
月齢 0.7

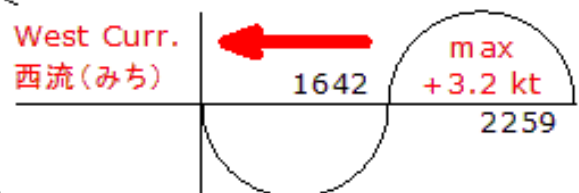


備後瀬戸海上交通センター情報課
TEL (0877) 49-2223
[<http://www6.kaiho.mlit.go.jp/bisan/>]

「注意」
この参考図は概略の操業位置を示したものです。
航行にあたっては、操業状況等を自ら確認し、
安全運航に努めてください。
この参考図は夜間には提供していません。



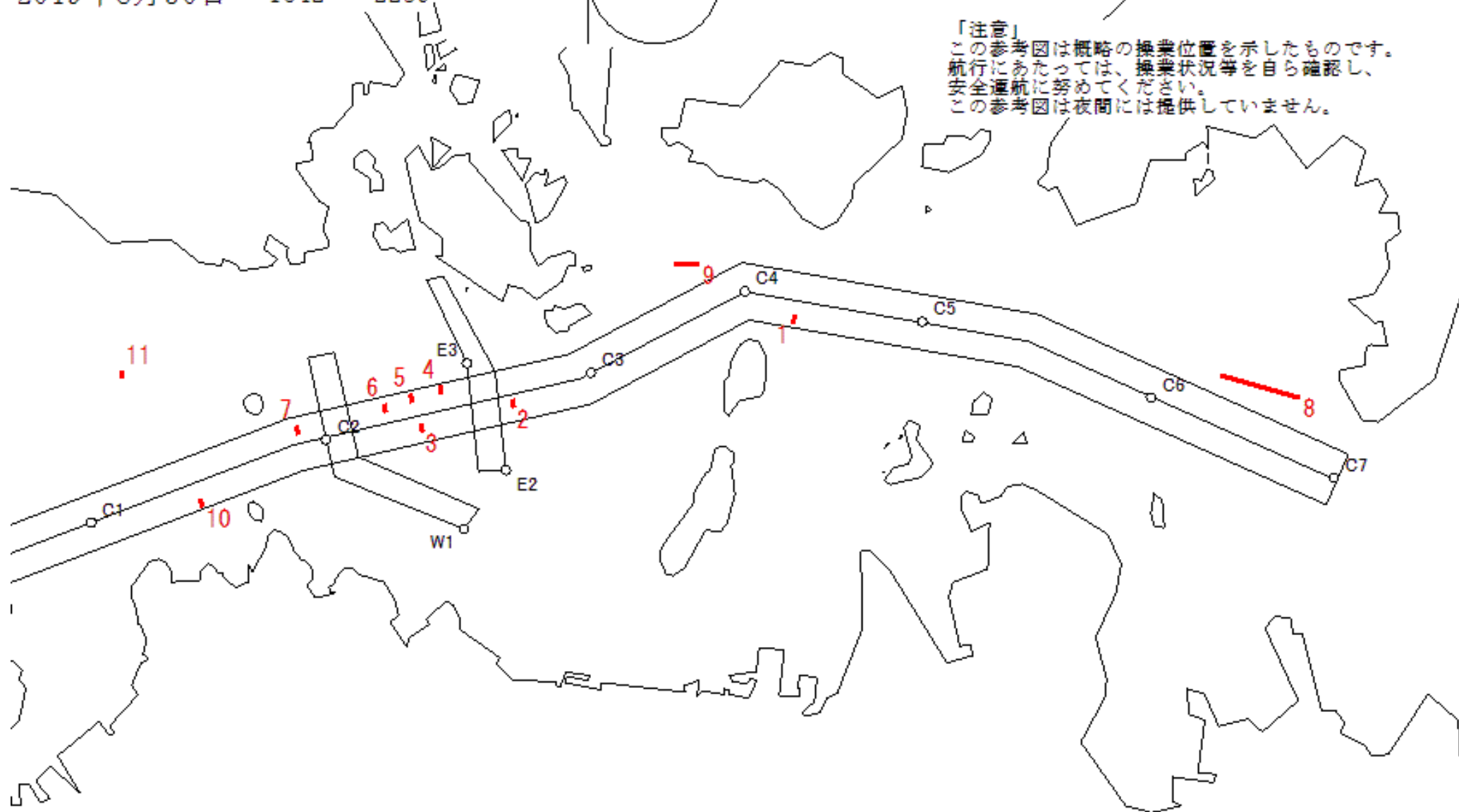
Stow-net Fishing operation figure
こませ網漁船操業状況参考図
2019年8月30日 1642 ~ 2259



MoonAge
月齢 29.0

備後瀬戸海上交通センター情報課
TEL (0877) 49-2223
<http://www6.kaiho.mlit.go.jp/bisan/>

「注意」
この参考図は概略の操業位置を示したものです。
航行にあたっては、操業状況等を自ら確認し、
安全運航に努めてください。
この参考図は夜間には提供していません。



Stow-net Fishing operation figure
こませ網漁船操業状況参考図

2019年8月30日 1006 ~ 1642

East Curr.
東流(ひき)

1006

max
-2.7 kt



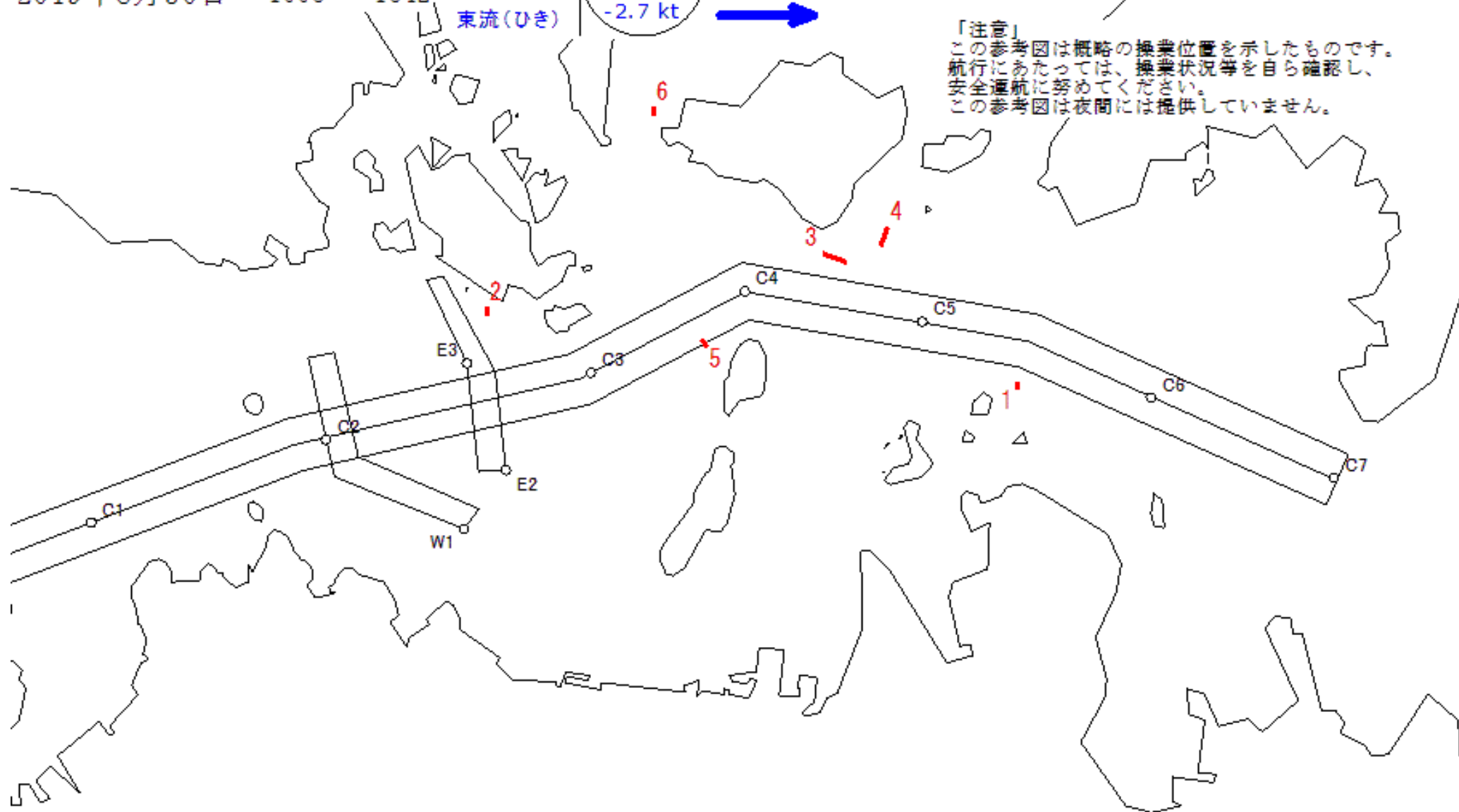
1642

MoonAge
月齢 29.0

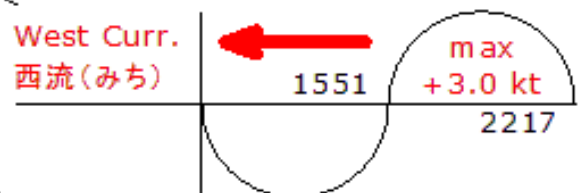


備後瀬戸海上交通センター情報課
TEL (0877) 49-2223
<http://www6.kaiho.mlit.go.jp/bisan/>

「注意」
この参考図は概略の操業位置を示したものです。
航行にあたっては、操業状況等を自ら確認し、
安全通航に努めてください。
この参考図は夜間には提供していません。



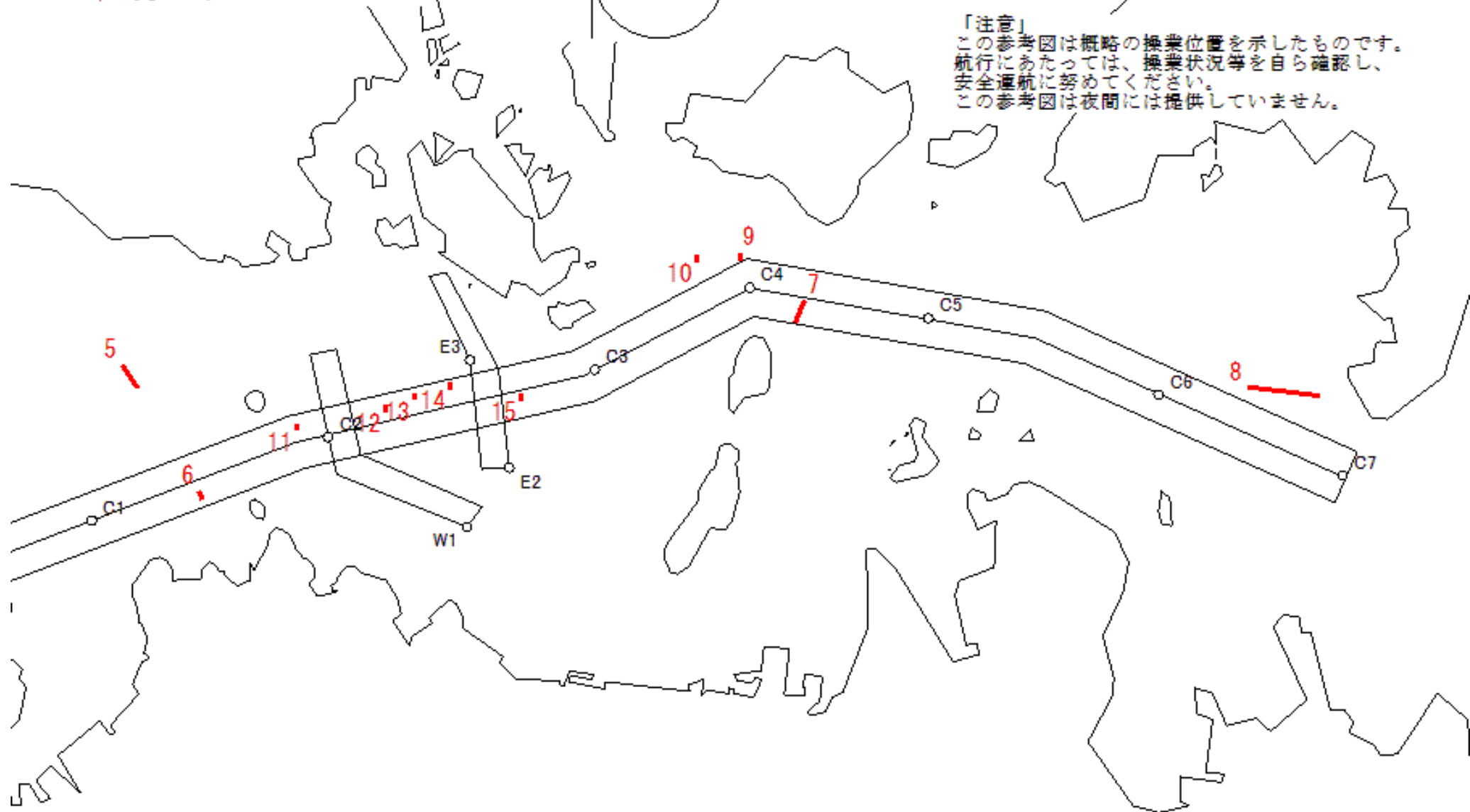
Stow-net Fishing operation figure
 こませ網漁船操業状況参考図
 2019年8月29日 1551 ~ 2217



MoonAge
 月齢 28.0

備後瀬戸海上交通センター情報課
 TEL (0877) 49-2223
<http://www6.kaiho.mlit.go.jp/bisan/>

「注意」
 この参考図は概略の操業位置を示したものです。
 航行にあたっては、操業状況等を自ら確認し、
 安全運航に努めてください。
 この参考図は夜間には提供していません。



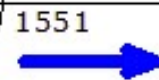
Stow-net Fishing operation figure
こませ網漁船操業状況参考図

2019年8月29日 0913 ~ 1551

East Curr.
東流(ひき)

0913

max
-2.4 kt



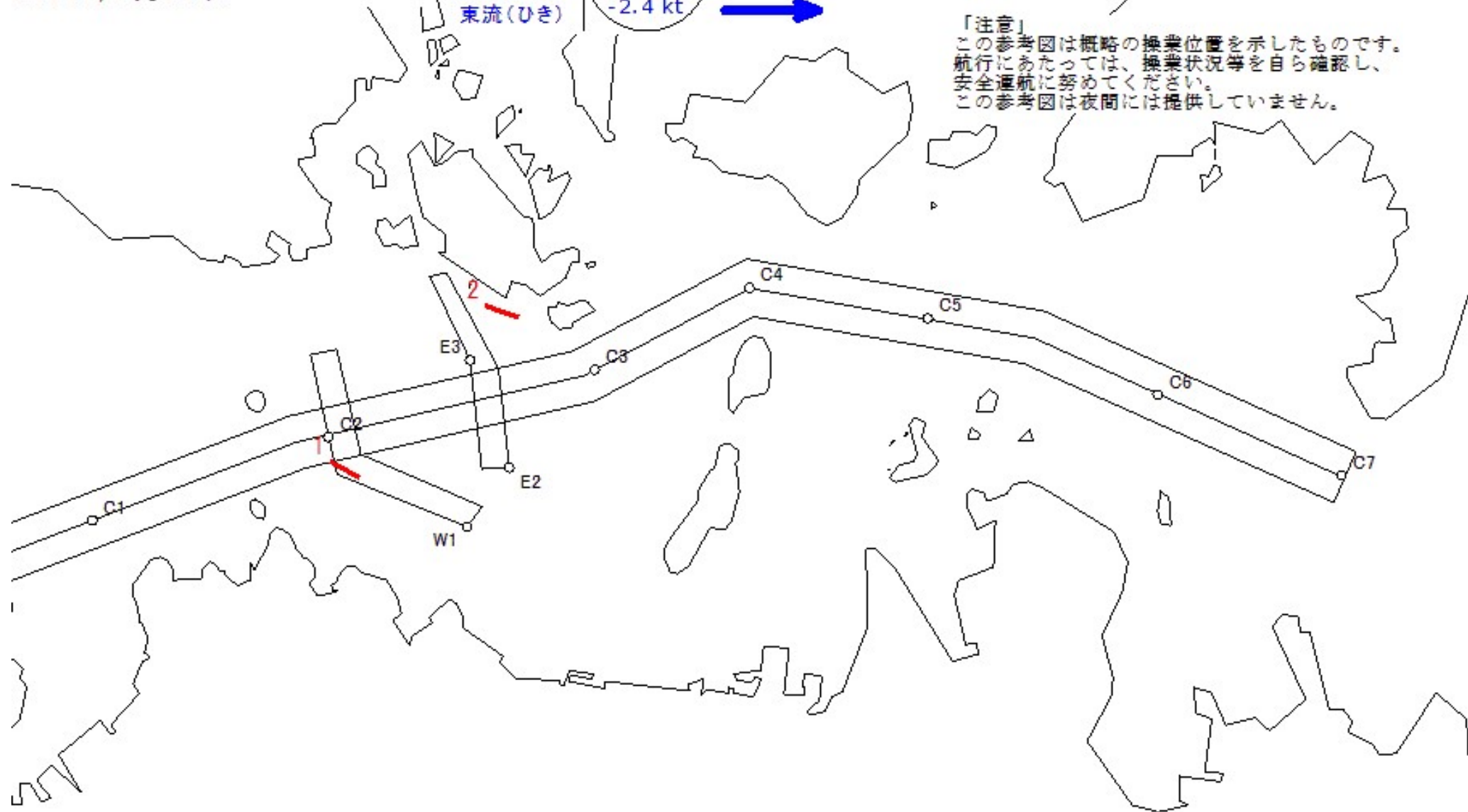
1551

MoonAge
月齢 28.0

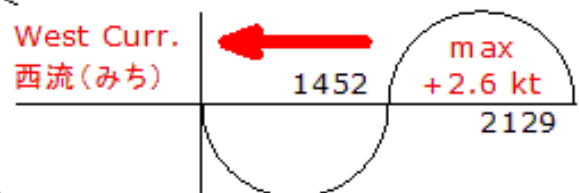


備後瀬戸海上交通センター情報課
TEL (0877) 49-2223
<http://www6.kaiho.mlit.go.jp/bisan/>

「注意」
この参考図は概略の操業位置を示したものです。
航行にあたっては、操業状況等を自ら確認し、
安全運航に努めてください。
この参考図は夜間には提供していません。



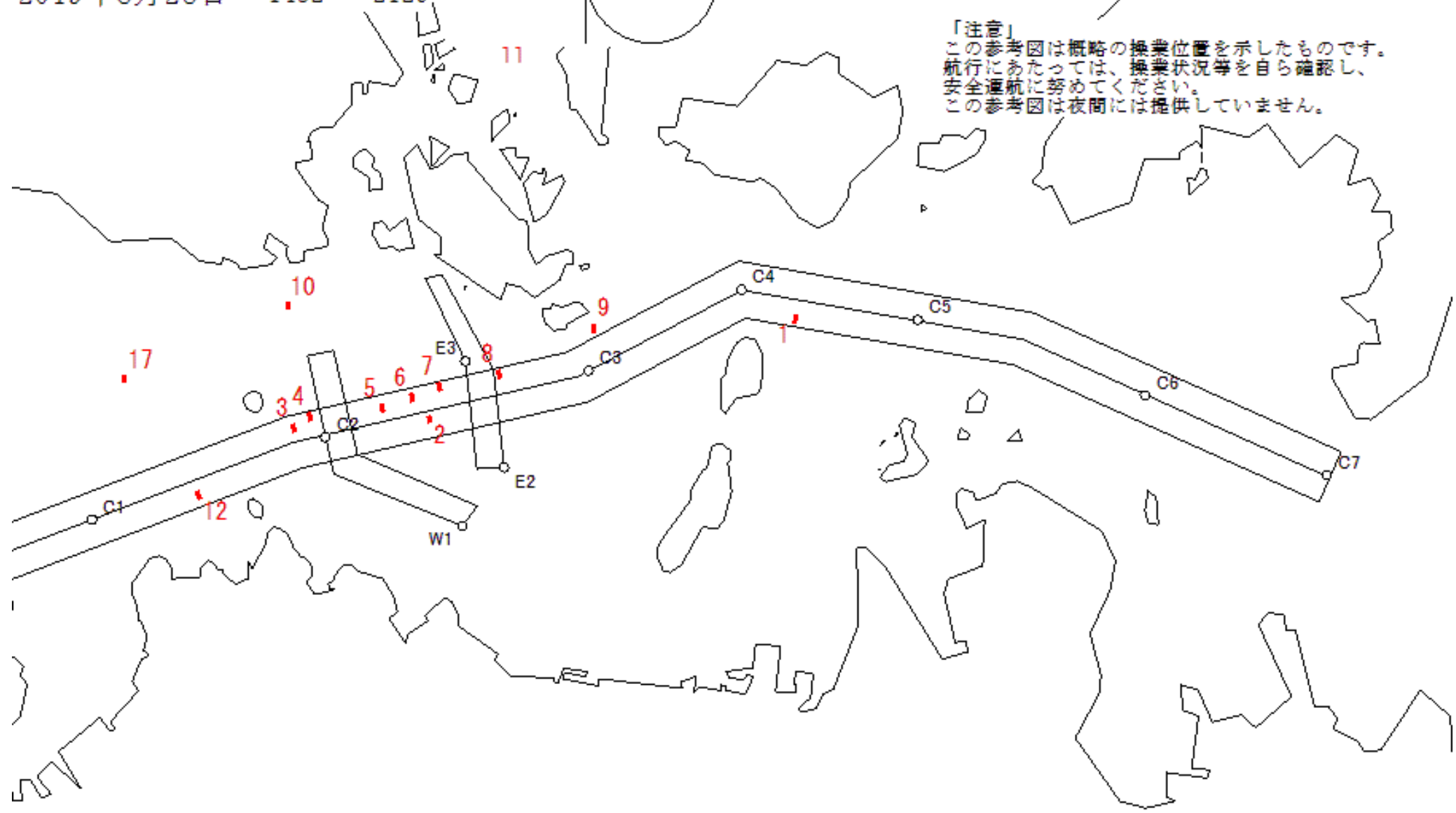
Stow-net Fishing operation figure
こませ網漁船操業状況参考図
2019年8月28日 1452 ~ 2129



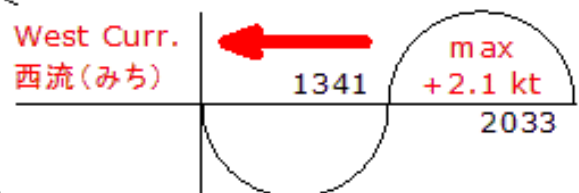
MoonAge
月齢 27.0

備後瀬戸海上交通センター情報課
TEL (0877) 49-2223
<http://www6.kaiho.mlit.go.jp/bisan/>

「注意」
この参考図は概略の操業位置を示したものです。
航行にあたっては、操業状況等を自ら確認し、
安全運航に努めてください。
この参考図は夜間には提供していません。



Stow-net Fishing operation figure
こませ網漁船操業状況参考図
2019年8月27日 1341 ~ 2033

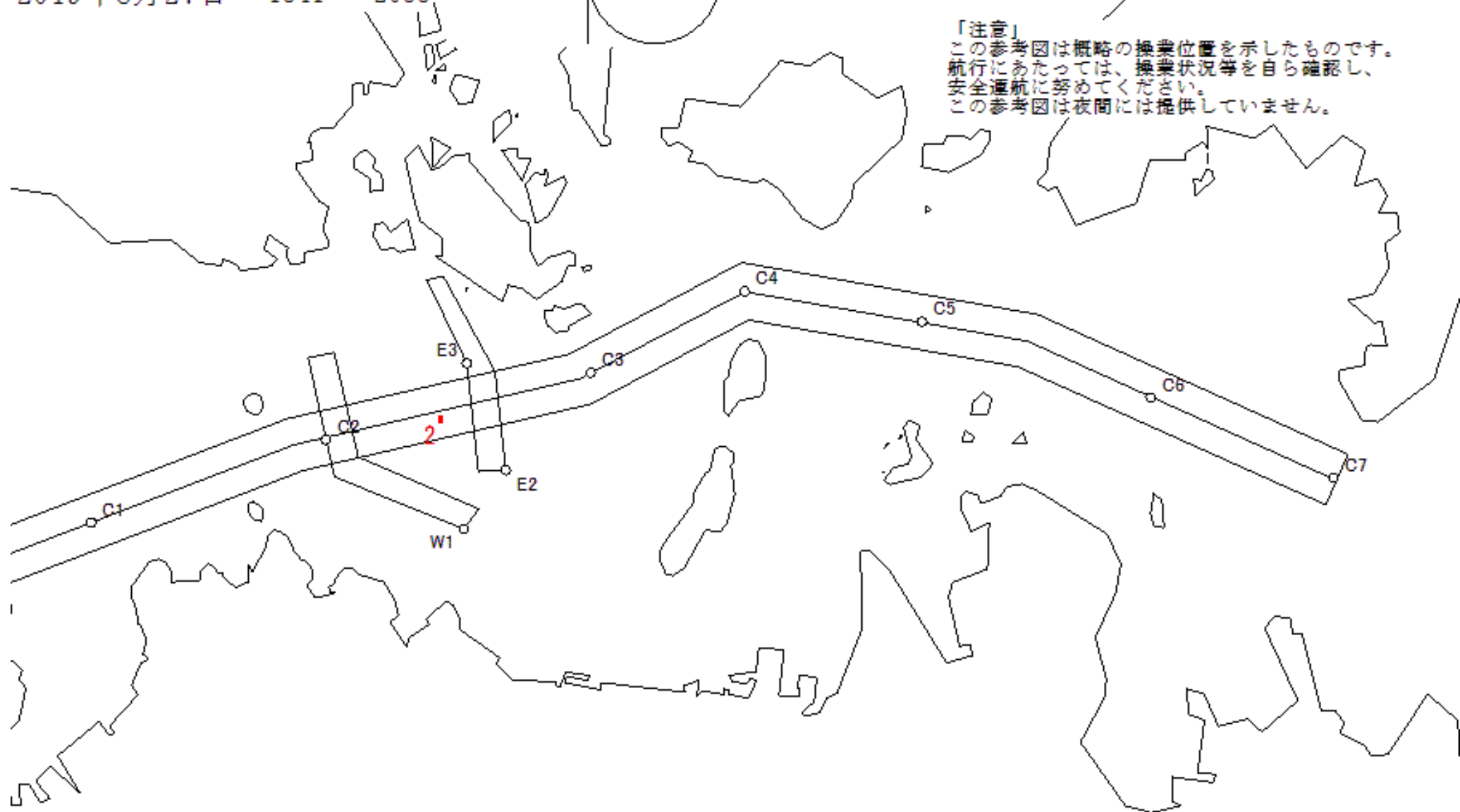


MoonAge
月齢 26.0



備後瀬戸海上交通センター情報課
TEL (0877) 49-2223
<http://www6.kaiho.mlit.go.jp/bisan/>

「注意」
この参考図は概略の操業位置を示したものです。
航行にあたっては、操業状況等を自ら確認し、
安全運航に努めてください。
この参考図は夜間には提供していません。



Stow-net Fishing operation figure
こませ網漁船操業状況参考図

2019年8月21日 0119 ~ 0732

East Curr.
東流(ひき)

0119

max
-2.1 kt

0732

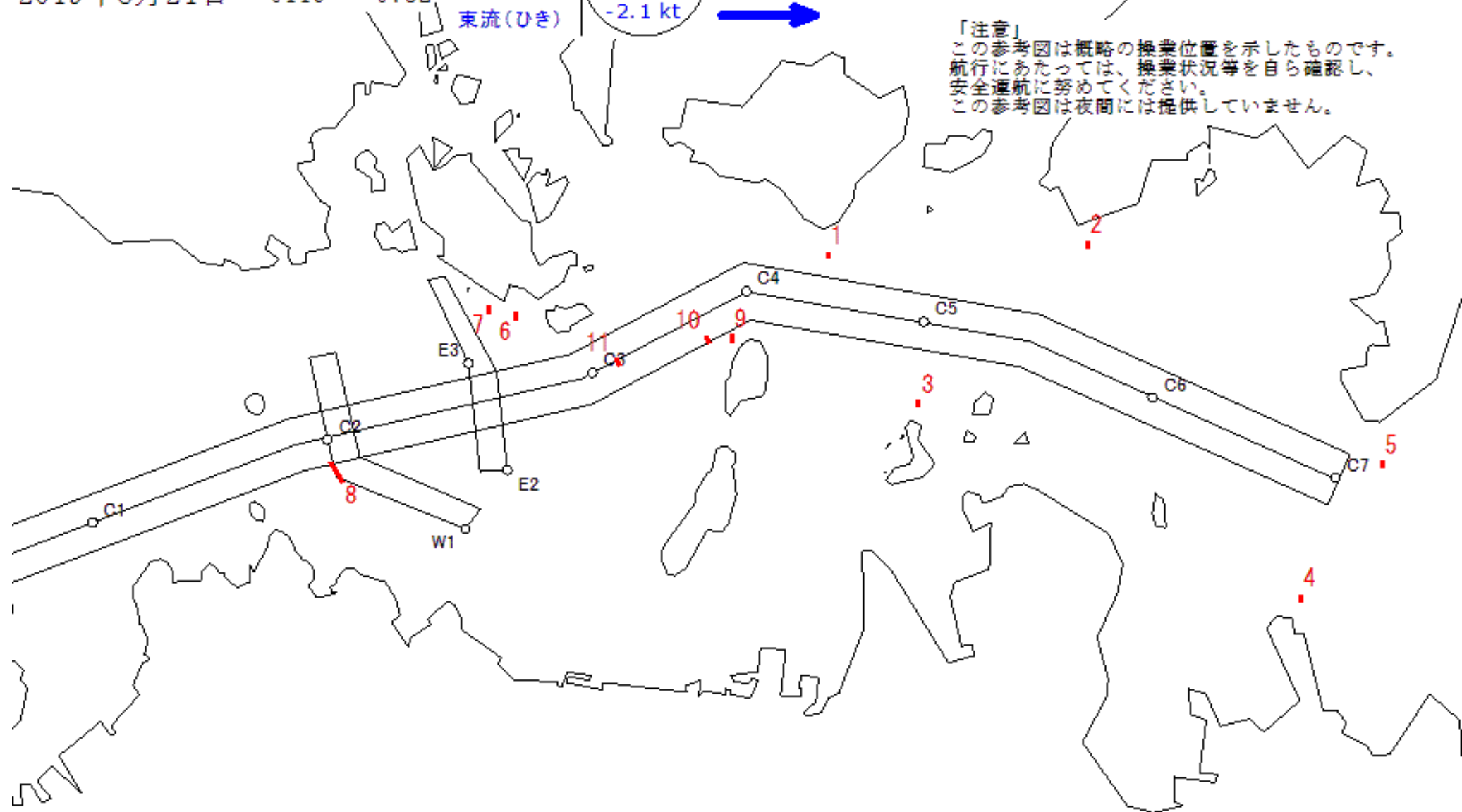


MoonAge
月齢 20.0



備後瀬戸海上交通センター情報課
TEL (0877) 49-2223
<http://www6.kaiho.mlit.go.jp/bisan/>

「注意」
この参考図は概略の操業位置を示したものです。
航行にあたっては、操業状況等を自ら確認し、
安全運航に努めてください。
この参考図は夜間には提供していません。



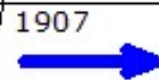
Stow-net Fishing operation figure
こませ網漁船操業状況参考図

2019年8月20日 1259 ~ 1907

East Curr.
東流(ひき)

1259

max
-2.1 kt



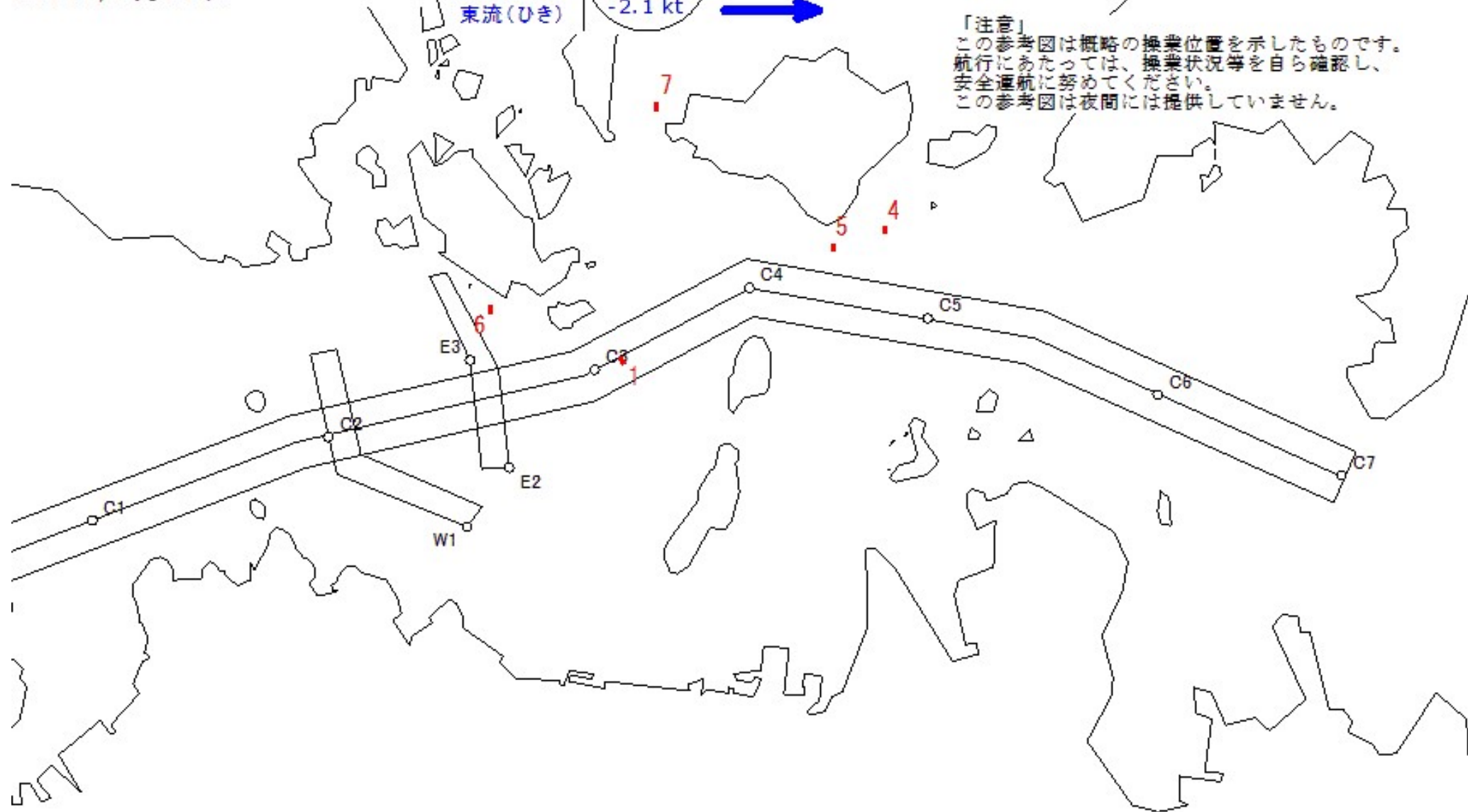
1907

MoonAge
月齢 19.0



備後瀬戸海上交通センター情報課
TEL (0877) 49-2223
[<http://www6.kaiho.mlit.go.jp/bisan/>]

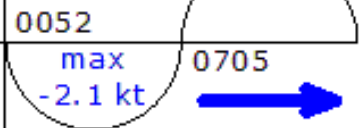
「注意」
この参考図は概略の操業位置を示したものです。
航行にあたっては、操業状況等を自ら確認し、
安全運航に努めてください。
この参考図は夜間には提供していません。



Stow-net Fishing operation figure
こませ網漁船操業状況参考図

2019年8月20日 0052 ~ 0705

East Curr.
東流(ひき)

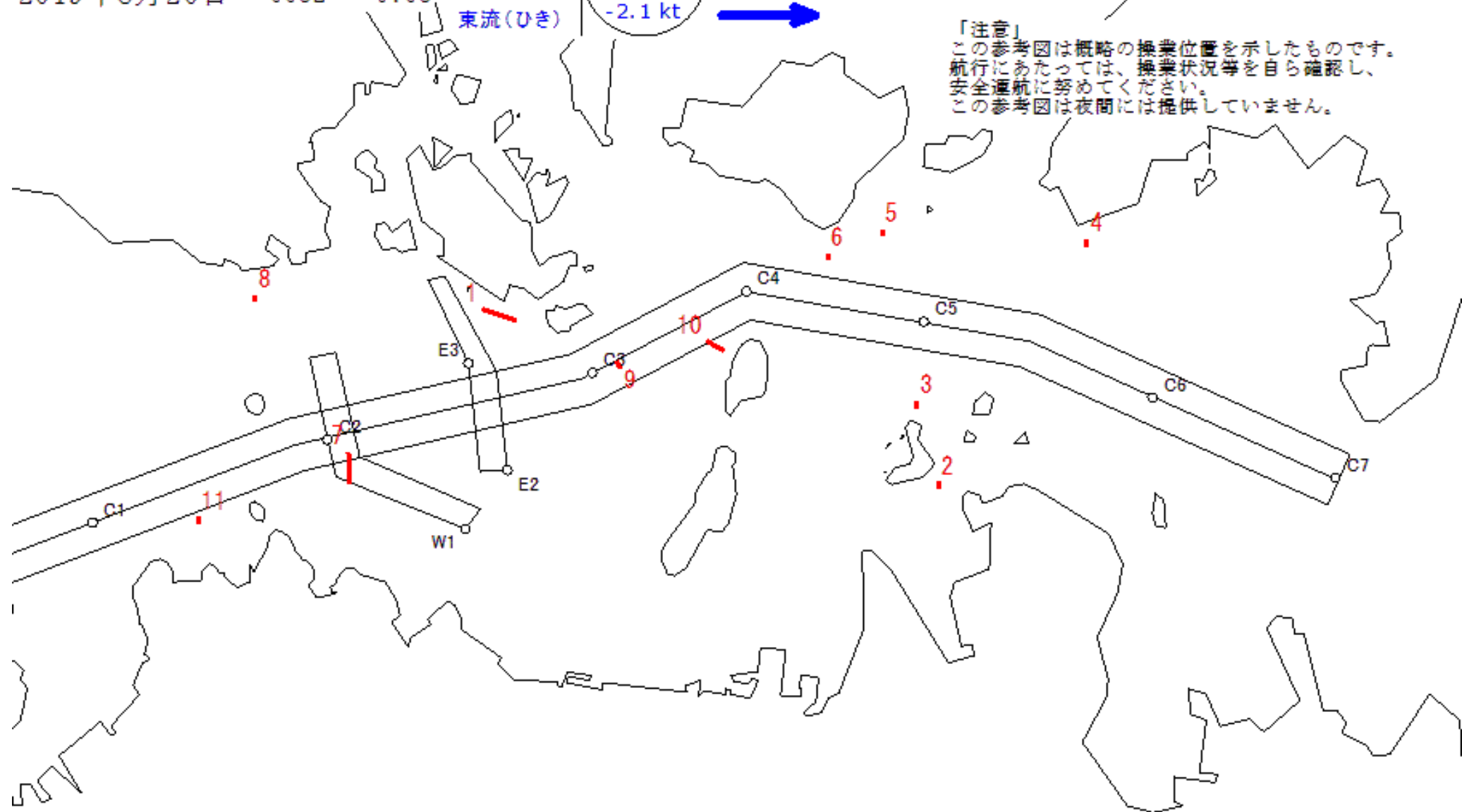


MoonAge
月齢 19.0



備後瀬戸海上交通センター情報課
TEL (0877) 49-2223
<http://www6.kaiho.mlit.go.jp/bisan/>

「注意」
この参考図は概略の操業位置を示したものです。
航行にあたっては、操業状況等を自ら確認し、
安全運航に努めてください。
この参考図は夜間には提供していません。



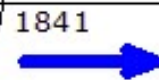
Stow-net Fishing operation figure
こませ網漁船操業状況参考図

2019年8月19日 1225 ~ 1841

East Curr.
東流(ひき)

1225

max
-2.2 kt



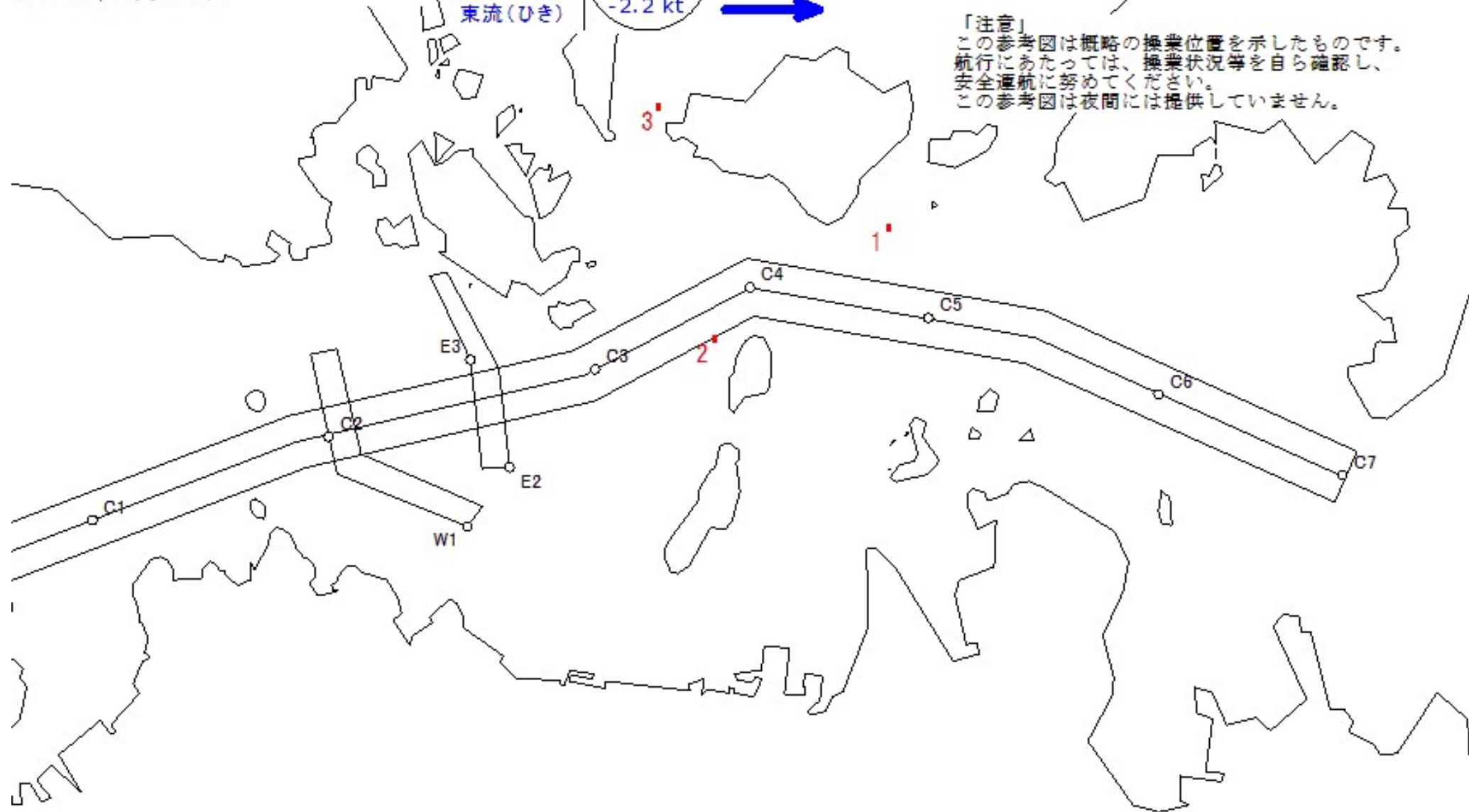
1841

MoonAge
月齢 18.0



備後瀬戸海上交通センター情報課
TEL (0877) 49-2223
<http://www6.kaiho.mlit.go.jp/bisan/>

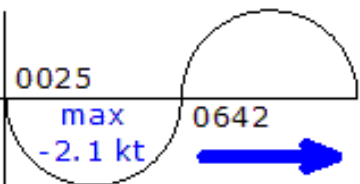
「注意」
この参考図は概略の操業位置を示したものです。
航行にあたっては、操業状況等を自ら確認し、
安全運航に努めてください。
この参考図は夜間には提供していません。



Stow-net Fishing operation figure
こませ網漁船操業状況参考図

2019年8月19日 0025 ~ 0642

East Curr.
東流(ひき)

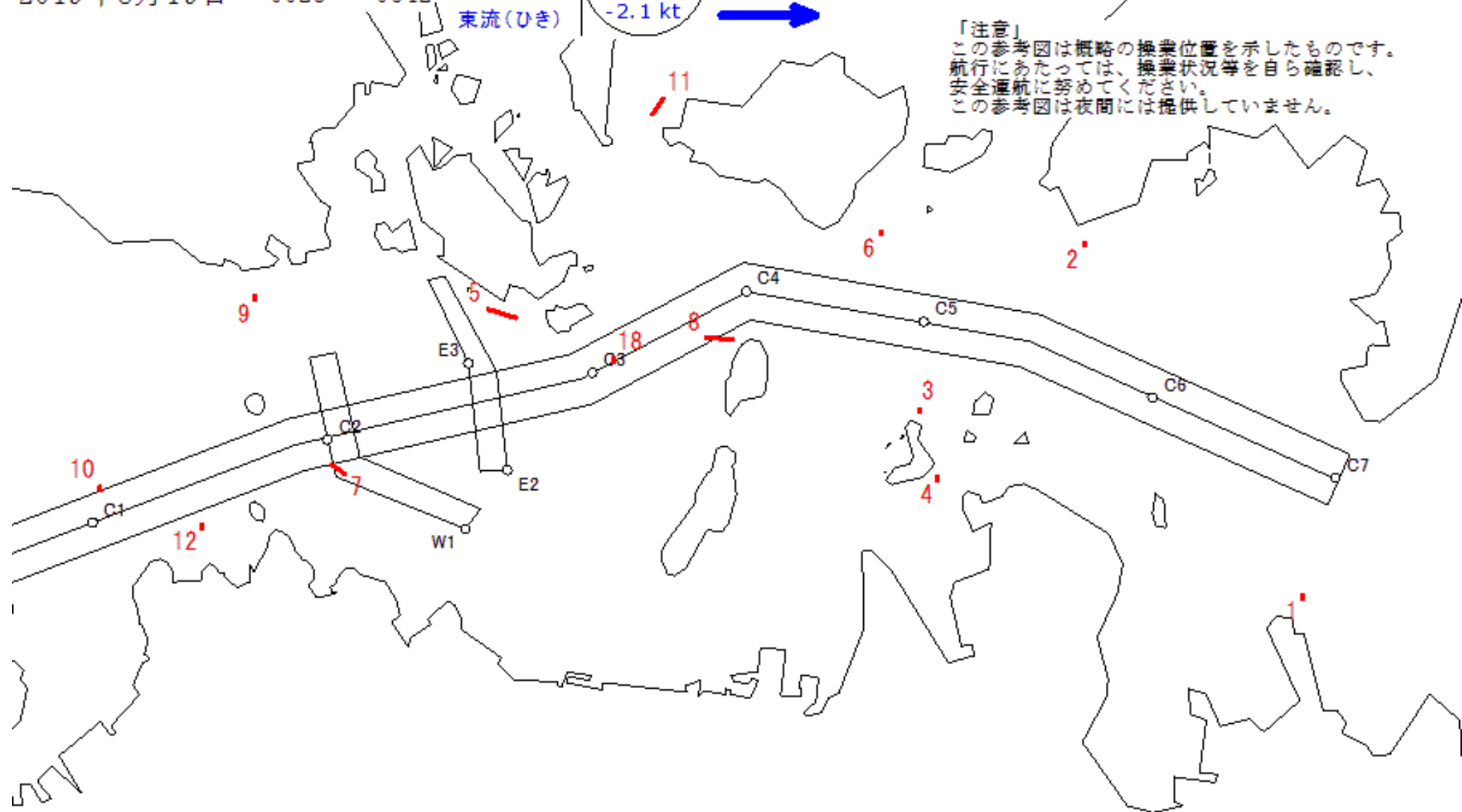


MoonAge
月齢 18.0



備後瀬戸海上交通センター情報課
TEL (0877) 49-2223
<http://www6.kaiho.mlit.go.jp/bisan/>

「注意」
この参考図は概略の操業位置を示したものです。
航行にあたっては、操業状況等を自ら確認し、
安全運航に努めてください。
この参考図は夜間には提供していません。



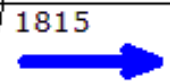
Stow-net Fishing operation figure
こませ網漁船操業状況参考図

2019年8月18日 1152 ~ 1815

East Curr.
東流(ひき)

1152

max
-2.2 kt



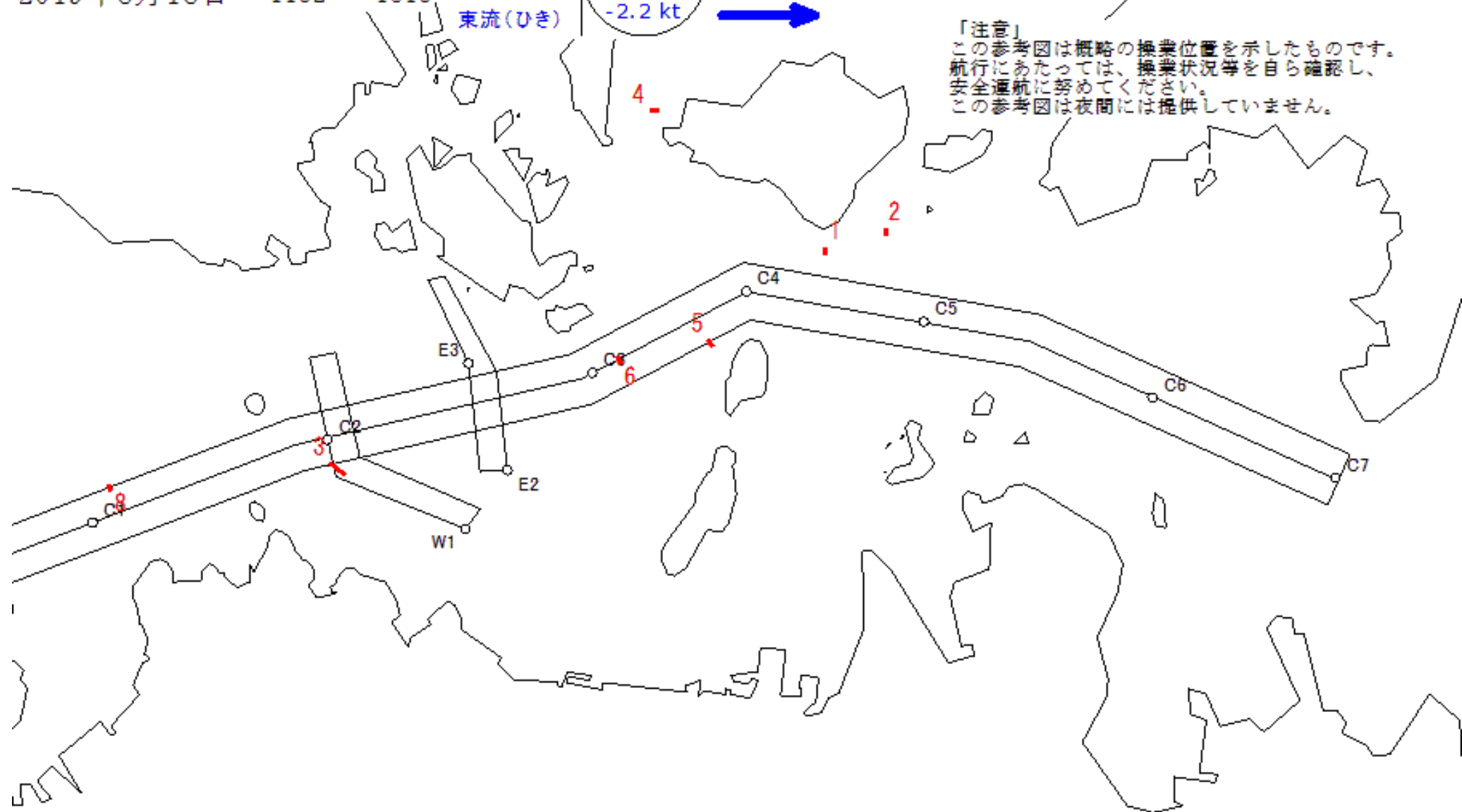
1815

MoonAge
月齢 17.0



備後瀬戸海上交通センター情報課
TEL (0877) 49-2223
<http://www6.kaiho.mlit.go.jp/bisan/>

「注意」
この参考図は概略の操業位置を示したものです。
航行にあたっては、操業状況等を自ら確認し、
安全通航に努めてください。
この参考図は夜間には提供していません。



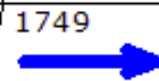
Stow-net Fishing operation figure
 こませ網漁船操業状況参考図

2019年8月17日 1119 ~ 1749

East Curr.
 東流(ひき)

1119

max
 -2.2 kt



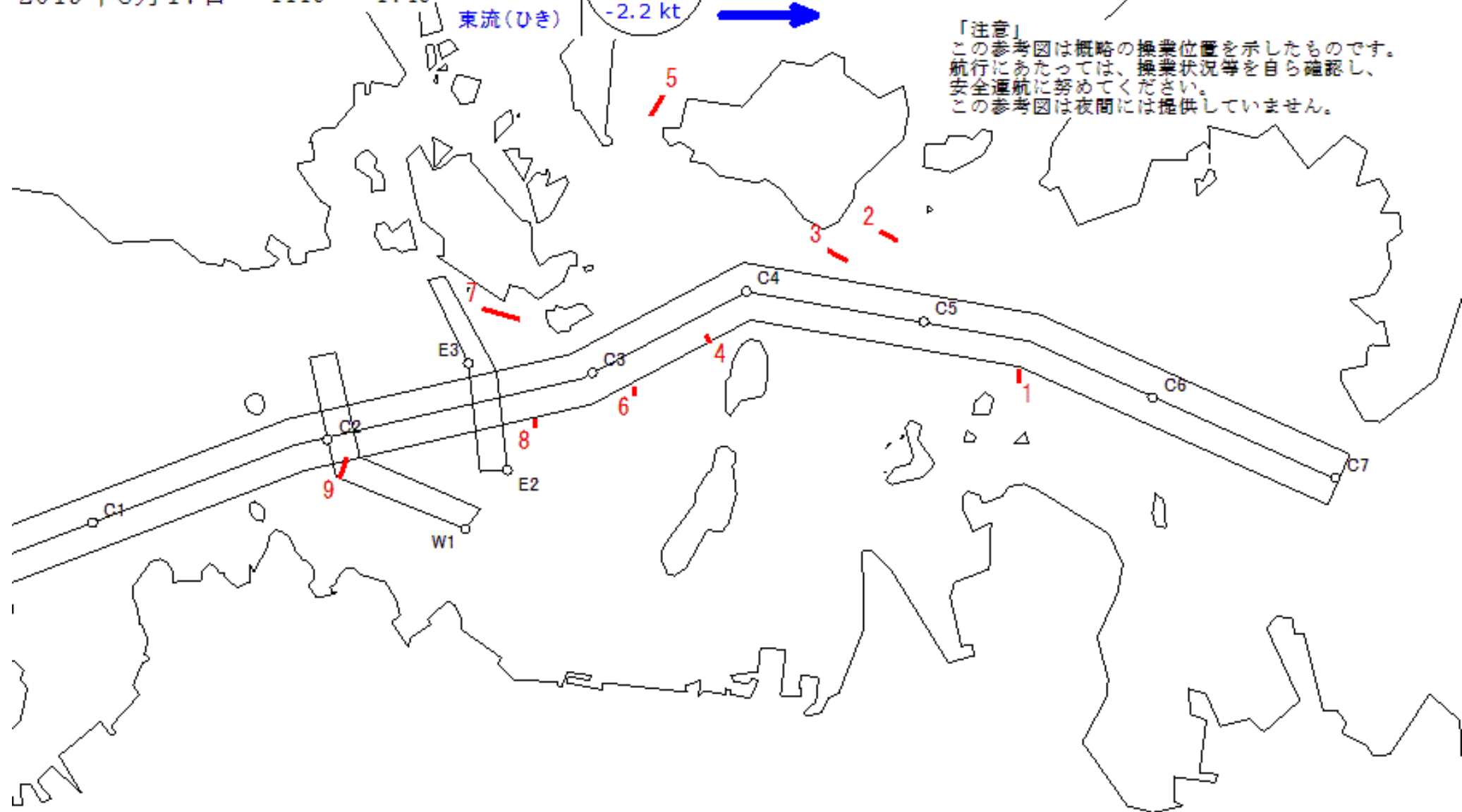
1749

MoonAge
 月齢 16.0

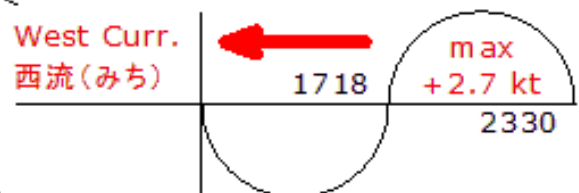


備後瀬戸海上交通センター情報課
 TEL (0877) 49-2223
<http://www6.kaiho.mlit.go.jp/bisan/>

「注意」
 この参考図は概略の操業位置を示したものです。
 航行にあたっては、操業状況等を自ら確認し、
 安全運航に努めてください。
 この参考図は夜間には提供していません。



Stow-net Fishing operation figure
 こませ網漁船操業状況参考図
 2019年8月16日 1718 ~ 2330

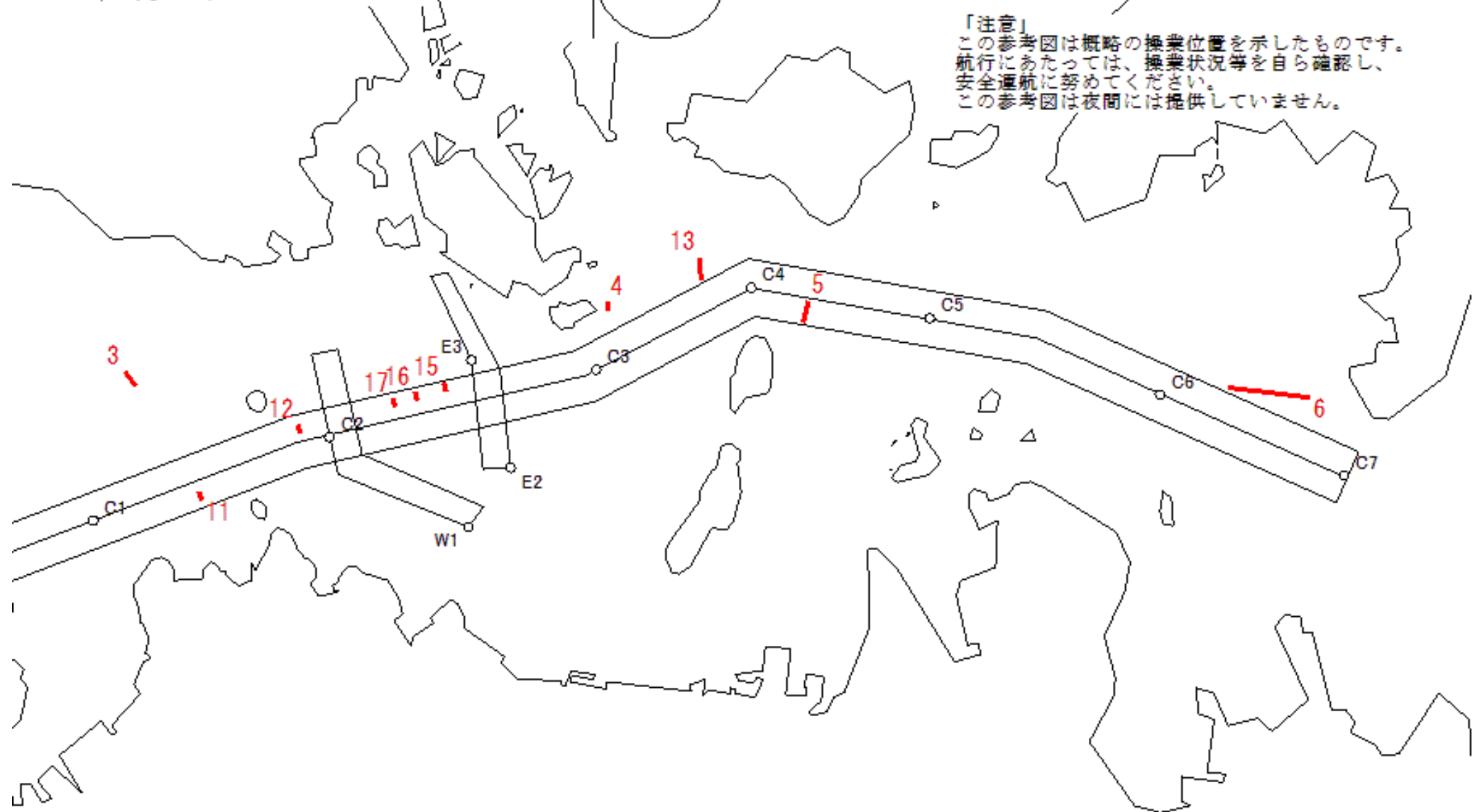


MoonAge
 月齢 15.0



備後瀬戸海上交通センター情報課
 TEL (0877) 49-2223
<http://www6.kaiho.mlit.go.jp/bisan/>

「注意」
 この参考図は概略の操業位置を示したものです。
 航行にあたっては、操業状況等を自ら確認し、
 安全運航に努めてください。
 この参考図は夜間には提供していません。



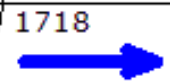
Stow-net Fishing operation figure
こませ網漁船操業状況参考図

2019年8月16日 1043 ~ 1718

East Curr.
東流(ひき)

1043

max
-2.2 kt



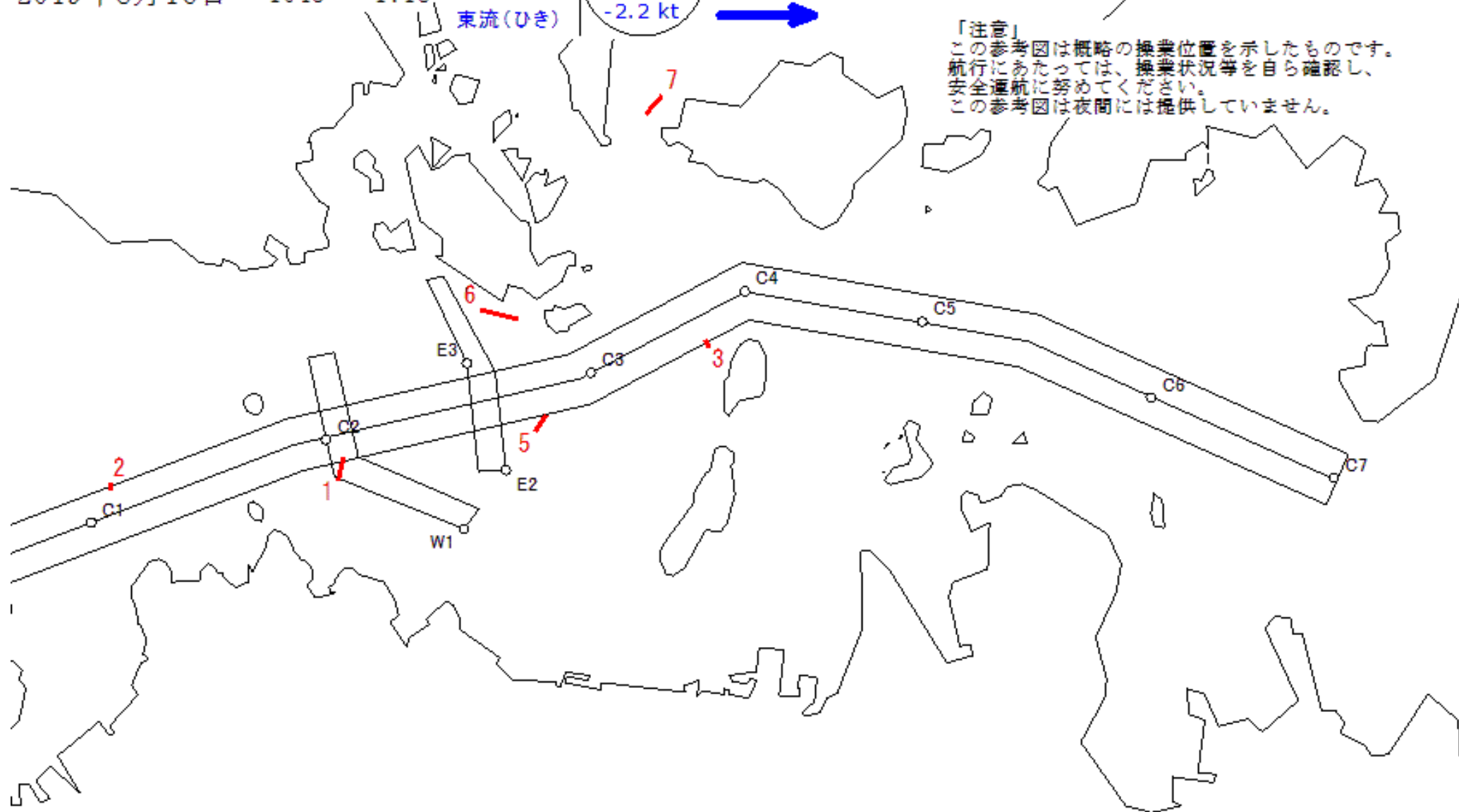
1718

MoonAge
月齢 15.0

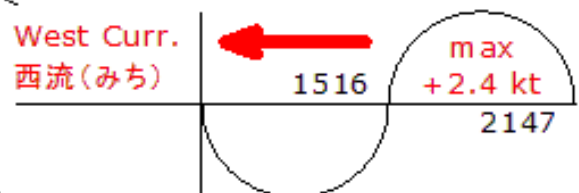


備後瀬戸海上交通センター情報課
TEL (0877) 49-2223
<http://www6.kaiho.mlit.go.jp/bisan/>

「注意」
この参考図は概略の操業位置を示したものです。
航行にあたっては、操業状況等を自ら確認し、
安全運航に努めてください。
この参考図は夜間には提供していません。



Stow-net Fishing operation figure
 こませ網漁船操業状況参考図
 2019年8月13日 1516 ~ 2147

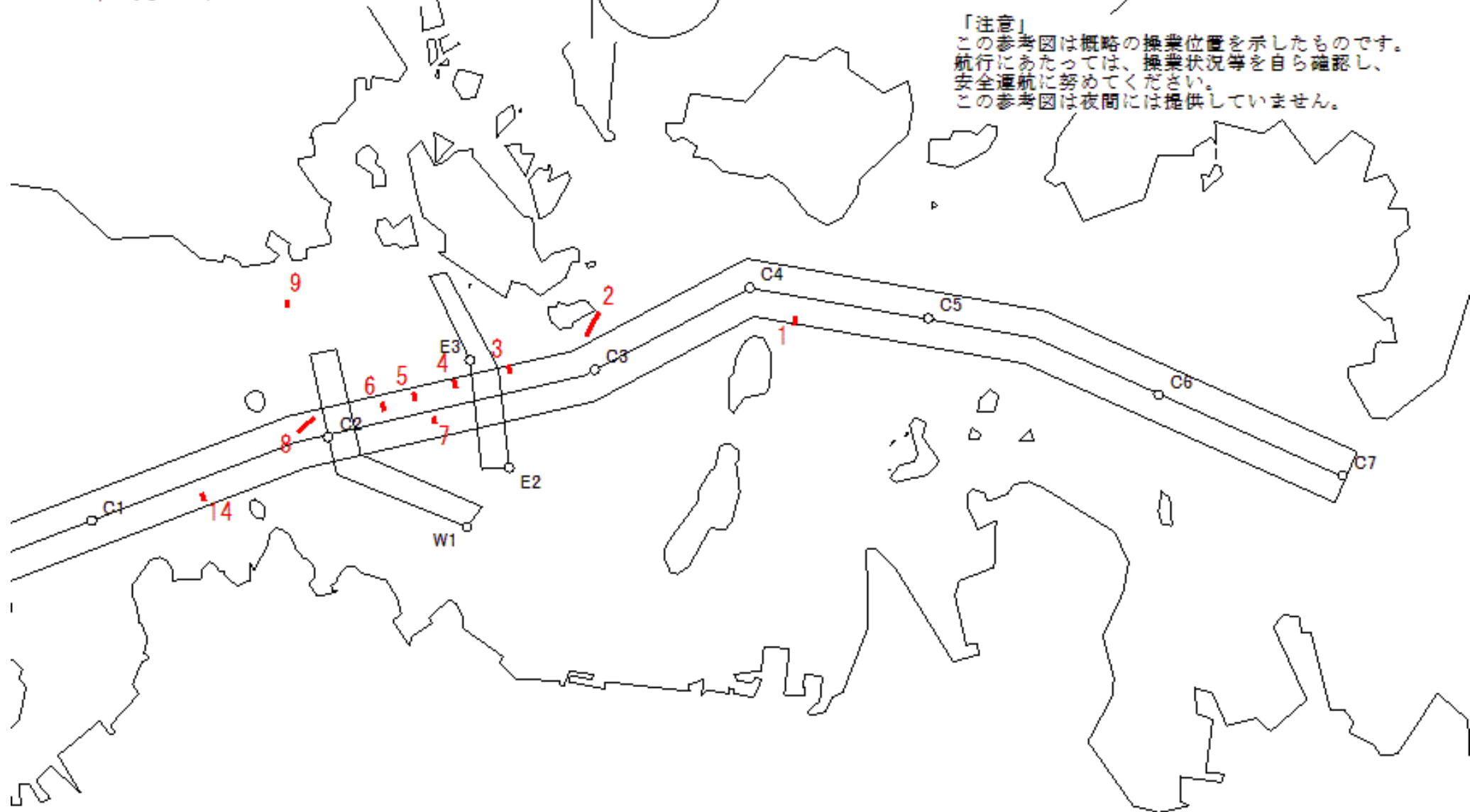


MoonAge
 月齢 12.0

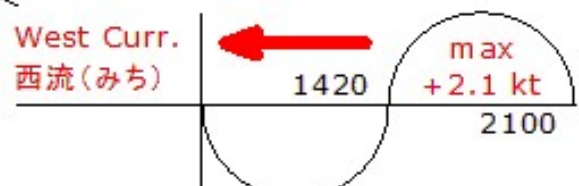


備後瀬戸海上交通センター情報課
 TEL (0877) 49-2223
<http://www6.kaiho.mlit.go.jp/bisan/>

「注意」
 この参考図は概略の操業位置を示したものです。
 航行にあたっては、操業状況等を自ら確認し、
 安全運航に努めてください。
 この参考図は夜間には提供していません。



Stow-net Fishing operation figure
こませ網漁船操業状況参考図
2019年8月12 1420 ~ 2100
日

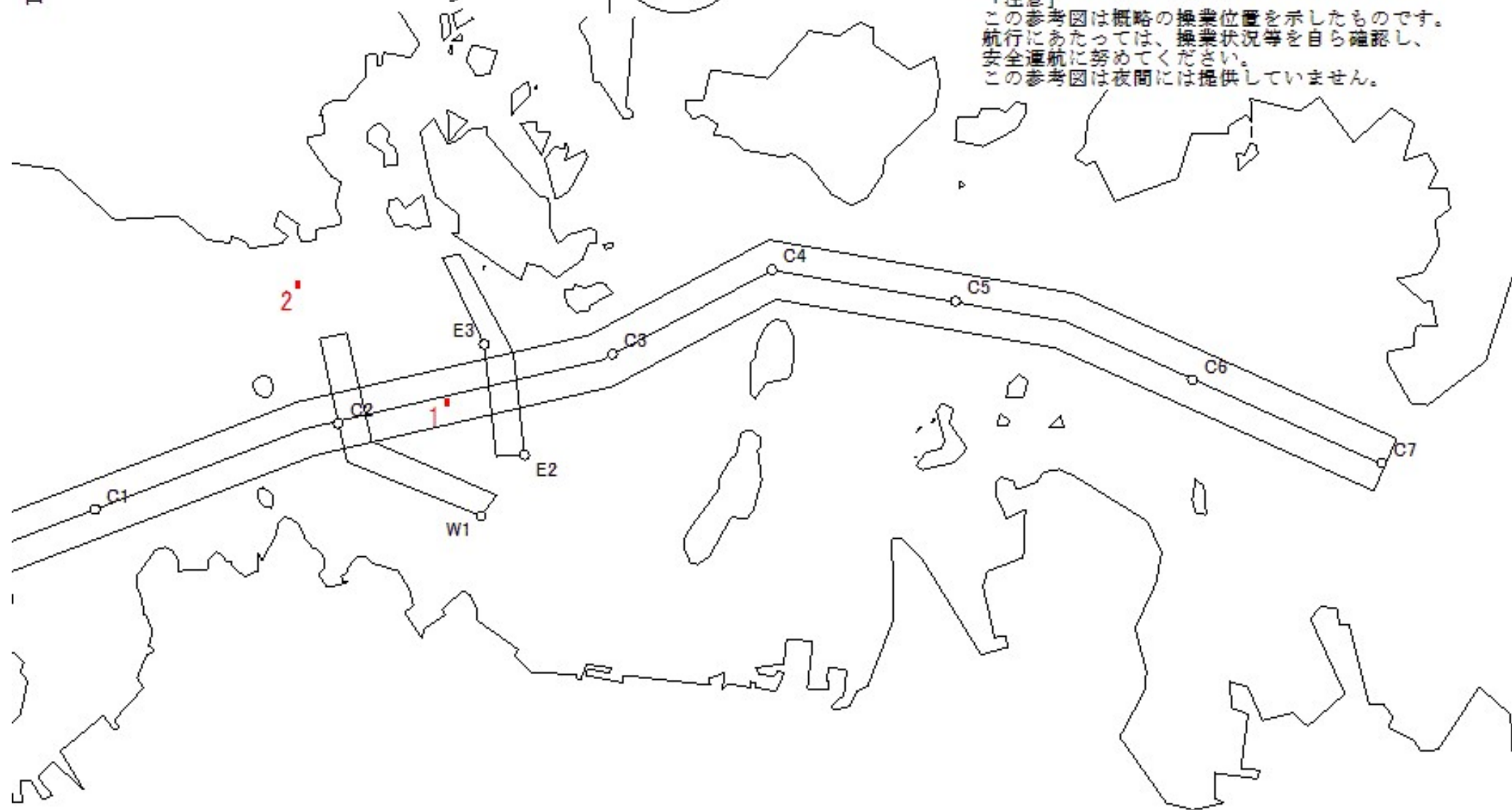


MoonAge
月齢 11.0



備後瀬戸海上交通センター情報課
TEL (0877) 49-2223
<http://www6.kaiho.mlit.go.jp/bisan/>

「注意」
この参考図は概略の操業位置を示したものです。
航行にあたっては、操業状況等を自ら確認し、
安全運航に努めてください。
この参考図は夜間には提供していません。



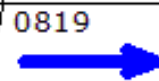
Stow-net Fishing operation figure
こませ網漁船操業状況参考図

2019年8月6日 0158 ~ 0819

East Curr.
東流(ひき)

0158

max
-2.1 kt



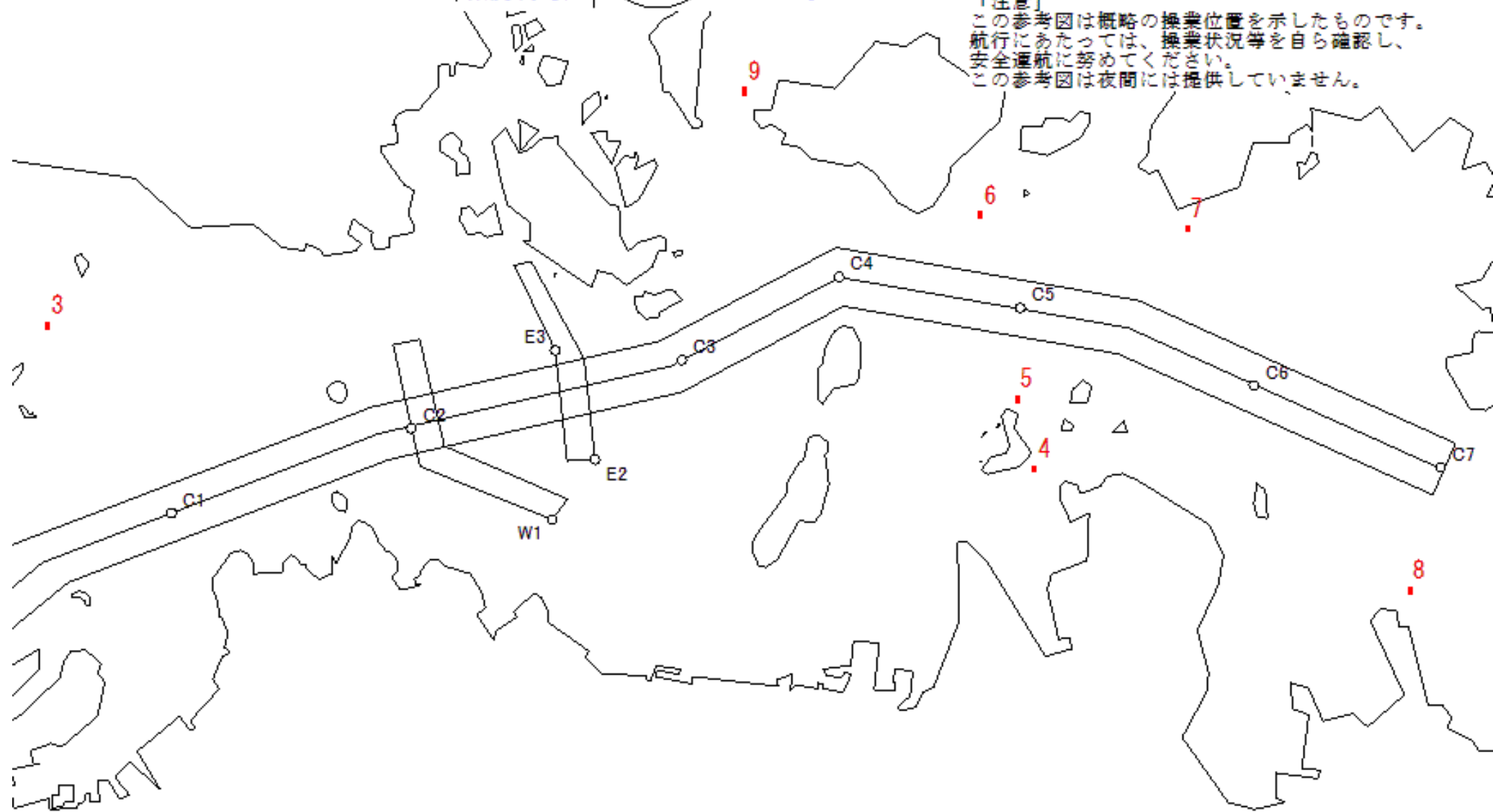
0819

MoonAge
月齢 5.0



備後瀬戸海上交通センター情報課
TEL (0877) 49-2223
<http://www6.kaiho.mlit.go.jp/bisan/>

「注意」
この参考図は概略の操業位置を示したものです。
航行にあたっては、操業状況等を自ら確認し、
安全運航に努めてください。
この参考図は夜間には提供していません。



Stow-net Fishing operation figure
こませ網漁船操業状況参考図

2019年8月5日 1321 ~ 1952

East Curr.
東流(ひき)

1321

max
-2.4 kt

1952

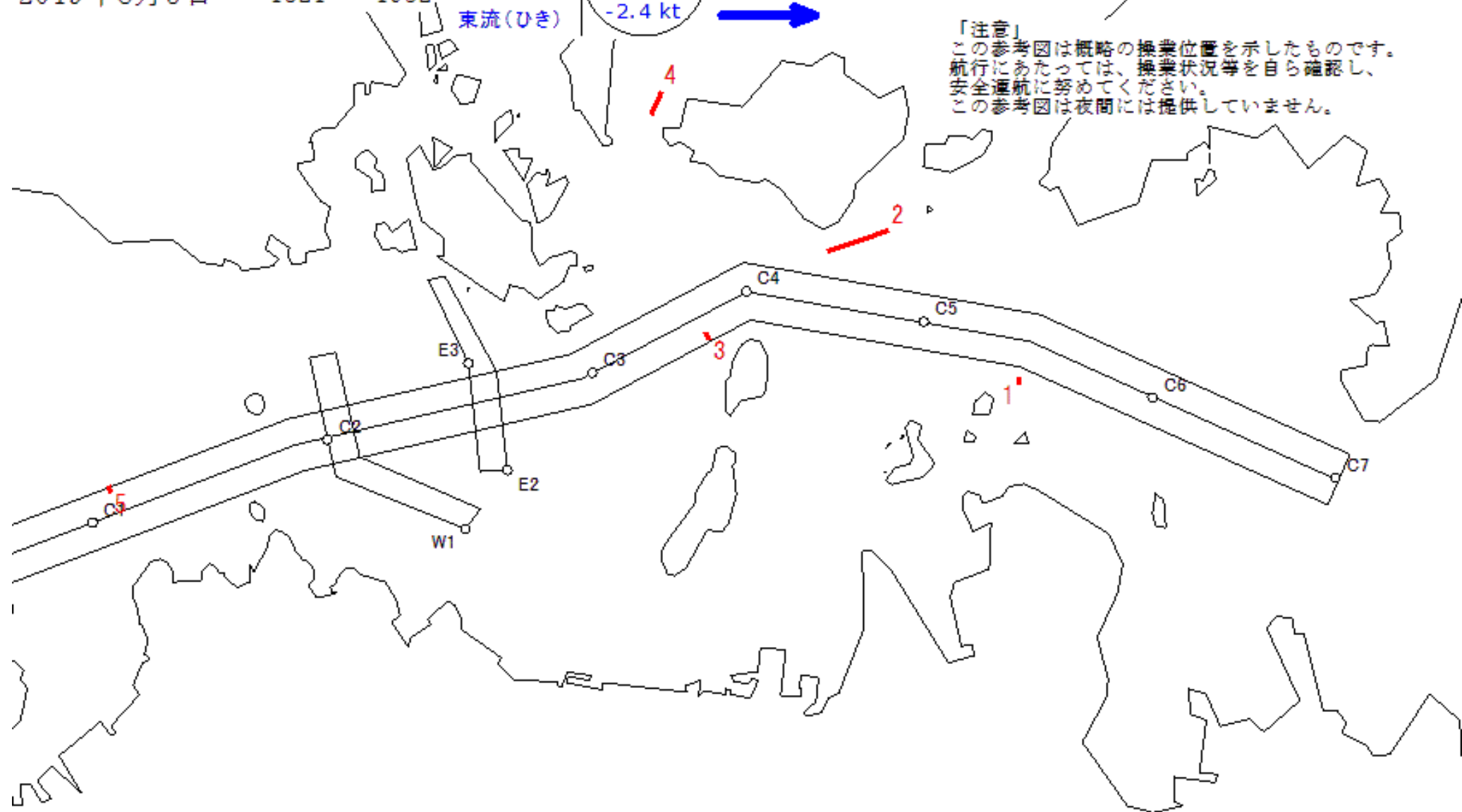


MoonAge
月齢 4.0



備後瀬戸海上交通センター情報課
TEL (0877) 49-2223
<http://www6.kaiho.mlit.go.jp/bisan/>

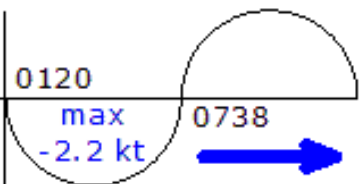
「注意」
この参考図は概略の操業位置を示したものです。
航行にあたっては、操業状況等を自ら確認し、
安全運航に努めてください。
この参考図は夜間には提供していません。



Stow-net Fishing operation figure
こませ網漁船操業状況参考図

2019年8月5日 0120 ~ 0738

East Curr.
東流(ひき)

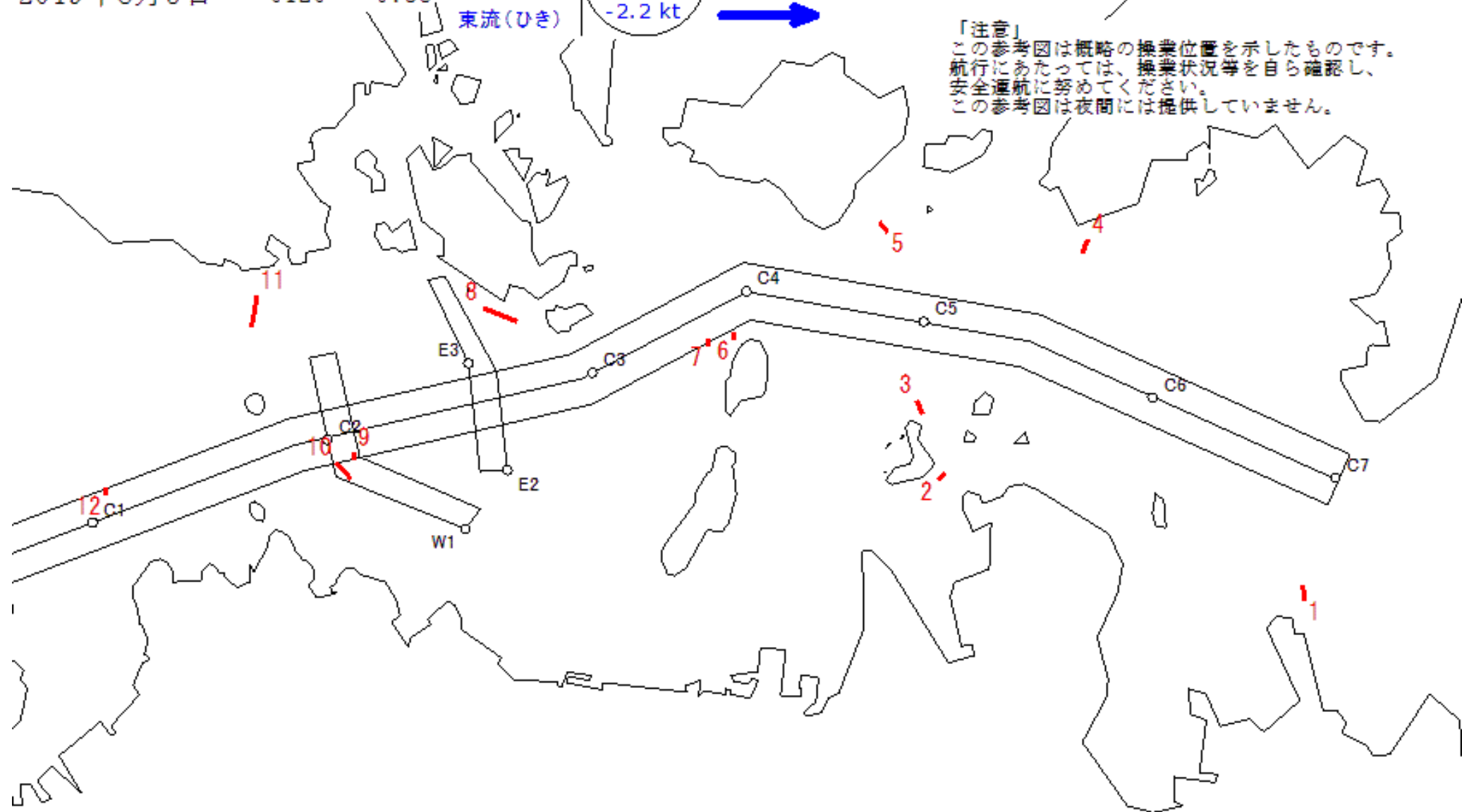


MoonAge
月齢 4.0



備後瀬戸海上交通センター情報課
TEL (0877) 49-2223
<http://www6.kaiho.mlit.go.jp/bisan/>

「注意」
この参考図は概略の操業位置を示したものです。
航行にあたっては、操業状況等を自ら確認し、
安全運航に努めてください。
この参考図は夜間には提供していません。



Stow-net Fishing operation figure
こませ網漁船操業状況参考図

2019年8月4日 1235 ~ 1908

East Curr.
東流(ひき)

1235

max
-2.6 kt

1908

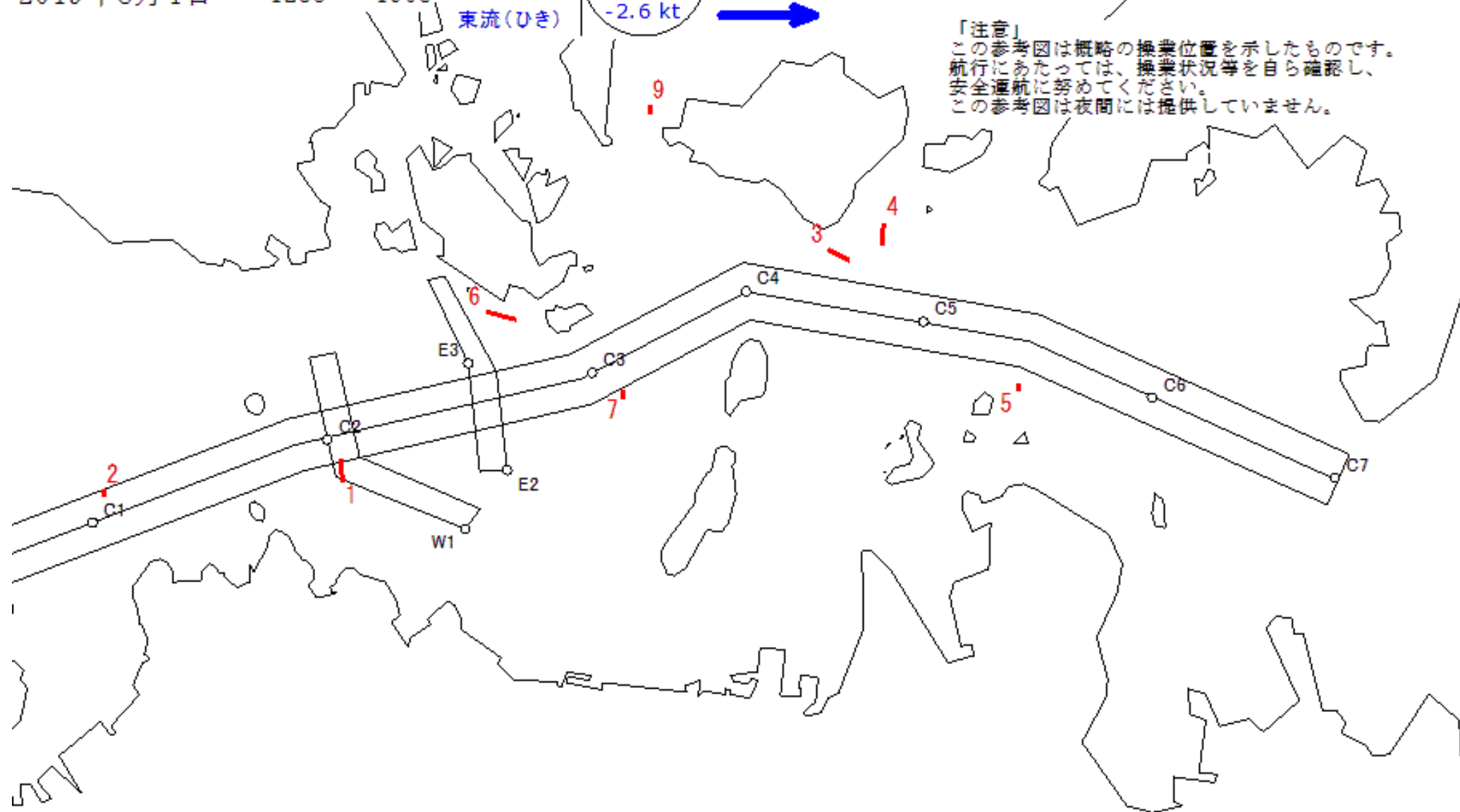


MoonAge
月齢 3.0



備後瀬戸海上交通センター情報課
TEL (0877) 49-2223
<http://www6.kaiho.mlit.go.jp/bisan/>

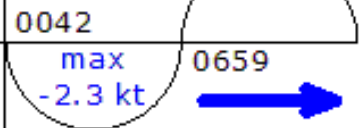
「注意」
この参考図は概略の操業位置を示したものです。
航行にあたっては、操業状況等を自ら確認し、
安全運航に努めてください。
この参考図は夜間には提供していません。



Stow-net Fishing operation figure
こませ網漁船操業状況参考図

2019年8月4日 0042 ~ 0659

East Curr.
東流(ひき)

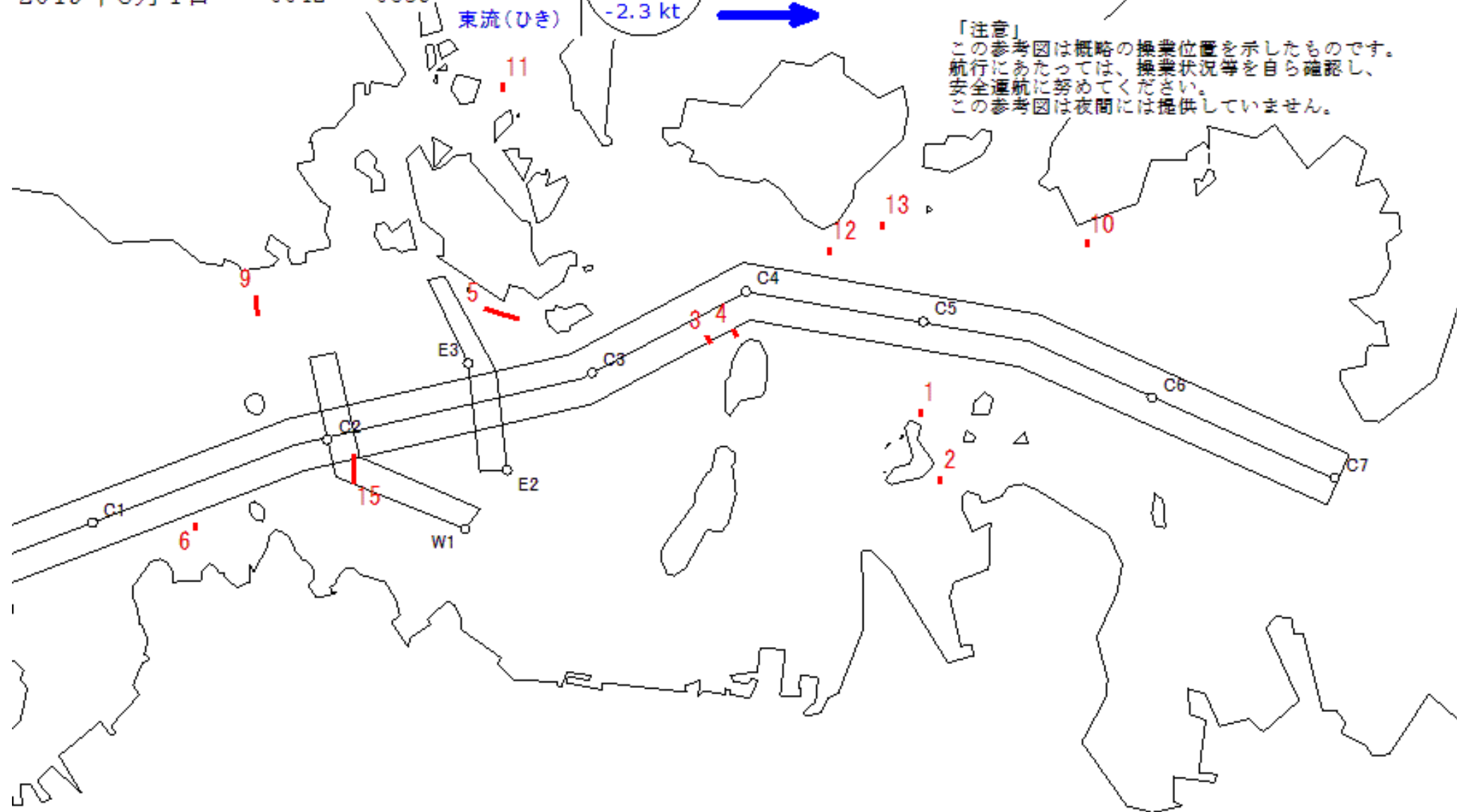


MoonAge
月齢 3.0



備後瀬戸海上交通センター情報課
TEL (0877) 49-2223
<http://www6.kaiho.mlit.go.jp/bisan/>

「注意」
この参考図は概略の操業位置を示したものです。
航行にあたっては、操業状況等を自ら確認し、
安全運航に努めてください。
この参考図は夜間には提供していません。



Stow-net Fishing operation figure
こませ網漁船操業状況参考図

2019年8月3日 1149 ~ 1824

East Curr.
東流(ひき)

1149

max
-2.7 kt



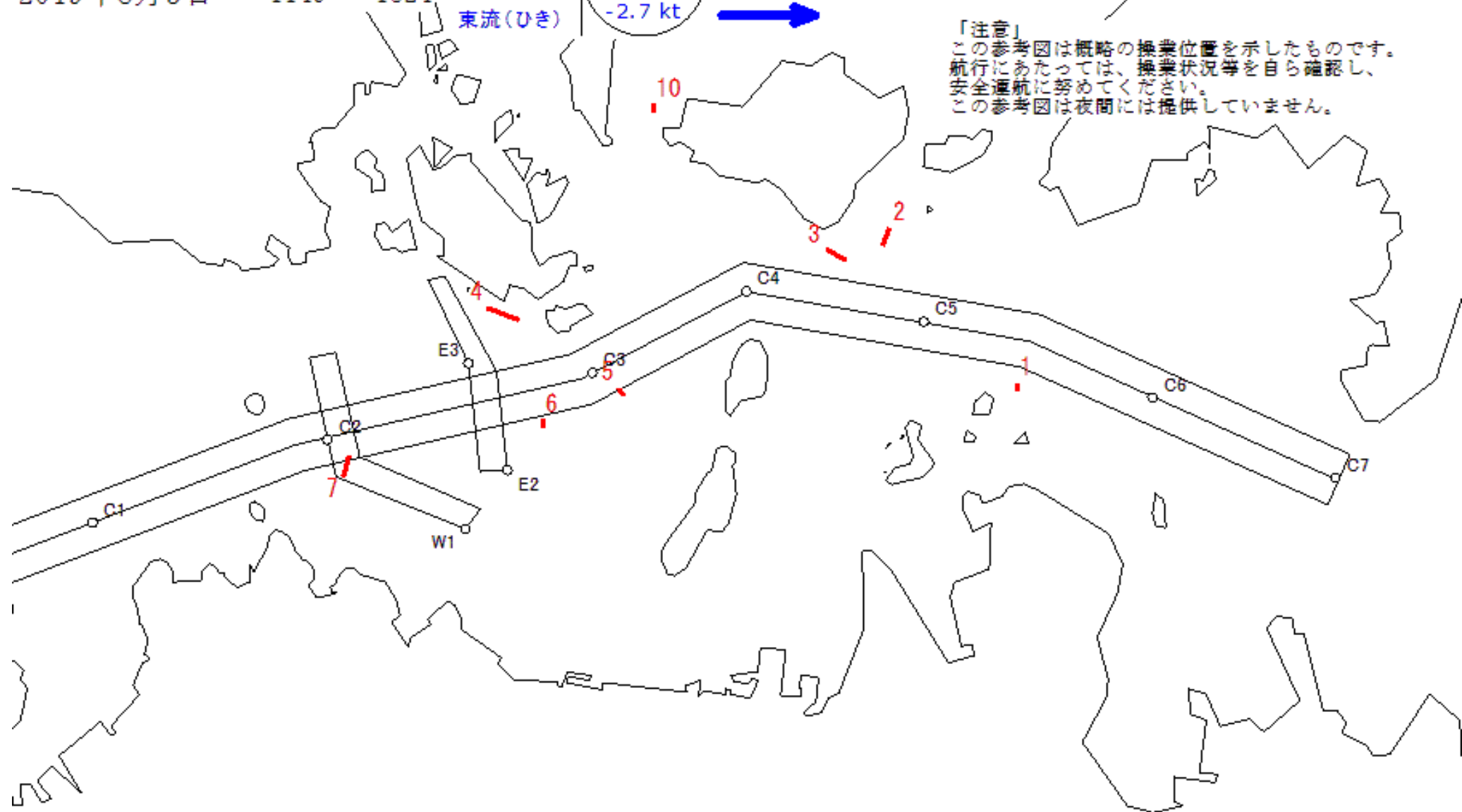
1824

MoonAge
月齢 2.0



備後瀬戸海上交通センター情報課
TEL (0877) 49-2223
<http://www6.kaiho.mlit.go.jp/bisan/>

「注意」
この参考図は概略の操業位置を示したものです。
航行にあたっては、操業状況等を自ら確認し、
安全運航に努めてください。
この参考図は夜間には提供していません。



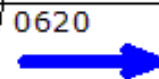
Stow-net Fishing operation figure
こませ網漁船操業状況参考図

2019年8月3日 0002 ~ 0620

East Curr.
東流(ひき)

0002

max
-2.3 kt



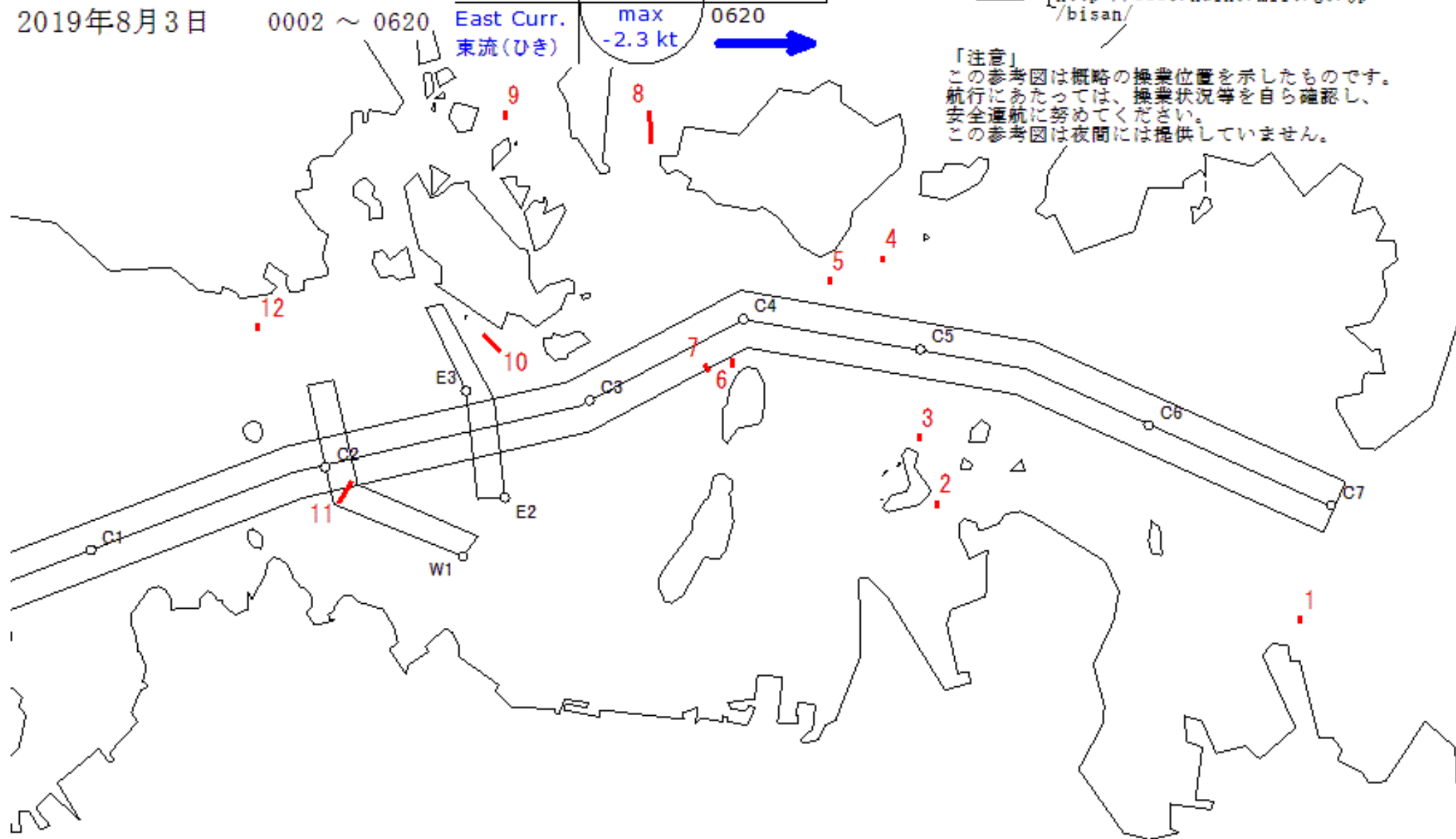
0620

MoonAge
月齢 2.0

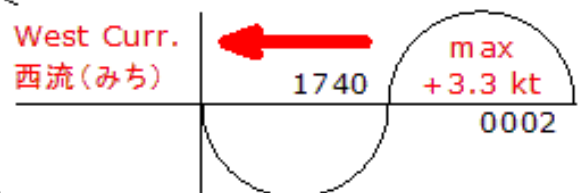


備後瀬戸海上交通センター情報課
TEL (0877) 49-2223
<http://www6.kaiho.mlit.go.jp/bisan/>

「注意」
この参考図は概略の操業位置を示したものです。
航行にあたっては、操業状況等を自ら確認し、
安全通航に努めてください。
この参考図は夜間には提供していません。



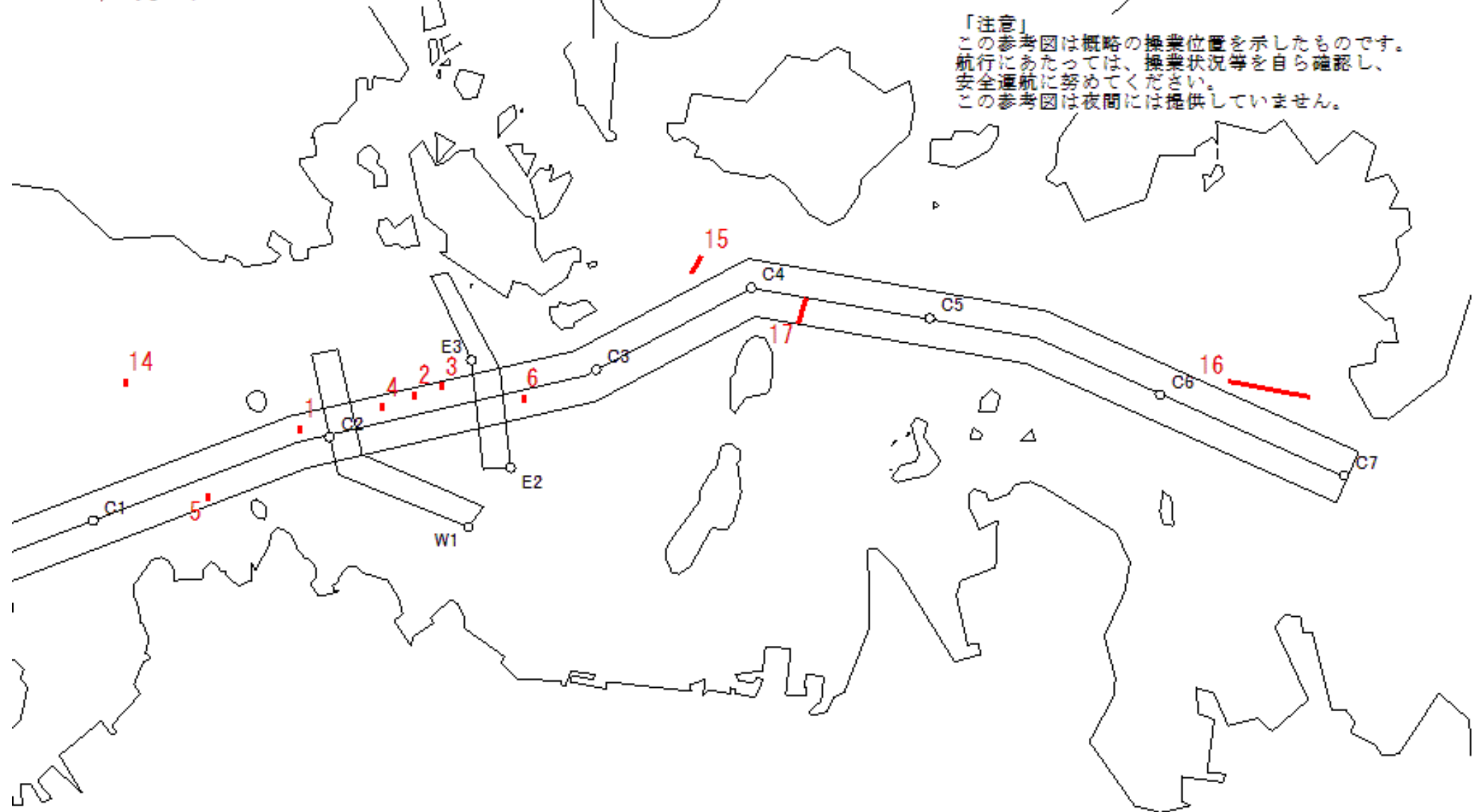
Stow-net Fishing operation figure
こませ網漁船操業状況参考図
2019年8月2日 1740 ~ 0002



MoonAge
月齢 1.0

備後瀬戸海上交通センター情報課
TEL (0877) 49-2223
<http://www6.kaiho.mlit.go.jp/bisan/>

「注意」
この参考図は概略の操業位置を示したものです。
航行にあたっては、操業状況等を自ら確認し、
安全運航に努めてください。
この参考図は夜間には提供していません。



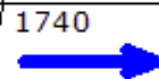
Stow-net Fishing operation figure
こませ網漁船操業状況参考図

2019年8月2日 1103 ~ 1740

East Curr.
東流(ひき)

1103

max
-2.7 kt



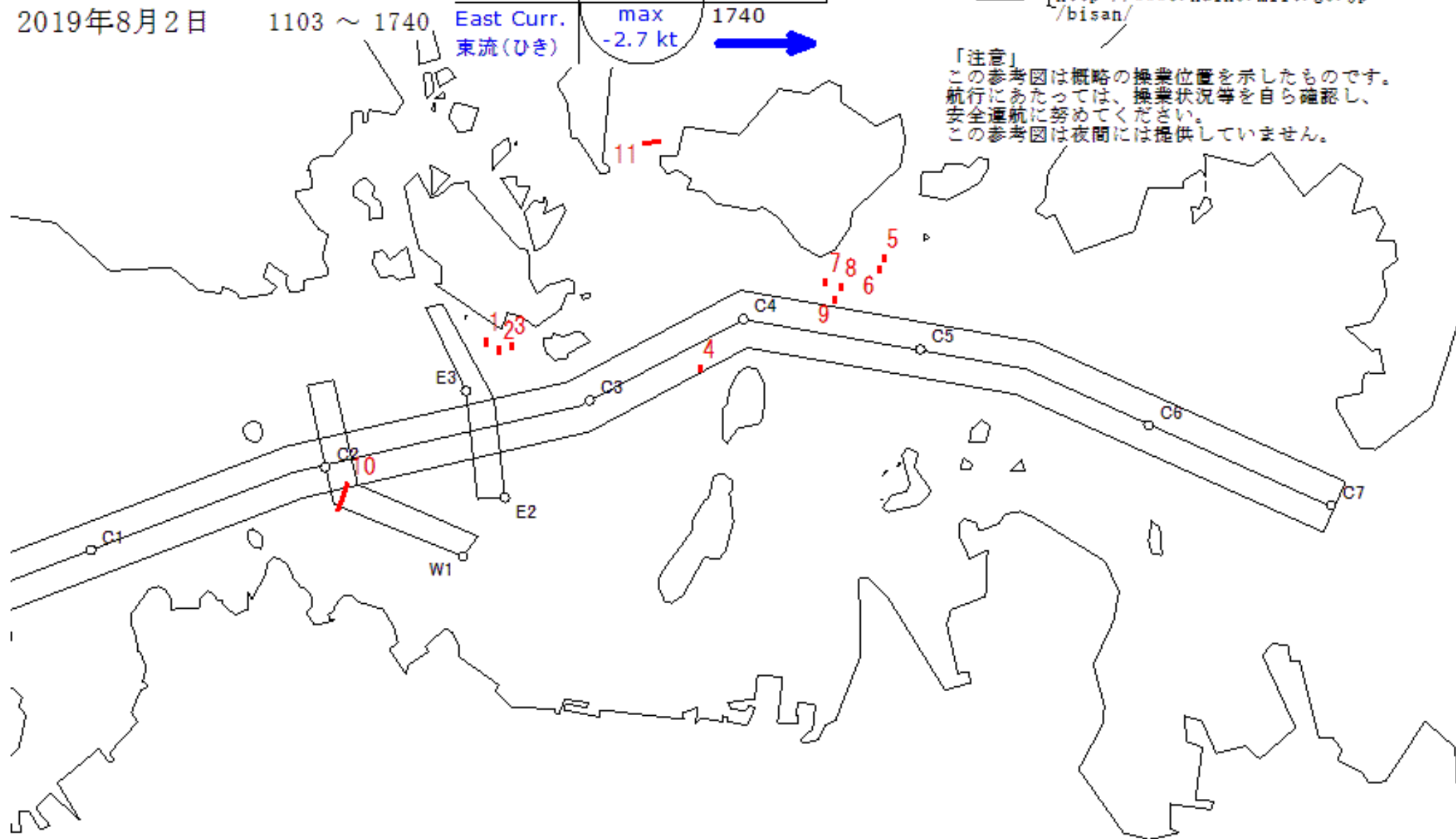
1740

MoonAge
月齢 1.0



備後瀬戸海上交通センター情報課
TEL (0877) 49-2223
<http://www6.kaiho.mlit.go.jp/bisan/>

「注意」
この参考図は概略の操業位置を示したものです。
航行にあたっては、操業状況等を自ら確認し、
安全運航に努めてください。
この参考図は夜間には提供していません。



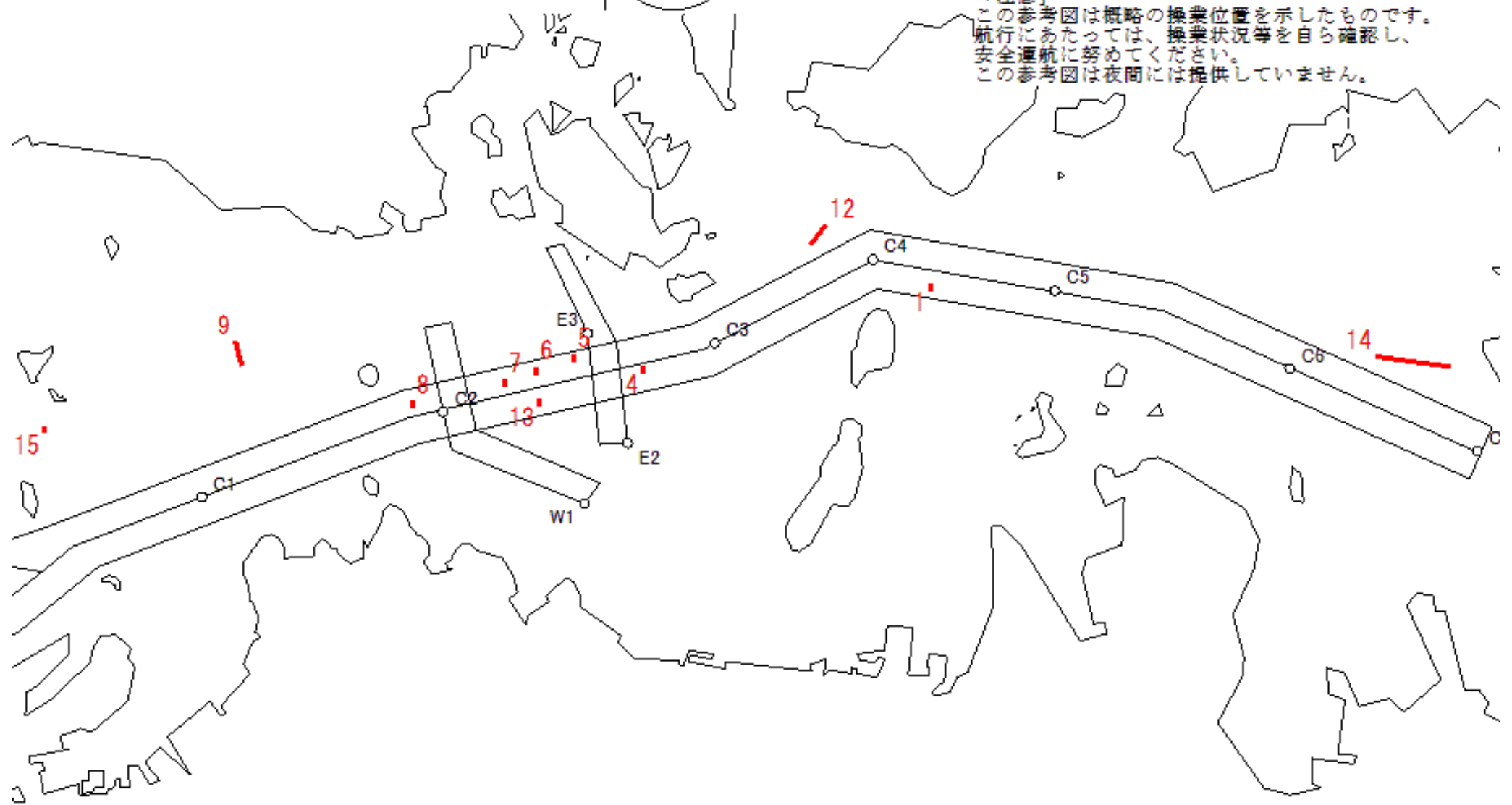
Stow-net Fishing operation figure
 こませ網漁船操業状況参考図
 2019年8月1日 1653 ~ 2321

West Curr.
 西流(みち) ←
 1653 max
+3.2 kt 2321

MoonAge
 月齢 29.3

備後瀬戸海上交通センター情報課
 TEL (0877) 49-2223
<http://www6.kaiho.mlit.go.jp/bisan/>

「注意」
 この参考図は概略の操業位置を示したものです。
 航行にあたっては、操業状況等を自ら確認し、
 安全運航に努めてください。
 この参考図は夜間には提供していません。



Stow-net Fishing operation figure
こませ網漁船操業状況参考図

2019年8月1日 1015 ~ 1653

East Curr.
東流(ひき)

1015

max
-2.6 kt



1653

MoonAge
月齢 29.3



備後瀬戸海上交通センター情報課
TEL (0877) 49-2223
<http://www6.kaiho.mlit.go.jp/bisan/>

「注意」
この参考図は概略の操業位置を示したものです。
航行にあたっては、操業状況等を自ら確認し、
安全運航に努めてください。
この参考図は夜間には提供していません。

