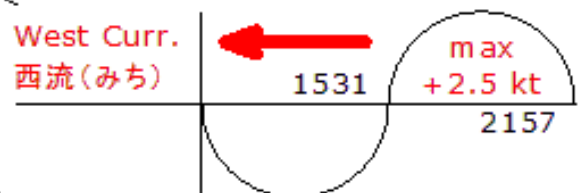


Stow-net Fishing operation figure
こませ網漁船操業状況参考図
令和02年8月31日 1531 ~ 2157

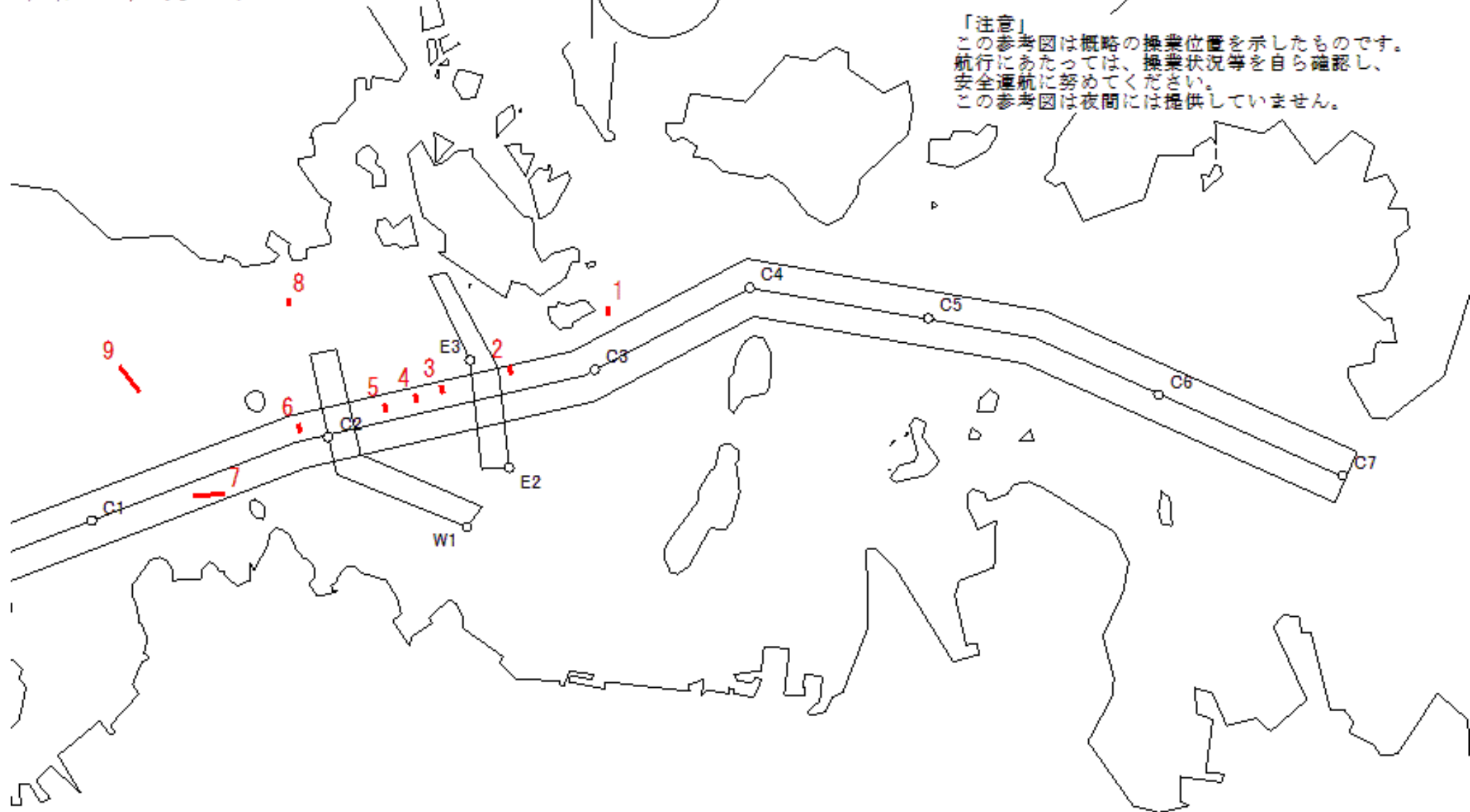


MoonAge
月齢 12.0



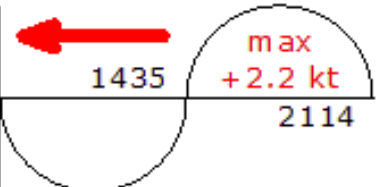
備後瀬戸海上交通センター情報課
TEL (0877) 49-2223
<https://www6.kaiho.mlit.go.jp/bisan/>

「注意」
この参考図は概略の操業位置を示したものです。
航行にあたっては、操業状況等を自ら確認し、
安全運航に努めてください。
この参考図は夜間には提供していません。



Stow-net Fishing operation figure
こませ網漁船操業状況参考図
令和02年8月30日 1435 ~ 2114

West Curr.
西流(みち)

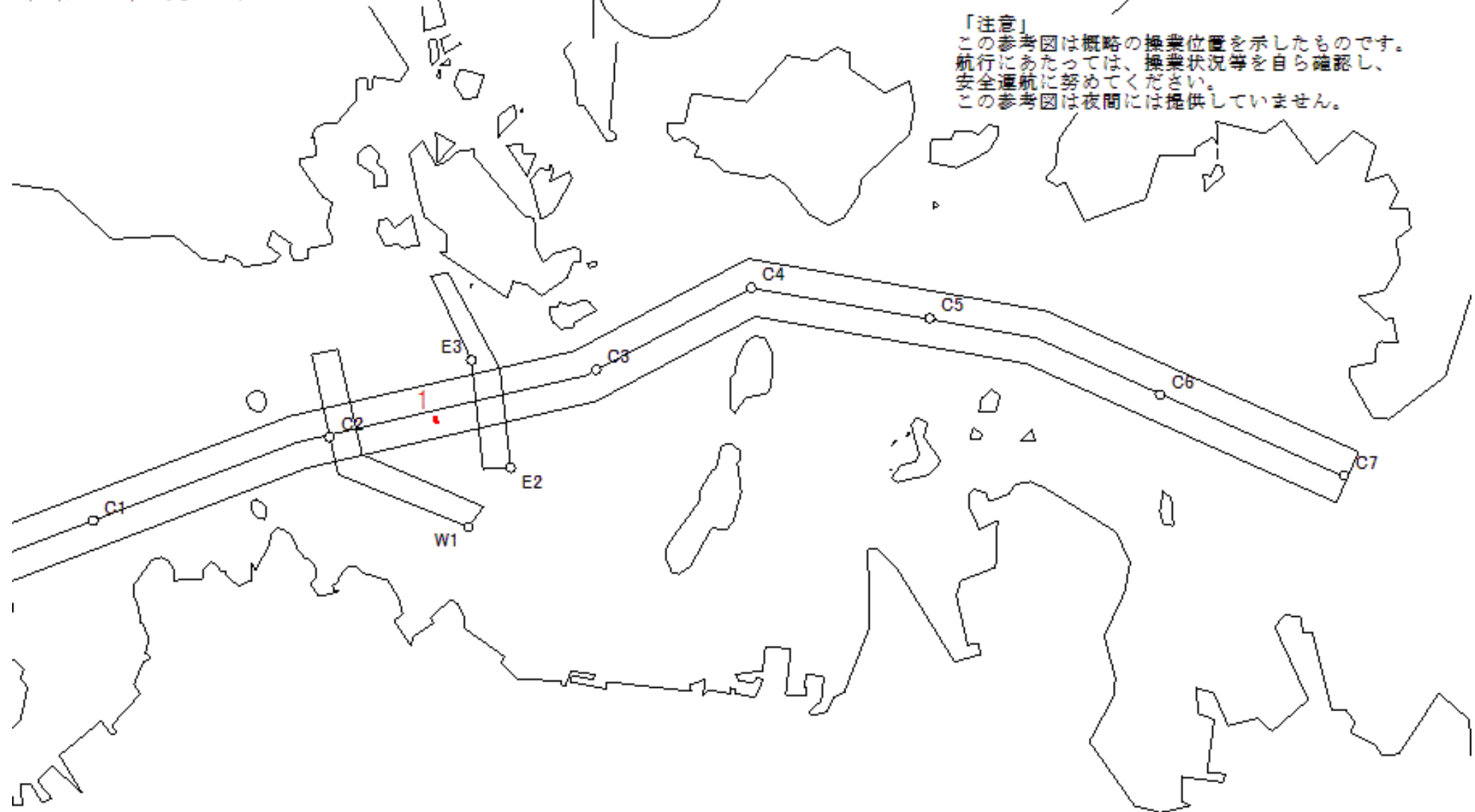


MoonAge
月齢 11.0



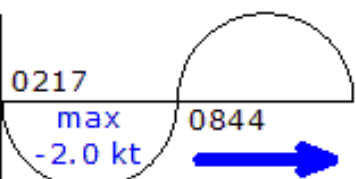
備後瀬戸海上交通センター情報課
TEL (0877) 49-2223
<https://www6.kaiho.mlit.go.jp/bisan/>

「注意」
この参考図は概略の操業位置を示したものです。
航行にあたっては、操業状況等を自ら確認し、
安全運航に努めてください。
この参考図は夜間には提供していません。



Stow-net Fishing operation figure
こませ網漁船操業状況参考図
令和02年8月25日 0217 ~ 0844

East Curr.
東流(ひき)

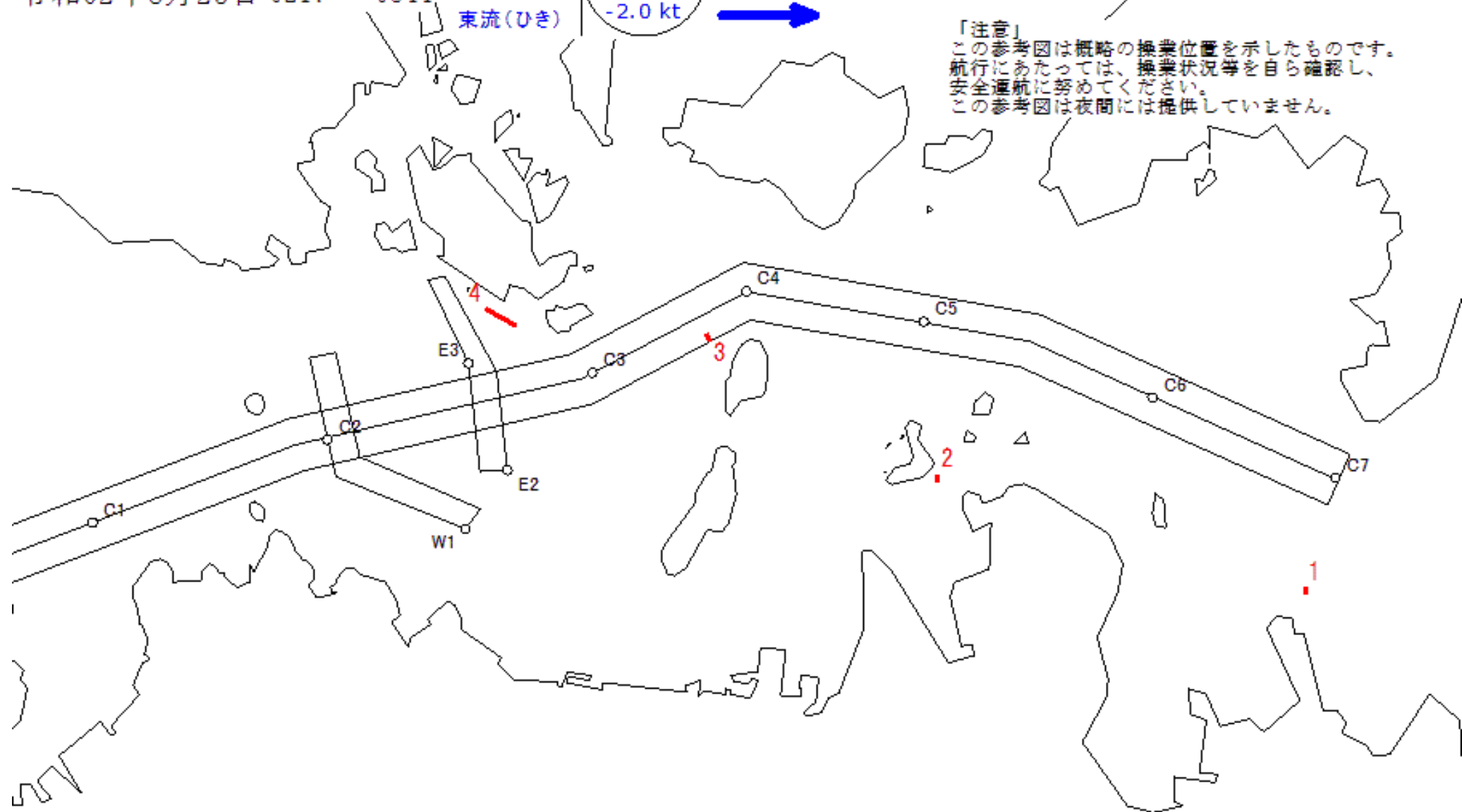


MoonAge
月齢 6.0



備後瀬戸海上交通センター情報課
TEL (0877) 49-2223
<https://www6.kaiho.mlit.go.jp/bisan/>

「注意」
この参考図は概略の操業位置を示したものです。
航行にあたっては、操業状況等を自ら確認し、
安全通航に努めてください。
この参考図は夜間には提供していません。

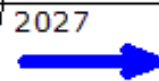


Stow-net Fishing operation figure
こませ網漁船操業状況参考図
令和02年8月24日 1408 ~ 2027

East Curr.
東流(ひき)

1408

max
-2.0 kt



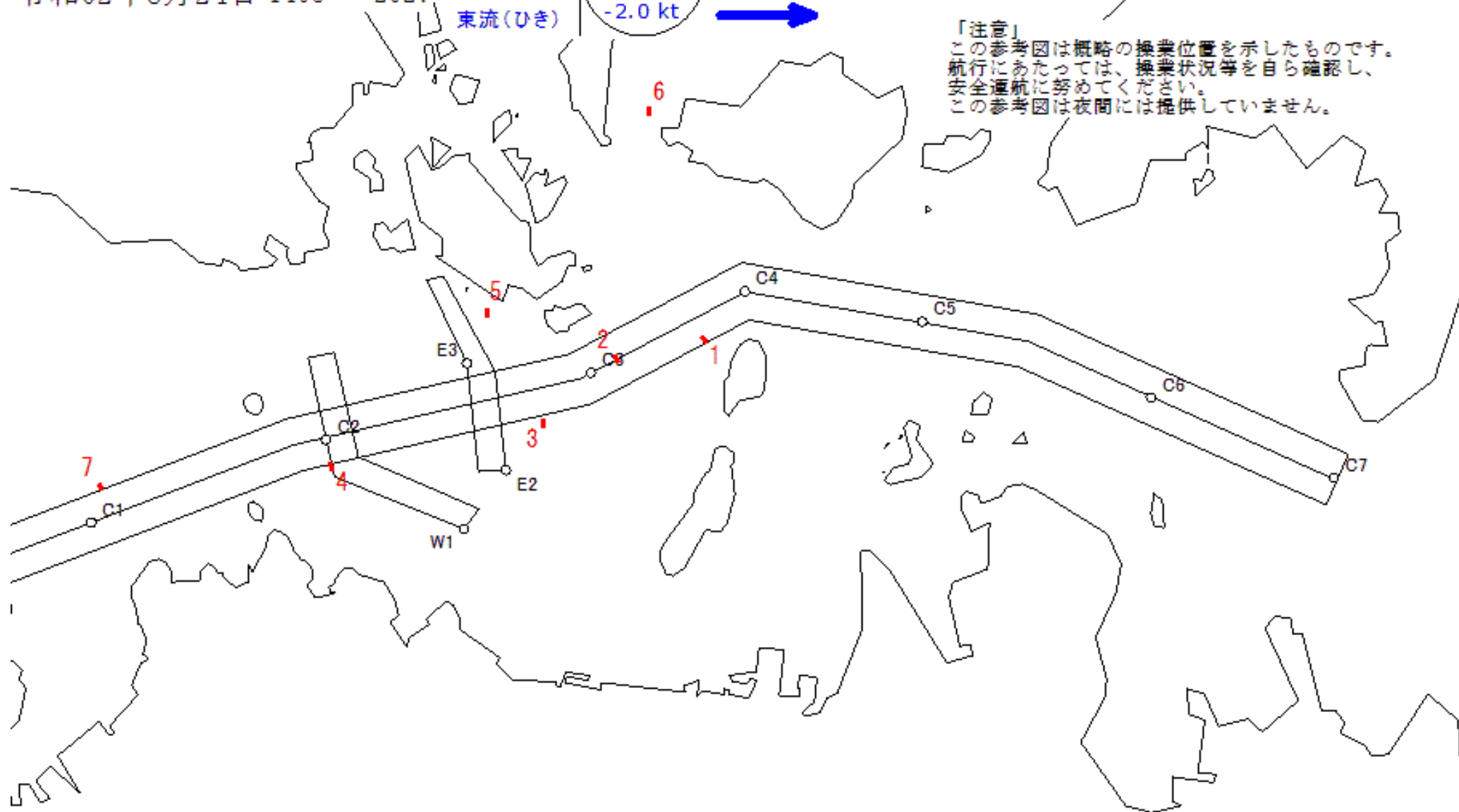
2027

MoonAge
月齢 5.0



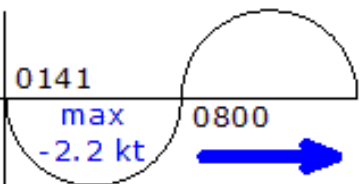
備後瀬戸海上交通センター情報課
TEL (0877) 49-2223
<https://www6.kaiho.mlit.go.jp/bisan/>

「注意」
この参考図は概略の操業位置を示したものです。
航行にあたっては、操業状況等を自ら確認し、
安全運航に努めてください。
この参考図は夜間には提供していません。



Stow-net Fishing operation figure
こませ網漁船操業状況参考図
令和02年8月24日 0141 ~ 0800

East Curr.
東流(ひき)

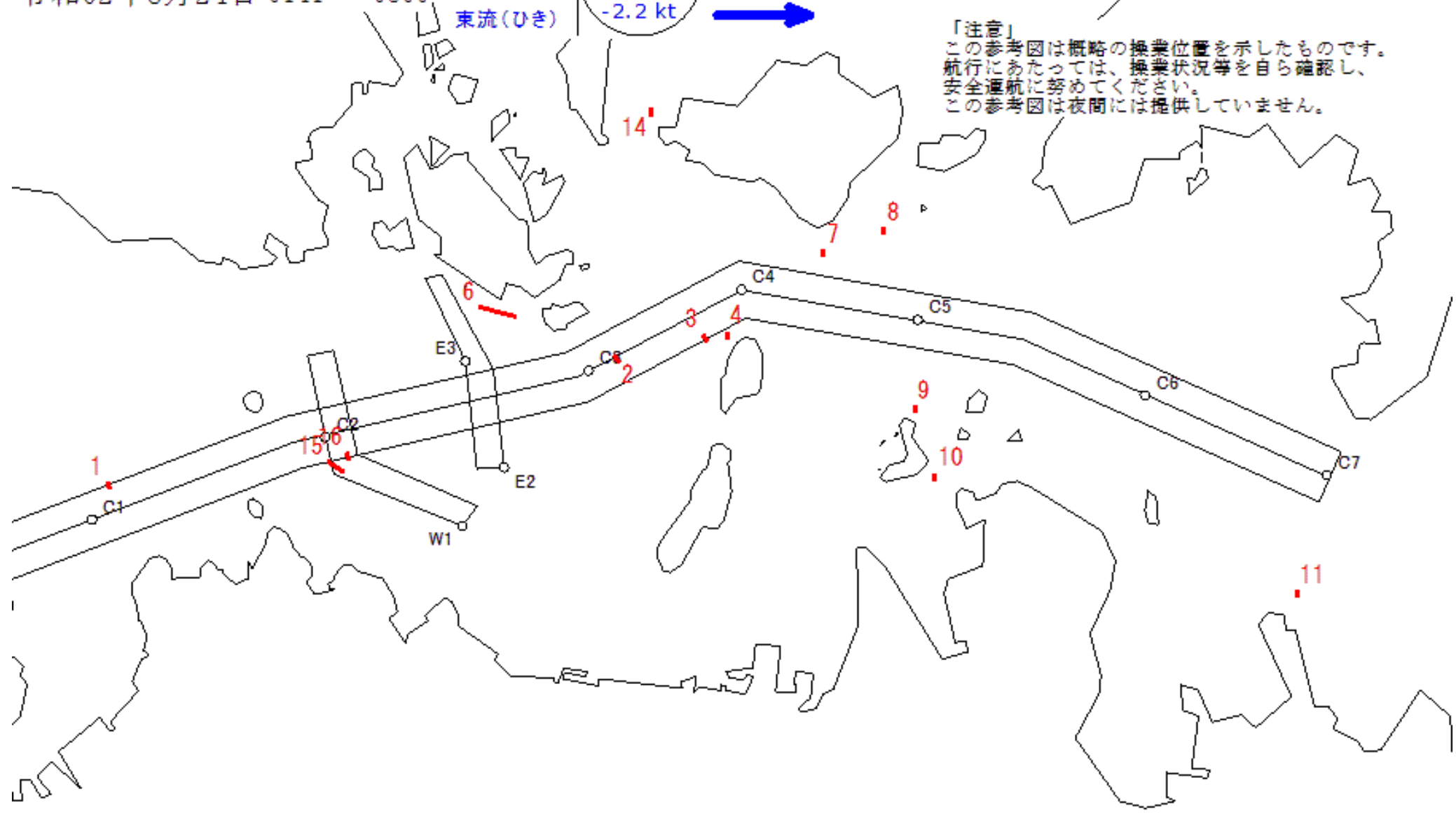


MoonAge
月齢 5.0



備後瀬戸海上交通センター情報課
TEL (0877) 49-2223
<https://www6.kaiho.mlit.go.jp/bisan/>

「注意」
この参考図は概略の操業位置を示したものです。
航行にあたっては、操業状況等を自ら確認し、
安全運航に努めてください。
この参考図は夜間には提供していません。

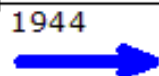


Stow-net Fishing operation figure
こませ網漁船操業状況参考図
令和02年8月23日 1320 ~ 1944

East Curr.
東流(ひき)

1320

max
-2.3 kt



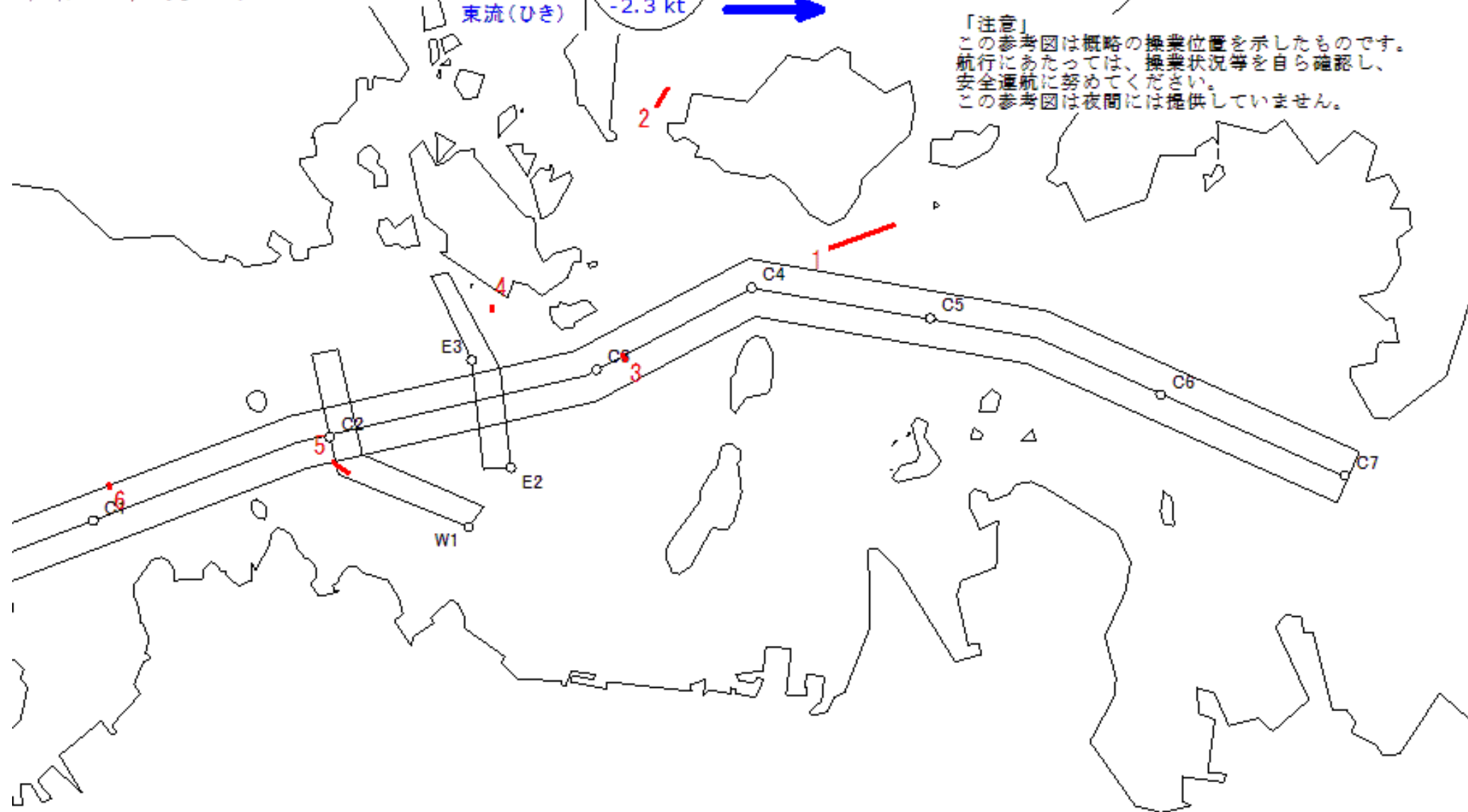
1944

MoonAge
月齢 4.0



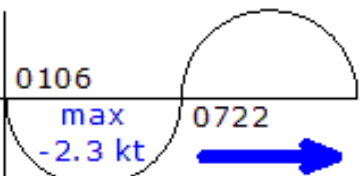
備後瀬戸海上交通センター情報課
TEL (0877) 49-2223
<https://www6.kaiho.mlit.go.jp/bisan/>

「注意」
この参考図は概略の操業位置を示したものです。
航行にあたっては、操業状況等を自ら確認し、
安全運航に努めてください。
この参考図は夜間には提供していません。



Stow-net Fishing operation figure
こませ網漁船操業状況参考図
令和02年8月23日 0106 ~ 0722

East Curr.
東流(ひき)

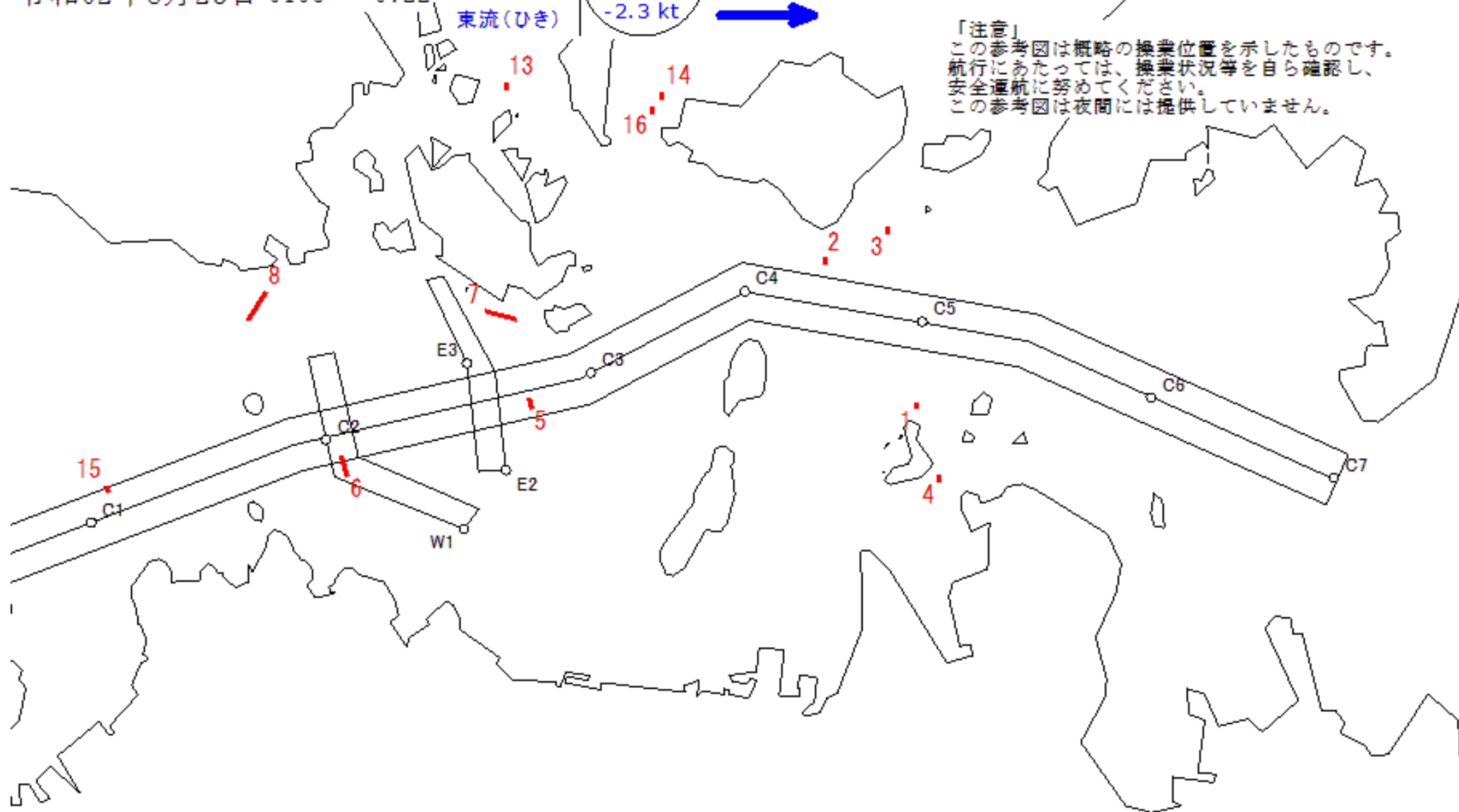


MoonAge
月齢 4.0



備後瀬戸海上交通センター情報課
TEL (0877) 49-2223
<https://www6.kaiho.mlit.go.jp/bisan/>

「注意」
この参考図は概略の操業位置を示したものです。
航行にあたっては、操業状況等を自ら確認し、
安全運航に努めてください。
この参考図は夜間には提供していません。

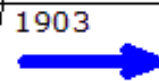


Stow-net Fishing operation figure
こませ網漁船操業状況参考図
令和02年8月22日 1235 ~ 1903

East Curr.
東流(ひき)

1235

max
-2.6 kt



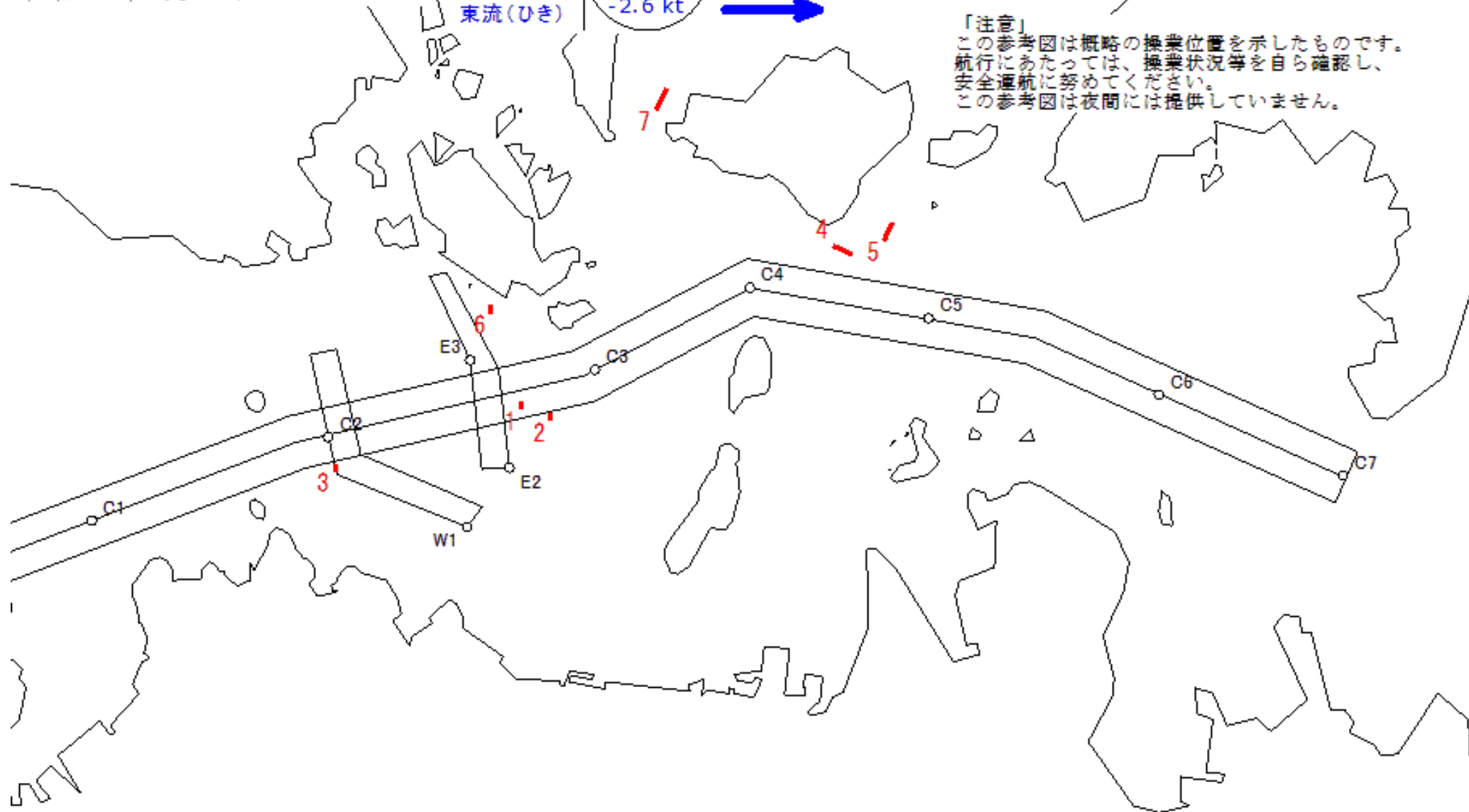
1903

MoonAge
月齢 3.0



備後瀬戸海上交通センター情報課
TEL (0877) 49-2223
<https://www6.kaiho.mlit.go.jp/bisan/>

「注意」
この参考図は概略の操業位置を示したものです。
航行にあたっては、操業状況等を自ら確認し、
安全運航に努めてください。
この参考図は夜間には提供していません。



Stow-net Fishing operation figure
こませ網漁船操業状況参考図
令和02年8月21日 1151 ~ 1822

East Curr.
東流(ひき)

1151

max
-2.7 kt



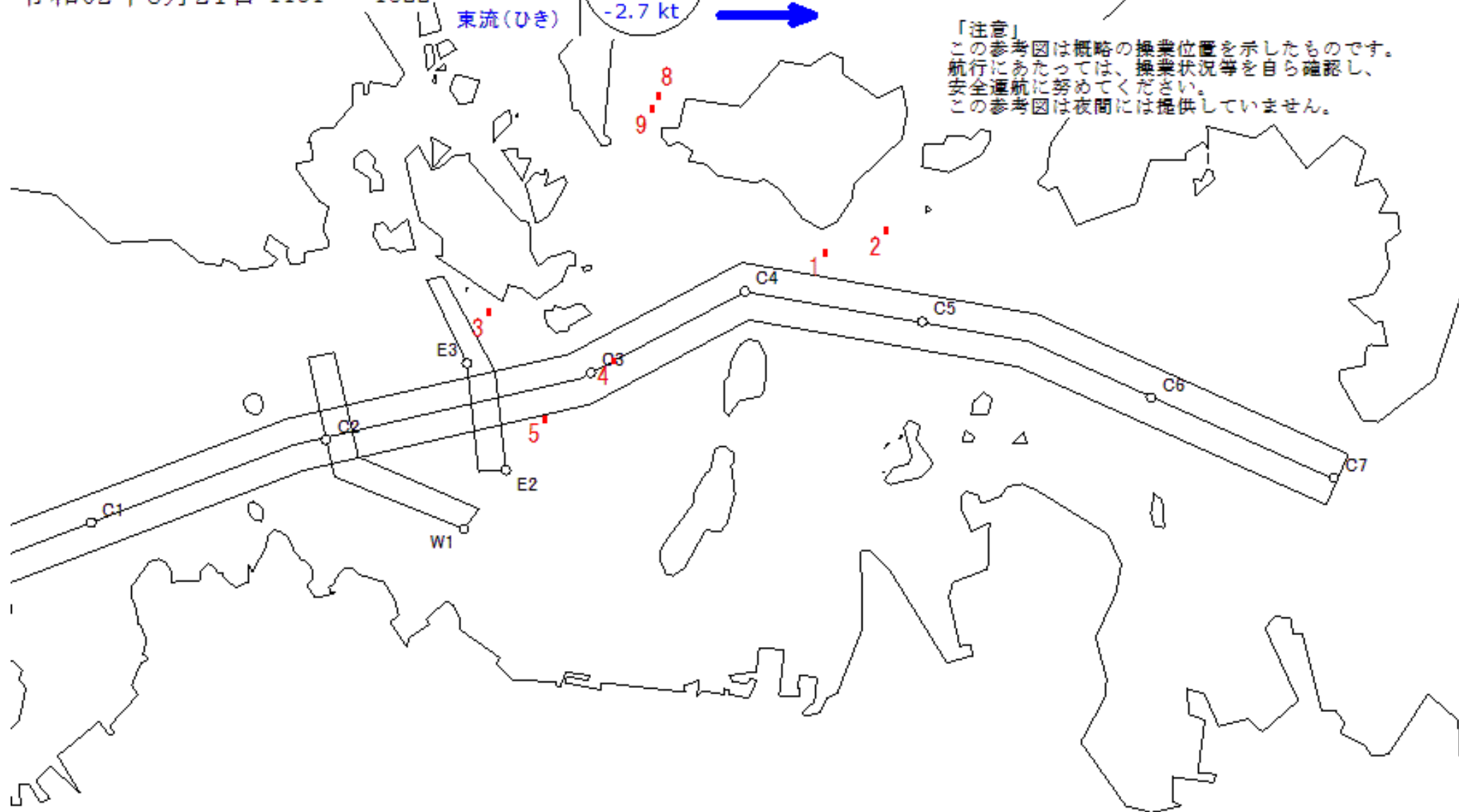
1822

MoonAge
月齢 2.0



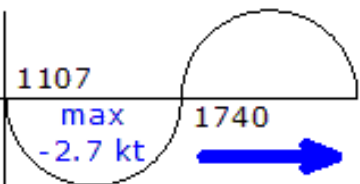
備後瀬戸海上交通センター情報課
TEL (0877) 49-2223
<https://www6.kaiho.mlit.go.jp/bisan/>

「注意」
この参考図は概略の操業位置を示したものです。
航行にあたっては、操業状況等を自ら確認し、
安全運航に努めてください。
この参考図は夜間には提供していません。



Stow-net Fishing operation figure
こませ網漁船操業状況参考図
令和02年8月20日 1107 ~ 1740

East Curr.
東流(ひき)

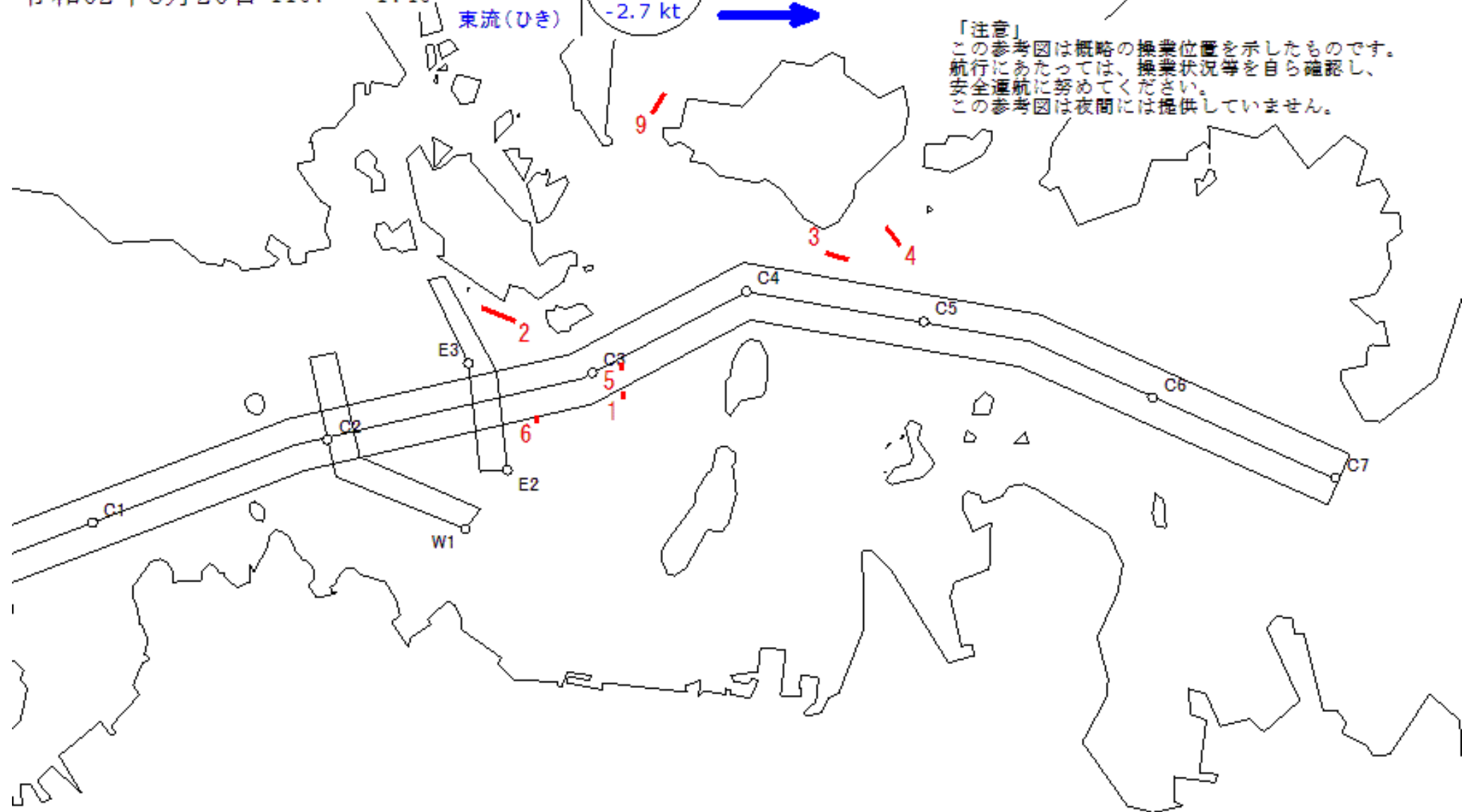


MoonAge
月齢 1.0



備後瀬戸海上交通センター情報課
TEL (0877) 49-2223
<https://www6.kaiho.mlit.go.jp/bisan/>

「注意」
この参考図は概略の操業位置を示したものです。
航行にあたっては、操業状況等を自ら確認し、
安全運航に努めてください。
この参考図は夜間には提供していません。



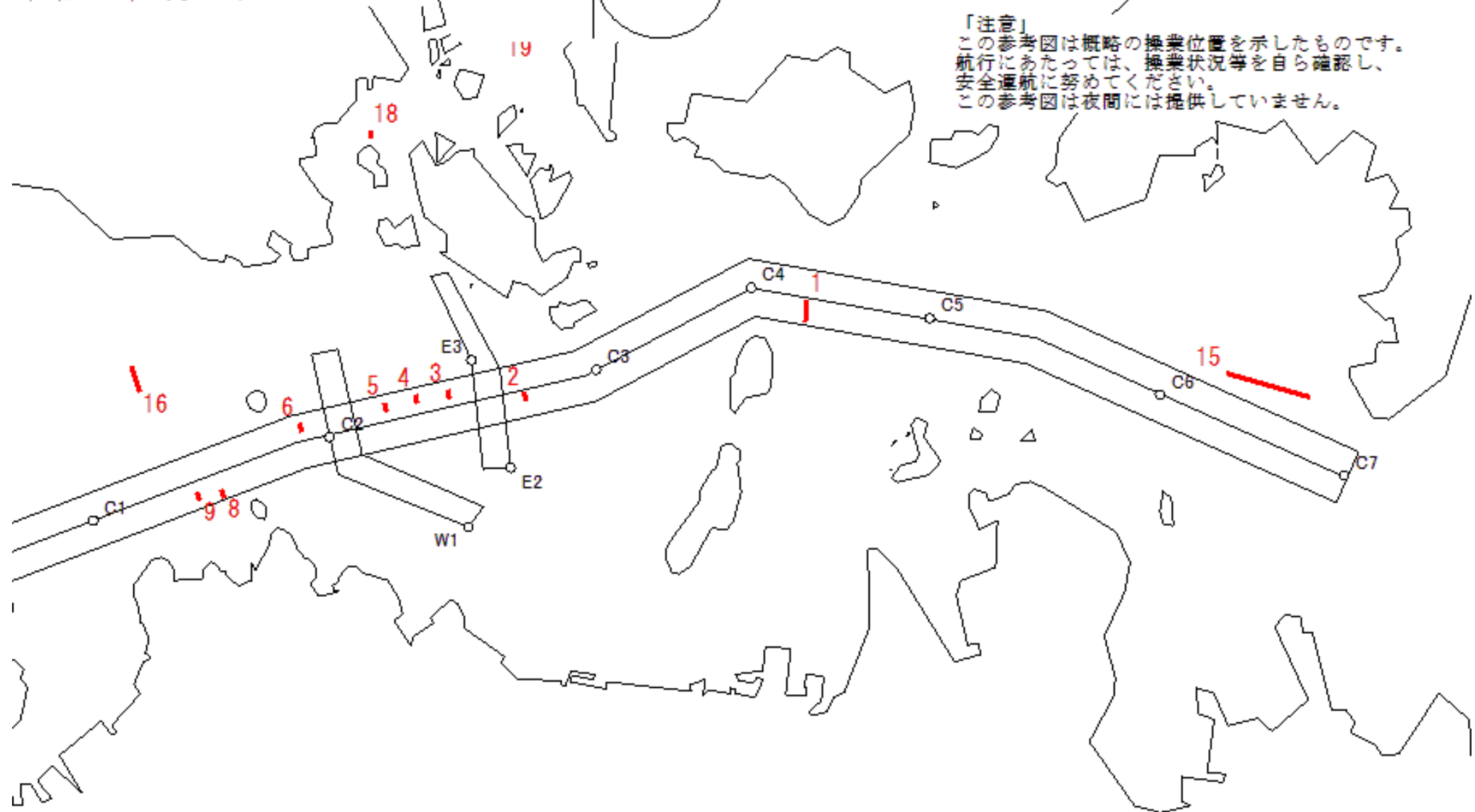
Stow-net Fishing operation figure
こませ網漁船操業状況参考図
令和02年8月19日 1656 ~ 2318



MoonAge
月齢 0.0

備後瀬戸海上交通センター情報課
TEL (0877) 49-2223
<https://www6.kaiho.mlit.go.jp/bisan/>

「注意」
この参考図は概略の操業位置を示したものです。
航行にあたっては、操業状況等を自ら確認し、
安全運航に努めてください。
この参考図は夜間には提供していません。



Stow-net Fishing operation figure
こませ網漁船操業状況参考図
令和02年8月19日 1021 ~ 1656

East Curr.
東流(ひき)

1021

max
-2.6 kt



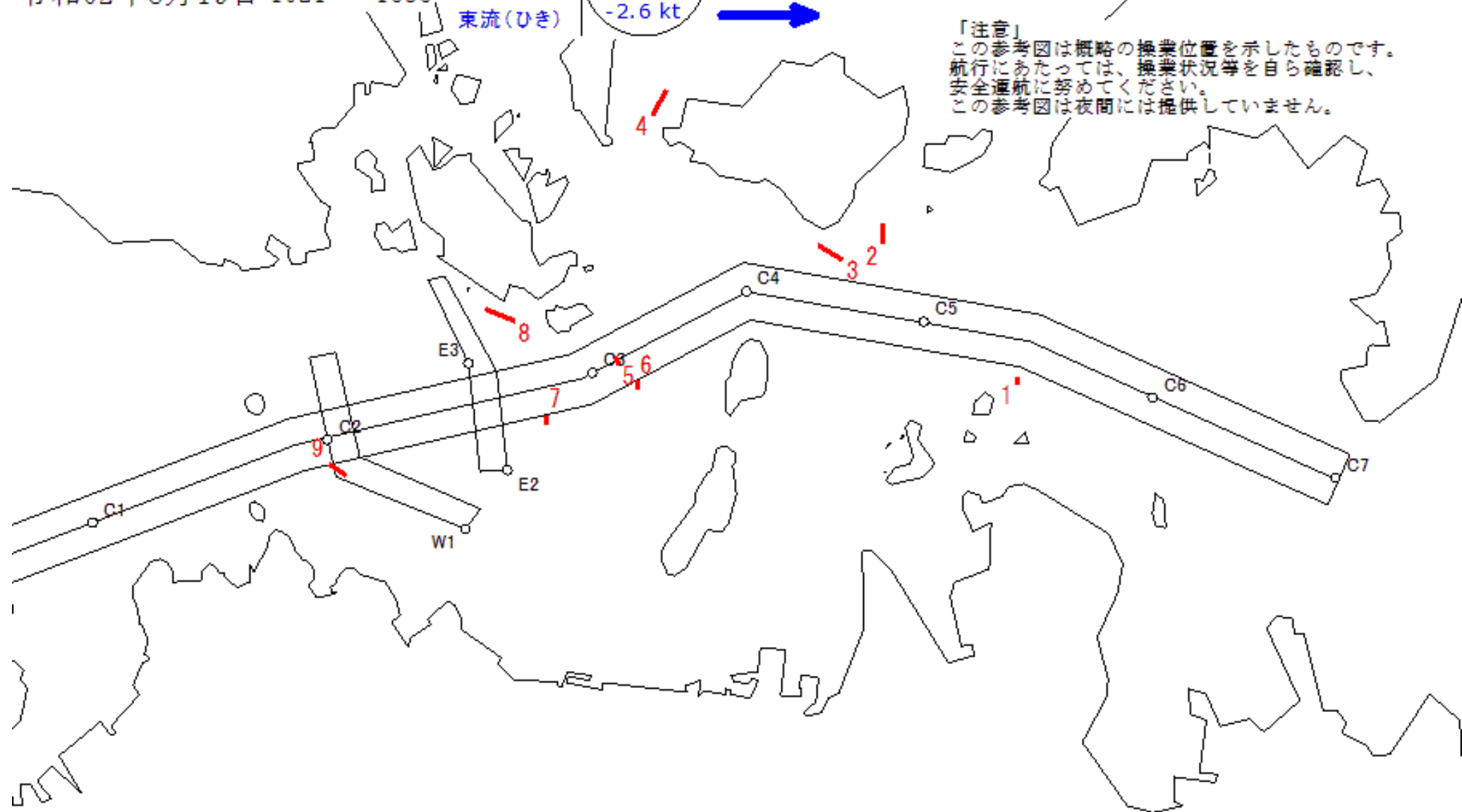
1656

MoonAge
月齢 0.0

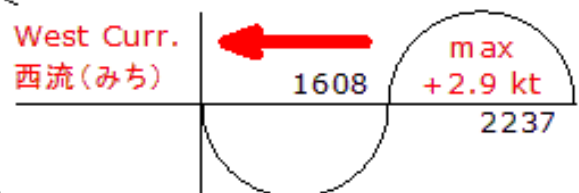


備後瀬戸海上交通センター情報課
TEL (0877) 49-2223
<https://www6.kaiho.mlit.go.jp/bisan/>

「注意」
この参考図は概略の操業位置を示したものです。
航行にあたっては、操業状況等を自ら確認し、
安全運航に努めてください。
この参考図は夜間には提供していません。



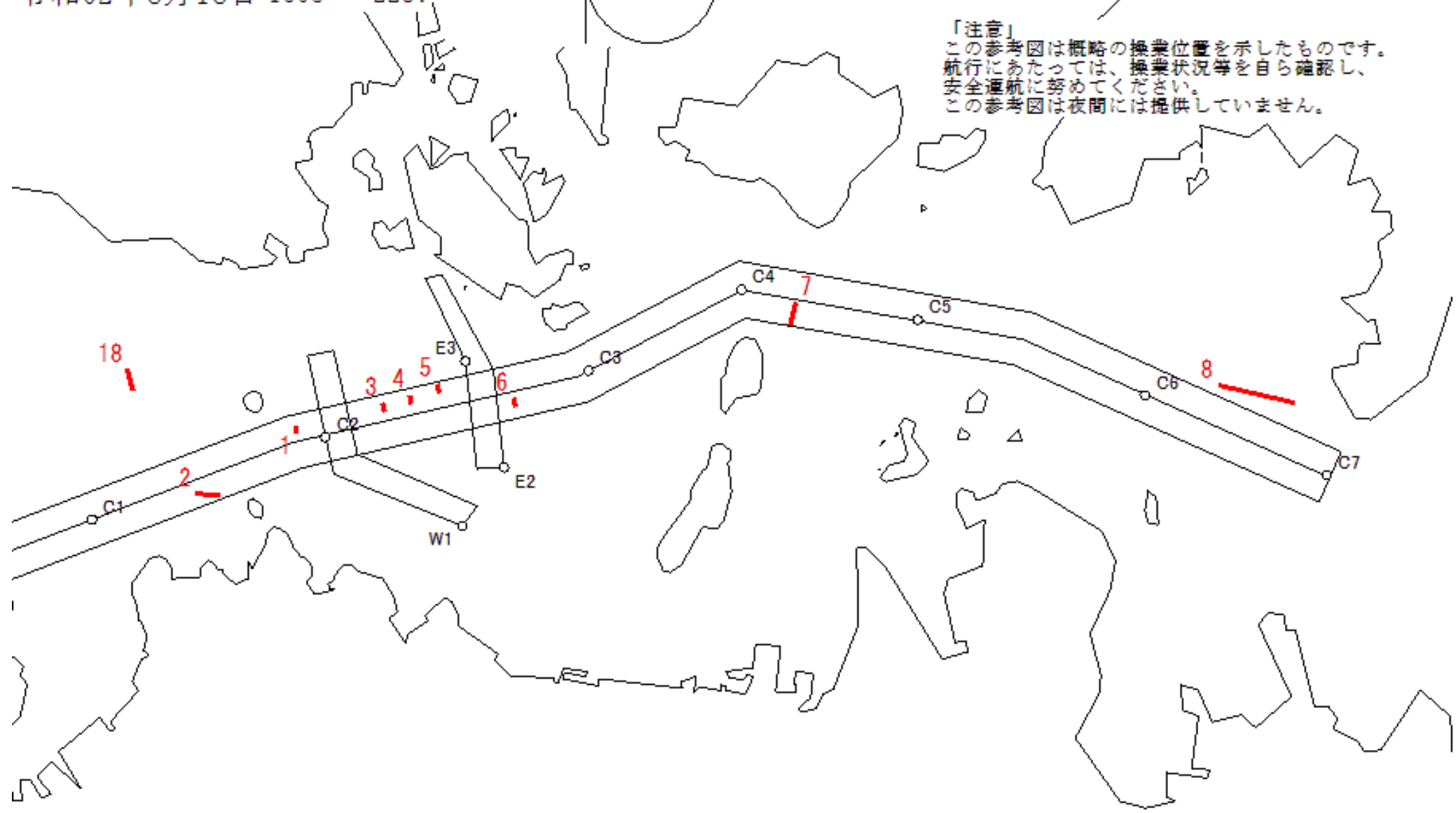
Stow-net Fishing operation figure
こませ網漁船操業状況参考図
令和02年8月18日 1608 ~ 2237



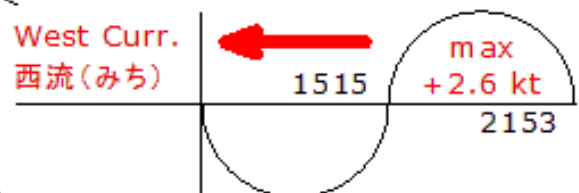
MoonAge
月齢 28.4

備後瀬戸海上交通センター情報課
TEL (0877) 49-2223
<https://www6.kaiho.mlit.go.jp/bisan/>

「注意」
この参考図は概略の操業位置を示したものです。
航行にあたっては、操業状況等を自ら確認し、
安全運航に努めてください。
この参考図は夜間には提供していません。



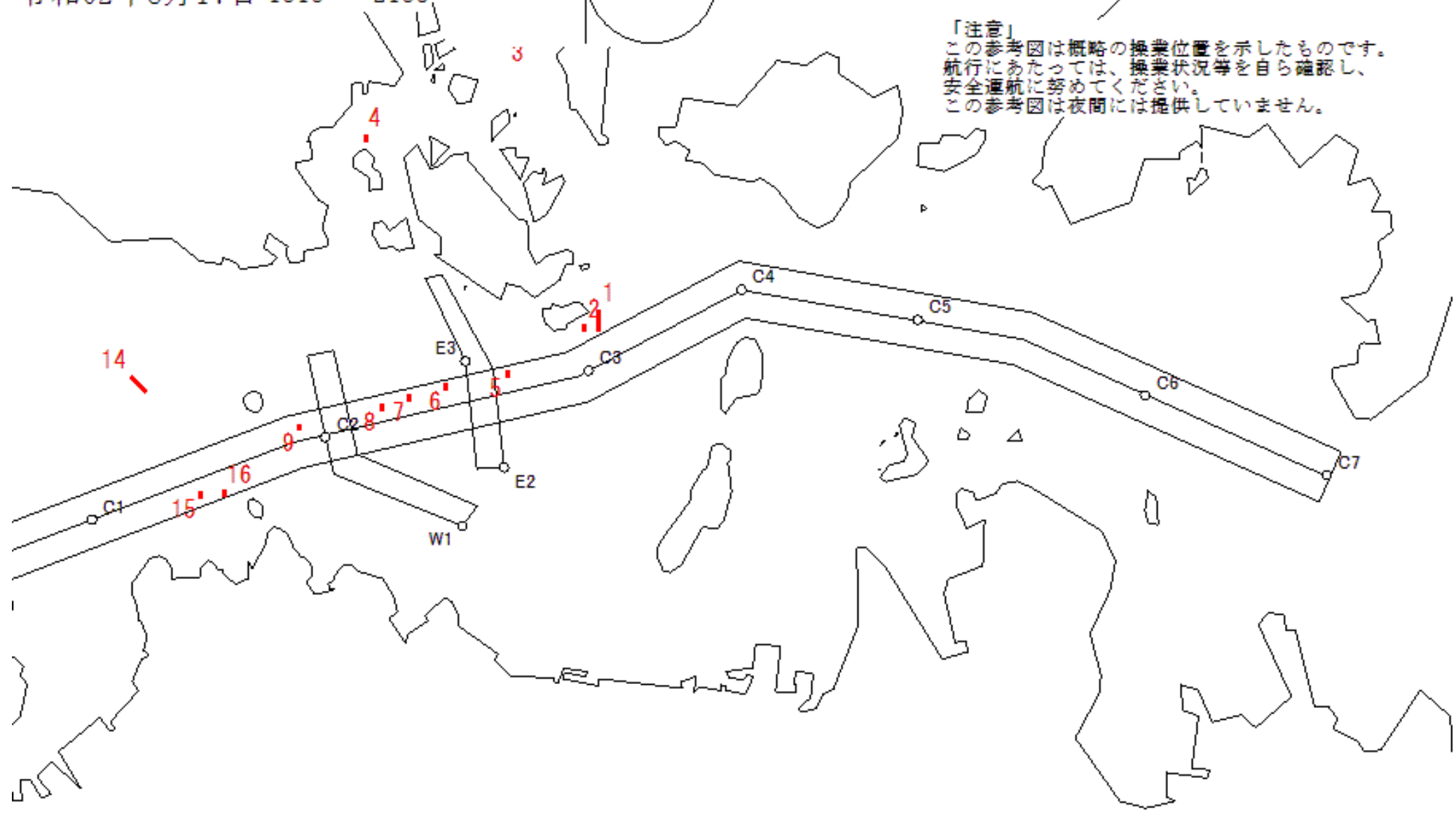
Stow-net Fishing operation figure
こませ網漁船操業状況参考図
令和02年8月17日 1515 ~ 2153



MoonAge
月齢 27.4

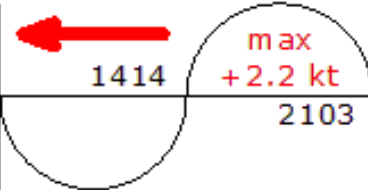
備後瀬戸海上交通センター情報課
TEL (0877) 49-2223
<https://www6.kaiho.mlit.go.jp/bisan/>

「注意」
この参考図は概略の操業位置を示したものです。
航行にあたっては、操業状況等を自ら確認し、
安全運航に努めてください。
この参考図は夜間には提供していません。



Stow-net Fishing operation figure
こませ網漁船操業状況参考図
令和02年8月16日 1414 ~ 2103

West Curr.
西流(みち)

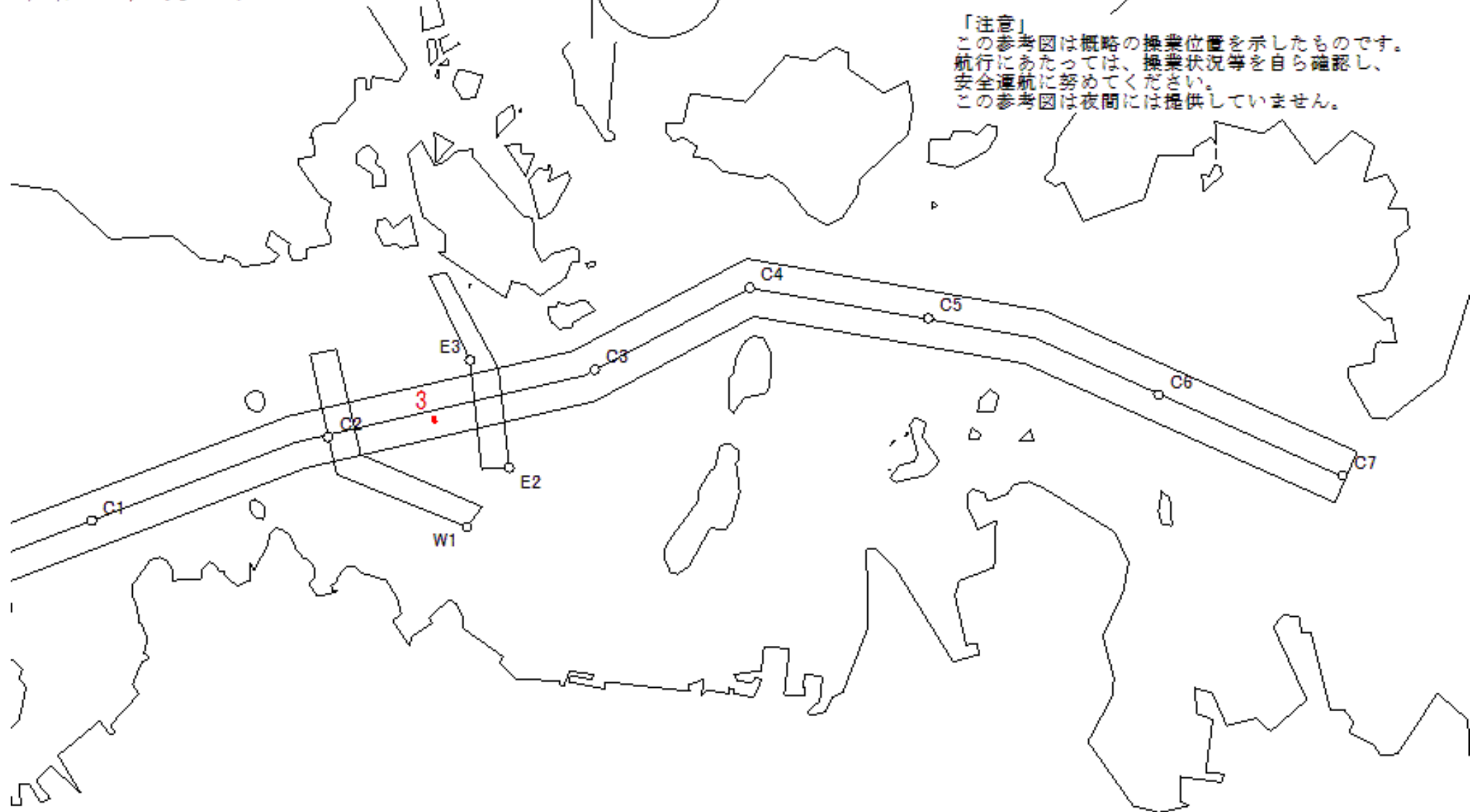


MoonAge
月齢 26.4



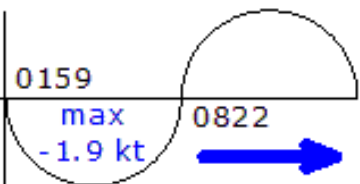
備後瀬戸海上交通センター情報課
TEL (0877) 49-2223
<https://www6.kaiho.mlit.go.jp/bisan/>

「注意」
この参考図は概略の操業位置を示したものです。
航行にあたっては、操業状況等を自ら確認し、
安全運航に努めてください。
この参考図は夜間には提供していません。



Stow-net Fishing operation figure
こませ網漁船操業状況参考図
令和02年8月10日 0159 ~ 0822

East Curr.
東流(ひき)

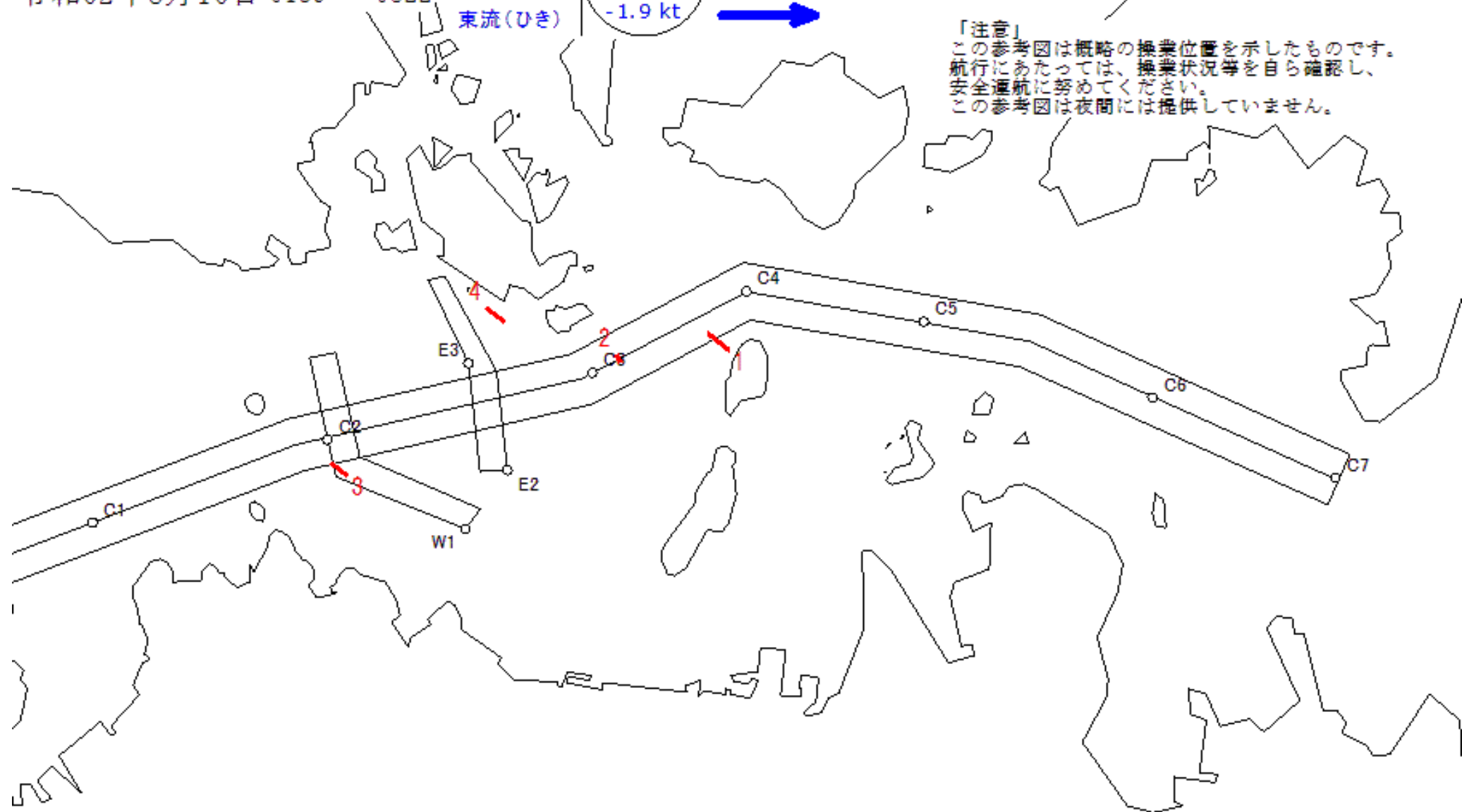


MoonAge
月齢 20.4



備後瀬戸海上交通センター情報課
TEL (0877) 49-2223
<https://www6.kaiho.mlit.go.jp/bisan/>

「注意」
この参考図は概略の操業位置を示したものです。
航行にあたっては、操業状況等を自ら確認し、
安全運航に努めてください。
この参考図は夜間には提供していません。

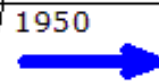


Stow-net Fishing operation figure
こませ網漁船操業状況参考図
令和02年8月9日 1341 ~ 1950

East Curr.
東流(ひき)

1341

max
-1.8 kt



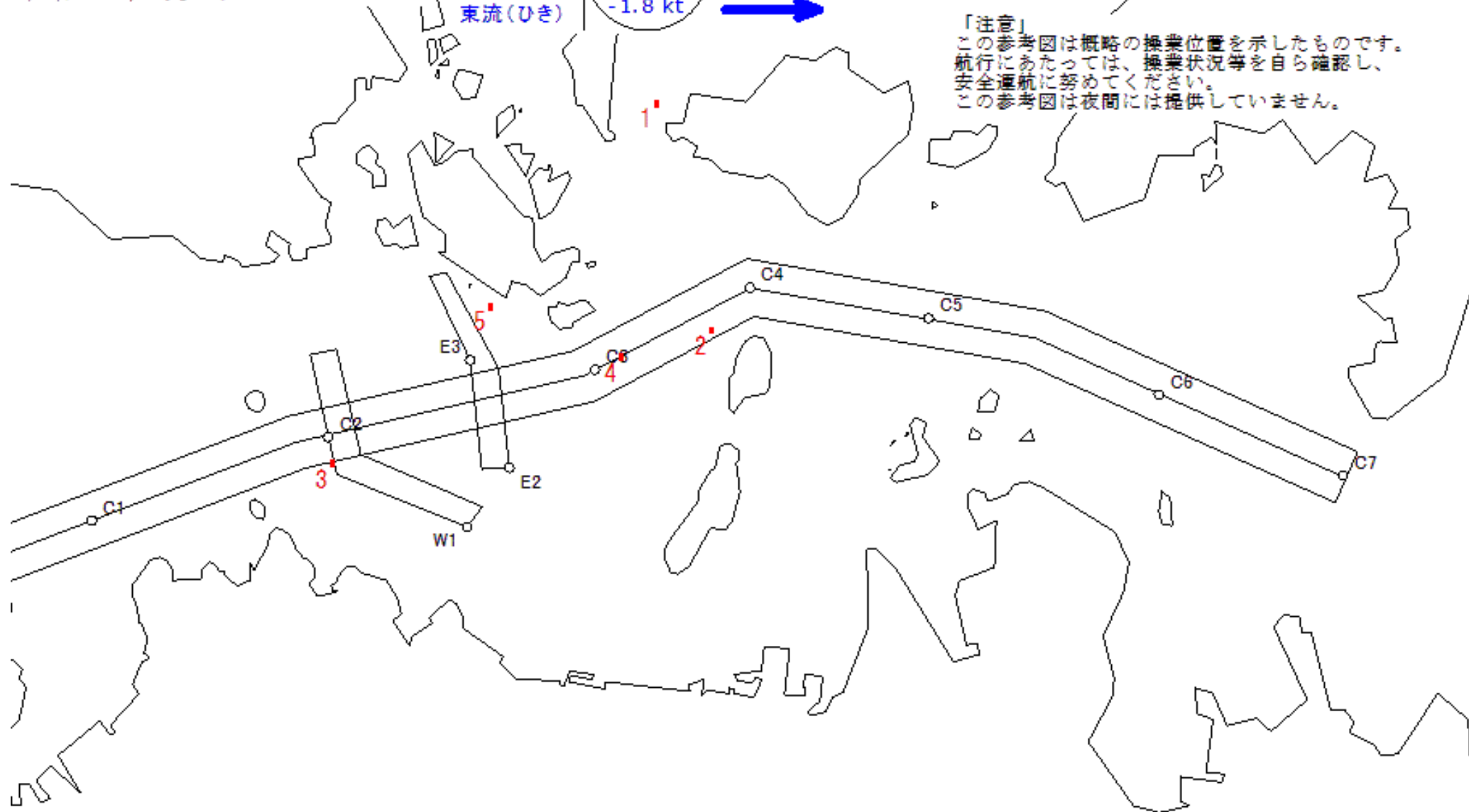
1950

MoonAge
月齢 19.4



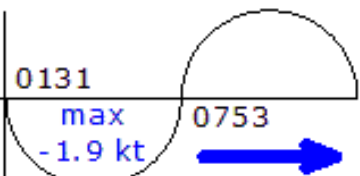
備後瀬戸海上交通センター情報課
TEL (0877) 49-2223
<https://www6.kaiho.mlit.go.jp/bisan/>

「注意」
この参考図は概略の操業位置を示したものです。
航行にあたっては、操業状況等を自ら確認し、
安全通航に努めてください。
この参考図は夜間には提供していません。



Stow-net Fishing operation figure
こませ網漁船操業状況参考図
令和02年8月9日 0131 ~ 0753

East Curr.
東流(ひき)

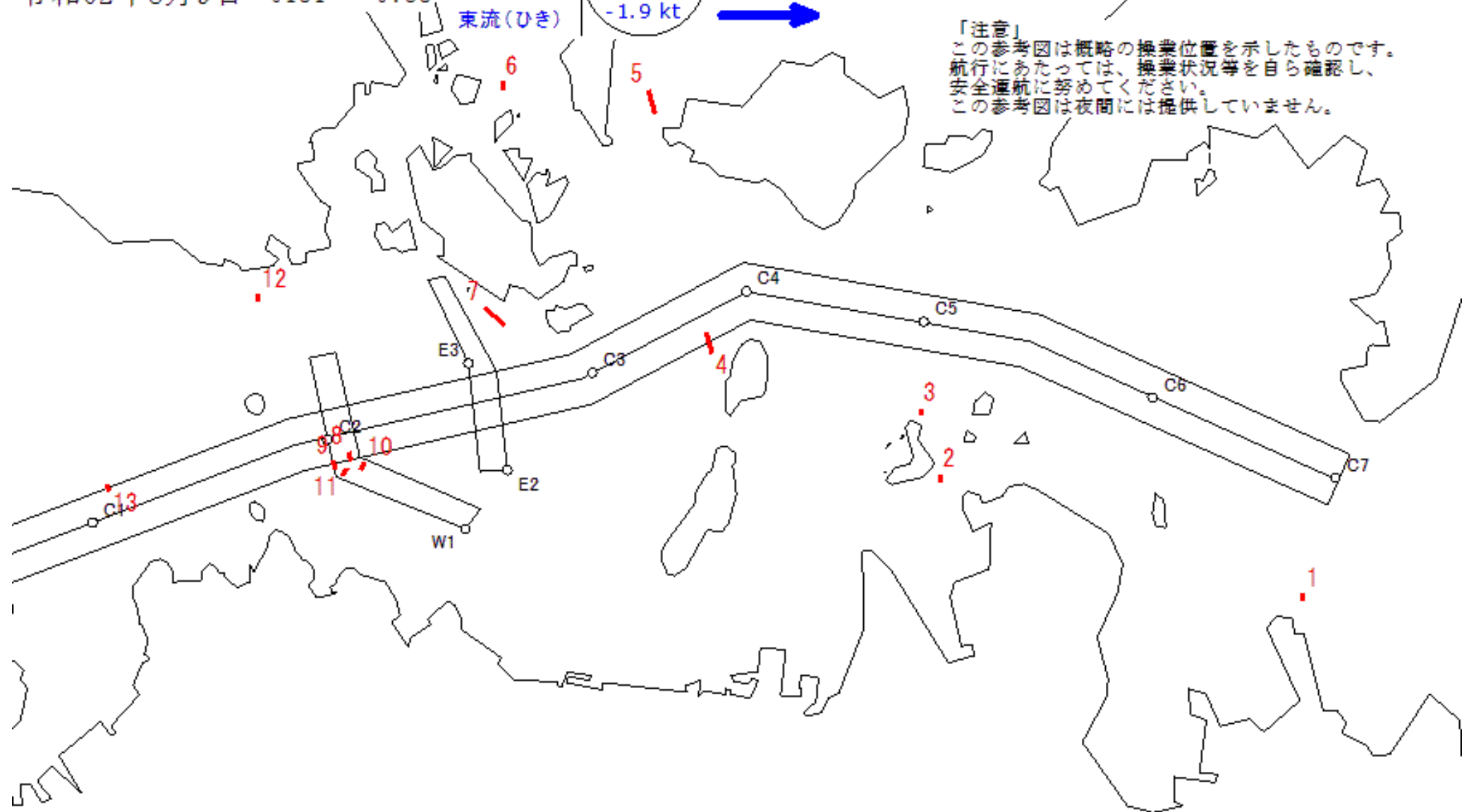


MoonAge
月齢 19.4



備後瀬戸海上交通センター情報課
TEL (0877) 49-2223
<https://www6.kaiho.mlit.go.jp/bisan/>

「注意」
この参考図は概略の操業位置を示したものです。
航行にあたっては、操業状況等を自ら確認し、
安全通航に努めてください。
この参考図は夜間には提供していません。



Stow-net Fishing operation figure
こませ網漁船操業状況参考図
令和02年8月8日 1305 ~ 1923

East Curr.
東流(ひき)

1305

max
-2.0 kt



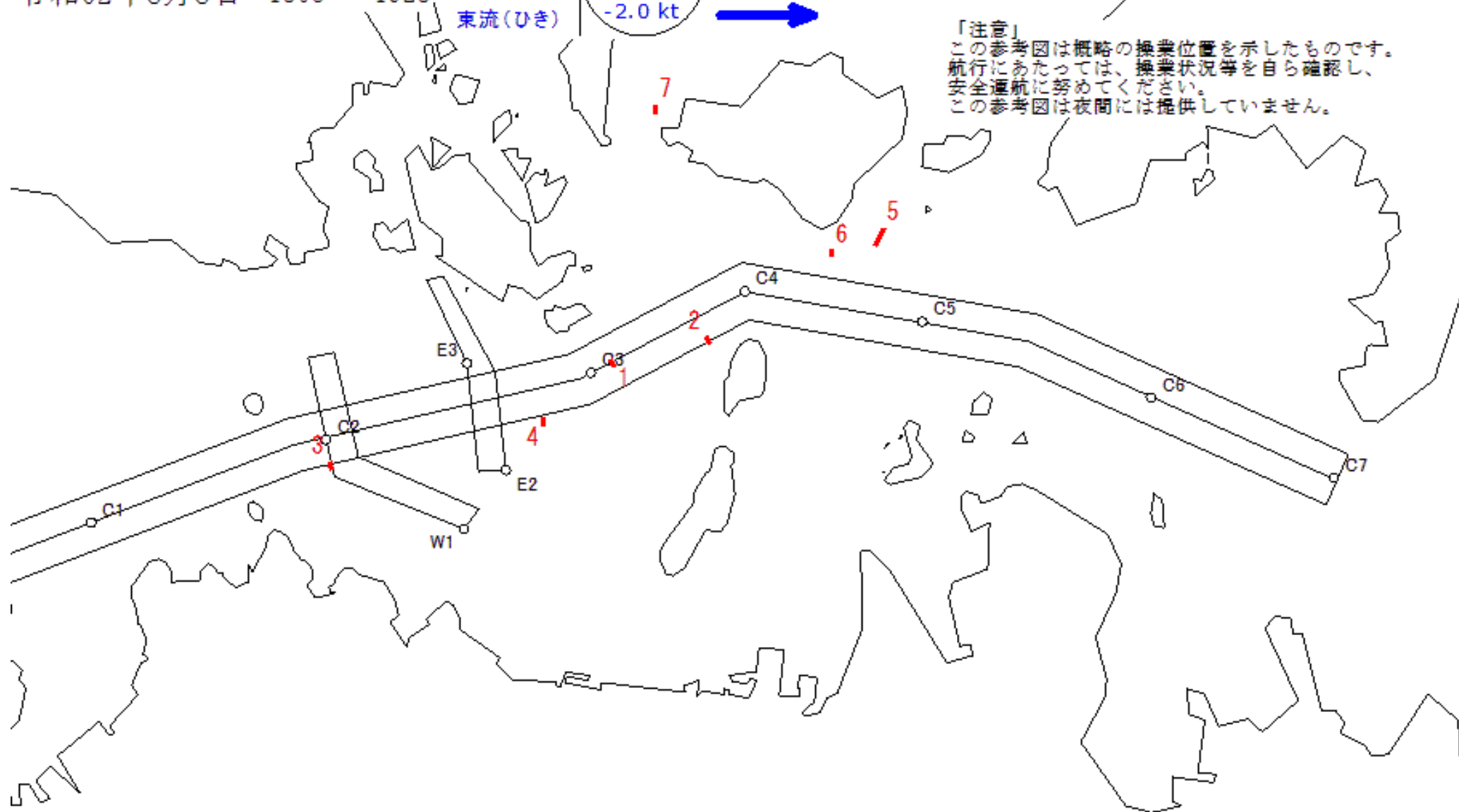
1923

MoonAge
月齢 18.4



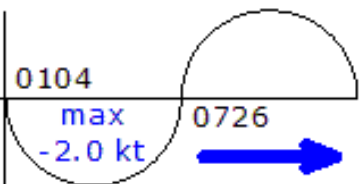
備後瀬戸海上交通センター情報課
TEL (0877) 49-2223
<https://www6.kaiho.mlit.go.jp/bisan/>

「注意」
この参考図は概略の操業位置を示したものです。
航行にあたっては、操業状況等を自ら確認し、
安全運航に努めてください。
この参考図は夜間には提供していません。



Stow-net Fishing operation figure
こませ網漁船操業状況参考図
令和02年8月8日 0104 ~ 0726

East Curr.
東流(ひき)

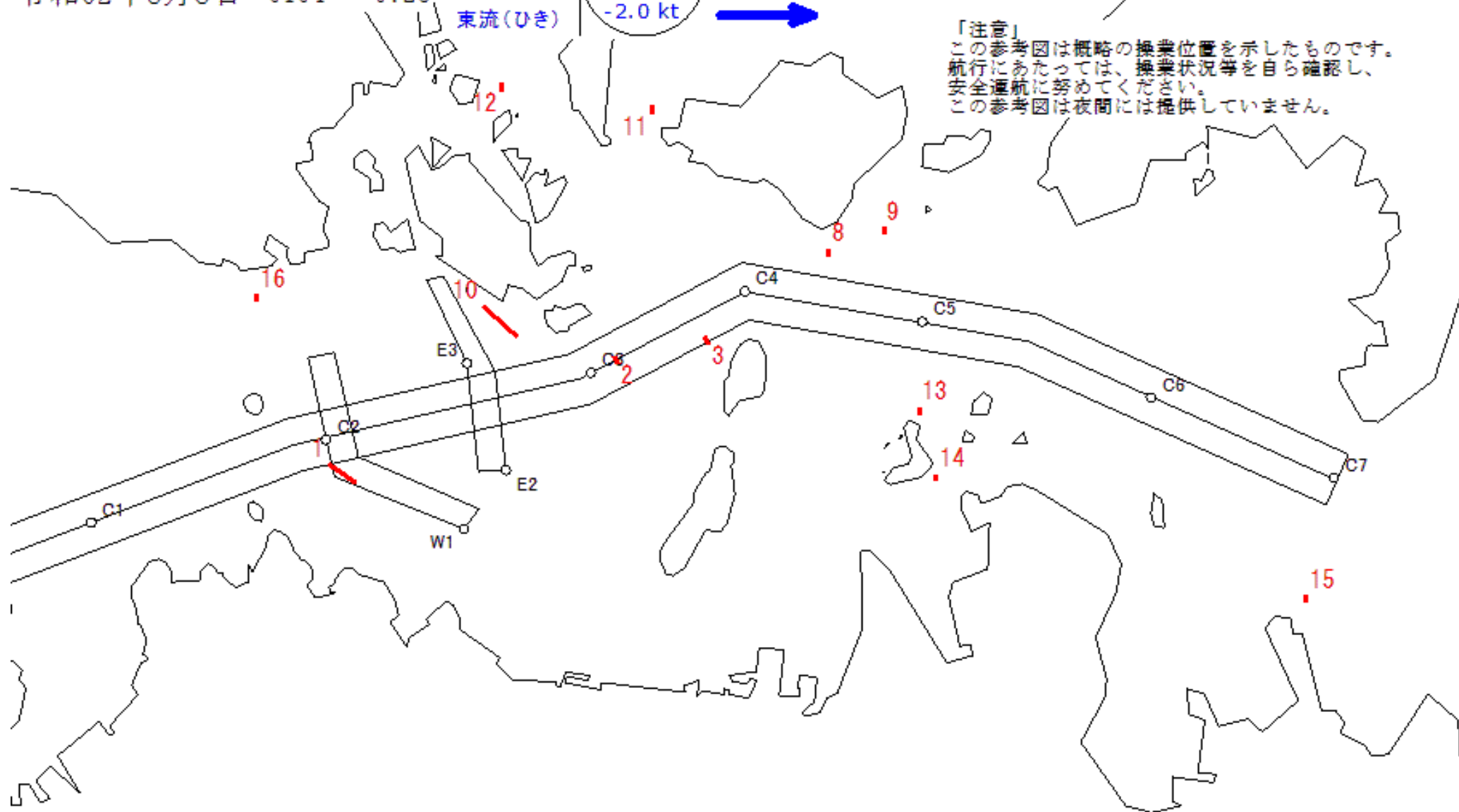


MoonAge
月齢 18.4



備後瀬戸海上交通センター情報課
TEL (0877) 49-2223
<https://www6.kaiho.mlit.go.jp/bisan/>

「注意」
この参考図は概略の操業位置を示したものです。
航行にあたっては、操業状況等を自ら確認し、
安全運航に努めてください。
この参考図は夜間には提供していません。



Stow-net Fishing operation figure
こませ網漁船操業状況参考図
令和02年8月7日 1230 ~ 1857

East Curr.
東流(ひき)

1230

max
-2.1 kt



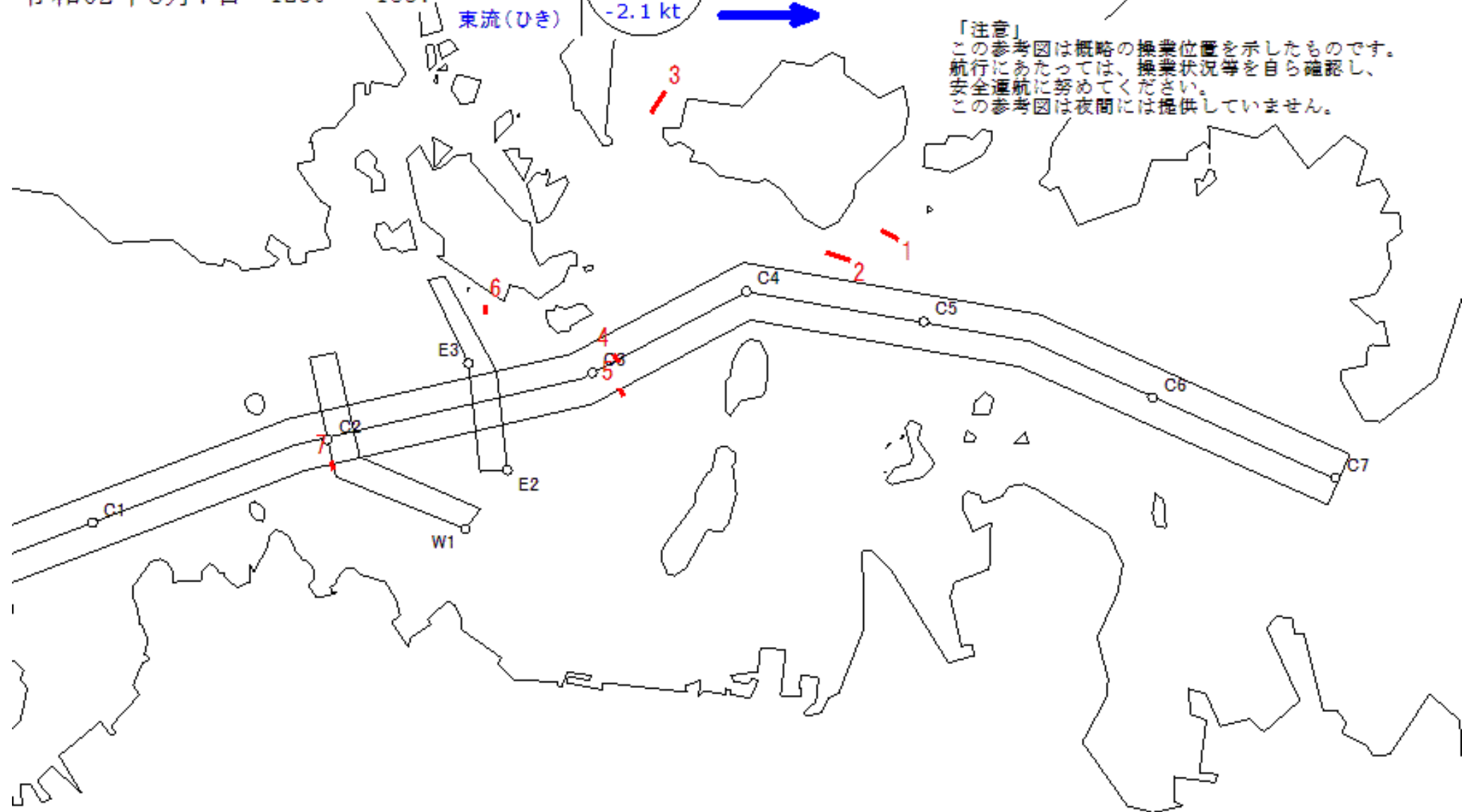
1857

MoonAge
月齢 17.4



備後瀬戸海上交通センター情報課
TEL (0877) 49-2223
<https://www6.kaiho.mlit.go.jp/bisan/>

「注意」
この参考図は概略の操業位置を示したものです。
航行にあたっては、操業状況等を自ら確認し、
安全運航に努めてください。
この参考図は夜間には提供していません。



Stow-net Fishing operation figure
こませ網漁船操業状況参考図
令和02年8月6日 1154 ~ 1827

East Curr.
東流(ひき)

1154

max
-2.3 kt



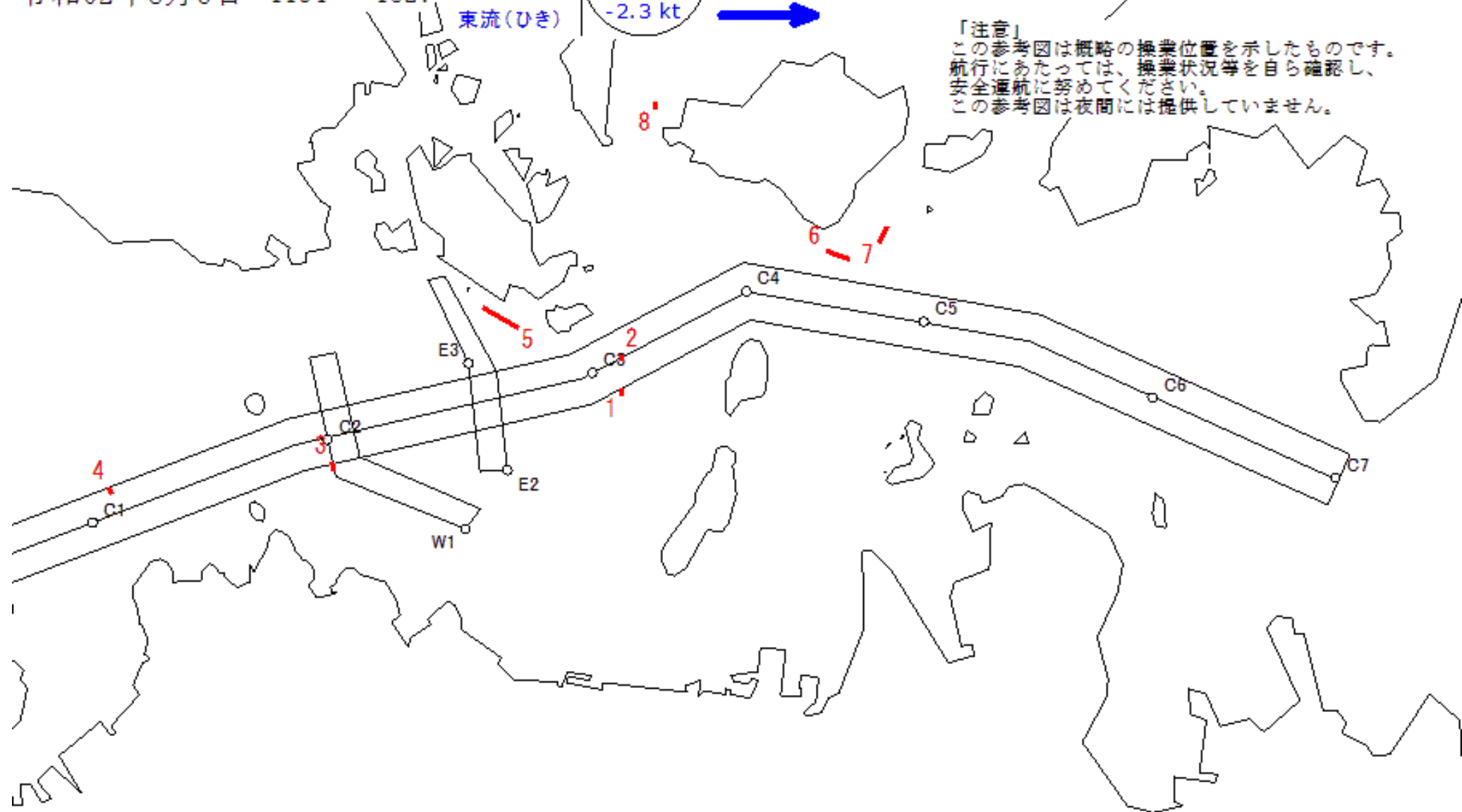
1827

MoonAge
月齢 16.4



備後瀬戸海上交通センター情報課
TEL (0877) 49-2223
<https://www6.kaiho.mlit.go.jp/bisan/>

「注意」
この参考図は概略の操業位置を示したものです。
航行にあたっては、操業状況等を自ら確認し、
安全運航に努めてください。
この参考図は夜間には提供していません。



Stow-net Fishing operation figure
こませ網漁船操業状況参考図
令和02年8月5日 1115 ~ 1753

East Curr.
東流(ひき)

1115

max
-2.4 kt



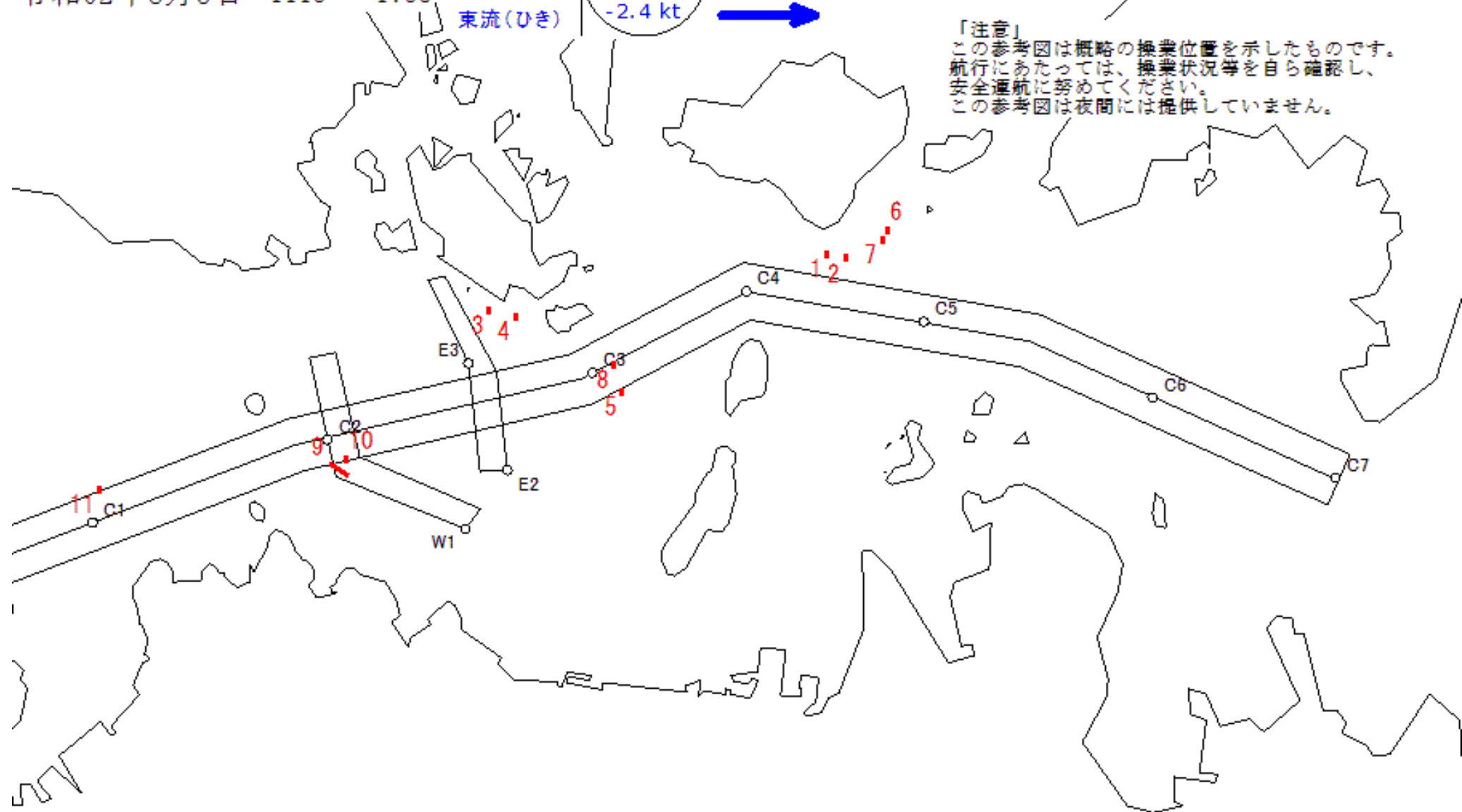
1753

MoonAge
月齢 15.4

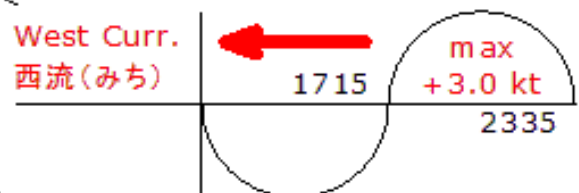


備後瀬戸海上交通センター情報課
TEL (0877) 49-2223
<https://www6.kaiho.mlit.go.jp/bisan/>

「注意」
この参考図は概略の操業位置を示したものです。
航行にあたっては、操業状況等を自ら確認し、
安全運航に努めてください。
この参考図は夜間には提供していません。



Stow-net Fishing operation figure
こませ網漁船操業状況参考図
令和02年8月4日 1715 ~ 2335

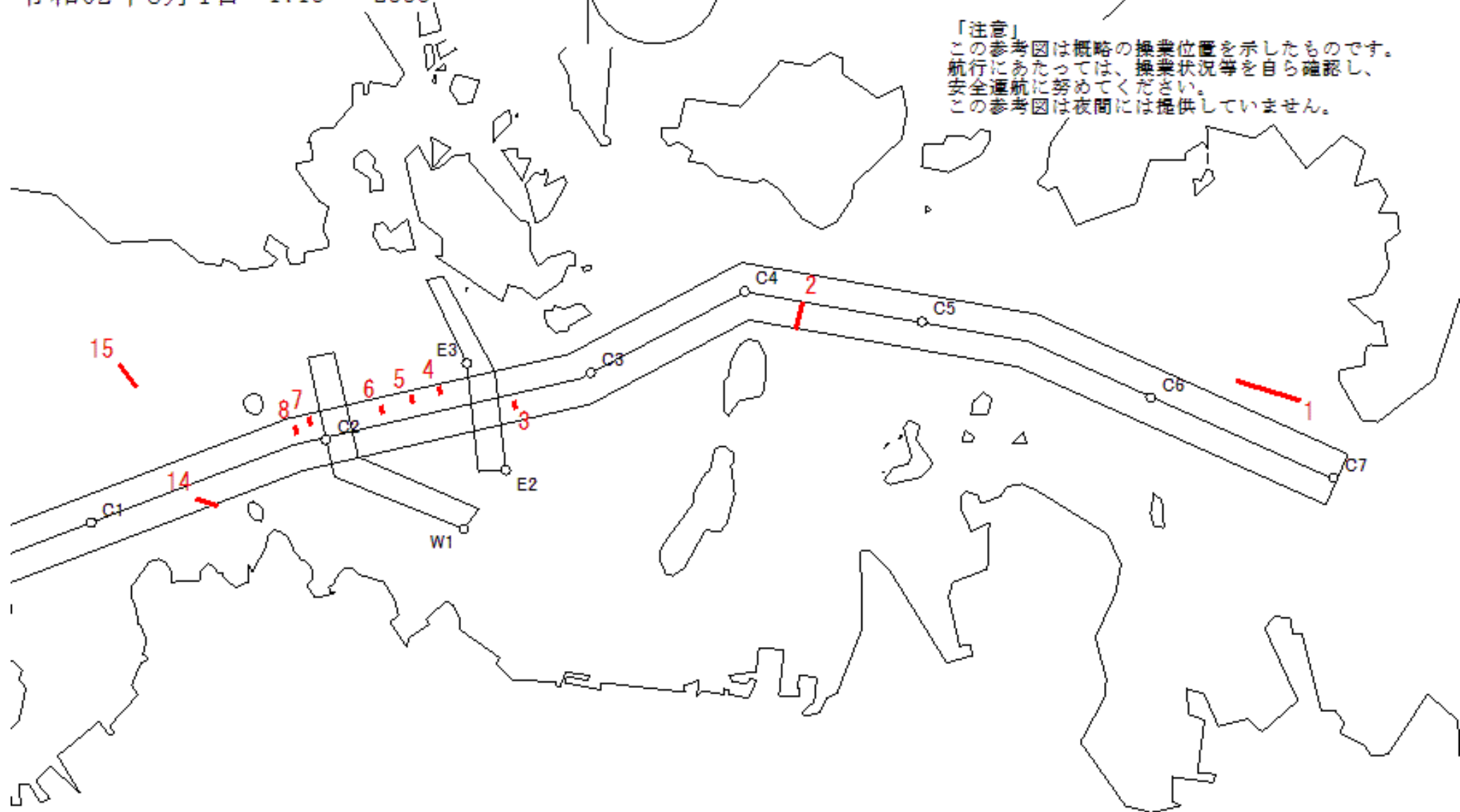


MoonAge
月齢 14.4



備後瀬戸海上交通センター情報課
TEL (0877) 49-2223
<https://www6.kaiho.mlit.go.jp/bisan/>

「注意」
この参考図は概略の操業位置を示したものです。
航行にあたっては、操業状況等を自ら確認し、
安全運航に努めてください。
この参考図は夜間には提供していません。



Stow-net Fishing operation figure
こませ網漁船操業状況参考図
令和02年8月4日 1034 ~ 1715

East Curr.
東流(ひき)

1034

max
-2.4 kt



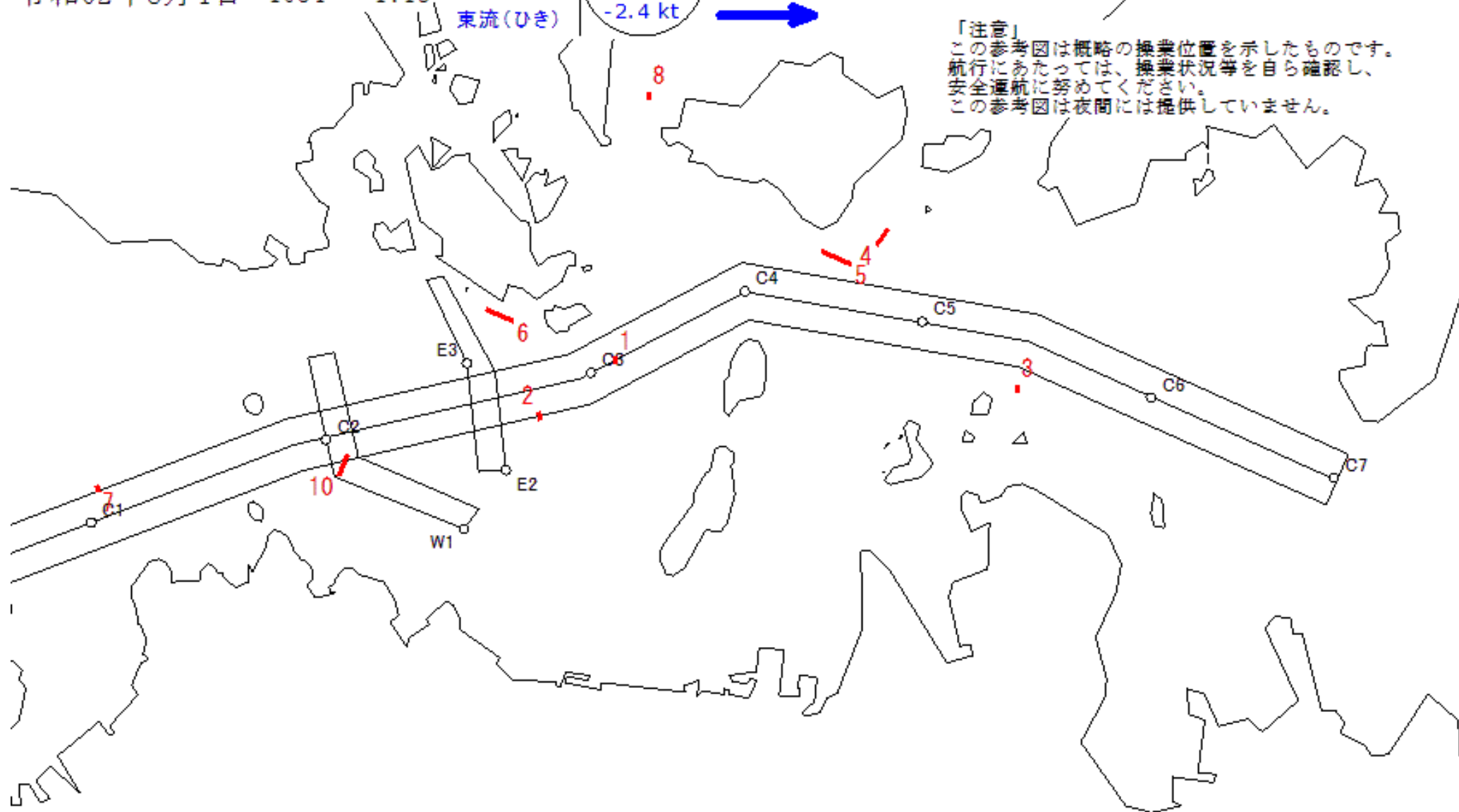
1715

MoonAge
月齢 14.4

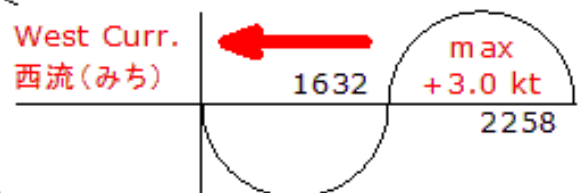


備後瀬戸海上交通センター情報課
TEL (0877) 49-2223
<https://www6.kaiho.mlit.go.jp/bisan/>

「注意」
この参考図は概略の操業位置を示したものです。
航行にあたっては、操業状況等を自ら確認し、
安全運航に努めてください。
この参考図は夜間には提供していません。



Stow-net Fishing operation figure
こませ網漁船操業状況参考図
令和02年8月3日 1632 ~ 2258

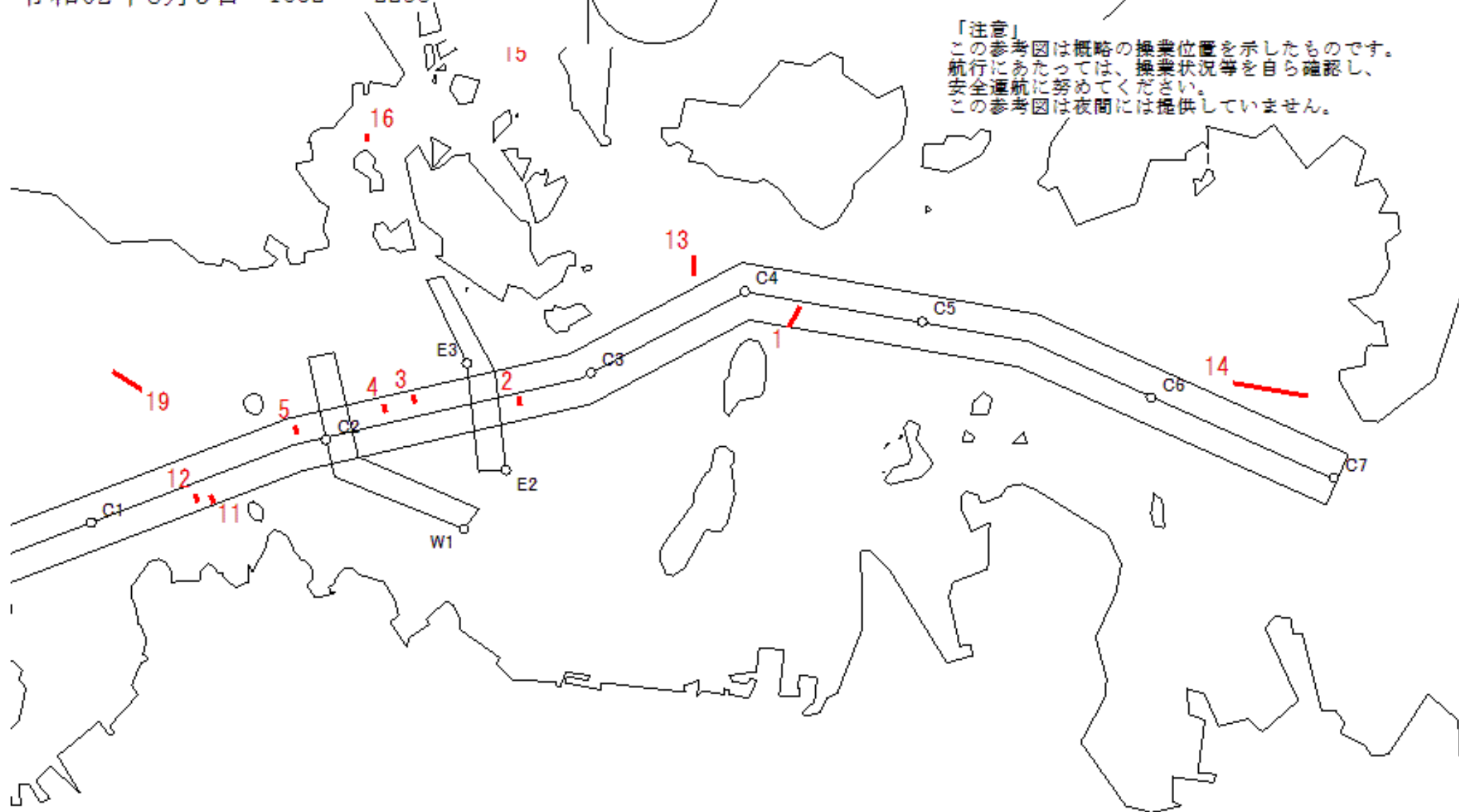


MoonAge
月齢 13.4

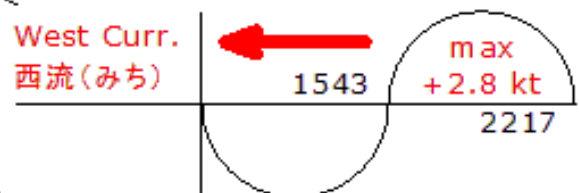


備後瀬戸海上交通センター情報課
TEL (0877) 49-2223
<https://www6.kaiho.mlit.go.jp/bisan/>

「注意」
この参考図は概略の操業位置を示したものです。
航行にあたっては、操業状況等を自ら確認し、
安全運航に努めてください。
この参考図は夜間には提供していません。



Stow-net Fishing operation figure
こませ網漁船操業状況参考図
令和02年8月2日 1543 ~ 2217

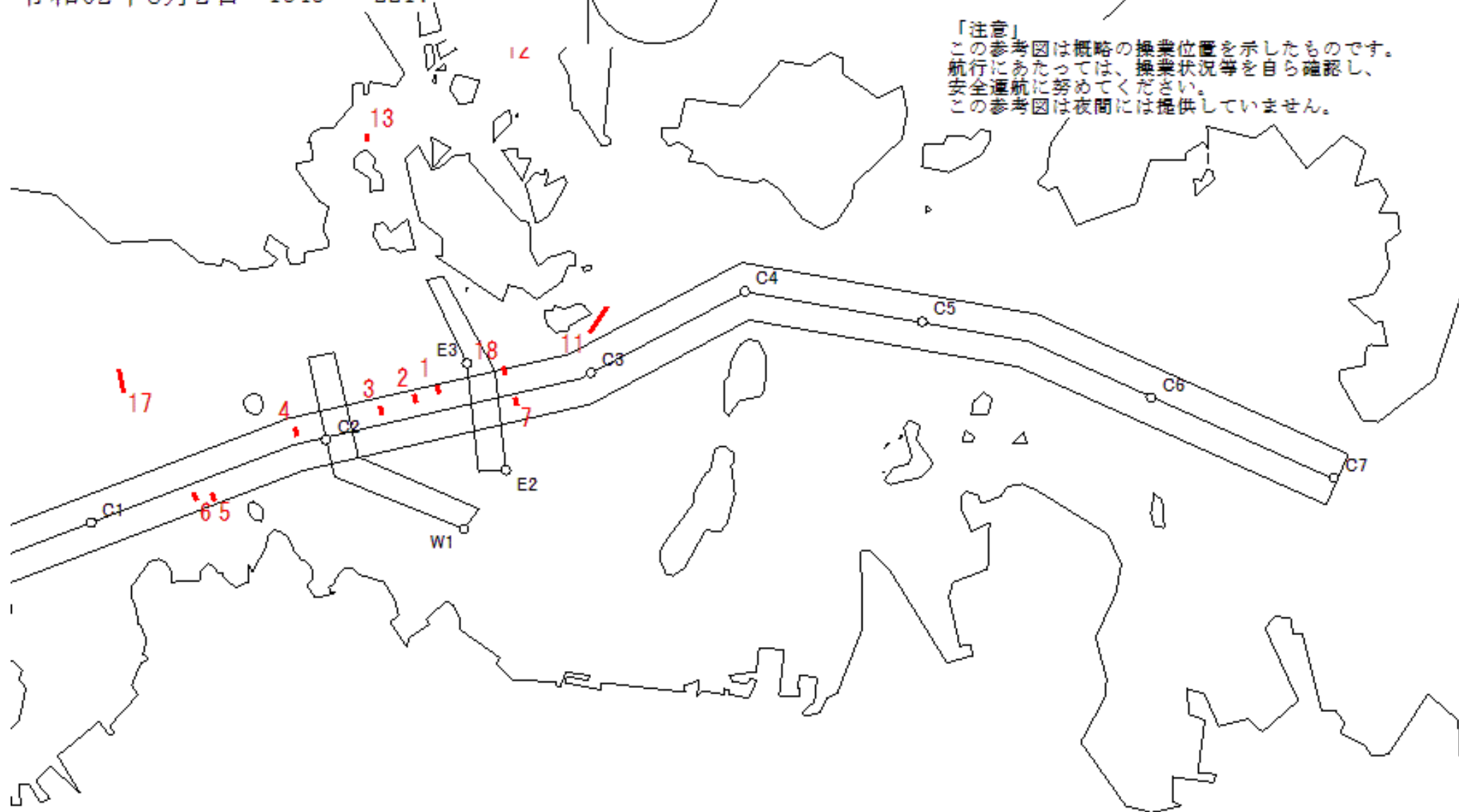


MoonAge
月齢 12.4



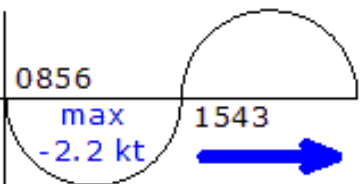
備後瀬戸海上交通センター情報課
TEL (0877) 49-2223
<https://www6.kaiho.mlit.go.jp/bisan/>

「注意」
この参考図は概略の操業位置を示したものです。
航行にあたっては、操業状況等を自ら確認し、
安全運航に努めてください。
この参考図は夜間には提供していません。



Stow-net Fishing operation figure
こませ網漁船操業状況参考図
令和02年8月2日 0856 ~ 1543

East Curr.
東流(ひき)



max
-2.2 kt

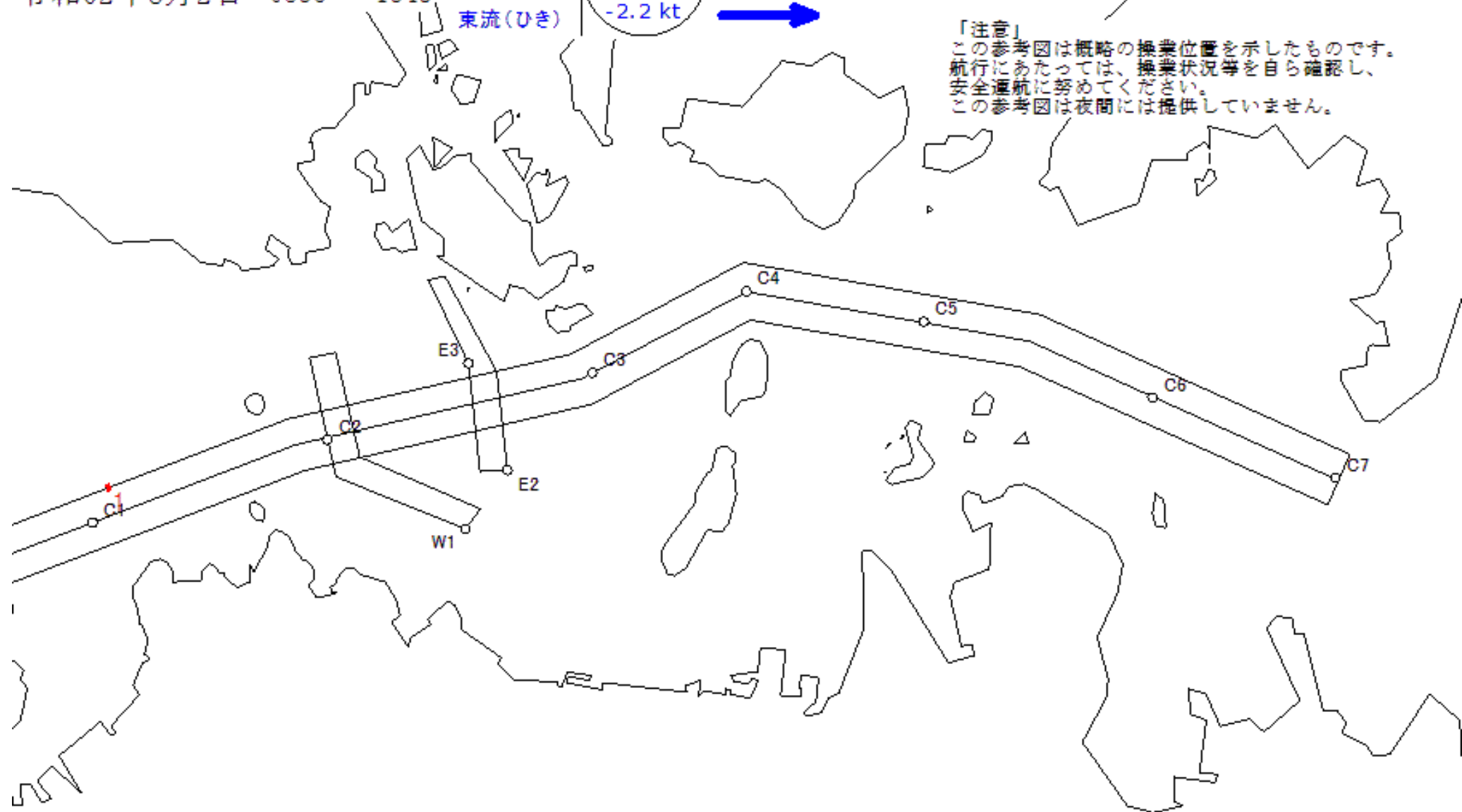


MoonAge
月齢 12.4



備後瀬戸海上交通センター情報課
TEL (0877) 49-2223
<https://www6.kaiho.mlit.go.jp/bisan/>

「注意」
この参考図は概略の操業位置を示したものです。
航行にあたっては、操業状況等を自ら確認し、
安全運航に努めてください。
この参考図は夜間には提供していません。

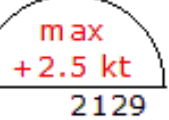


Stow-net Fishing operation figure
こませ網漁船操業状況参考図
令和02年8月1日 1447 ~ 2129

West Curr.
西流(みち)



1447



2129

MoonAge
月齢 11.4



備後瀬戸海上交通センター情報課
TEL (0877) 49-2223
<https://www6.kaiho.mlit.go.jp/bisan/>

「注意」
この参考図は概略の操業位置を示したものです。
航行にあたっては、操業状況等を自ら確認し、
安全運航に努めてください。
この参考図は夜間には提供していません。

