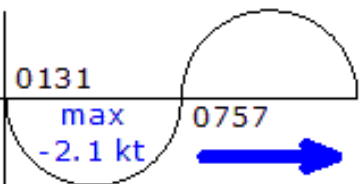


Stow-net Fishing operation figure
こませ網漁船操業状況参考図
令和03年8月28日 0131 ~ 0757

East Curr.
東流(ひき)

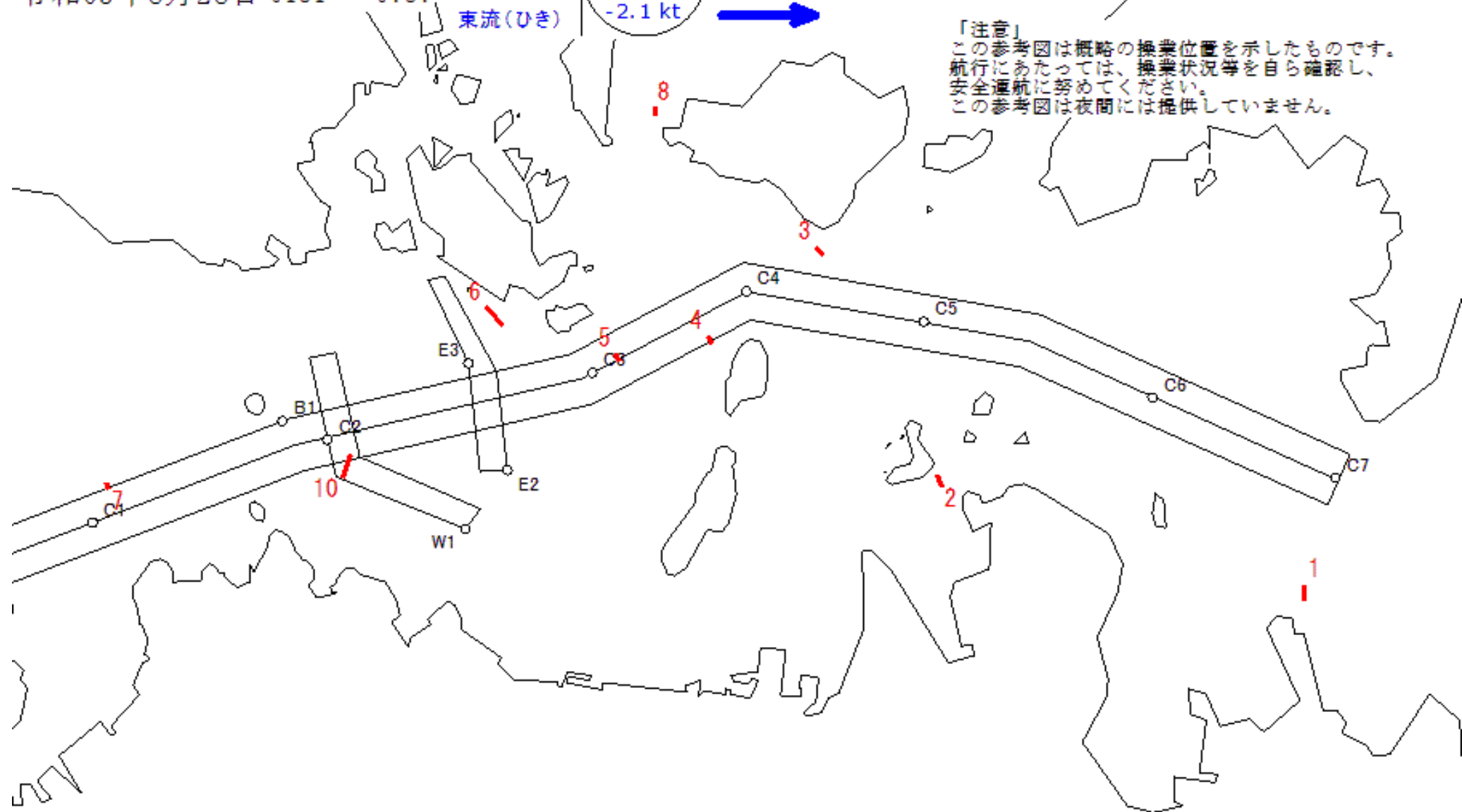


MoonAge
月齢 19.5



備後瀬戸海上交通センター情報課
TEL (0877) 49-2222
<https://www6.kaiho.mlit.go.jp/bisan/>

「注意」
この参考図は概略の操業位置を示したものです。
航行にあたっては、操業状況等を自ら確認し、
安全運航に努めてください。
この参考図は夜間には提供していません。

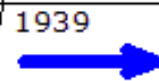


Stow-net Fishing operation figure
こませ網漁船操業状況参考図
令和03年8月27日 1323 ~ 1939

East Curr.
東流(ひき)

1323

max
-2.0 kt



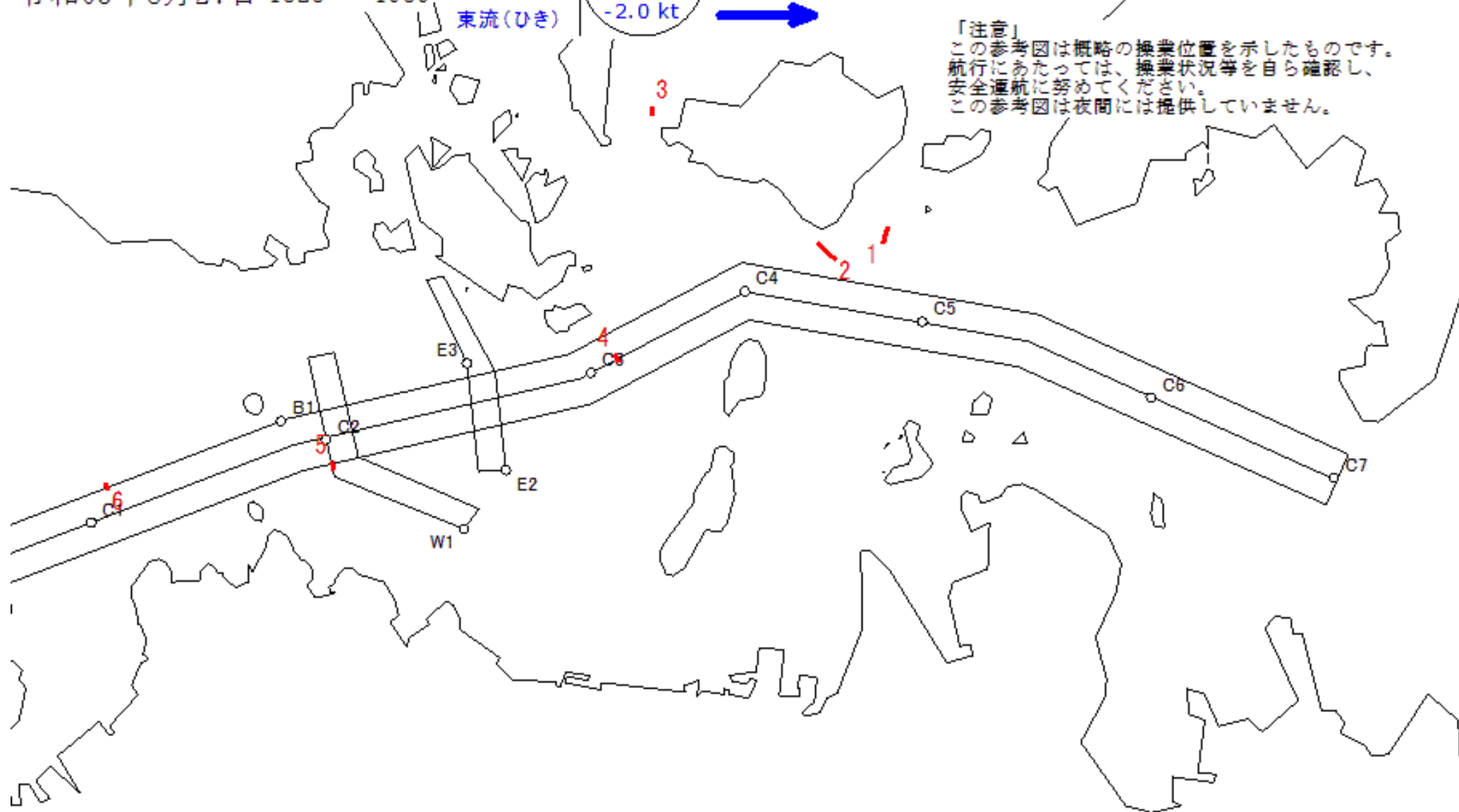
1939

MoonAge
月齢 18.5



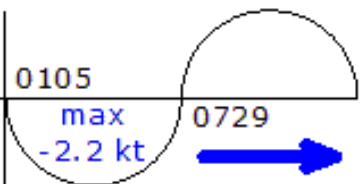
備後瀬戸海上交通センター情報課
TEL (0877) 49-2222
<https://www6.kaiho.mlit.go.jp/bisan/>

「注意」
この参考図は概略の操業位置を示したものです。
航行にあたっては、操業状況等を自ら確認し、
安全運航に努めてください。
この参考図は夜間には提供していません。



Stow-net Fishing operation figure
こませ網漁船操業状況参考図
令和03年8月27日 0105 ~ 0729

East Curr.
東流(ひき)

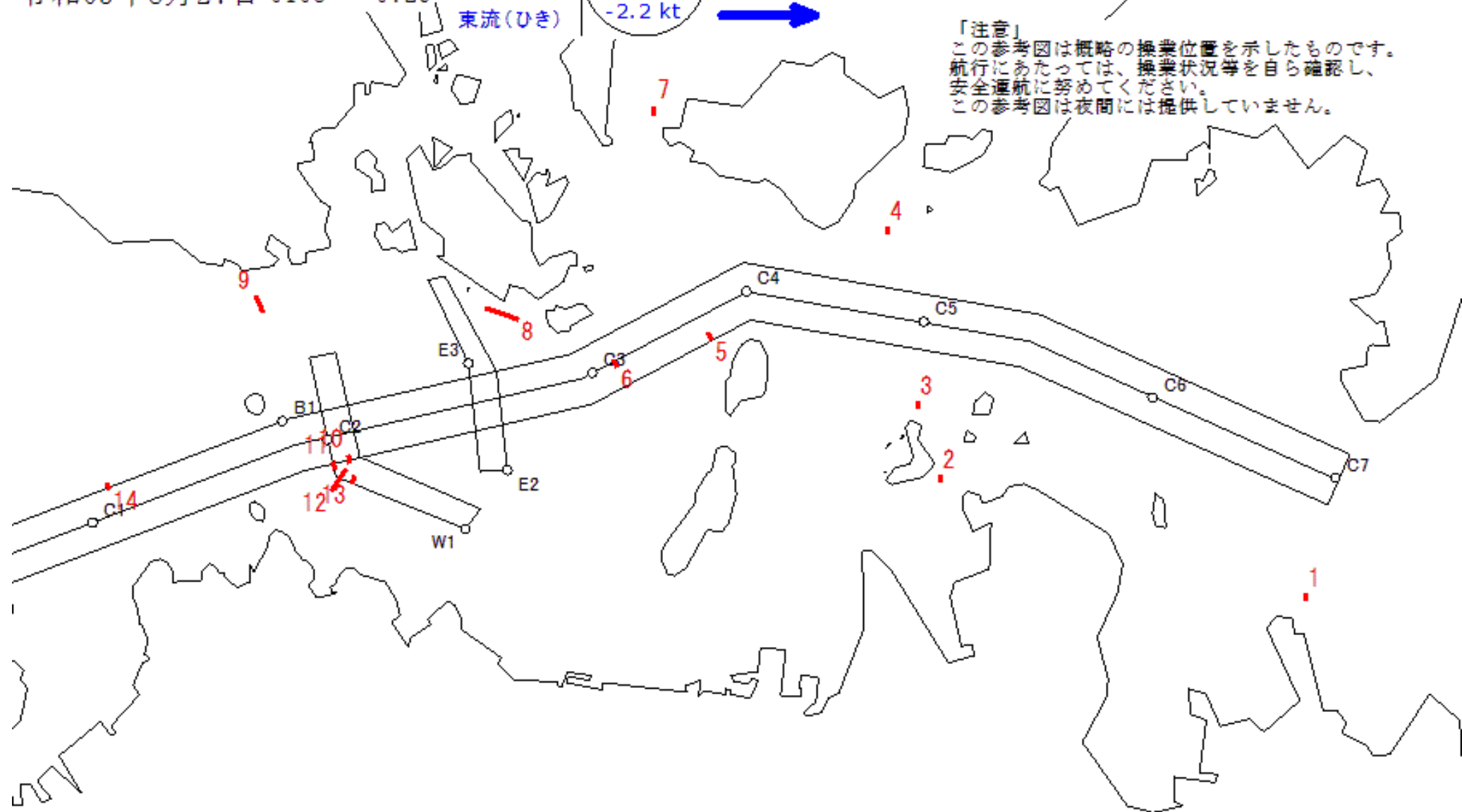


MoonAge
月齢 18.5



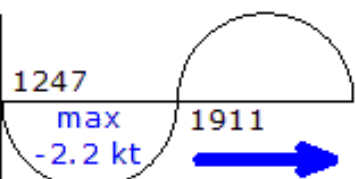
備後瀬戸海上交通センター情報課
TEL (0877) 49-2222
<https://www6.kaiho.mlit.go.jp/bisan/>

「注意」
この参考図は概略の操業位置を示したものです。
航行にあたっては、操業状況等を自ら確認し、
安全運航に努めてください。
この参考図は夜間には提供していません。



Stow-net Fishing operation figure
こませ網漁船操業状況参考図
令和03年8月26日 1247 ~ 1911

East Curr.
東流(ひき)

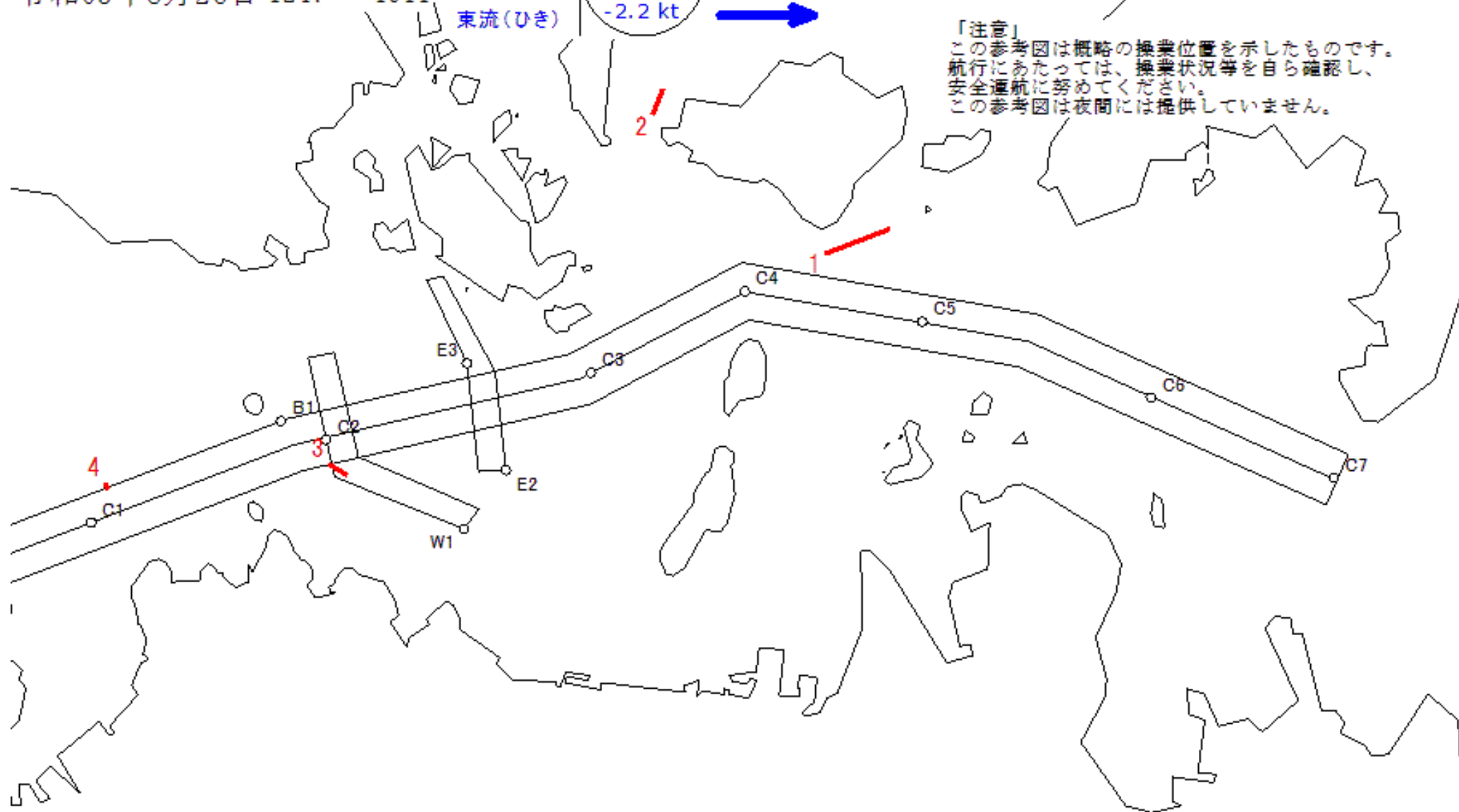


MoonAge
月齢 17.5



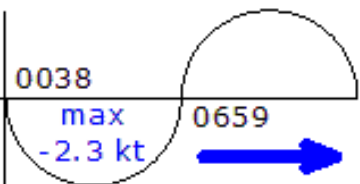
備後瀬戸海上交通センター情報課
TEL (0877) 49-2222
<https://www6.kaiho.mlit.go.jp/bisan/>

「注意」
この参考図は概略の操業位置を示したものです。
航行にあたっては、操業状況等を自ら確認し、
安全運航に努めてください。
この参考図は夜間には提供していません。



Stow-net Fishing operation figure
こませ網漁船操業状況参考図
令和03年8月26日 0038 ~ 0659

East Curr.
東流(ひき)

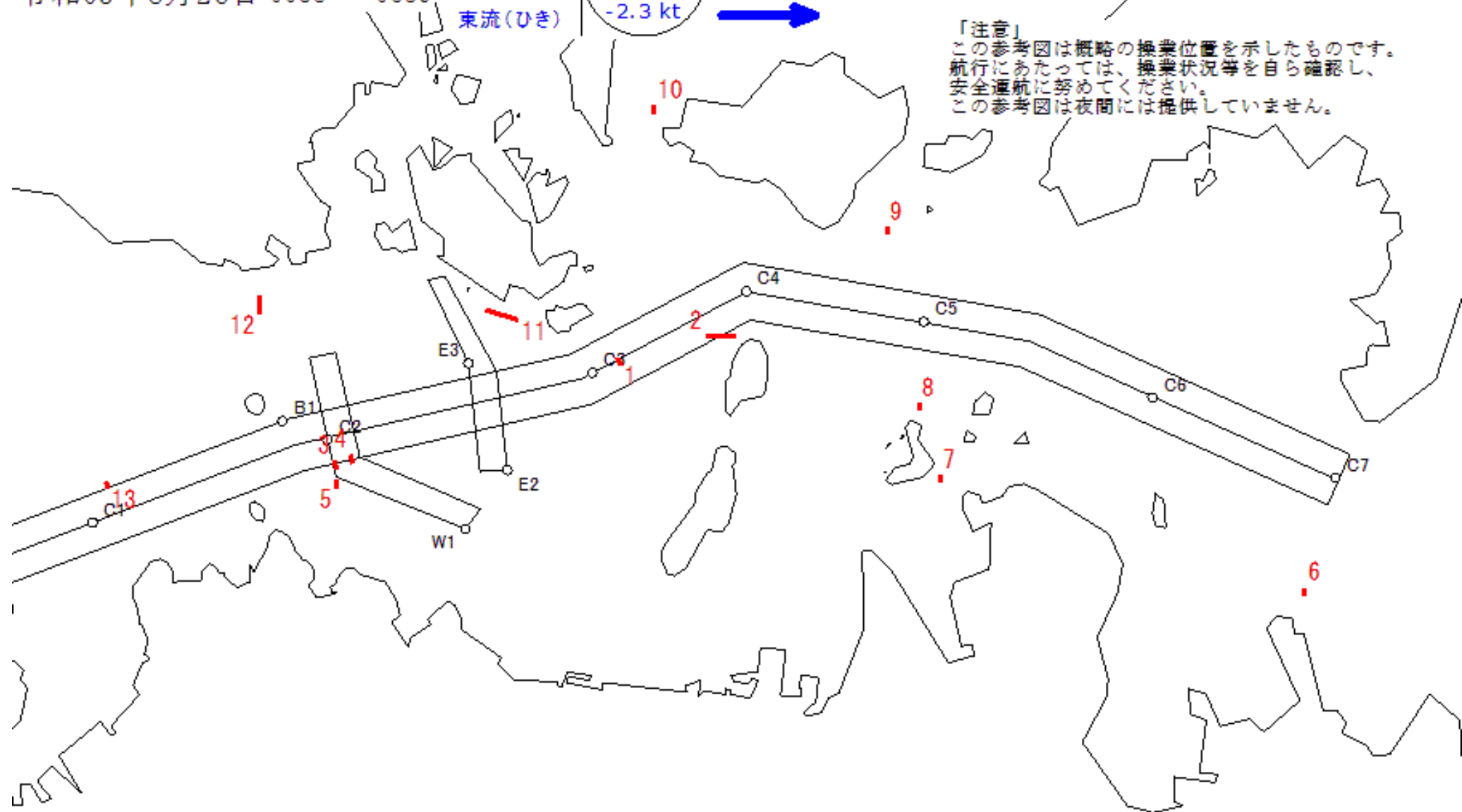


MoonAge
月齢 17.5



備後瀬戸海上交通センター情報課
TEL (0877) 49-2222
<https://www6.kaiho.mlit.go.jp/bisan/>

「注意」
この参考図は概略の操業位置を示したものです。
航行にあたっては、操業状況等を自ら確認し、
安全運航に努めてください。
この参考図は夜間には提供していません。

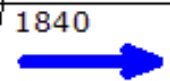


Stow-net Fishing operation figure
こませ網漁船操業状況参考図
令和03年8月25日 1211 ~ 1840

East Curr.
東流(ひき)

1211

max
-2.5 kt



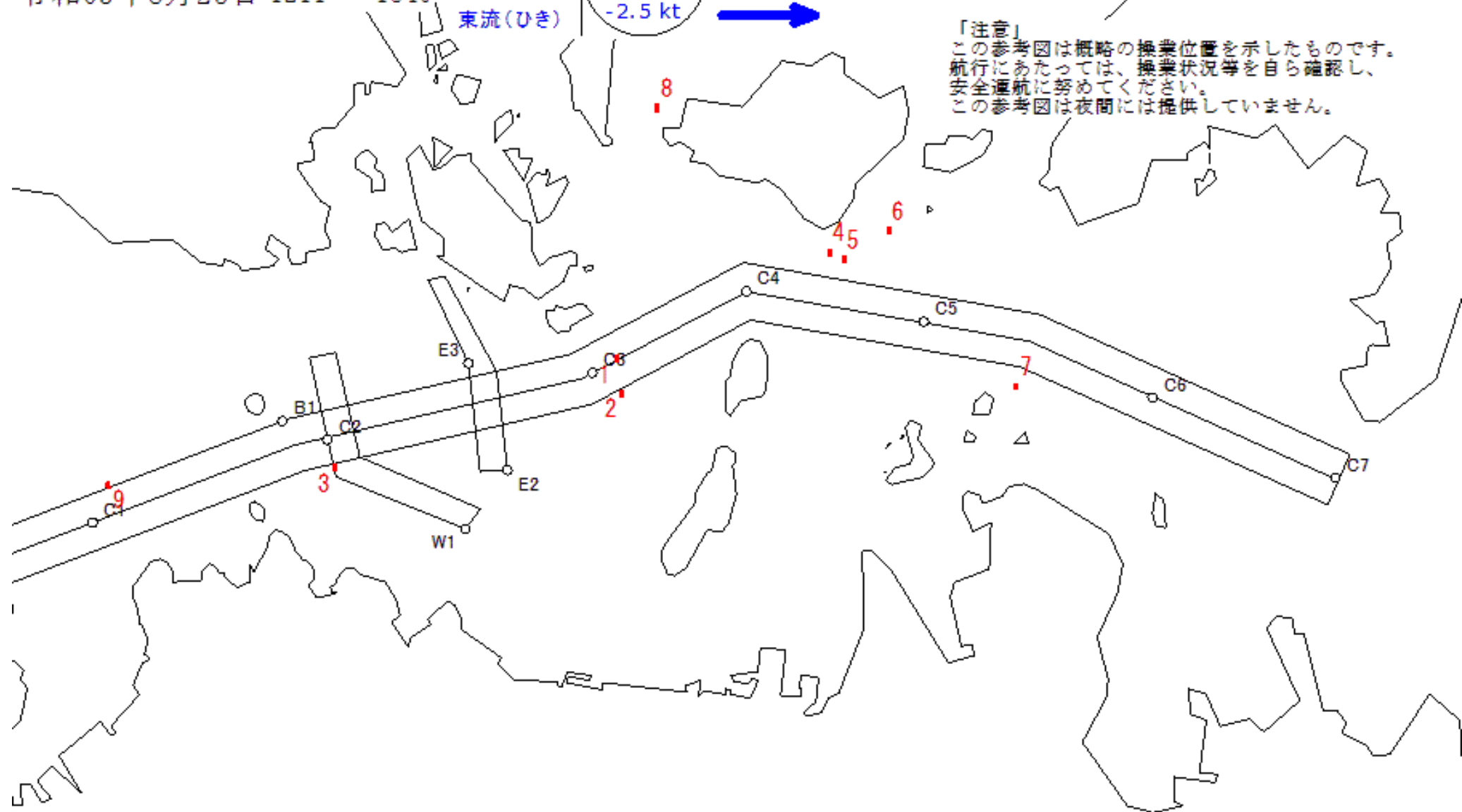
1840

MoonAge
月齢 16.5



備後瀬戸海上交通センター情報課
TEL (0877) 49-2222
<https://www6.kaiho.mlit.go.jp/bisan/>

「注意」
この参考図は概略の操業位置を示したものです。
航行にあたっては、操業状況等を自ら確認し、
安全運航に努めてください。
この参考図は夜間には提供していません。

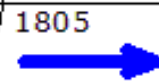


Stow-net Fishing operation figure
こませ網漁船操業状況参考図
令和03年8月24日 1131 ~ 1805

East Curr.
東流(ひき)

1131

max
-2.6 kt



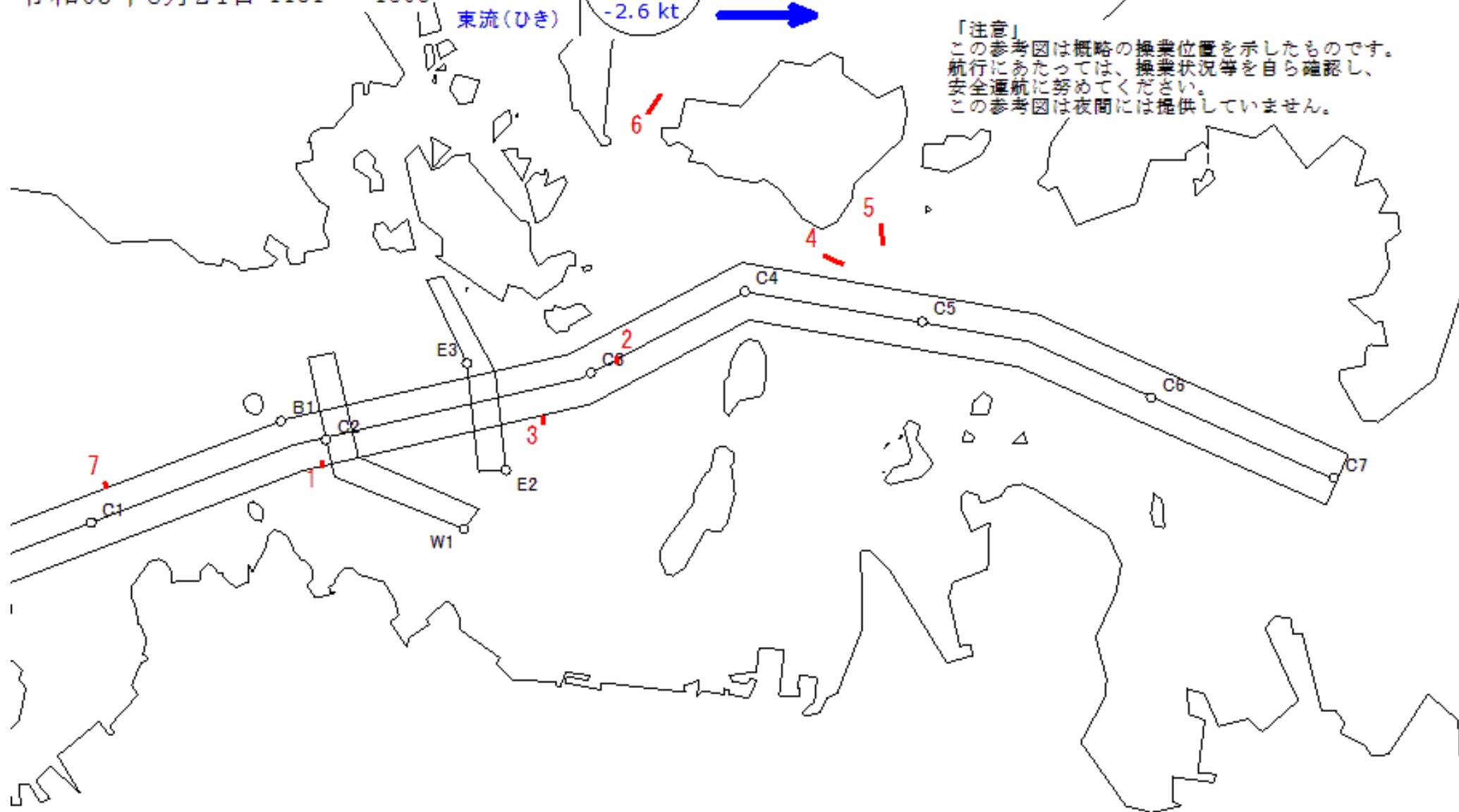
1805

MoonAge
月齢 15.5

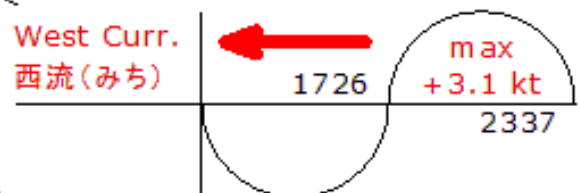


備後瀬戸海上交通センター情報課
TEL (0877) 49-2222
<https://www6.kaiho.mlit.go.jp/bisan/>

「注意」
この参考図は概略の操業位置を示したものです。
航行にあたっては、操業状況等を自ら確認し、
安全運航に努めてください。
この参考図は夜間には提供していません。



Stow-net Fishing operation figure
こませ網漁船操業状況参考図
令和03年8月23日 1726 ~ 2337

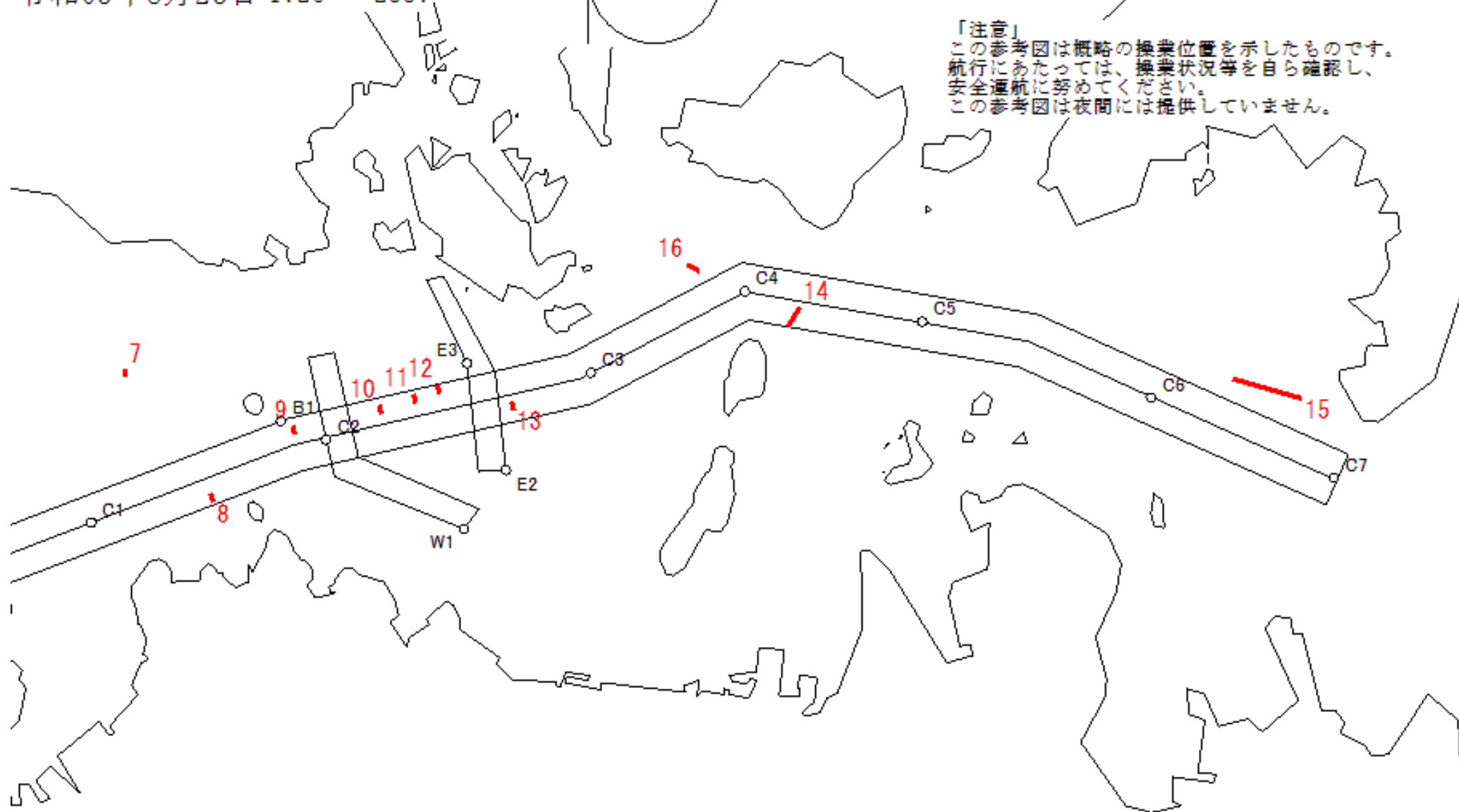


MoonAge
月齢 14.5



備後瀬戸海上交通センター情報課
TEL (0877) 49-2222
<https://www6.kaiho.mlit.go.jp/bisan/>

「注意」
この参考図は概略の操業位置を示したものです。
航行にあたっては、操業状況等を自ら確認し、
安全運航に努めてください。
この参考図は夜間には提供していません。



Stow-net Fishing operation figure
こませ網漁船操業状況参考図
令和03年8月23日 1048 ~ 1726

East Curr.
東流(ひき)

1048

max
-2.6 kt



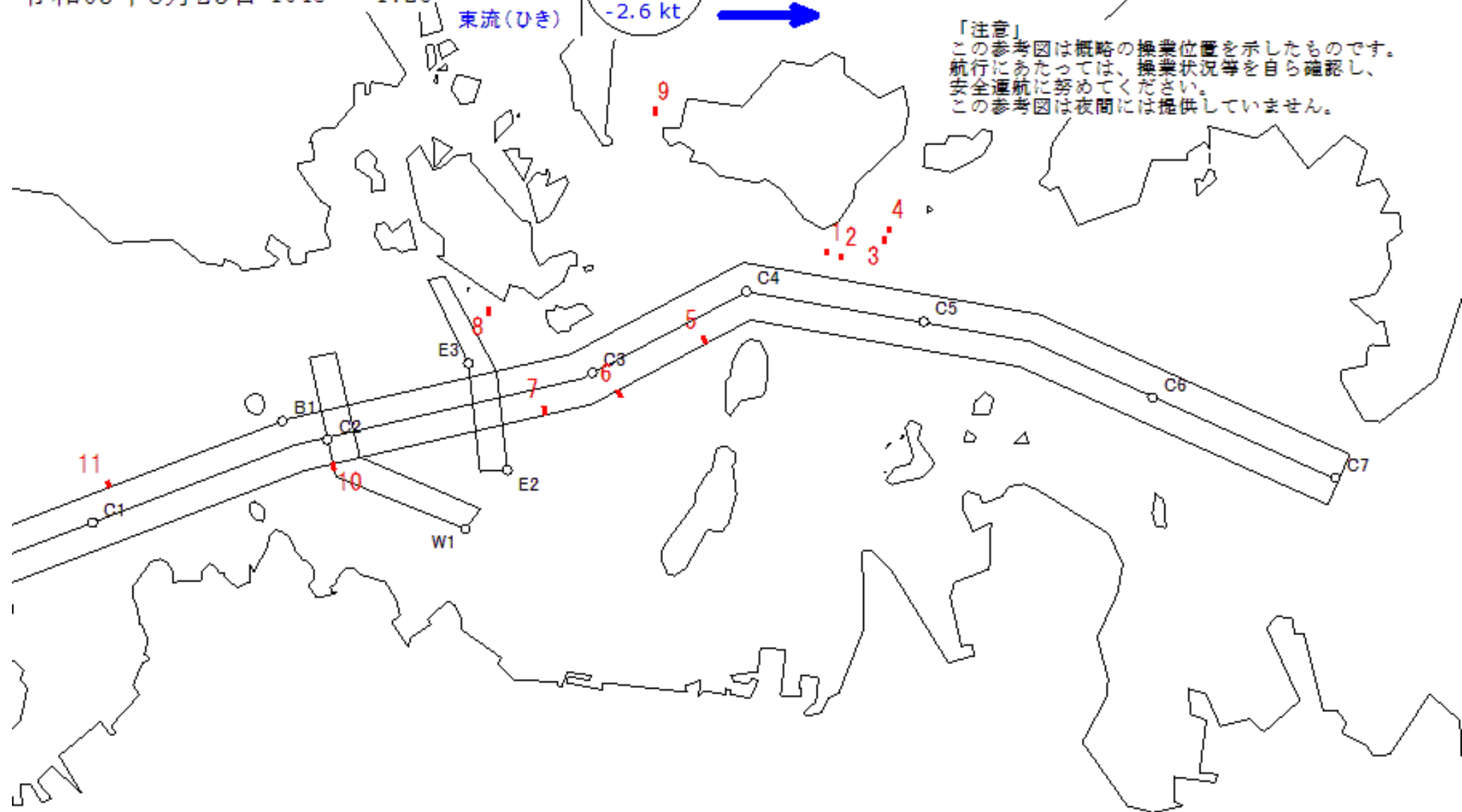
1726

MoonAge
月齢 14.5

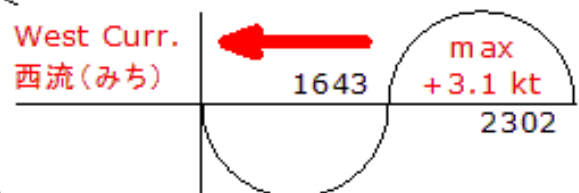


備後瀬戸海上交通センター情報課
TEL (0877) 49-2222
<https://www6.kaiho.mlit.go.jp/bisan/>

「注意」
この参考図は概略の操業位置を示したものです。
航行にあたっては、操業状況等を自ら確認し、
安全運航に努めてください。
この参考図は夜間には提供していません。



Stow-net Fishing operation figure
こませ網漁船操業状況参考図
令和03年8月22日 1643 ~ 2302

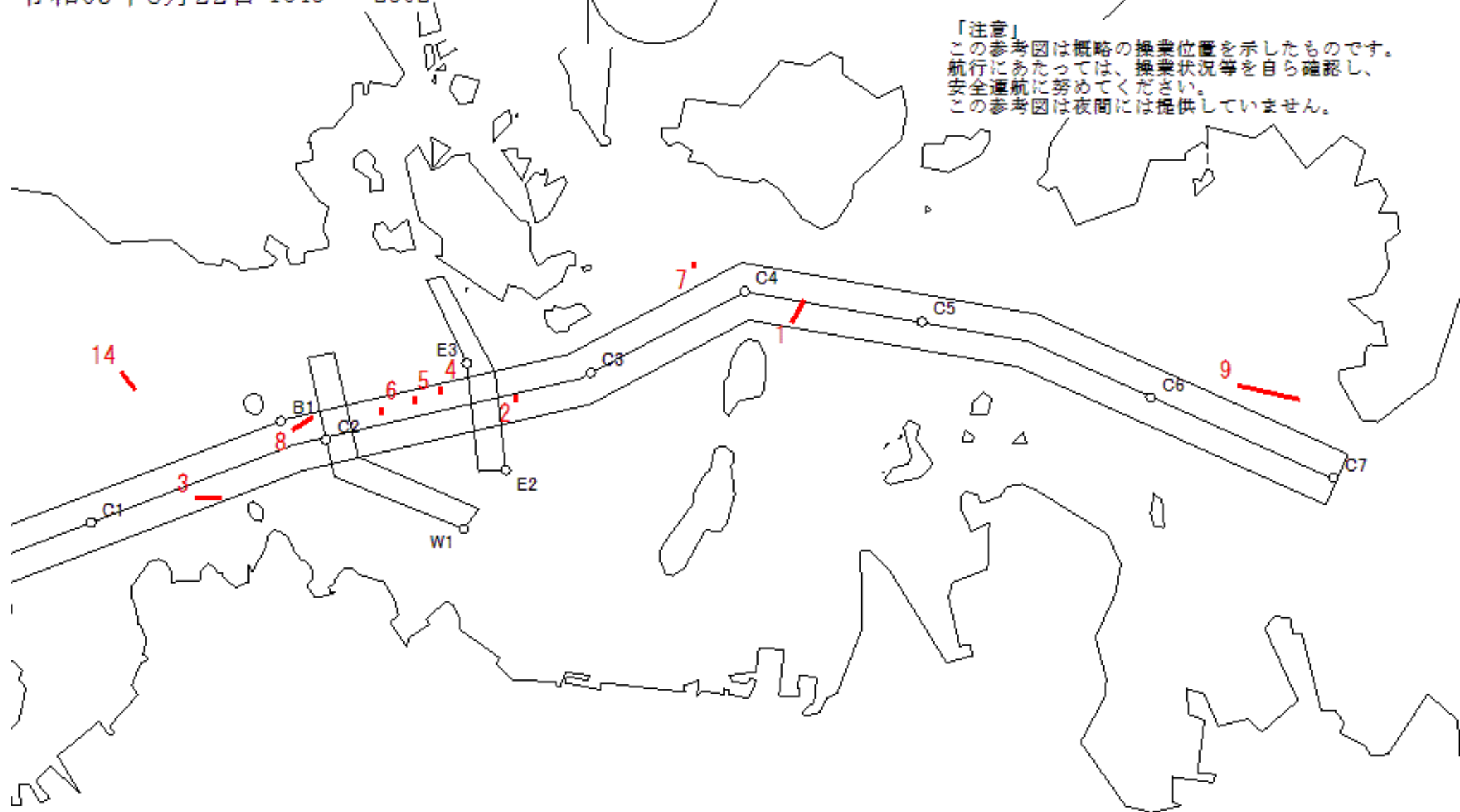


MoonAge
月齢 13.5



備後瀬戸海上交通センター情報課
TEL (0877) 49-2222
<https://www6.kaiho.mlit.go.jp/bisan/>

「注意」
この参考図は概略の操業位置を示したものです。
航行にあたっては、操業状況等を自ら確認し、
安全運航に努めてください。
この参考図は夜間には提供していません。

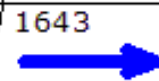


Stow-net Fishing operation figure
こませ網漁船操業状況参考図
令和03年8月22日 1001 ~ 1643

East Curr.
東流(ひき)

1001

max
-2.5 kt



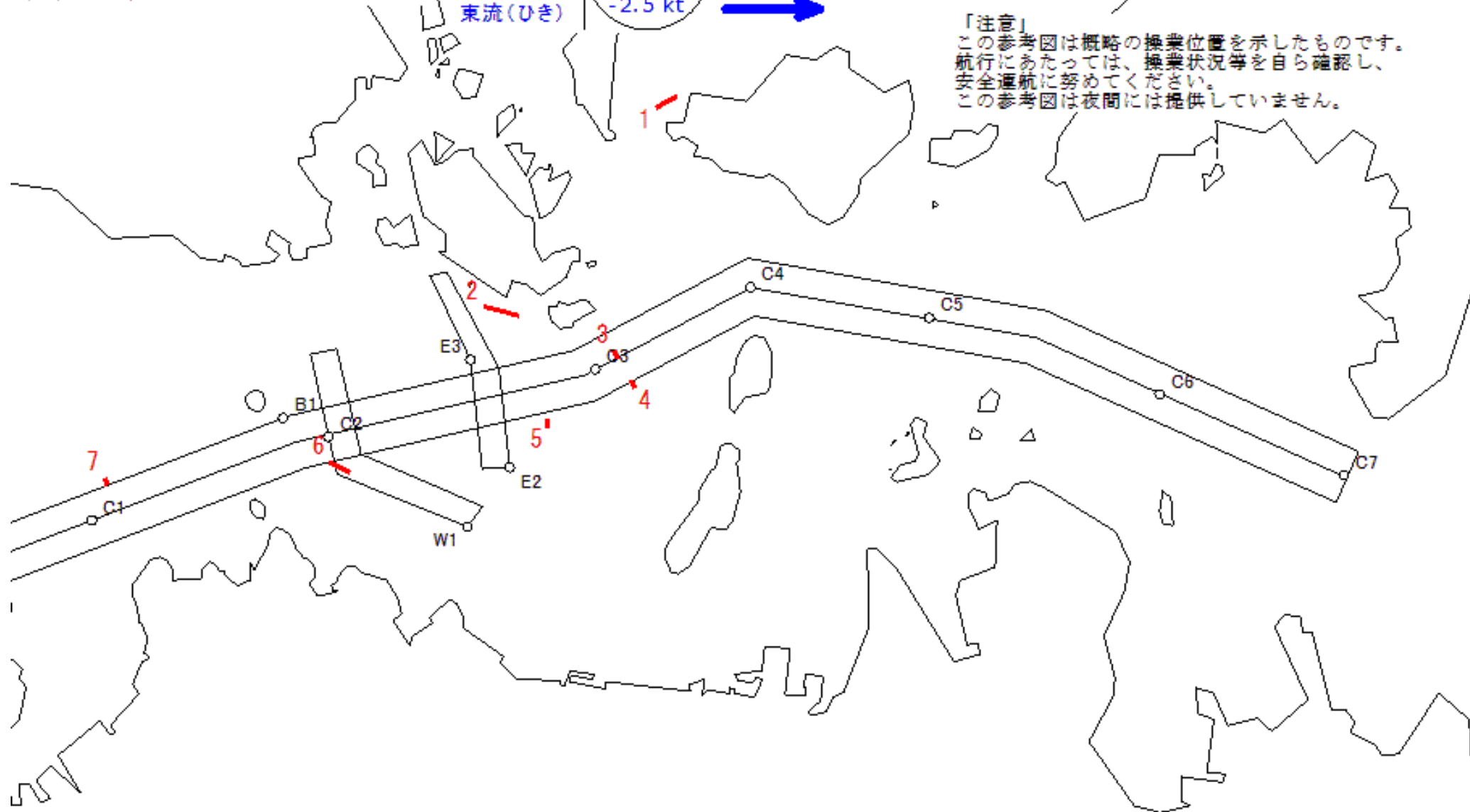
1643

MoonAge
月齢 13.5



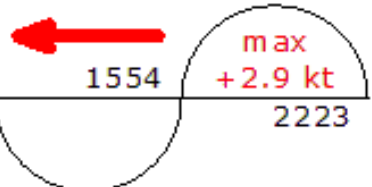
備後瀬戸海上交通センター情報課
TEL (0877) 49-2222
<https://www6.kaiho.mlit.go.jp/bisan/>

「注意」
この参考図は概略の操業位置を示したものです。
航行にあたっては、操業状況等を自ら確認し、
安全通航に努めてください。
この参考図は夜間には提供していません。



Stow-net Fishing operation figure
こませ網漁船操業状況参考図
令和03年8月21日 1554 ~ 2223

West Curr.
西流(みち)

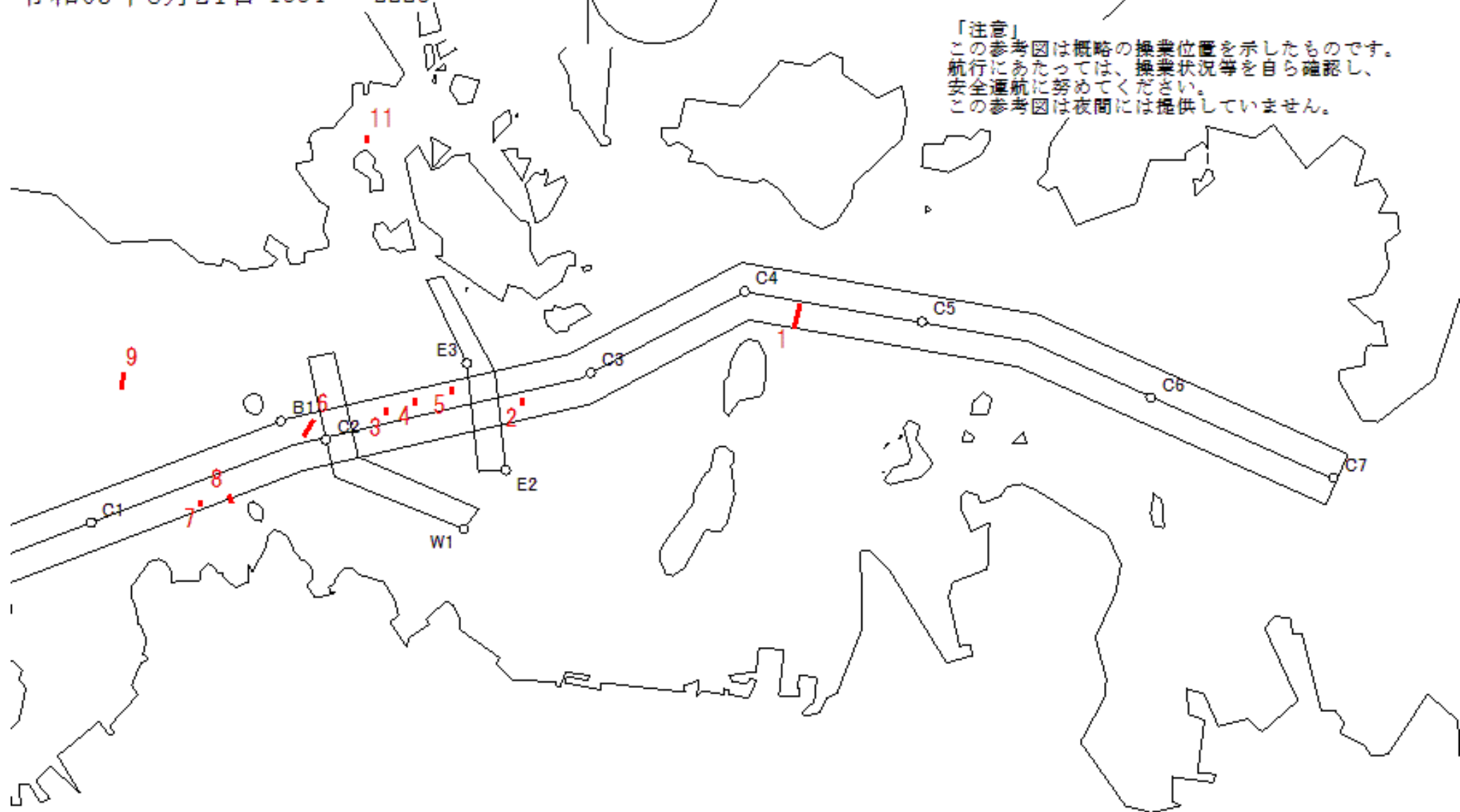


MoonAge
月齢 12.5



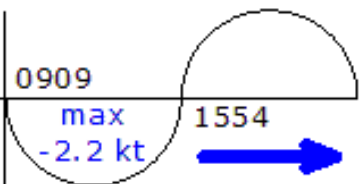
備後瀬戸海上交通センター情報課
TEL (0877) 49-2222
<https://www6.kaiho.mlit.go.jp/bisan/>

「注意」
この参考図は概略の操業位置を示したものです。
航行にあたっては、操業状況等を自ら確認し、
安全運航に努めてください。
この参考図は夜間には提供していません。



Stow-net Fishing operation figure
こませ網漁船操業状況参考図
令和03年8月21日 0909 ~ 1554

East Curr.
東流(ひき)

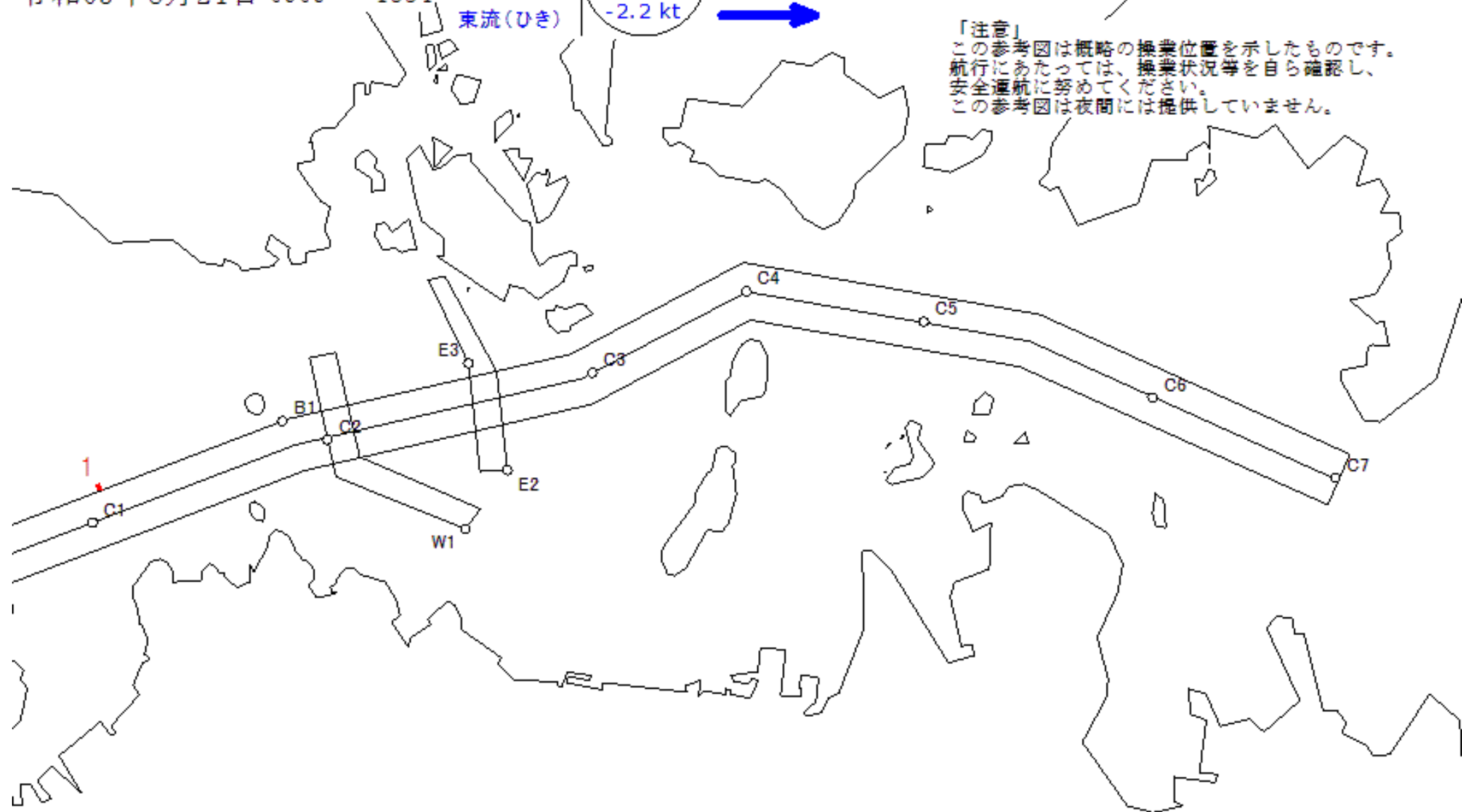


MoonAge
月齢 12.5

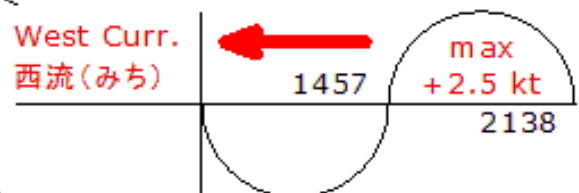


備後瀬戸海上交通センター情報課
TEL (0877) 49-2222
<https://www6.kaiho.mlit.go.jp/bisan/>

「注意」
この参考図は概略の操業位置を示したものです。
航行にあたっては、操業状況等を自ら確認し、
安全運航に努めてください。
この参考図は夜間には提供していません。



Stow-net Fishing operation figure
こませ網漁船操業状況参考図
令和03年8月20日 1457 ~ 2138

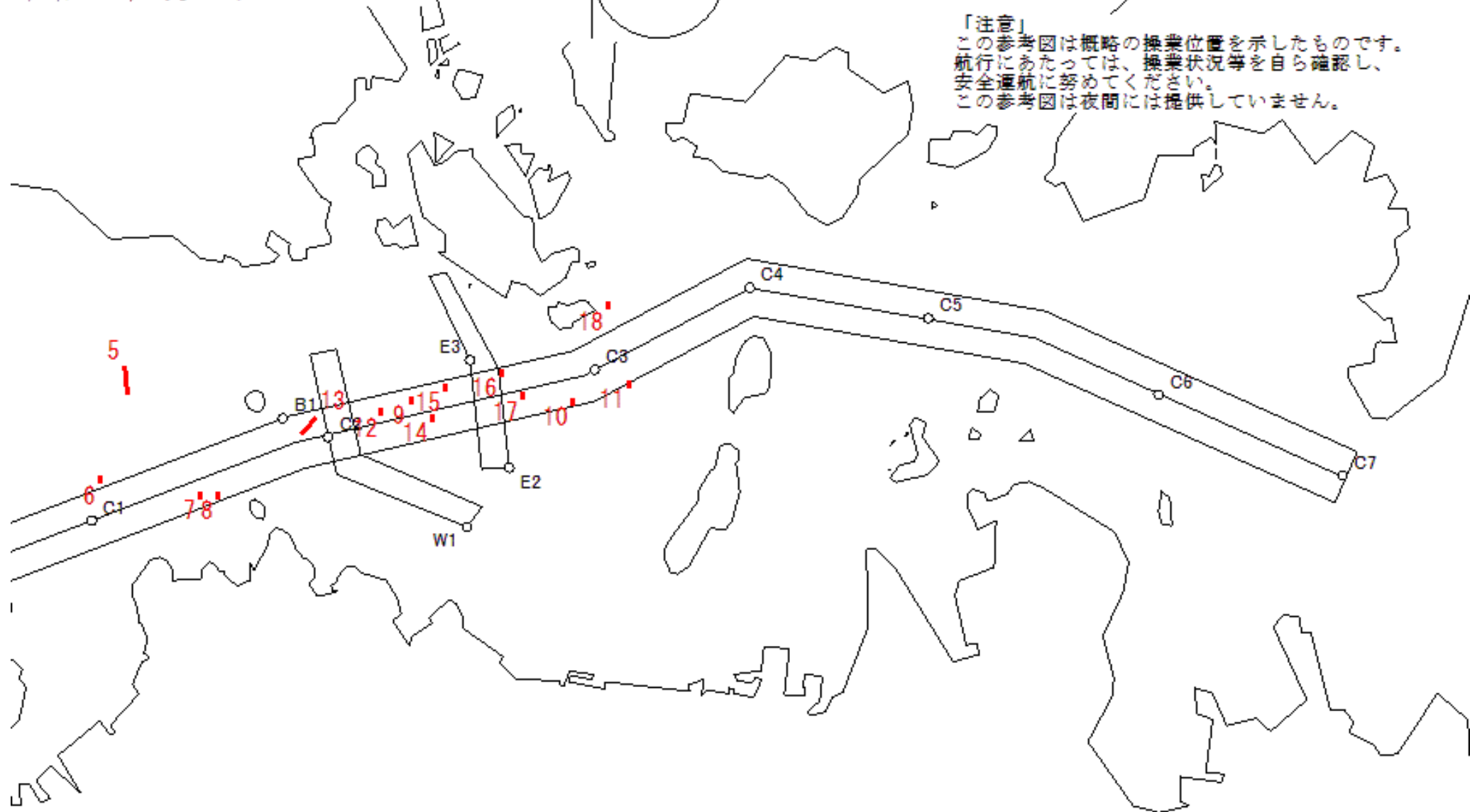


MoonAge
月齢 11.5



備後瀬戸海上交通センター情報課
TEL (0877) 49-2222
<https://www6.kaiho.mlit.go.jp/bisan/>

「注意」
この参考図は概略の操業位置を示したものです。
航行にあたっては、操業状況等を自ら確認し、
安全運航に努めてください。
この参考図は夜間には提供していません。

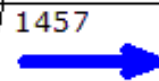


Stow-net Fishing operation figure
こませ網漁船操業状況参考図
令和03年8月20日 0806 ~ 1457

East Curr.
東流(ひき)

0806

max
-1.9 kt



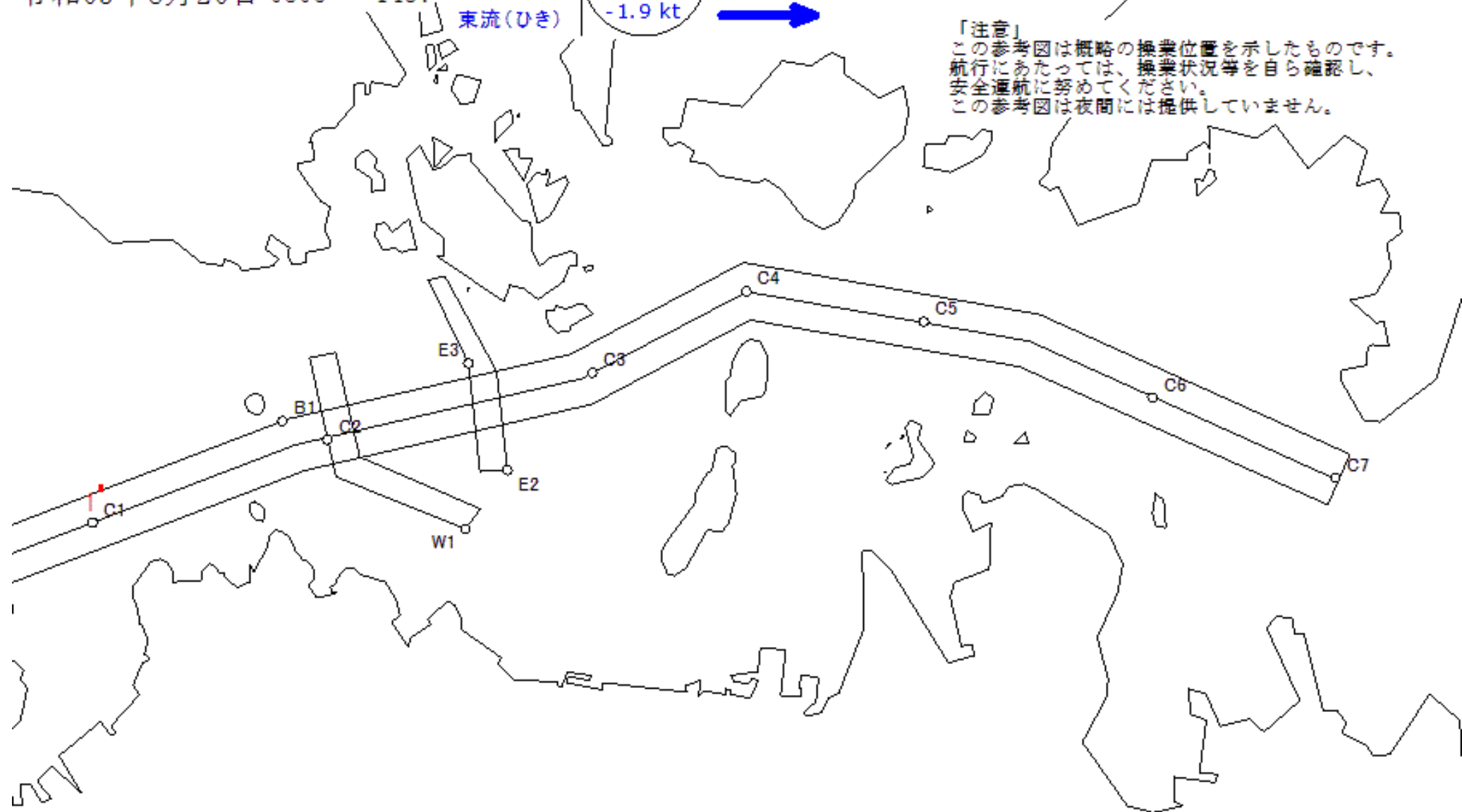
1457

MoonAge
月齢 11.5



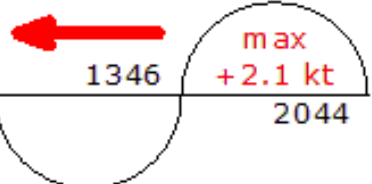
備後瀬戸海上交通センター情報課
TEL (0877) 49-2222
<https://www6.kaiho.mlit.go.jp/bisan/>

「注意」
この参考図は概略の操業位置を示したものです。
航行にあたっては、操業状況等を自ら確認し、
安全運航に努めてください。
この参考図は夜間には提供していません。



Stow-net Fishing operation figure
こませ網漁船操業状況参考図
令和03年8月19日 1346 ~ 2044

West Curr.
西流(みち)

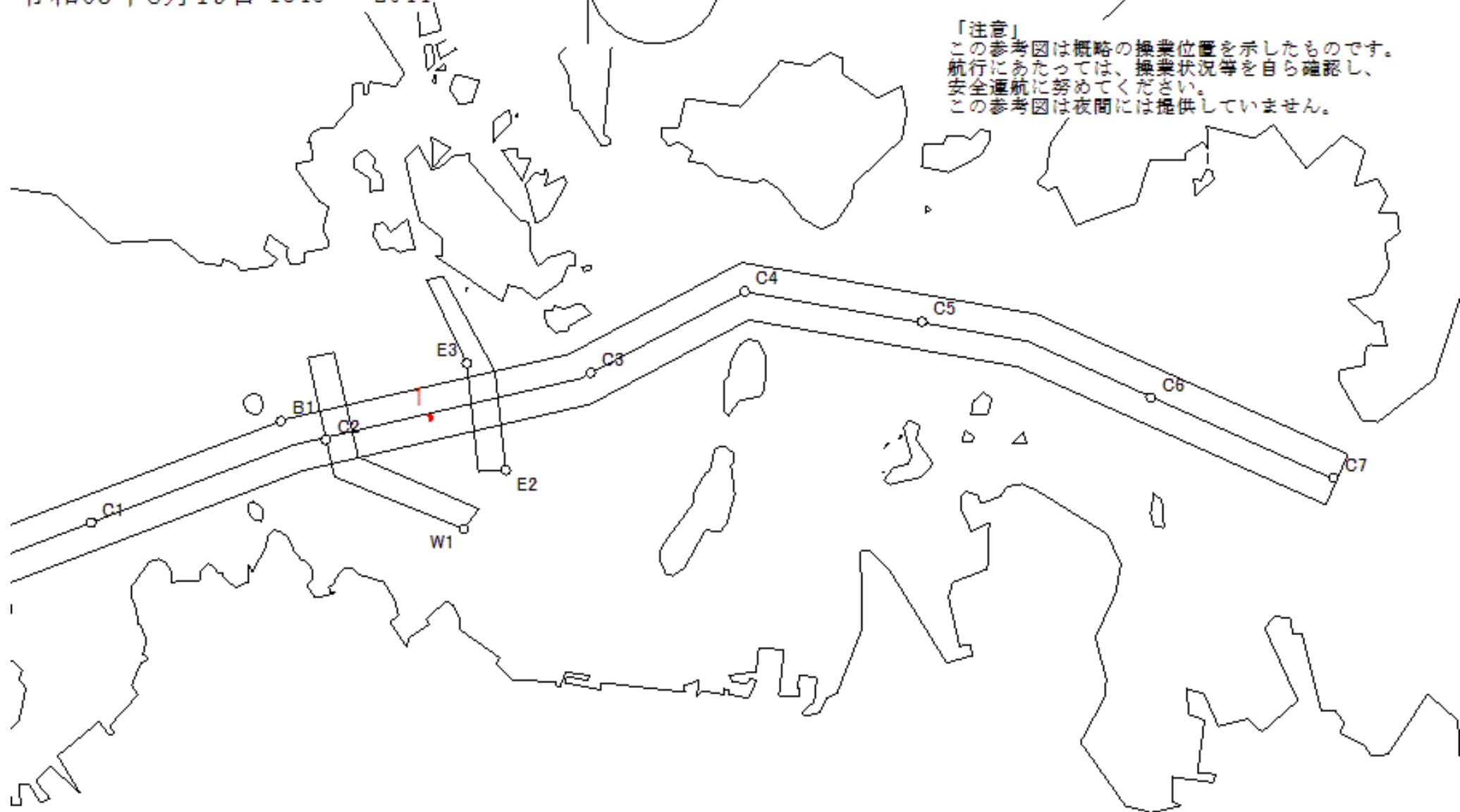


MoonAge
月齢 10.5



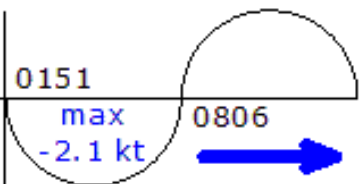
備後瀬戸海上交通センター情報課
TEL (0877) 49-2222
<https://www6.kaiho.mlit.go.jp/bisan/>

「注意」
この参考図は概略の操業位置を示したものです。
航行にあたっては、操業状況等を自ら確認し、
安全運航に努めてください。
この参考図は夜間には提供していません。



Stow-net Fishing operation figure
こませ網漁船操業状況参考図
令和03年8月14日 0151 ~ 0806

East Curr.
東流(ひき)

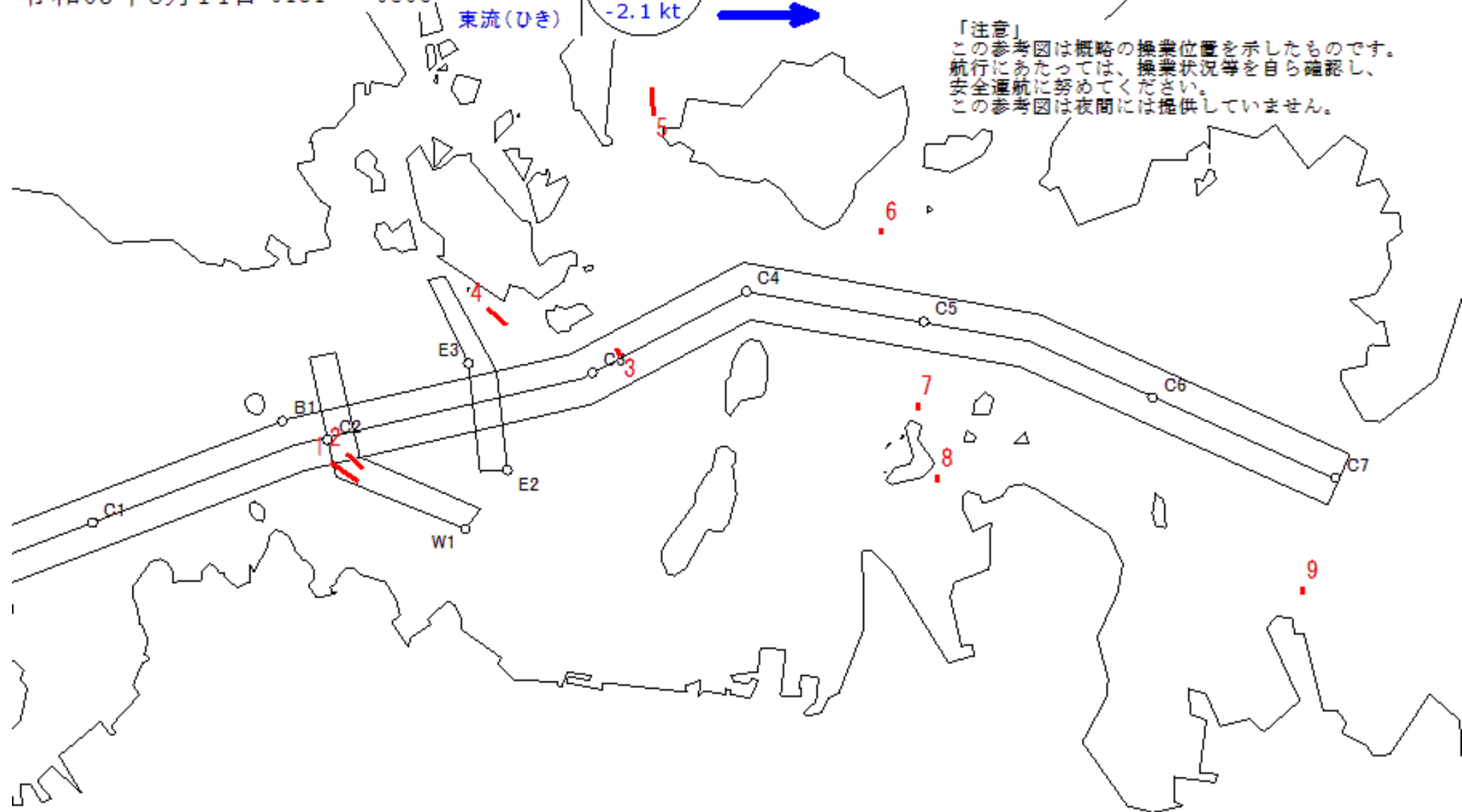


MoonAge
月齢 5.5



備後瀬戸海上交通センター情報課
TEL (0877) 49-2222
<https://www6.kaiho.mlit.go.jp/bisan/>

「注意」
この参考図は概略の操業位置を示したものです。
航行にあたっては、操業状況等を自ら確認し、
安全運航に努めてください。
この参考図は夜間には提供していません。

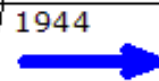


Stow-net Fishing operation figure
こませ網漁船操業状況参考図
令和03年8月13日 1326 ~ 1944

East Curr.
東流(ひき)

1326

max
-2.2 kt



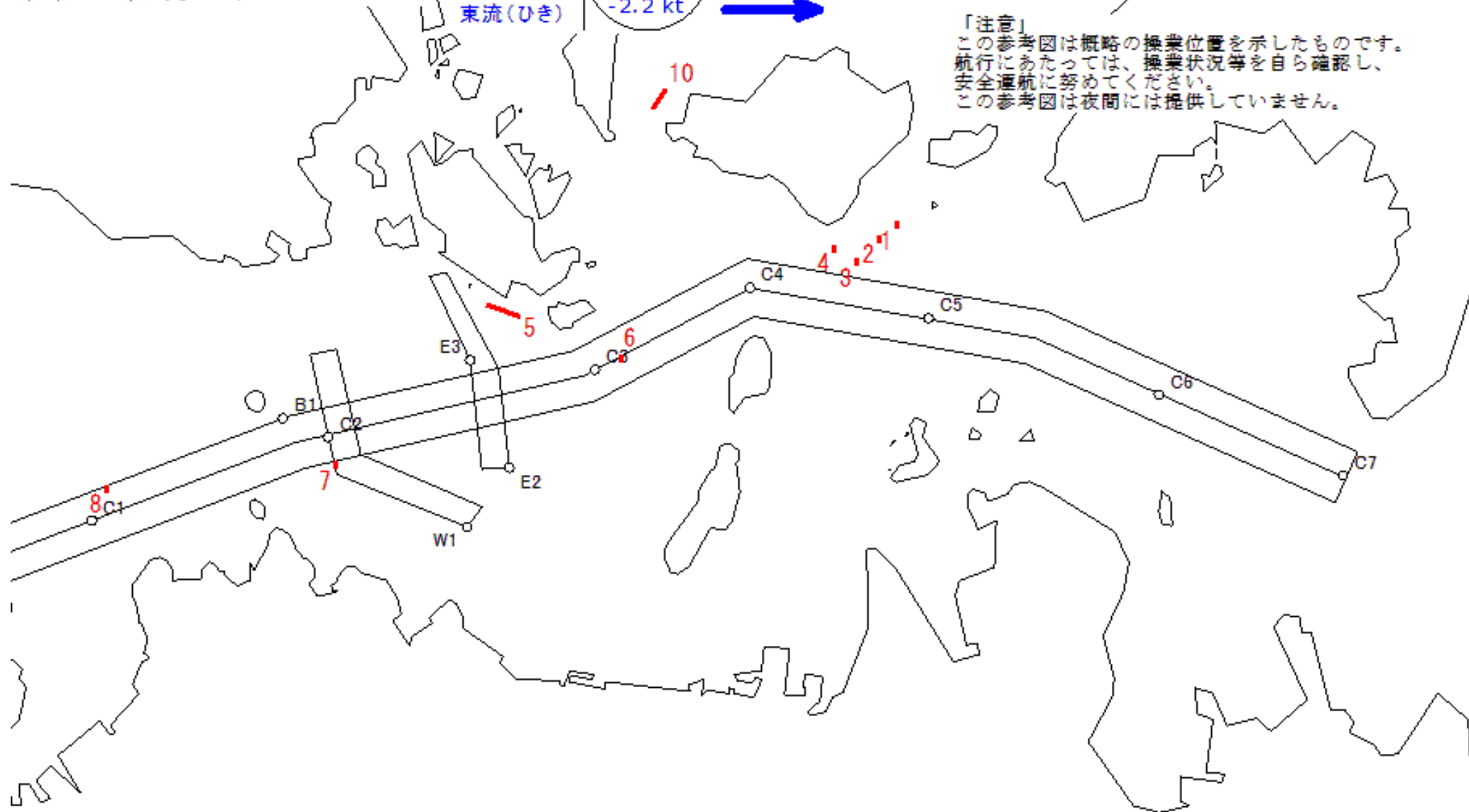
1944

MoonAge
月齢 4.5



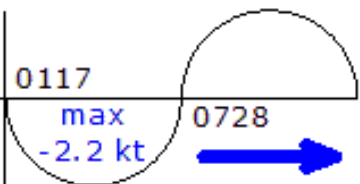
備後瀬戸海上交通センター情報課
TEL (0877) 49-2222
<https://www6.kaiho.mlit.go.jp/bisan/>

「注意」
この参考図は概略の操業位置を示したものです。
航行にあたっては、操業状況等を自ら確認し、
安全運航に努めてください。
この参考図は夜間には提供していません。



Stow-net Fishing operation figure
こませ網漁船操業状況参考図
令和03年8月13日 0117 ~ 0728

East Curr.
東流(ひき)



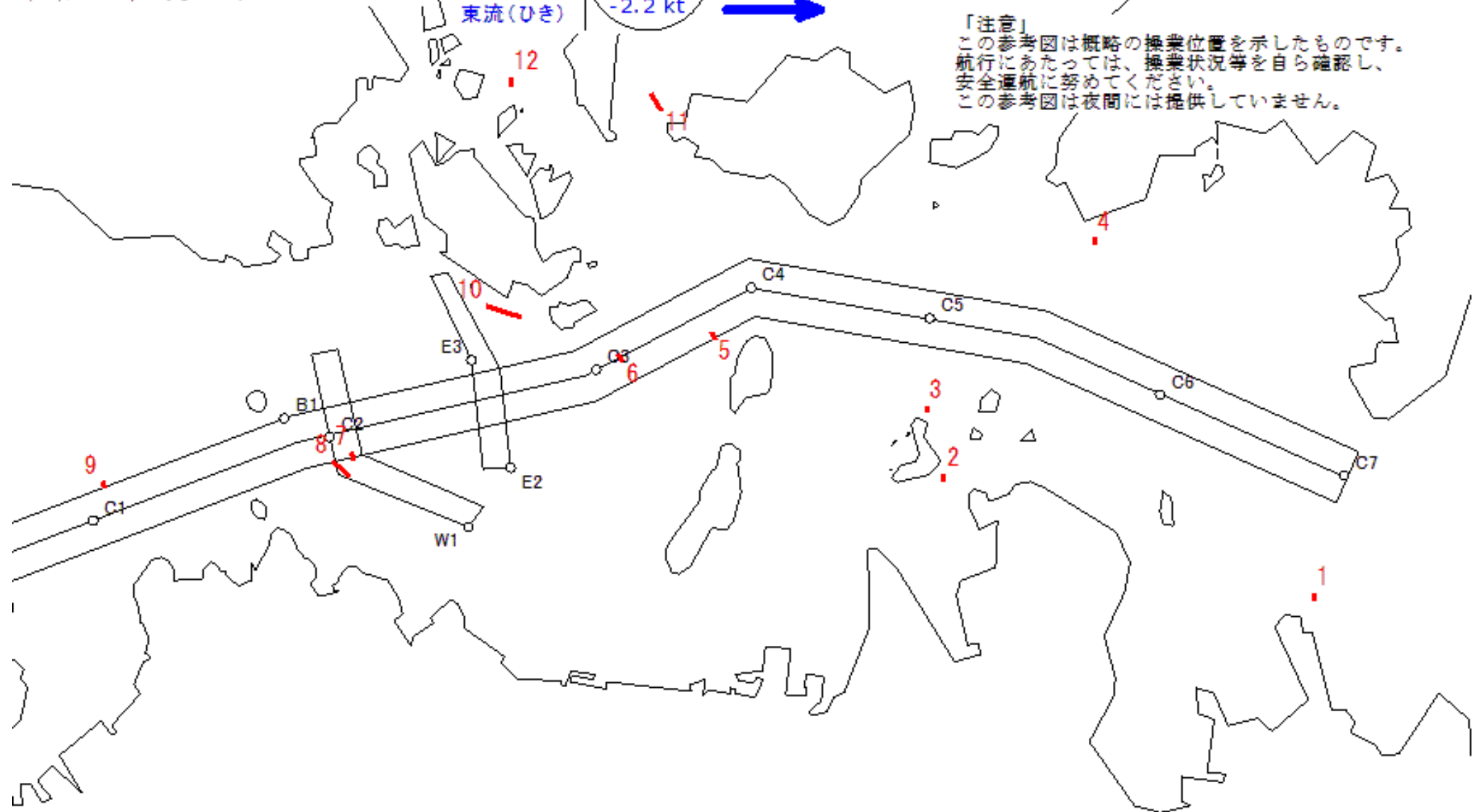
max
-2.2 kt

MoonAge
月齢 4.5

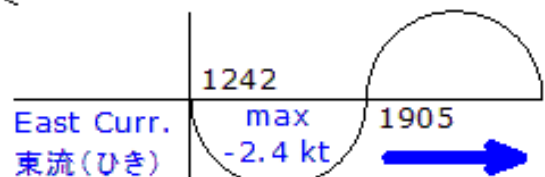


備後瀬戸海上交通センター情報課
TEL (0877) 49-2222
<https://www6.kaiho.mlit.go.jp/bisan/>

「注意」
この参考図は概略の操業位置を示したものです。
航行にあたっては、操業状況等を自ら確認し、
安全運航に努めてください。
この参考図は夜間には提供していません。



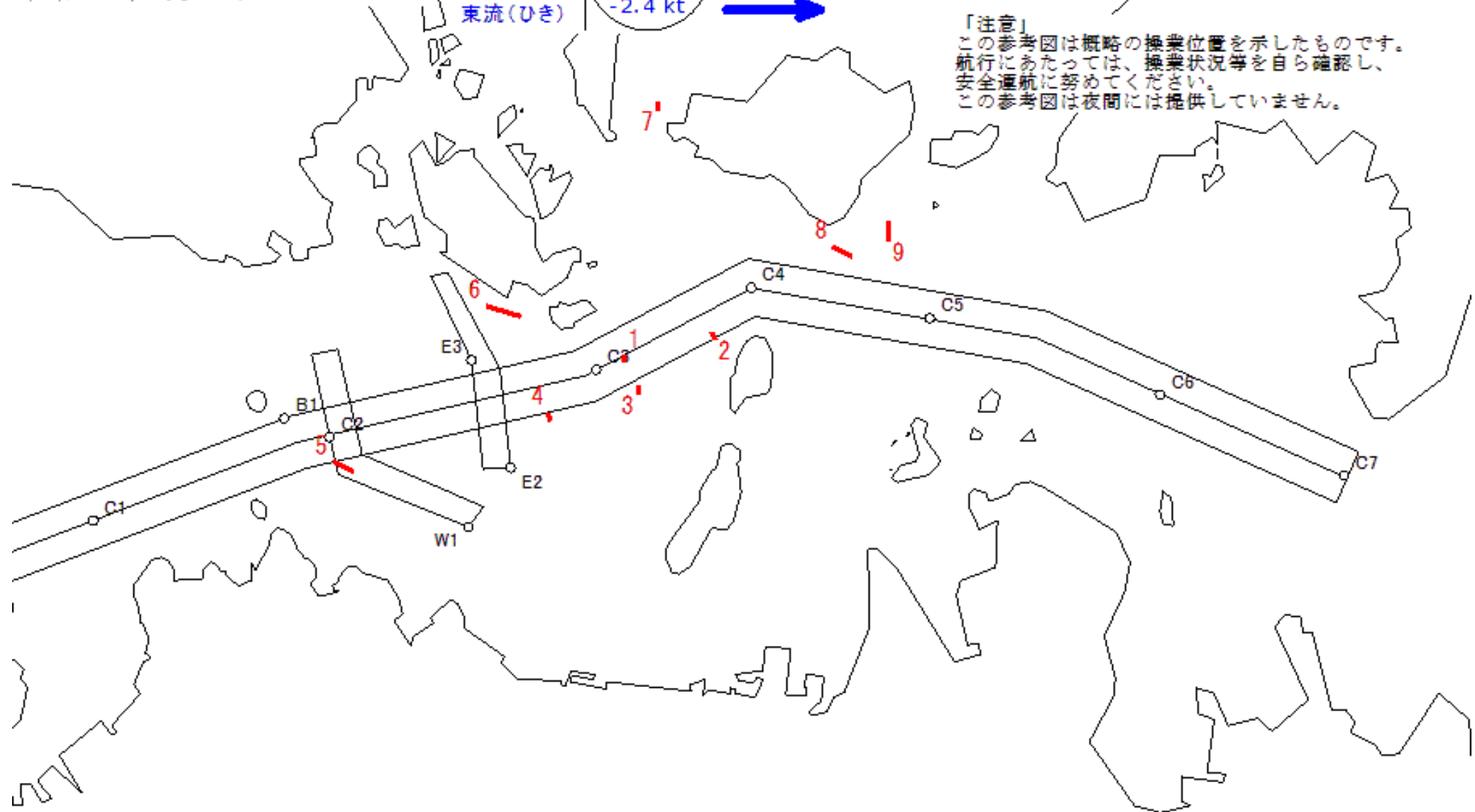
Stow-net Fishing operation figure
 こませ網漁船操業状況参考図
 令和03年8月12日 1242 ~ 1905



MoonAge
 月齢 3.5

備後瀬戸海上交通センター情報課
 TEL (0877) 49-2222
<https://www6.kaiho.mlit.go.jp/bisan/>

「注意」
 この参考図は概略の操業位置を示したものです。
 航行にあたっては、操業状況等を自ら確認し、
 安全運航に努めてください。
 この参考図は夜間には提供していません。

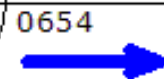


Stow-net Fishing operation figure
こませ網漁船操業状況参考図
令和03年8月12日 0044 ~ 0654

East Curr.
東流(ひき)

0044

max
-2.2 kt



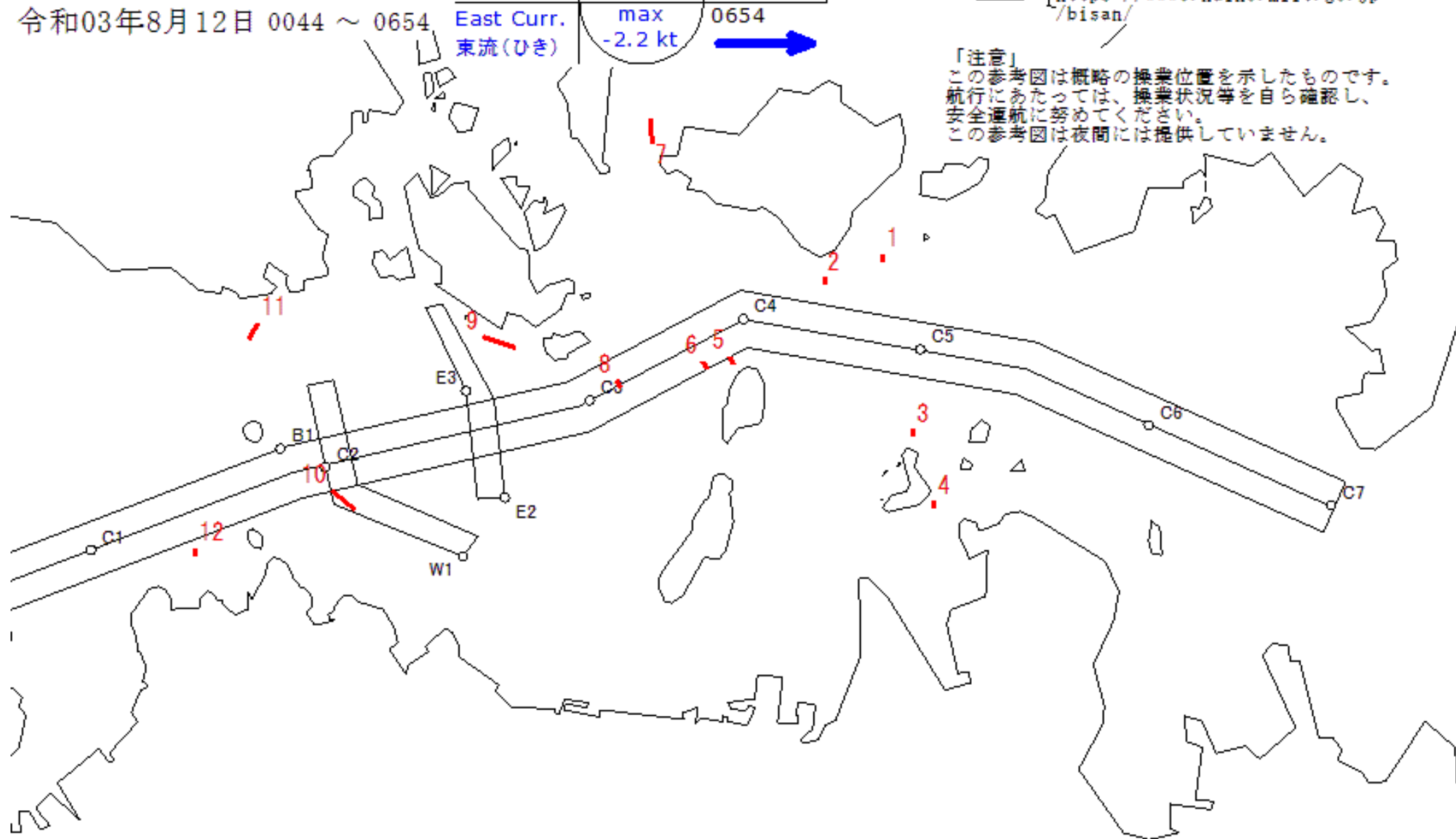
0654

MoonAge
月齢 3.5

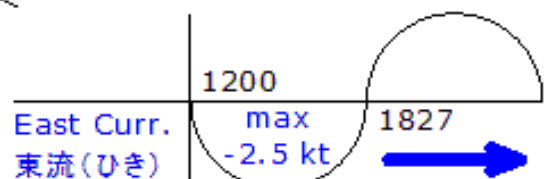


備後瀬戸海上交通センター情報課
TEL (0877) 49-2222
<https://www6.kaiho.mlit.go.jp/bisan/>

「注意」
この参考図は概略の操業位置を示したものです。
航行にあたっては、操業状況等を自ら確認し、
安全運航に努めてください。
この参考図は夜間には提供していません。



Stow-net Fishing operation figure
こませ網漁船操業状況参考図
令和03年8月11日 1200 ~ 1827

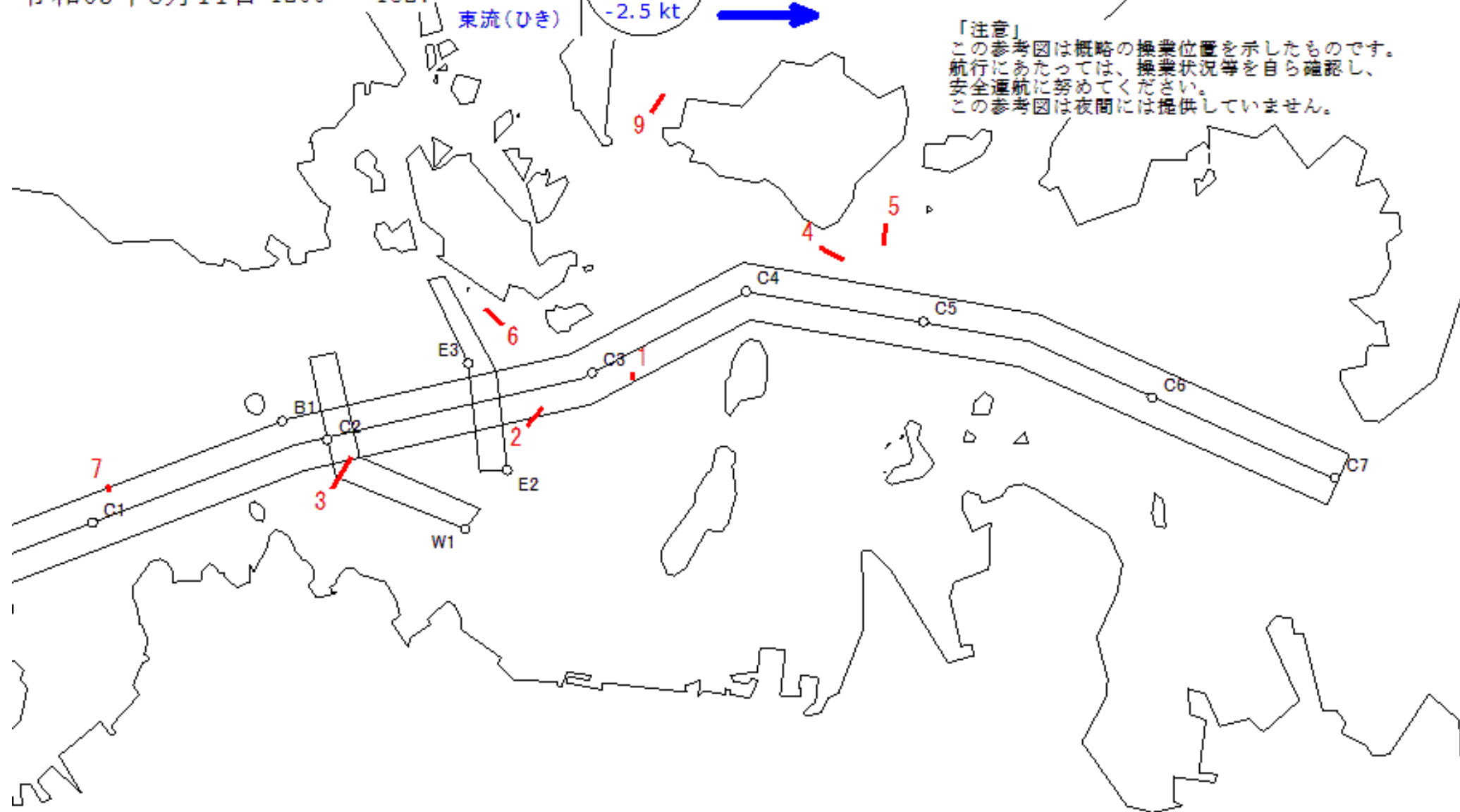


MoonAge
月齢 2.5

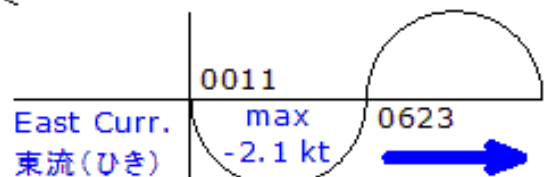


備後瀬戸海上交通センター情報課
TEL (0877) 49-2222
<https://www6.kaiho.mlit.go.jp/bisan/>

「注意」
この参考図は概略の操業位置を示したものです。
航行にあたっては、操業状況等を自ら確認し、
安全運航に努めてください。
この参考図は夜間には提供していません。



Stow-net Fishing operation figure
 こませ網漁船操業状況参考図
 令和03年8月11日 0011 ~ 0623

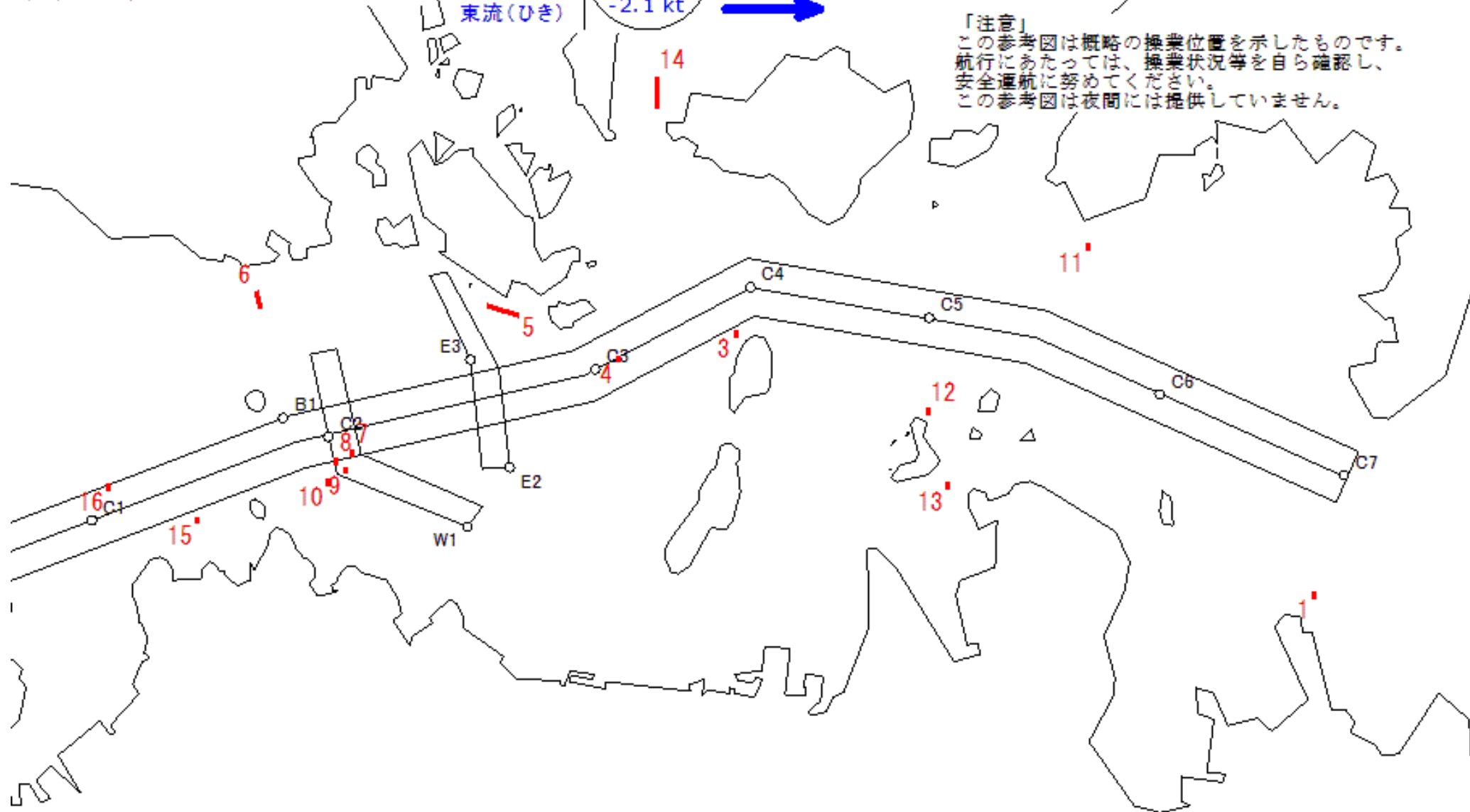


MoonAge
 月齢 2.5

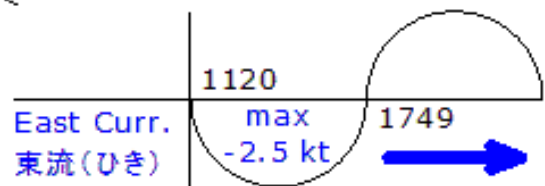


備後瀬戸海上交通センター情報課
 TEL (0877) 49-2222
<https://www6.kaiho.mlit.go.jp/bisan/>

「注意」
 この参考図は概略の操業位置を示したものです。
 航行にあたっては、操業状況等を自ら確認し、
 安全運航に努めてください。
 この参考図は夜間には提供していません。



Stow-net Fishing operation figure
 こませ網漁船操業状況参考図
 令和03年8月10 1120 ~ 1749
 日

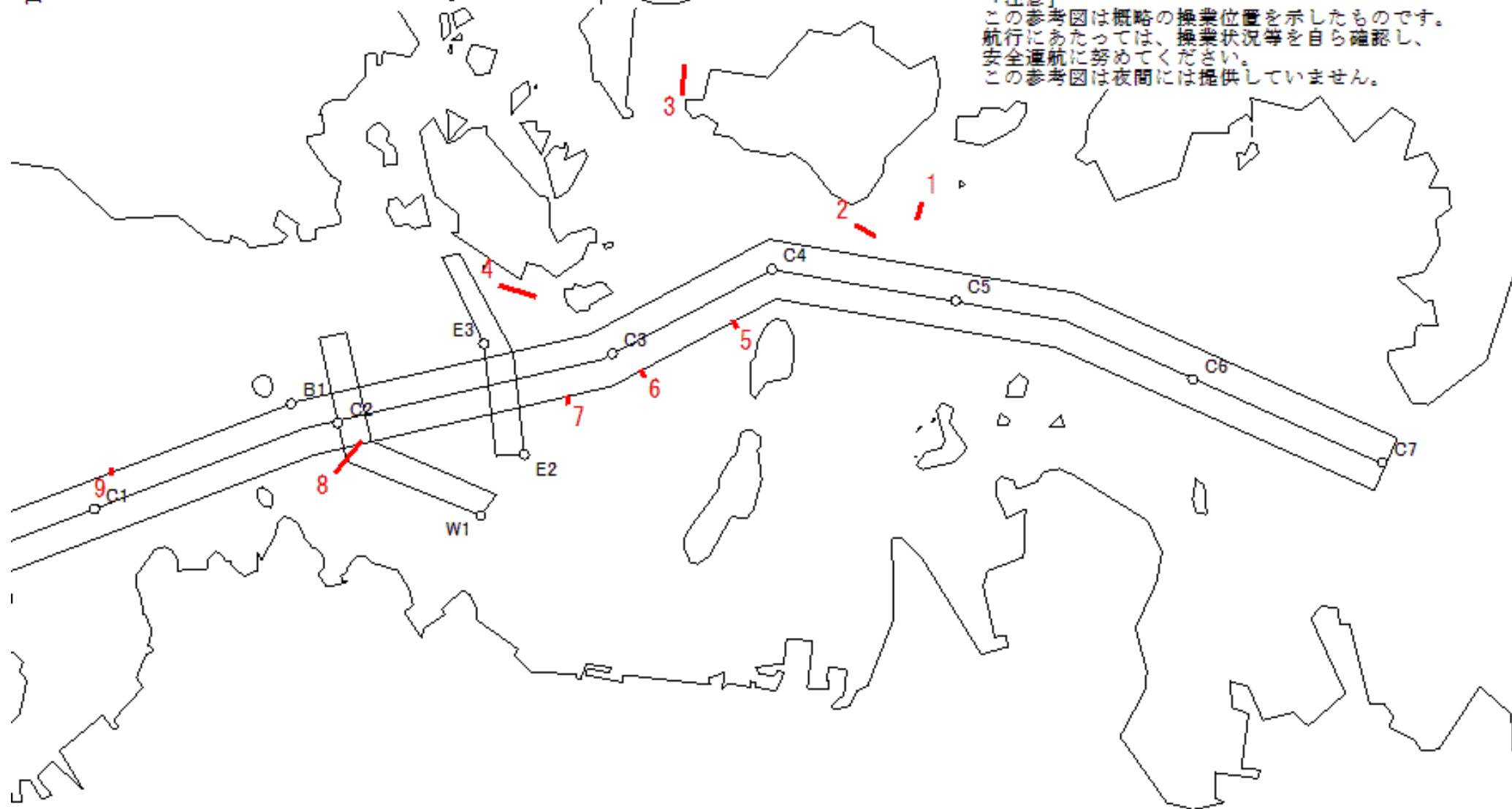


MoonAge
 月齢 1.5

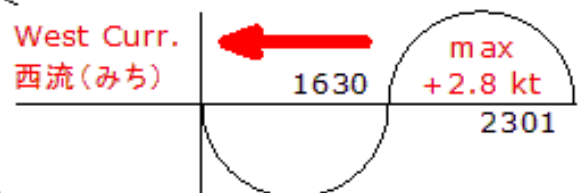


備後瀬戸海上交通センター情報課
 TEL (0877) 49-2222
<https://www6.kaiho.mlit.go.jp/bisan/>

「注意」
 この参考図は概略の操業位置を示したものです。
 航行にあたっては、操業状況等を自ら確認し、
 安全運航に努めてください。
 この参考図は夜間には提供していません。



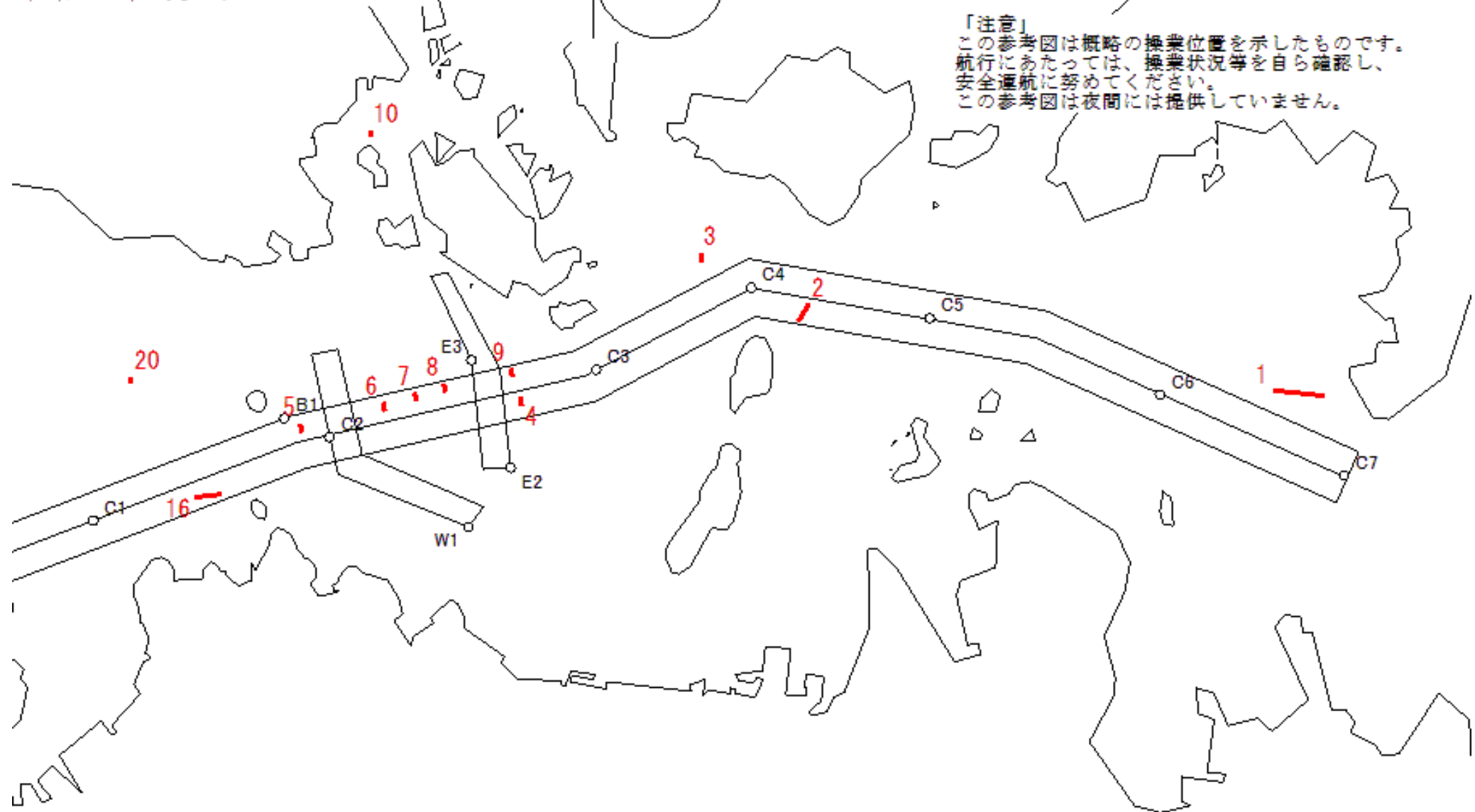
Stow-net Fishing operation figure
こませ網漁船操業状況参考図
令和03年8月8日 1630 ~ 2301



MoonAge
月齢 29.1

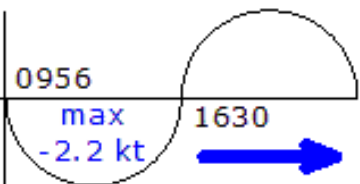
備後瀬戸海上交通センター情報課
TEL (0877) 49-2222
<https://www6.kaiho.mlit.go.jp/bisan/>

「注意」
この参考図は概略の操業位置を示したものです。
航行にあたっては、操業状況等を自ら確認し、
安全運航に努めてください。
この参考図は夜間には提供していません。



Stow-net Fishing operation figure
こませ網漁船操業状況参考図
令和03年8月8日 0956 ~ 1630

East Curr.
東流(ひき)



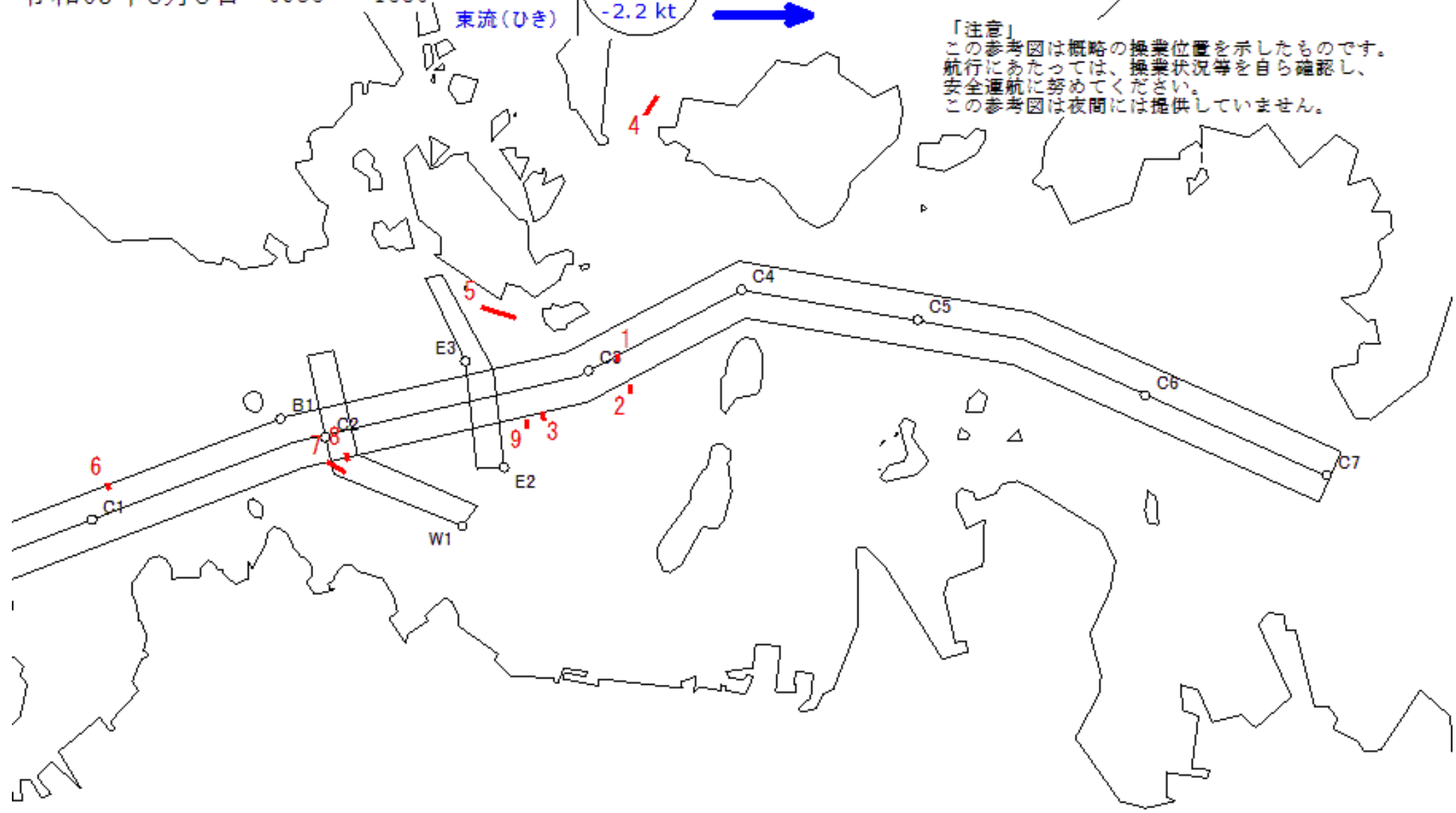
0956 max -2.2 kt 1630

MoonAge
月齢 29.1



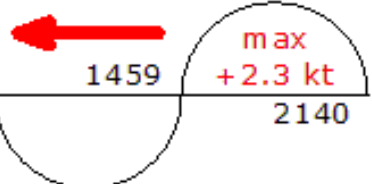
備後瀬戸海上交通センター情報課
TEL (0877) 49-2222
<https://www6.kaiho.mlit.go.jp/bisan/>

「注意」
この参考図は概略の操業位置を示したものです。
航行にあたっては、操業状況等を自ら確認し、
安全運航に努めてください。
この参考図は夜間には提供していません。



Stow-net Fishing operation figure
こませ網漁船操業状況参考図
令和03年8月6日 1459 ~ 2140

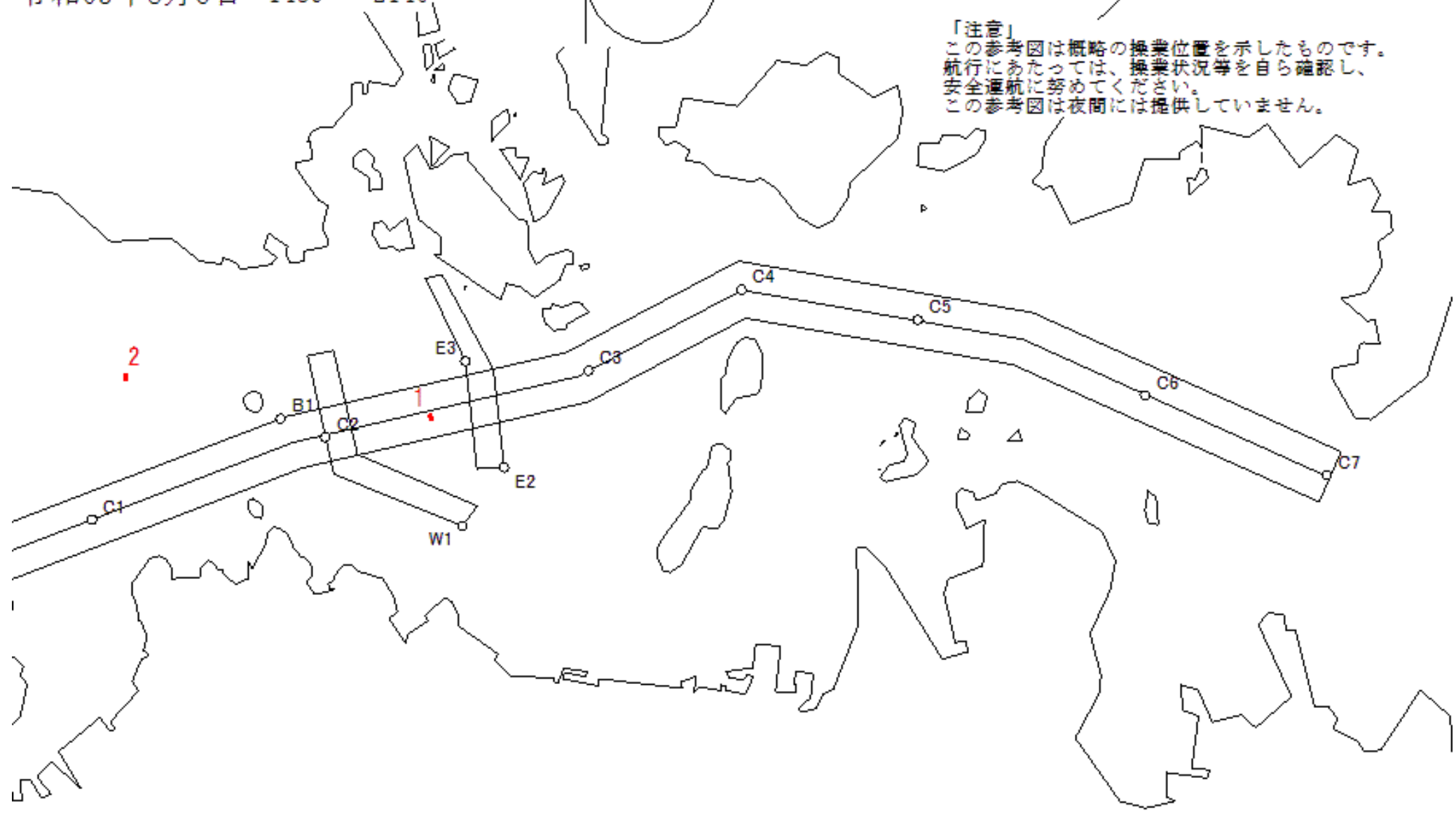
West Curr.
西流(みち)



MoonAge
月齢 27.1

備後瀬戸海上交通センター情報課
TEL (0877) 49-2222
<https://www6.kaiho.mlit.go.jp/bisan/>

「注意」
この参考図は概略の操業位置を示したものです。
航行にあたっては、操業状況等を自ら確認し、
安全運航に努めてください。
この参考図は夜間には提供していません。



Stow-net Fishing operation figure
こませ網漁船操業状況参考図
令和03年8月6日 0817 ~ 1459

East Curr.
東流(ひき)

0817

max
-1.8 kt



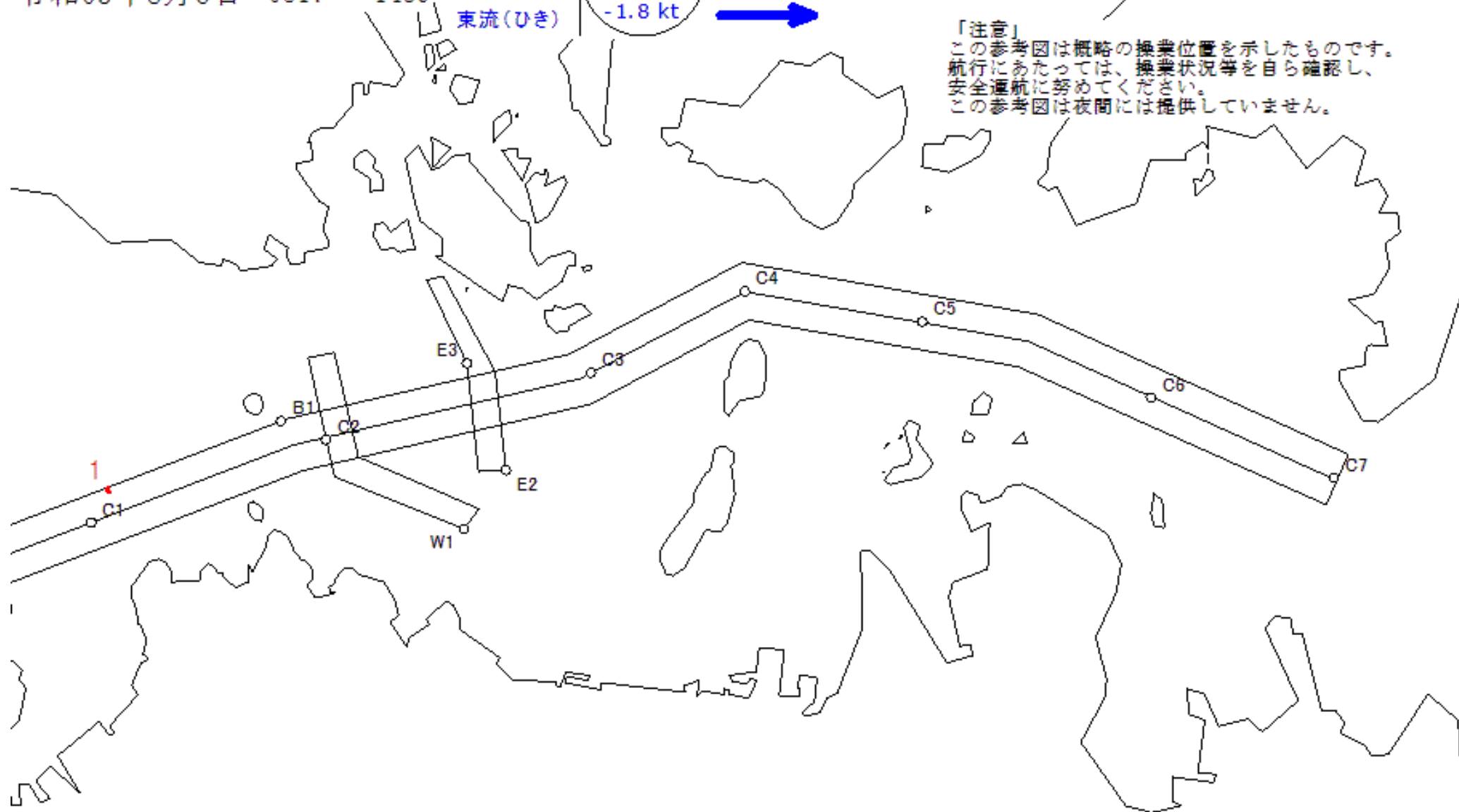
1459

MoonAge
月齢 27.1

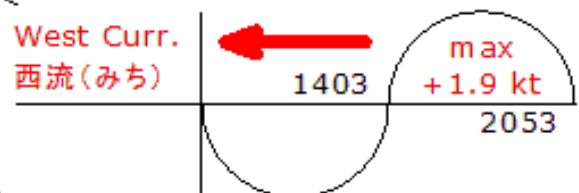


備後瀬戸海上交通センター情報課
TEL (0877) 49-2222
<https://www6.kaiho.mlit.go.jp/bisan/>

「注意」
この参考図は概略の操業位置を示したものです。
航行にあたっては、操業状況等を自ら確認し、
安全運航に努めてください。
この参考図は夜間には提供していません。



Stow-net Fishing operation figure
こませ網漁船操業状況参考図
令和03年8月5日 1403 ~ 2053



MoonAge
月齢 26.1

備後瀬戸海上交通センター情報課
TEL (0877) 49-2222
<https://www6.kaiho.mlit.go.jp/bisan/>

「注意」
この参考図は概略の操業位置を示したものです。
航行にあたっては、操業状況等を自ら確認し、
安全運航に努めてください。
この参考図は夜間には提供していません。

