

Stow-net Fishing operation figure  
こませ網漁船操業状況参考図

令和04年8月31日 1243 ~ 1856

East Curr.  
東流(ひき)

1243

max  
-2.3 kt



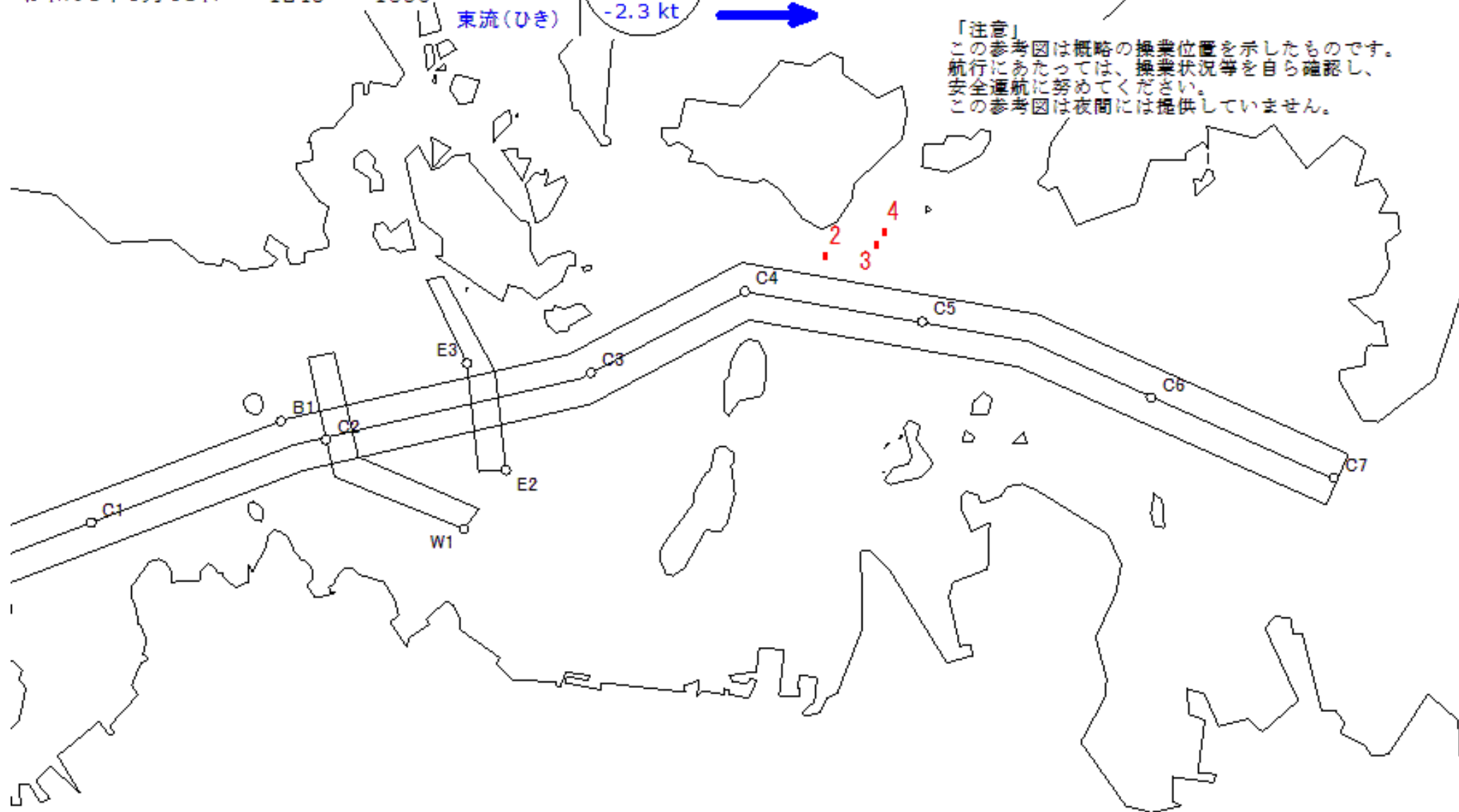
1856

MoonAge  
月齢 3.8



備後瀬戸海上交通センター情報課  
TEL (0877) 49-2223  
<https://www6.kaiho.mlit.go.jp/bisan/>

「注意」  
この参考図は概略の操業位置を示したものです。  
航行にあたっては、操業状況等を自ら確認し、  
安全運航に努めてください。  
この参考図は夜間には提供していません。



Stow-net Fishing operation figure  
こませ網漁船操業状況参考図

令和04年8月30日 1205 ~ 1823

East Curr.  
東流(ひき)

1205

max  
-2.4 kt



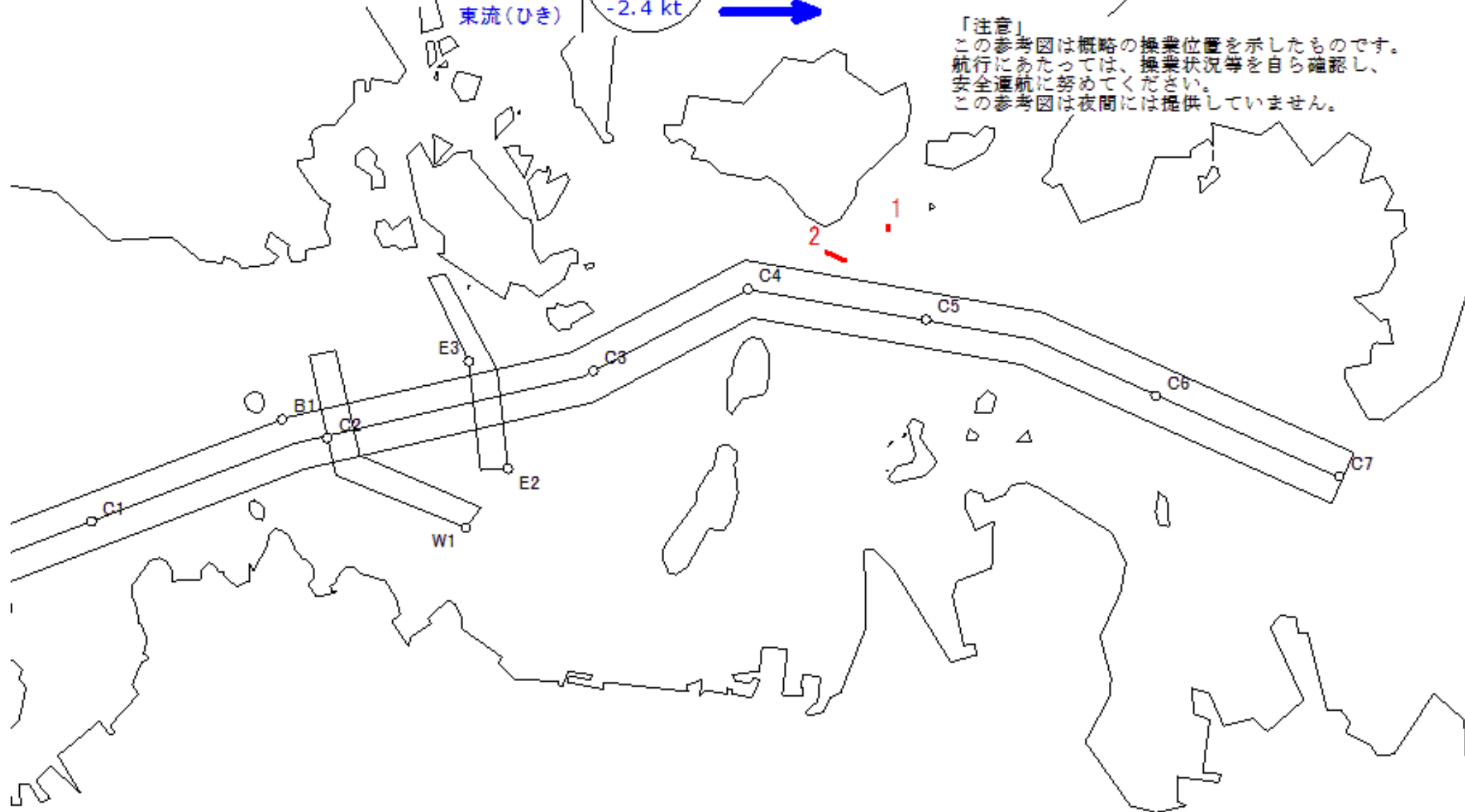
1823

MoonAge  
月齢 2.8



備後瀬戸海上交通センター情報課  
TEL (0877) 49-2223  
<https://www6.kaiho.mlit.go.jp/bisan/>

「注意」  
この参考図は概略の操業位置を示したものです。  
航行にあたっては、操業状況等を自ら確認し、  
安全運航に努めてください。  
この参考図は夜間には提供していません。



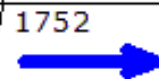
Stow-net Fishing operation figure  
こませ網漁船操業状況参考図

令和04年8月29日 1129 ~ 1752

East Curr.  
東流(ひき)

1129

max  
-2.4 kt



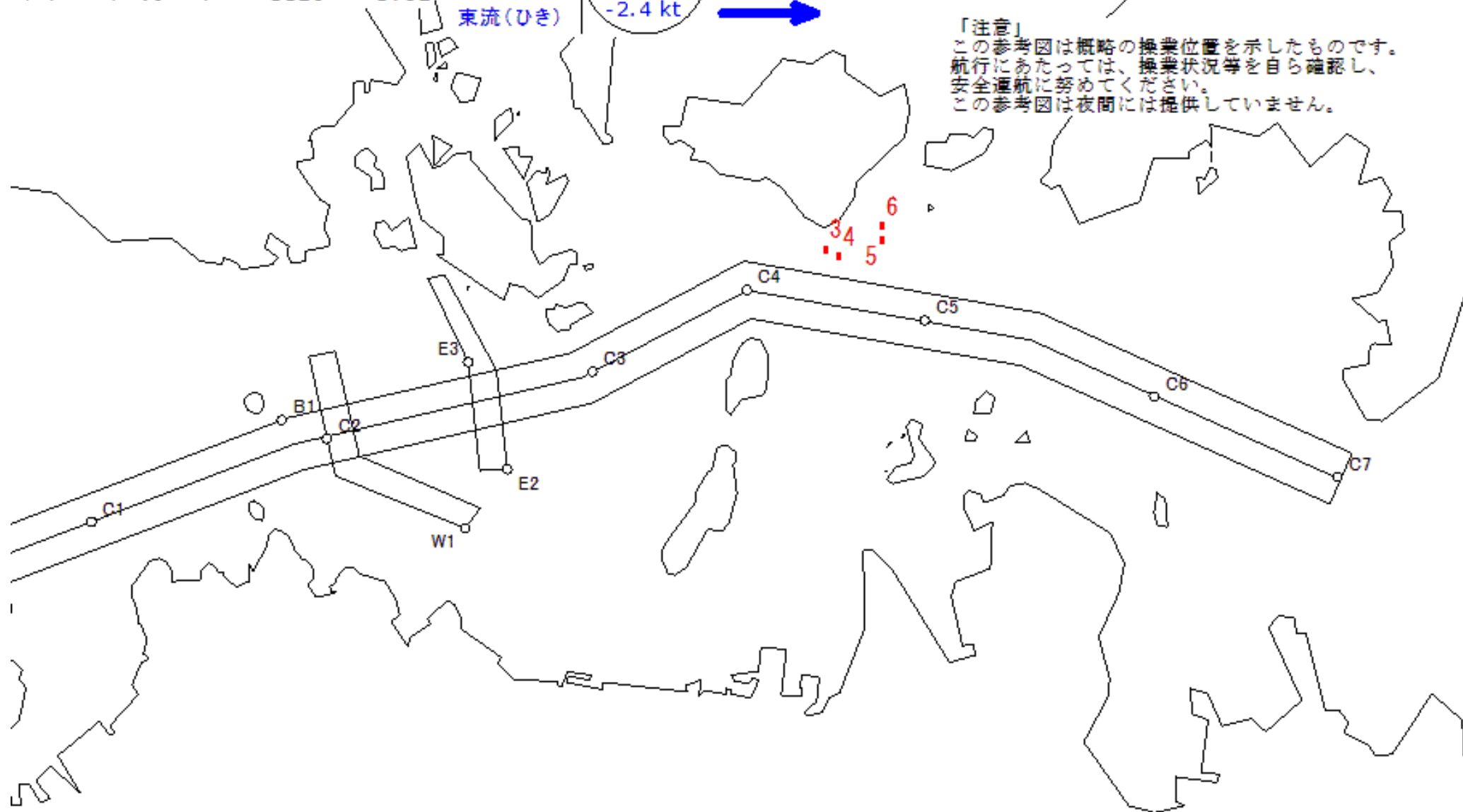
1752

MoonAge  
月齢 1.8



備後瀬戸海上交通センター情報課  
TEL (0877) 49-2223  
<https://www6.kaiho.mlit.go.jp/bisan/>

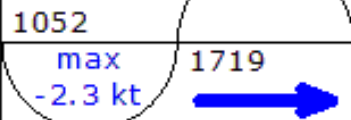
「注意」  
この参考図は概略の操業位置を示したものです。  
航行にあたっては、操業状況等を自ら確認し、  
安全運航に努めてください。  
この参考図は夜間には提供していません。



Stow-net Fishing operation figure  
こませ網漁船操業状況参考図

令和04年8月28日 1052 ~ 1719

East Curr.  
東流(ひき)

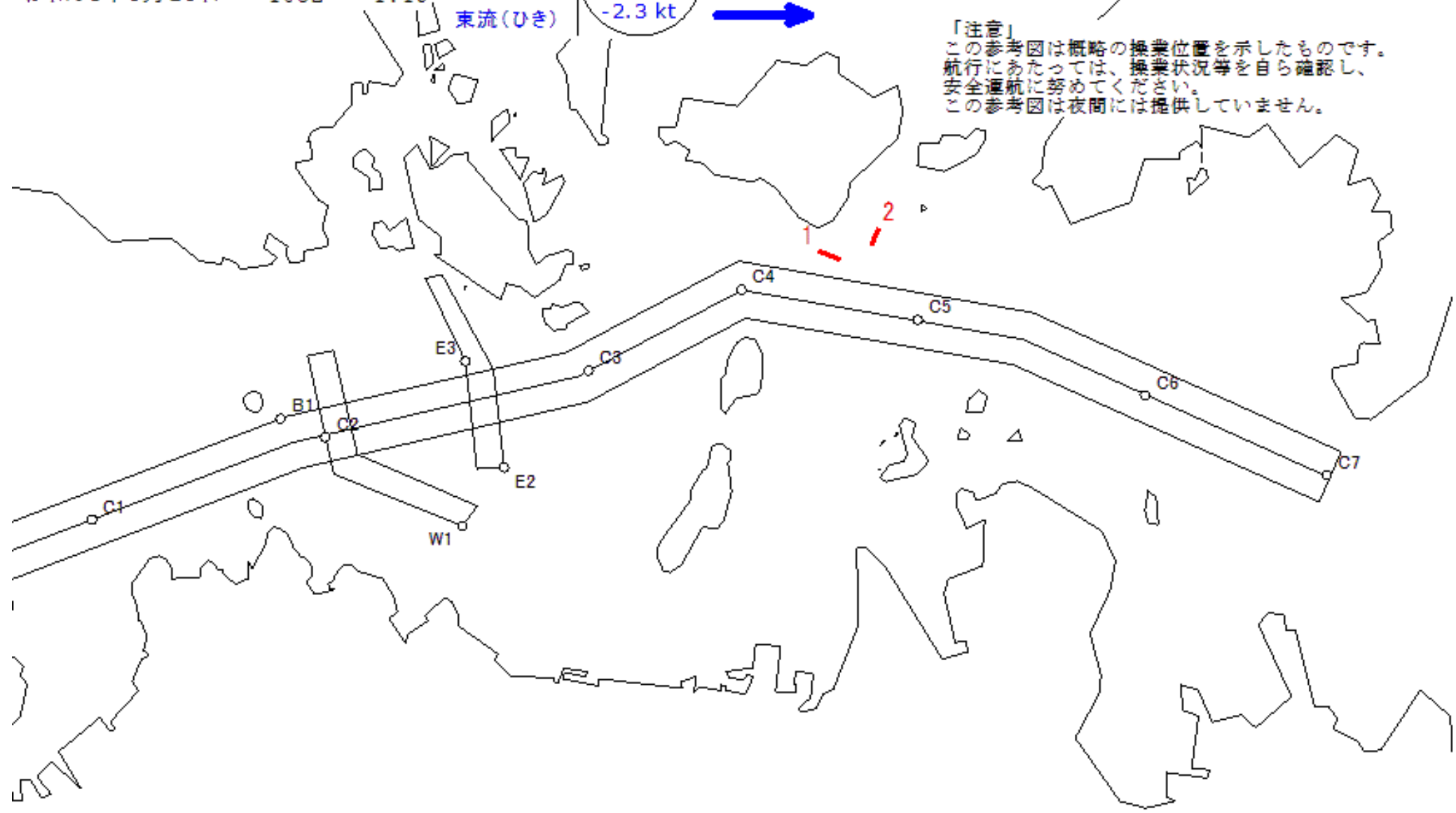


MoonAge  
月齢 0.8

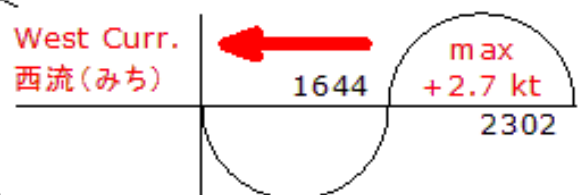


備後瀬戸海上交通センター情報課  
TEL (0877) 49-2223  
<https://www6.kaiho.mlit.go.jp/bisan/>

「注意」  
この参考図は概略の操業位置を示したものです。  
航行にあたっては、操業状況等を自ら確認し、  
安全運航に努めてください。  
この参考図は夜間には提供していません。



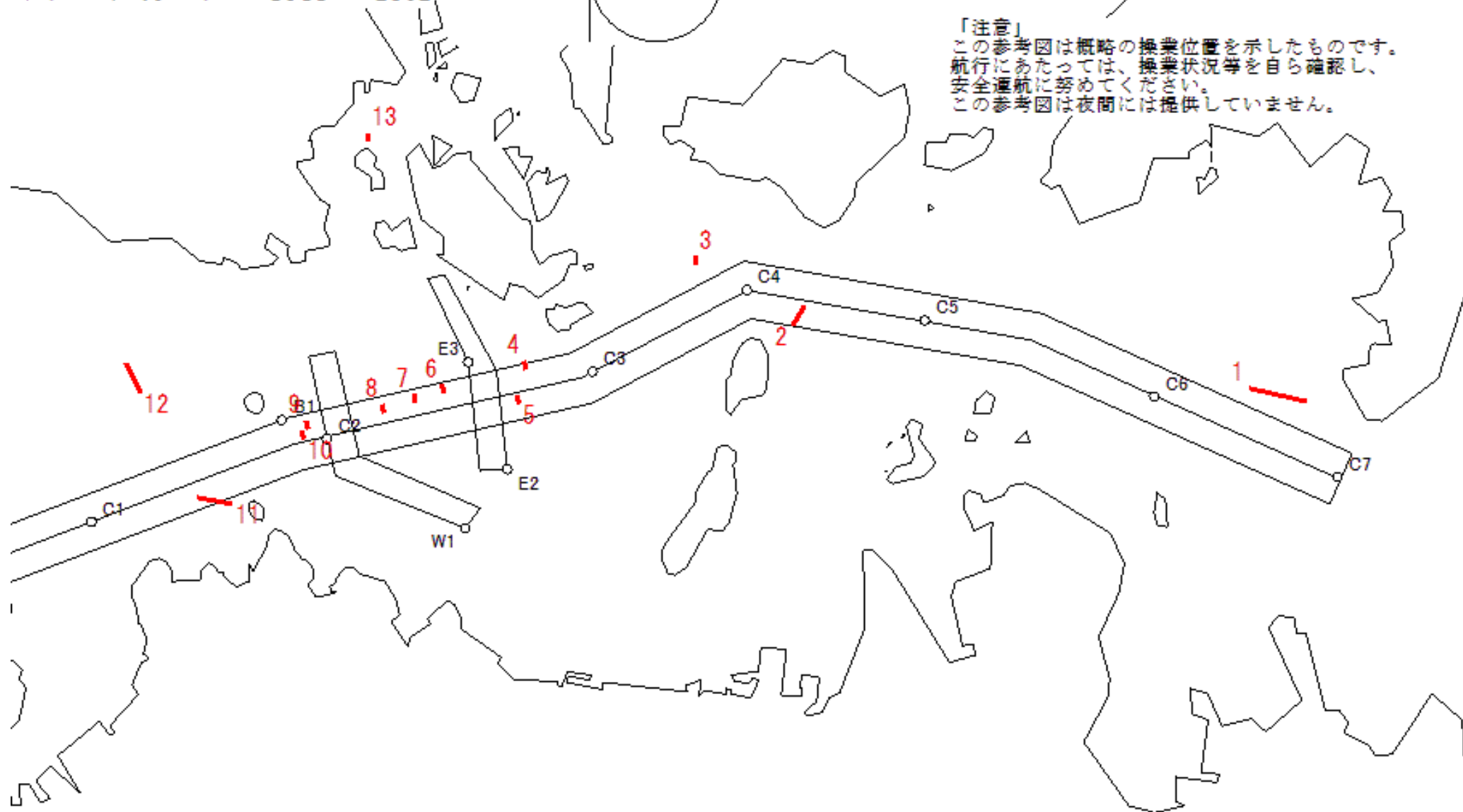
Stow-net Fishing operation figure  
こませ網漁船操業状況参考図  
令和04年8月27日 1644 ~ 2302



MoonAge  
月齢 29.4

備後瀬戸海上交通センター情報課  
TEL (0877) 49-2223  
<https://www6.kaiho.mlit.go.jp/bisan/>

「注意」  
この参考図は概略の操業位置を示したものです。  
航行にあたっては、操業状況等を自ら確認し、  
安全運航に努めてください。  
この参考図は夜間には提供していません。



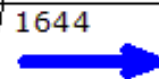
Stow-net Fishing operation figure  
こませ網漁船操業状況参考図

令和04年8月27日 1013 ~ 1644

East Curr.  
東流(ひき)

1013

max  
-2.2 kt



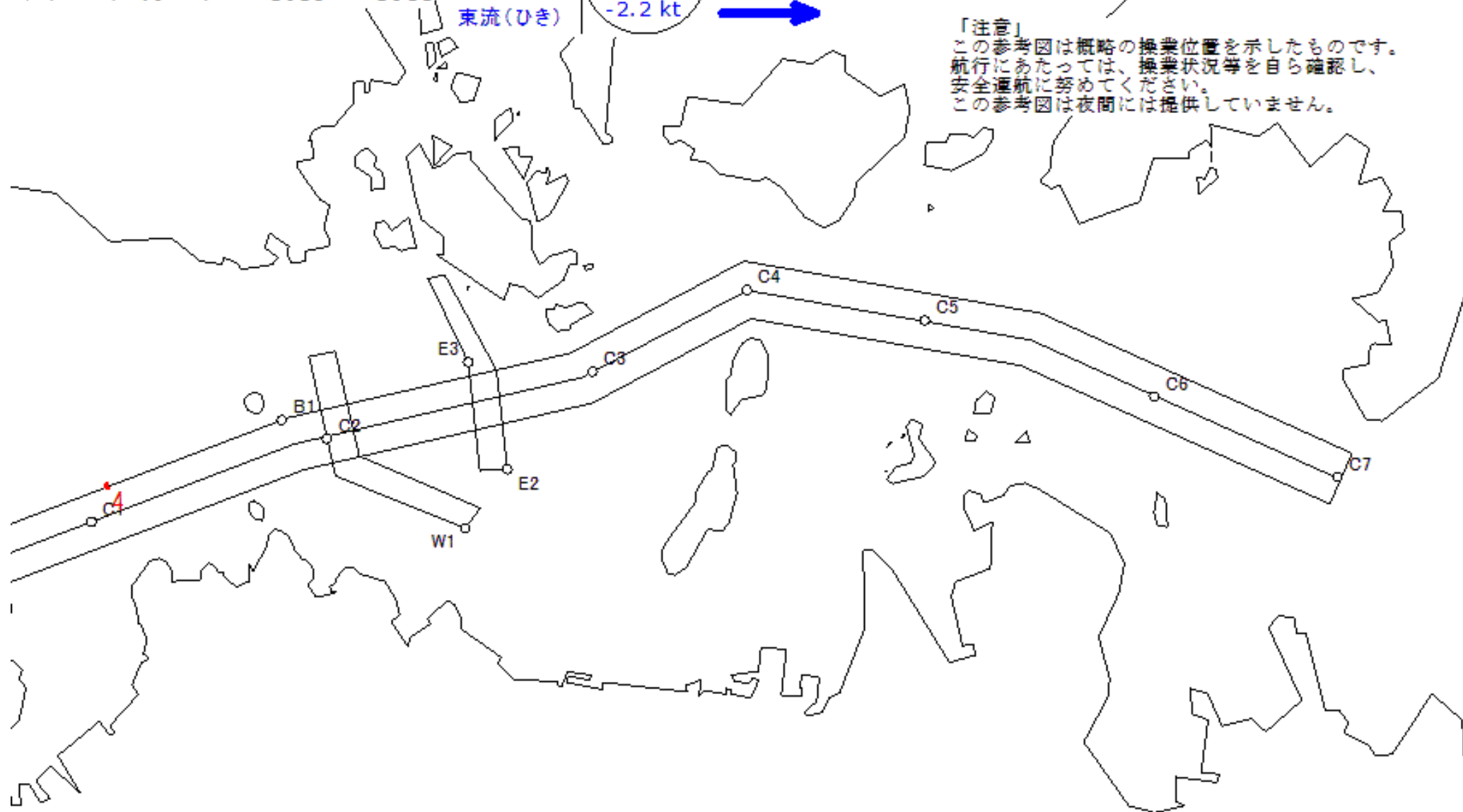
1644

MoonAge  
月齢 29.4

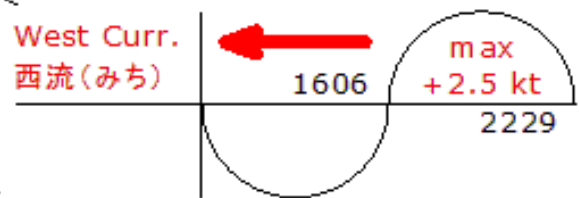


備後瀬戸海上交通センター情報課  
TEL (0877) 49-2223  
<https://www6.kaiho.mlit.go.jp/bisan/>

「注意」  
この参考図は概略の操業位置を示したものです。  
航行にあたっては、操業状況等を自ら確認し、  
安全運航に努めてください。  
この参考図は夜間には提供していません。



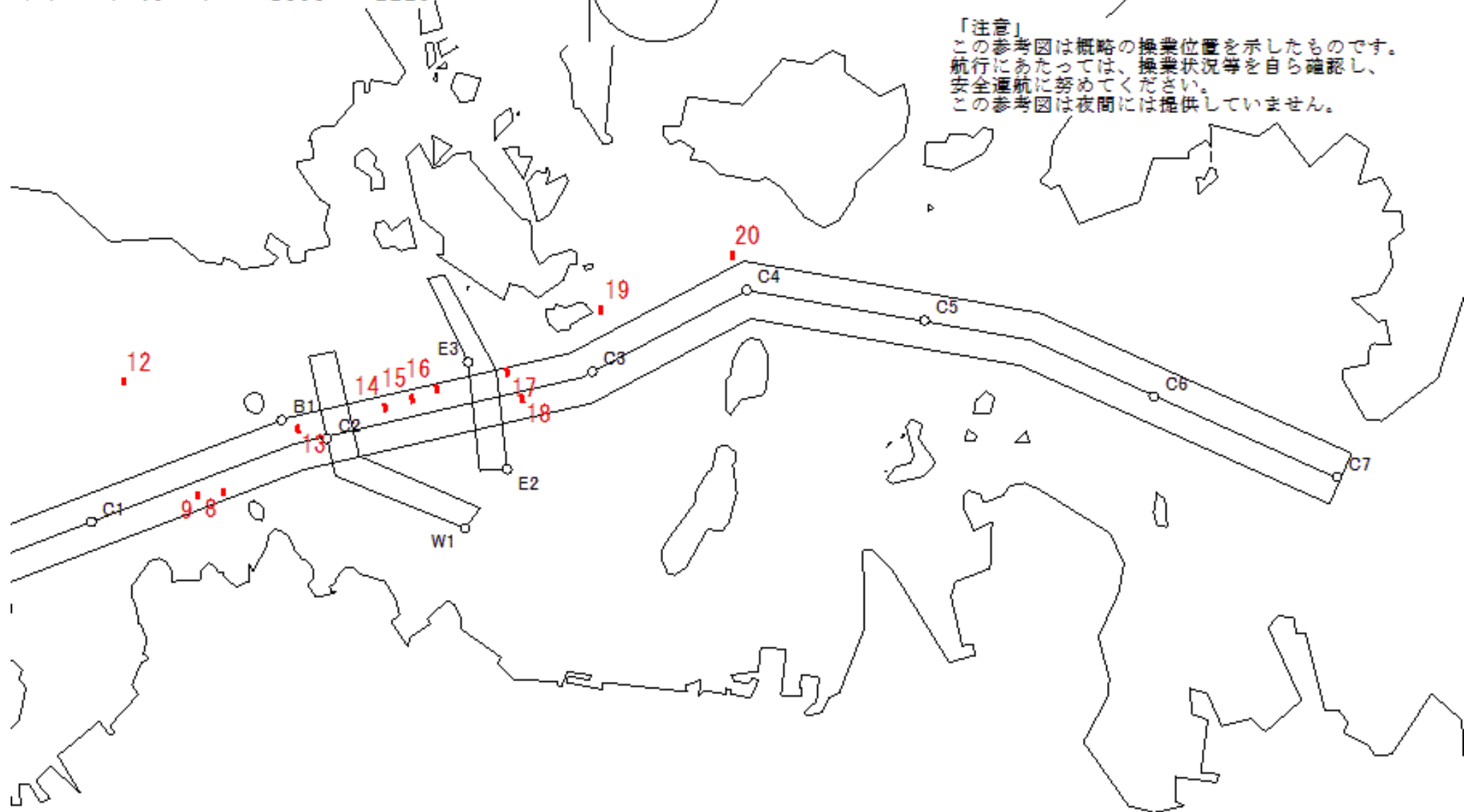
Stow-net Fishing operation figure  
こませ網漁船操業状況参考図  
令和04年8月26日 1606 ~ 2229



MoonAge  
月齢 28.4

備後瀬戸海上交通センター情報課  
TEL (0877) 49-2223  
<https://www6.kaiho.mlit.go.jp/bisan/>

「注意」  
この参考図は概略の操業位置を示したものです。  
航行にあたっては、操業状況等を自ら確認し、  
安全運航に努めてください。  
この参考図は夜間には提供していません。



Stow-net Fishing operation figure  
こませ網漁船操業状況参考図  
令和04年8月25日 1523 ~ 2154

West Curr.  
西流(みち)



1523

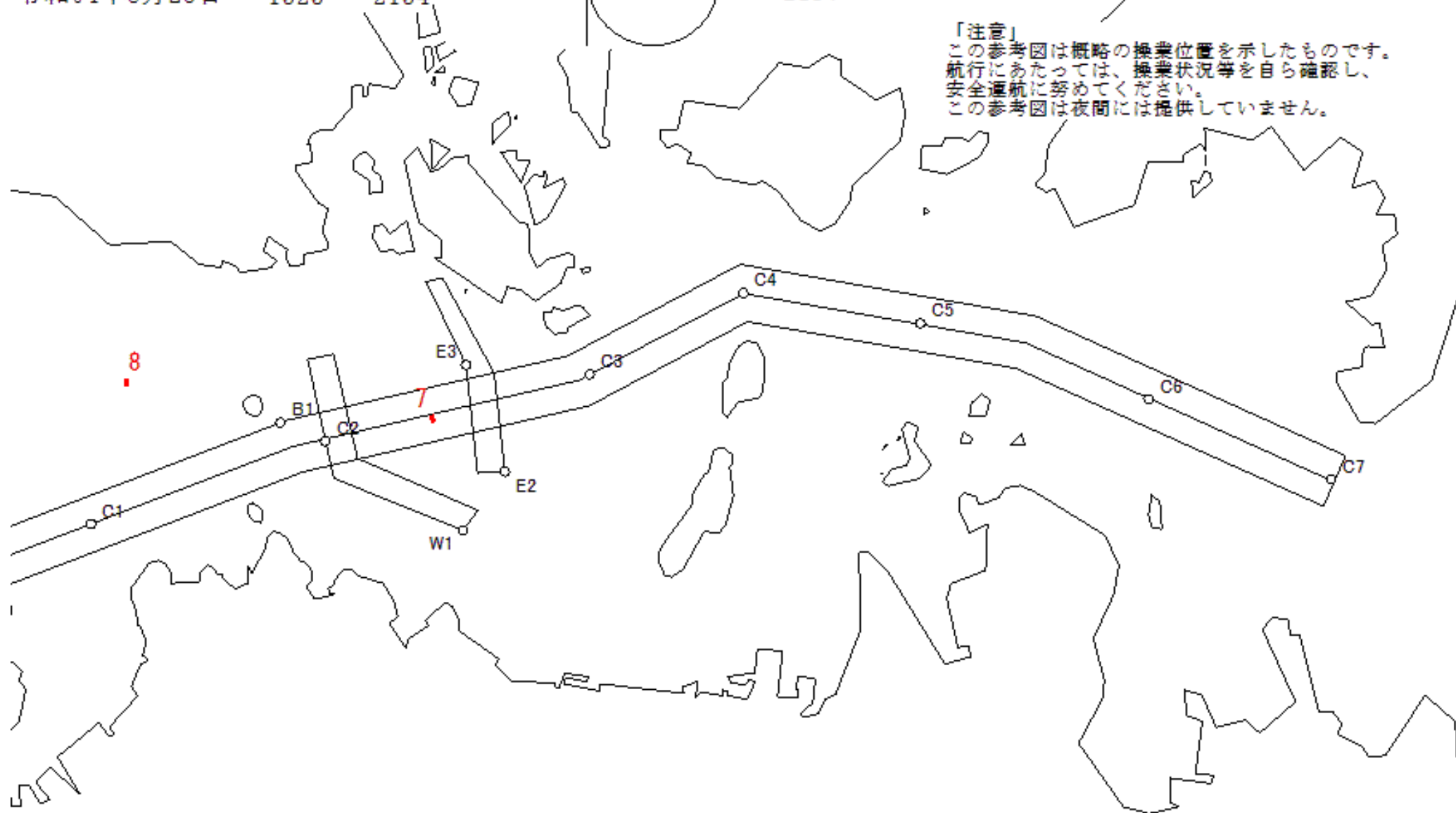
max  
+2.2 kt  
2154

MoonAge  
月齢 27.4



備後瀬戸海上交通センター情報課  
TEL (0877) 49-2223  
<https://www6.kaiho.mlit.go.jp/bisan/>

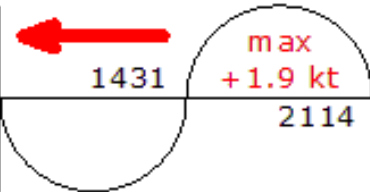
「注意」  
この参考図は概略の操業位置を示したものです。  
航行にあたっては、操業状況等を自ら確認し、  
安全運航に努めてください。  
この参考図は夜間には提供していません。





Stow-net Fishing operation figure  
こませ網漁船操業状況参考図  
令和04年8月24日 1431 ~ 2114

West Curr.  
西流(みち)

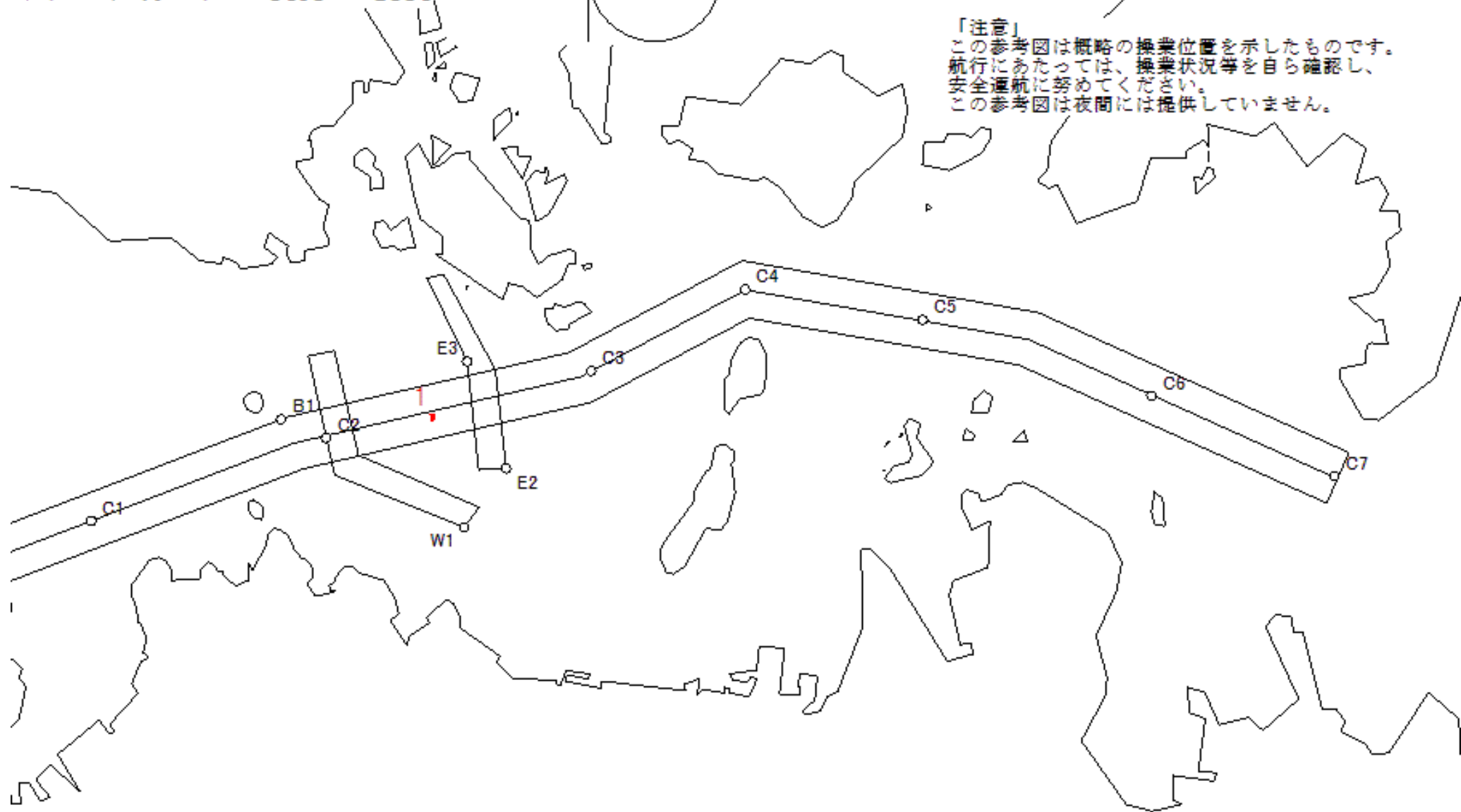


MoonAge  
月齢 26.4



備後瀬戸海上交通センター情報課  
TEL (0877) 49-2223  
<https://www6.kaiho.mlit.go.jp/bisan/>

「注意」  
この参考図は概略の操業位置を示したものです。  
航行にあたっては、操業状況等を自ら確認し、  
安全運航に努めてください。  
この参考図は夜間には提供していません。



Stow-net Fishing operation figure  
こませ網漁船操業状況参考図

令和04年8月18日 0210 ~ 0840

East Curr.  
東流(ひき)

0210

max  
-2.0 kt

0840



MoonAge  
月齢 20.4

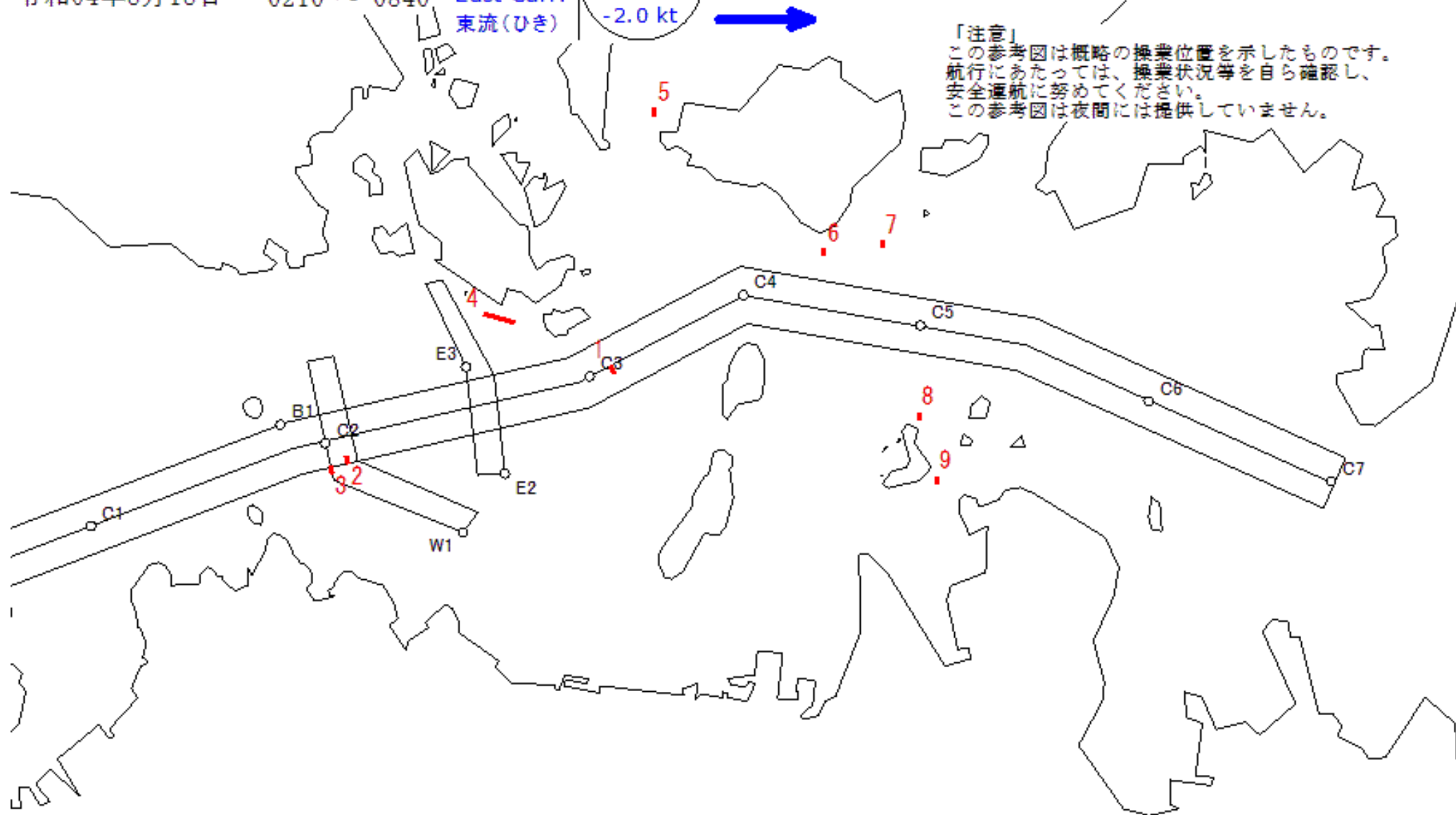


備後瀬戸海上交通センター情報課

TEL (0877) 49-2223

<https://www6.kaiho.mlit.go.jp/bisan/>

「注意」  
この参考図は概略の操業位置を示したものです。  
航行にあたっては、操業状況等を自ら確認し、  
安全運航に努めてください。  
この参考図は夜間には提供していません。



Stow-net Fishing operation figure  
こませ網漁船操業状況参考図

令和04年8月17日 1402 ~ 2020

East Curr.  
東流(ひき)

1402

max  
-2.0 kt

2020



MoonAge  
月齢 19.4

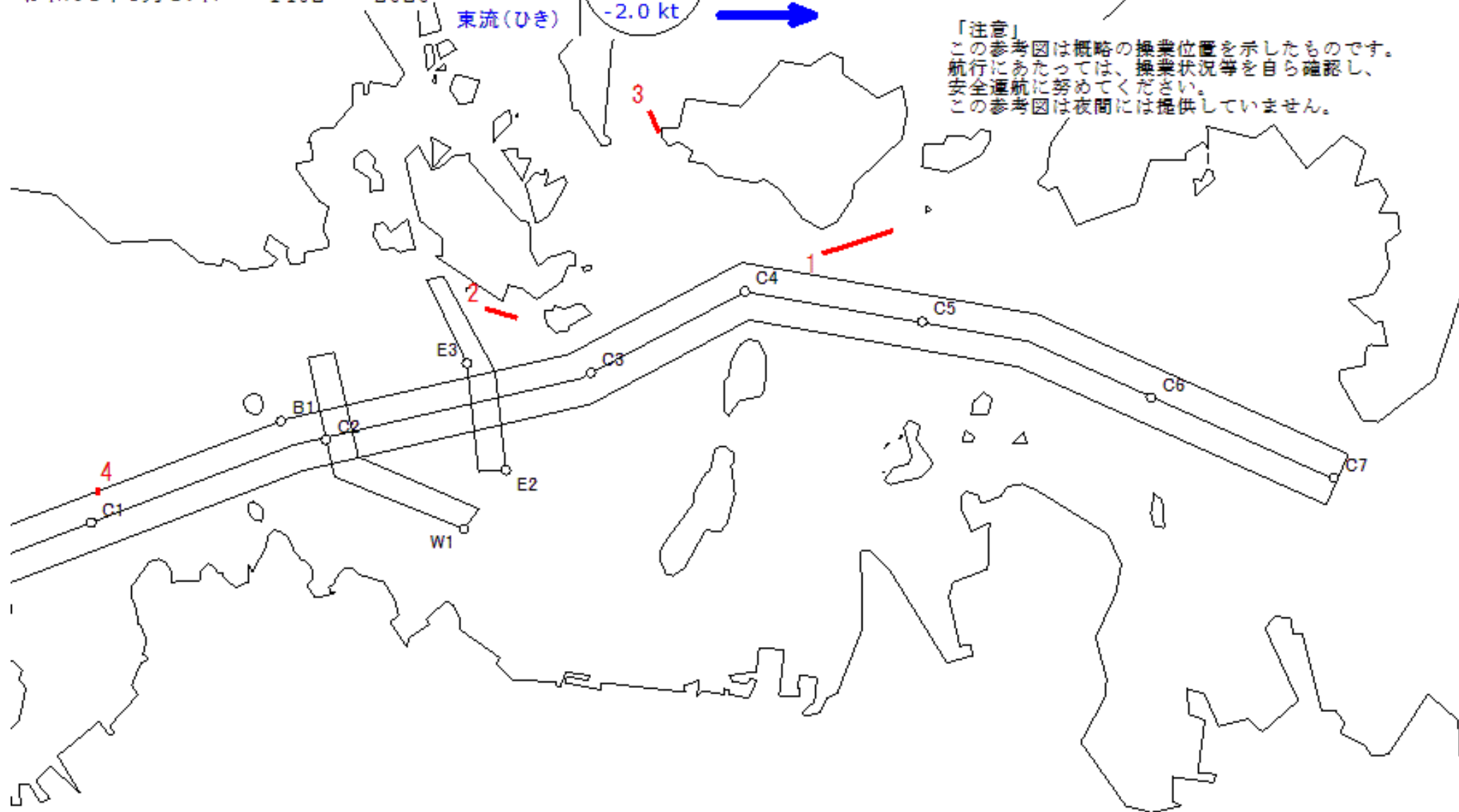


備後瀬戸海上交通センター情報課

TEL (0877) 49-2223

<https://www6.kaiho.mlit.go.jp/bisan/>

「注意」  
この参考図は概略の操業位置を示したものです。  
航行にあたっては、操業状況等を自ら確認し、  
安全通航に努めてください。  
この参考図は夜間には提供していません。



Stow-net Fishing operation figure  
こませ網漁船操業状況参考図

令和04年8月17日 0139 ~ 0804

East Curr.  
東流(ひき)

0139

max  
-2.2 kt

0804



MoonAge  
月齢 19.4

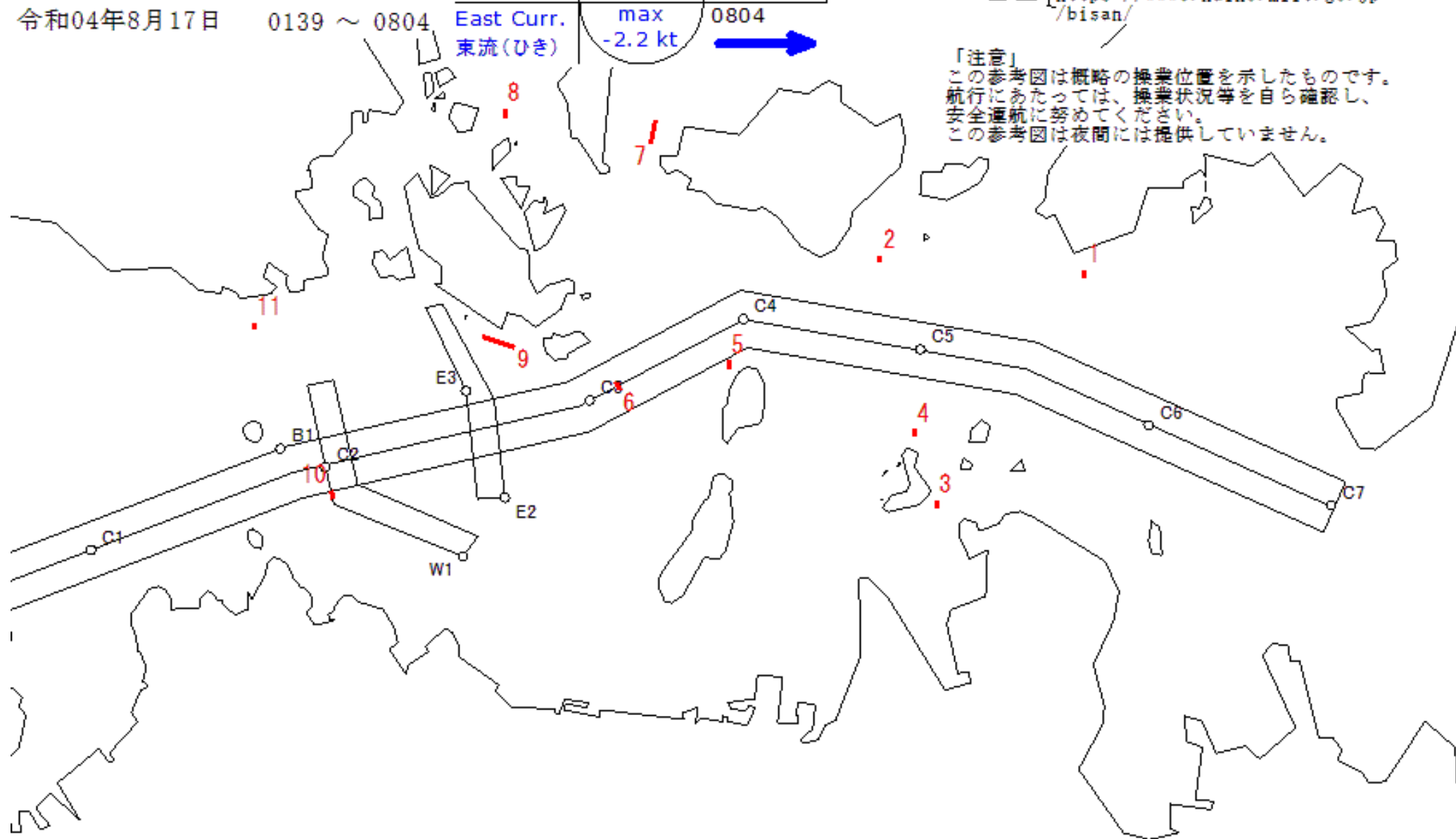


備後瀬戸海上交通センター情報課

TEL (0877) 49-2223

<https://www6.kaiho.mlit.go.jp/bisan/>

「注意」  
この参考図は概略の操業位置を示したものです。  
航行にあたっては、操業状況等を自ら確認し、  
安全運航に努めてください。  
この参考図は夜間には提供していません。



Stow-net Fishing operation figure  
こませ網漁船操業状況参考図

令和04年8月16日 1318 ~ 1944

East Curr.  
東流(ひき)

1318

max  
-2.3 kt

1944



MoonAge  
月齢 18.4

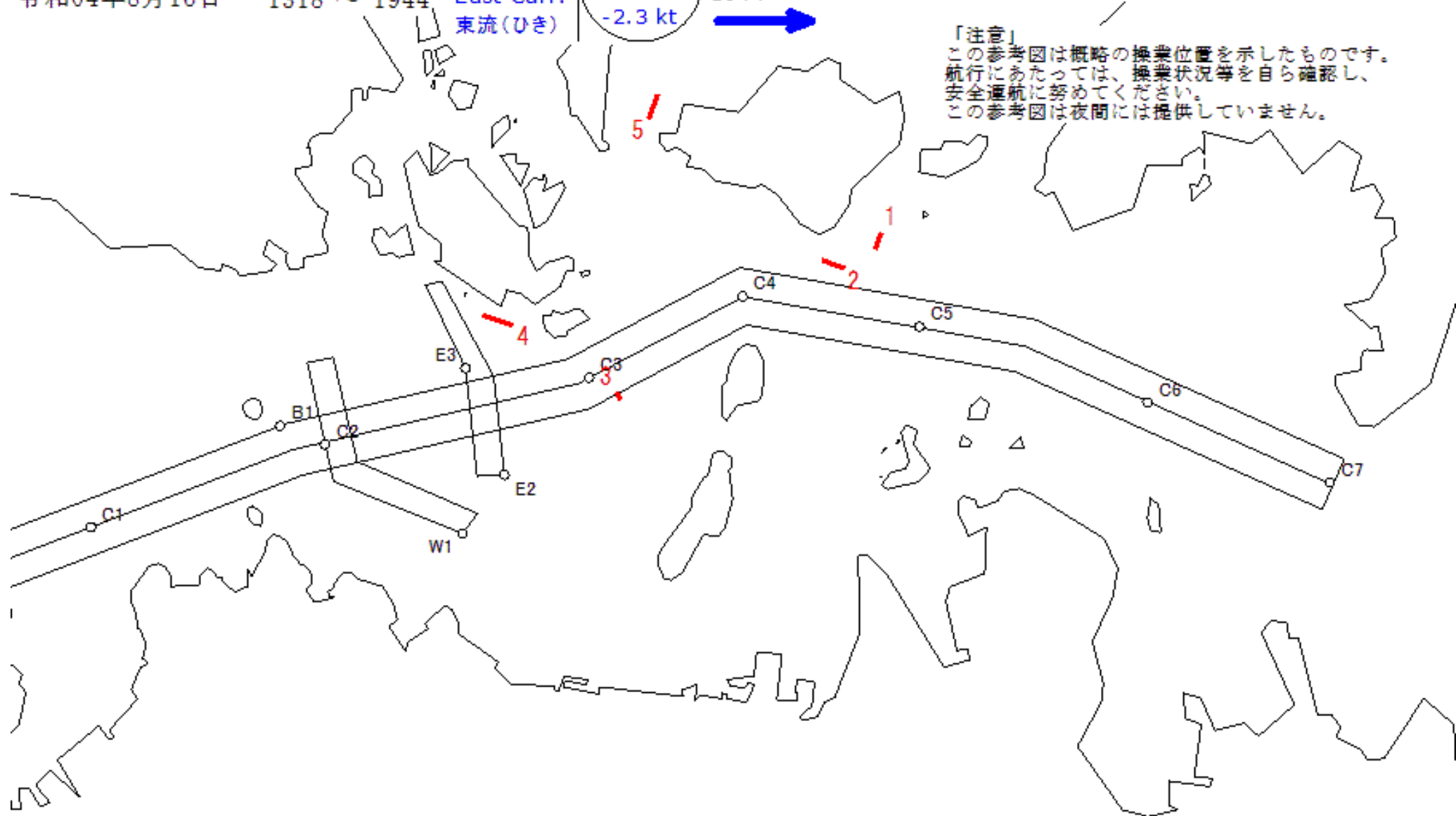


備後瀬戸海上交通センター情報課

TEL (0877) 49-2223

<https://www6.kaiho.mlit.go.jp/bisan/>

「注意」  
この参考図は概略の操業位置を示したものです。  
航行にあたっては、操業状況等を自ら確認し、  
安全運航に努めてください。  
この参考図は夜間には提供していません。



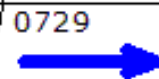
Stow-net Fishing operation figure  
こませ網漁船操業状況参考図

令和04年8月16日 0109 ~ 0729

East Curr.  
東流(ひき)

0109

max  
-2.3 kt



0729

MoonAge  
月齢 18.4

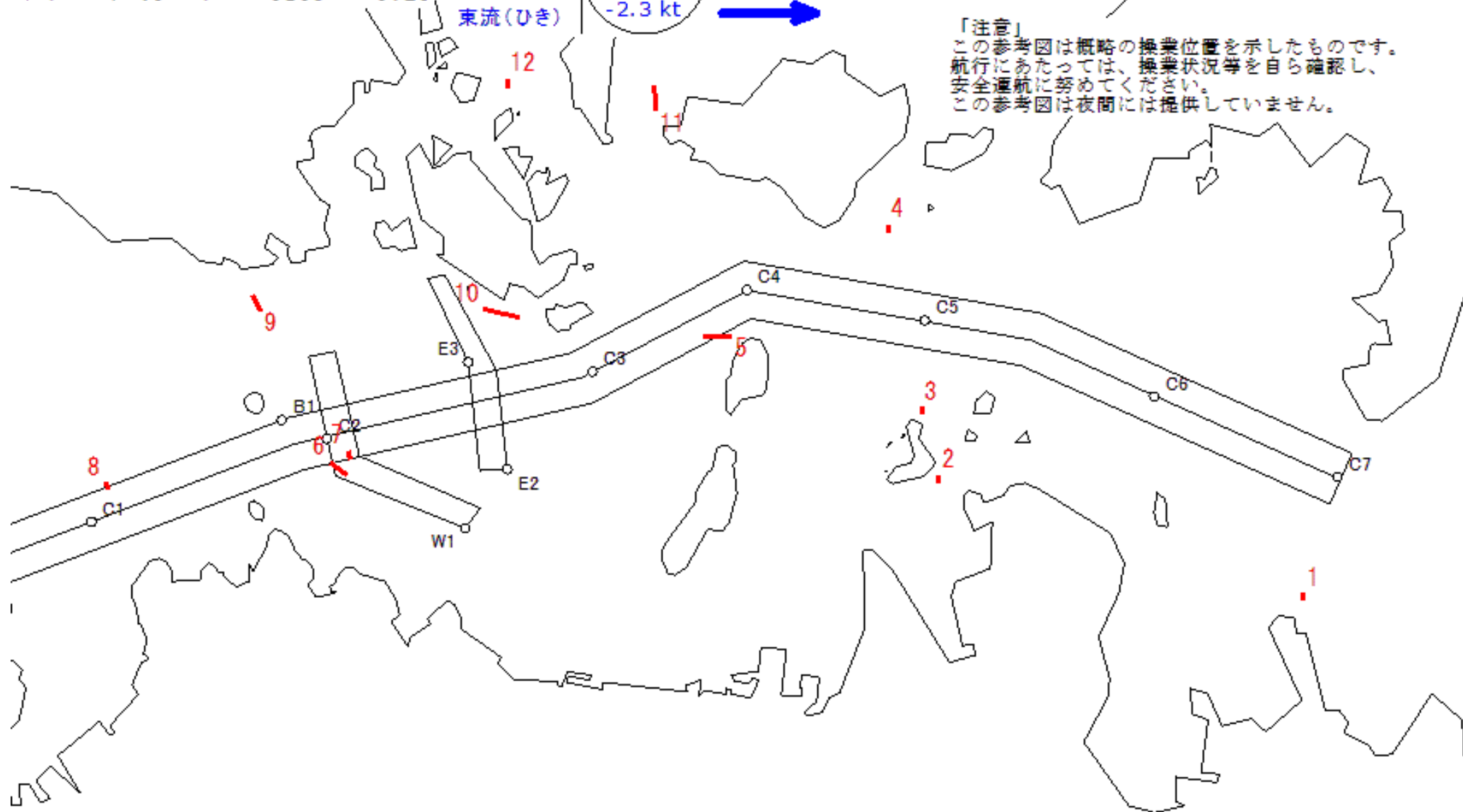


備後瀬戸海上交通センター情報課

TEL (0877) 49-2223

<https://www6.kaiho.mlit.go.jp/bisan/>

「注意」  
この参考図は概略の操業位置を示したものです。  
航行にあたっては、操業状況等を自ら確認し、  
安全運航に努めてください。  
この参考図は夜間には提供していません。



Stow-net Fishing operation figure  
こませ網漁船操業状況参考図

令和04年8月15日 1236 ~ 1907

East Curr.  
東流(ひき)

1236

max  
-2.6 kt

1907



MoonAge  
月齢 17.4

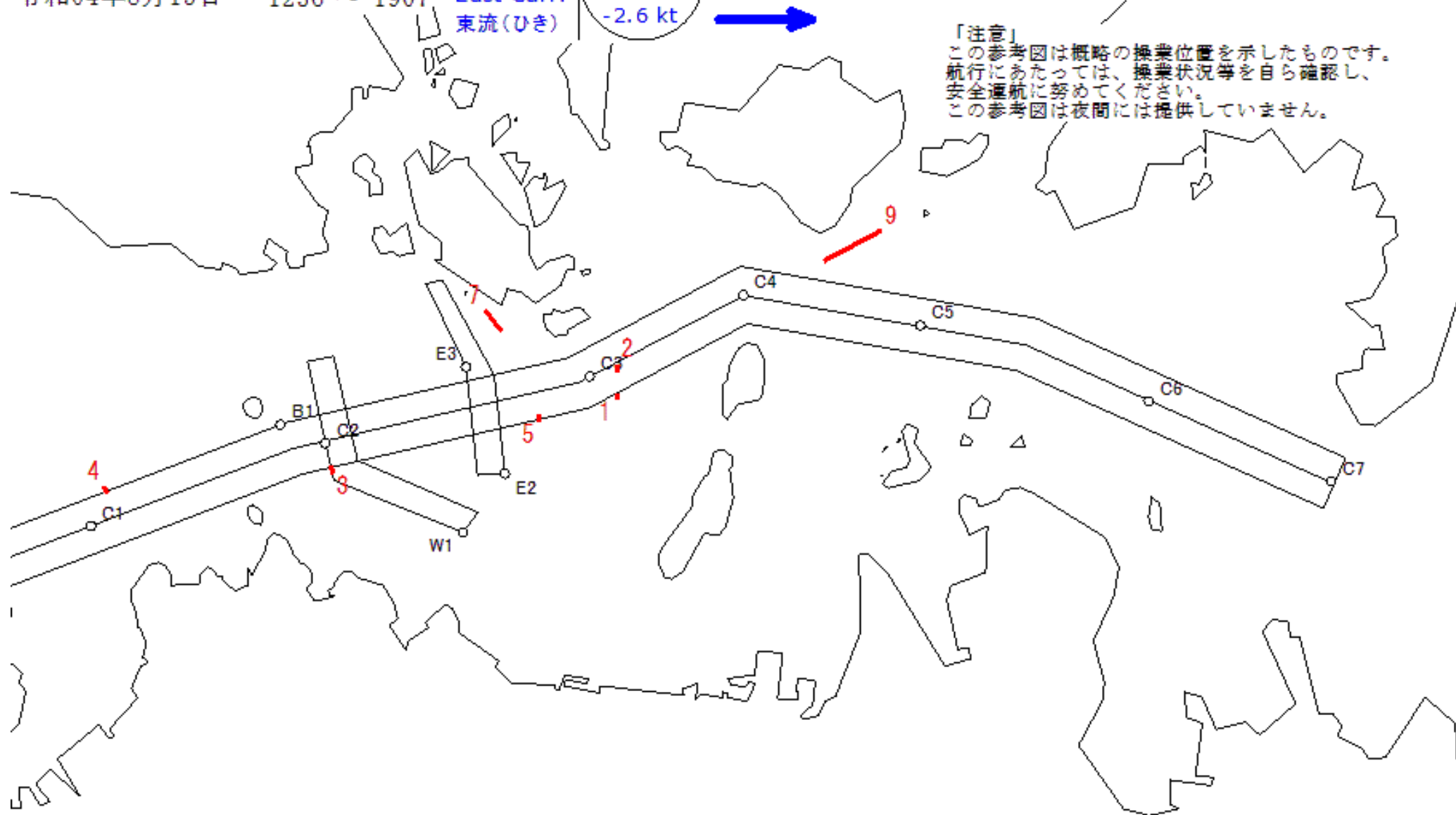


備後瀬戸海上交通センター情報課

TEL (0877) 49-2223

<https://www6.kaiho.mlit.go.jp/bisan/>

「注意」  
この参考図は概略の操業位置を示したものです。  
航行にあたっては、操業状況等を自ら確認し、  
安全運航に努めてください。  
この参考図は夜間には提供していません。



Stow-net Fishing operation figure  
こませ網漁船操業状況参考図

令和04年8月15日 0036 ~ 0653

East Curr.  
東流(ひき)

0036

max  
-2.4 kt

0653



MoonAge  
月齢 17.4

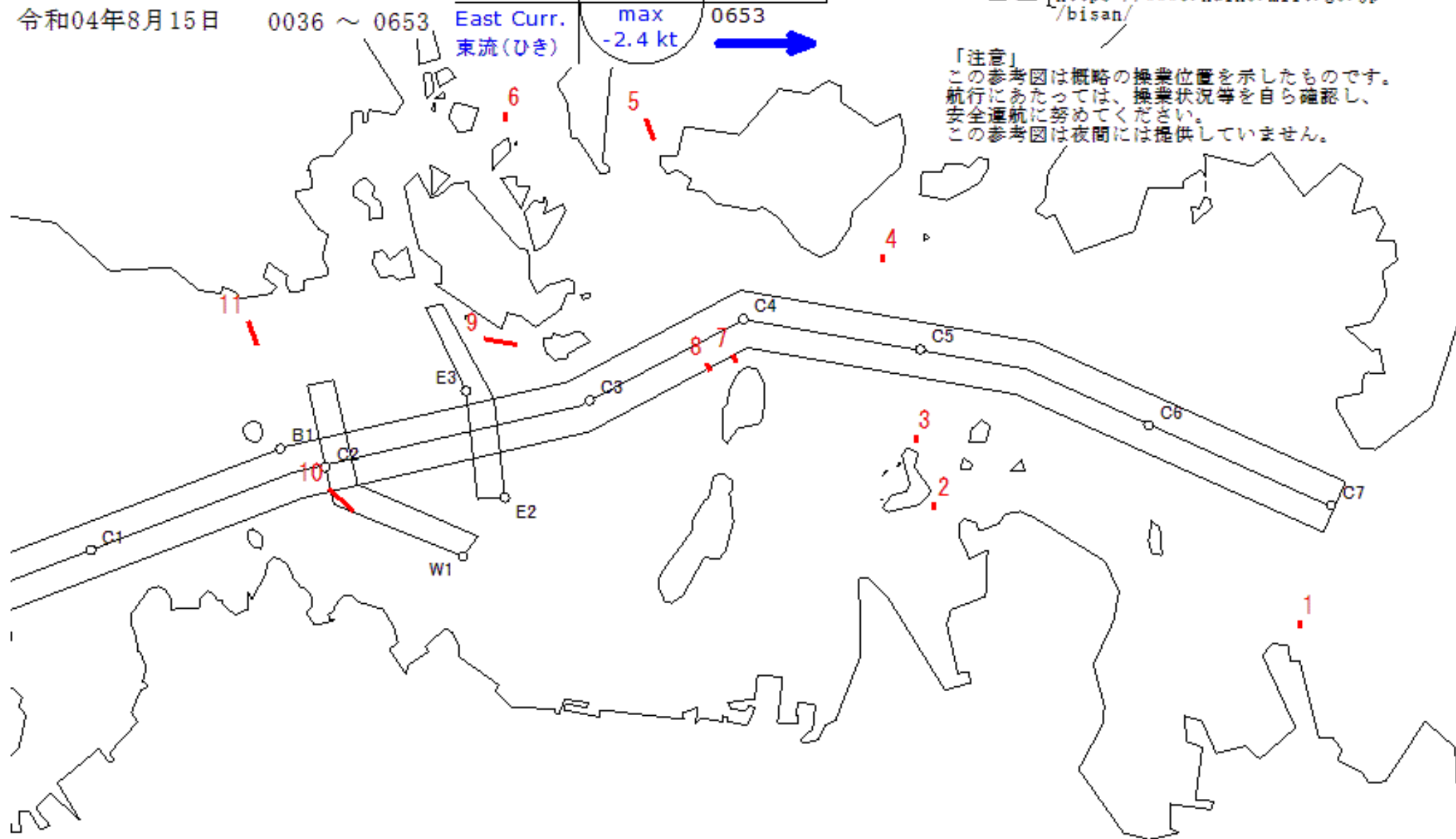


備後瀬戸海上交通センター情報課

TEL (0877) 49-2223

<https://www6.kaiho.mlit.go.jp/bisan/>

「注意」  
この参考図は概略の操業位置を示したものです。  
航行にあたっては、操業状況等を自ら確認し、  
安全運航に努めてください。  
この参考図は夜間には提供していません。





Stow-net Fishing operation figure  
こませ網漁船操業状況参考図

令和04年8月14日 1152 ~ 1828

East Curr.  
東流(ひき)

1152

max  
-2.7 kt



1828

MoonAge  
月齢 16.4

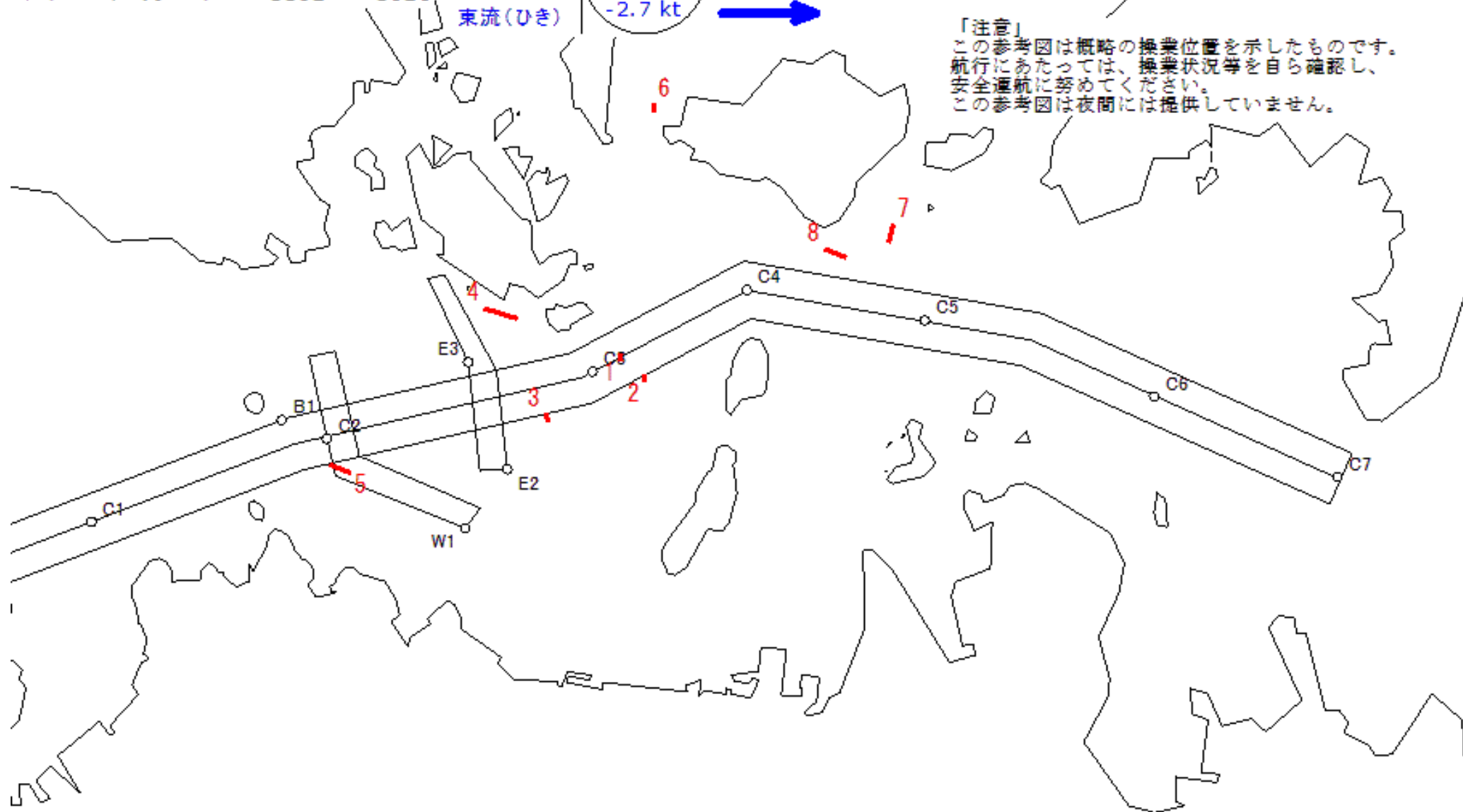


備後瀬戸海上交通センター情報課

TEL (0877) 49-2223

<https://www6.kaiho.mlit.go.jp/bisan/>

「注意」  
この参考図は概略の操業位置を示したものです。  
航行にあたっては、操業状況等を自ら確認し、  
安全運航に努めてください。  
この参考図は夜間には提供していません。



Stow-net Fishing operation figure  
こませ網漁船操業状況参考図

令和04年8月13日 1107 ~ 1746

East Curr.  
東流(ひき)

1107

max  
-2.8 kt

1746



MoonAge  
月齢 15.4

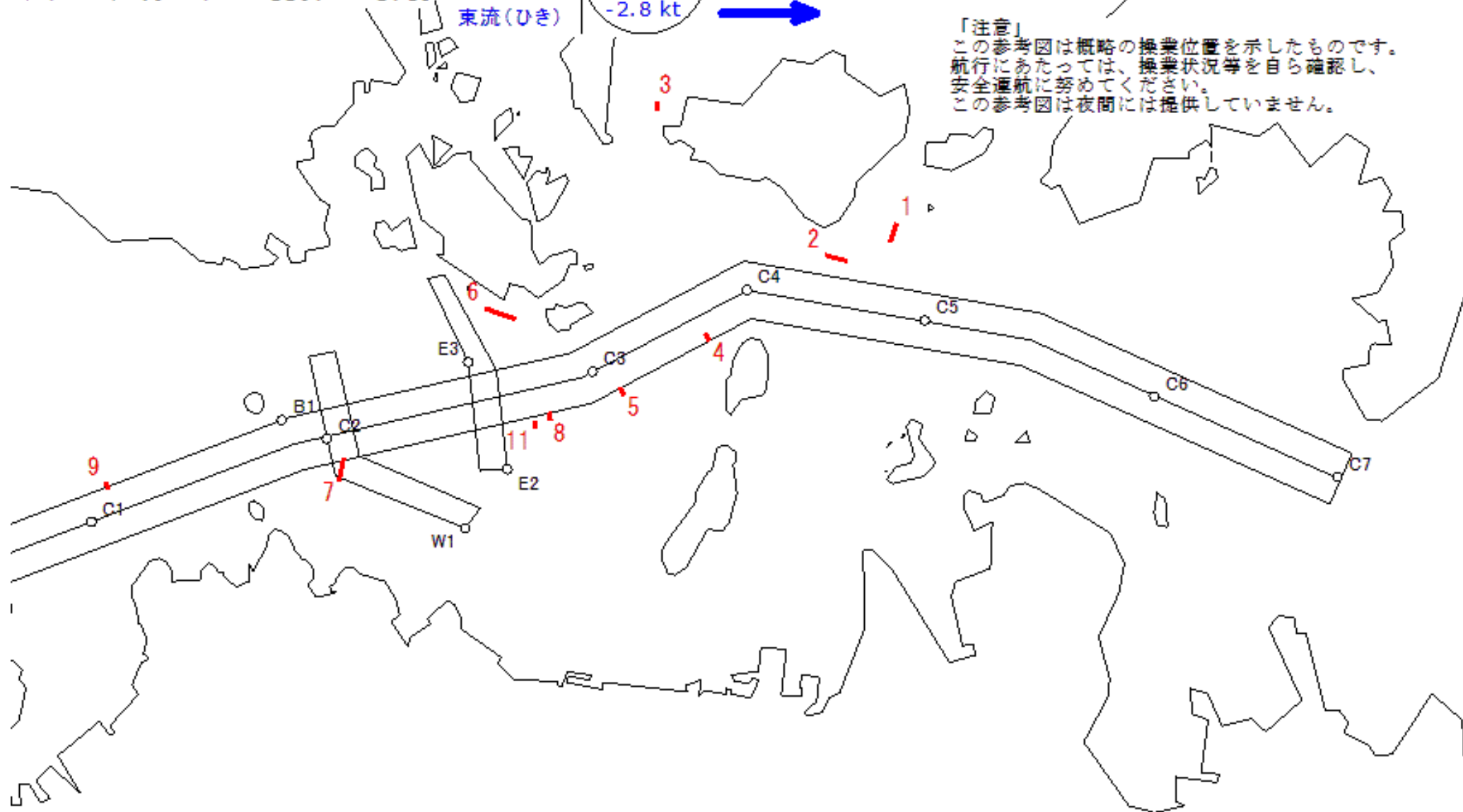


備後瀬戸海上交通センター情報課

TEL (0877) 49-2223

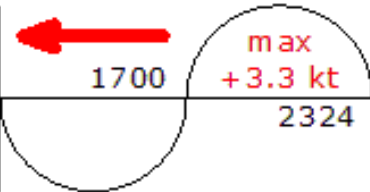
<https://www6.kaiho.mlit.go.jp/bisan/>

「注意」  
この参考図は概略の操業位置を示したものです。  
航行にあたっては、操業状況等を自ら確認し、  
安全運航に努めてください。  
この参考図は夜間には提供していません。



Stow-net Fishing operation figure  
こませ網漁船操業状況参考図  
令和04年8月12日 1700 ~ 2324

West Curr.  
西流(みち)

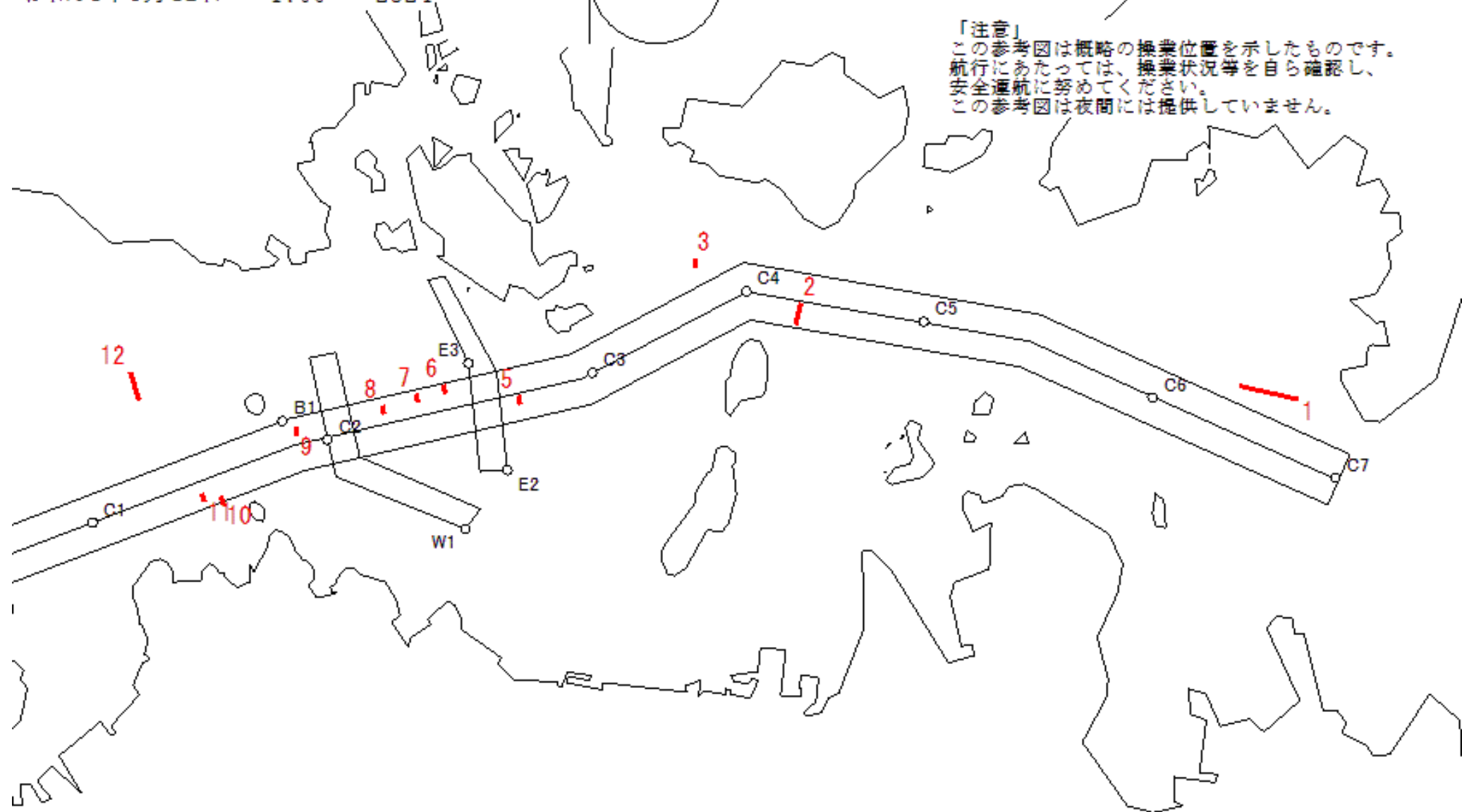


MoonAge  
月齢 14.4



備後瀬戸海上交通センター情報課  
TEL (0877) 49-2223  
<https://www6.kaiho.mlit.go.jp/bisan/>

「注意」  
この参考図は概略の操業位置を示したものです。  
航行にあたっては、操業状況等を自ら確認し、  
安全運航に努めてください。  
この参考図は夜間には提供していません。



Stow-net Fishing operation figure  
こませ網漁船操業状況参考図

令和04年8月12日 1018 ~ 1700

East Curr.  
東流(ひき)

1018

max  
-2.6 kt

1700



MoonAge  
月齢 14.4

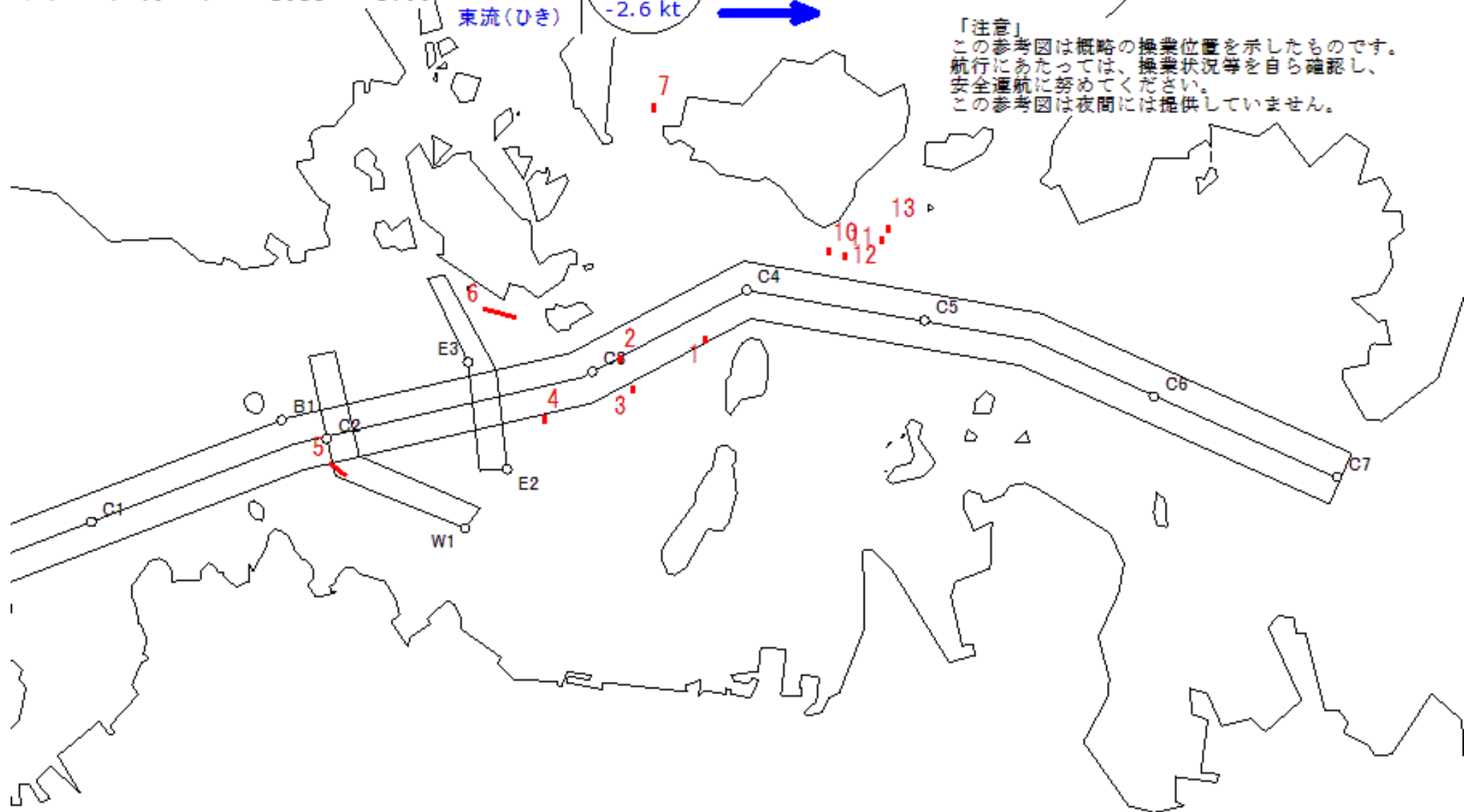


備後瀬戸海上交通センター情報課

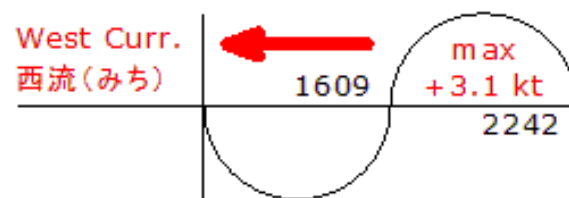
TEL (0877) 49-2223

<https://www6.kaiho.mlit.go.jp/bisan/>

「注意」  
この参考図は概略の操業位置を示したものです。  
航行にあたっては、操業状況等を自ら確認し、  
安全運航に努めてください。  
この参考図は夜間には提供していません。



Stow-net Fishing operation figure  
こませ網漁船操業状況参考図  
令和04年8月11日 1609 ~ 2242

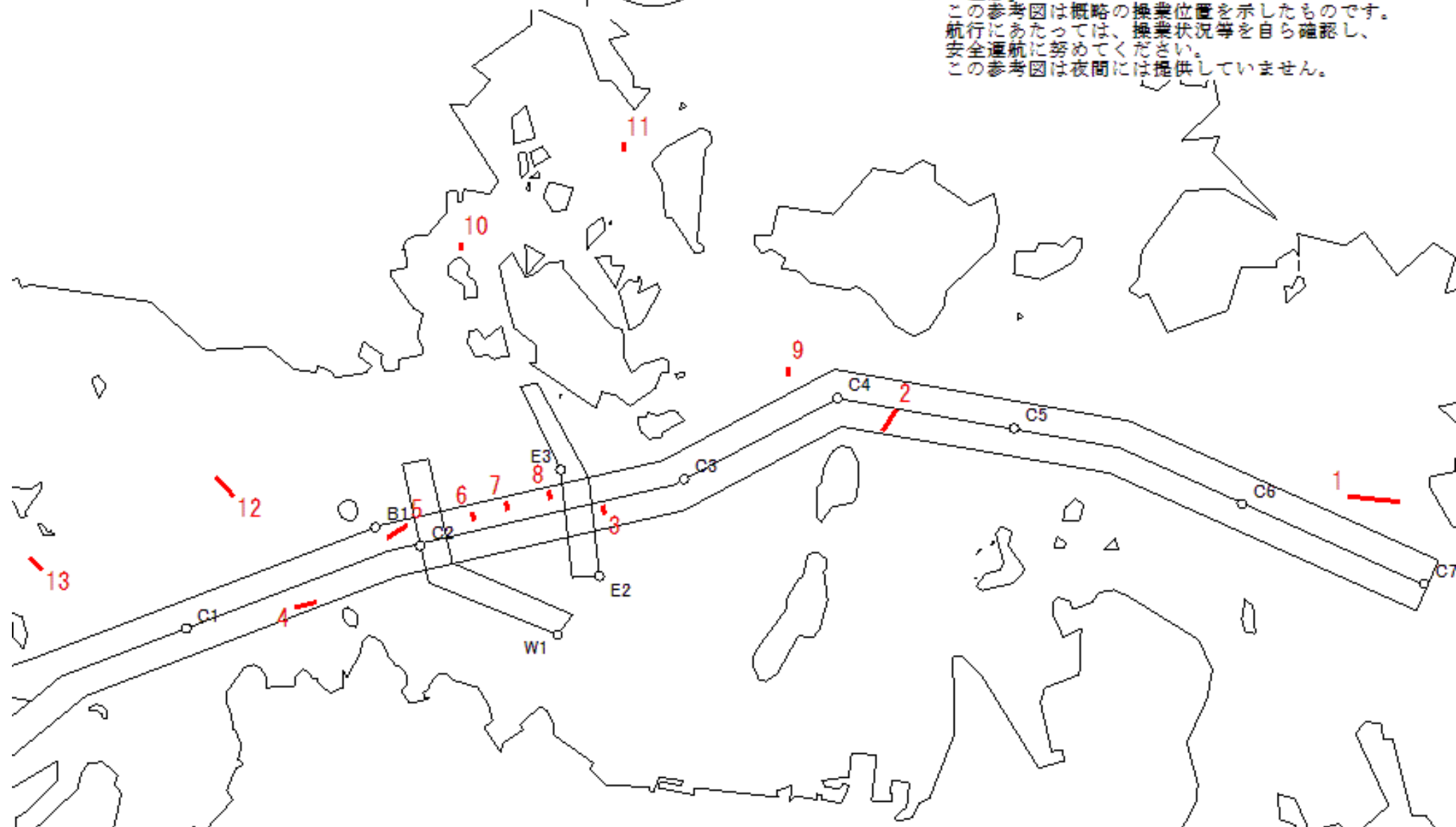


MoonAge  
月齢 13.4



備後瀬戸海上交通センター情報課  
TEL (0877) 49-2223  
<https://www6.kaiho.mlit.go.jp/bisan/>

「注意」  
この参考図は概略の操業位置を示したものです。  
航行にあたっては、操業状況等を自ら確認し、  
安全運航に努めてください。  
この参考図は夜間には提供していません。



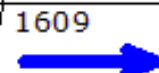
Stow-net Fishing operation figure  
こませ網漁船操業状況参考図

令和04年8月11日 0924 ~ 1609

East Curr.  
東流(ひき)

0924

max  
-2.4 kt



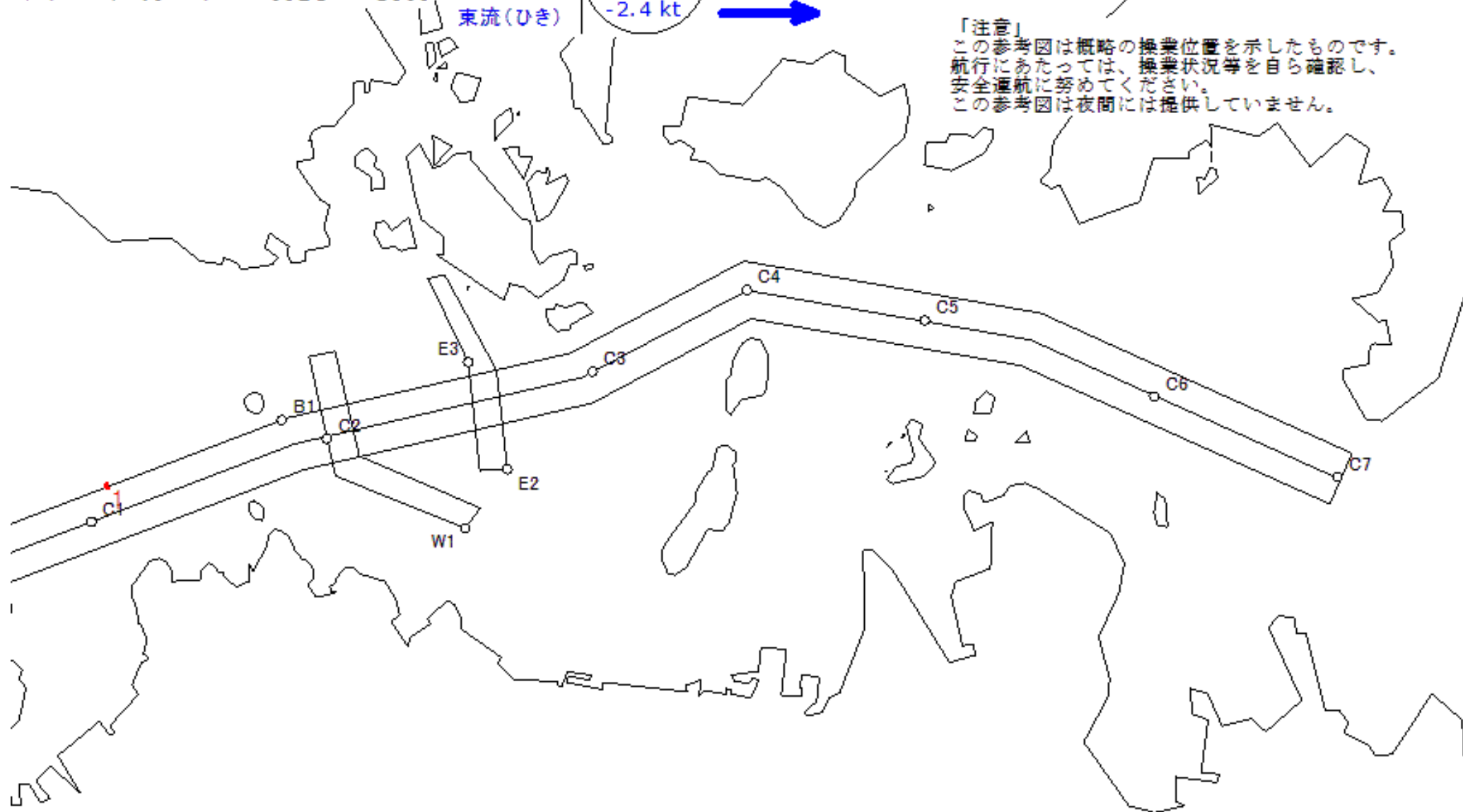
1609

MoonAge  
月齢 13.4

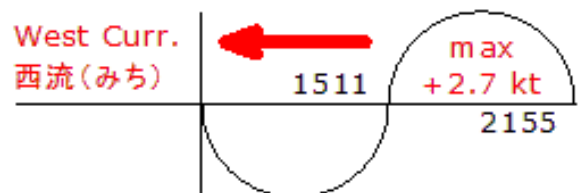


備後瀬戸海上交通センター情報課  
TEL (0877) 49-2223  
<https://www6.kaiho.mlit.go.jp/bisan/>

「注意」  
この参考図は概略の操業位置を示したものです。  
航行にあたっては、操業状況等を自ら確認し、  
安全運航に努めてください。  
この参考図は夜間には提供していません。



Stow-net Fishing operation figure  
こませ網漁船操業状況参考図  
令和04年8月10日 1511 ~ 2155

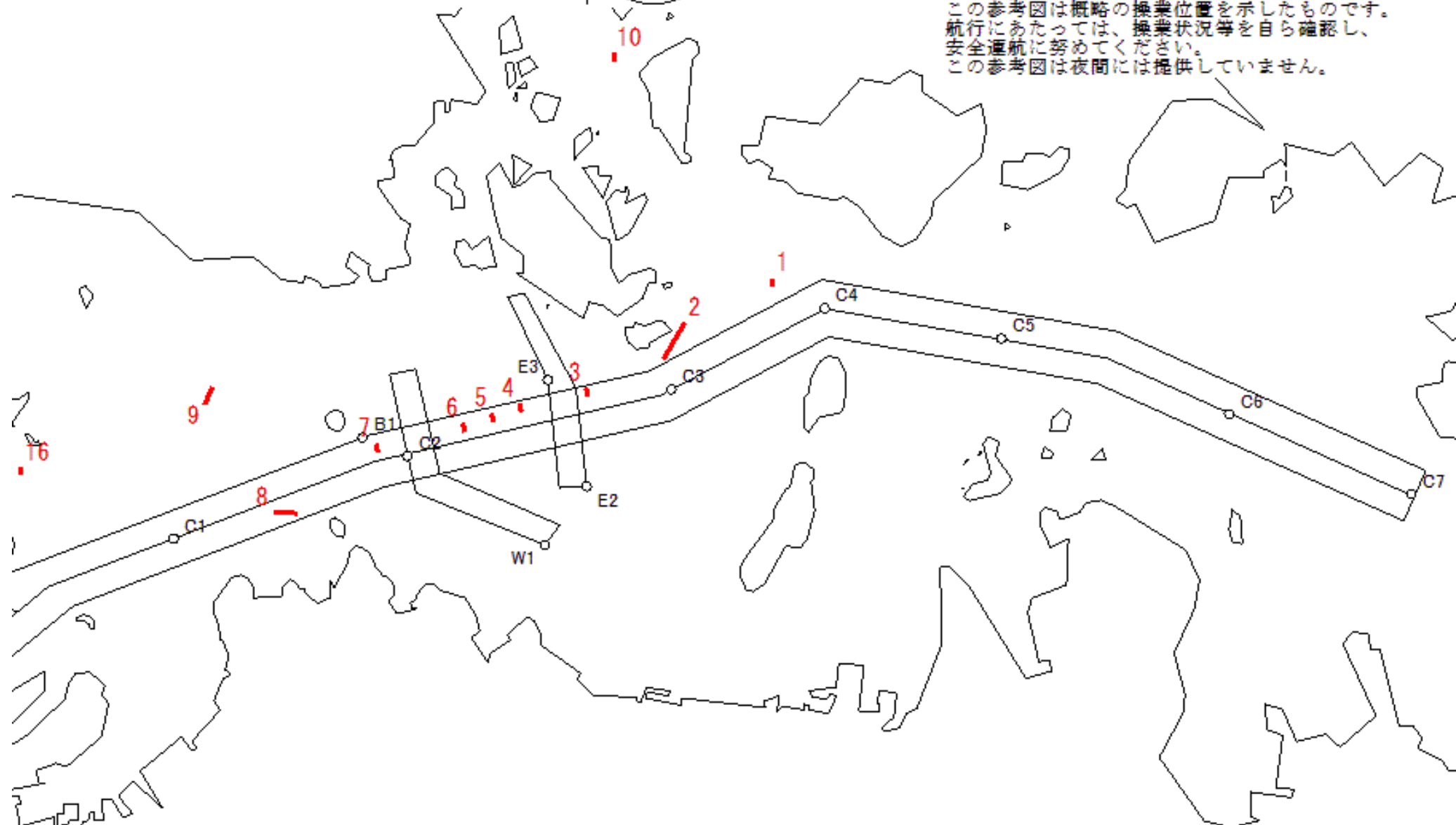


MoonAge  
月齢 12.4



備後瀬戸海上交通センター情報課  
TEL (0877) 49-2223  
<https://www6.kaiho.mlit.go.jp/bisan/>

「注意」  
この参考図は概略の操業位置を示したものです。  
航行にあたっては、操業状況等を自ら確認し、  
安全運航に努めてください。  
この参考図は夜間には提供していません。



Stow-net Fishing operation figure  
こませ網漁船操業状況参考図

令和04年8月4日 0205 ~ 0818

East Curr.  
東流(ひき)

0205

max  
-2.0 kt

0818



MoonAge  
月齢 6.4

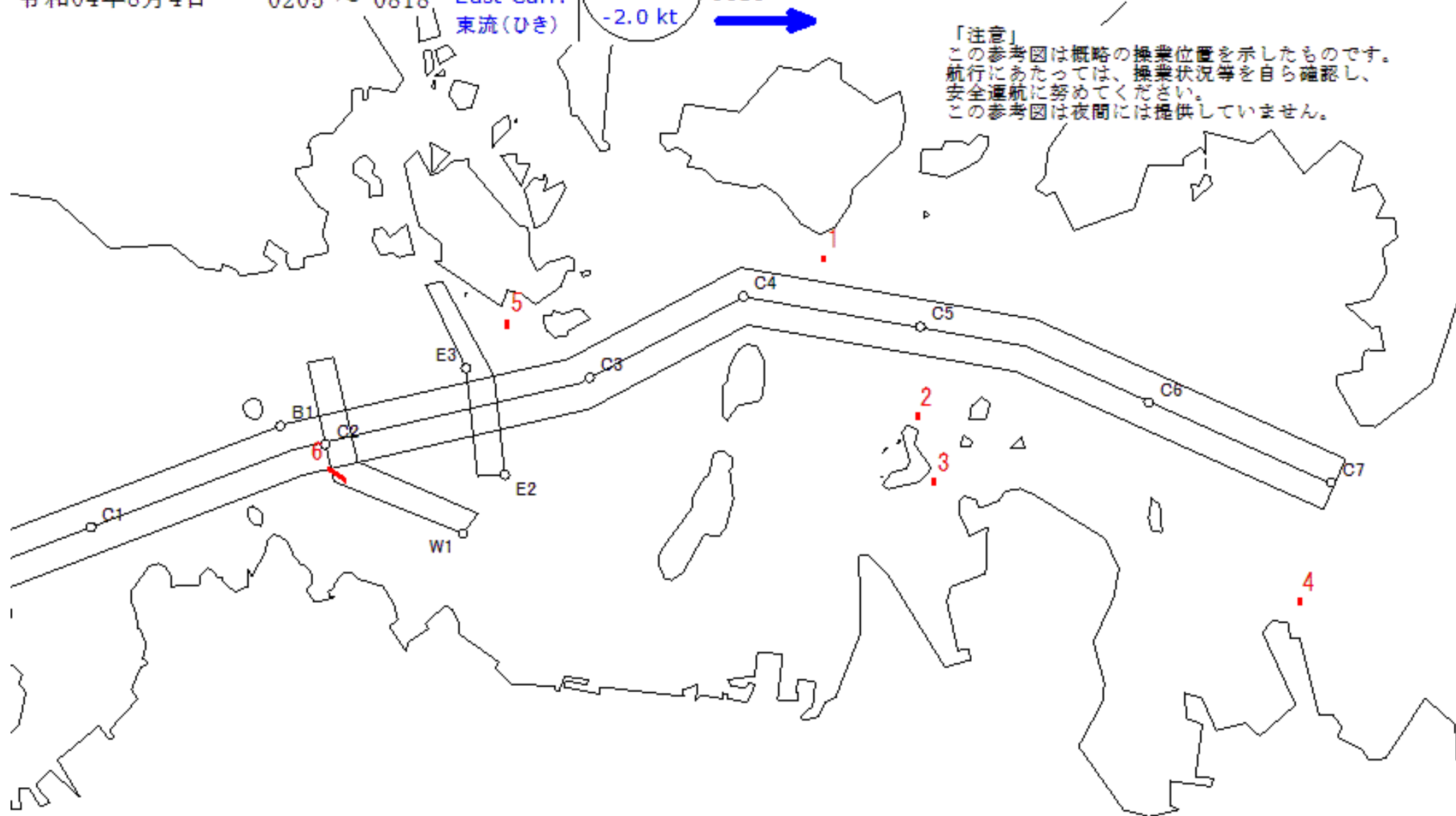


備後瀬戸海上交通センター情報課

TEL (0877) 49-2223

<https://www6.kaiho.mlit.go.jp/bisan/>

「注意」  
この参考図は概略の操業位置を示したものです。  
航行にあたっては、操業状況等を自ら確認し、  
安全運航に努めてください。  
この参考図は夜間には提供していません。





Stow-net Fishing operation figure  
こませ網漁船操業状況参考図

令和04年8月3日 1338 ~ 1948

East Curr.  
東流(ひき)

1338

max  
-2.0 kt

1948

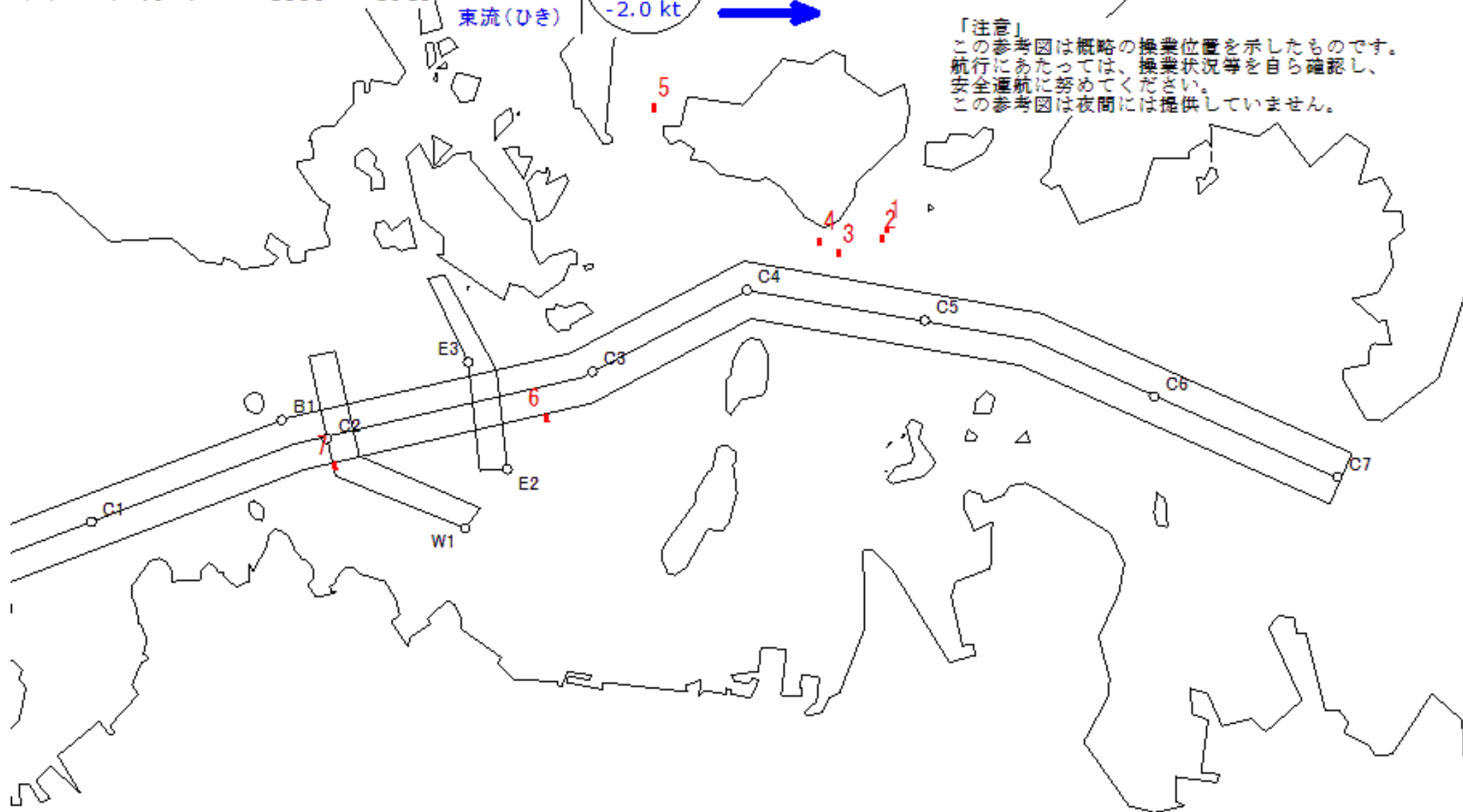


MoonAge  
月齢 5.4



備後瀬戸海上交通センター情報課  
TEL (0877) 49-2223  
<https://www6.kaiho.mlit.go.jp/bisan/>

「注意」  
この参考図は概略の操業位置を示したものです。  
航行にあたっては、操業状況等を自ら確認し、  
安全運航に努めてください。  
この参考図は夜間には提供していません。



Stow-net Fishing operation figure  
こませ網漁船操業状況参考図

令和04年8月3日 0131 ~ 0740

East Curr.  
東流(ひき)

0131

max  
-2.0 kt

0740

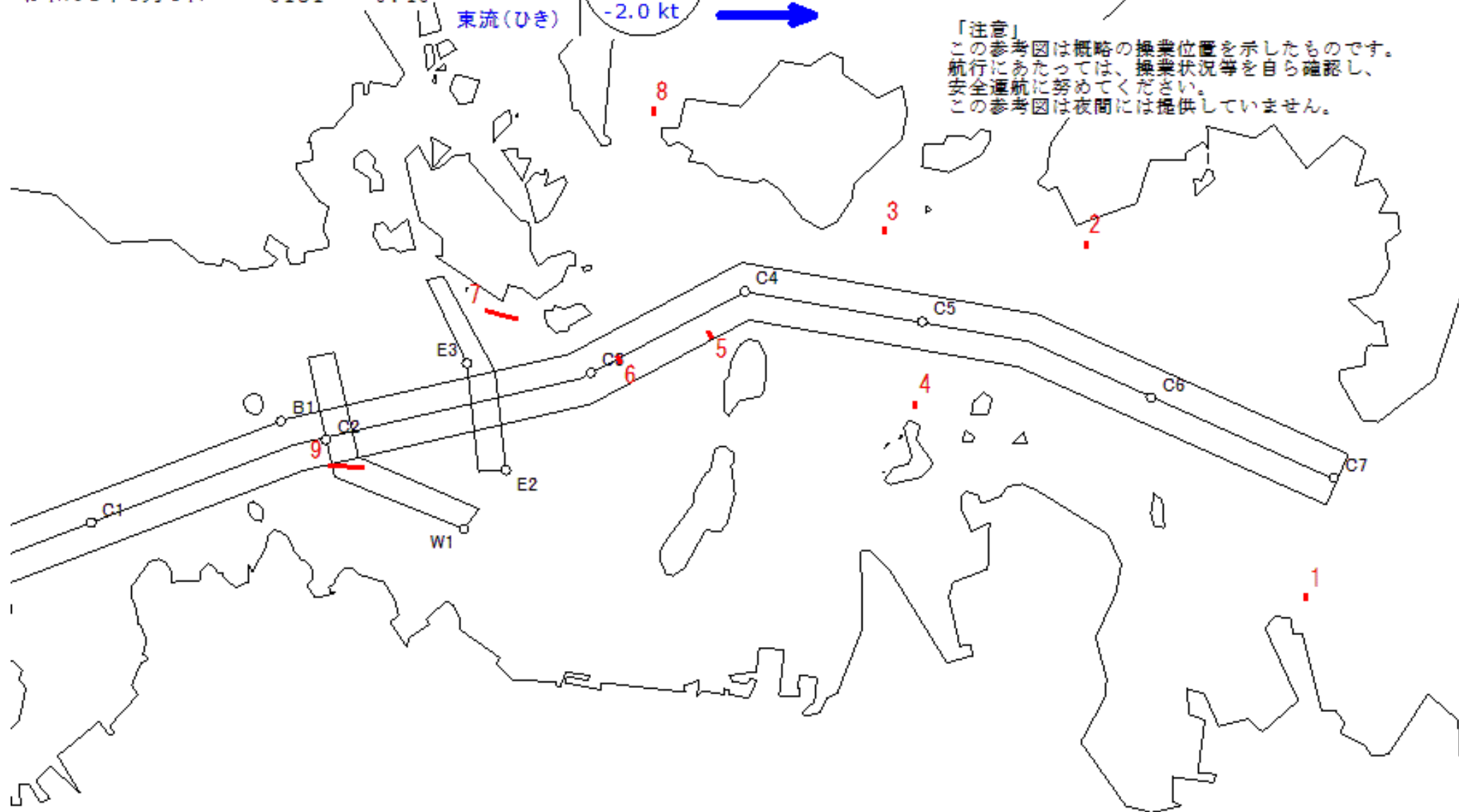


MoonAge  
月齢 5.4



備後瀬戸海上交通センター情報課  
TEL (0877) 49-2223  
<https://www6.kaiho.mlit.go.jp/bisan/>

「注意」  
この参考図は概略の操業位置を示したものです。  
航行にあたっては、操業状況等を自ら確認し、  
安全運航に努めてください。  
この参考図は夜間には提供していません。



Stow-net Fishing operation figure  
こませ網漁船操業状況参考図

令和04年8月2日 1255 ~ 1911

East Curr.  
東流(ひき)

1255

max  
-2.2 kt



1911

MoonAge  
月齢 4.4

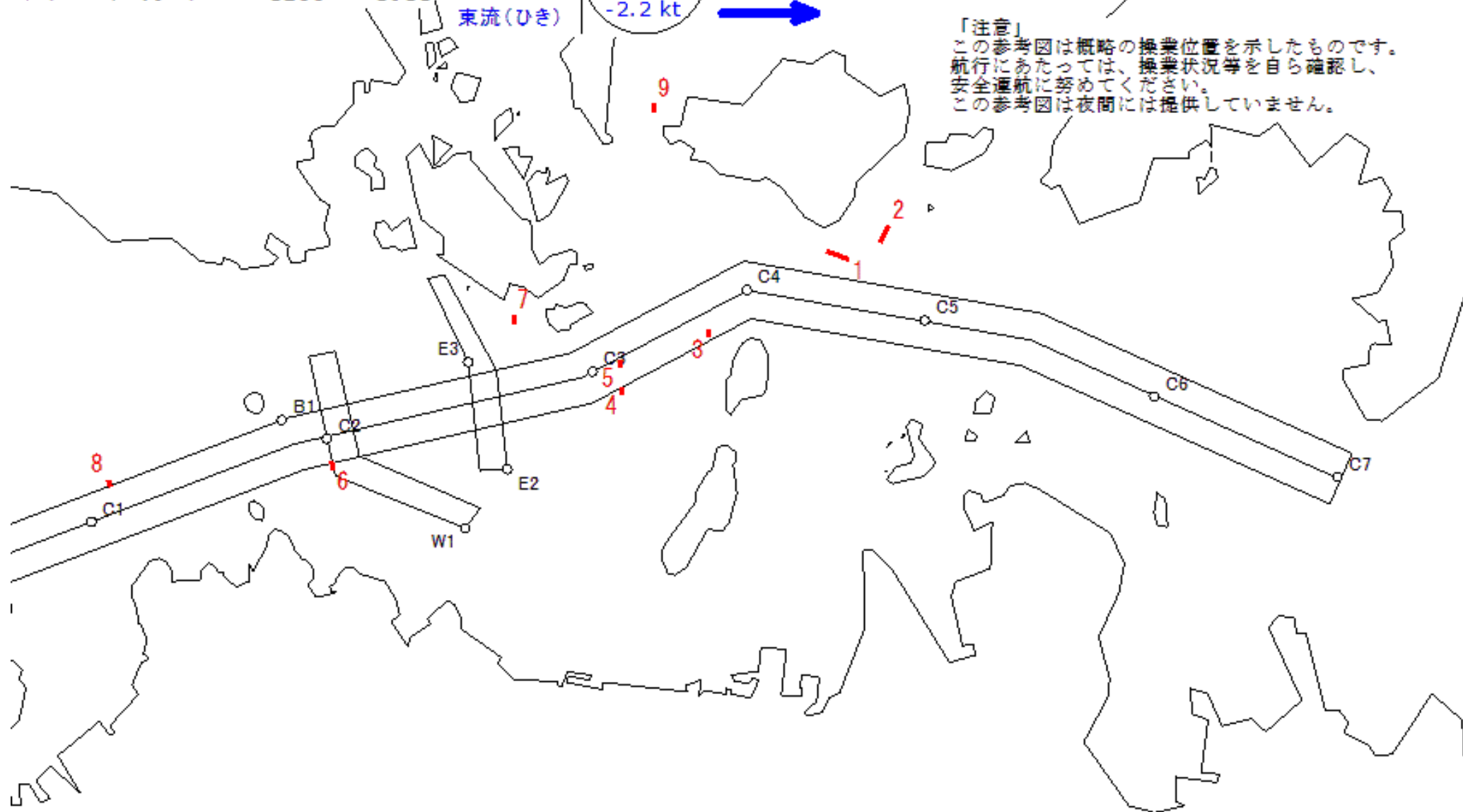


備後瀬戸海上交通センター情報課

TEL (0877) 49-2223

<https://www6.kaiho.mlit.go.jp/bisan/>

「注意」  
この参考図は概略の操業位置を示したものです。  
航行にあたっては、操業状況等を自ら確認し、  
安全運航に努めてください。  
この参考図は夜間には提供していません。



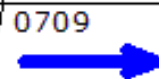
Stow-net Fishing operation figure  
こませ網漁船操業状況参考図

令和04年8月2日 0100 ~ 0709

East Curr.  
東流(ひき)

0100

max  
-2.0 kt



0709

MoonAge  
月齢 4.4

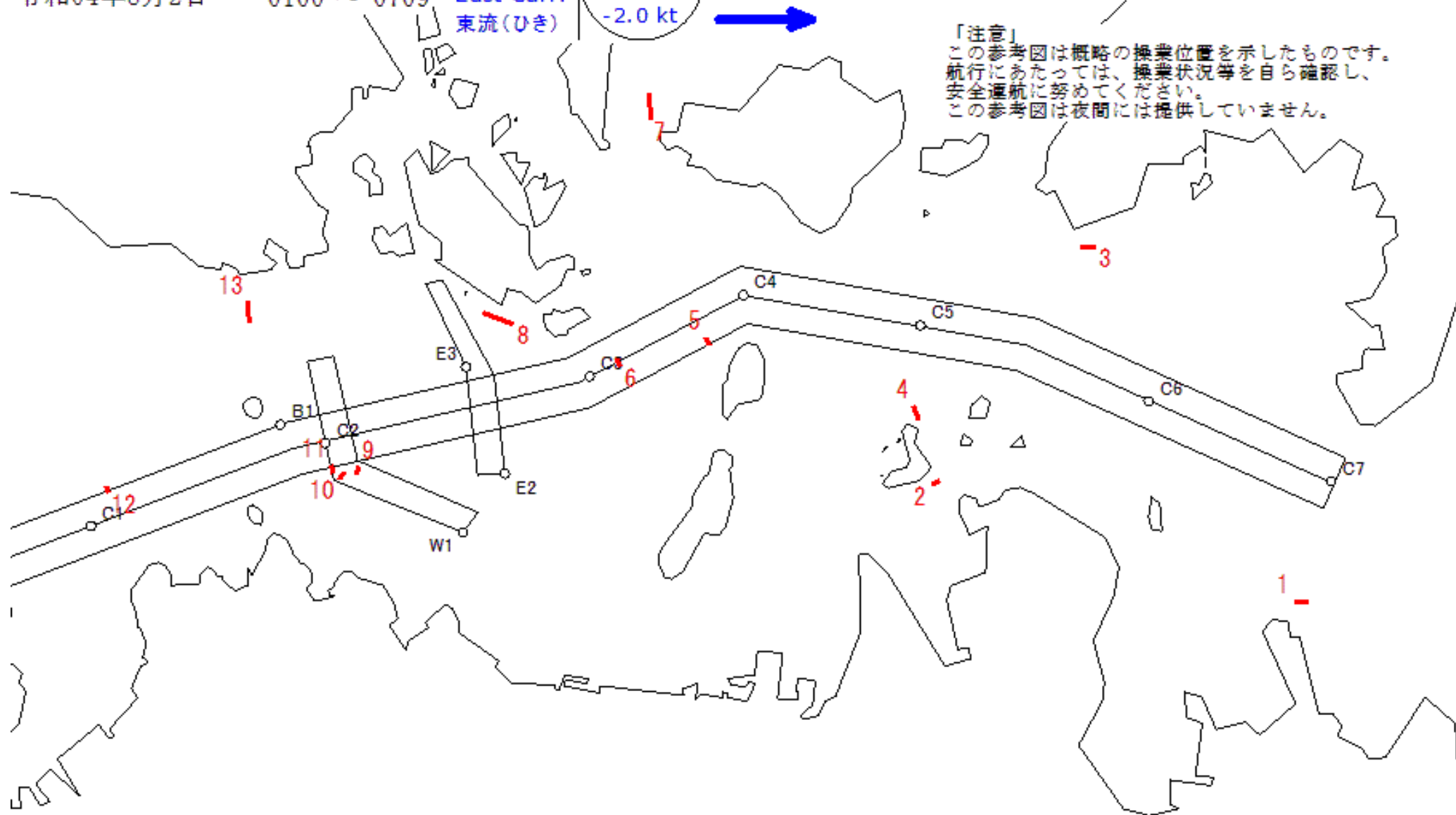


備後瀬戸海上交通センター情報課

TEL (0877) 49-2223

<https://www6.kaiho.mlit.go.jp/bisan/>

「注意」  
この参考図は概略の操業位置を示したものです。  
航行にあたっては、操業状況等を自ら確認し、  
安全運航に努めてください。  
この参考図は夜間には提供していません。



Stow-net Fishing operation figure  
こませ網漁船操業状況参考図

令和04年8月1日 1216 ~ 1836

East Curr.  
東流(ひき)

1216

max  
-2.3 kt



1836

MoonAge  
月齢 3.4

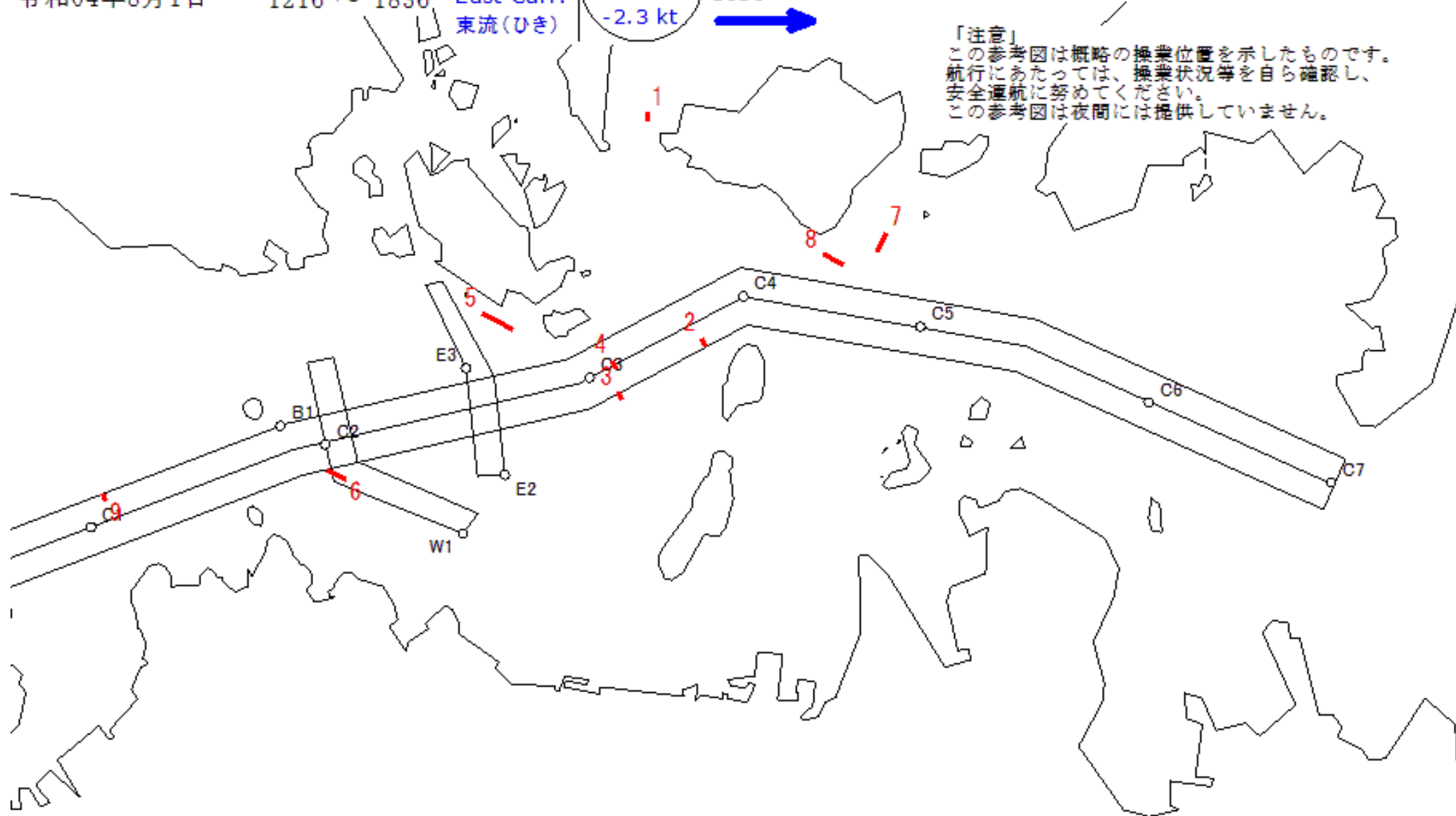


備後瀬戸海上交通センター情報課

TEL (0877) 49-2223

<https://www6.kaiho.mlit.go.jp/bisan/>

「注意」  
この参考図は概略の操業位置を示したものです。  
航行にあたっては、操業状況等を自ら確認し、  
安全運航に努めてください。  
この参考図は夜間には提供していません。



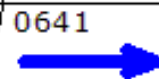
Stow-net Fishing operation figure  
こませ網漁船操業状況参考図

令和04年8月1日 0030 ~ 0641

East Curr.  
東流(ひき)

0030

max  
-2.0 kt



0641

MoonAge  
月齢 3.4



備後瀬戸海上交通センター情報課  
TEL (0877) 49-2223  
<https://www6.kaiho.mlit.go.jp/bisan/>

「注意」  
この参考図は概略の操業位置を示したものです。  
航行にあたっては、操業状況等を自ら確認し、  
安全運航に努めてください。  
この参考図は夜間には提供していません。

