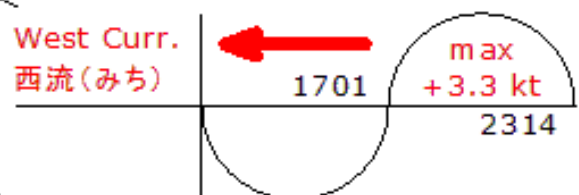


Stow-net Fishing operation figure
こませ網漁船操業状況参考図
令和05年8月31日 1701 ~ 2314

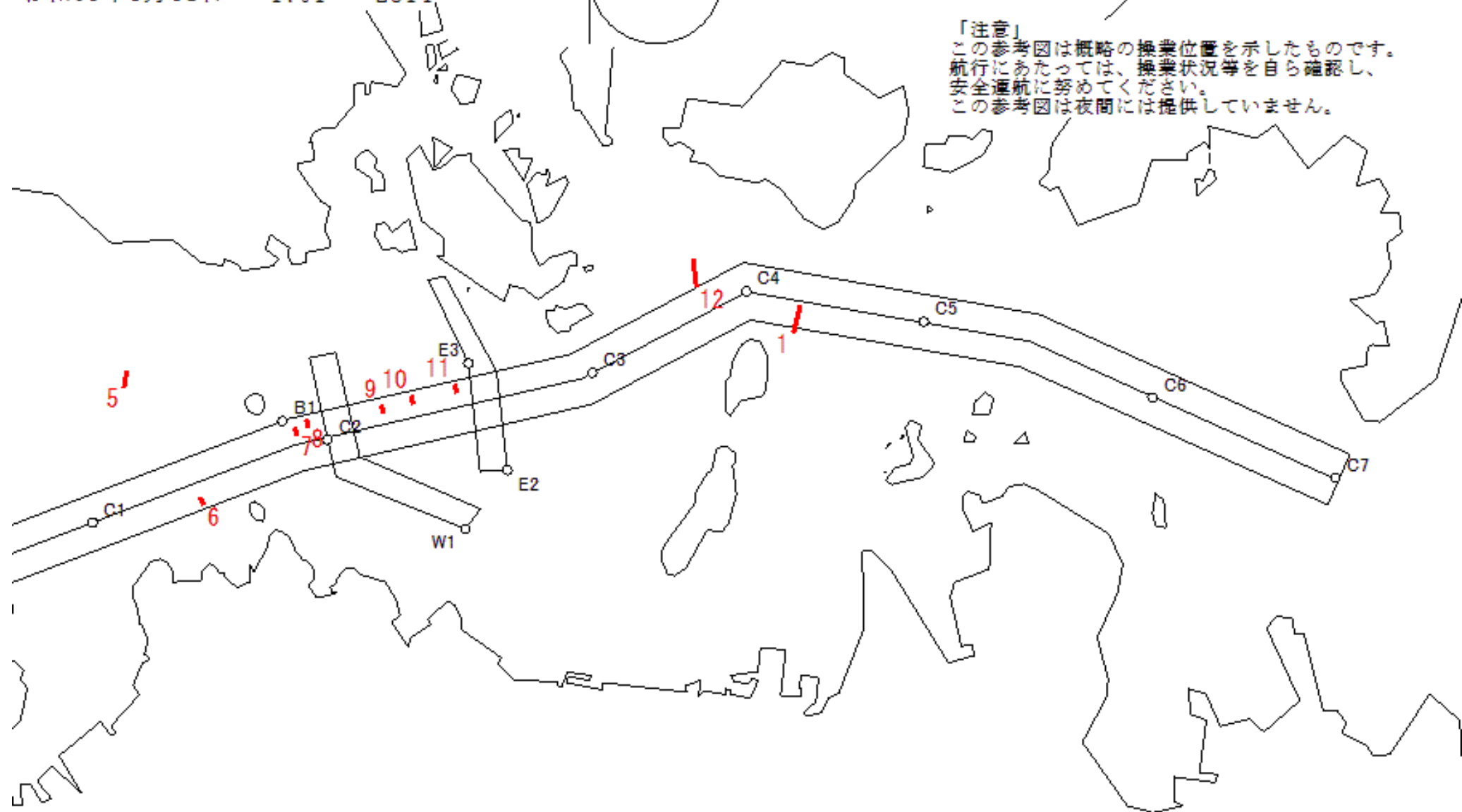


MoonAge
月齢 14.7



備後瀬戸海上交通センター情報課
TEL (0877) 49-2223
<https://www6.kaiho.mlit.go.jp/bisan/>

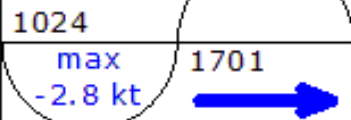
「注意」
この参考図は概略の操業位置を示したものです。
航行にあたっては、操業状況等を自ら確認し、
安全運航に努めてください。
この参考図は夜間には提供していません。



Stow-net Fishing operation figure
こませ網漁船操業状況参考図

令和05年8月31日 1024 ~ 1701

East Curr.
東流(ひき)

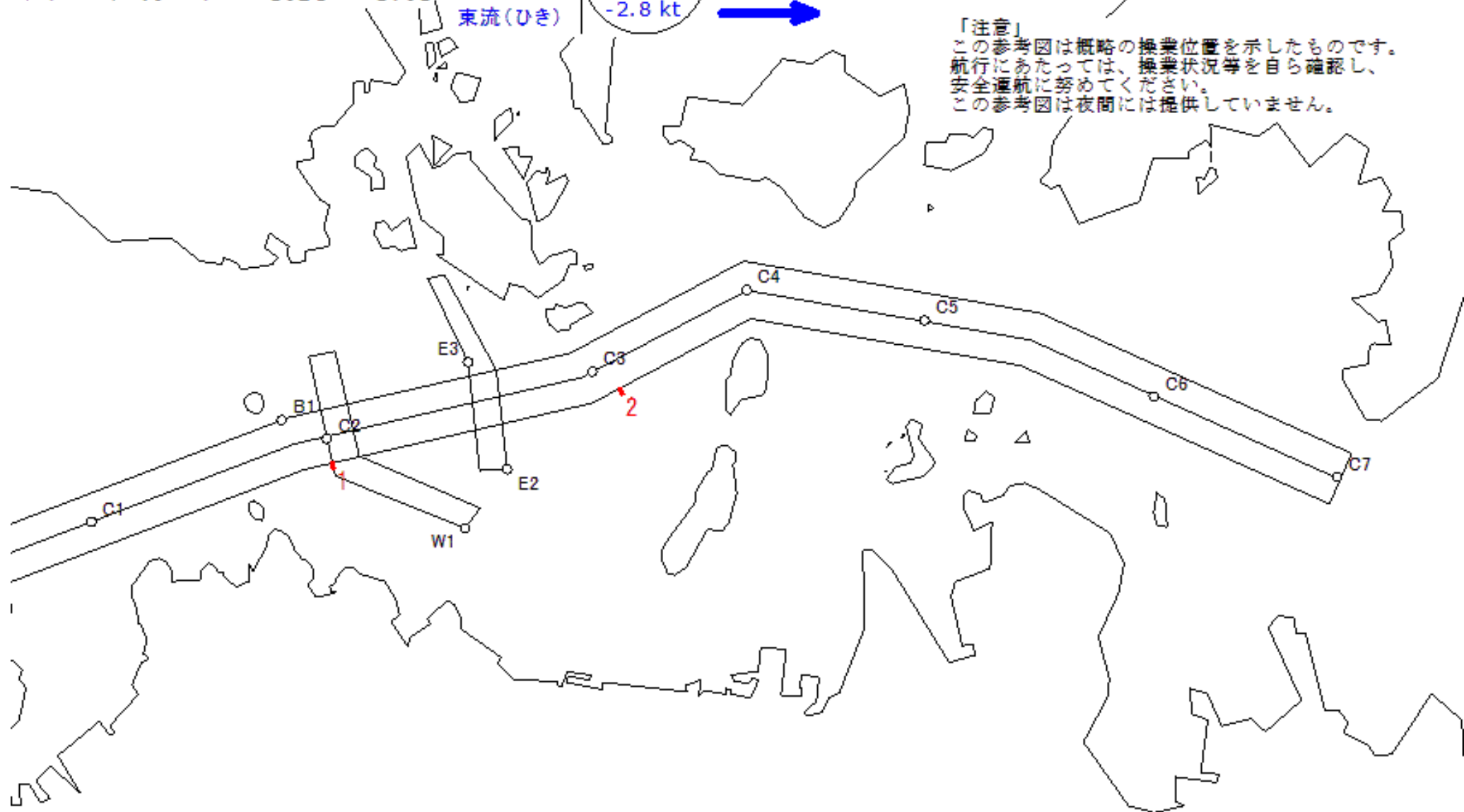


MoonAge
月齢 14.7



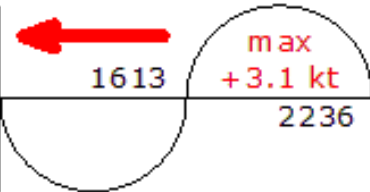
備後瀬戸海上交通センター情報課
TEL (0877) 49-2223
<https://www6.kaiho.mlit.go.jp/bisan/>

「注意」
この参考図は概略の操業位置を示したものです。
航行にあたっては、操業状況等を自ら確認し、
安全運航に努めてください。
この参考図は夜間には提供していません。



Stow-net Fishing operation figure
こませ網漁船操業状況参考図
令和05年8月30日 1613 ~ 2236

West Curr.
西流(みち)

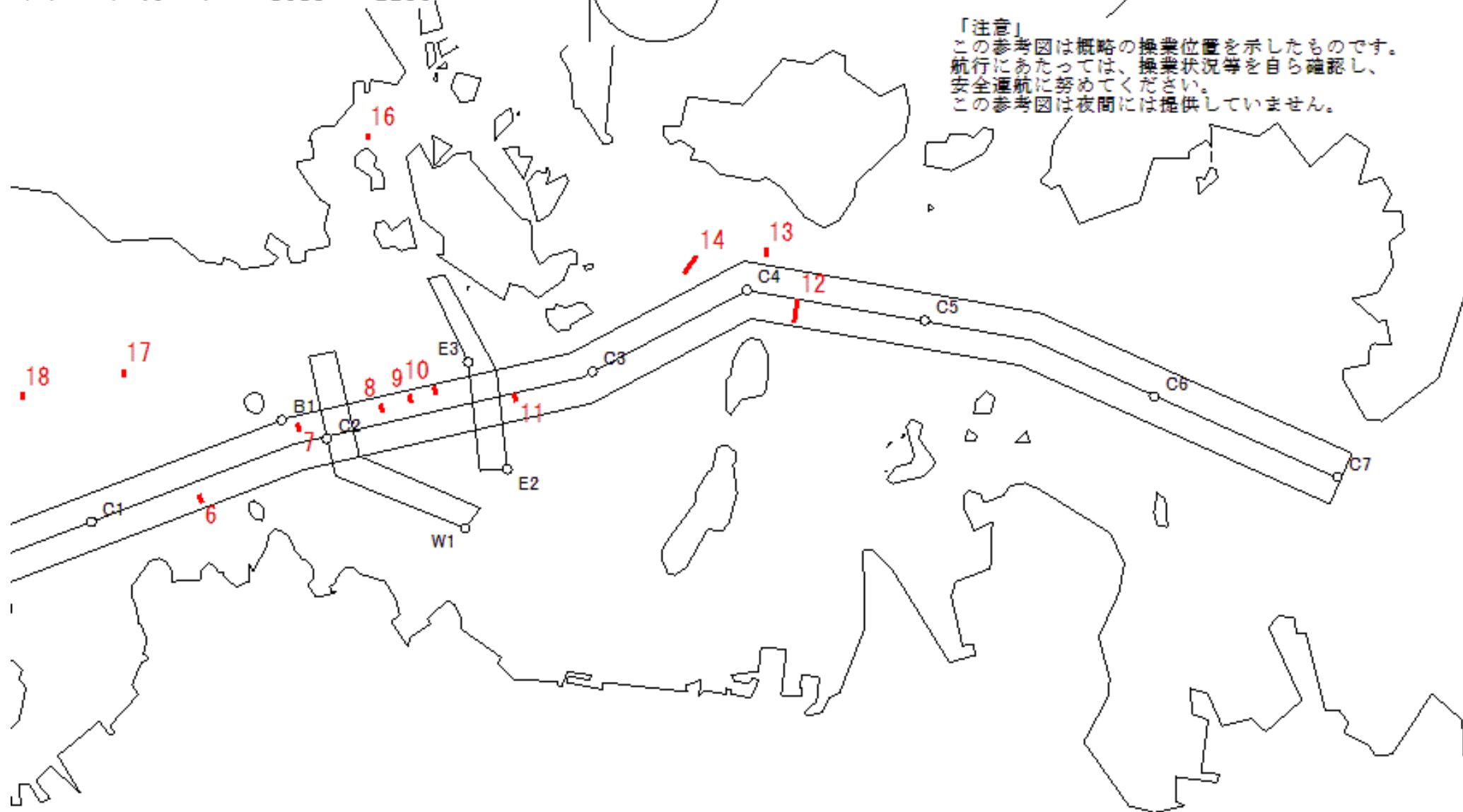


MoonAge
月齢 13.7



備後瀬戸海上交通センター情報課
TEL (0877) 49-2223
<https://www6.kaiho.mlit.go.jp/bisan/>

「注意」
この参考図は概略の操業位置を示したものです。
航行にあたっては、操業状況等を自ら確認し、
安全運航に努めてください。
この参考図は夜間には提供していません。



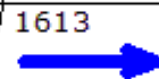
Stow-net Fishing operation figure
こませ網漁船操業状況参考図

令和05年8月30日 0933 ~ 1613

East Curr.
東流(ひき)

0933

max
-2.5 kt



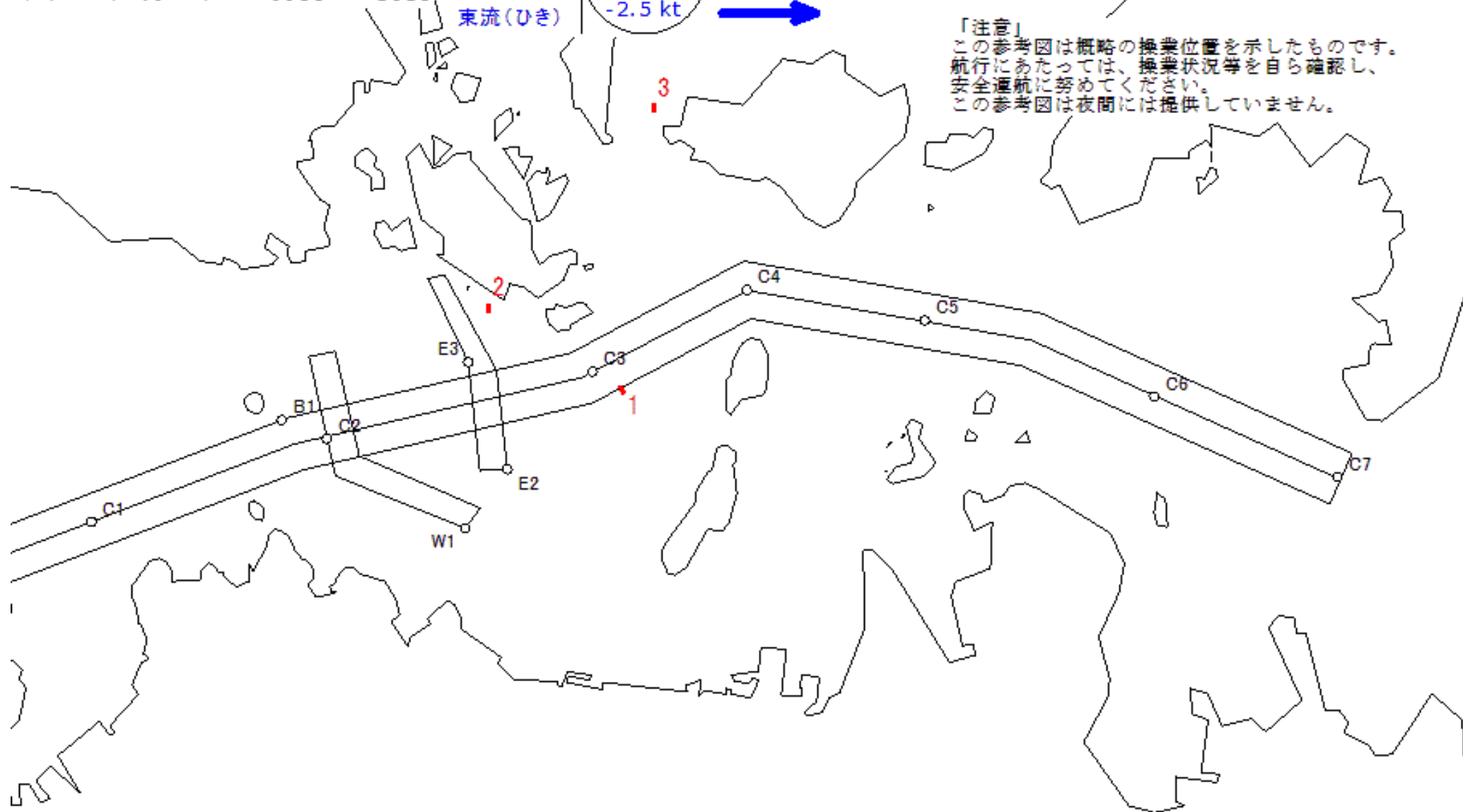
1613

MoonAge
月齢 13.7

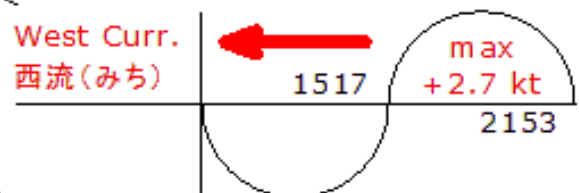


備後瀬戸海上交通センター情報課
TEL (0877) 49-2223
<https://www6.kaiho.mlit.go.jp/bisan/>

「注意」
この参考図は概略の操業位置を示したものです。
航行にあたっては、操業状況等を自ら確認し、
安全運航に努めてください。
この参考図は夜間には提供していません。



Stow-net Fishing operation figure
こませ網漁船操業状況参考図
令和05年8月29日 1517 ~ 2153

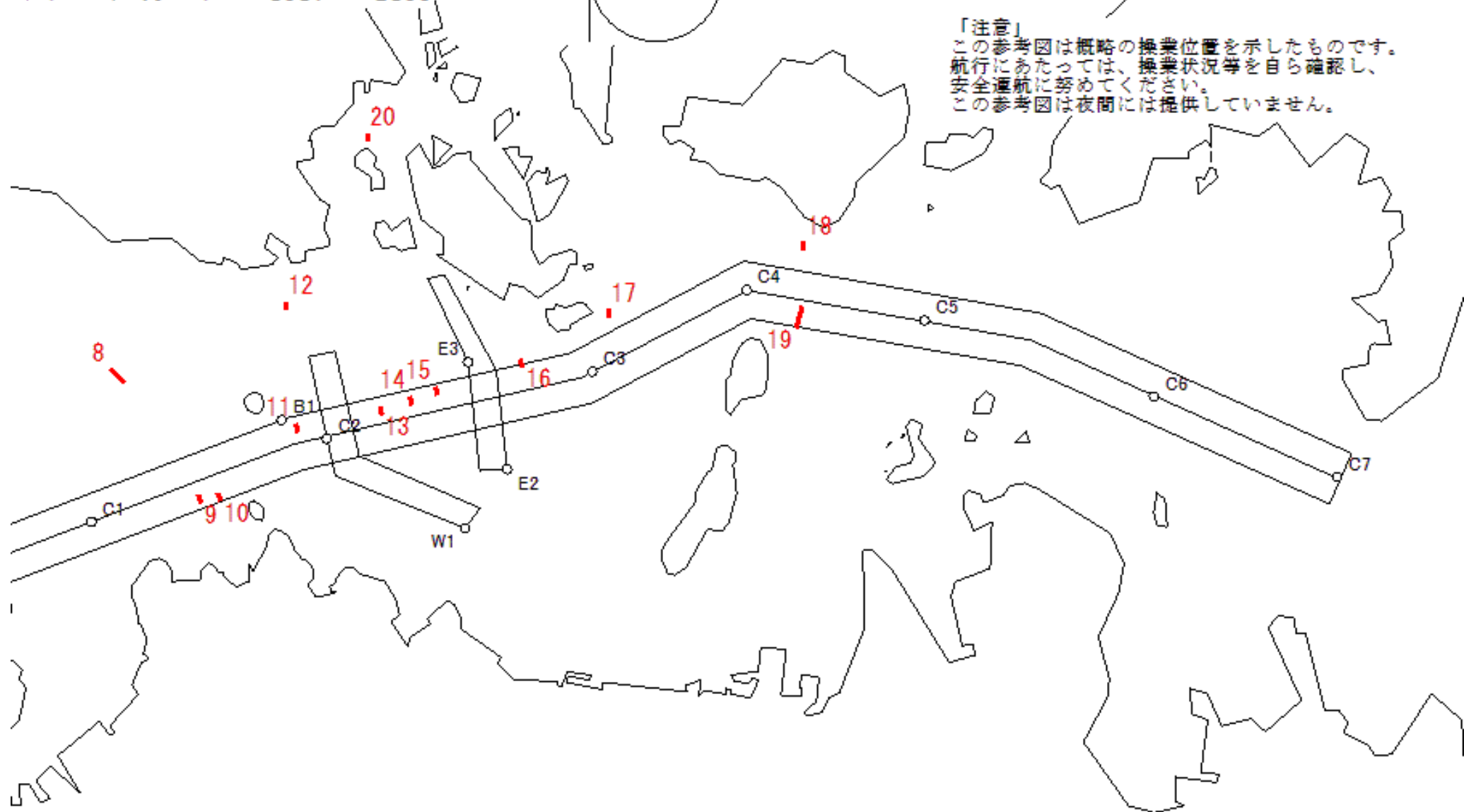


MoonAge
月齢 12.7



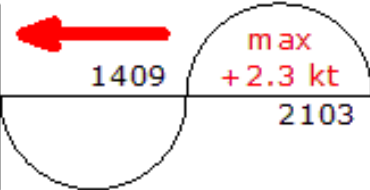
備後瀬戸海上交通センター情報課
TEL (0877) 49-2223
<https://www6.kaiho.mlit.go.jp/bisan/>

「注意」
この参考図は概略の操業位置を示したものです。
航行にあたっては、操業状況等を自ら確認し、
安全運航に努めてください。
この参考図は夜間には提供していません。



Stow-net Fishing operation figure
こませ網漁船操業状況参考図
令和05年8月28日 1409 ~ 2103

West Curr.
西流(みち)

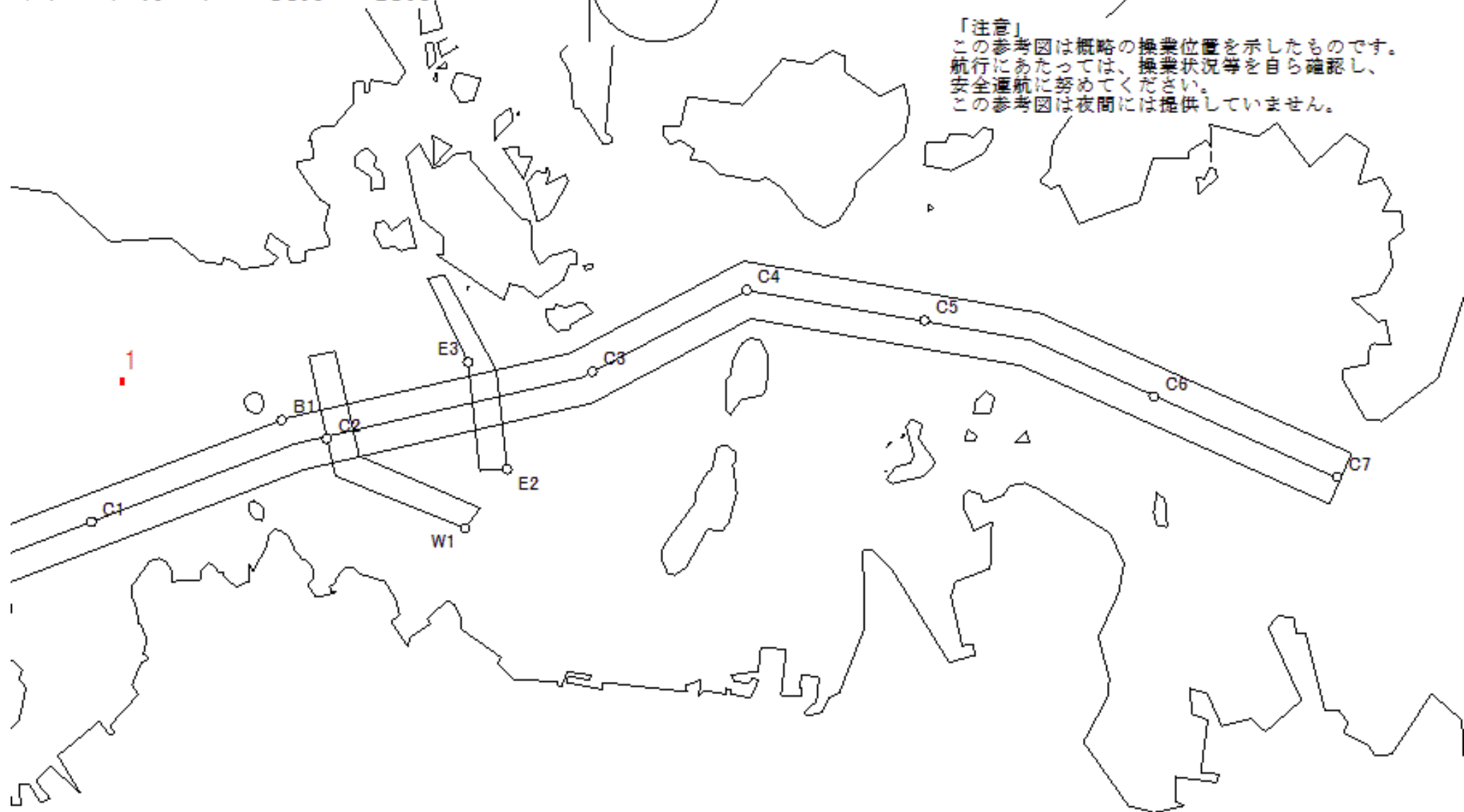


MoonAge
月齢 11.7



備後瀬戸海上交通センター情報課
TEL (0877) 49-2223
<https://www6.kaiho.mlit.go.jp/bisan/>

「注意」
この参考図は概略の操業位置を示したものです。
航行にあたっては、操業状況等を自ら確認し、
安全運航に努めてください。
この参考図は夜間には提供していません。



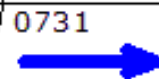
Stow-net Fishing operation figure
こませ網漁船操業状況参考図

令和05年8月22日 0118 ~ 0731

East Curr.
東流(ひき)

0118

max
-2.2 kt



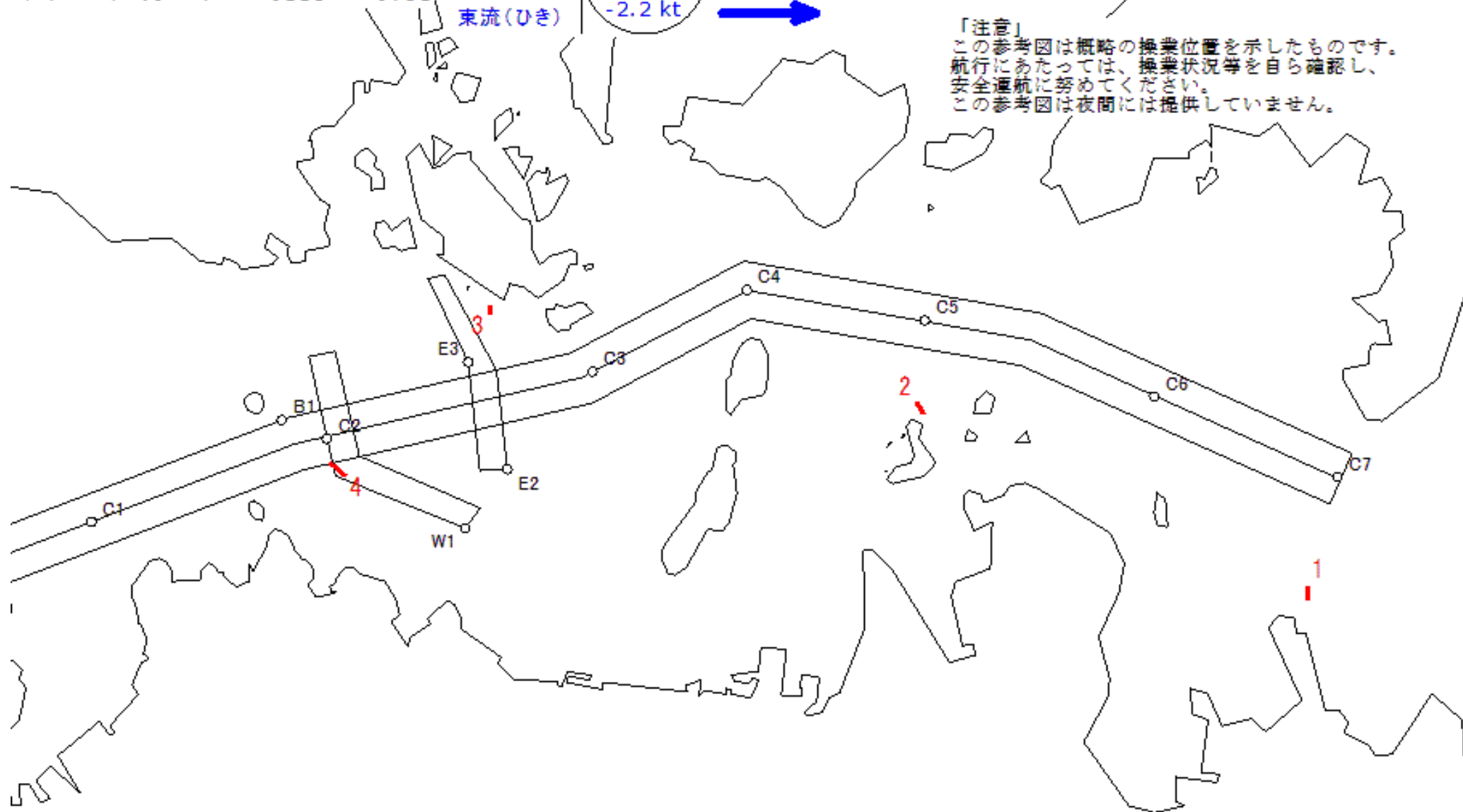
0731

MoonAge
月齢 5.7



備後瀬戸海上交通センター情報課
TEL (0877) 49-2223
<https://www6.kaiho.mlit.go.jp/bisan/>

「注意」
この参考図は概略の操業位置を示したものです。
航行にあたっては、操業状況等を自ら確認し、
安全通航に努めてください。
この参考図は夜間には提供していません。



Stow-net Fishing operation figure
こませ網漁船操業状況参考図

令和05年8月21日 1304 ~ 1910

East Curr.
東流(ひき)

1304

max
-2.1 kt

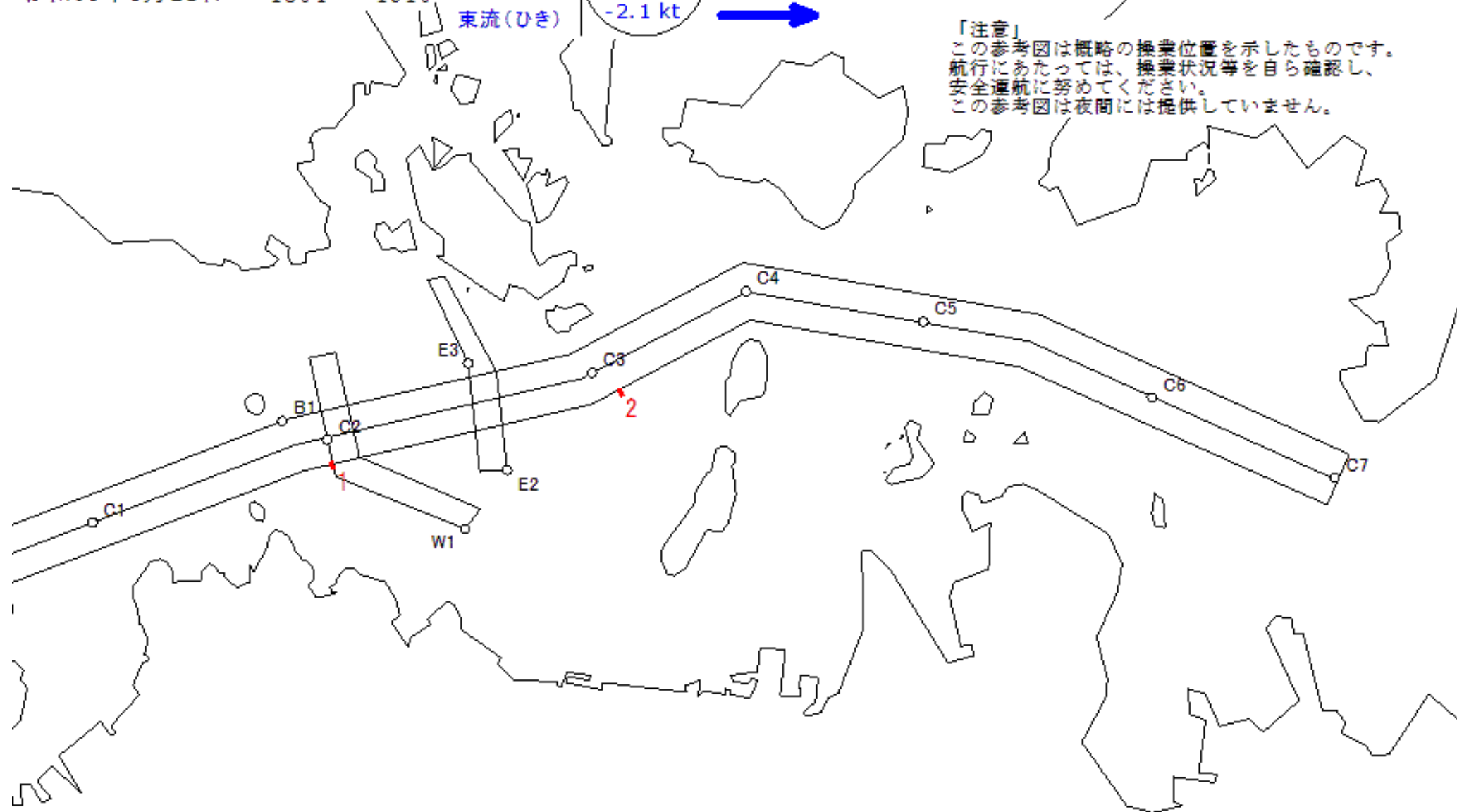
1910
→

MoonAge
月齢 4.7



備後瀬戸海上交通センター情報課
TEL (0877) 49-2223
<https://www6.kaiho.mlit.go.jp/bisan/>

「注意」
この参考図は概略の操業位置を示したものです。
航行にあたっては、操業状況等を自ら確認し、
安全通航に努めてください。
この参考図は夜間には提供していません。



Stow-net Fishing operation figure
こませ網漁船操業状況参考図

令和05年8月20日 1229 ~ 1841

East Curr.
東流(ひき)

1229

max
-2.2 kt



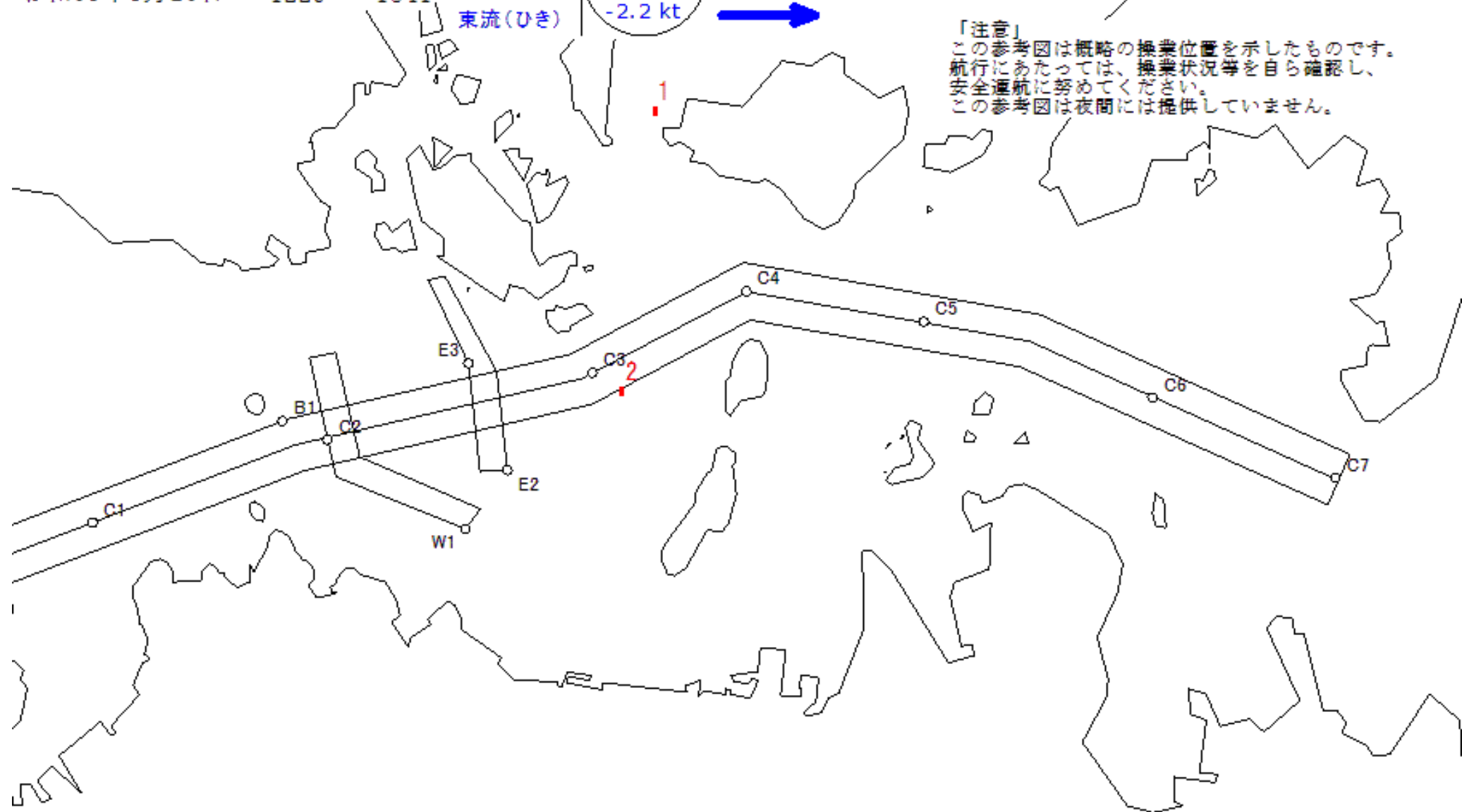
1841

MoonAge
月齢 3.7



備後瀬戸海上交通センター情報課
TEL (0877) 49-2223
<https://www6.kaiho.mlit.go.jp/bisan/>

「注意」
この参考図は概略の操業位置を示したものです。
航行にあたっては、操業状況等を自ら確認し、
安全運航に努めてください。
この参考図は夜間には提供していません。



Stow-net Fishing operation figure
こませ網漁船操業状況参考図

令和05年8月19日 1156 ~ 1816

East Curr.
東流(ひき)

1156

max
-2.2 kt



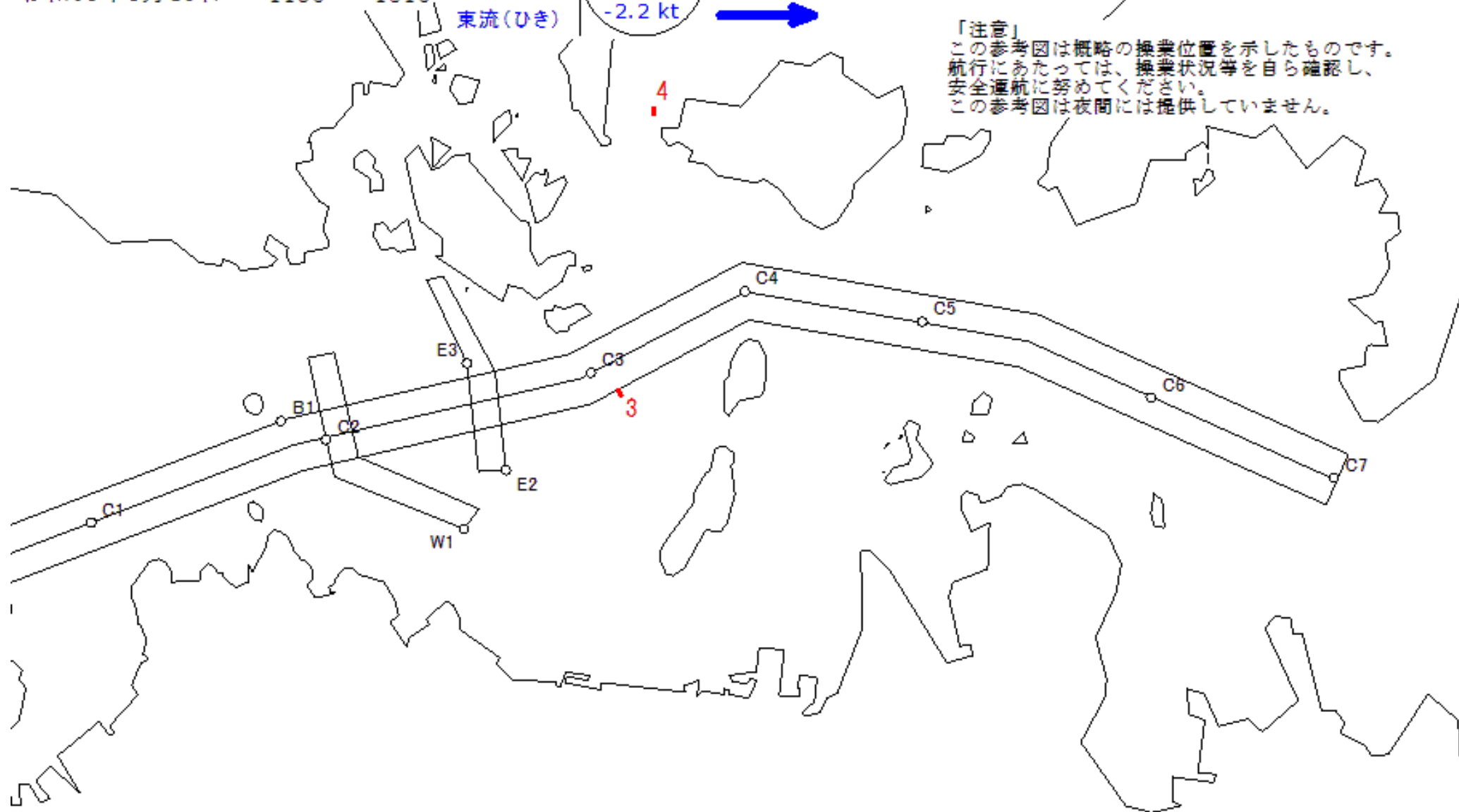
1816

MoonAge
月齢 2.7



備後瀬戸海上交通センター情報課
TEL (0877) 49-2223
<https://www6.kaiho.mlit.go.jp/bisan/>

「注意」
この参考図は概略の操業位置を示したものです。
航行にあたっては、操業状況等を自ら確認し、
安全運航に努めてください。
この参考図は夜間には提供していません。



Stow-net Fishing operation figure
こませ網漁船操業状況参考図

令和05年8月18日 1123 ~ 1749

East Curr.
東流(ひき)

1123

max
-2.2 kt



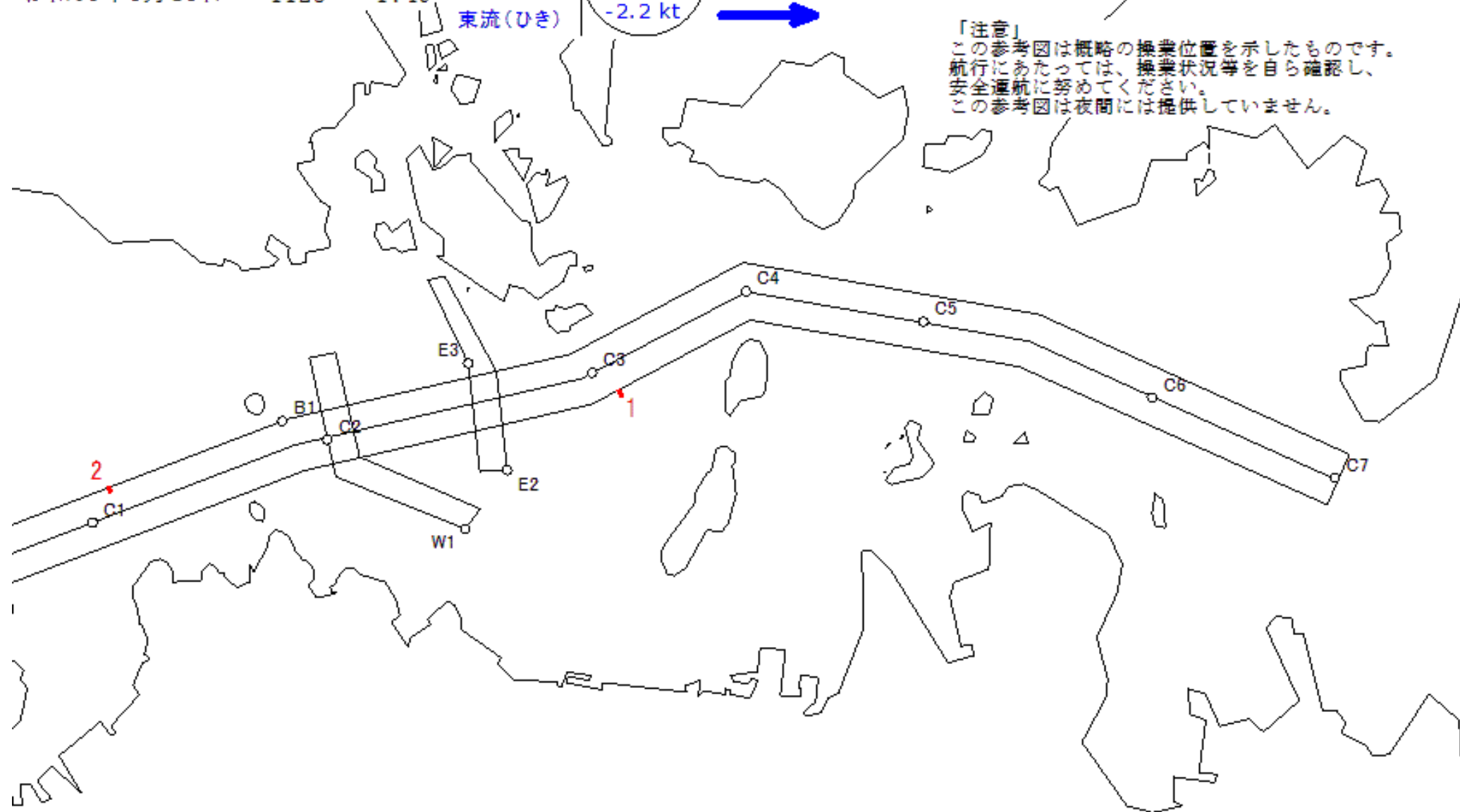
1749

MoonAge
月齢 1.7



備後瀬戸海上交通センター情報課
TEL (0877) 49-2223
<https://www6.kaiho.mlit.go.jp/bisan/>

「注意」
この参考図は概略の操業位置を示したものです。
航行にあたっては、操業状況等を自ら確認し、
安全運航に努めてください。
この参考図は夜間には提供していません。



Stow-net Fishing operation figure
こませ網漁船操業状況参考図

令和05年8月17日 1047 ~ 1720

East Curr.
東流(ひき)

1047

max
-2.1 kt



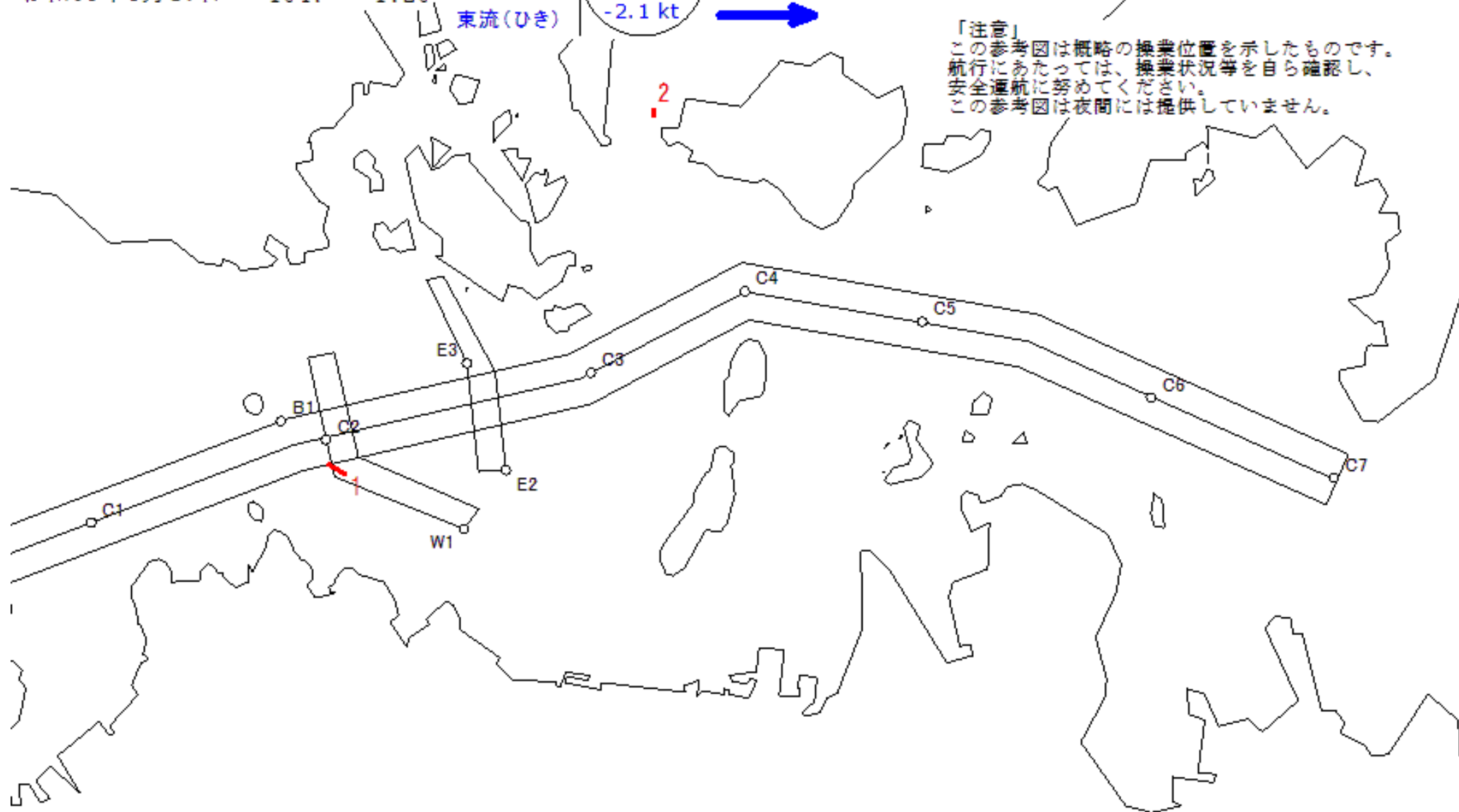
1720

MoonAge
月齢 0.7

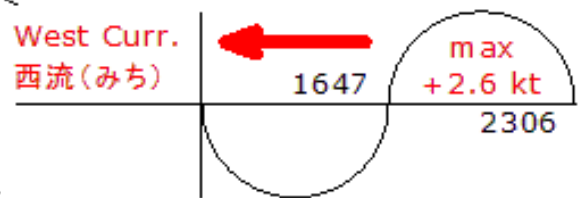


備後瀬戸海上交通センター情報課
TEL (0877) 49-2223
<https://www6.kaiho.mlit.go.jp/bisan/>

「注意」
この参考図は概略の操業位置を示したものです。
航行にあたっては、操業状況等を自ら確認し、
安全運航に努めてください。
この参考図は夜間には提供していません。



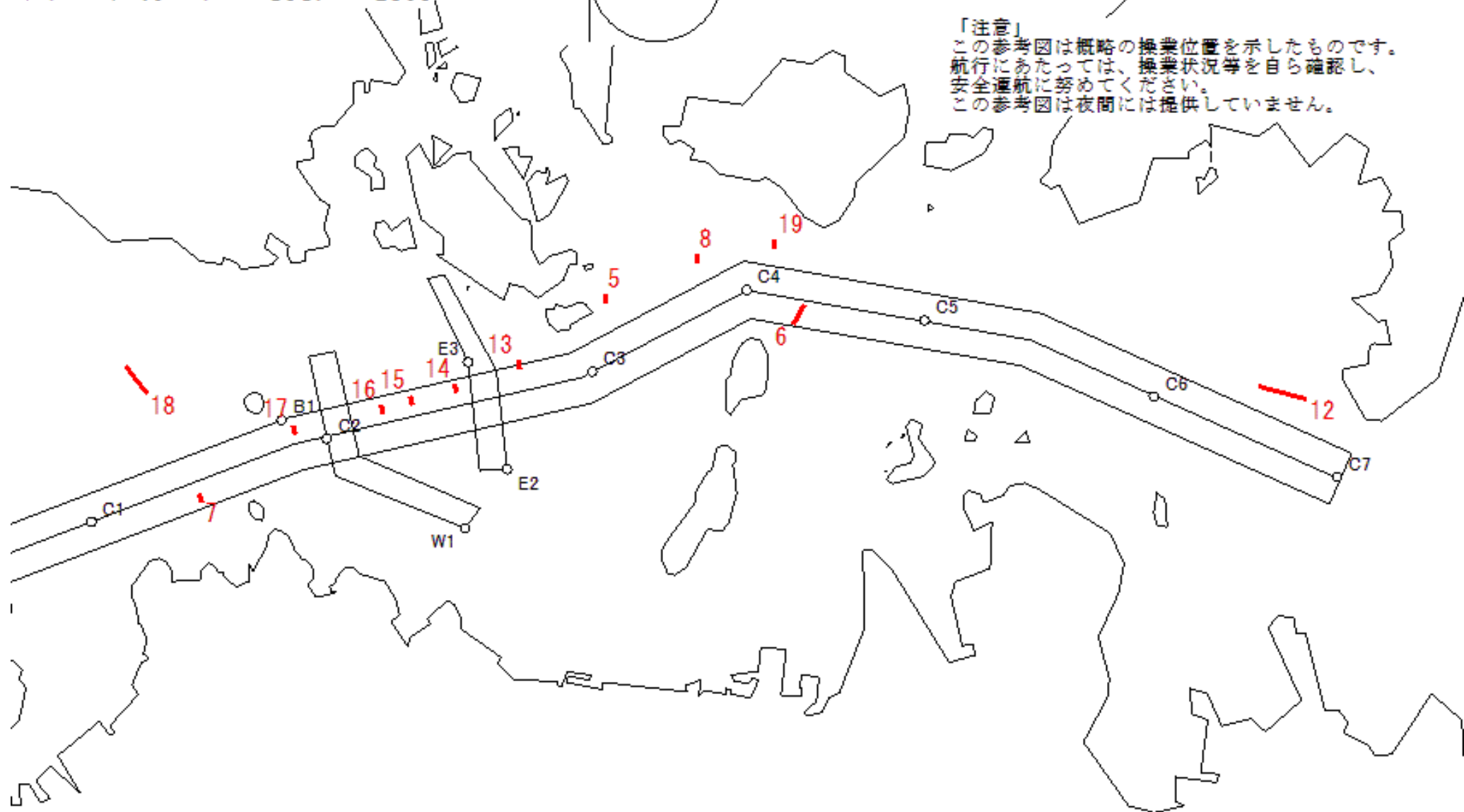
Stow-net Fishing operation figure
 こませ網漁船操業状況参考図
 令和05年8月16日 1647 ~ 2306



MoonAge
 月齢 29.4

備後瀬戸海上交通センター情報課
 TEL (0877) 49-2223
<https://www6.kaiho.mlit.go.jp/bisan/>

「注意」
 この参考図は概略の操業位置を示したものです。
 航行にあたっては、操業状況等を自ら確認し、
 安全運航に努めてください。
 この参考図は夜間には提供していません。



Stow-net Fishing operation figure
こませ網漁船操業状況参考図

令和05年8月16日 1009 ~ 1647

East Curr.
東流(ひき)

1009

max
-2.0 kt

1647

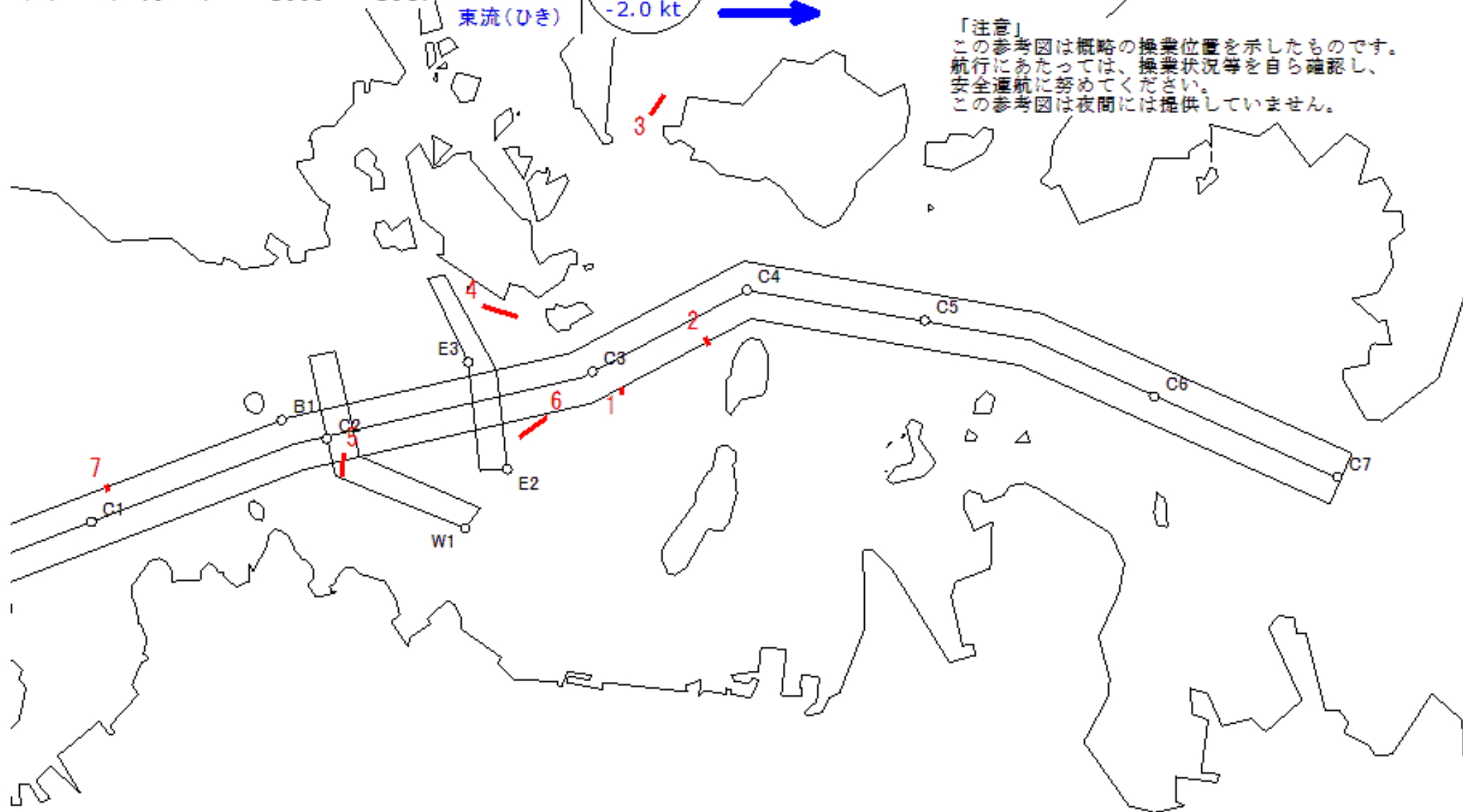


MoonAge
月齢 29.4



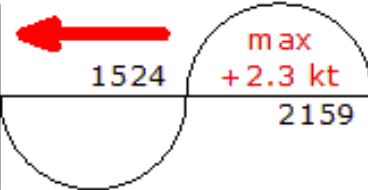
備後瀬戸海上交通センター情報課
TEL (0877) 49-2223
<https://www6.kaiho.mlit.go.jp/bisan/>

「注意」
この参考図は概略の操業位置を示したものです。
航行にあたっては、操業状況等を自ら確認し、
安全通航に努めてください。
この参考図は夜間には提供していません。



Stow-net Fishing operation figure
こませ網漁船操業状況参考図
令和05年8月14日 1524 ~ 2159日

West Curr.
西流(みち)

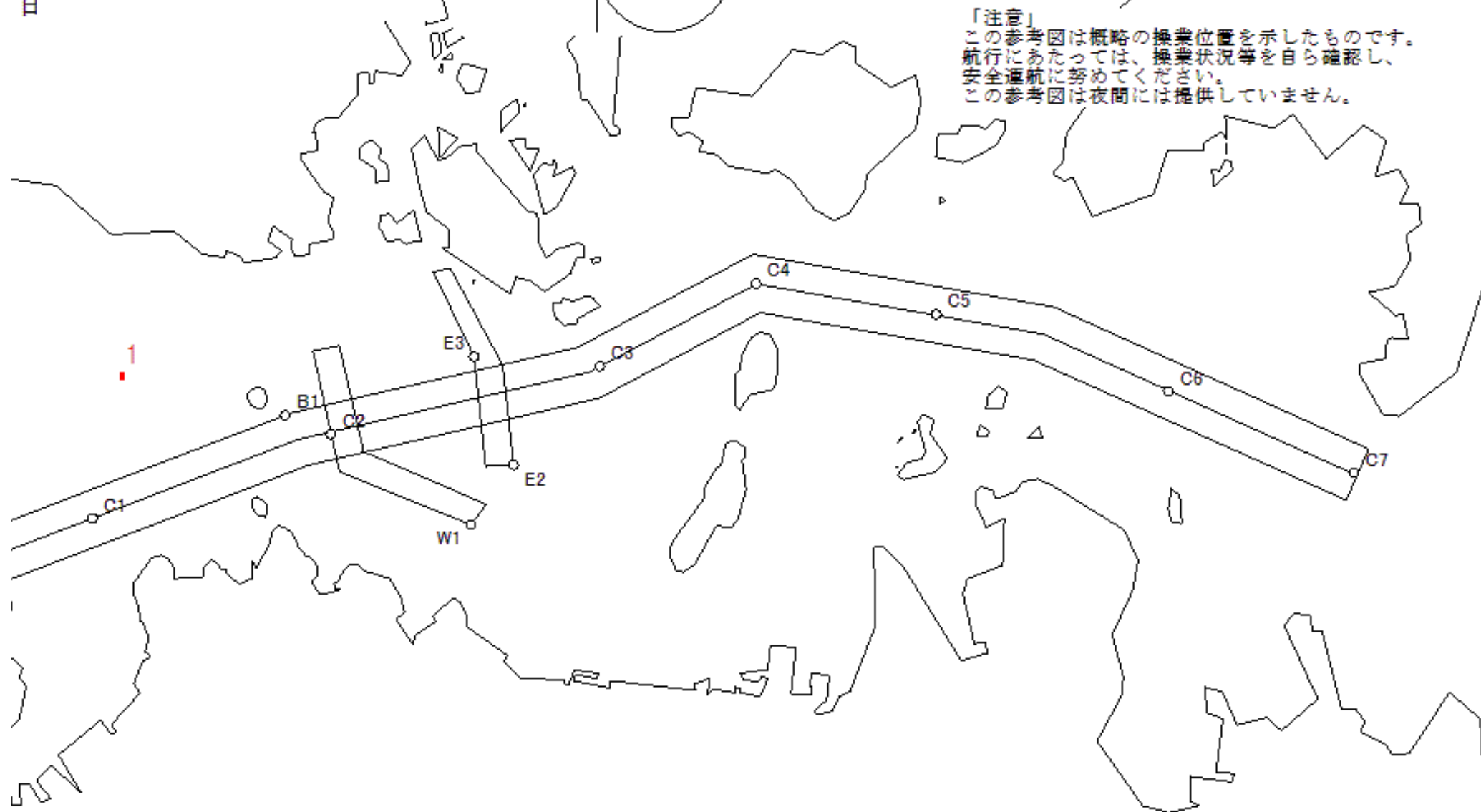


MoonAge
月齢 27.4



備後瀬戸海上交通センター情報課
TEL (0877) 49-2223
<https://www6.kaiho.mlit.go.jp/bisan/>

「注意」
この参考図は概略の操業位置を示したものです。
航行にあたっては、操業状況等を自ら確認し、
安全運航に努めてください。
この参考図は夜間には提供していません。



Stow-net Fishing operation figure
こませ網漁船操業状況参考図

令和05年8月6日 0131 ~ 0749

East Curr.
東流(ひき)

0131

max
-2.2 kt

0749



MoonAge
月齢 19.4

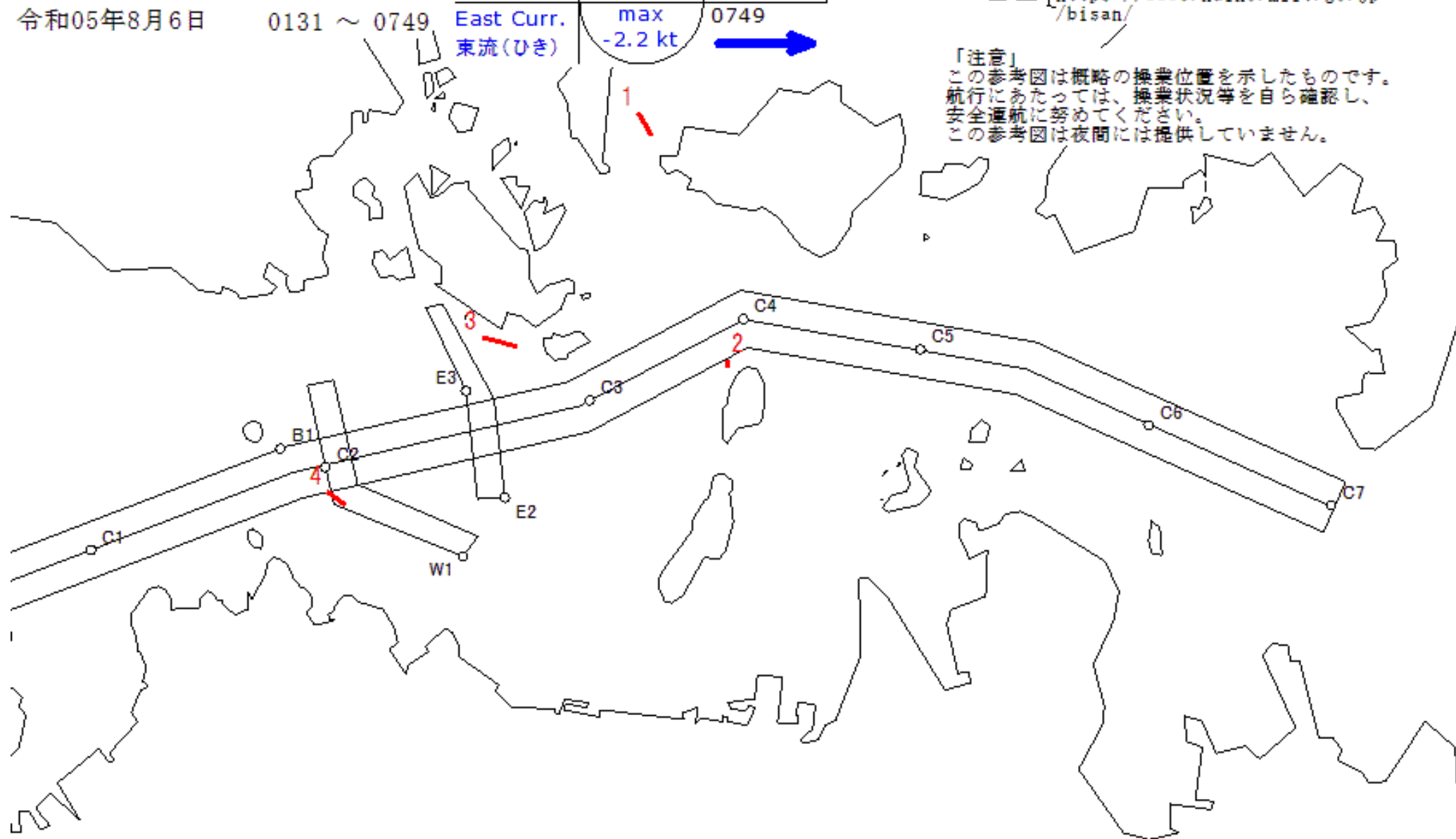


備後瀬戸海上交通センター情報課

TEL (0877) 49-2223

<https://www6.kaiho.mlit.go.jp/bisan/>

「注意」
この参考図は概略の操業位置を示したものです。
航行にあたっては、操業状況等を自ら確認し、
安全運航に努めてください。
この参考図は夜間には提供していません。



Stow-net Fishing operation figure
こませ網漁船操業状況参考図

令和05年8月5日 1252 ~ 1925

East Curr.
東流(ひき)

1252

max
-2.5 kt

1925



MoonAge
月齢 18.4

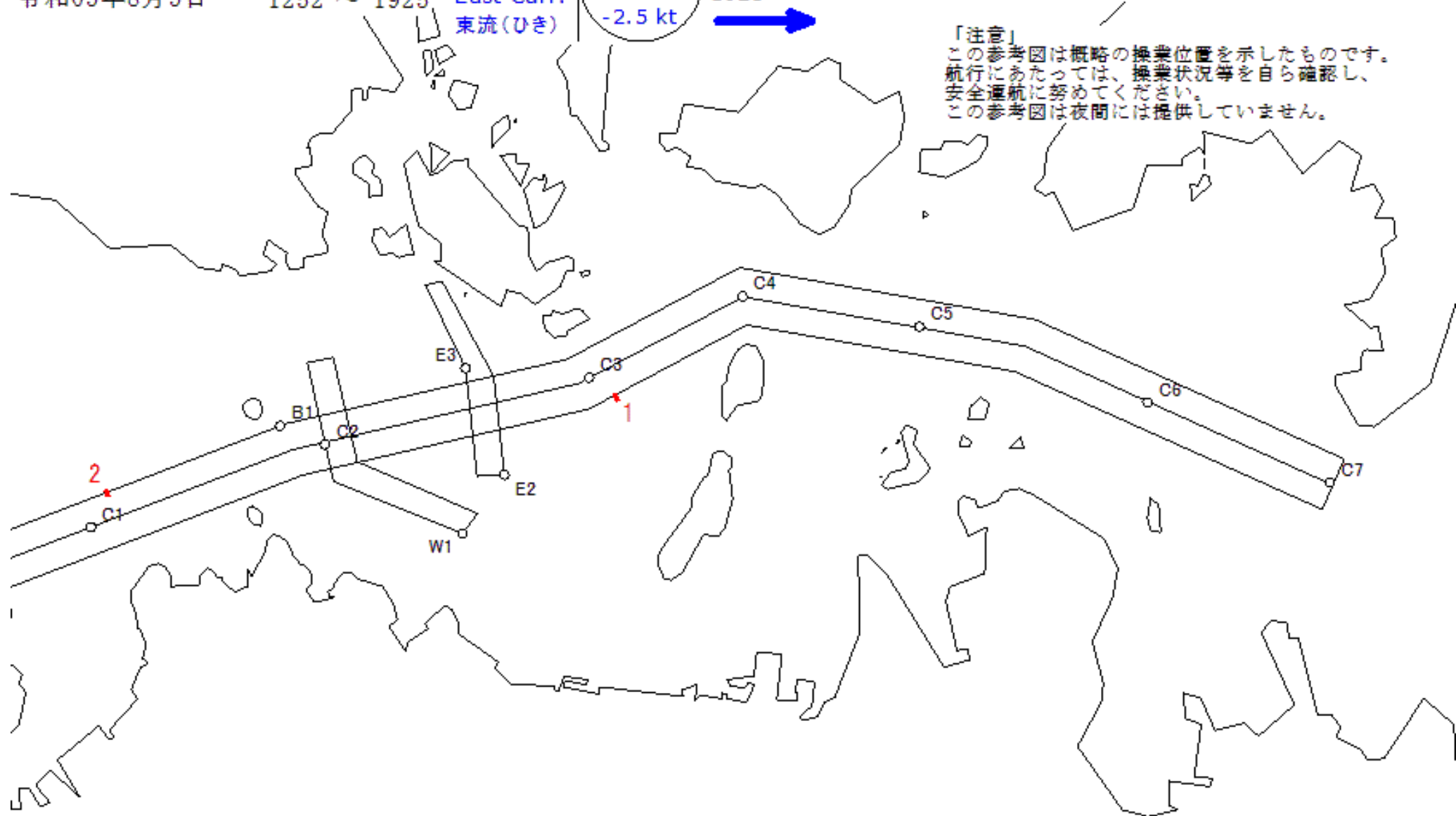


備後瀬戸海上交通センター情報課

TEL (0877) 49-2223

<https://www6.kaiho.mlit.go.jp/bisan/>

「注意」
この参考図は概略の操業位置を示したものです。
航行にあたっては、操業状況等を自ら確認し、
安全通航に努めてください。
この参考図は夜間には提供していません。



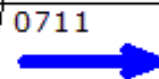
Stow-net Fishing operation figure
こませ網漁船操業状況参考図

令和05年8月5日 0056 ~ 0711

East Curr.
東流(ひき)

0056

max
-2.3 kt



0711

MoonAge
月齢 18.4

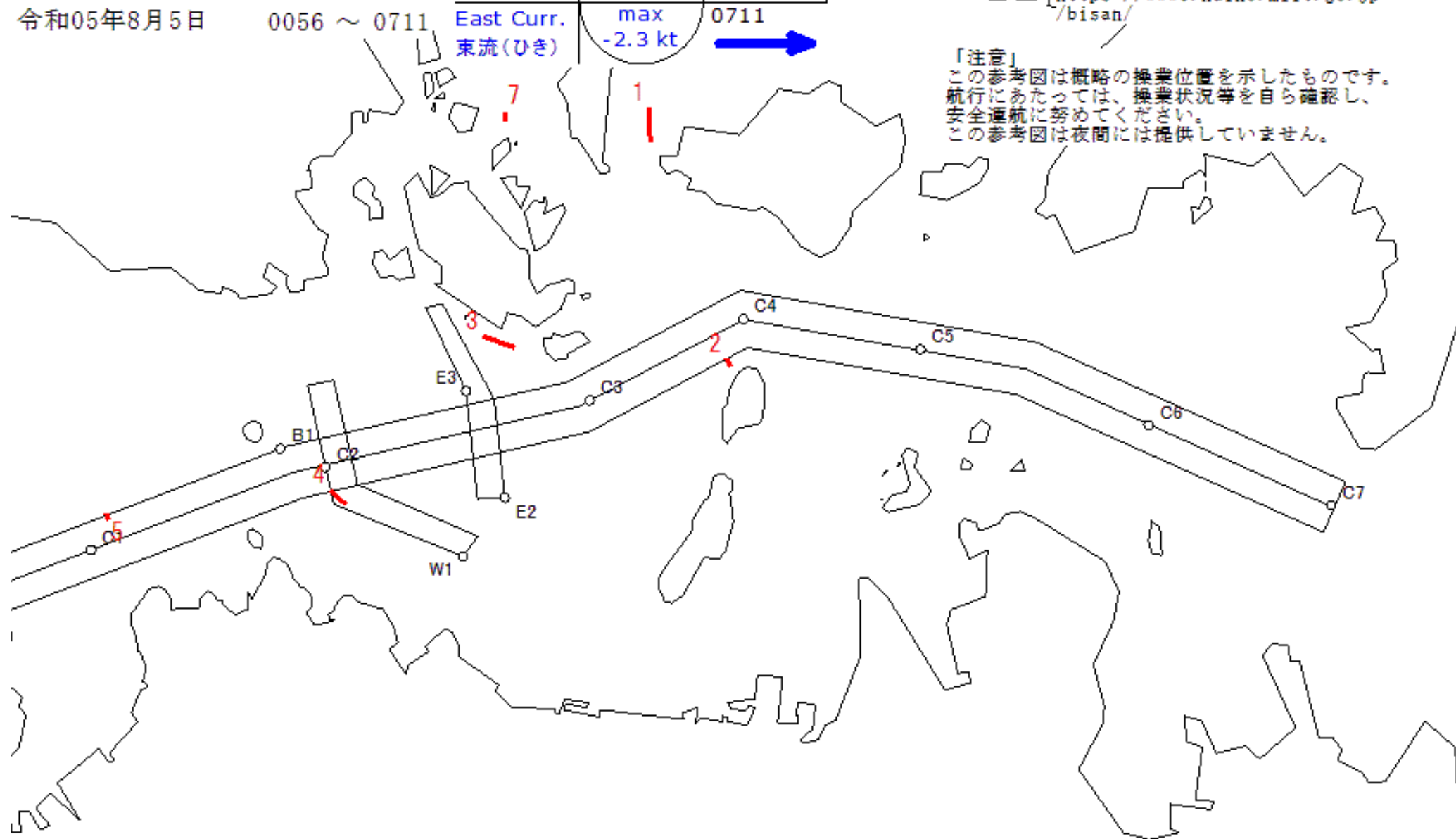


備後瀬戸海上交通センター情報課

TEL (0877) 49-2223

<https://www6.kaiho.mlit.go.jp/bisan/>

「注意」
この参考図は概略の操業位置を示したものです。
航行にあたっては、操業状況等を自ら確認し、
安全運航に努めてください。
この参考図は夜間には提供していません。



Stow-net Fishing operation figure
こませ網漁船操業状況参考図

令和05年8月4日 1206 ~ 1843

East Curr.
東流(ひき)

1206

max
-2.7 kt



1843

MoonAge
月齢 17.4

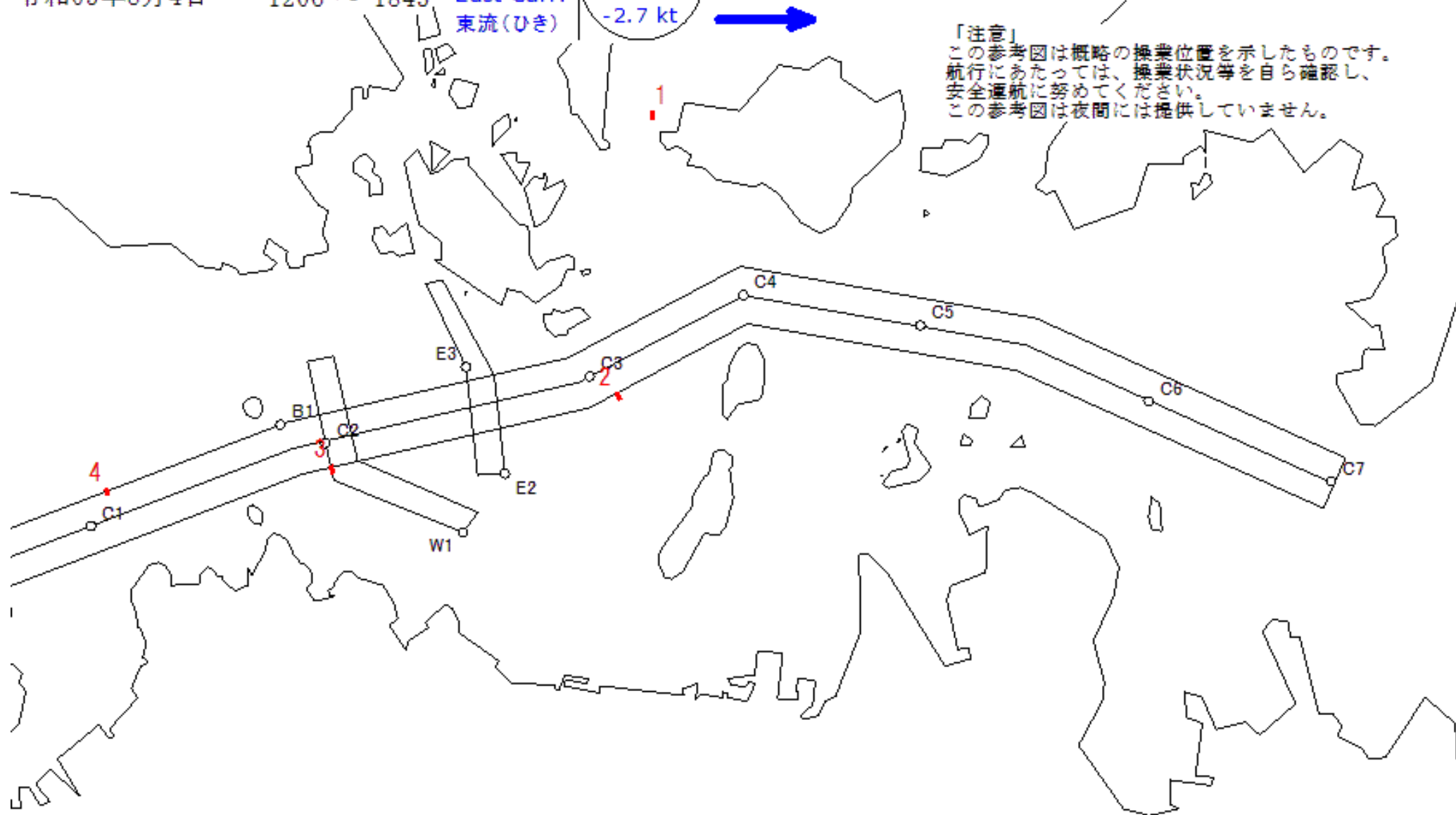


備後瀬戸海上交通センター情報課

TEL (0877) 49-2223

<https://www6.kaiho.mlit.go.jp/bisan/>

「注意」
この参考図は概略の操業位置を示したものです。
航行にあたっては、操業状況等を自ら確認し、
安全運航に努めてください。
この参考図は夜間には提供していません。



Stow-net Fishing operation figure
こませ網漁船操業状況参考図

令和05年8月4日 0019 ~ 0634

East Curr.
東流(ひき)

0019

max
-2.3 kt

0634



MoonAge
月齢 17.4

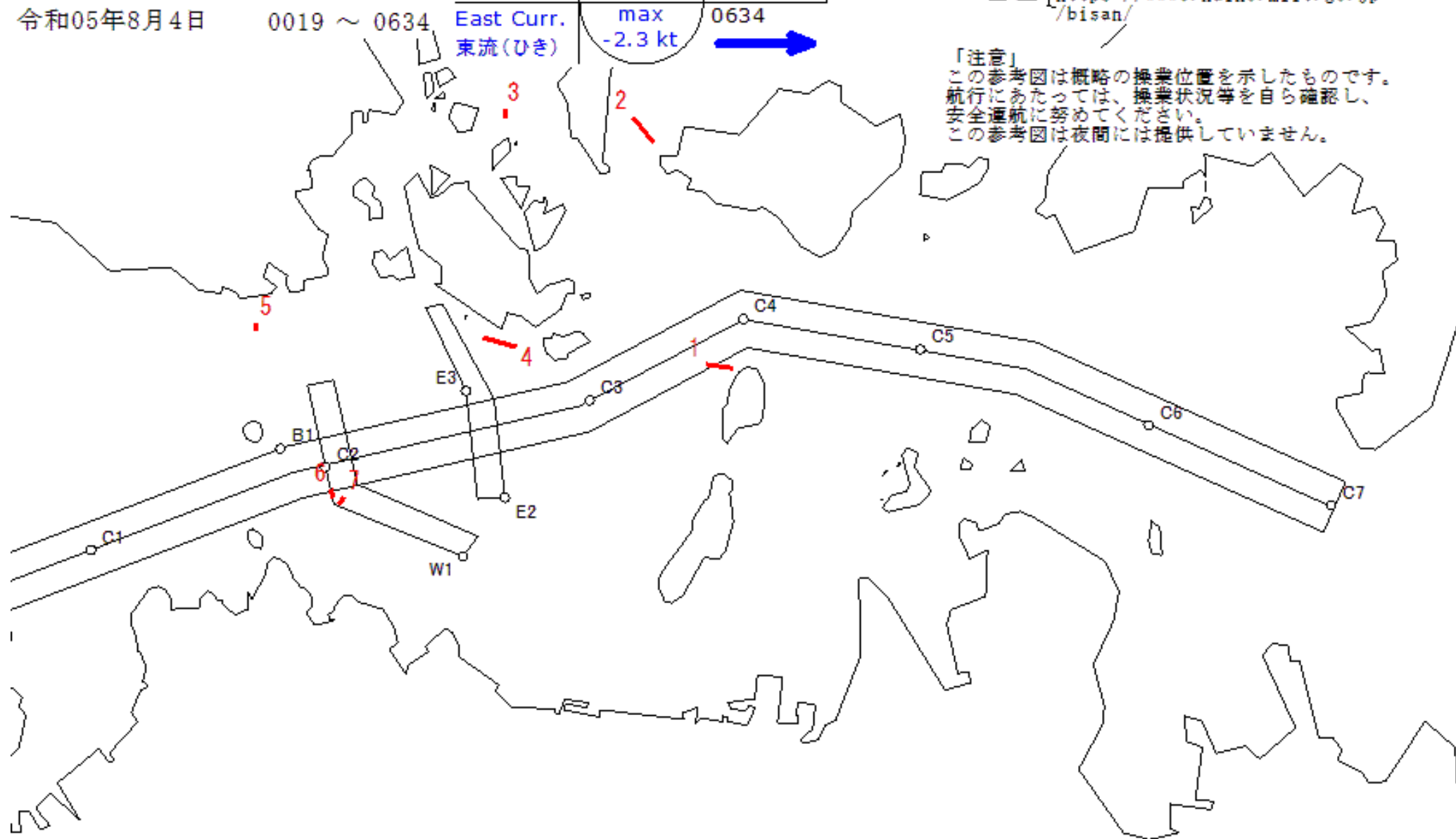


備後瀬戸海上交通センター情報課

TEL (0877) 49-2223

<https://www6.kaiho.mlit.go.jp/bisan/>

「注意」
この参考図は概略の操業位置を示したものです。
航行にあたっては、操業状況等を自ら確認し、
安全運航に努めてください。
この参考図は夜間には提供していません。



Stow-net Fishing operation figure
こませ網漁船操業状況参考図

令和05年8月3日 1120 ~ 1759

East Curr.
東流(ひき)

1120

max
-2.7 kt



1759

MoonAge
月齢 16.4

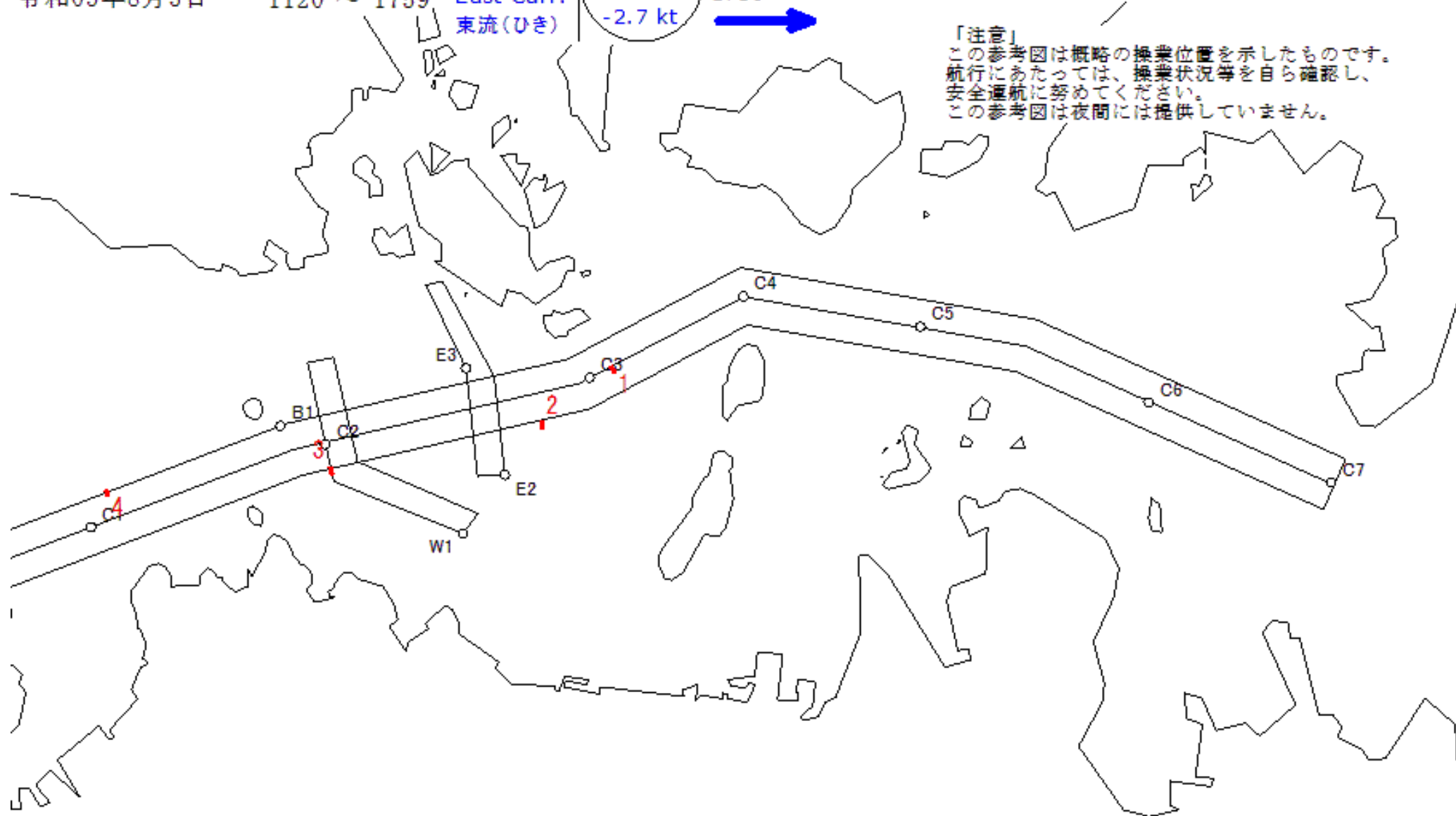


備後瀬戸海上交通センター情報課

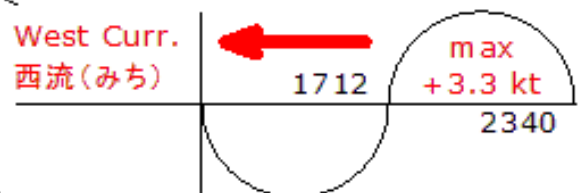
TEL (0877) 49-2223

<https://www6.kaiho.mlit.go.jp/bisan/>

「注意」
この参考図は概略の操業位置を示したものです。
航行にあたっては、操業状況等を自ら確認し、
安全運航に努めてください。
この参考図は夜間には提供していません。



Stow-net Fishing operation figure
こませ網漁船操業状況参考図
令和05年8月2日 1712 ~ 2340

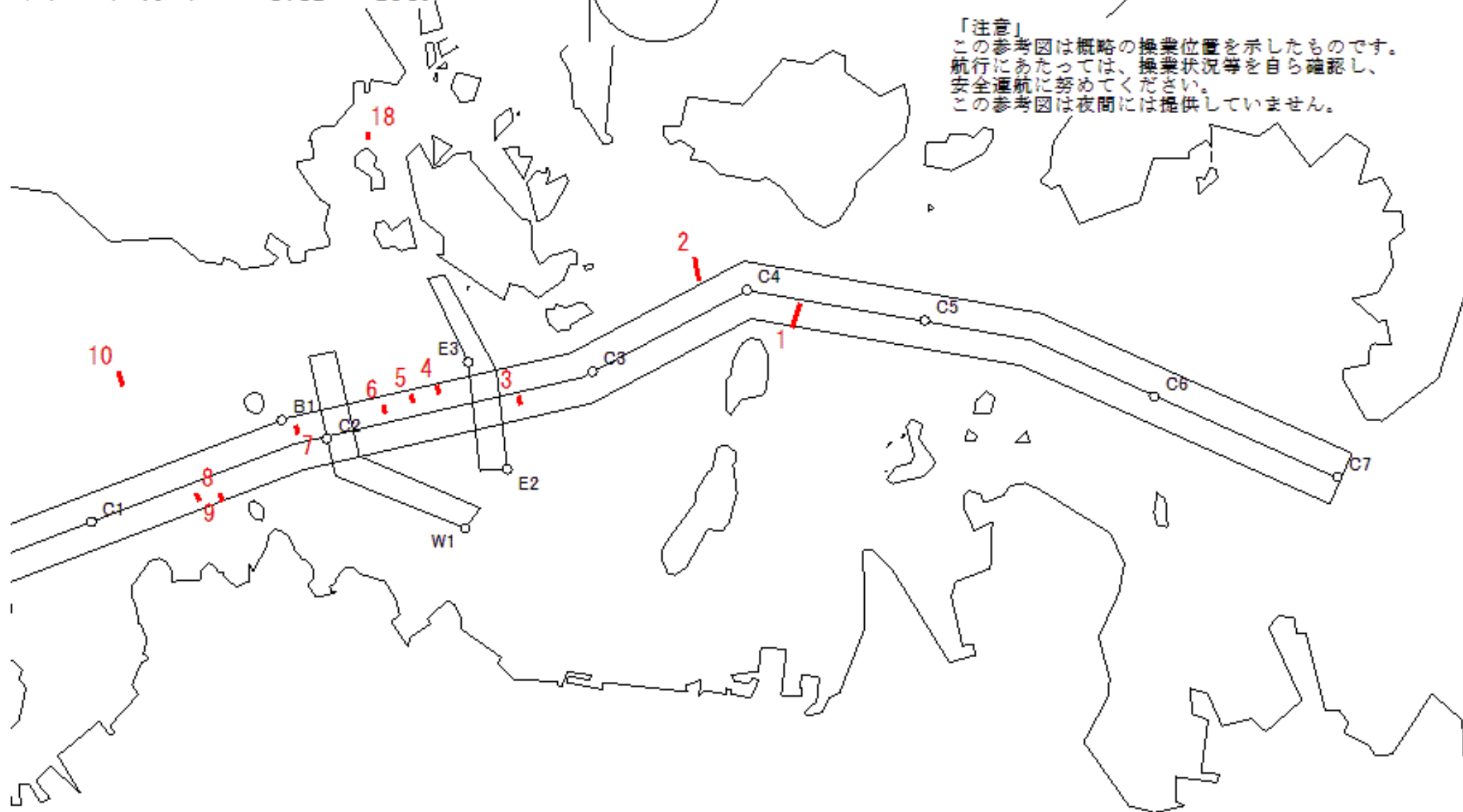


MoonAge
月齢 15.4



備後瀬戸海上交通センター情報課
TEL (0877) 49-2223
<https://www6.kaiho.mlit.go.jp/bisan/>

「注意」
この参考図は概略の操業位置を示したものです。
航行にあたっては、操業状況等を自ら確認し、
安全運航に努めてください。
この参考図は夜間には提供していません。



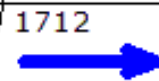
Stow-net Fishing operation figure
こませ網漁船操業状況参考図

令和05年8月2日 1031 ~ 1712

East Curr.
東流(ひき)

1031

max
-2.6 kt



1712

MoonAge
月齢 15.4

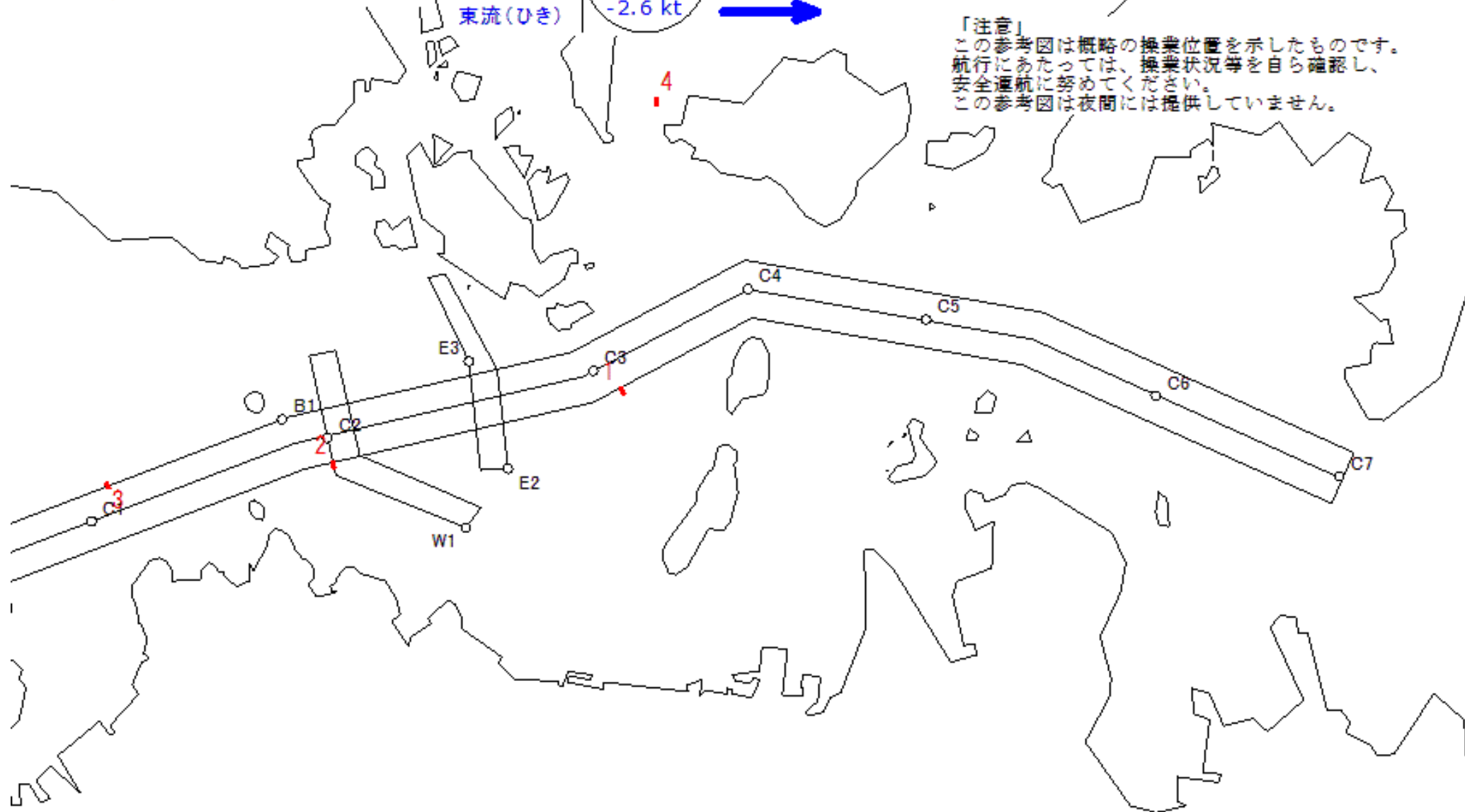


備後瀬戸海上交通センター情報課

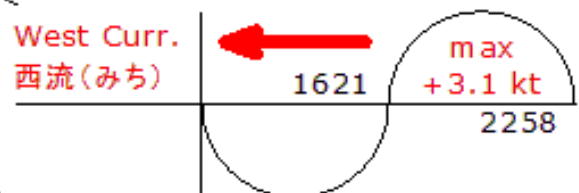
TEL (0877) 49-2223

<https://www6.kaiho.mlit.go.jp/bisan/>

「注意」
この参考図は概略の操業位置を示したものです。
航行にあたっては、操業状況等を自ら確認し、
安全運航に努めてください。
この参考図は夜間には提供していません。



Stow-net Fishing operation figure
こませ網漁船操業状況参考図
令和05年8月1日 1621 ~ 2258

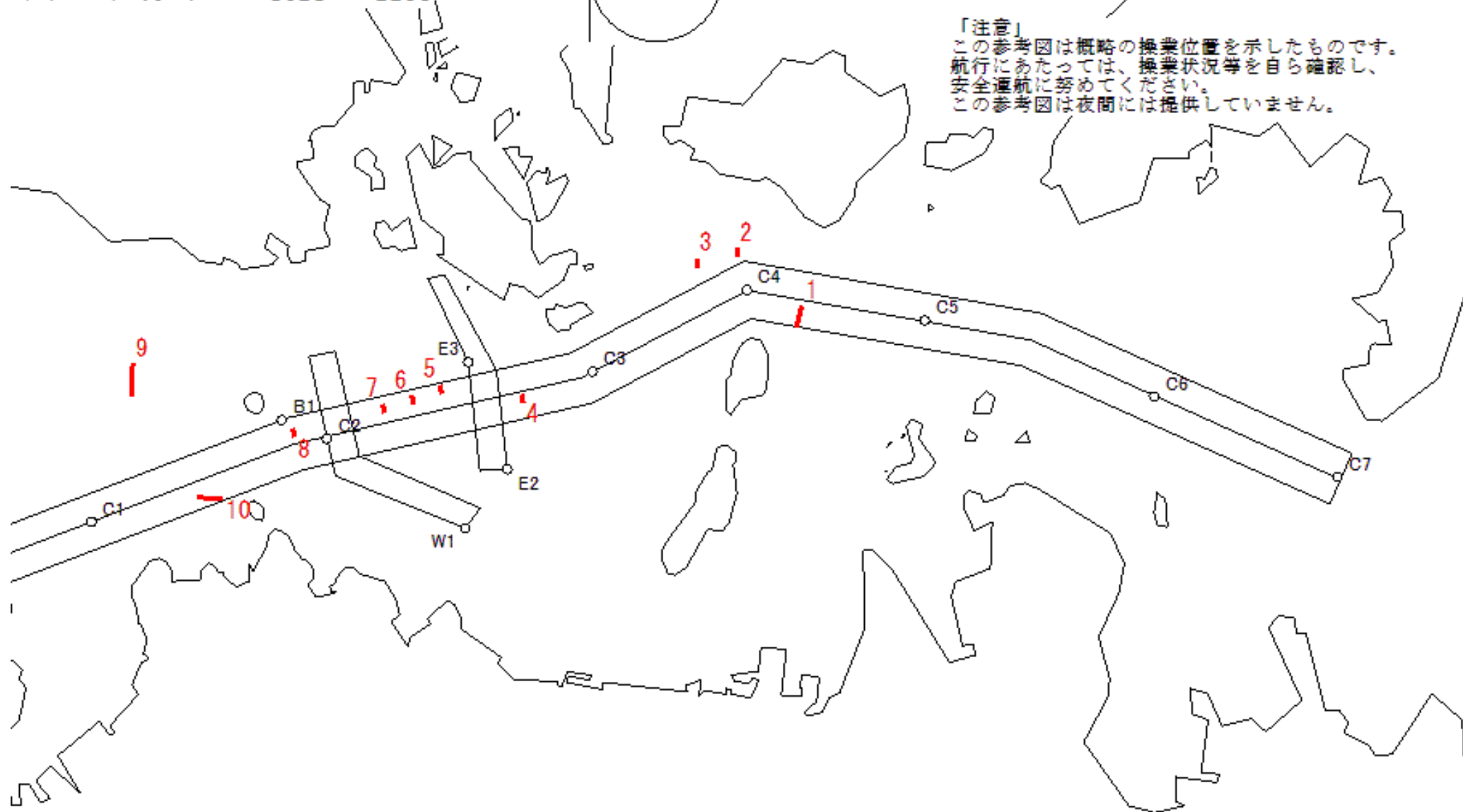


MoonAge
月齢 14.4



備後瀬戸海上交通センター情報課
TEL (0877) 49-2223
<https://www6.kaiho.mlit.go.jp/bisan/>

「注意」
この参考図は概略の操業位置を示したものです。
航行にあたっては、操業状況等を自ら確認し、
安全運航に努めてください。
この参考図は夜間には提供していません。



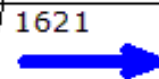
Stow-net Fishing operation figure
こませ網漁船操業状況参考図

令和05年8月1日 0939 ~ 1621

East Curr.
東流(ひき)

0939

max
-2.4 kt



1621

MoonAge
月齢 14.4



備後瀬戸海上交通センター情報課

TEL (0877) 49-2223

<https://www6.kaiho.mlit.go.jp/bisan/>

「注意」
この参考図は概略の操業位置を示したものです。
航行にあたっては、操業状況等を自ら確認し、
安全運航に努めてください。
この参考図は夜間には提供していません。

