

1 / 500

明治期に建設された石造灯台

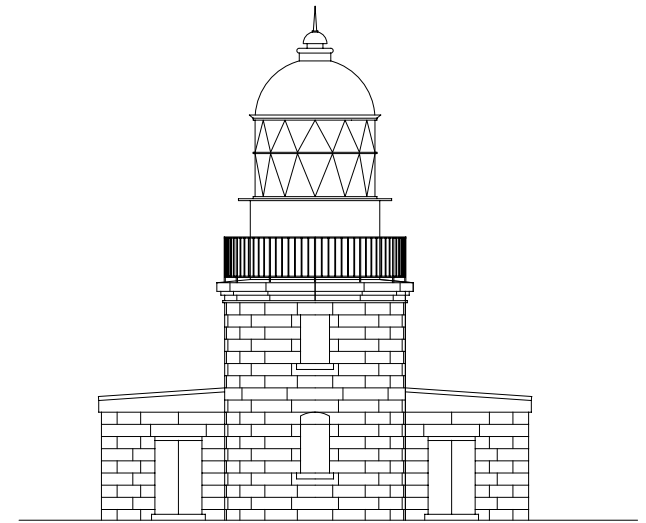


ペーパークラフト NO.99
友ヶ島灯台 Tomoga-sima S,1/100

和歌山県和歌山市（沖ノ島）

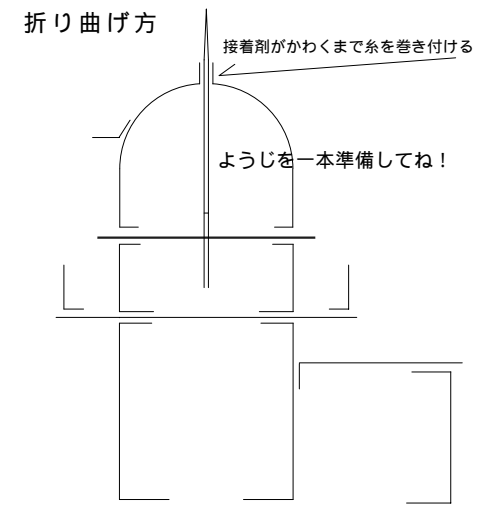
灯台の大きさ

高さ：建物 12.2m 光り 水面から 60.0m
 灯塔の太さ：円筒形 4.6m
 光りのとどく距離：白光 190万カテラ 赤光 76万カテラ
 20.5海里（約38km）LB-90型灯器
 光りかた：10秒間に赤白各一回光る（LB-90）
 設置年月：明治 5年 6月25日



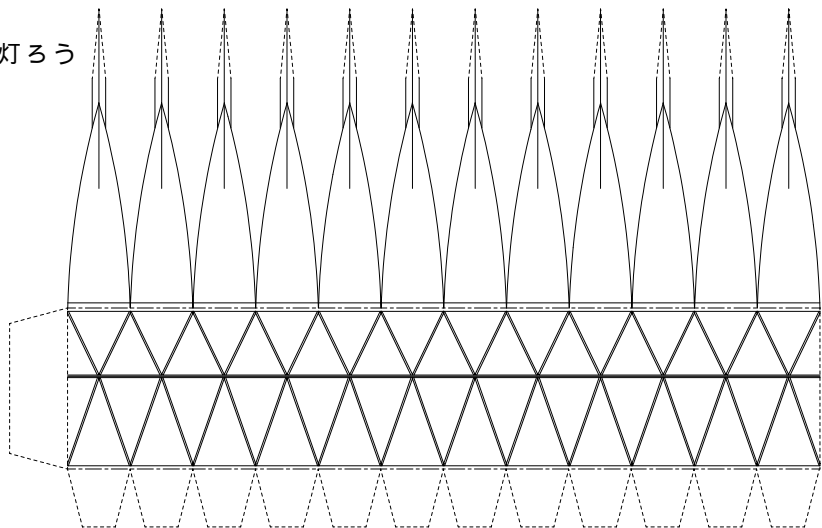
1 / 200

歴史的灯台Aランク23基の1基

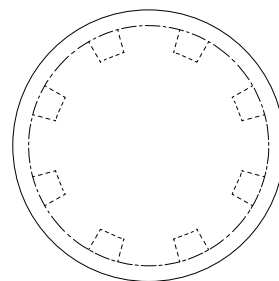


- 山折り線
- 谷折り線
- のりしろ

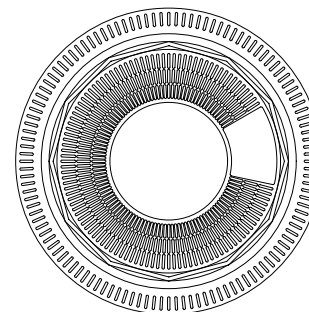
灯ろう



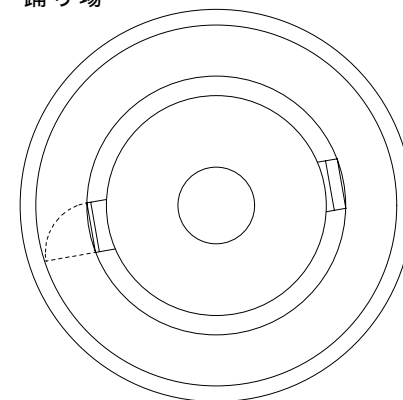
灯ろう上部ひさし



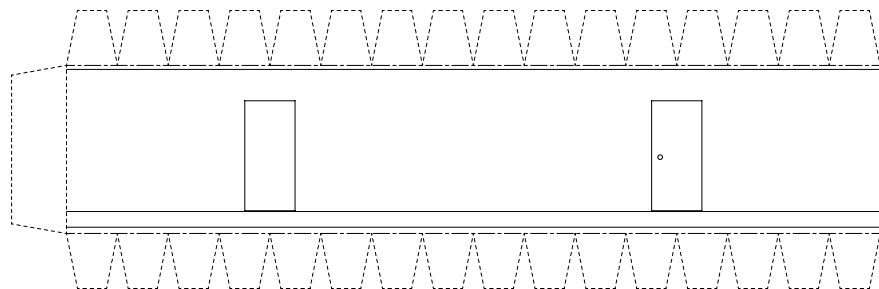
地覆



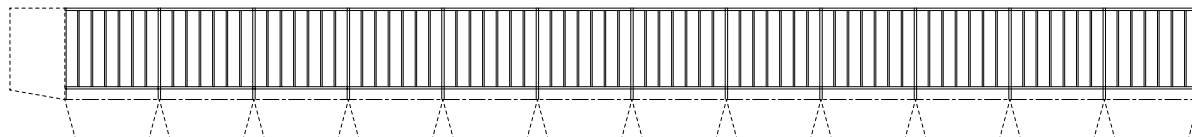
踊り場



胴壁



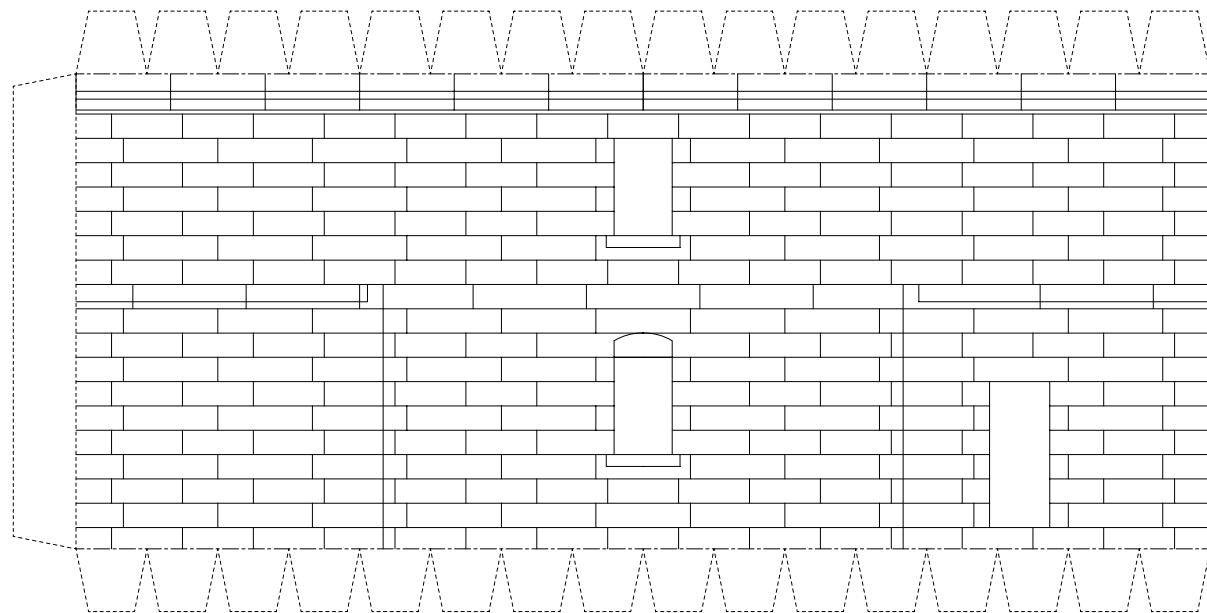
手摺



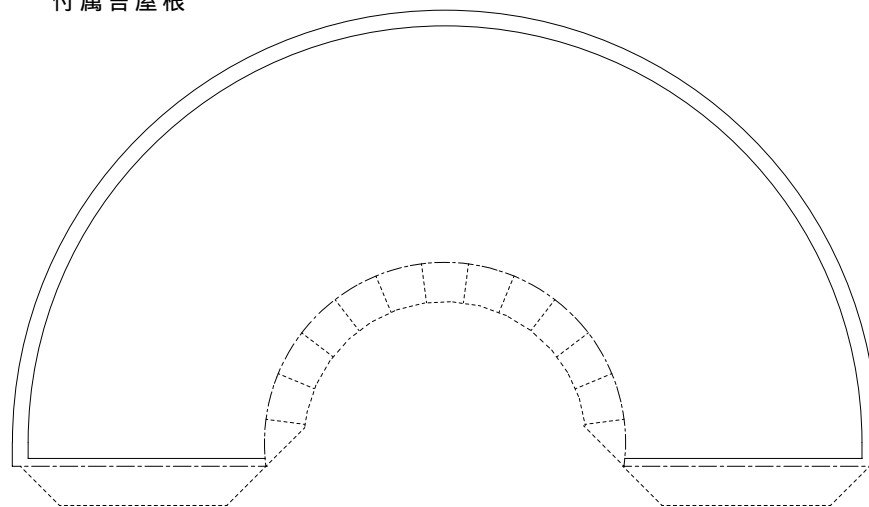
組立て方

- 1 . 折り線部は前もってしごいておく
- 2 . 切り取り後各パーツの形を整える（丸みを付ける）
- 3 . 筒状の部品は組み立て前に筒状に張付ける
- 4 . 灯ろうを組立て地覆に張付けるーパーツ 1
- 5 . 灯塔を組立て台紙に張付ける
- 6 . 灯塔上部に踊り場を取り付ける
- 7 . 付属舎壁を組立て台紙に張付ける
- 8 . 屋根を壁及び灯塔に張付ける
- 9 . 踊り場上に胴壁およびパーツ 1 を張付ける
- 10 . 完成

灯塔



付属舎屋根



付属舎壁

