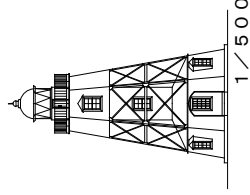
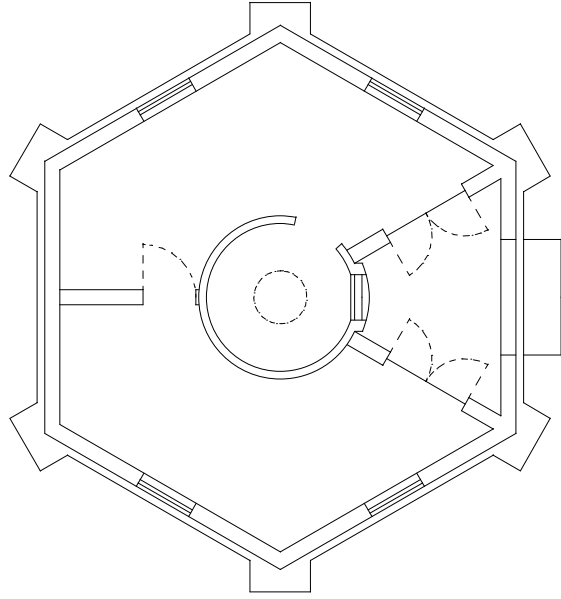


あなたが選ぶ「日本の灯台50選」



明治期に建設された鉄造灯台

ペーパークラフト NO. 49

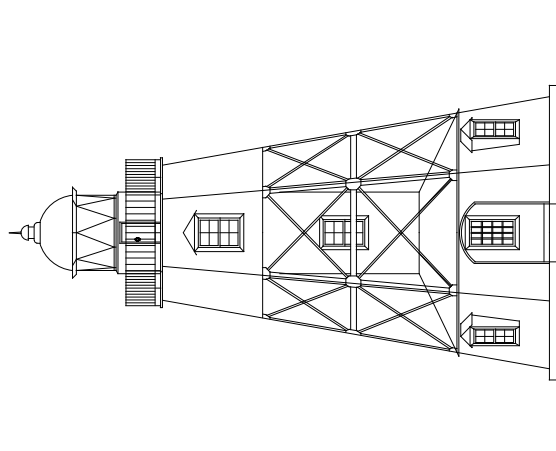
現存する最古の鉄造灯台

姫埼灯台 S, 1/100

新潟県両津市（佐渡が島・姫埼）

灯台の大きさ

- 高さ：建物 14.2m 光り 水面から41.5m
- 灯塔の太さ：円筒形 2.2m
- 光りのとどく距離：5万カンデラ 18.0海里（約33Km）
- 光りかた：6秒に一回白く光る（LB-40型）
- 設置年月：明治 28年12月10日



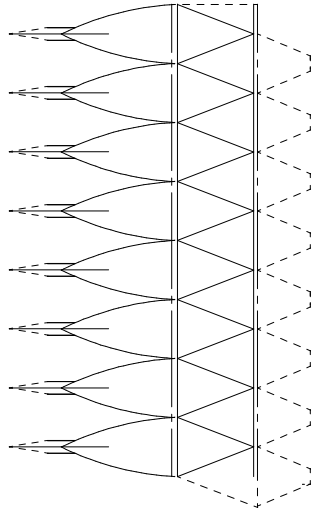
歴史的灯台Aランク23基の1基

折り曲げ方

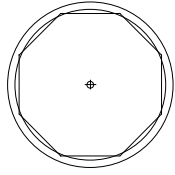
接着剤がかわくまで糸を巻き付ける

ようじを一本準備してね！

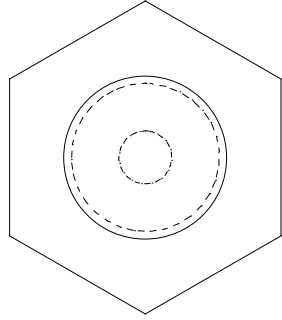
- 山折り線
- - - 谷折り線
- のりしろ



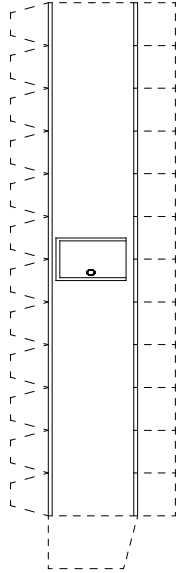
地覆



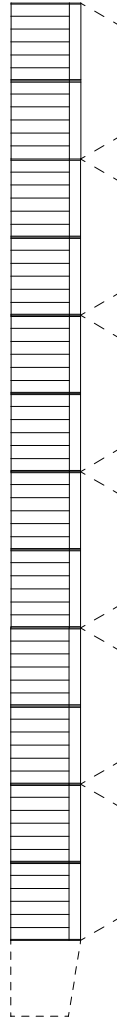
踊り場



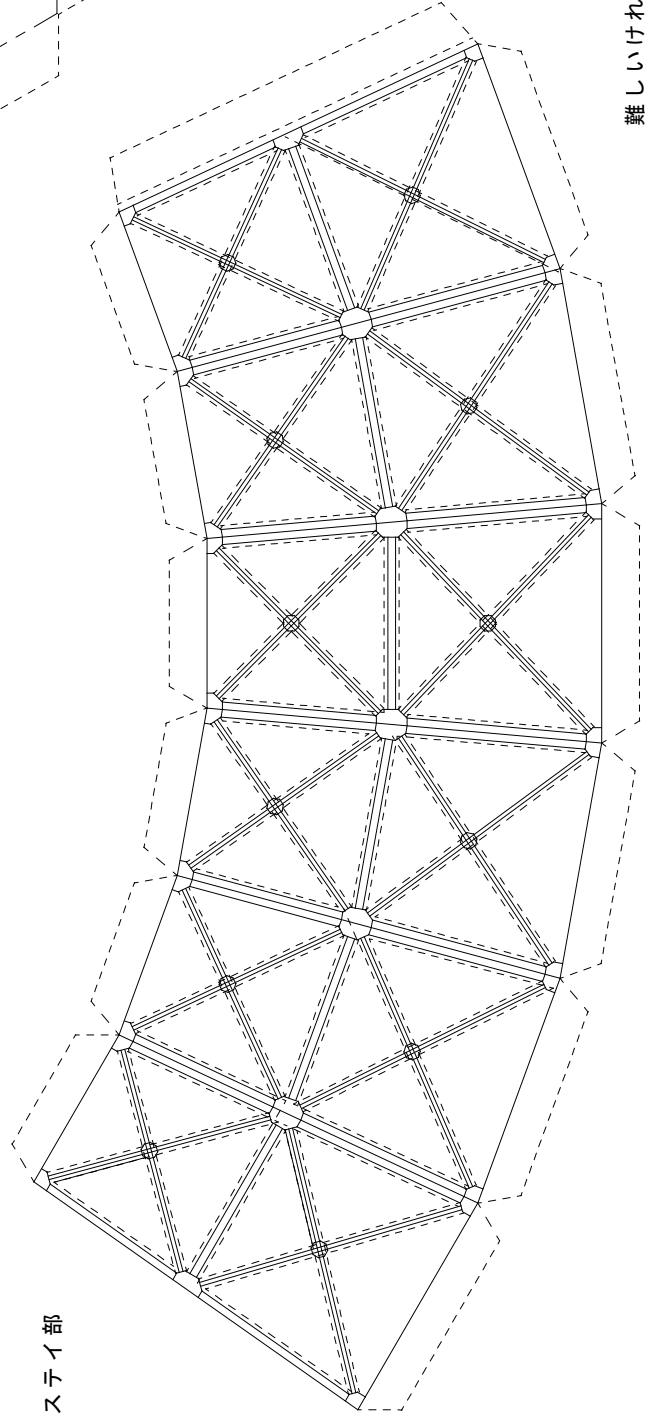
胴壁



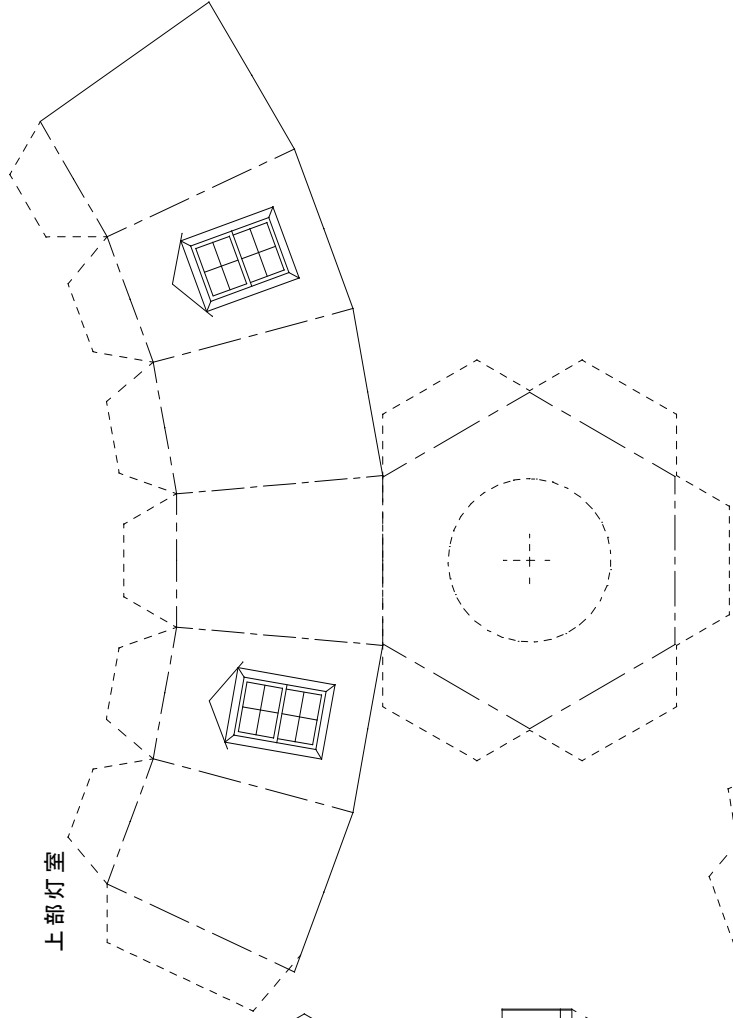
手すり



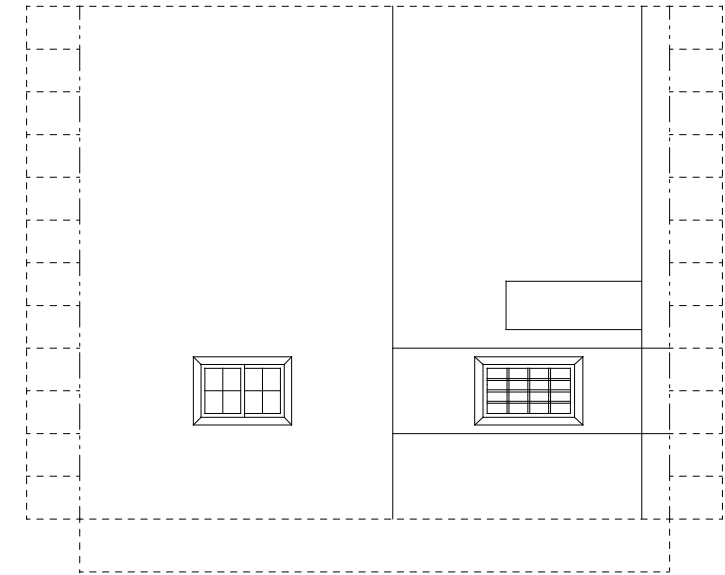
ステイ部



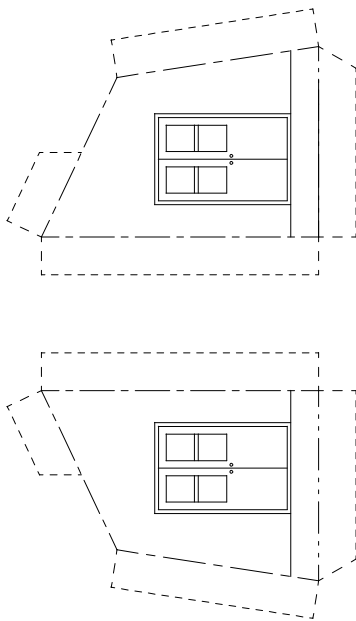
上部灯室



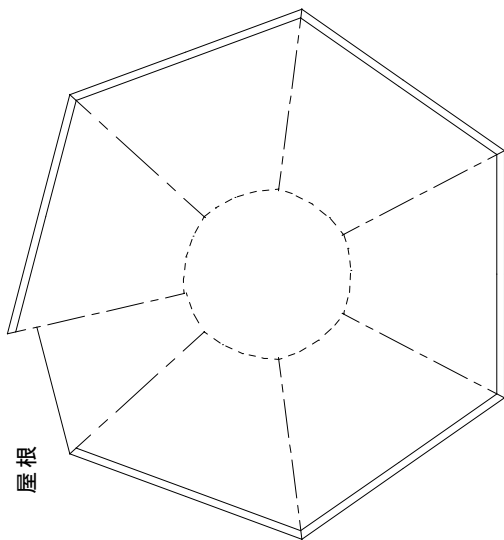
灯塔



出入口部



屋根



付属舎

