

観音埼灯台 (初代) S, 1/100

ペーパーカット NO. 22-2



神奈川県横須賀市 (観音埼)

灯台の大きさ

高さ：建物 12.120m 光り 水面から53.93m

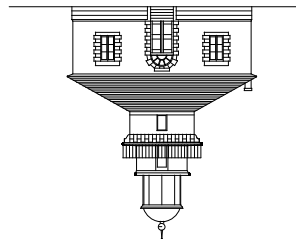
灯塔の大きさ：八角形 レンガ造

光りのとどく距離：1,750フィート 14.0海里 (約26km)

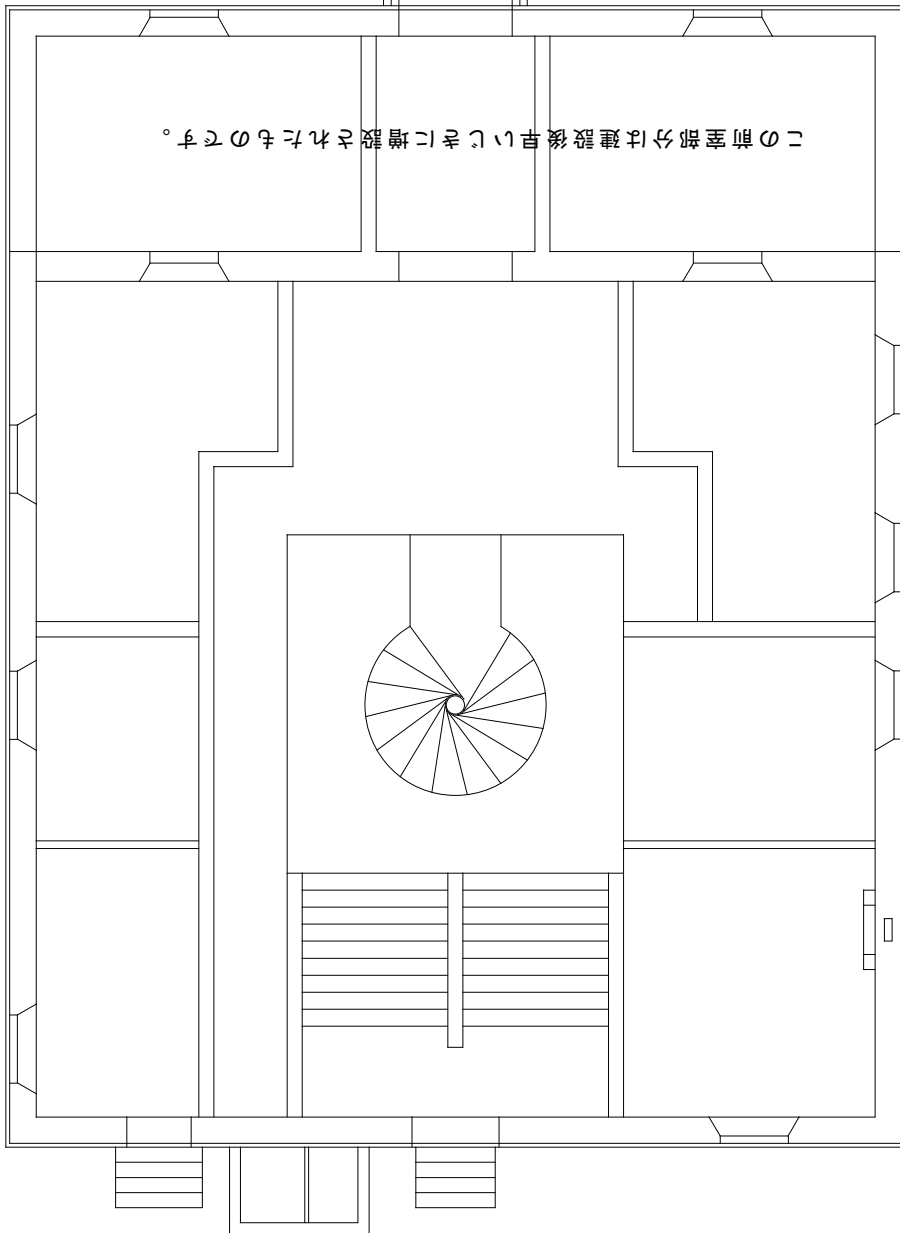
光りかた：三等不動白色光

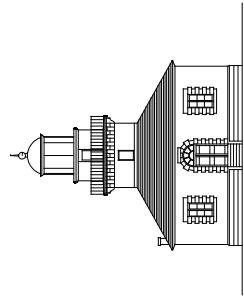
設置年月：明治2年1月1日 (日本最初の洋式灯台)

初代の灯台

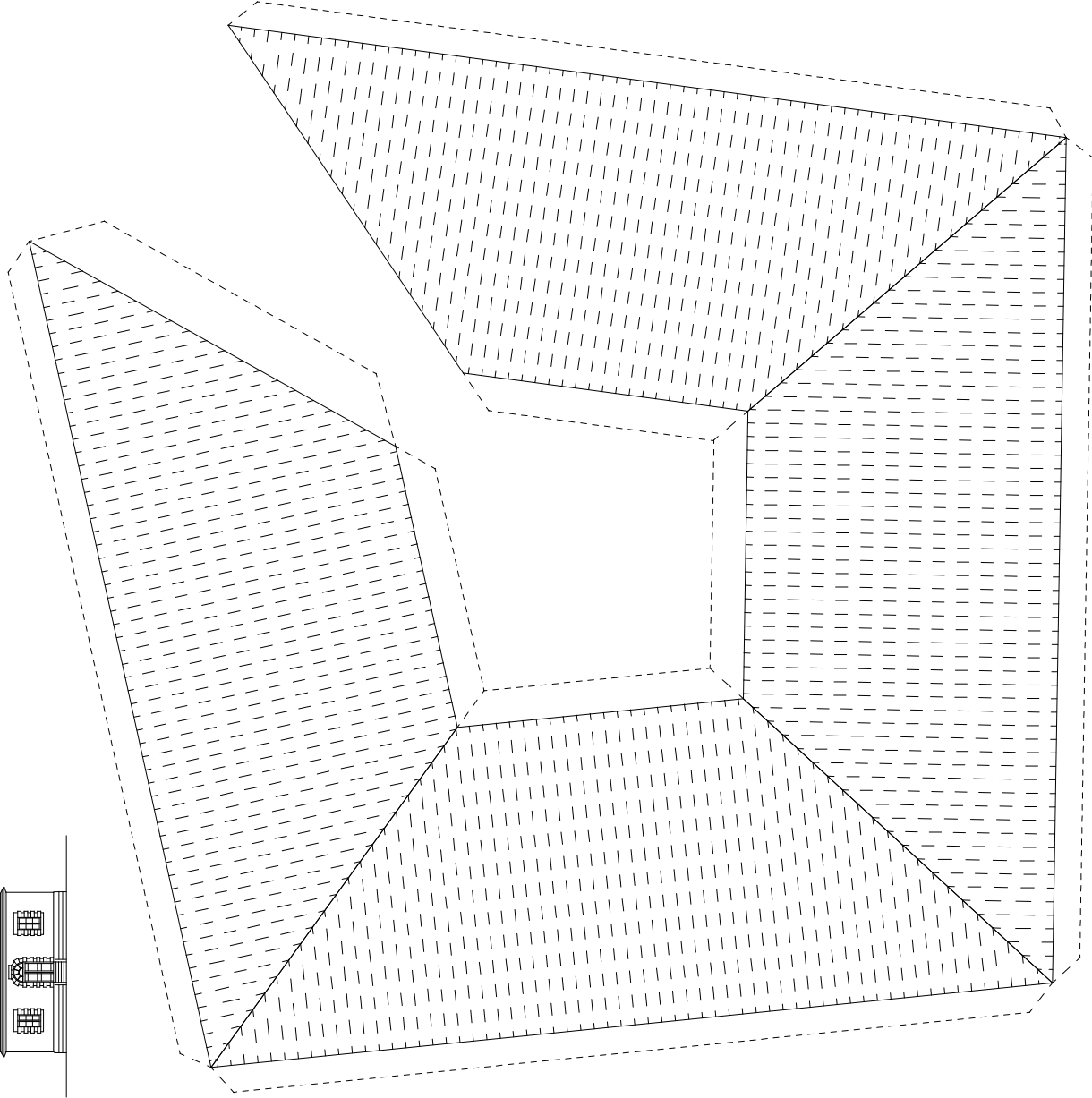
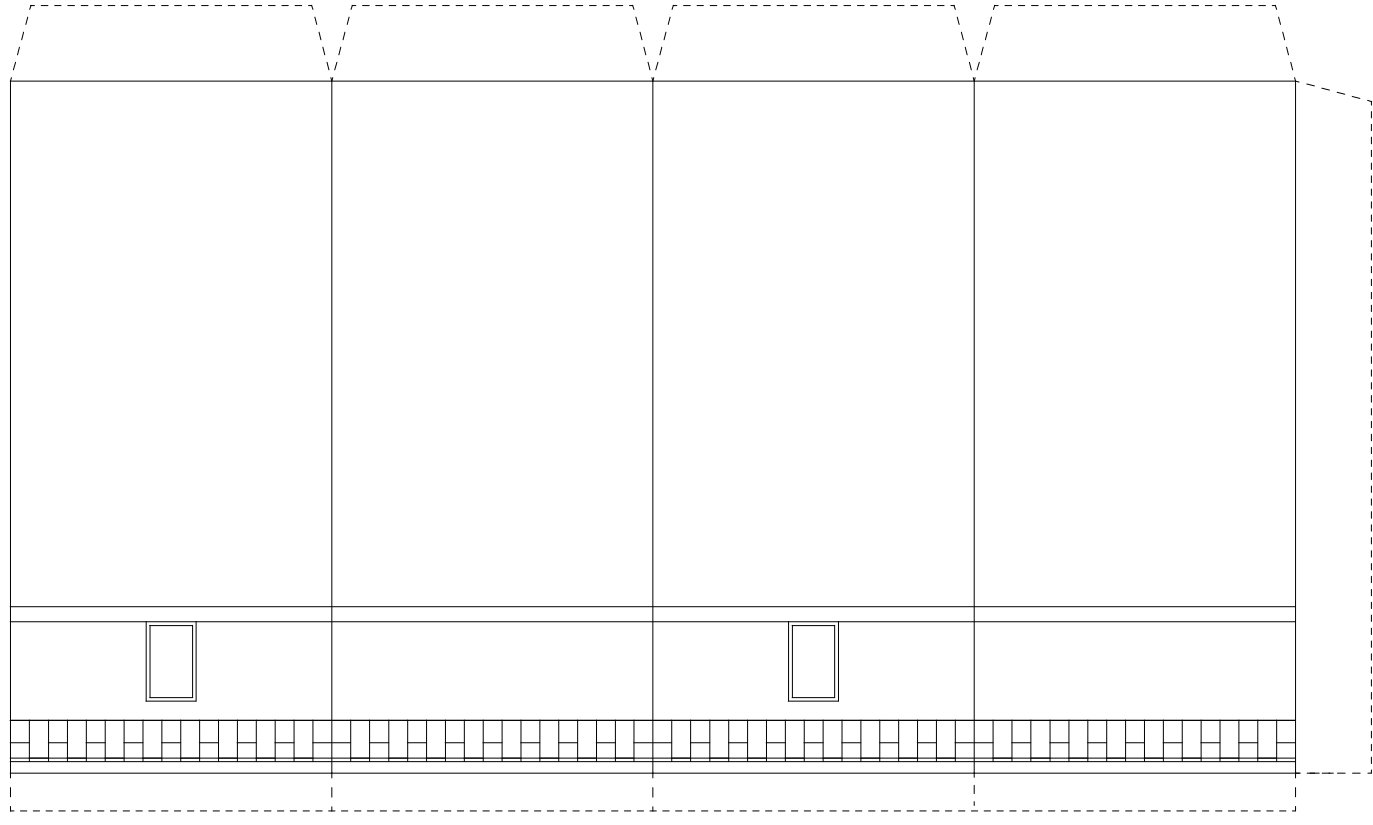


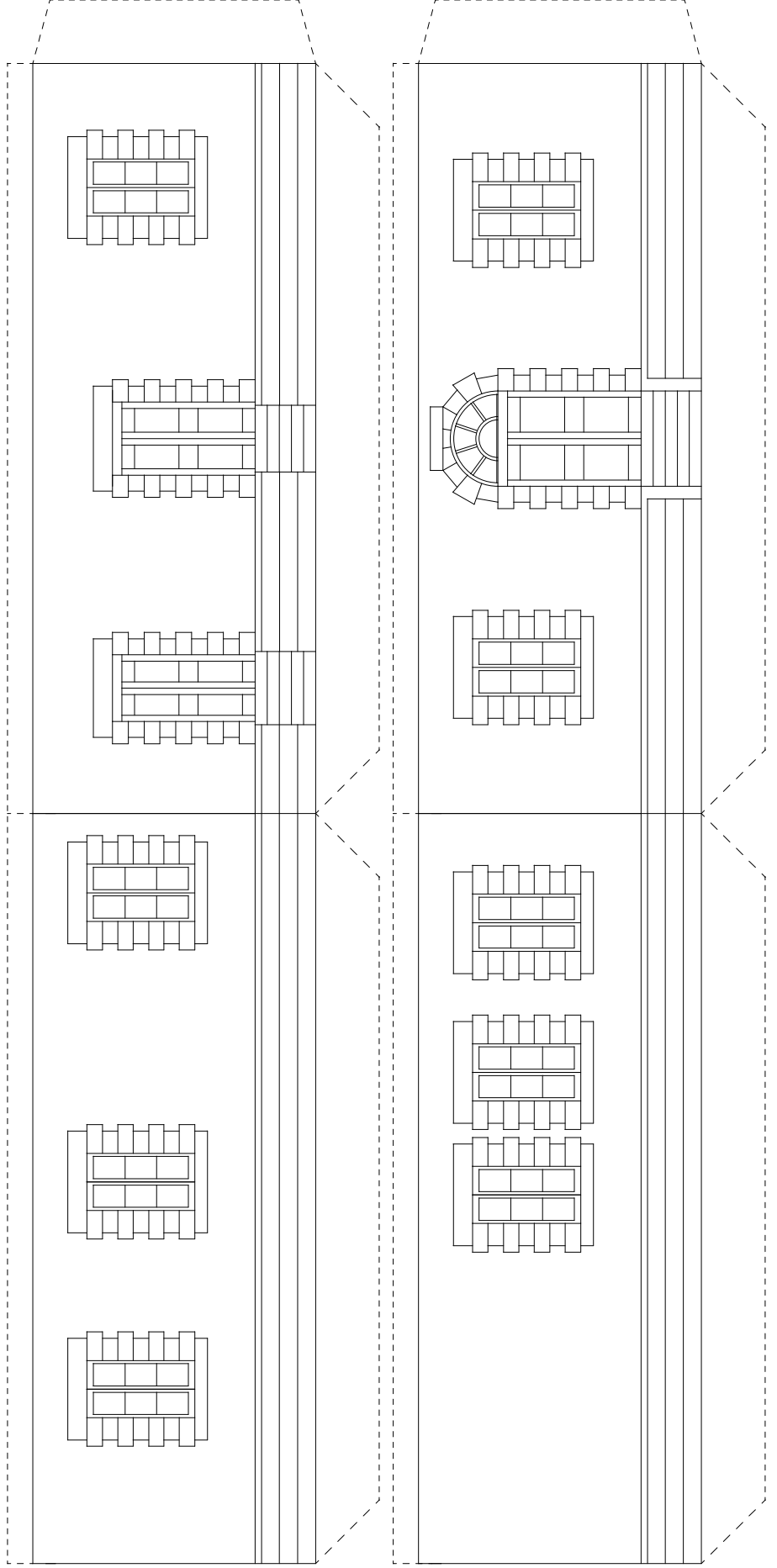
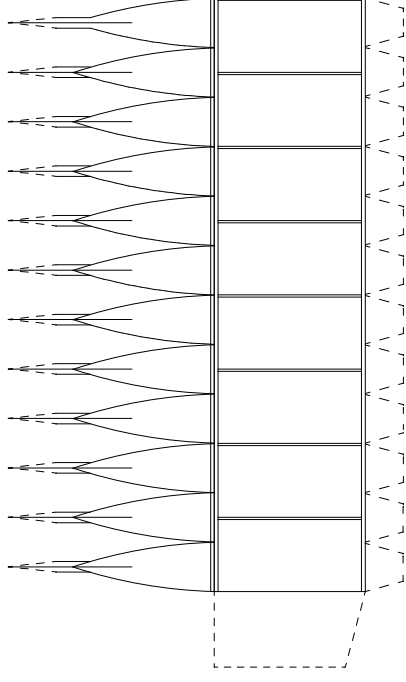
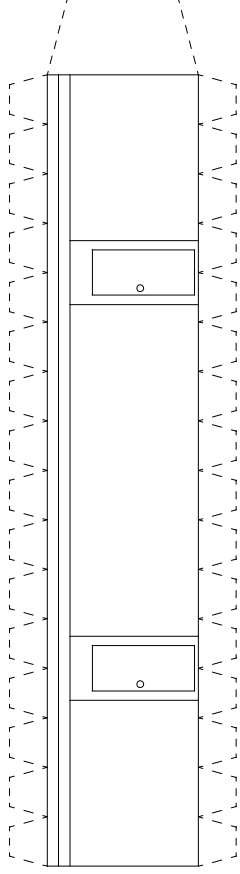
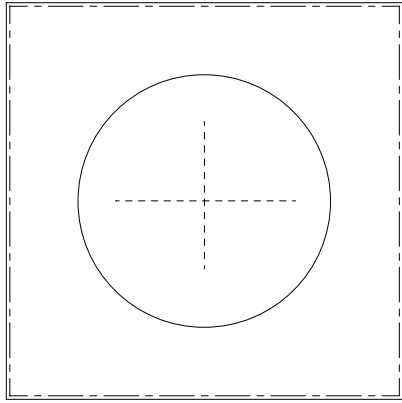
この前室部分は建設後早いときに増設されたものです。



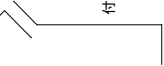


屋根は日本式の茶色の瓦です





屋根



付属金壁

折り方