

ペーパークラフト NO.34

州崎灯台 S, 1/100

千葉県館山市（州崎：すのさき）

灯台の大きさ

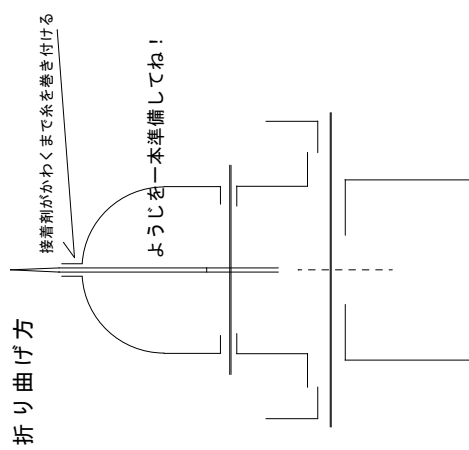
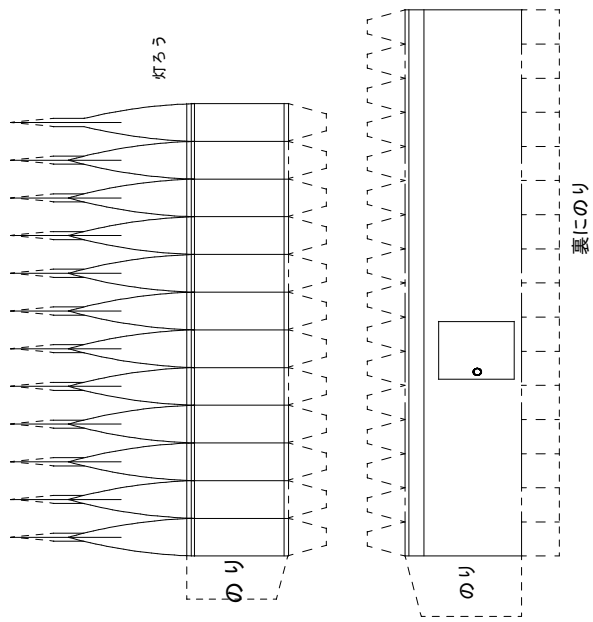
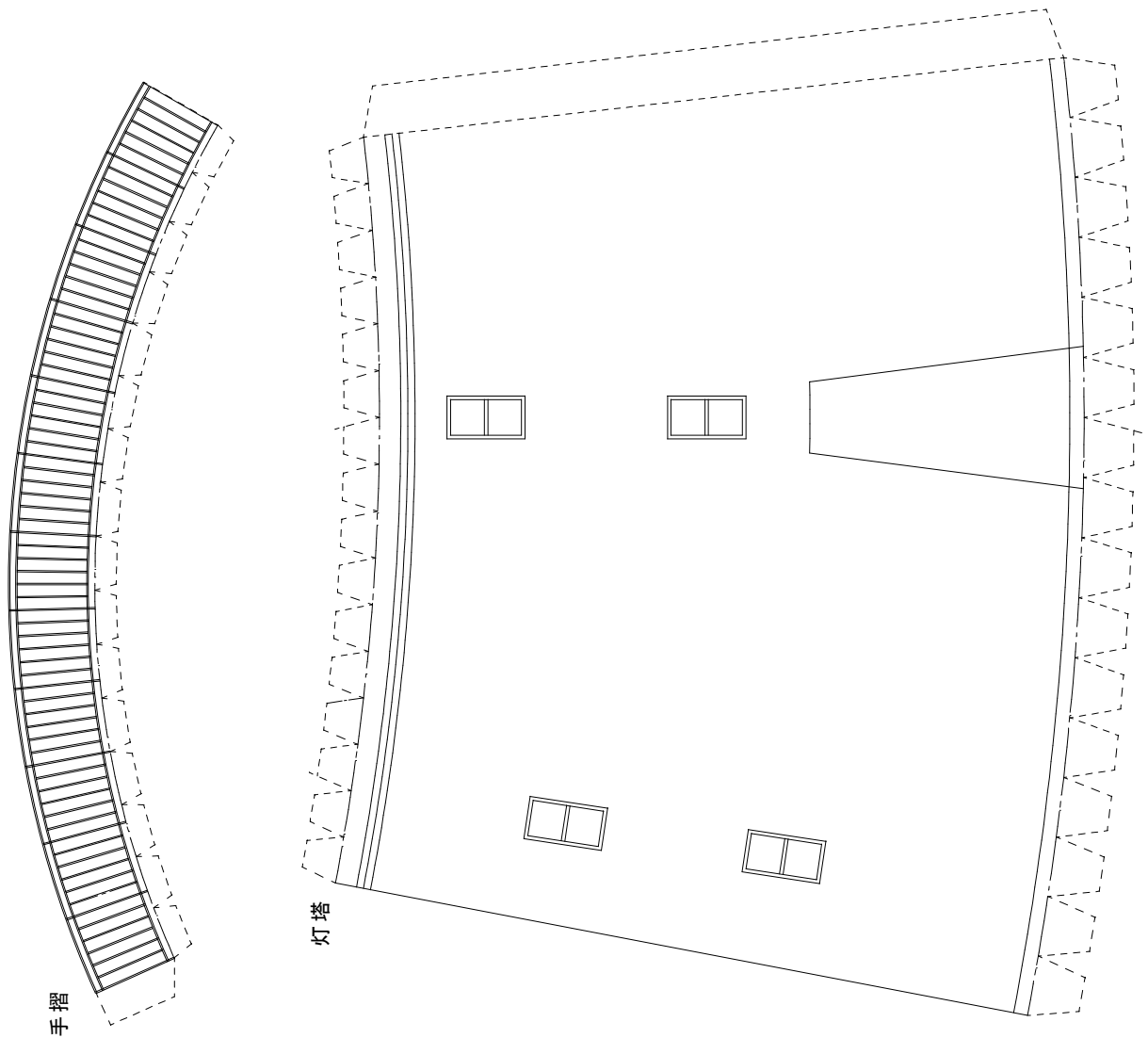
高さ：建物 14.75m 光り 水面から45.09m

灯塔の太さ：円筒形 4.3m

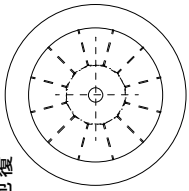
光りのとどく距離：18.5海里（約34Km）

光りかた：97,000カンデラ 30秒に1回赤と白が光る

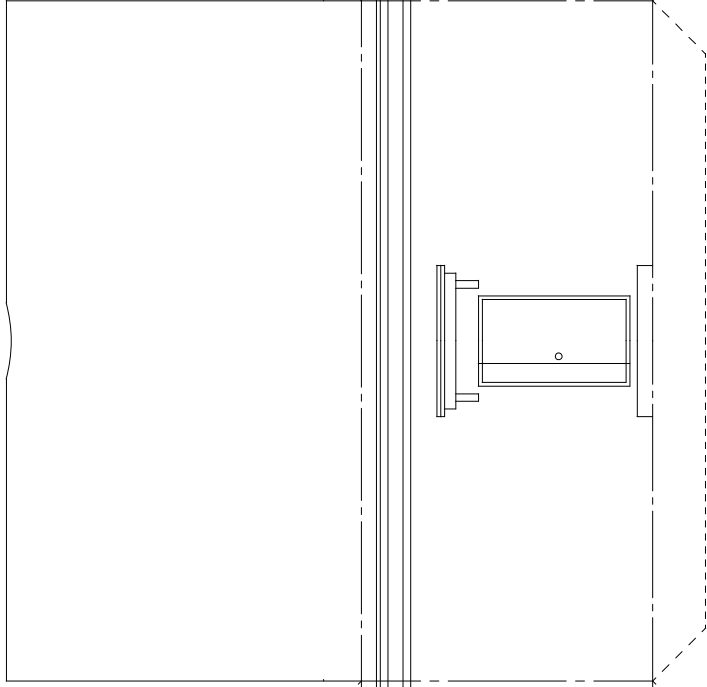
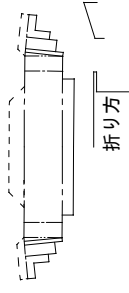
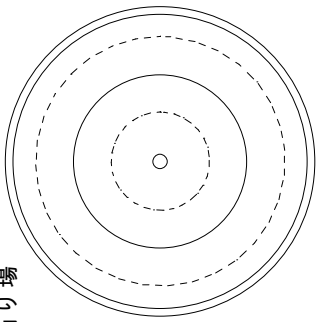
設置年月：大正 8年12月15日



地覆



踊り場



付属舎壁

