

# 注意！プレジャーボート乗揚げ海難

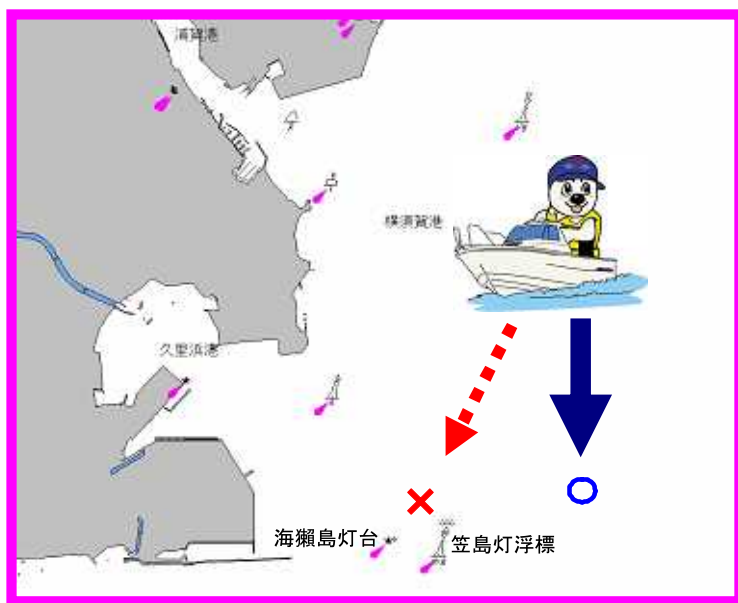
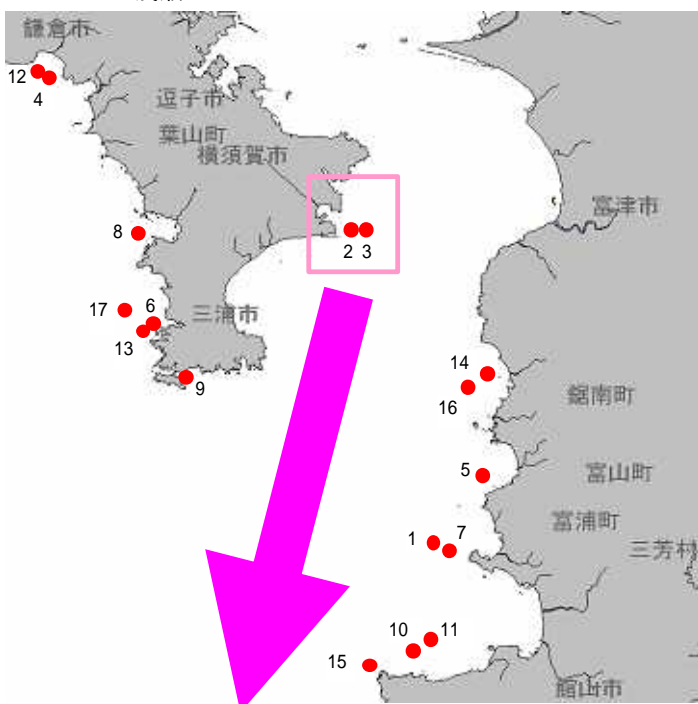
横須賀海上保安部管内においてプレジャーボート乗揚げ海難が多発しています。

※運航前に必ず海図等で安全な海域を確認したうえで航走ルートを決めてください。

※沿岸沿いには定置網等の漁具が多数設置されているので注意してください。

## 平成18年1月から平成19年10月に発生したプレジャーボート乗揚げ海難

(発生日)	(基地港)	(乗揚げ物件)	(発生日)	(基地港)	(乗揚げ物件)
1 平成18年5月4日	神奈川県 (相模湾側)	浅瀬	10 平成19年5月3日	横浜市	定置網
2 平成18年5月25日	東京都	浅瀬	11 平成19年5月4日	東京都	定置網
3 平成18年6月9日	東京都	浅瀬	12 平成19年6月9日	神奈川県 (相模湾側)	浅瀬
4 平成18年7月16日	神奈川県 (相模湾側)	浅瀬	13 平成19年8月5日	神奈川県 (相模湾側)	浅瀬
5 平成18年8月12日	東京都	定置網	14 平成19年8月8日	横須賀市	海岸
6 平成18年8月15日	神奈川県 (相模湾側)	定置網	15 平成19年8月20日	横浜市	浅瀬
7 平成18年8月20日	東京都	浅瀬	16 平成19年9月16日	横浜市	定置網
8 平成18年10月15日	神奈川県 (相模湾側)	定置網	17 平成19年10月7日	神奈川県 (相模湾側)	定置網
9 平成18年11月5日	神奈川県 (相模湾側)	浅瀬			



## 久里浜沖の浅瀬に注意！

※久里浜沖での乗揚げが多発しています。(上記位置図の2、3)

※海獺島灯台と笠島灯浮標の間は浅瀬があるので通り抜けできません！