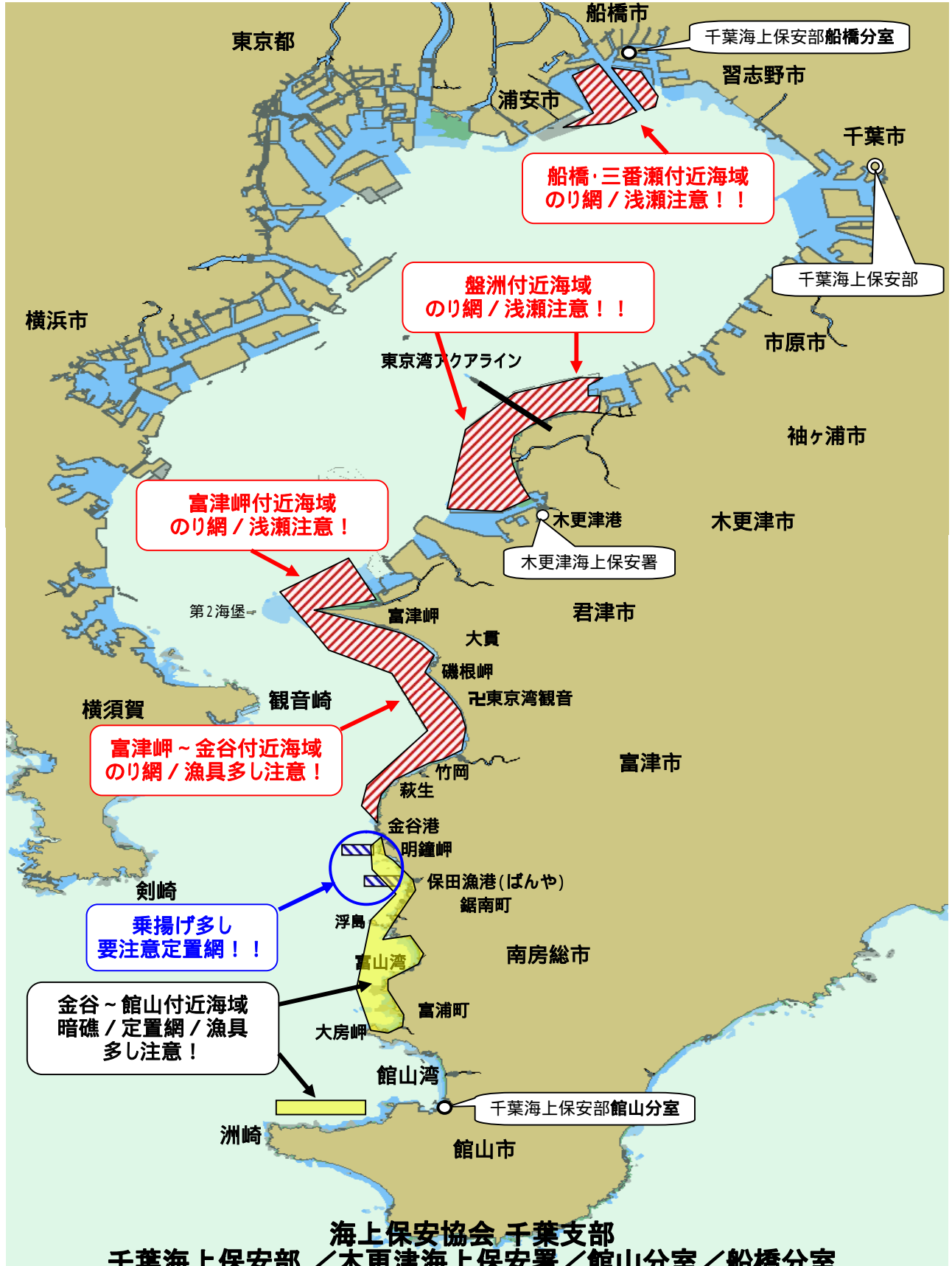


定置網・のり網等への乗揚げ海難防止！！

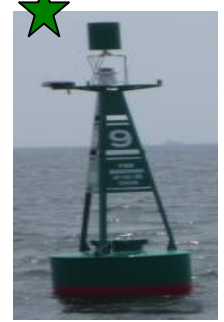
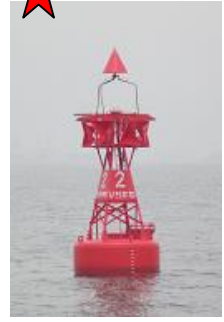
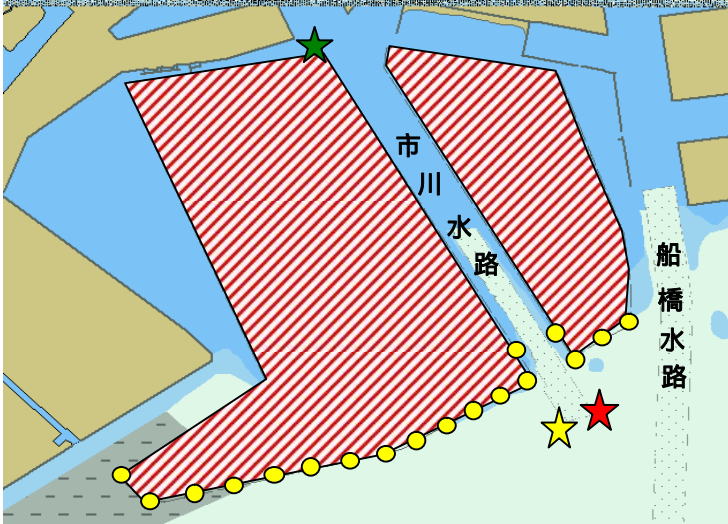
千葉県沿岸海域の航行には十分ご注意ください！

○事前に十分な水路調査 ○常時適切な見張りの励行 ○自船の船位確認・把握

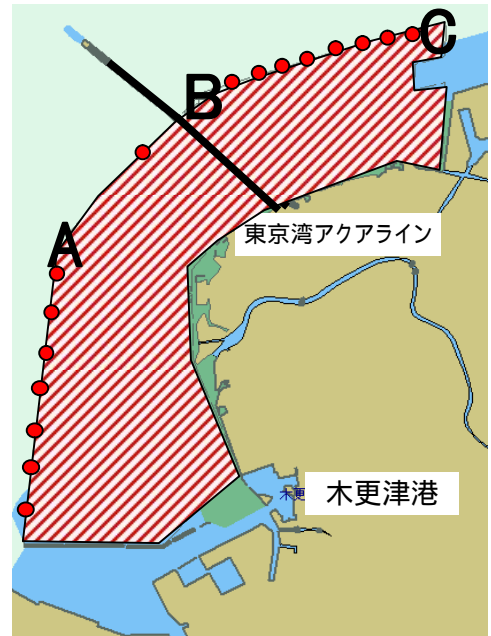
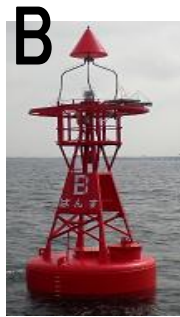


海上保安協会 千葉支部
千葉海上保安部 / 木更津海上保安署 / 館山分室 / 船橋分室
海の「もしも」は118番！！

① 船橋周辺



② 盤洲周辺



③ 明鐘岬沖 & 保田漁港沖

