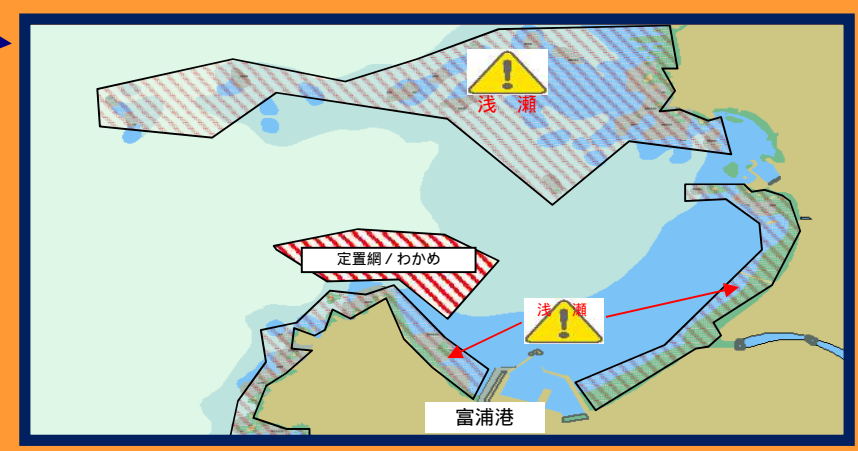
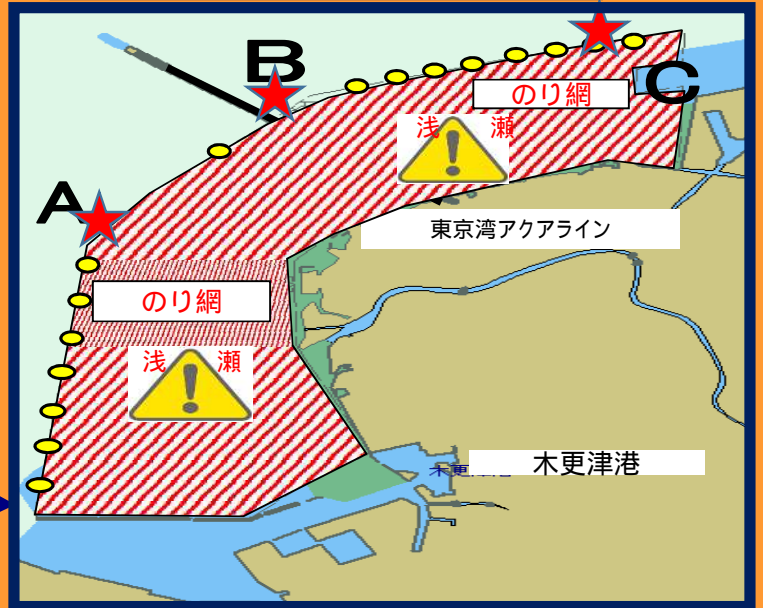
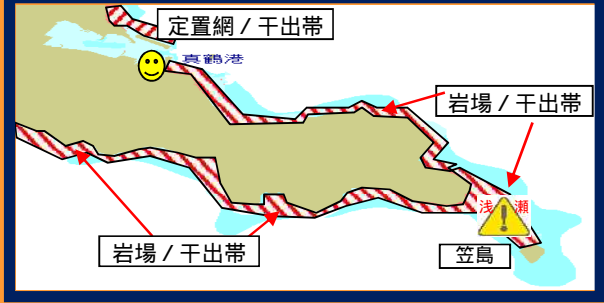
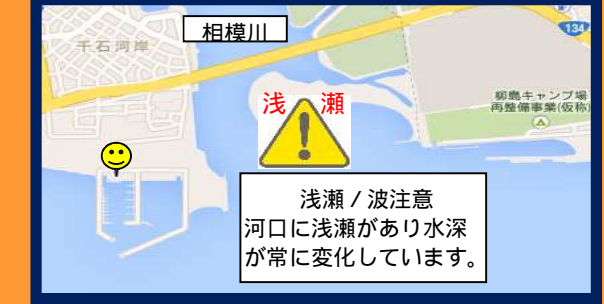
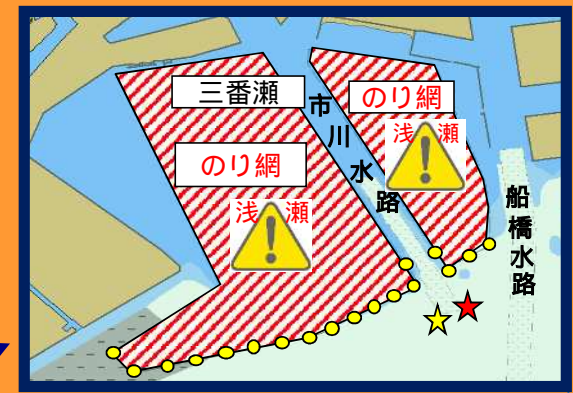
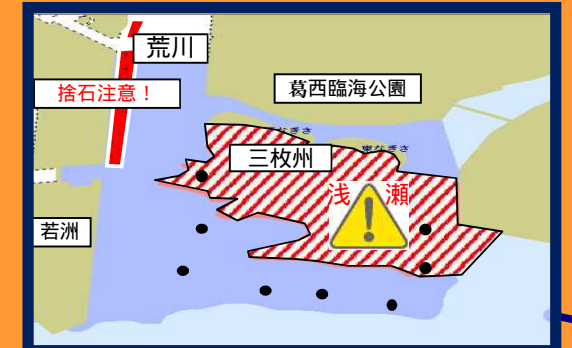
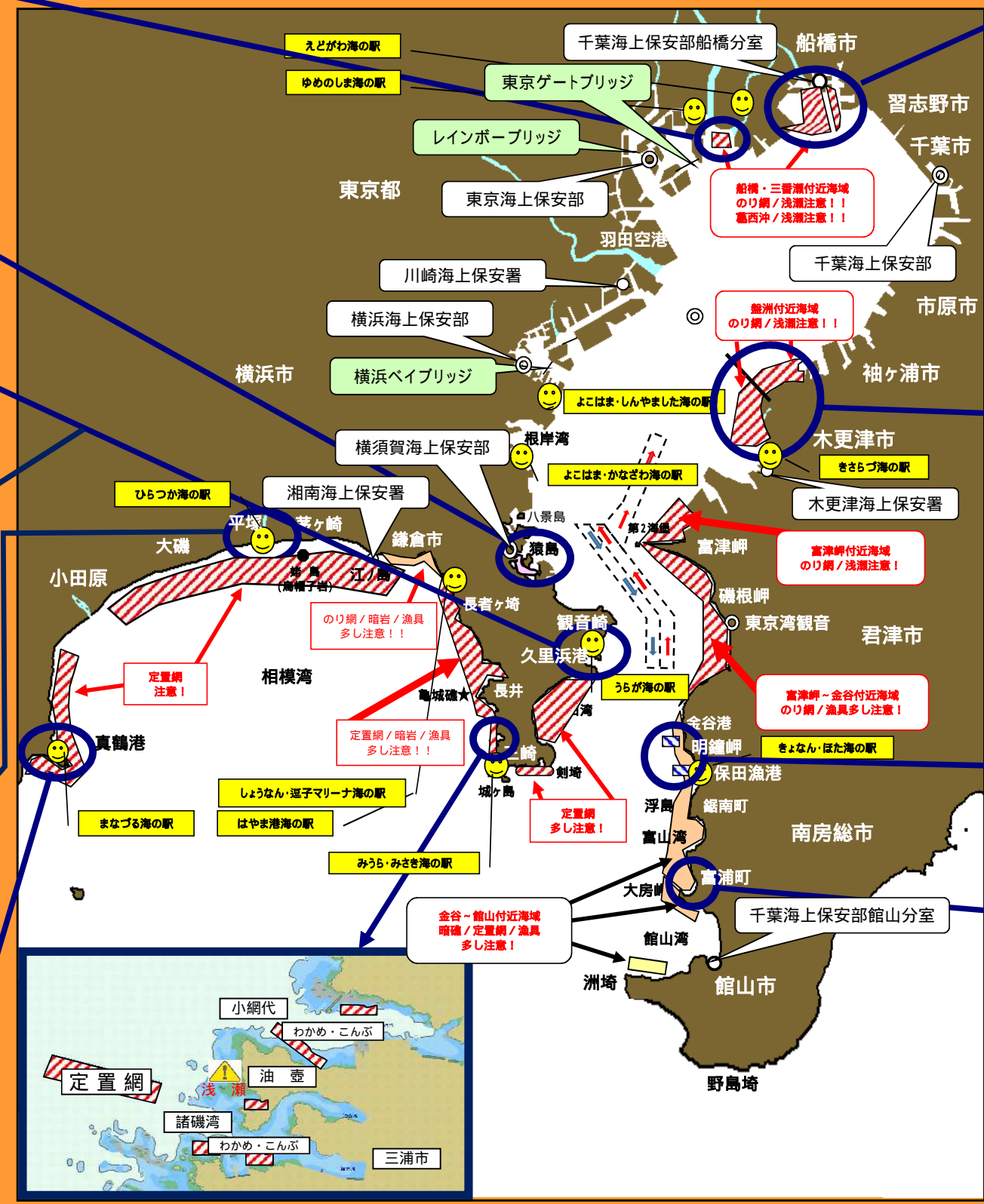


# 小型船安全情報

## <東京湾～相模湾版>

漁具等の設置は季節により異なる場合があります十分ご注意ください！



第三管区海上保安本部 (公益社団法人) 東京湾海難防止協会

航海には海図を使用してください。

# 安全運航のために

## 発航前のチェックポイント

無理のない航海計画を立てていますか。  
十分な海域調査はしましたか。  
体調は万全ですか。  
気象・海象情報を入手していますか。  
連絡体制を確保していますか。  
全員ライフジャケットを着用していますか。  
発航前に船体・機関を点検していますか。

## 発航前に船体・機関を必ずチェック!!

### 船体

船底プラグは確実に閉鎖されていますか。  
船底にビルジは溜まっていませんか。  
機関室内の配管等で海水がにじんだり塩がついている箇所はありませんか。  
舵輪と舵は滑らかに作動しますか。  
破損している箇所はありませんか。

### 機関始動前

バッテリー液は適量ですか。  
バッテリーターミナルは緩んでいませんか。  
Vベルトに緩み、へたり、亀裂はありませんか。  
燃料フィルターに水があつたりゴミが詰まったりしていませんか。  
バッテリー電圧は十分ですか。  
燃料は十分ですか。  
ラジエーター液は適量入っていますか。  
潤滑油は適量で、粘度は適切ですか。  
機関取り付けボルトは緩んでいませんか。  
冷却水取入れ口付近及び冷却水フィルターにごみはありませんか。  
クラッチレバー、スロットルレバーは円滑に作動しますか。  
燃料、オイル、エアーの各フィルターは汚れて目詰まり

### 機関始動後

冷却水排水口から冷却水は出ていますか。  
排気色は無色で、異臭はありませんか。  
異常音(不連続音、きしみ音、叩き音など)はありませんか。  
機関から水、油、排気ガスの漏れはありませんか。  
プロペラシャフト貫通部からの水漏れはありませんか。  
Vベルトが異常に振れ回っていませんか。  
排気ガス温度計・冷却水温度計・潤滑油温度計は適正範囲(グリーンゾーン)内にありますか。  
適正に暖気運転を行っていますか。

### 重要

海で遊ぶときはライフジャケットの常時着用だよ!!

防水対策の携帯電話を忘れずにね!!

海のもしもは118番だよ!!



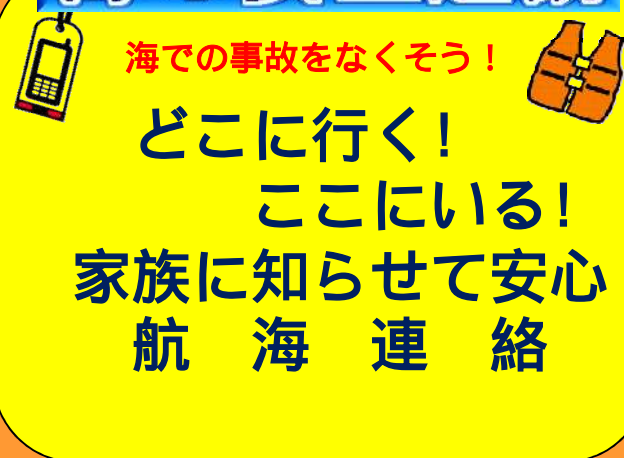
# 小型船用 安全 情報誌

平成26年作成版



## 海の安全運動

海での事故をなくそう!



どこに行く!  
ここにいる!  
家族に知らせて安心  
航海連絡

海上保安庁  
海のもしもは118番

## 海図(航海用参考図)

### ヨット・モータボート用参考図(Yチャート)

プレジャーボートを運航する方のために、沖合から沿岸域にかけての目標・針路・障害物など、最新情報を盛り込んだB3版・多色刷の図です。



ヨット・モータボート用参考図(Yチャート) H-171W【東京湾・千葉】

### プレジャーボート・小型船用港湾案内(Sガイド)

プレジャーボートや小型船を運航する方のために、港湾、漁港、マリナーなどの図に、目標・針路・障害物などの最新情報を盛り込んだB5判の冊子です。



プレジャーボート・小型船用港湾案内(Sガイド) H-501【本州編】

### 航海用電子参考図(new pec)

沿岸域で活動するプレジャーボート等が手軽に利用できる新電子参考図です。詳細な海域情報を掲載。全区域色別表示、漁具定置箇所、マリナー(Sガイドの小港湾画像表示)などマリナーに有益な情報が満載。GPSを接続すると、自船位置の表示、航跡記録の保存も可能です。

対応OS: Windows XP, Vista, 7

オプションデータ

「海底地形データ」「潮汐・潮流」



【東京湾及び相模湾】(一部抜粋)

### 【購入連絡先】

日本水路協会 海図サービスセンター  
〒144-0041 東京都大田区羽田空港1-6-6 第一総合ビル6階  
営業時間 9:30~17:00(土曜・日曜・祝日・年末年始は休み)



公益社団法人  
東京湾海難防止協会

東京湾海難防止協会 検索

〒231-0002

横浜市中区海岸通り3-9 横浜ビル3F

電話 045-212-1817 FAX 045-212-5591

海の安全運動推進連絡会議



公益社団法人  
関東小型船安全協会

関東小型船安全協会 検索

〒231-0002

横浜市中区太田町4-47 コーワ太田町ビル8F

電話 045-201-7754 FAX 045-201-7758

### 会員制救助システム



~ 会員募集中 ~



BANコール登録QRコード

BAN本部 ☎ 0120-450-043

一般財団法人 日本海洋レジャー安全・振興協会

〒231-0011 横浜市中区太田町4-47 コーワ太田町ビル2F

URL <http://www.kairekyo.gr.jp/ban/>

ゆめのしま海の駅 (東京夢の島マリナー)  
東京都江東区夢の島3番地  
N 35° 39' 121 E 139° 49' 88'  
定休日: 毎週火曜日(祝日の場合は翌日)

えどがわ海の駅 (ニューポート江戸川)  
東京都江戸川区東葛西3-17-16  
N 35° 40.137' E 139° 53.159'  
定休日: 火曜日

きさらづ海の駅 (セントラル株式会社)  
千葉県木更津市富士見3-1-22  
N 35° 22.875' E 139° 55.024'  
定休日: 月曜日

きよなん・ほた海の駅 (お食事処ばんや)  
千葉県安房郡鋸南町吉浜99番地5  
N 35° 7.882' E 139° 50.267'  
定休日: 年中無休

よこはま・しんやました海の駅 (タイクーン)  
神奈川県横浜市中区新山下町3-4-17  
N 35° 26.505' E 139° 39.658'  
定休日: 月曜日(祝日の場合営業12:00-23:00)

よこはま・かなざわ海の駅(横浜ベイサイドマリナー)  
神奈川県横浜市金沢区白帆1番地  
N 35° 22.809' E 139° 38.871'  
定休日: 火曜日(祝日の場合は翌日)

うらが海の駅 (サニーサイドマリナー ウラガ)  
神奈川県横須賀市東浦賀2-22-2  
N 35° 14.25' E 139° 43.25'  
定休日: 火曜日(祝日の場合は翌日)、マリナーカレンダー

みうら・みさき海の駅(三崎フィッシャリーナ・ウォーフ「うらり」)  
神奈川県三浦市三崎5-3-1  
N 35° 08.467' E 139° 37.267'  
定休日: 年中無休

しょうなん・逗子マリナー海の駅(リビエラ逗子マリナー)  
神奈川県逗子市小坪5-23-9  
N 35° 17.8' E 139° 33.1'  
定休日: 火曜日  
(7~8月無休、冬季は火、水が定休)

はやま港海の駅 (葉山港)  
神奈川県三浦郡葉山町堀内50  
N 35° 17' E 139° 34'  
定休日: 年中無休

ひらつか海の駅 (平塚漁港フィッシャリーナ)  
神奈川県平塚市千石河岸地先  
N 35° 18.871' E 139° 21.855'  
定休日: 1/1(元旦)

まなづる海の駅 (日産マリナー真鶴)  
神奈川県足柄下郡真鶴町真鶴1947-4  
N 35° 09.402' E 139° 08.744'  
定休日: [4月-9月]火曜日、[10月-3月]火・水曜日