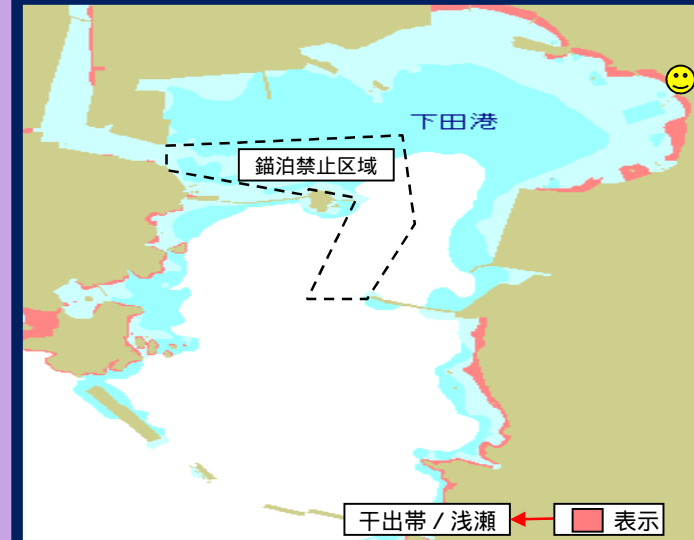
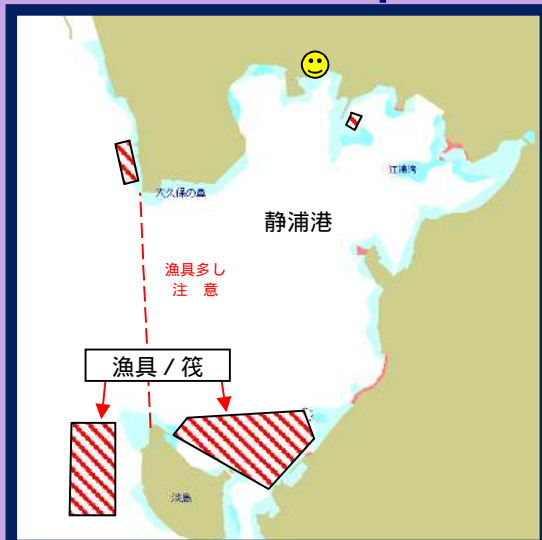
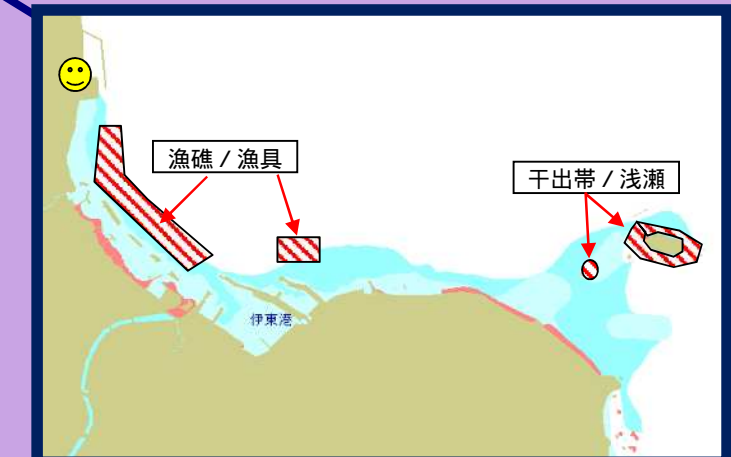
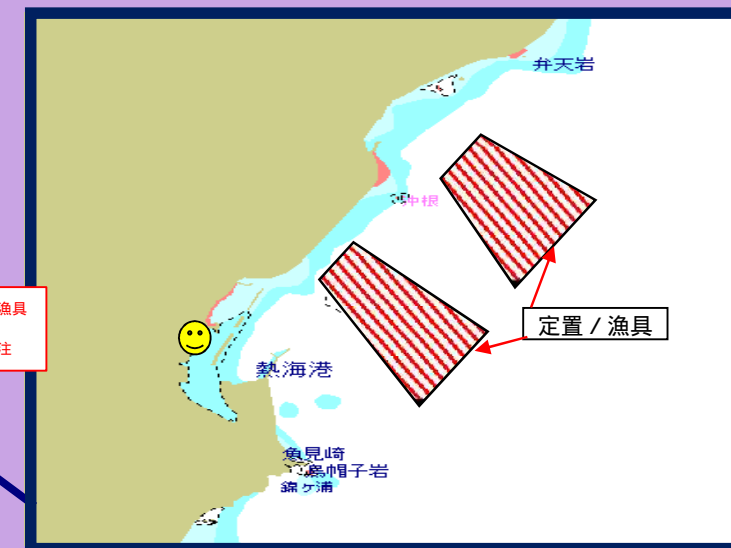
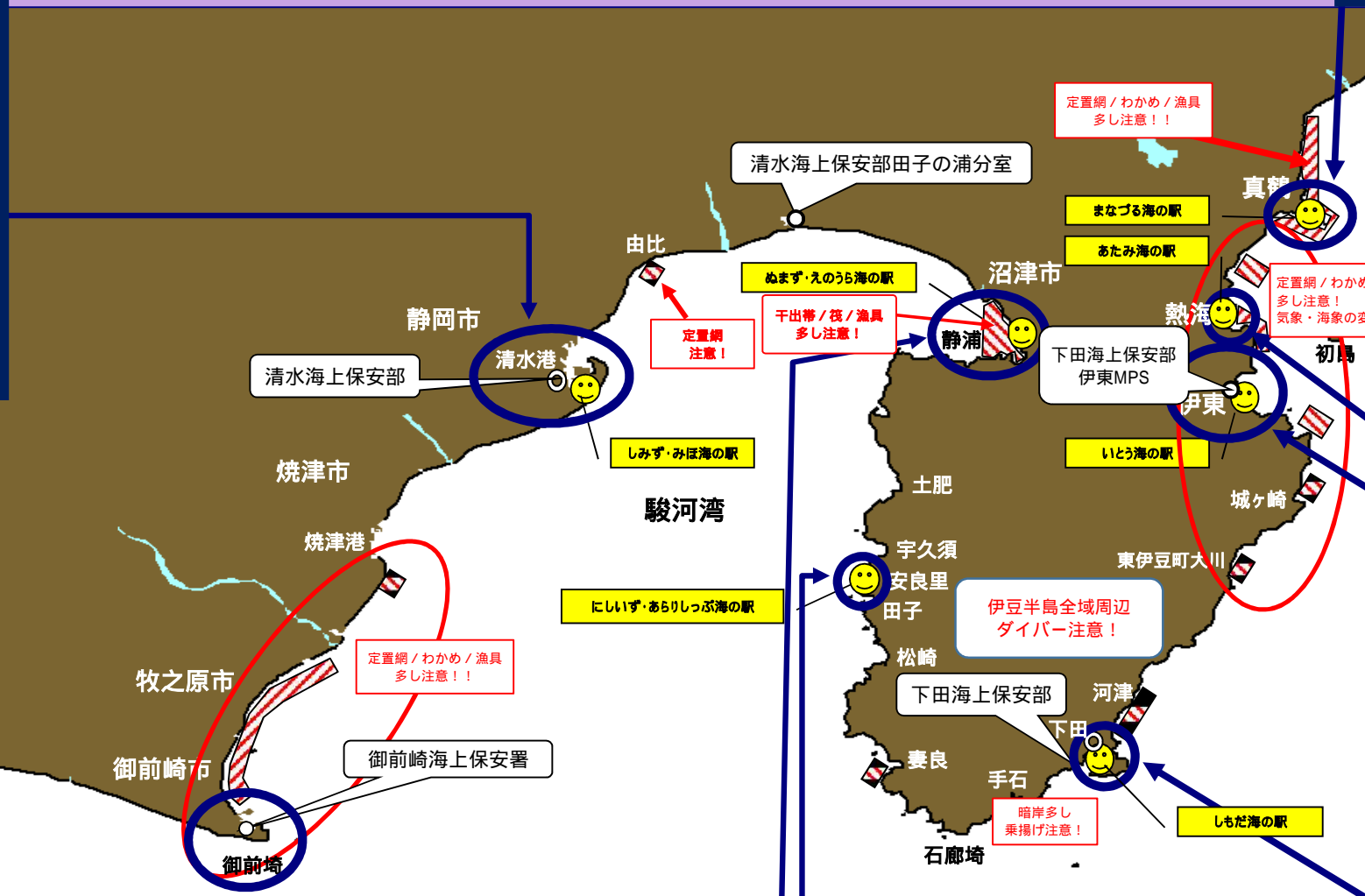
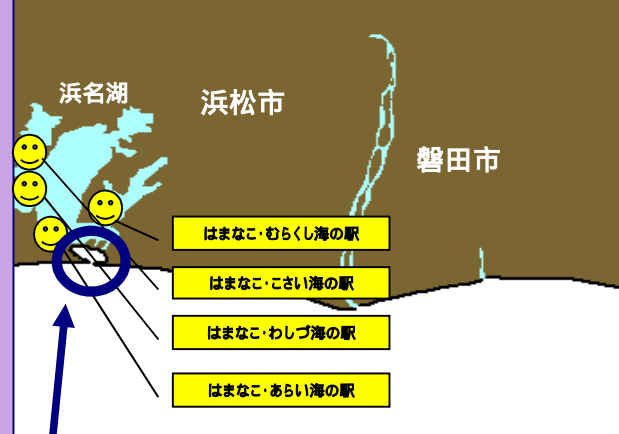
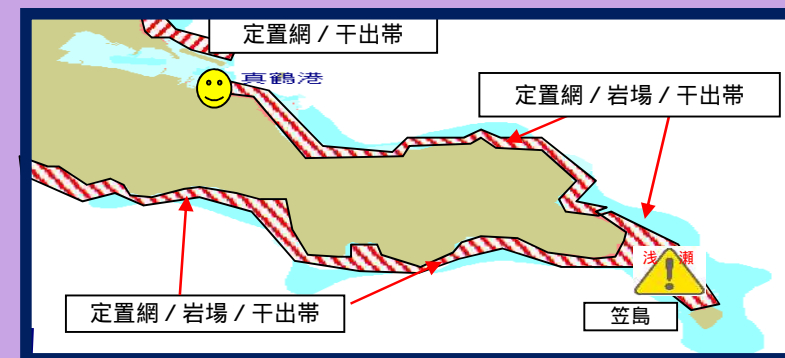
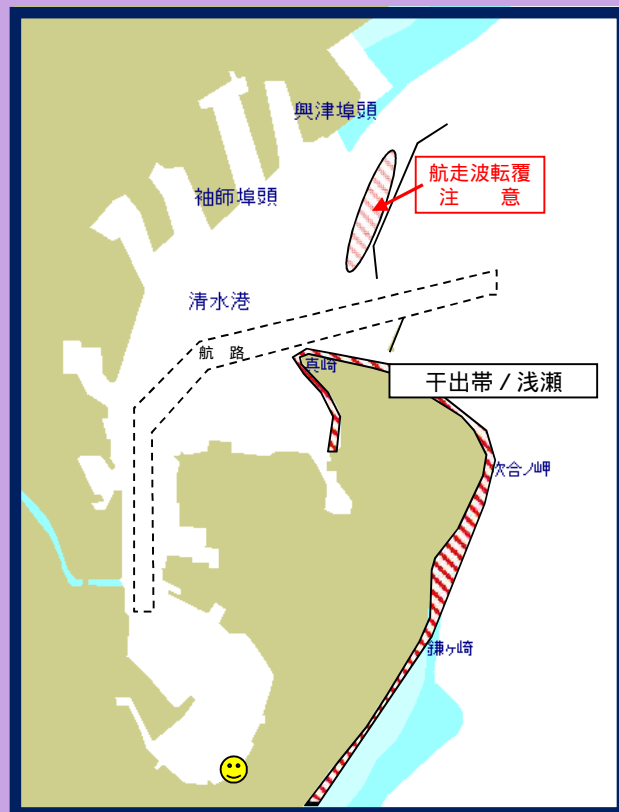


小型船安全情報

<伊豆半島～駿河湾～浜名湖版>

漁具等の設置は季節により異なる場合があります十分ご注意ください！



航海には海図を使用してください。

第三管区海上保安本部
(公益社団法人) 東京湾海難防止協会

安全運航のために

発航前のチェックポイント

無理のない航海計画を立てていますか。
 十分な海域調査はしましたか。
 体調は万全ですか。
 気象・海象情報を入手していますか。
 連絡体制を確保していますか。
 全員ライフジャケットを着用していますか。
 発航前に船体・機関を点検していますか。

発航前に船体・機関を必ずチェック!!

船体

船底プラグは確実に閉鎖されていますか。
 船底にビルジは溜まっていませんか。
 機関室内の配管等で海水がにじんだり塩がついている箇所はありませんか。
 舵輪と舵は滑らかに作動しますか。
 破損している箇所はありませんか。

機関始動前

バッテリー液は適量ですか。
 バッテリーターミナルは緩んでいませんか。
 Vベルトに緩み、へたり、亀裂はありませんか。
 燃料フィルターに水があつたりゴミが詰まったりしていませんか。
 バッテリー電圧は十分ですか。
 燃料は十分ですか。
 ラジエーター液は適量入っていますか。
 潤滑油は適量で、粘度は適切ですか。
 機関取り付けボルトは緩んでいませんか。
 冷却水取入れ口付近及び冷却水フィルターにごみはありませんか。
 クラッチレバー、スロットルレバーは円滑に作動しますか。
 燃料、オイル、エアーの各フィルターは汚れて目詰まり

機関始動後

冷却水排水口から冷却水は出ていますか。
 排気色は無色で、異臭はありませんか。
 異常音(不連続音、きしみ音、叩き音など)はありませんか。
 機関から水、油、排気ガスの漏れはありませんか。
 プロペラシャフト貫通部からの水漏れはありませんか。
 Vベルトが異常に振れ回っていませんか。
 排気ガス温度計・冷却水温度計・潤滑油温度計は適正範囲(グリーンゾーン)内にありますか。
 適正に暖気運転を行っていますか。

重要

海で遊ぶときはライフジャケットの常時着用だよ!!

防水対策の携帯電話を忘れずにね!!

海のもしもは118番だよ!!



小型船用 安全 情報誌

平成26年作成版

伊豆半島
駿河湾
浜名湖

海の安全運動

海での事故をなくそう!

どこに行く!
 ここにいる!
 家族に知らせて安心
 航海連絡

海上保安庁
 海のもしもは118番

海図(航海用参考図)

ヨット・モータボート用参考図(Yチャート)

プレジャーボートを運航する方
 のために、沖合から沿岸域に
 かけての目標・針路・障害物など、
 最新情報を盛り込んだ
 B3版・多色刷の図です。



ヨット・モータボート用参考図(Yチャート)
 H-171W(東京-千葉)

プレジャーボート・小型船用港湾案内(Sガイド)

プレジャーボートや小型船を運航
 する方のために、港湾、漁港、
 マリーナなどの図に、目標・針路
 ・障害物などの最新情報を盛り込
 んだB5判の冊子です。



プレジャーボート・小型船用港湾案内(Sガイド)
 H-801(本州標準1)

航海用電子参考図(new pec)

沿岸域で活動するプレジャーボート等が手軽に利用できる新電子参考図です。詳細な海域情報を掲載。全区域色別表示。漁具定置箇所、マリーナ(Sガイドの小港湾画像表示)などマリンレジャーに有益な情報が満載。GPSを接続すると、自船位置の表示、航跡記録の保存も可能です。対応OS: Windows XP, Vista, 7

オプションデータ

「海底地形データ」「潮汐・潮流」



「東京湾及び周辺」の一例表示例

【購入連絡先】

日本水路協会 海図サービスセンター
 〒144-0041東京都大田区羽田空港1-6-6 第一総合ビル6階
 営業時間 9:30~17:00(土曜・日曜・祝日・年末年始は休み)

公益社団法人
東京湾海難防止協会

 〒231-0002
 横浜市中区海岸通り3-9 横浜ビル3F
 電話 045-212-1817 FAX 045-212-5591
 海の安全運動推進連絡会議

公益社団法人
関東小型船安全協会

 〒231-0002 **~ 会員募集中 ~**
 横浜市中区太田町4-47 コーワ太田町ビル8F
 電話 045-201-7754 FAX 045-201-7758

会員制救助システム

 BAN本部 ☎ 0120-450-043
 一般財団法人 日本海洋レジャー安全・振興協会
 〒231-0011 横浜市中区太田町4-47 コーワ太田町ビル2F
 URL <http://www.kai-rekyo.gr.jp/ban/>

まなづる海の駅 (日産マリーナ真鶴) 神奈川県足柄下郡真鶴町真鶴1947-4 N 35° 09.402' E 139° 08.744' 定休日: [4月-9月]火曜日、[10月-3月]火・水曜日
あたみ海の駅 (スパ・マリーナ熱海) 静岡県熱海市渚町10番9号 N 35° 05' E 139° 04' 定休日: 火曜日
いとう海の駅 (伊東サンライズマリーナ) 静岡県伊東市湯川571-19 N 34° 59.054' E 139° 5.669' 定休日: 火曜日(7-8月除く)、年末年始
しもだ海の駅 (下田ポートサービス) 静岡県下田市柿崎36-54 N 34° 40.433' E 138° 57.843' 定休日: 火曜日(祝日の場合は翌日)
にしいず・あらしっぶ海の駅 (アらしっブビルダーズ) 静岡県賀茂郡西伊豆町安良里908 N 34° 49'32" E 138° 45'43" 定休日: 火曜日
めまづ・えのうら海の駅 (ヤマハマリーナ沼津) 静岡県沼津市江浦514番地 N 35° 03'07.00" E 138° 53'69.50" 定休日: 月・火曜日(ハイシーズンの火曜日は営業)
しみず・みほ海の駅 (富士山羽衣マリーナ) 静岡県静岡市清水区折戸2-1-3 N 34° 59'18" E 138° 30'35" 定休日: 水・木曜日 年末年始 但し8月のお盆シーズンは無休
はまなこ・むらくし海の駅 (ボートクラブカナル) 静岡県浜松市西区村櫛町4607-13 N 34° 43.376' E 137° 36.145' 定休日: 火曜日
はまなこ・あらい海の駅 (新居マリーナ) 静岡県浜名郡新居町中之郷3622 N 34° 41.891' E 137° 33.892' 定休日: 火曜日
はまなこ・わしづ海の駅 (スズキマリーナ浜名湖) 静岡県湖西市新所4494-90 N 34° 43.495' E 137° 31.415' 定休日: 火曜日(冬期は火・水曜日)
はまなこ・こさい海の駅 (ヤマハマリーナ浜名湖) 静岡県湖西市入出字長者1380 N 34° 45.138' E 137° 31.409' 定休日: 火曜日(ハイシーズンの火曜日は営業、お盆期間のみ無休)