

港則法第39条の第1項の規定により、次のとおり船舶の航泊を制限するので、同条第2項の規定により公示する。

令和4年7月6日

京 浜 港 長

京浜港横浜区第1区みなとみらい21地区臨港パーク東方海域における航泊の制限について

京浜港横浜区第1区みなとみらい21地区臨港パーク東方海域において、第35回横浜港ポート天国ディンギーヨットレースが行われるため、下記により船舶の航行及び停泊を制限する。

記

1 期 間

令和4年7月10日(日)

午前11時00分からディンギーヨットレースが終了し、安全が確保されるまでの間(1600終了予定)

2 区 域 (別図参照)

次の各点を順次に結んだ線及び岸線により囲まれた海域(世界測地系)

イ 北緯35度27分56.40秒、東経139度38分37.30秒

ロ 北緯35度27分39.00秒、東経139度39分01.90秒

ハ 北緯35度27分32.40秒、東経139度38分41.30秒

ニ 北緯35度27分32.90秒、東経139度38分24.60秒

ホ 北緯35度27分52.30秒、東経139度38分24.60秒

3 制限事項

船舶は、上記1の期間及び上記2の区域内を航行及び停泊してはならない。

ただし、当該行事に参加する船舶及び港長が許可した船舶を除く。

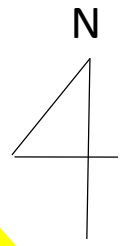
4 標 識 (別図参照)

上記2の各地点及びイとロ、ロとハの間及びニとホの各間に黄色塗浮標が各1基設置され航泊制限区域が明示されている。

5 備 考

行事区域周辺には、警戒船計5隻が配備される。

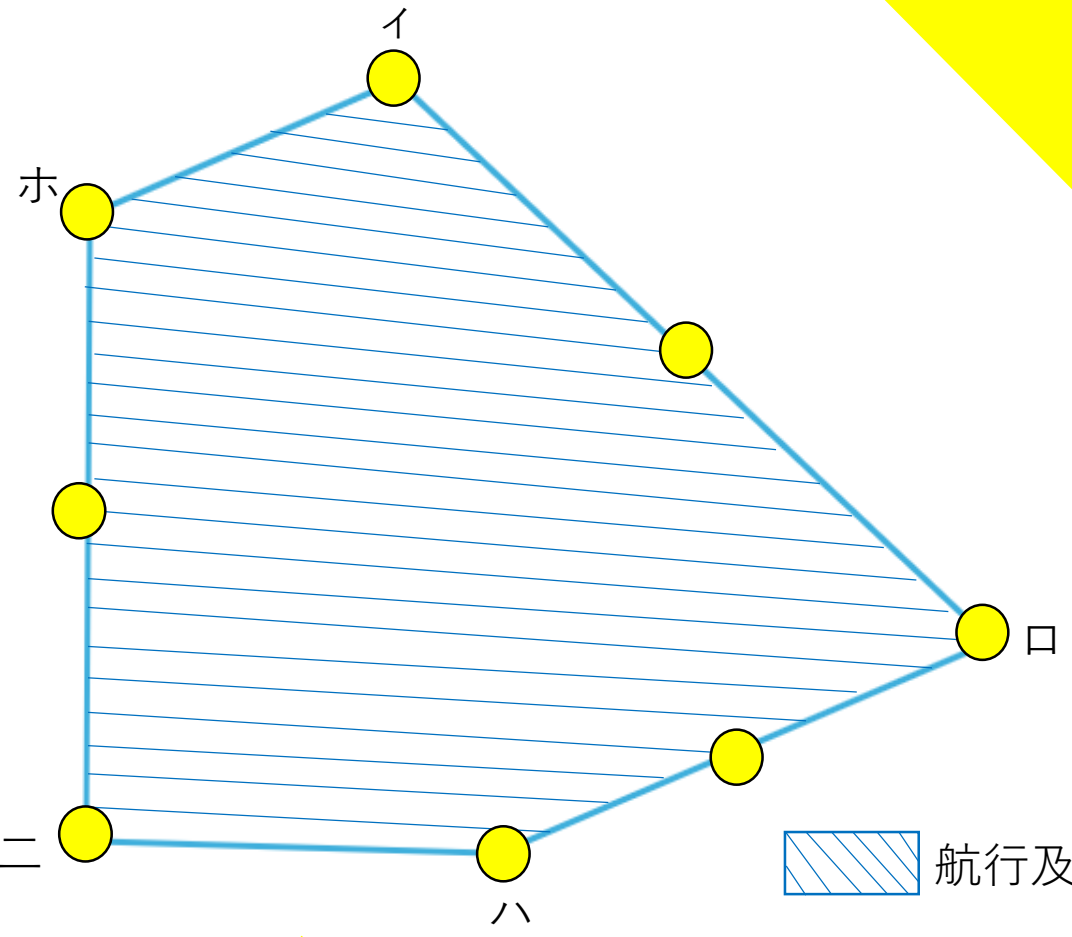
警戒船には、「警戒船」の看板または旗が掲げられている。



瑞穂ふ頭


北水堤


山内ふ頭



臨港パーク

新港ふ頭

 航行及び停泊禁止区域

 黄色塗浮標

横浜航路