

港長公示第 6-54 号

港則法第 39 条第 1 項の規定により、次のとおり船舶の航泊を禁止するので、同条第 2 項の規定により公示する。

令和 6 年 7 月 30 日

京 浜 港 長 (公 印 省 略)

### 京浜港横浜区第 1 区臨港パーク東方海域における航泊の禁止について

京浜港横浜区第 1 区臨港パーク東方海域において、花火の打上げが行われるため、下記により船舶の航行及び停泊を禁止(花火打上げに伴う作業船、警戒に従事する船舶及び京浜港長が許可した船舶を除く。)する。

記

#### 1 期間

令和 6 年 8 月 5 日 17 時 30 分から、花火の打上げが終了し、安全が確認されるまでの間  
(同日 20 時 30 分頃を予定)

#### 2 区域(別図参照)

次の各地点を順次に結んだ線により囲まれた海面(世界測地系)

イ	北緯 35 度 27 分 49.5 秒	東経 139 度 38 分 18.1 秒(陸岸)
ロ	北緯 35 度 27 分 50.2 秒	東経 139 度 38 分 18.6 秒
ハ	北緯 35 度 27 分 54.6 秒	東経 139 度 38 分 22.0 秒
ニ	北緯 35 度 28 分 1.1 秒	東経 139 度 38 分 28.6 秒
ホ	北緯 35 度 28 分 1.1 秒	東経 139 度 38 分 38.9 秒
へ	北緯 35 度 27 分 48.7 秒	東経 139 度 38 分 54.1 秒
ト	北緯 35 度 27 分 40.3 秒	東経 139 度 38 分 54.1 秒
チ	北緯 35 度 27 分 34.3 秒	東経 139 度 38 分 46.8 秒
リ	北緯 35 度 27 分 34.3 秒	東経 139 度 38 分 18.3 秒
ヌ	北緯 35 度 27 分 34.3 秒	東経 139 度 38 分 17.1 秒(陸岸)

#### 3 標識

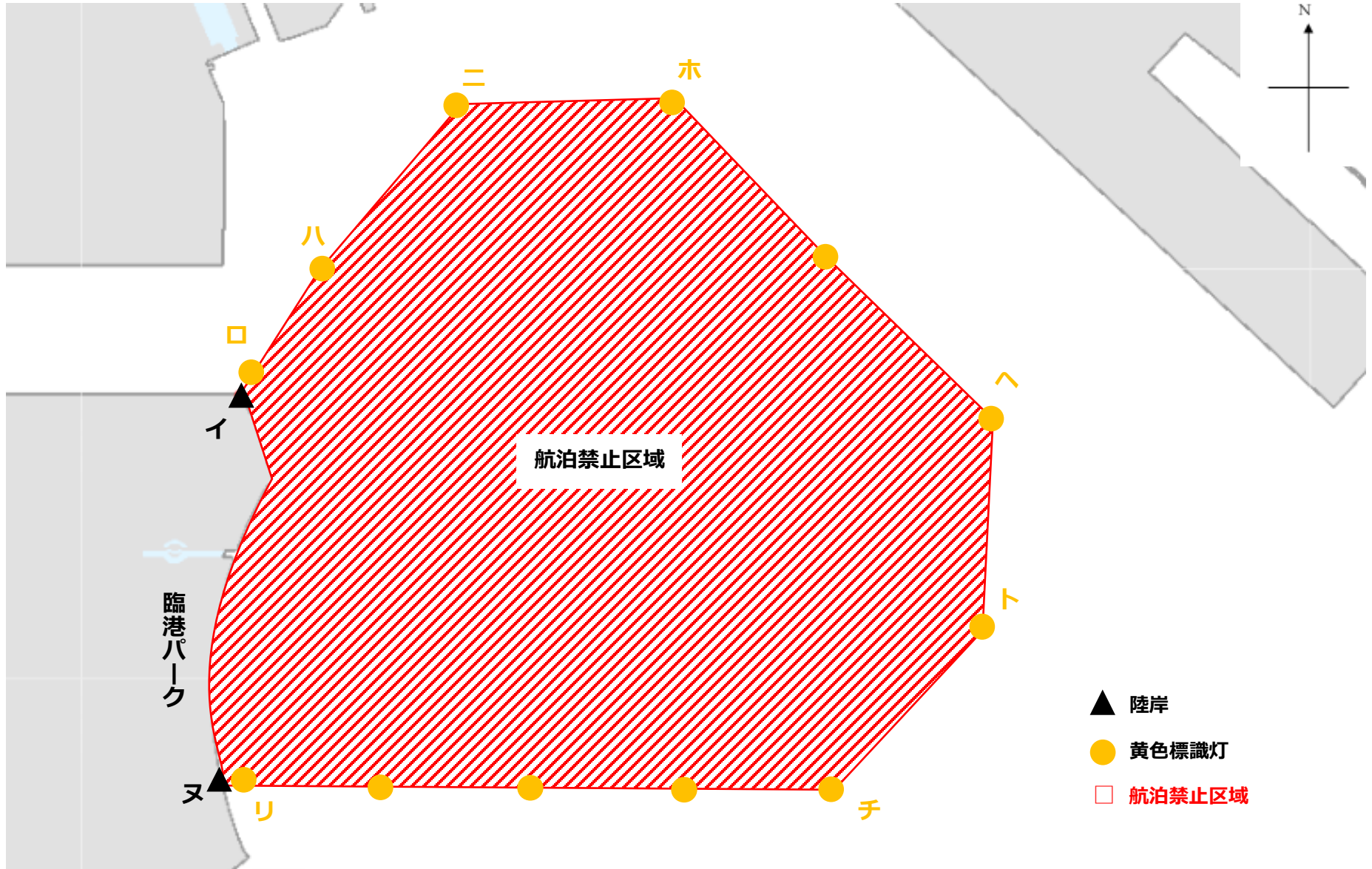
上記 2 の区域を明示するため、黄色標識灯(標体:黄色、4 秒に 1 閃光)が設置されている。

#### 4 備考

花火打上げ区域周辺には、警戒船が配備されている。

警戒船には、「警戒船」の看板及び赤旗が掲げられている。(昼夜間)

警戒船には、青色閃光灯が掲げられている。(夜間)



航泊禁止区域

臨港パーク

イ

又

リ

子

ト

卜

木

二

八

- ▲ 陸岸
- 黄色標識灯
- 航泊禁止区域