

今年も「海苔網」にご注意を

毎年9月～4月は海苔網が設置されます

毎年、見張り不十分による乗揚げ事故が多発しています

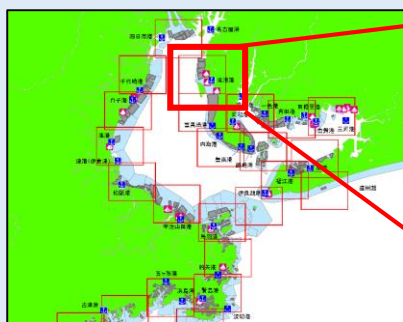
小型船舶操縦者は**常時適切な見張り**を実施しなければなりません！
見張り不十分の場合、「**見張りの実施義務違反**」となります！！

乗揚げ事故**防止**のための**3**つのポイント

- ① 船を運航する前に**海苔網**の位置を**事前に確認**しましょう。
- ② **常時適切な見張り**を行い、海苔網などの早期発見に努め、安全に回避しましょう。
- ③ **自船の位置を定期的に確認**し、海苔網に無闇に近づかないよう十分離れて航行しましょう。

海苔網を詳しく知ろう！次のページをチェック！

海苔網等の漁具設置場所は
第四管区海上保安本部のホームページで確認できます！



<http://www1.kaiho.mlit.go.jp/KAN4/noriami/>

発行：小型船舶の事故防止に係る関係機関連絡会

(事務局：海上保安庁 第四管区海上保安本部)

ウォーターセーフティガイド→

Water Safety Guide

海上保安庁



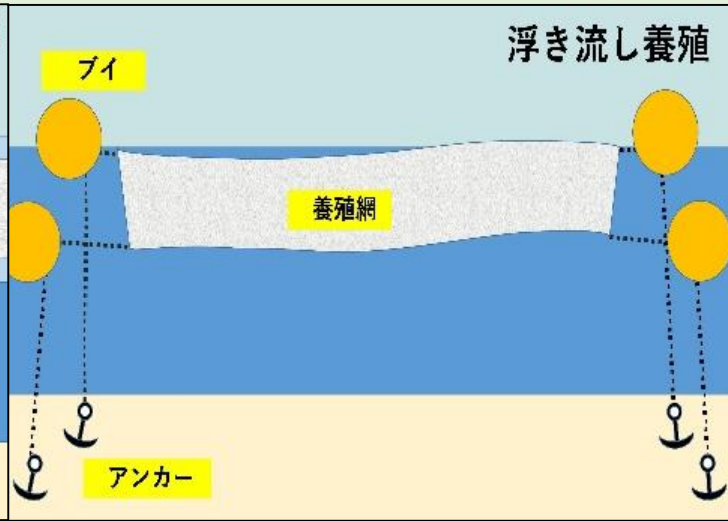
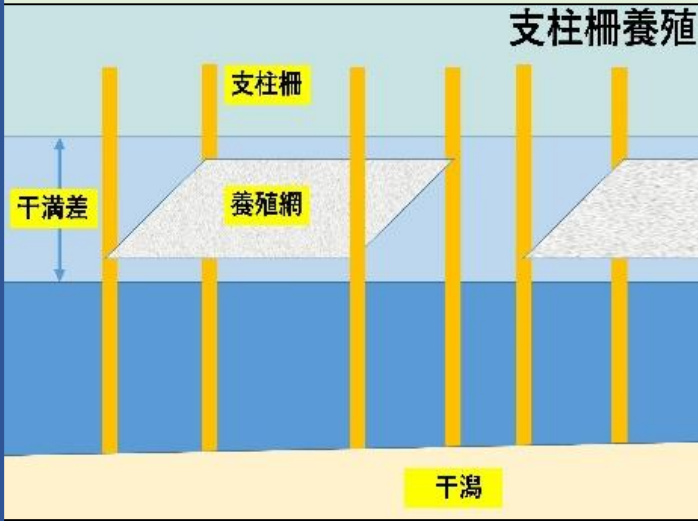
海の安全情報スマートフォン用サイト →
(こちらから登録してください)

海の安全情報
Maritime Information and Communication System



海苔網について詳しく知ろう!!

～ 海苔網は2種類！支柱柵養殖と浮き流し養殖 ～



右図の浮き流し養殖施設付近を航行する際はロープの巻き込みにも注意しましょう。

～海苔網は非常に見えにくい！十分な距離を確保と適切な見張りを～

船から見た写真



上空から見た写真



どちらも同じ海域！十分な距離を確保し見張りを厳重に！

海の安全情報の活用術

コードを読んで動画を閲覧しよう!!

海苔網への事故防止のために

スマートフォン版

海の安全情報の活用方法

海の安全情報の活用術

二次元コードからチェック！

海の安全情報
(スマホ版)
トップページ



青枠は海苔網が設置される区域を示します



動画で
活用方法を解説！

こちらをチェック!!

発行：小型船舶の事故防止に係る関係機関連絡会
(事務局：海上保安庁 第四管区海上保安本部)

ウォーターセーフティガイド

Water Safety Guide

海上保安庁



海の安全情報スマートフォン用サイト →
(こちらから登録してください)

