

海苔網に注意!

のり養殖施設の設置が始まる「9~12月」及び撤去時期の「4~5月」は
のり養殖施設に乗揚げる事故が集中して発生しています。



のり養殖区域を明示する

【黄色ブイ】 を結んだ線（黄色破線）内

! 進入すると非常に危険です !

乗揚げ事故**防止**のための**3**つのポイント

- ① 船を運航する前に海苔網の位置を確認しましょう。
- ② 常時適切な見張りを行い、海苔網などの早期発見に努め、安全に回避しましょう。
- ③ 自船の位置を定期的に確認し、海苔網にむやみに近づかないよう十分離れて航行しましょう。

海苔網を詳しく知ろう! 次のページをチェック!

また、小型船舶操縦者は常時適切な見張りを実施しなければなりません
見張り不十分の場合、「見張りの実施義務違反」となります

発行: 小型船舶の事故防止に係る
関係機関連絡会

事務局: 海上保安庁
第四管区海上保安本部

ウォーターセーフティガイド

事故防止のための情報
(ウォーターセーフティガイド)
を発信する総合安全情報サイト

Water Safety Guide



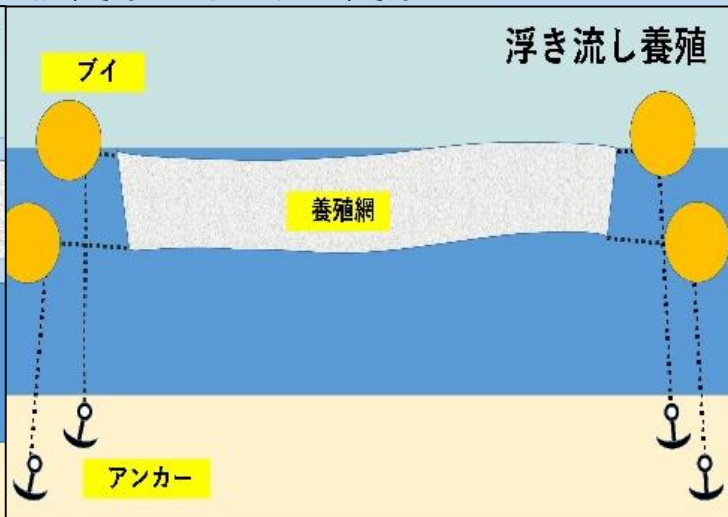
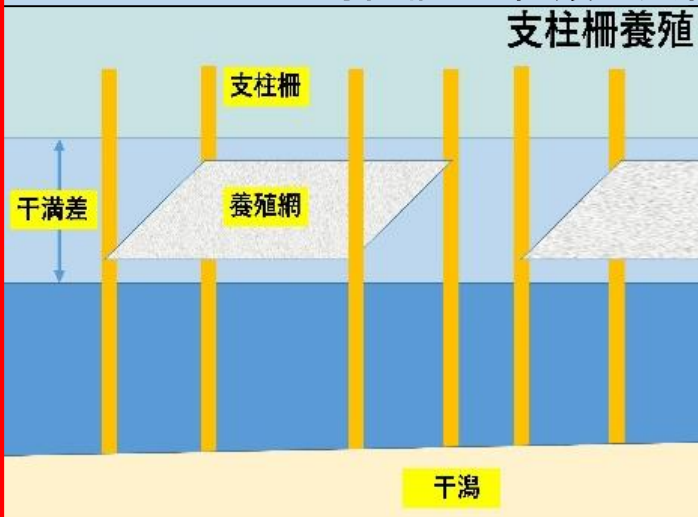
海の安全情報スマートフォン用サイト →

海の安全情報
Maritime Information and Communication System



海苔網について詳しく知ろう!!

海苔網は2種類！支柱柵養殖と浮き流し養殖



右図の浮き流し養殖施設付近を航行する際はロープの巻き込みにも注意しましょう。

一海苔網は非常に見えにくい！十分な距離の確保と適切な見張りを一



どちらも同じ海域！十分な距離を確保し見張りを厳重に！

海の安全情報の活用術

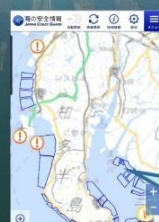
コードを読んで動画を閲覧しよう!!

海苔網への事故防止のために

スマートフォン版

海の安全情報の活用方法

海の安全情報
(スマホ版)
トップページ



青枠は海苔網が設置される区域を示します

海の安全情報の活用術

二次元コードからチェック！



動画

で活用方法を解説！

こちらをチェック!!

発行：小型船舶の事故防止に係る関係機関連絡会

事務局：海上保安庁 第四管区海上保安本部

ウォーターセーフティガイド

事故防止のための情報 (ウォーターセーフティガイド) を発信する総合安全情報サイト

Water Safety Guide



海の安全情報スマートフォン用サイト →

