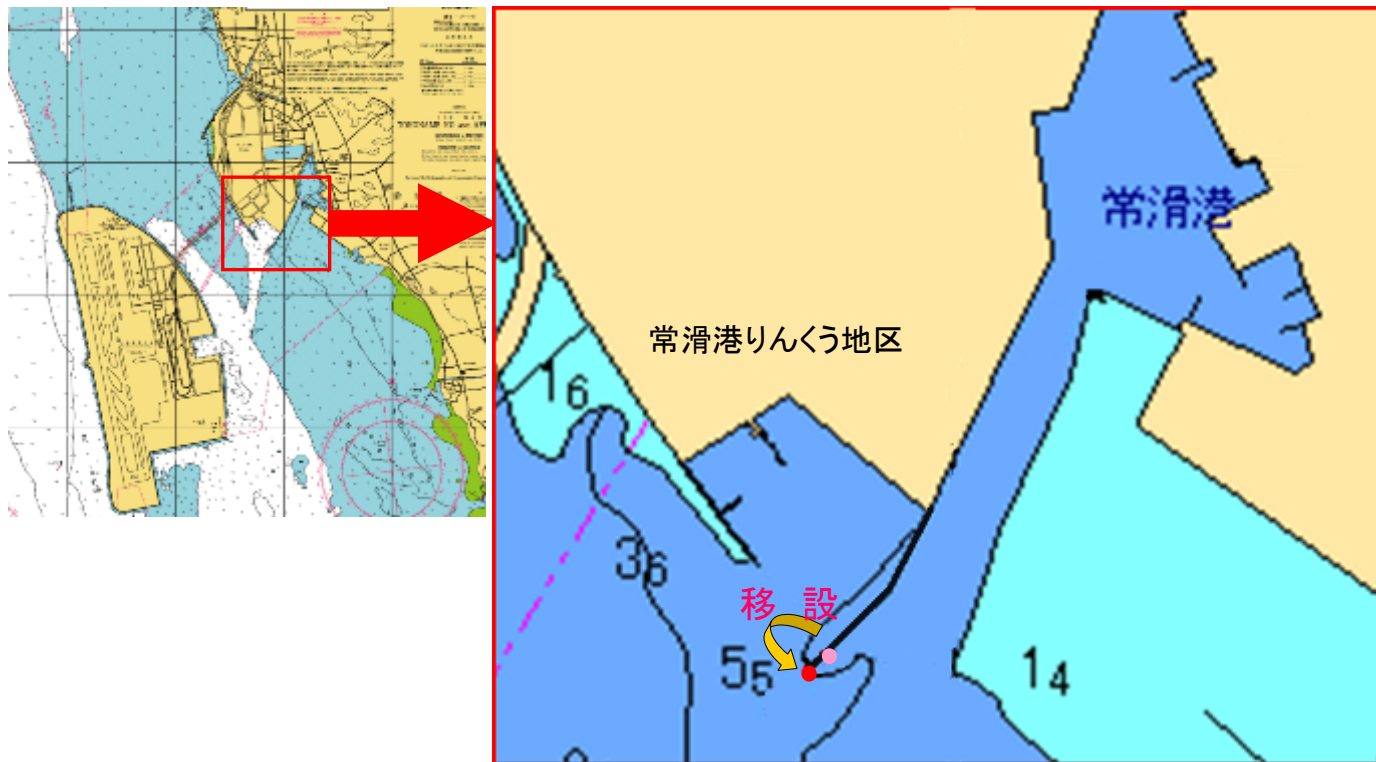


常滑港りんくう地区南防波堤灯台の移設のお知らせ

平成25年4月2日、常滑港りんくう地区南防波堤灯台は、延長された防波堤先端に新たに新設され、既存の灯台は廃止されましたのでお知らせします。

なお、これに伴い灯台の位置等の要目は次のとおり変更となります。



● 灯台の要目

名称	常滑港りんくう地区南防波堤灯台
位置	北緯 34-52-19 東経136-49-50 (変更前 136-49-51)
高さ	平均水面上から灯火まで 9.3m (変更前12m)
光達距離	5.0海里【変更なし】
光り方	群閃赤光 毎6秒間に2閃光【変更なし】
灯塔の構造	強化プラスチック (変更前 コンクリート造り)
灯器	LED灯器【変更なし】

海の安全情報はここから

名古屋海上保安部ホームページ

<http://www.kaiho.mlit.go.jp/04kanku/nagoya/>

沿岸域情報提供システム(MICS)

<http://www6.kaiho.mlit.go.jp/04kanku/nagoya/anzen.html>

お問い合わせ先



名古屋海上保安部 交通課

〒455-0032

名古屋市港区入船2-3-12

電話052-661-1615