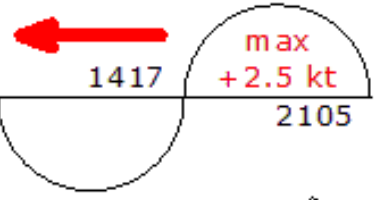


Stow-net Fishing operation figure
 こませ網漁船操業状況参考図
 令和06年7月3日 1417 ~ 2105

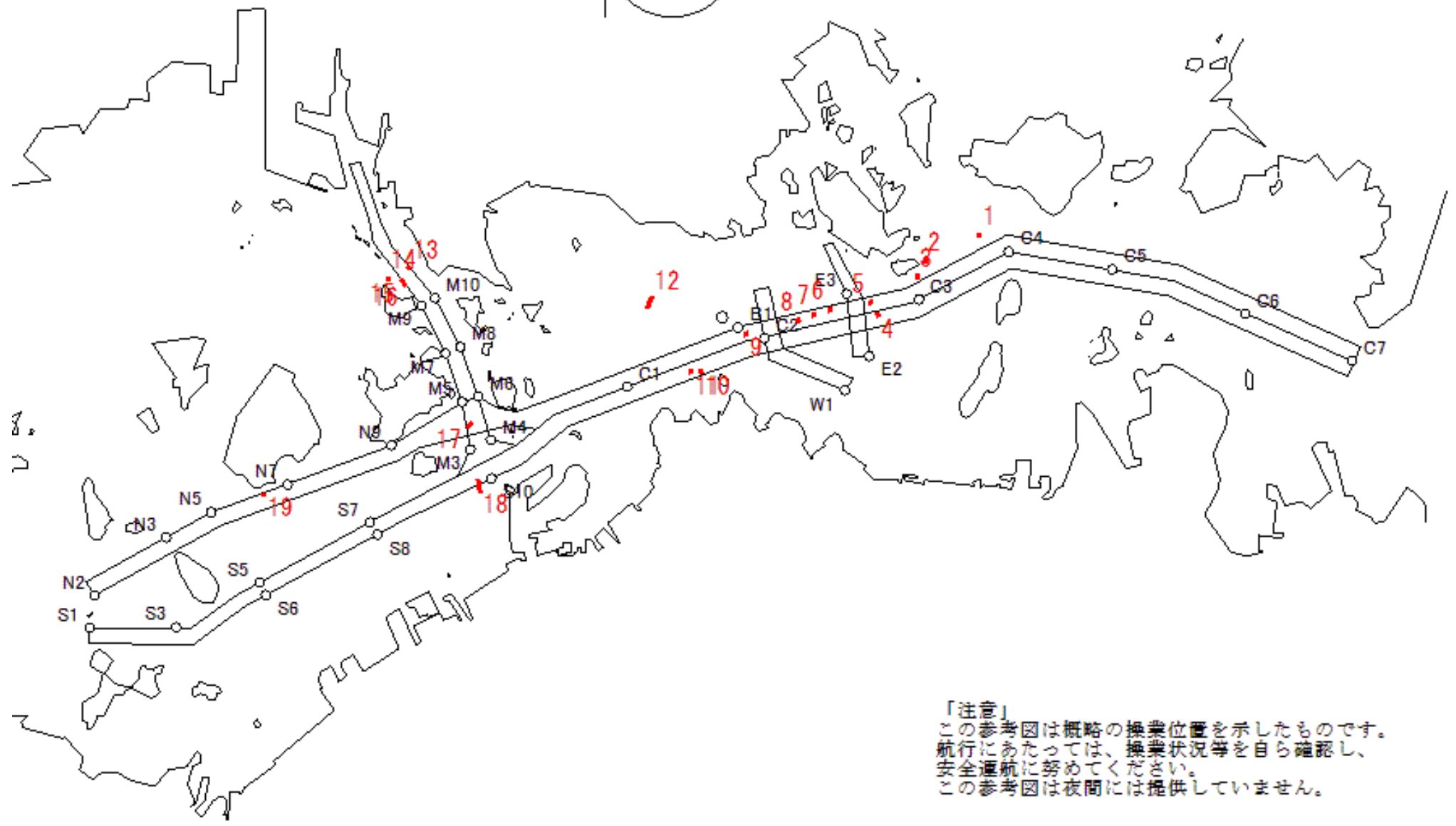
West Curr.
 西流(みち)



moonAge
 月齢 26.6



備後瀬戸海上交通センター情報課
 TEL (0877) 49-2223
<https://www6.kaiho.mlit.go.jp/bisan/>



「注意」
 この参考図は概略の操業位置を示したものです。
 航行にあたっては、操業状況等を自ら確認し、
 安全通航に努めてください。
 この参考図は夜間には提供していません。

Stow-net Fishing operation figure
こませ網漁船操業状況参考図

令和06年7月3日

0730 ~ 1417

East Curr.
東流(ひき)

0730

max
-2.0 kt

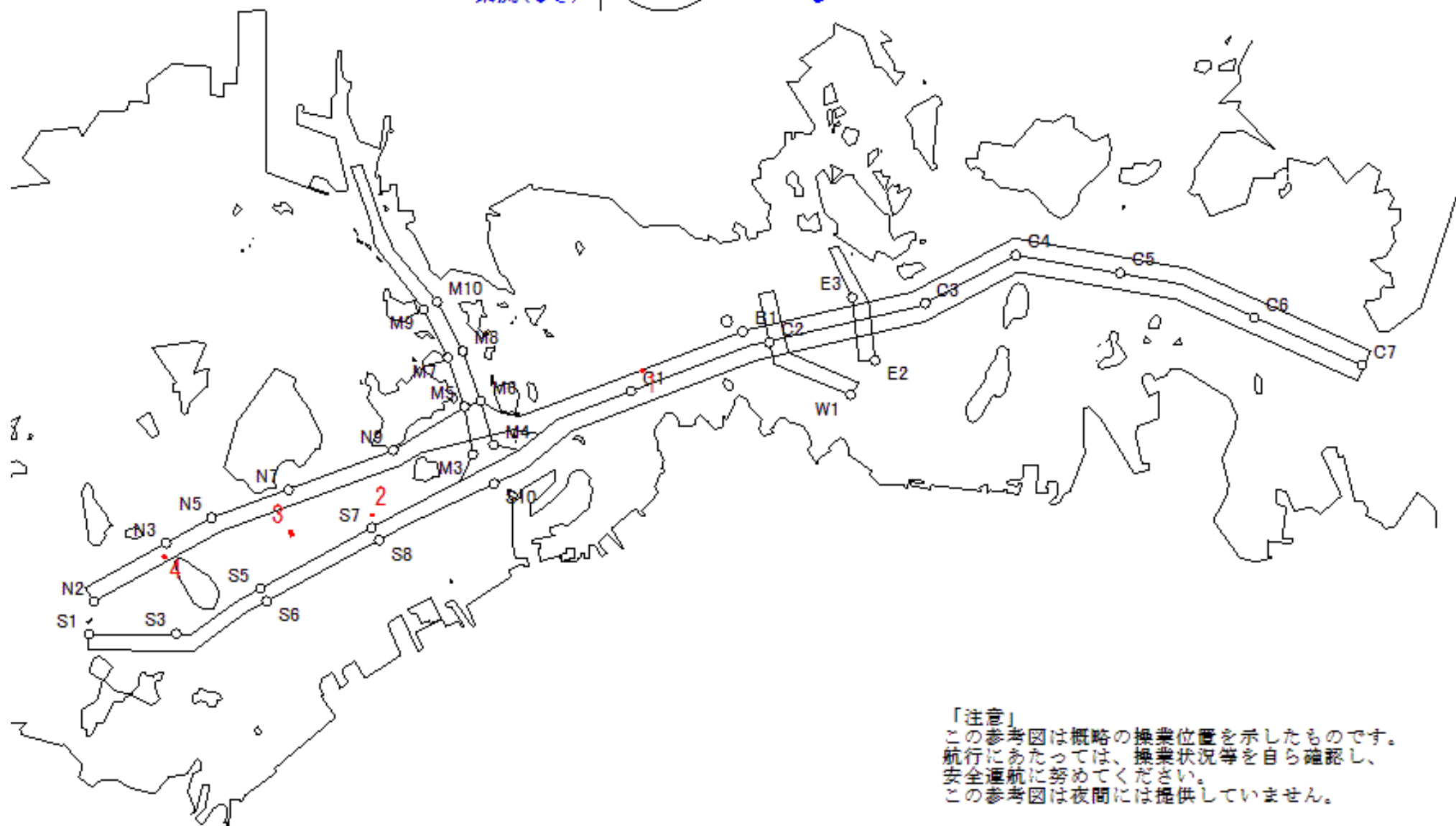
1417



MoonAge
月齢 26.6



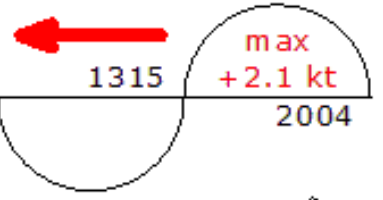
備後瀬戸海上交通センター情報課
TEL (0877) 49-2223
<https://www6.kaiho.mlit.go.jp/bisan/>



「注意」
この参考図は概略の操業位置を示したものです。
航行にあたっては、操業状況等を自ら確認し、
安全通航に努めてください。
この参考図は夜間には提供していません。

Stow-net Fishing operation figure
 こませ網漁船操業状況参考図
 令和06年7月2日 1315 ~ 2004

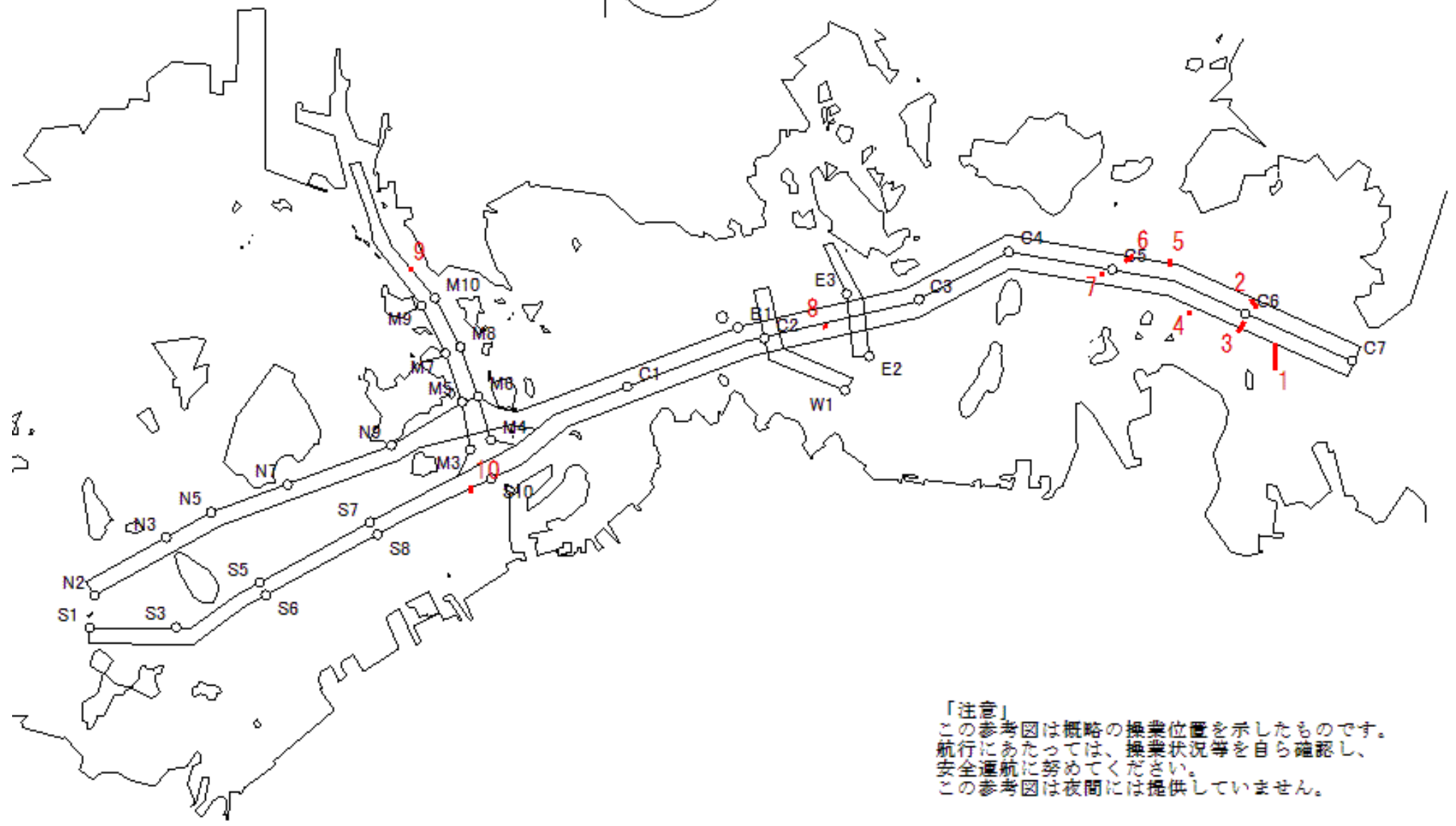
West Curr.
 西流(みち)



moonAge
 月齢 25.6



備後瀬戸海上交通センター情報課
 TEL (0877) 49-2223
<https://www6.kaiho.mlit.go.jp/bisan/>



「注意」
 この参考図は概略の操業位置を示したものです。
 航行にあたっては、操業状況等を自ら確認し、
 安全通航に努めてください。
 この参考図は夜間には提供していません。

Stow-net Fishing operation figure
こませ網漁船操業状況参考図

令和06年7月2日

0631 ~ 1315

East Curr.
東流(ひき)

0631

max
-1.9 kt

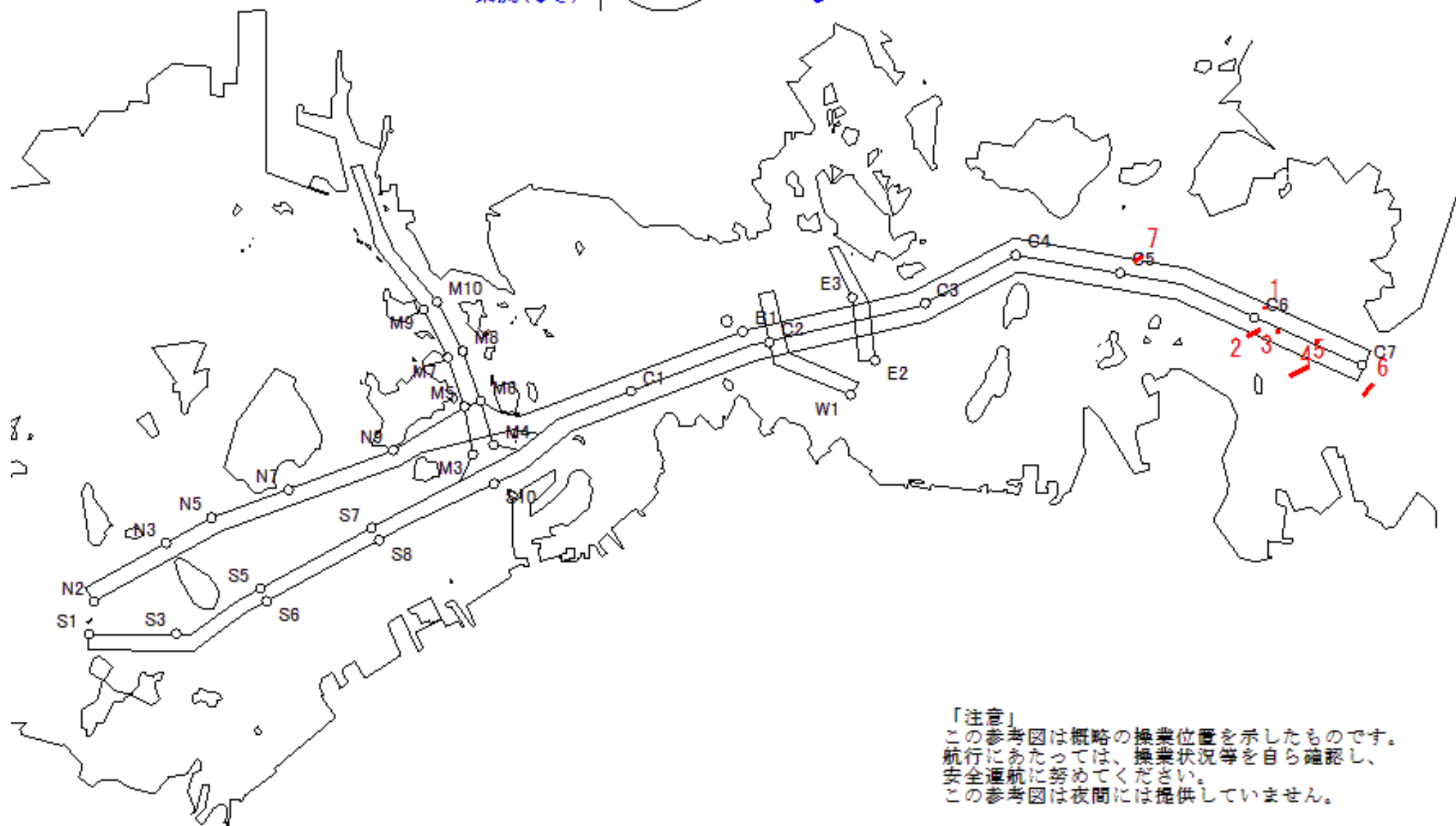
1315



MoonAge
月齢 25.6



備後瀬戸海上交通センター情報課
TEL (0877) 49-2223
<https://www6.kaiho.mlit.go.jp/bisan/>



「注意」
この参考図は概略の操業位置を示したものです。
航行にあたっては、操業状況等を自ら確認し、
安全通航に努めてください。
この参考図は夜間には提供していません。

Stow-net Fishing operation figure
こませ網漁船操業状況参考図

令和06年7月1日

0531 ~ 1209

East Curr.
東流(ひき)

0531

max
-1.7 kt

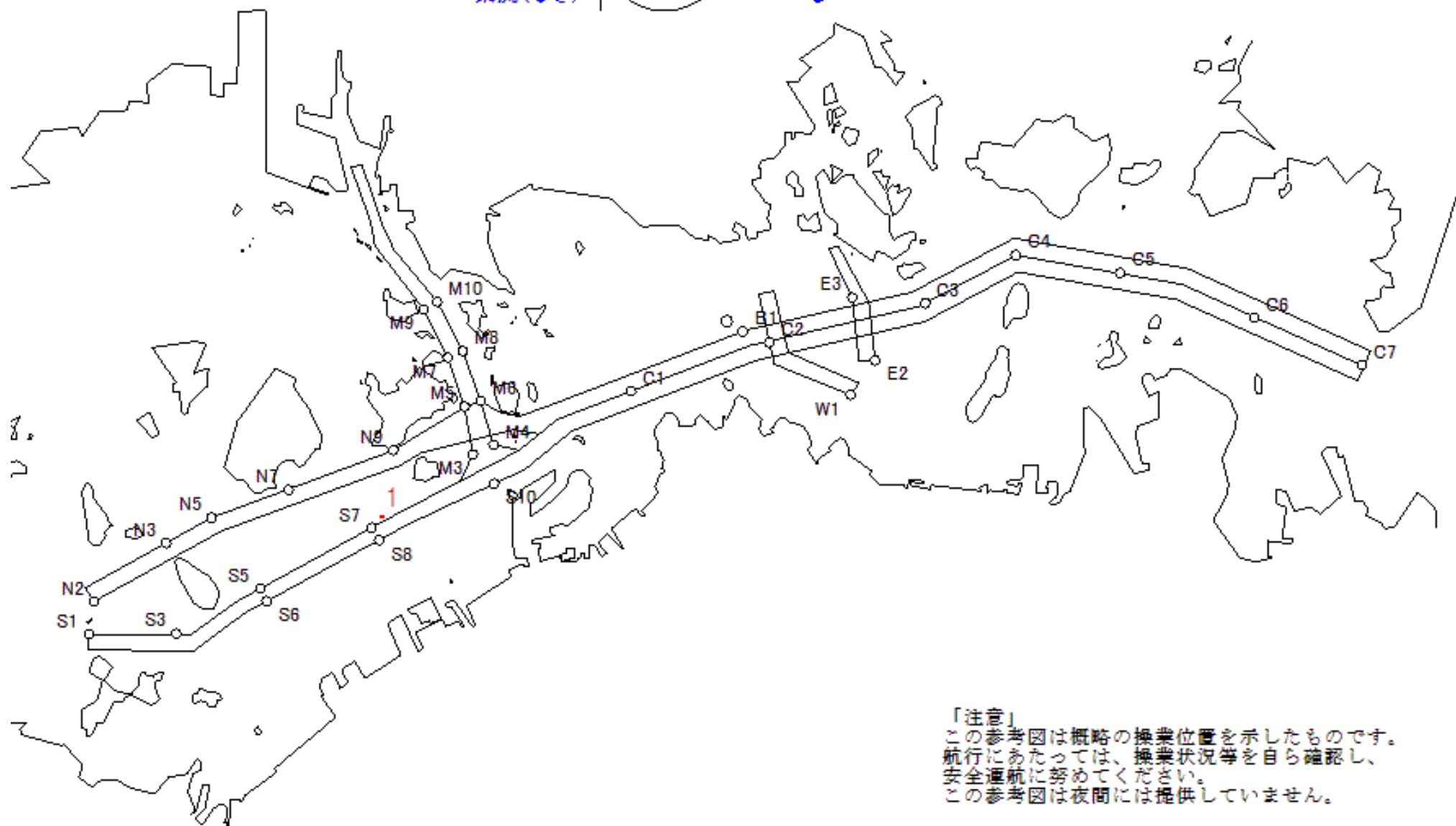
1209



MoonAge
月齢 24.6



備後瀬戸海上交通センター情報課
TEL (0877) 49-2223
<https://www6.kaiho.mlit.go.jp/bisan/>



「注意」
この参考図は概略の操業位置を示したものです。
航行にあたっては、操業状況等を自ら確認し、
安全通航に努めてください。
この参考図は夜間には提供していません。