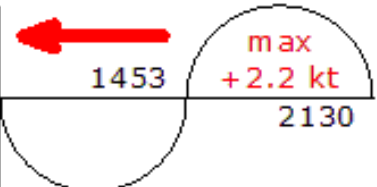


Stow-net Fishing operation figure  
こませ網漁船操業状況参考図  
令和06年8月31日 1453 ~ 2130

West Curr.  
西流(みち)

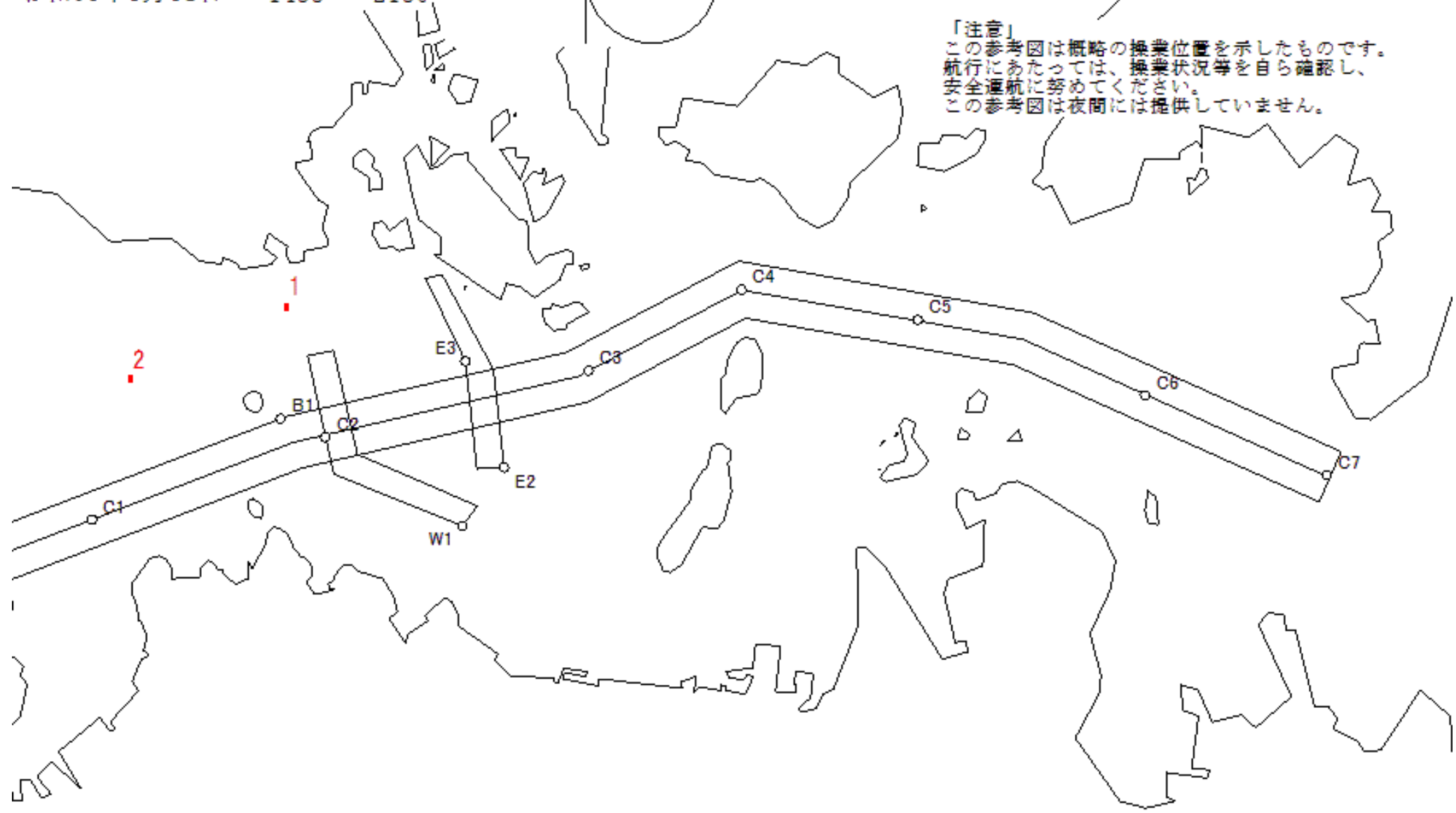


MoonAge  
月齢 26.7



備後瀬戸海上交通センター情報課  
TEL (0877) 49-2223  
<https://www6.kaiho.mlit.go.jp/bisan/>

「注意」  
この参考図は概略の操業位置を示したものです。  
航行にあたっては、操業状況等を自ら確認し、  
安全運航に努めてください。  
この参考図は夜間には提供していません。



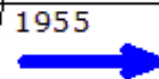
Stow-net Fishing operation figure  
こませ網漁船操業状況参考図

令和06年8月24日 1335 ~ 1955

East Curr.  
東流(ひき)

1335

max  
-2.2 kt



1955

MoonAge  
月齢 19.7

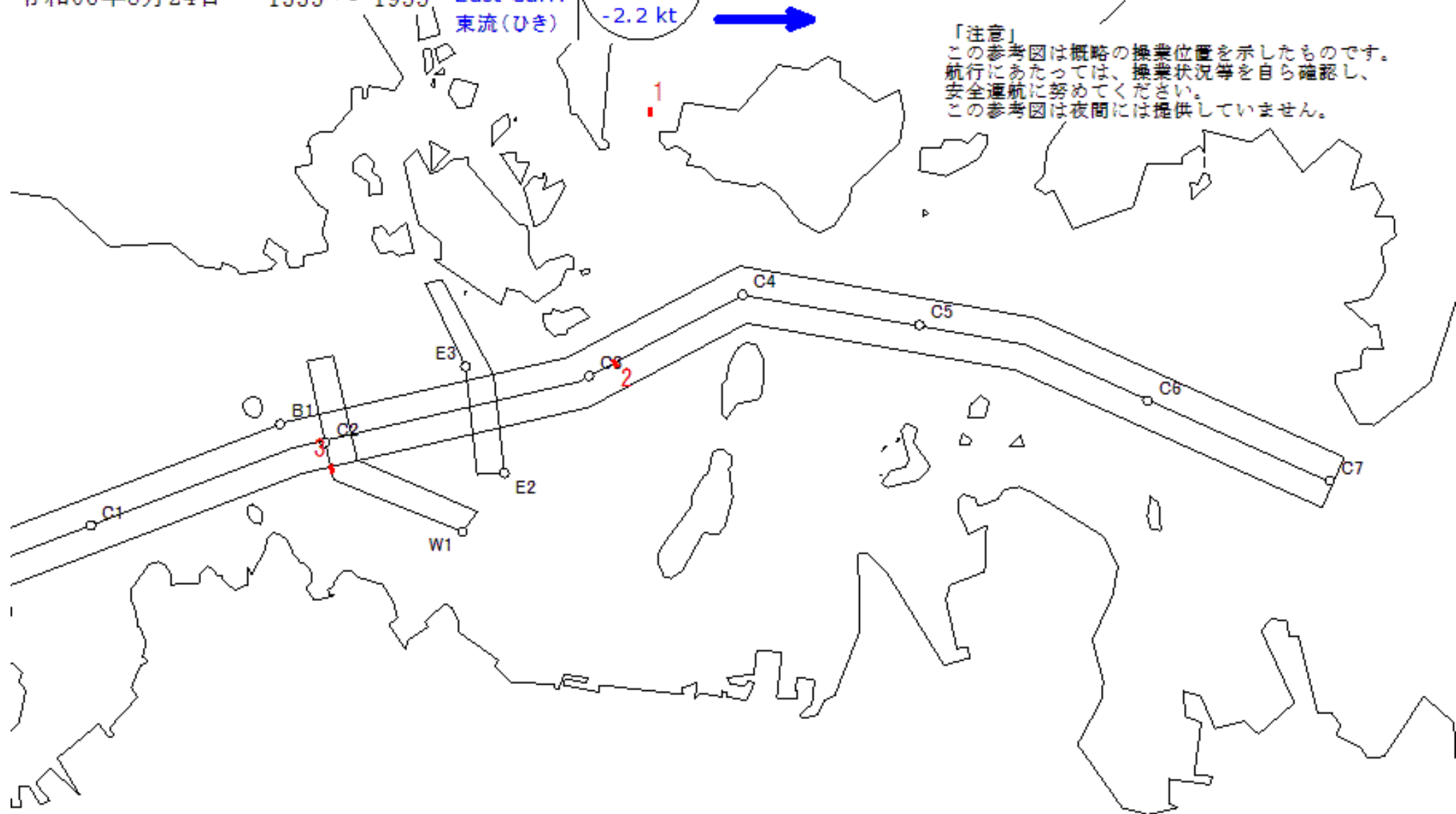


備後瀬戸海上交通センター情報課

TEL (0877) 49-2223

<https://www6.kaiho.mlit.go.jp/bisan/>

「注意」  
この参考図は概略の操業位置を示したものです。  
航行にあたっては、操業状況等を自ら確認し、  
安全運航に努めてください。  
この参考図は夜間には提供していません。



Stow-net Fishing operation figure  
こませ網漁船操業状況参考図

令和06年8月24日 0110 ~ 0728

East Curr.  
東流(ひき)

0110

max  
-2.4 kt

0728



MoonAge  
月齢 19.7

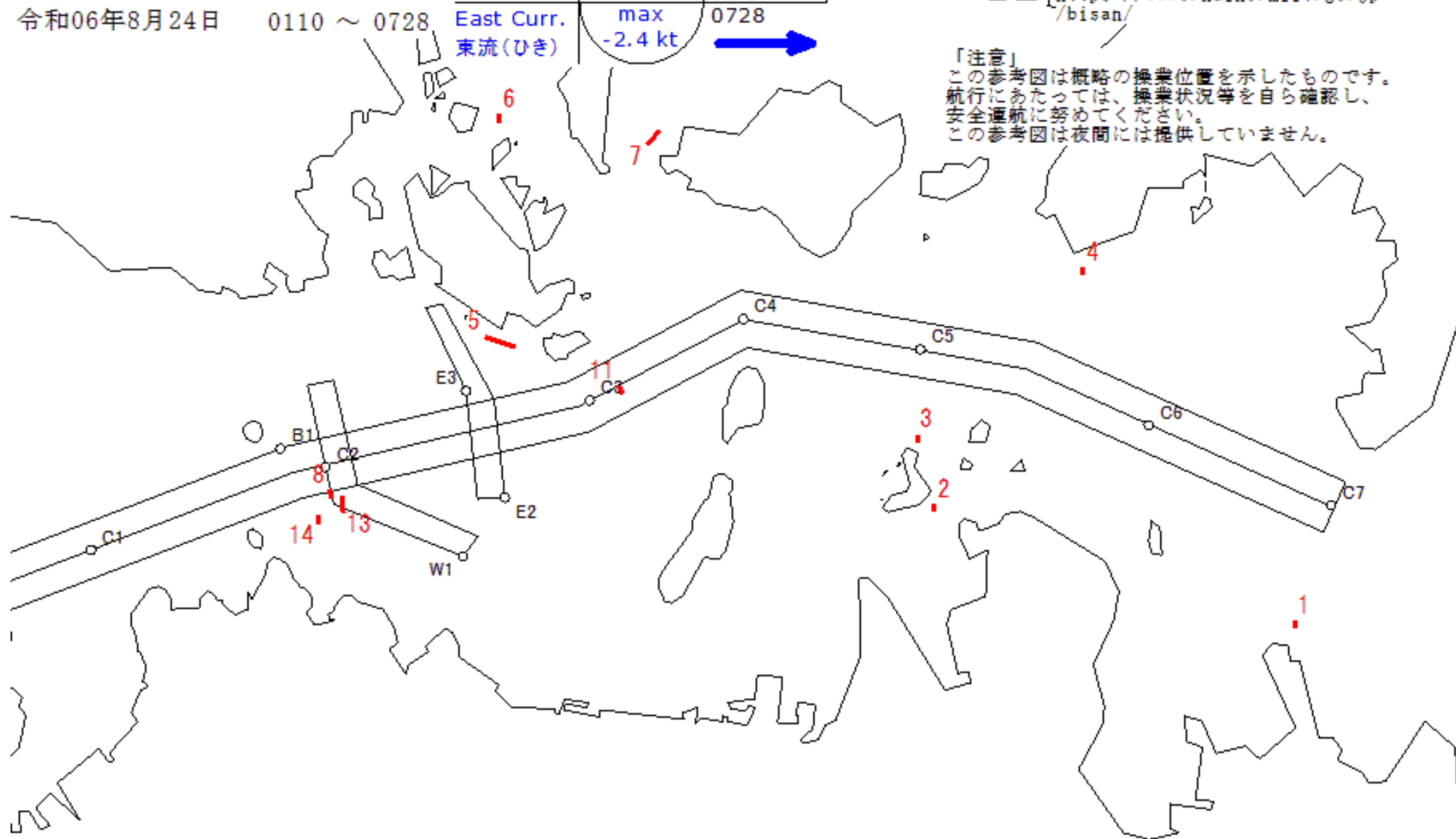


備後瀬戸海上交通センター情報課

TEL (0877) 49-2223

<https://www6.kaiho.mlit.go.jp/bisan/>

「注意」  
この参考図は概略の操業位置を示したものです。  
航行にあたっては、操業状況等を自ら確認し、  
安全運航に努めてください。  
この参考図は夜間には提供していません。



Stow-net Fishing operation figure  
こませ網漁船操業状況参考図

令和06年8月23日 1250 ~ 1916

East Curr.  
東流(ひき)

1250

max  
-2.5 kt

1916



MoonAge  
月齢 18.7

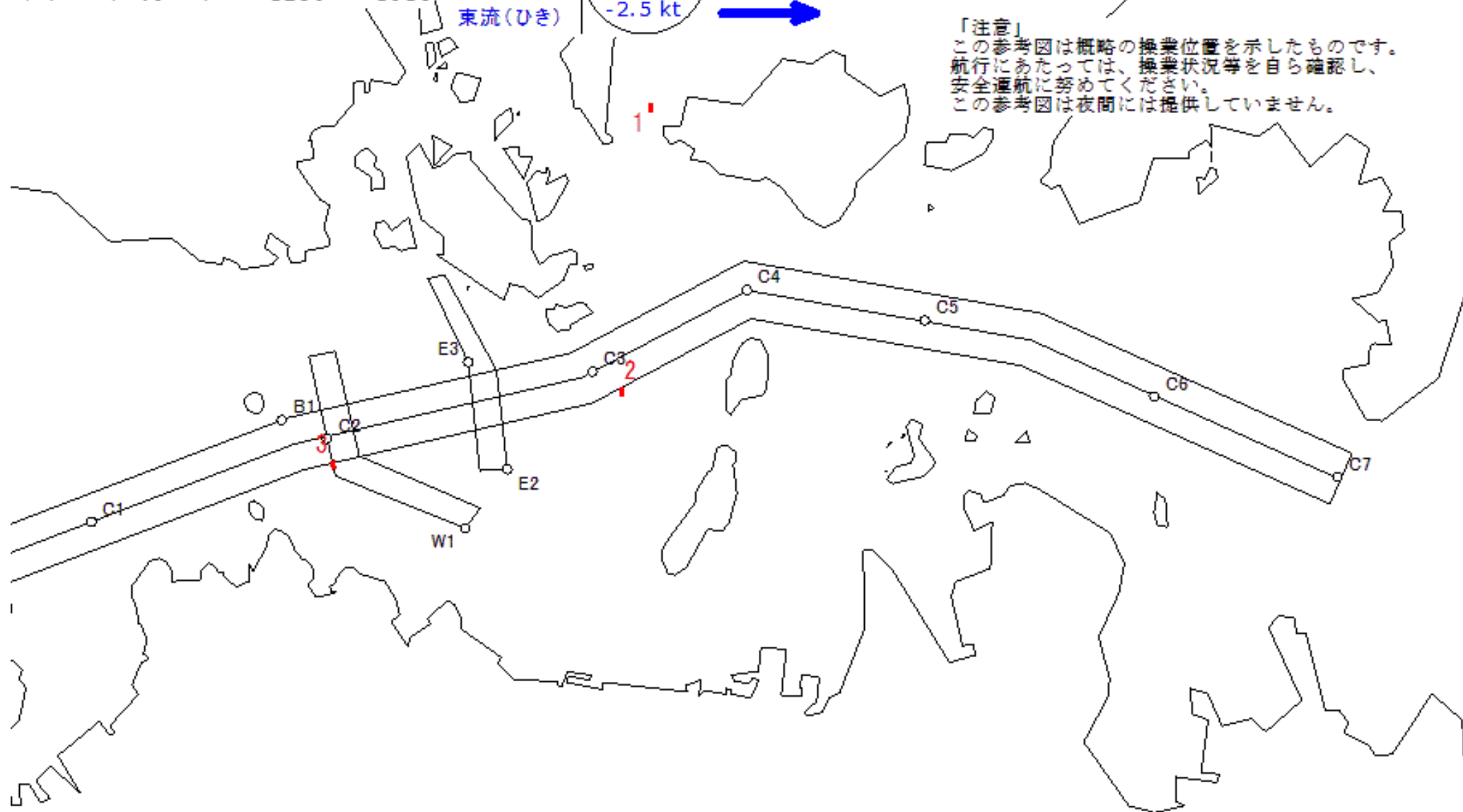


備後瀬戸海上交通センター情報課

TEL (0877) 49-2223

<https://www6.kaiho.mlit.go.jp/bisan/>

「注意」  
この参考図は概略の操業位置を示したものです。  
航行にあたっては、操業状況等を自ら確認し、  
安全通航に努めてください。  
この参考図は夜間には提供していません。



Stow-net Fishing operation figure  
こませ網漁船操業状況参考図

令和06年8月22日 1206 ~ 1836

East Curr.  
東流(ひき)

1206

max  
-2.7 kt



1836

MoonAge  
月齢 17.7

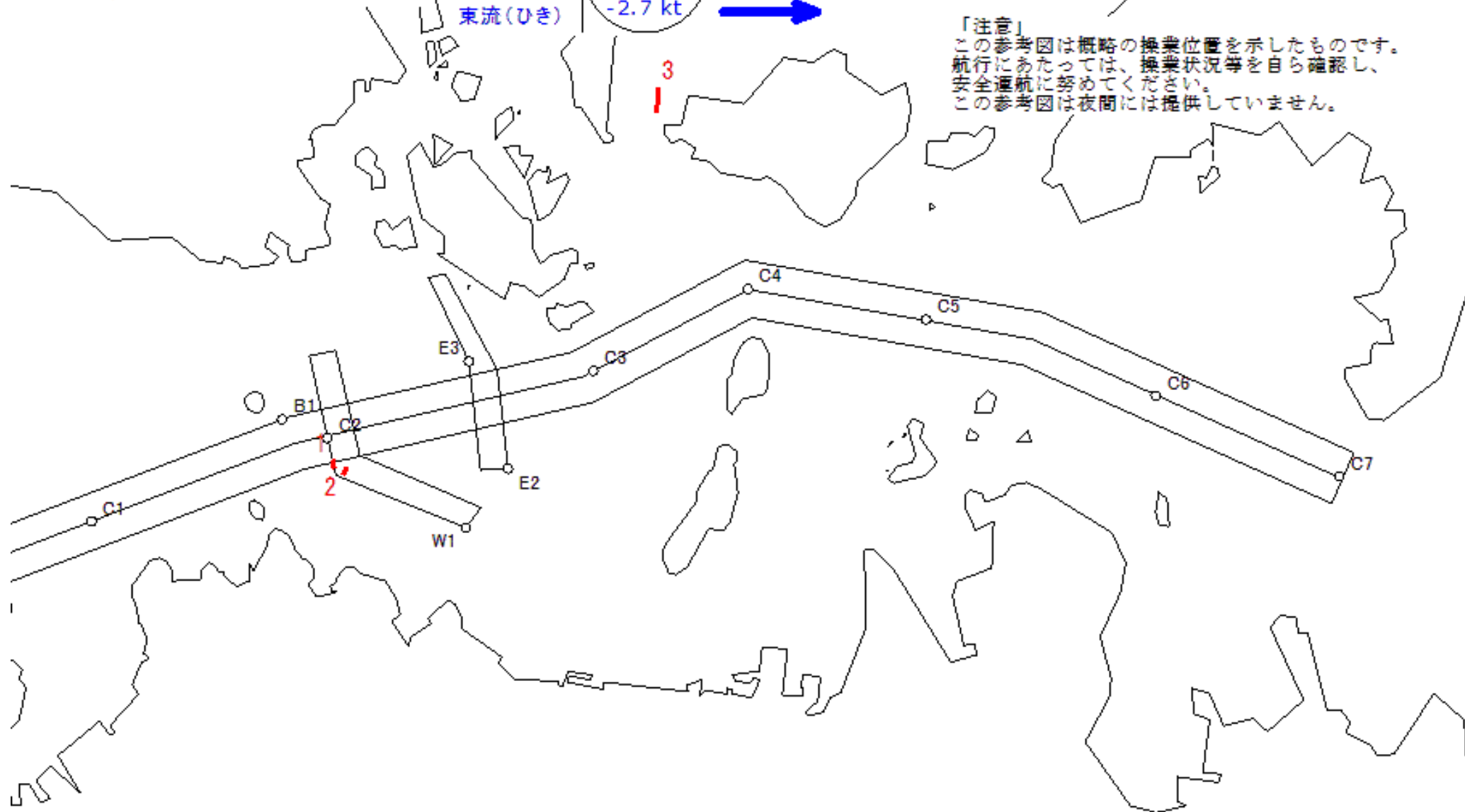


備後瀬戸海上交通センター情報課

TEL (0877) 49-2223

<https://www6.kaiho.mlit.go.jp/bisan/>

「注意」  
この参考図は概略の操業位置を示したものです。  
航行にあたっては、操業状況等を自ら確認し、  
安全通航に努めてください。  
この参考図は夜間には提供していません。



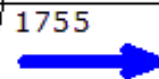
Stow-net Fishing operation figure  
こませ網漁船操業状況参考図

令和06年8月21日 1122 ~ 1755

East Curr.  
東流(ひき)

1122

max  
-2.8 kt



1755

MoonAge  
月齢 16.7

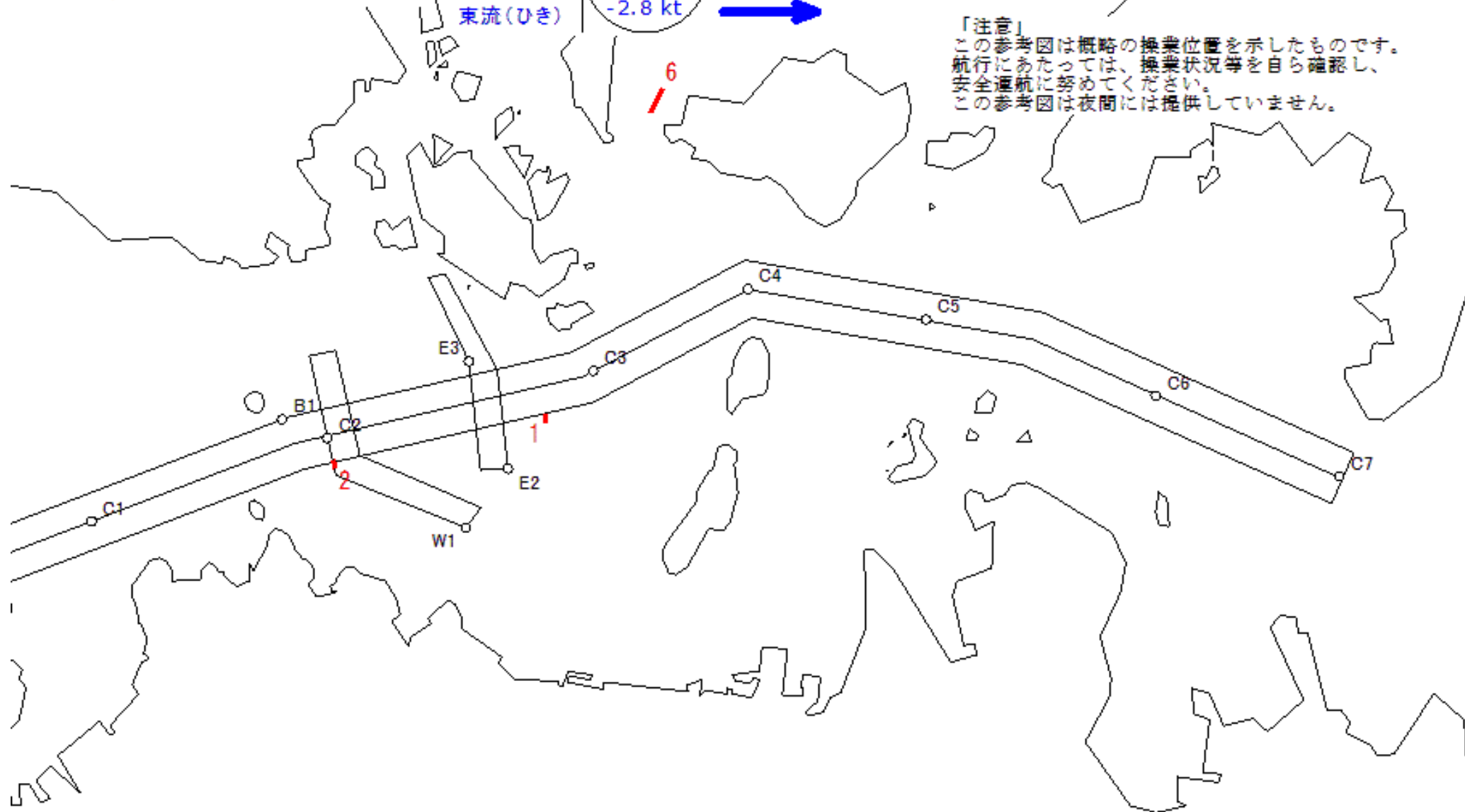


備後瀬戸海上交通センター情報課

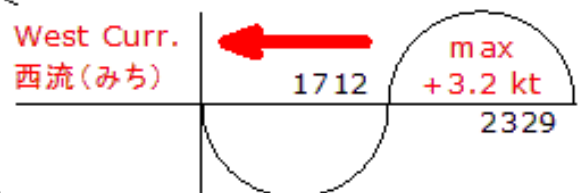
TEL (0877) 49-2223

<https://www6.kaiho.mlit.go.jp/bisan/>

「注意」  
この参考図は概略の操業位置を示したものです。  
航行にあたっては、操業状況等を自ら確認し、  
安全運航に努めてください。  
この参考図は夜間には提供していません。



Stow-net Fishing operation figure  
 こませ網漁船操業状況参考図  
 令和06年8月20日 1712 ~ 2329

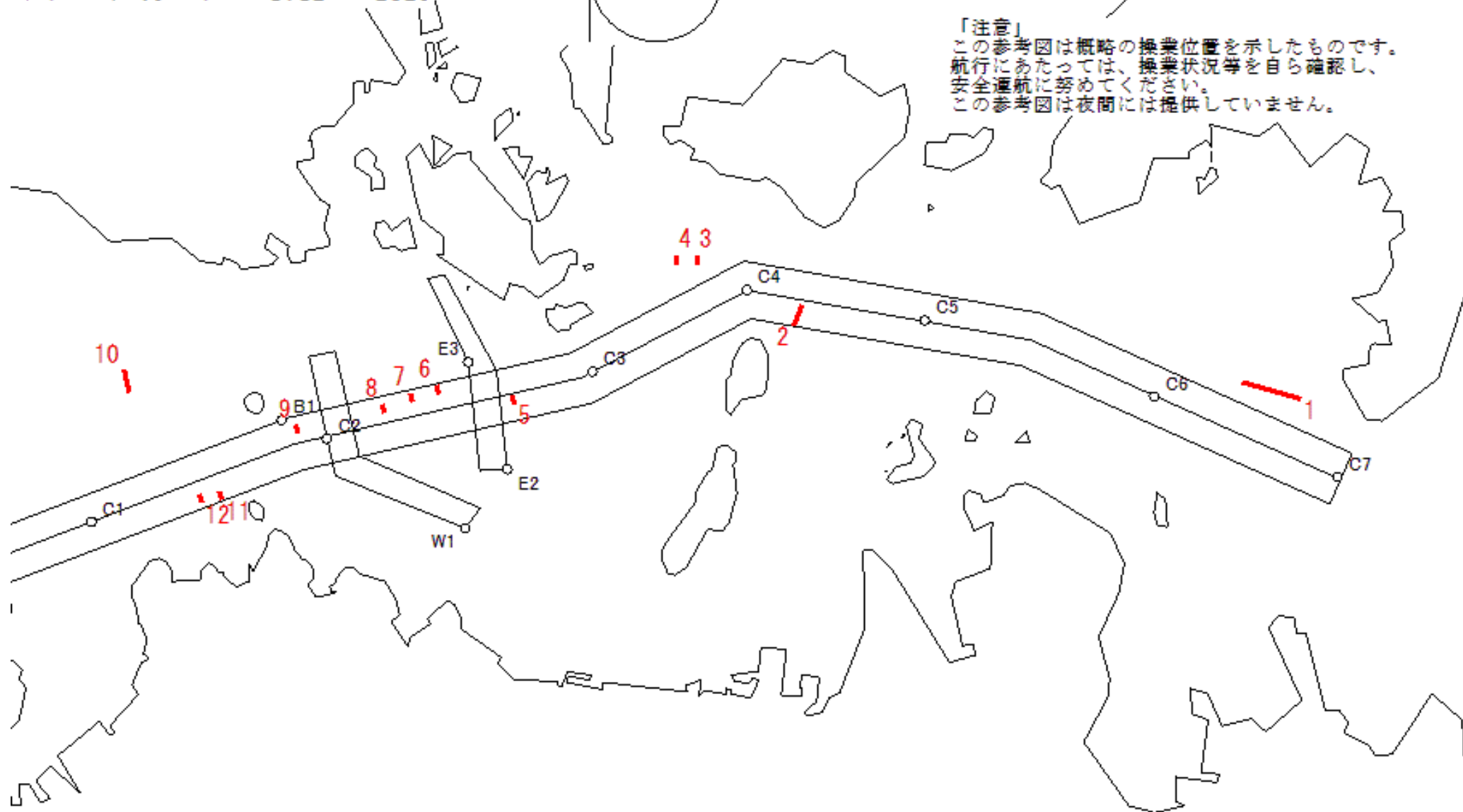


MoonAge  
 月齢 15.7



備後瀬戸海上交通センター情報課  
 TEL (0877) 49-2223  
<https://www6.kaiho.mlit.go.jp/bisan/>

「注意」  
 この参考図は概略の操業位置を示したものです。  
 航行にあたっては、操業状況等を自ら確認し、  
 安全運航に努めてください。  
 この参考図は夜間には提供していません。



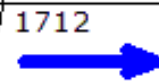
Stow-net Fishing operation figure  
こませ網漁船操業状況参考図

令和06年8月20日 1036 ~ 1712

East Curr.  
東流(ひき)

1036

max  
-2.7 kt



1712

MoonAge  
月齢 15.7

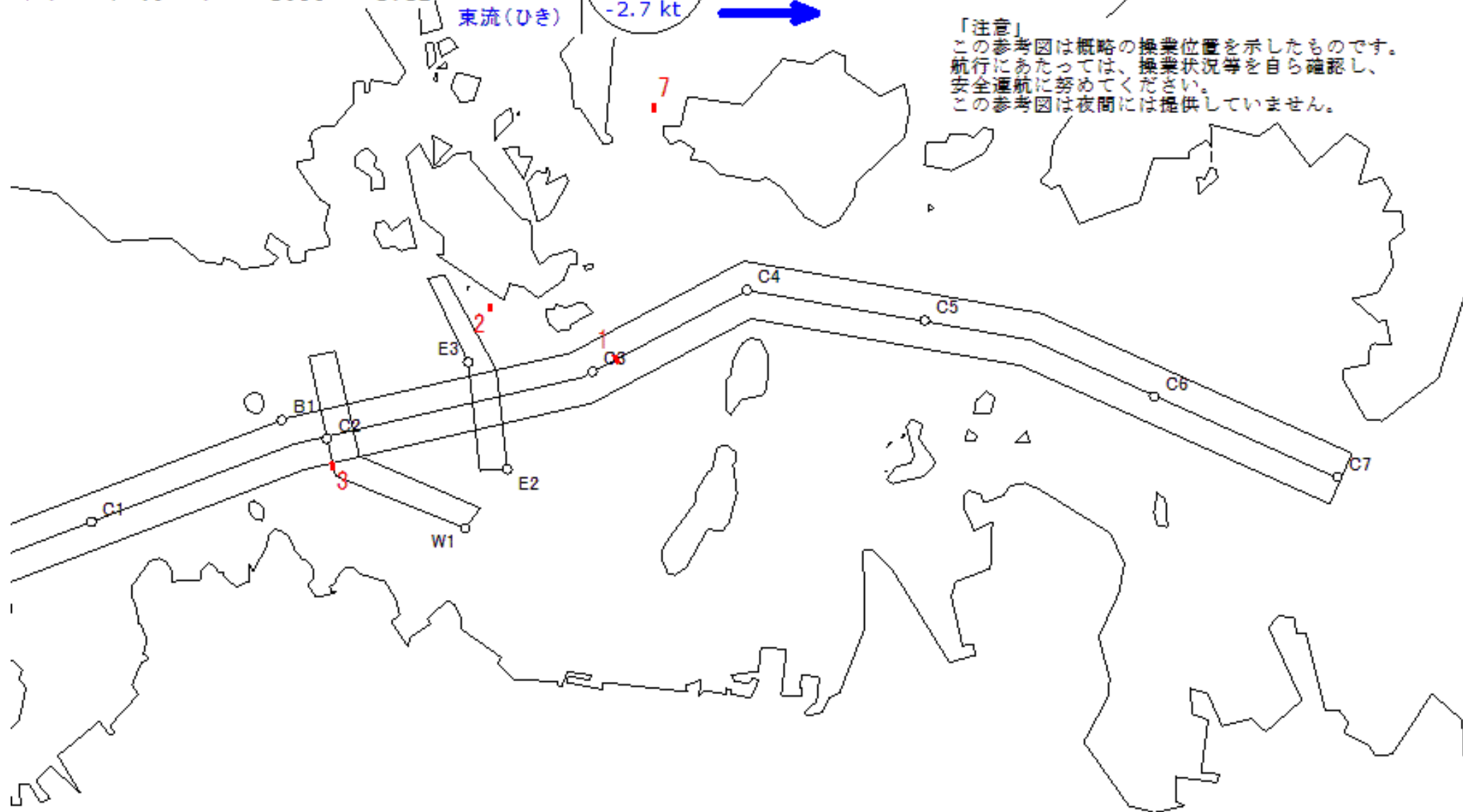


備後瀬戸海上交通センター情報課

TEL (0877) 49-2223

<https://www6.kaiho.mlit.go.jp/bisan/>

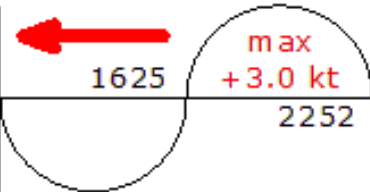
「注意」  
この参考図は概略の操業位置を示したものです。  
航行にあたっては、操業状況等を自ら確認し、  
安全運航に努めてください。  
この参考図は夜間には提供していません。





Stow-net Fishing operation figure  
こませ網漁船操業状況参考図  
令和06年8月19日 1625 ~ 2252

West Curr.  
西流(みち)

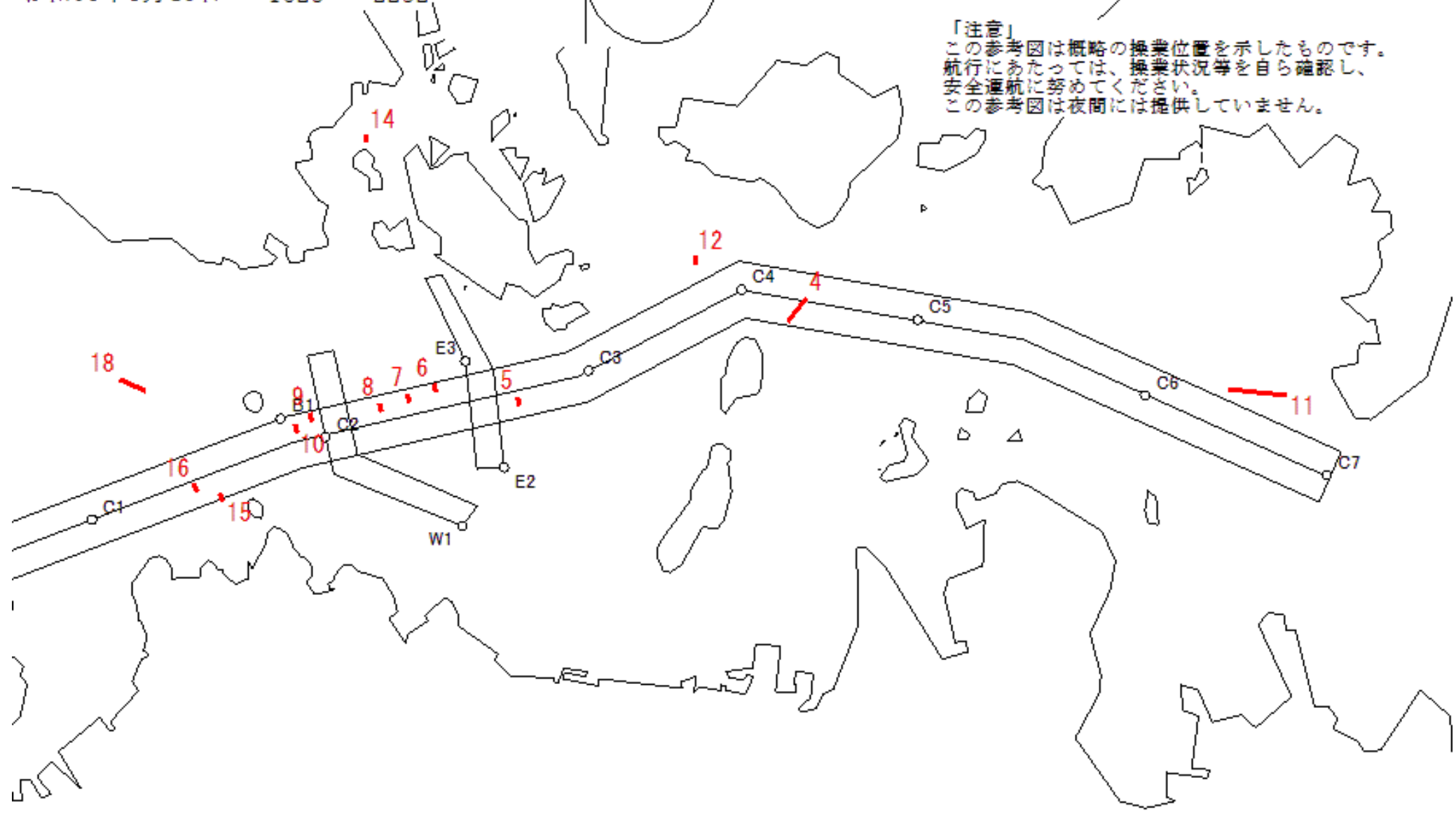


MoonAge  
月齢 14.7



備後瀬戸海上交通センター情報課  
TEL (0877) 49-2223  
<https://www6.kaiho.mlit.go.jp/bisan/>

「注意」  
この参考図は概略の操業位置を示したものです。  
航行にあたっては、操業状況等を自ら確認し、  
安全運航に努めてください。  
この参考図は夜間には提供していません。



Stow-net Fishing operation figure  
こませ網漁船操業状況参考図

令和06年8月19日 0947 ~ 1625

East Curr.  
東流(ひき)

0947

max  
-2.5 kt



1625

MoonAge  
月齢 14.7

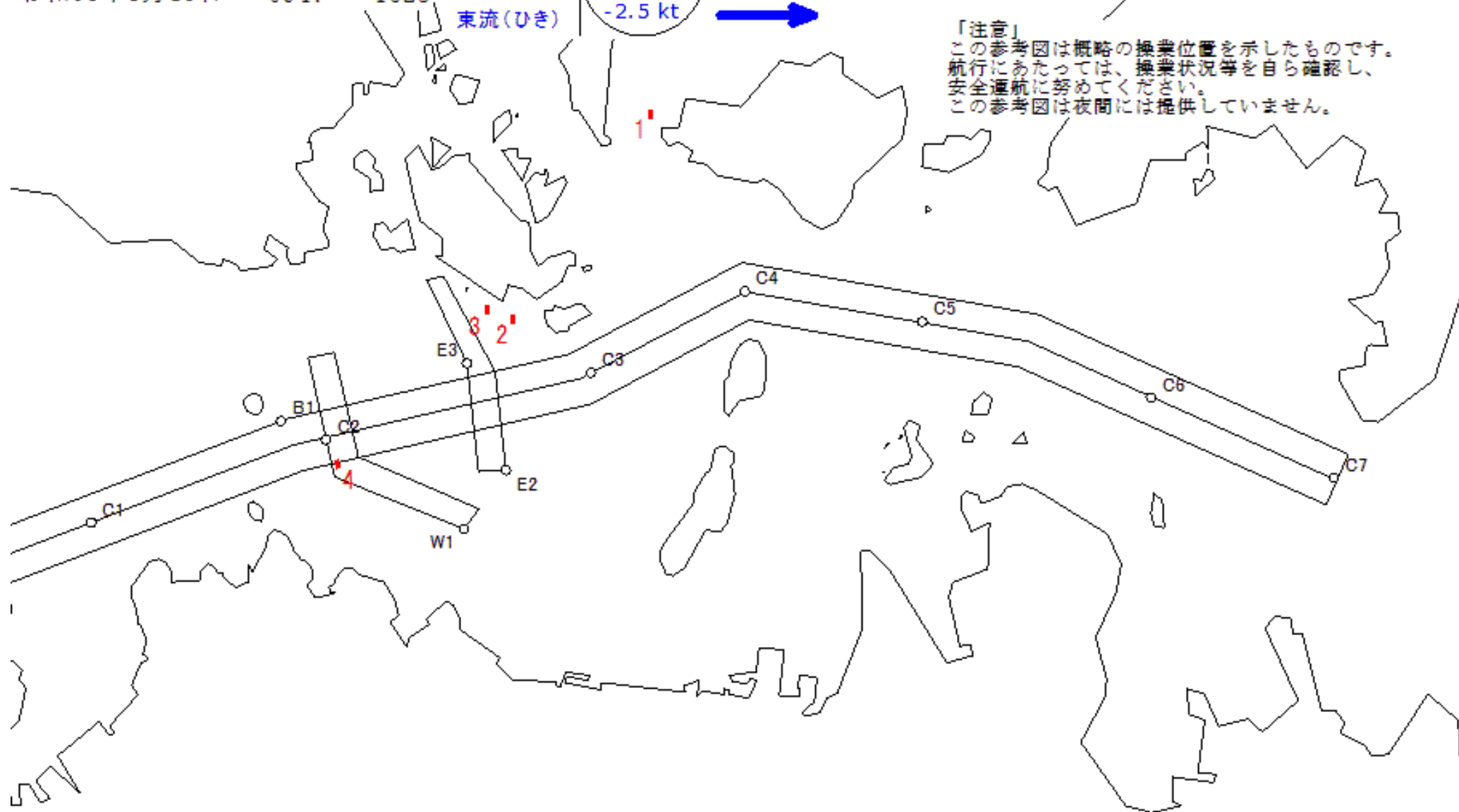


備後瀬戸海上交通センター情報課

TEL (0877) 49-2223

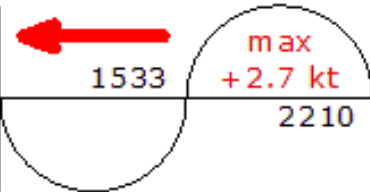
<https://www6.kaiho.mlit.go.jp/bisan/>

「注意」  
この参考図は概略の操業位置を示したものです。  
航行にあたっては、操業状況等を自ら確認し、  
安全運航に努めてください。  
この参考図は夜間には提供していません。



Stow-net Fishing operation figure  
こませ網漁船操業状況参考図  
令和06年8月18日 1533 ~ 2210

West Curr.  
西流(みち)

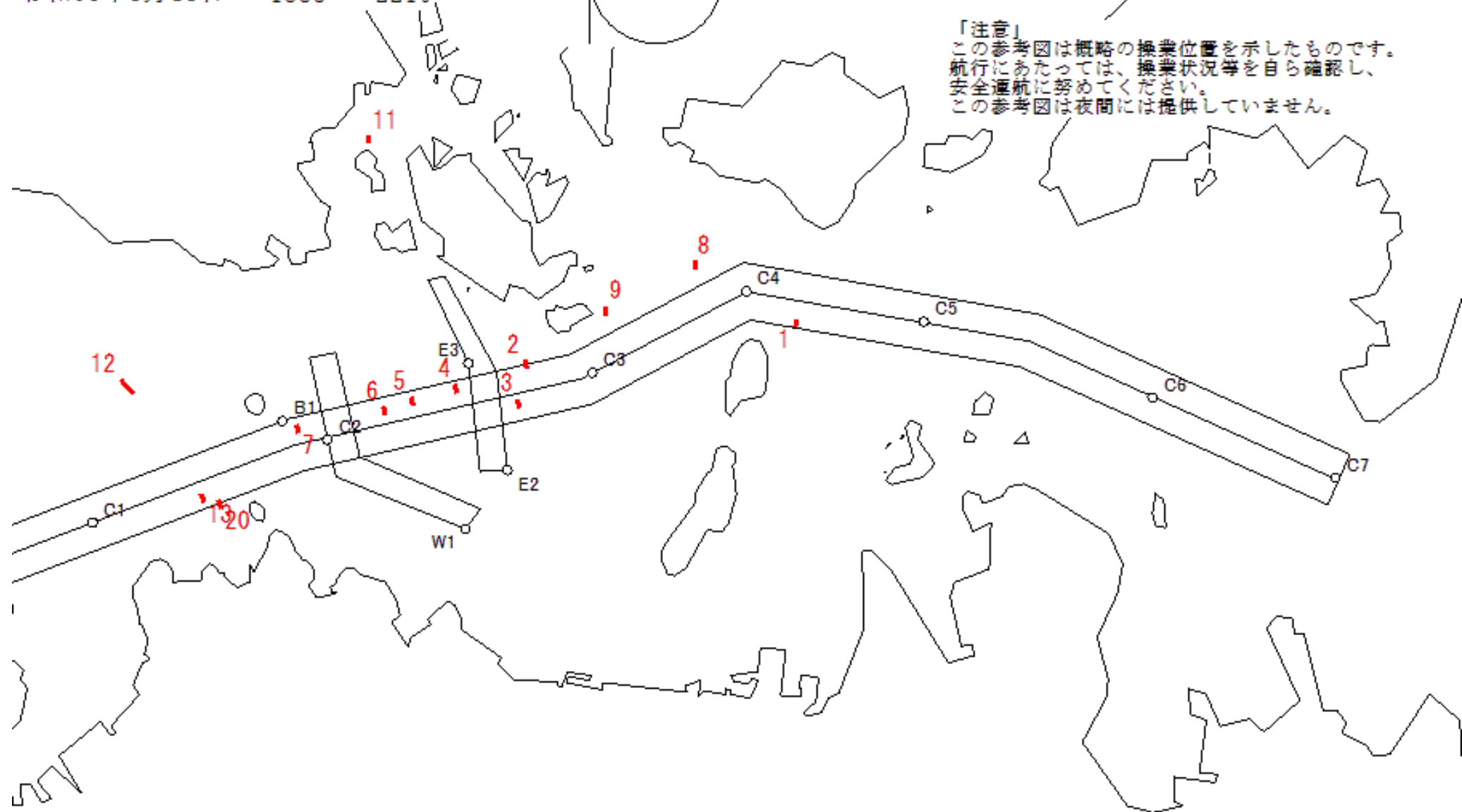


MoonAge  
月齢 13.7



備後瀬戸海上交通センター情報課  
TEL (0877) 49-2223  
<https://www6.kaiho.mlit.go.jp/bisan/>

「注意」  
この参考図は概略の操業位置を示したものです。  
航行にあたっては、操業状況等を自ら確認し、  
安全運航に努めてください。  
この参考図は夜間には提供していません。



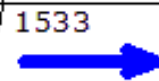
Stow-net Fishing operation figure  
こませ網漁船操業状況参考図

令和06年8月18日 0852 ~ 1533

East Curr.  
東流(ひき)

0852

max  
-2.1 kt



1533

MoonAge  
月齢 13.7

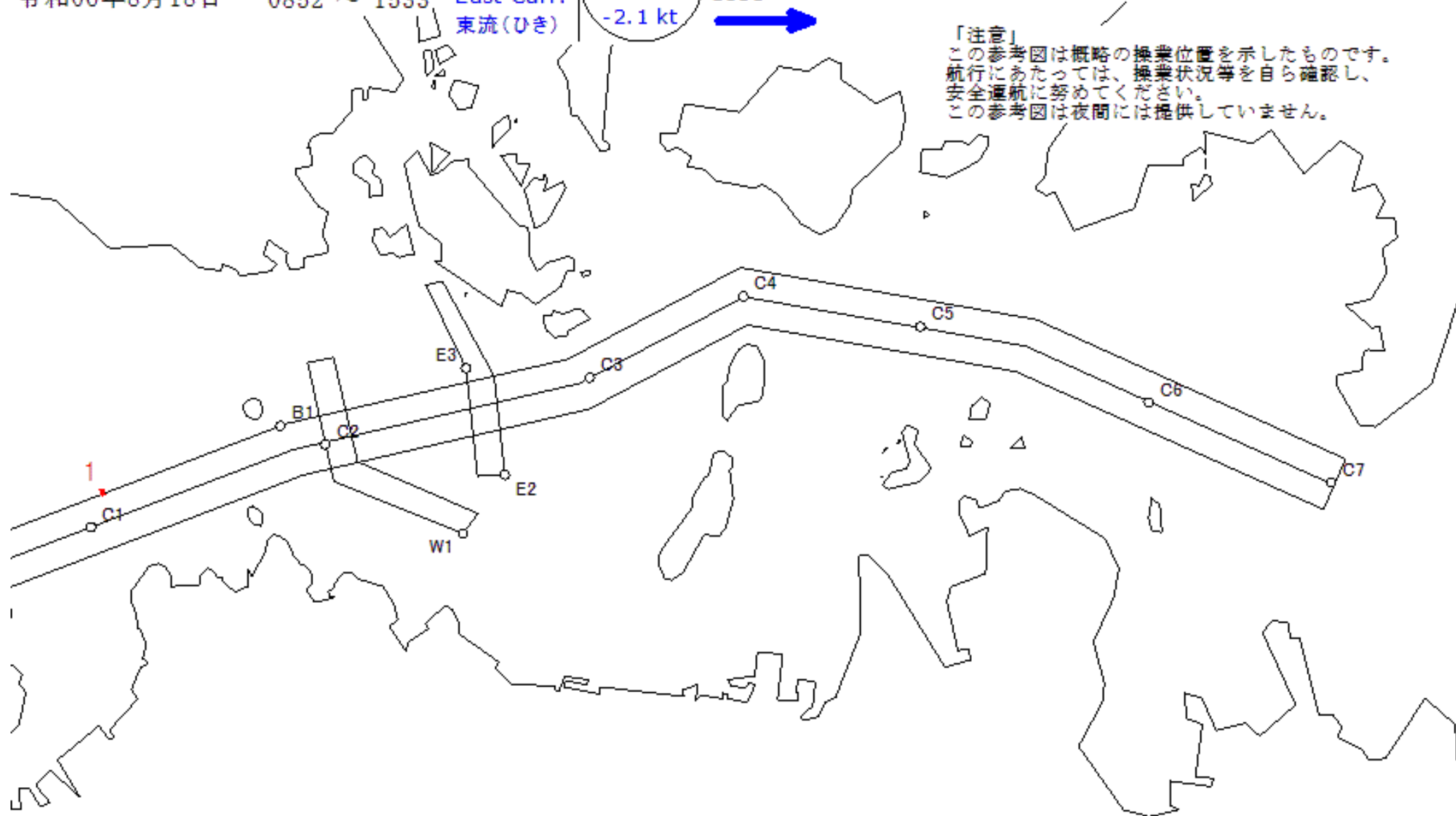


備後瀬戸海上交通センター情報課

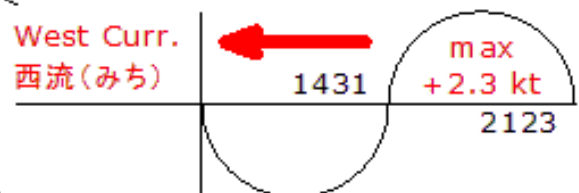
TEL (0877) 49-2223

<https://www6.kaiho.mlit.go.jp/bisan/>

「注意」  
この参考図は概略の操業位置を示したものです。  
航行にあたっては、操業状況等を自ら確認し、  
安全運航に努めてください。  
この参考図は夜間には提供していません。



Stow-net Fishing operation figure  
こませ網漁船操業状況参考図  
令和06年8月17日 1431 ~ 2123

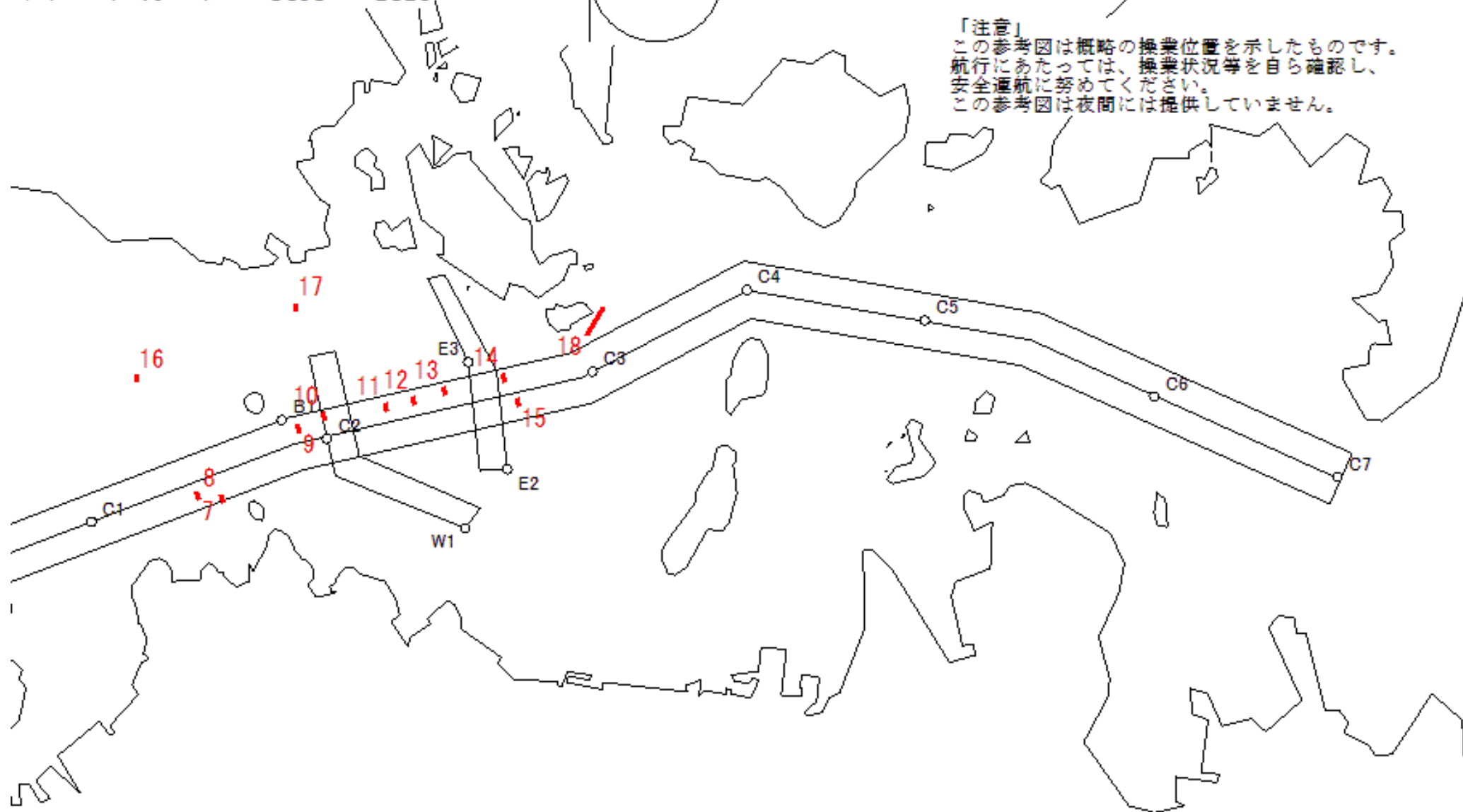


MoonAge  
月齢 12.7



備後瀬戸海上交通センター情報課  
TEL (0877) 49-2223  
<https://www6.kaiho.mlit.go.jp/bisan/>

「注意」  
この参考図は概略の操業位置を示したものです。  
航行にあたっては、操業状況等を自ら確認し、  
安全運航に努めてください。  
この参考図は夜間には提供していません。



Stow-net Fishing operation figure  
こませ網漁船操業状況参考図

令和06年8月9日 1306 ~ 1917

East Curr.  
東流(ひき)

1306

max  
-1.9 kt

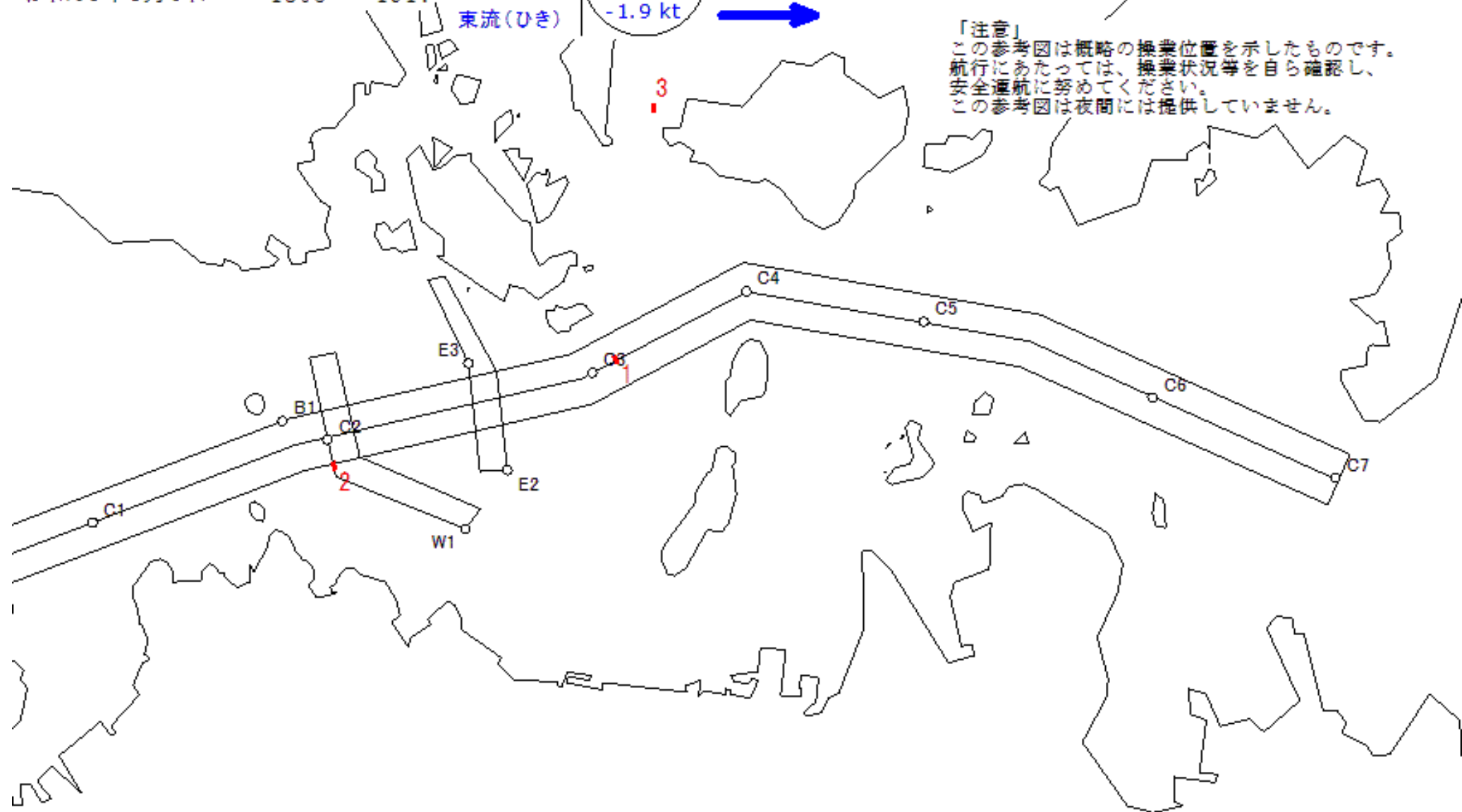
1917  
→

MoonAge  
月齢 4.7



備後瀬戸海上交通センター情報課  
TEL (0877) 49-2223  
<https://www6.kaiho.mlit.go.jp/bisan/>

「注意」  
この参考図は概略の操業位置を示したものです。  
航行にあたっては、操業状況等を自ら確認し、  
安全運航に努めてください。  
この参考図は夜間には提供していません。



Stow-net Fishing operation figure  
こませ網漁船操業状況参考図

令和06年8月9日 0059 ~ 0719

East Curr.  
東流(ひき)

0059

max  
-2.0 kt



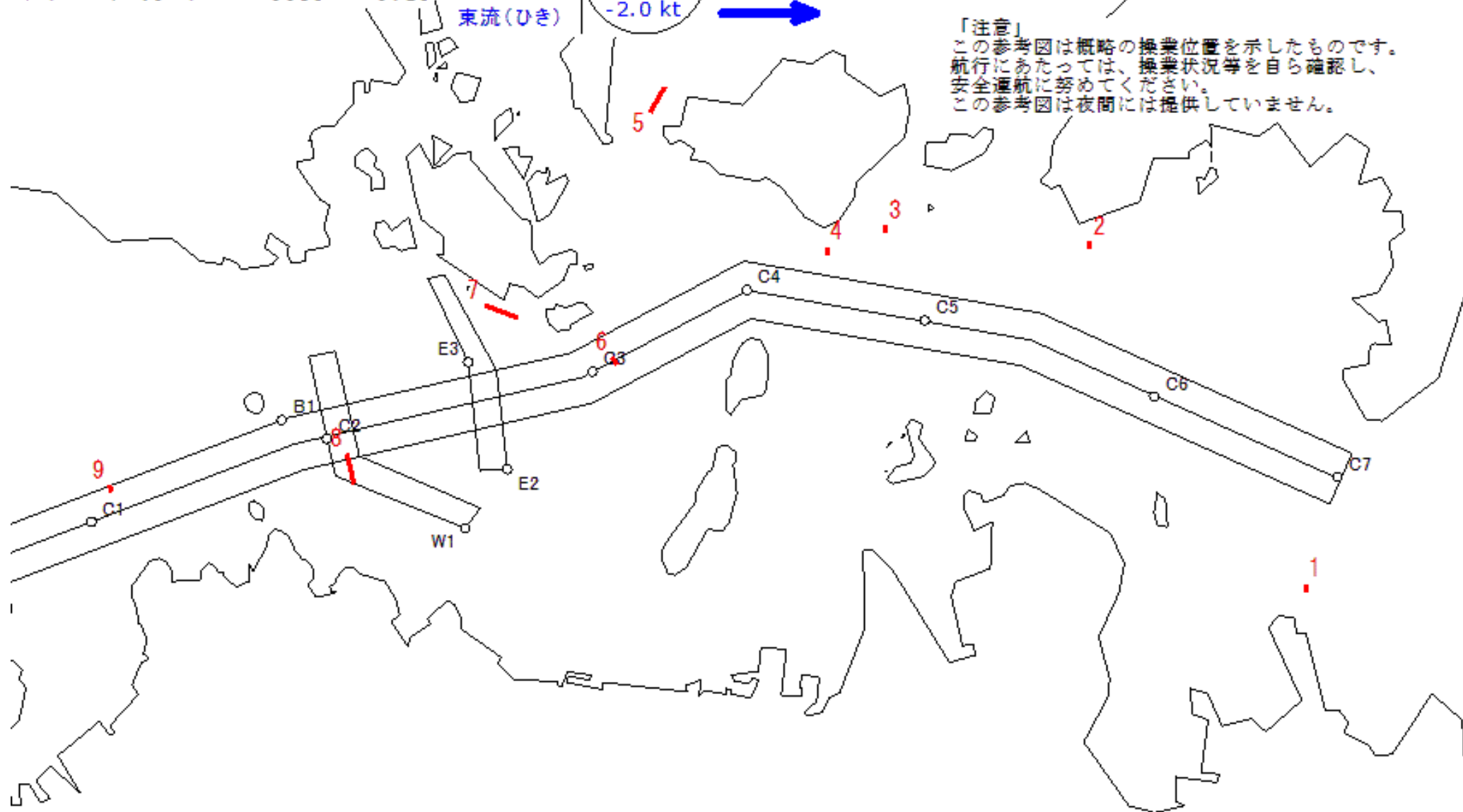
0719

MoonAge  
月齢 4.7



備後瀬戸海上交通センター情報課  
TEL (0877) 49-2223  
<https://www6.kaiho.mlit.go.jp/bisan/>

「注意」  
この参考図は概略の操業位置を示したものです。  
航行にあたっては、操業状況等を自ら確認し、  
安全運航に努めてください。  
この参考図は夜間には提供していません。



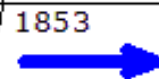
Stow-net Fishing operation figure  
こませ網漁船操業状況参考図

令和06年8月8日 1233 ~ 1853

East Curr.  
東流(ひき)

1233

max  
-2.1 kt



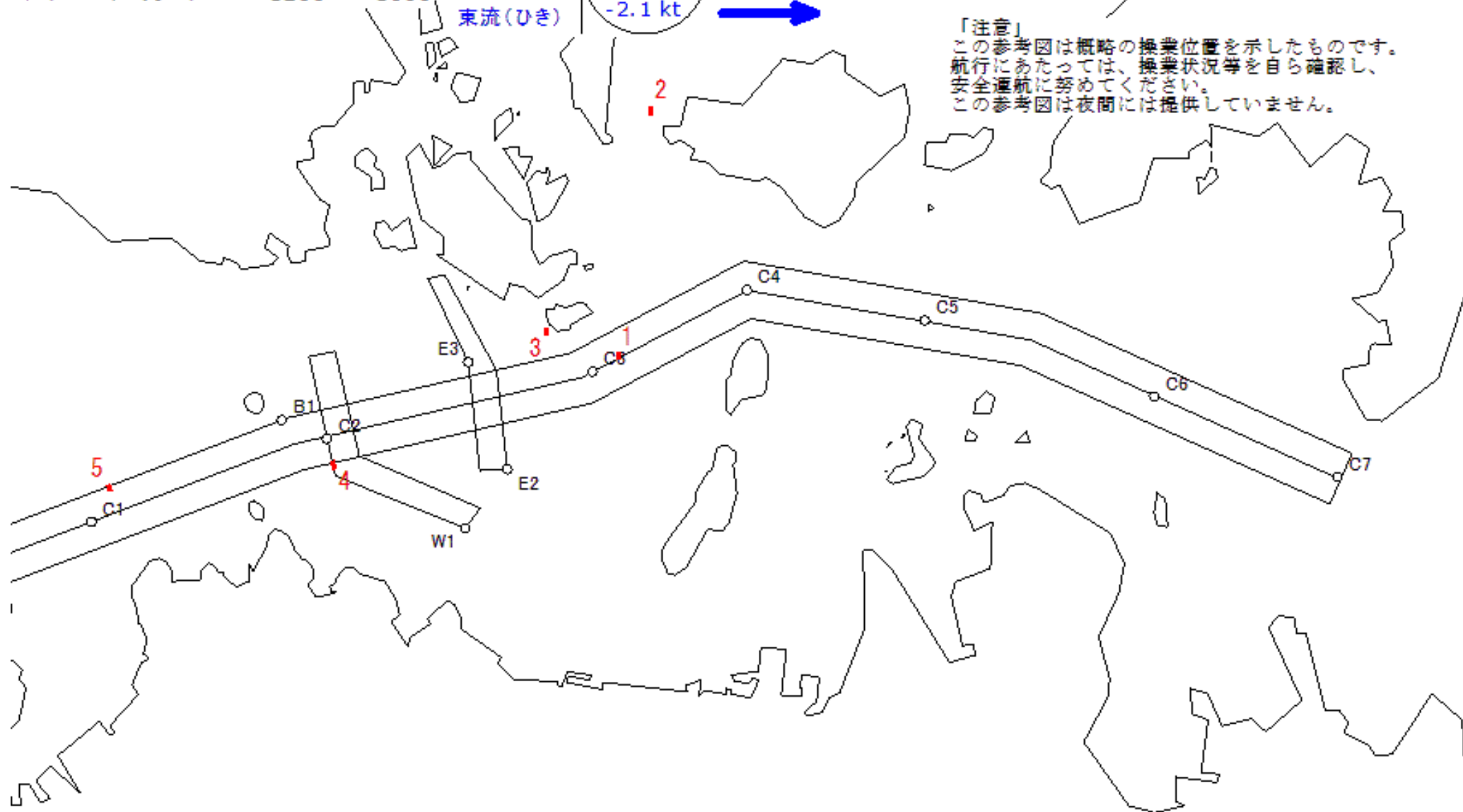
1853

MoonAge  
月齢 3.7



備後瀬戸海上交通センター情報課  
TEL (0877) 49-2223  
<https://www6.kaiho.mlit.go.jp/bisan/>

「注意」  
この参考図は概略の操業位置を示したものです。  
航行にあたっては、操業状況等を自ら確認し、  
安全運航に努めてください。  
この参考図は夜間には提供していません。





Stow-net Fishing operation figure  
こませ網漁船操業状況参考図

令和06年8月7日 1159 ~ 1827

East Curr.  
東流(ひき)

1159

max  
-2.2 kt

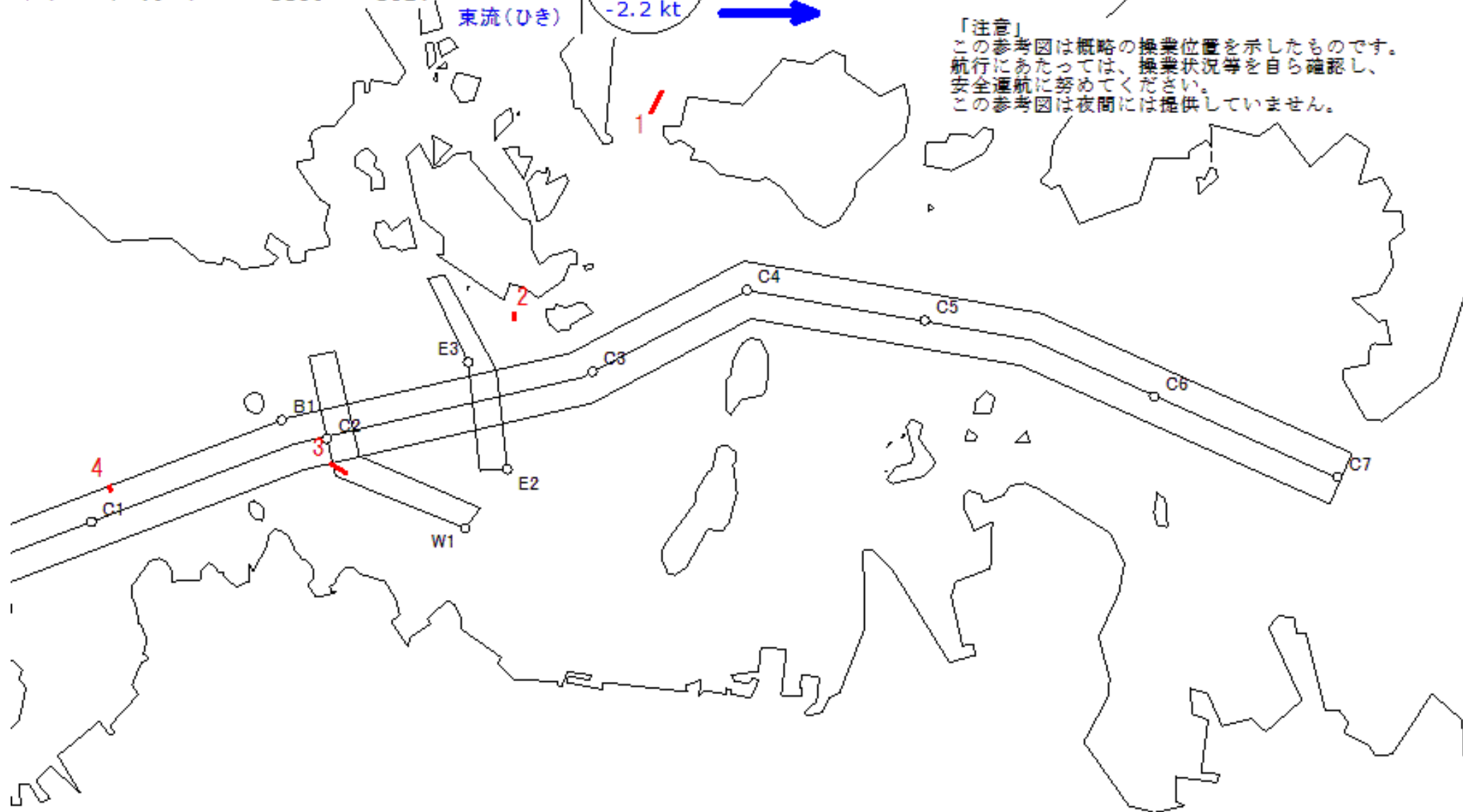
1827  
→

MoonAge  
月齢 2.7



備後瀬戸海上交通センター情報課  
TEL (0877) 49-2223  
<https://www6.kaiho.mlit.go.jp/bisan/>

「注意」  
この参考図は概略の操業位置を示したものです。  
航行にあたっては、操業状況等を自ら確認し、  
安全通航に努めてください。  
この参考図は夜間には提供していません。



Stow-net Fishing operation figure  
こませ網漁船操業状況参考図

令和06年8月6日 1123 ~ 1758

East Curr.  
東流(ひき)

1123

max  
-2.2 kt

1758

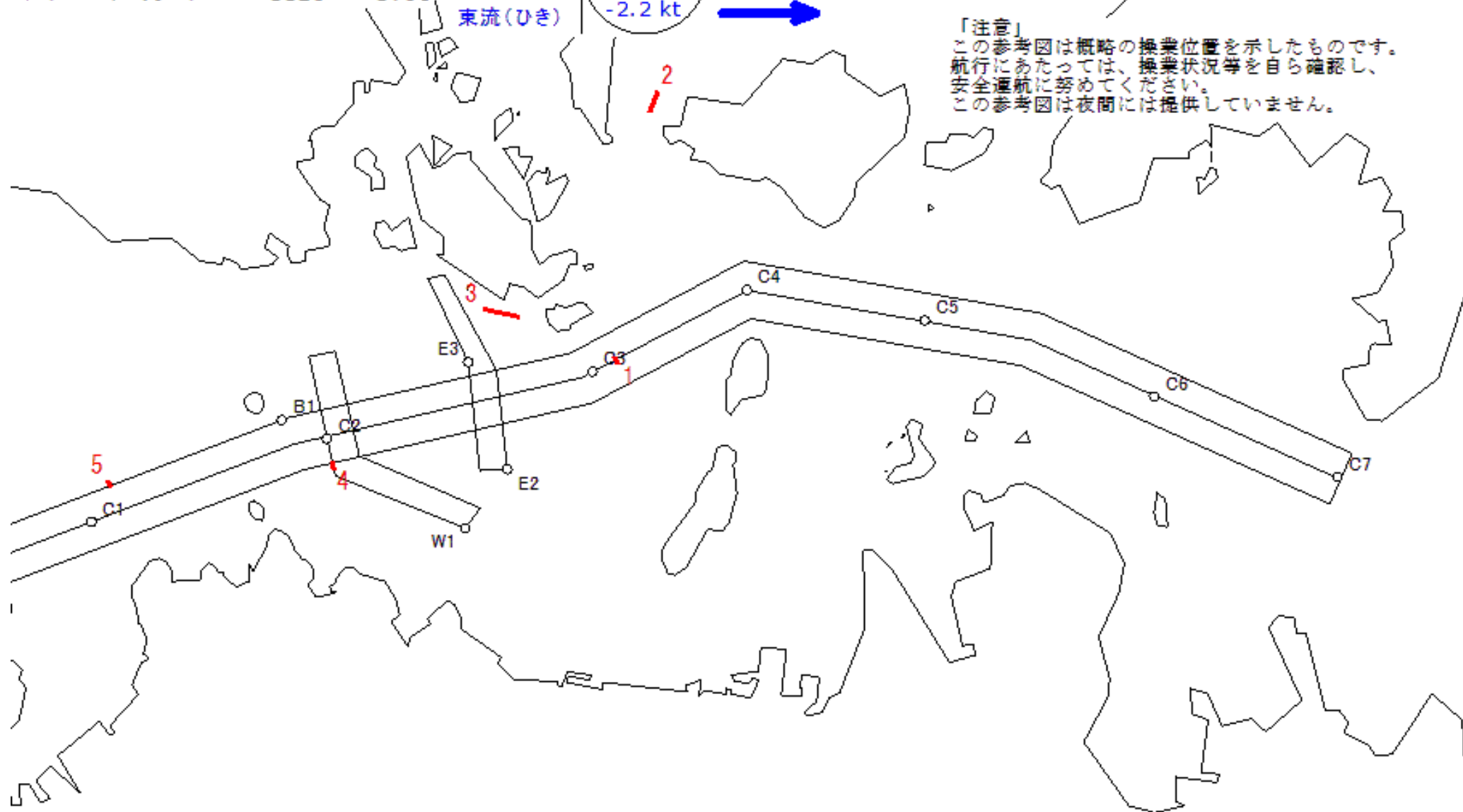


MoonAge  
月齢 1.7



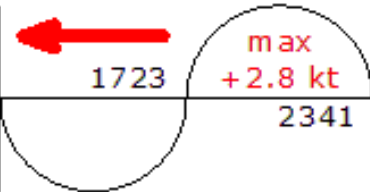
備後瀬戸海上交通センター情報課  
TEL (0877) 49-2223  
<https://www6.kaiho.mlit.go.jp/bisan/>

「注意」  
この参考図は概略の操業位置を示したものです。  
航行にあたっては、操業状況等を自ら確認し、  
安全運航に努めてください。  
この参考図は夜間には提供していません。



Stow-net Fishing operation figure  
こませ網漁船操業状況参考図  
令和06年8月5日 1723 ~ 2341

West Curr.  
西流(みち)

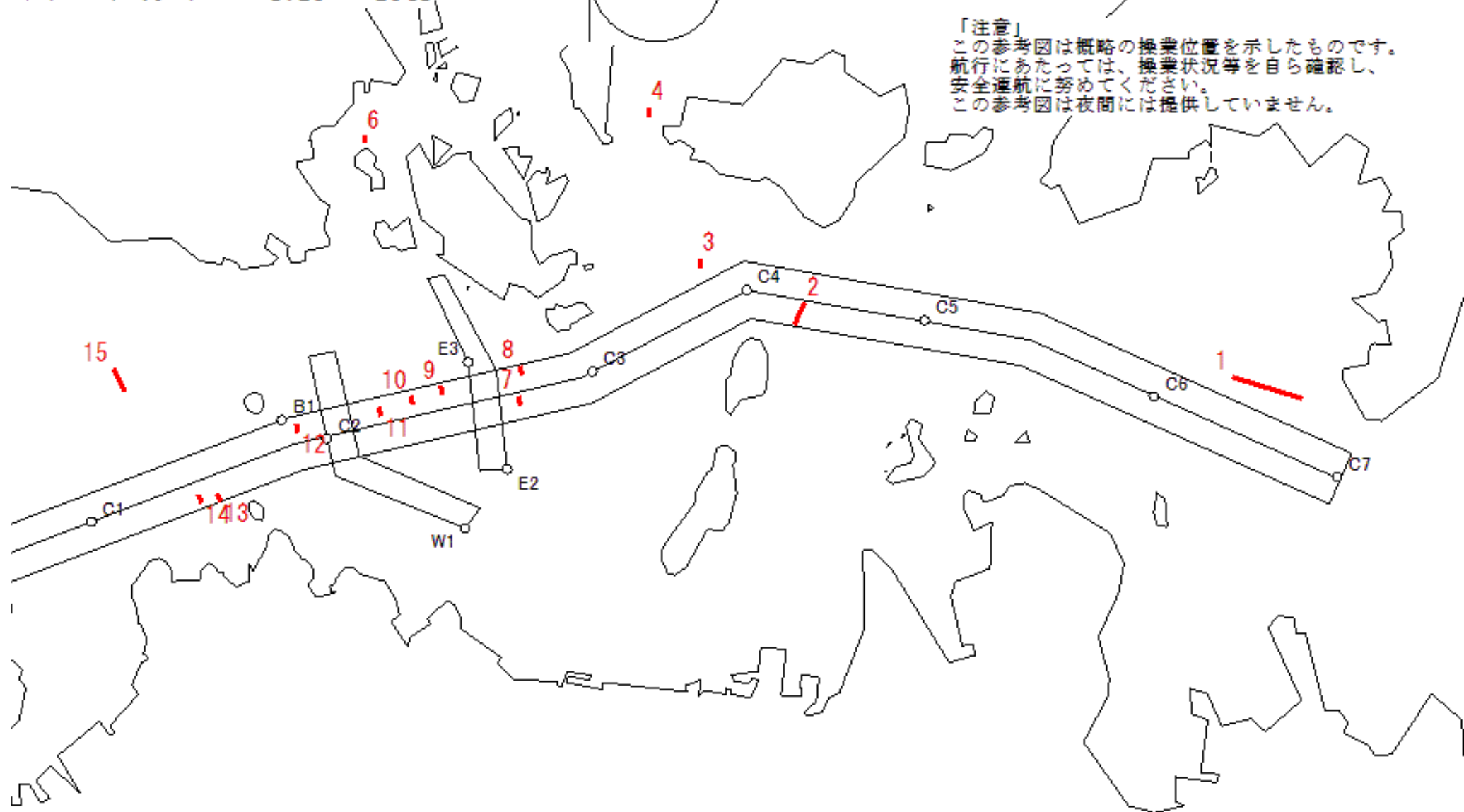


MoonAge  
月齢 0.7



備後瀬戸海上交通センター情報課  
TEL (0877) 49-2223  
<https://www6.kaiho.mlit.go.jp/bisan/>

「注意」  
この参考図は概略の操業位置を示したものです。  
航行にあたっては、操業状況等を自ら確認し、  
安全運航に努めてください。  
この参考図は夜間には提供していません。



Stow-net Fishing operation figure  
こませ網漁船操業状況参考図

令和06年8月5日 1043 ~ 1723

East Curr.  
東流(ひき)

1043

max  
-2.2 kt



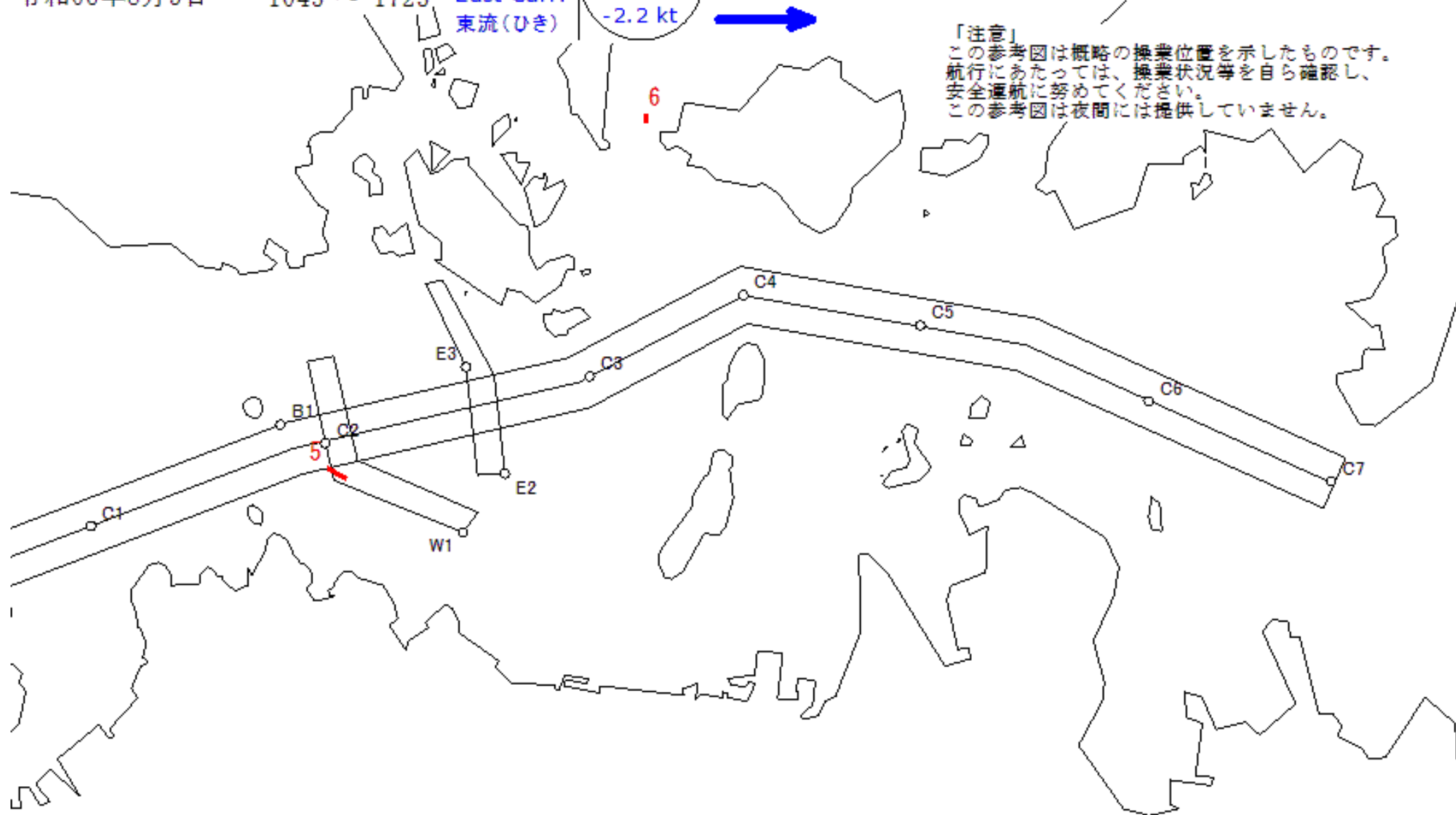
1723

MoonAge  
月齢 0.7

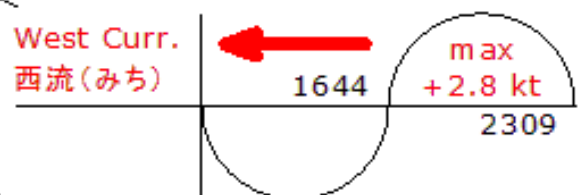


備後瀬戸海上交通センター情報課  
TEL (0877) 49-2223  
<https://www6.kaiho.mlit.go.jp/bisan/>

「注意」  
この参考図は概略の操業位置を示したものです。  
航行にあたっては、操業状況等を自ら確認し、  
安全通航に努めてください。  
この参考図は夜間には提供していません。



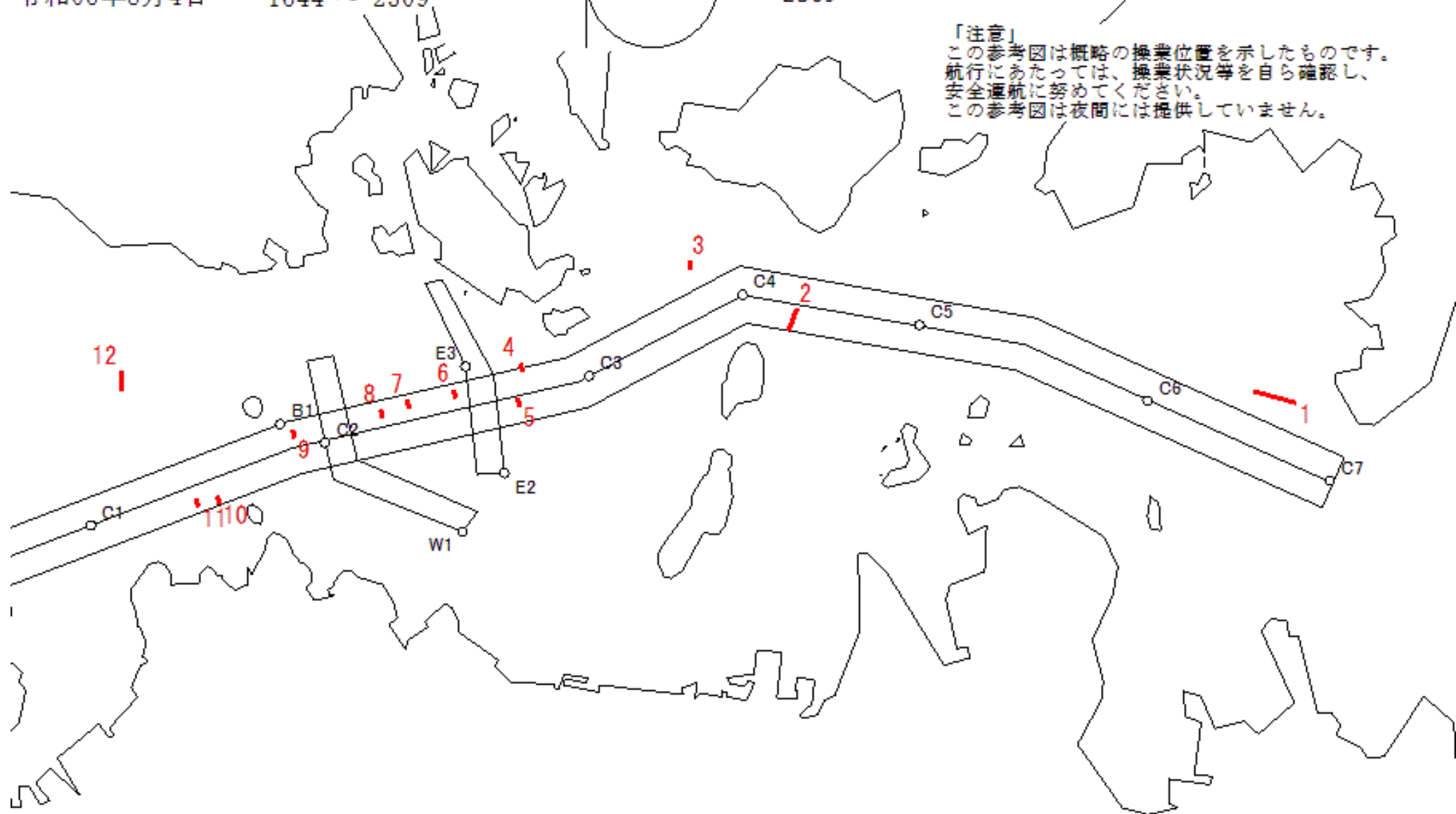
Stow-net Fishing operation figure  
こませ網漁船操業状況参考図  
令和06年8月4日 1644 ~ 2309



MoonAge  
月齢 29.2

備後瀬戸海上交通センター情報課  
TEL (0877) 49-2223  
<https://www6.kaiho.mlit.go.jp/bisan/>

「注意」  
この参考図は概略の操業位置を示したものです。  
航行にあたっては、操業状況等を自ら確認し、  
安全運航に努めてください。  
この参考図は夜間には提供していません。



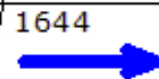
Stow-net Fishing operation figure  
こませ網漁船操業状況参考図

令和06年8月4日 0958 ~ 1644

East Curr.  
東流(ひき)

0958

max  
-2.2 kt



1644

MoonAge  
月齢 29.2

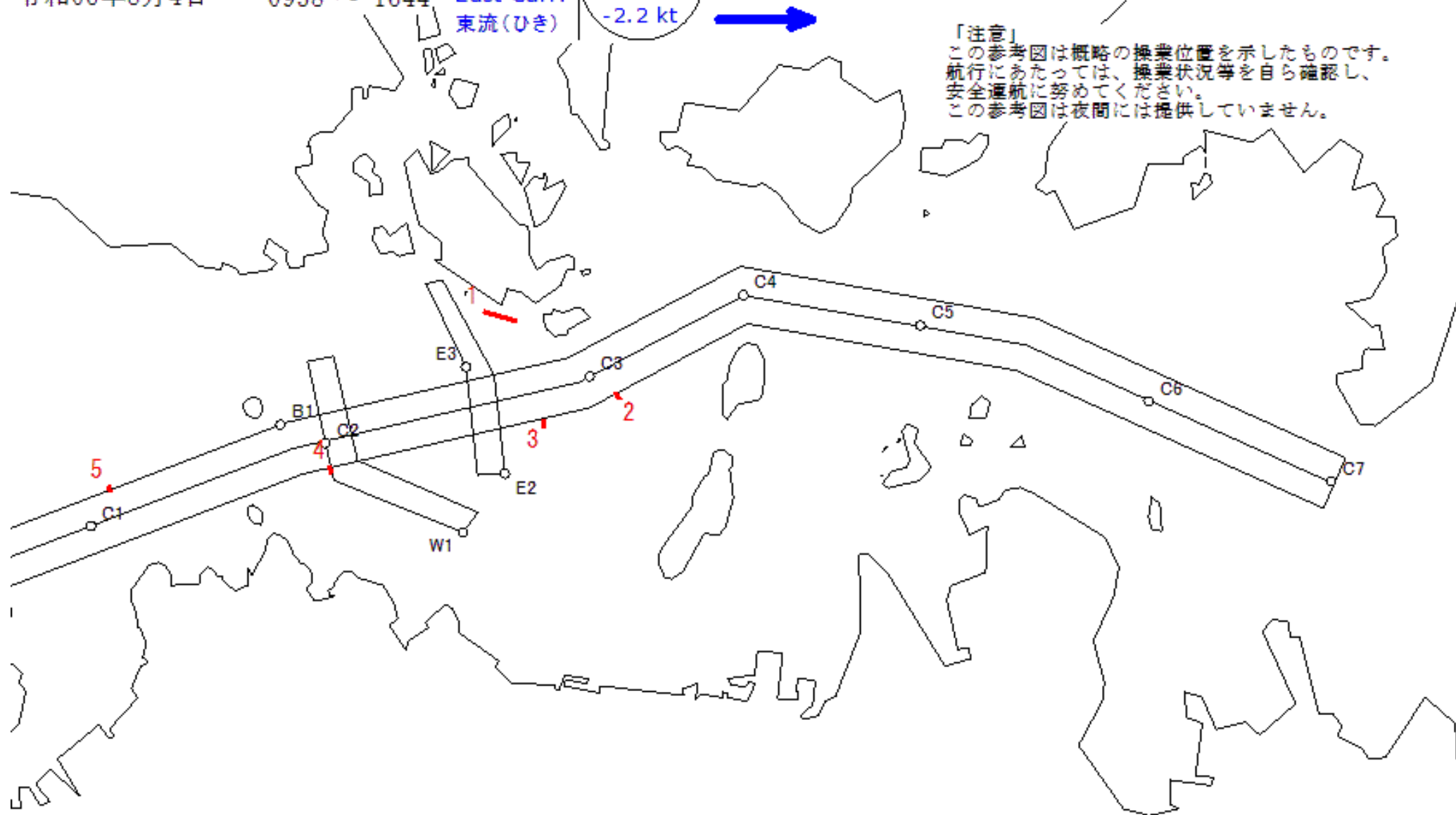


備後瀬戸海上交通センター情報課

TEL (0877) 49-2223

<https://www6.kaiho.mlit.go.jp/bisan/>

「注意」  
この参考図は概略の操業位置を示したものです。  
航行にあたっては、操業状況等を自ら確認し、  
安全運航に努めてください。  
この参考図は夜間には提供していません。



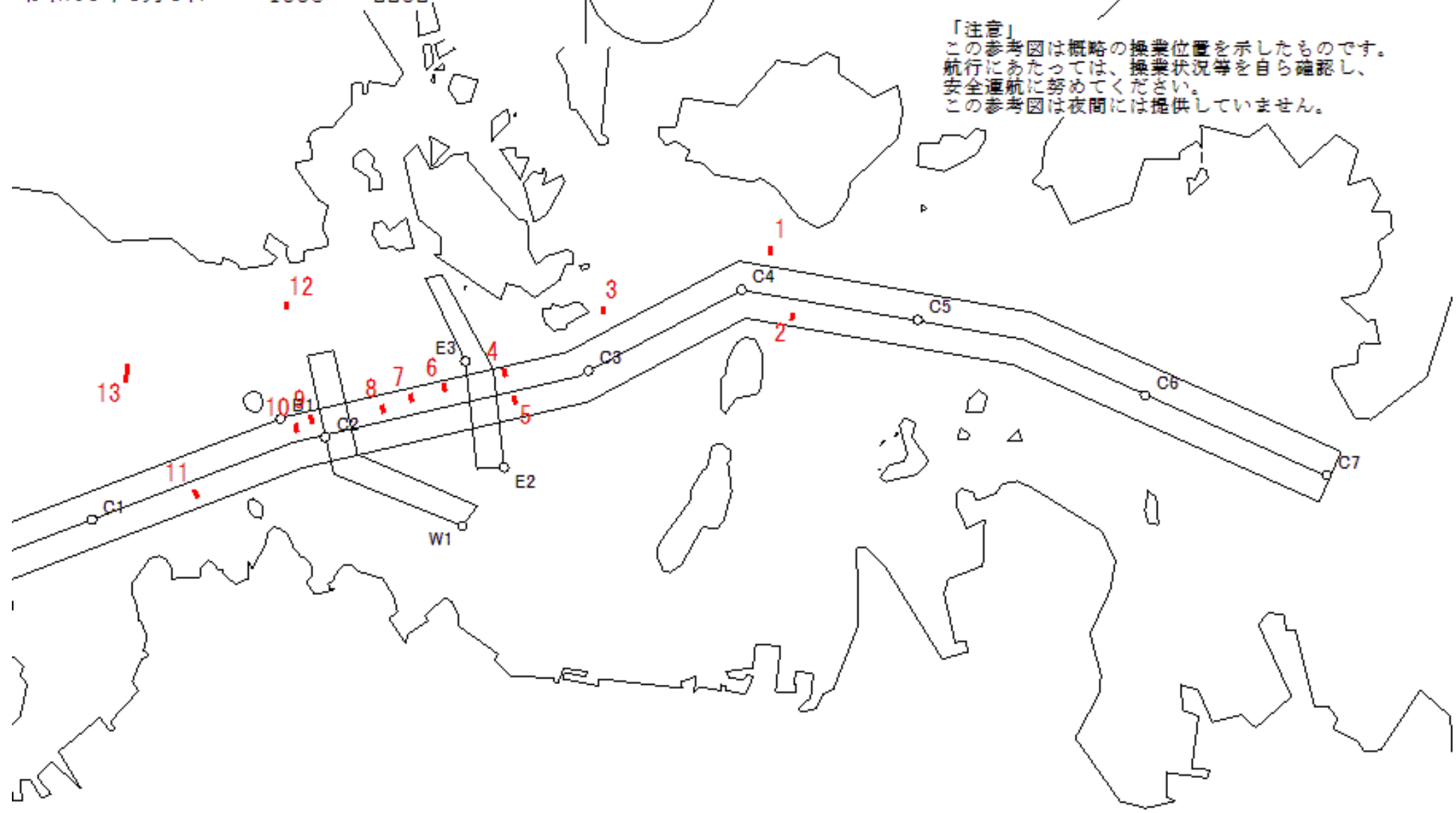
Stow-net Fishing operation figure  
こませ網漁船操業状況参考図  
令和06年8月3日 1558 ~ 2232



MoonAge  
月齢 28.2

備後瀬戸海上交通センター情報課  
TEL (0877) 49-2223  
<https://www6.kaiho.mlit.go.jp/bisan/>

「注意」  
この参考図は概略の操業位置を示したものです。  
航行にあたっては、操業状況等を自ら確認し、  
安全運航に努めてください。  
この参考図は夜間には提供していません。



Stow-net Fishing operation figure  
こませ網漁船操業状況参考図

令和06年8月3日 0907 ~ 1558

East Curr.  
東流(ひき)

0907

max  
-2.0 kt

1558



MoonAge  
月齢 28.2

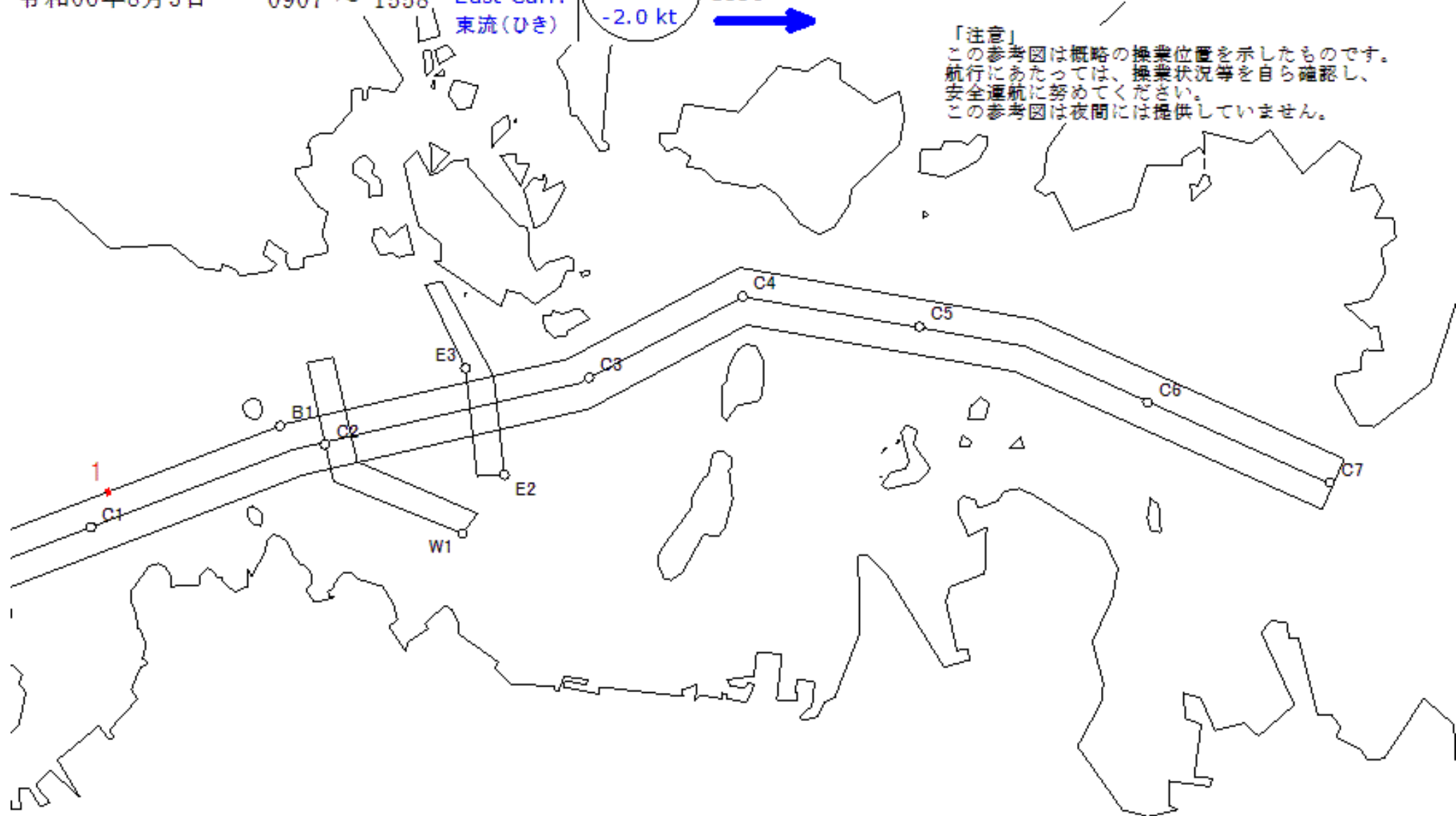


備後瀬戸海上交通センター情報課

TEL (0877) 49-2223

<https://www6.kaiho.mlit.go.jp/bisan/>

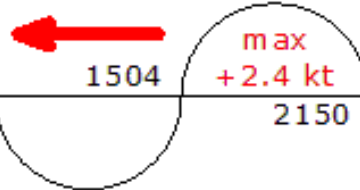
「注意」  
この参考図は概略の操業位置を示したものです。  
航行にあたっては、操業状況等を自ら確認し、  
安全運航に努めてください。  
この参考図は夜間には提供していません。





Stow-net Fishing operation figure  
こませ網漁船操業状況参考図  
令和06年8月2日 1504 ~ 2150

West Curr.  
西流(みち)

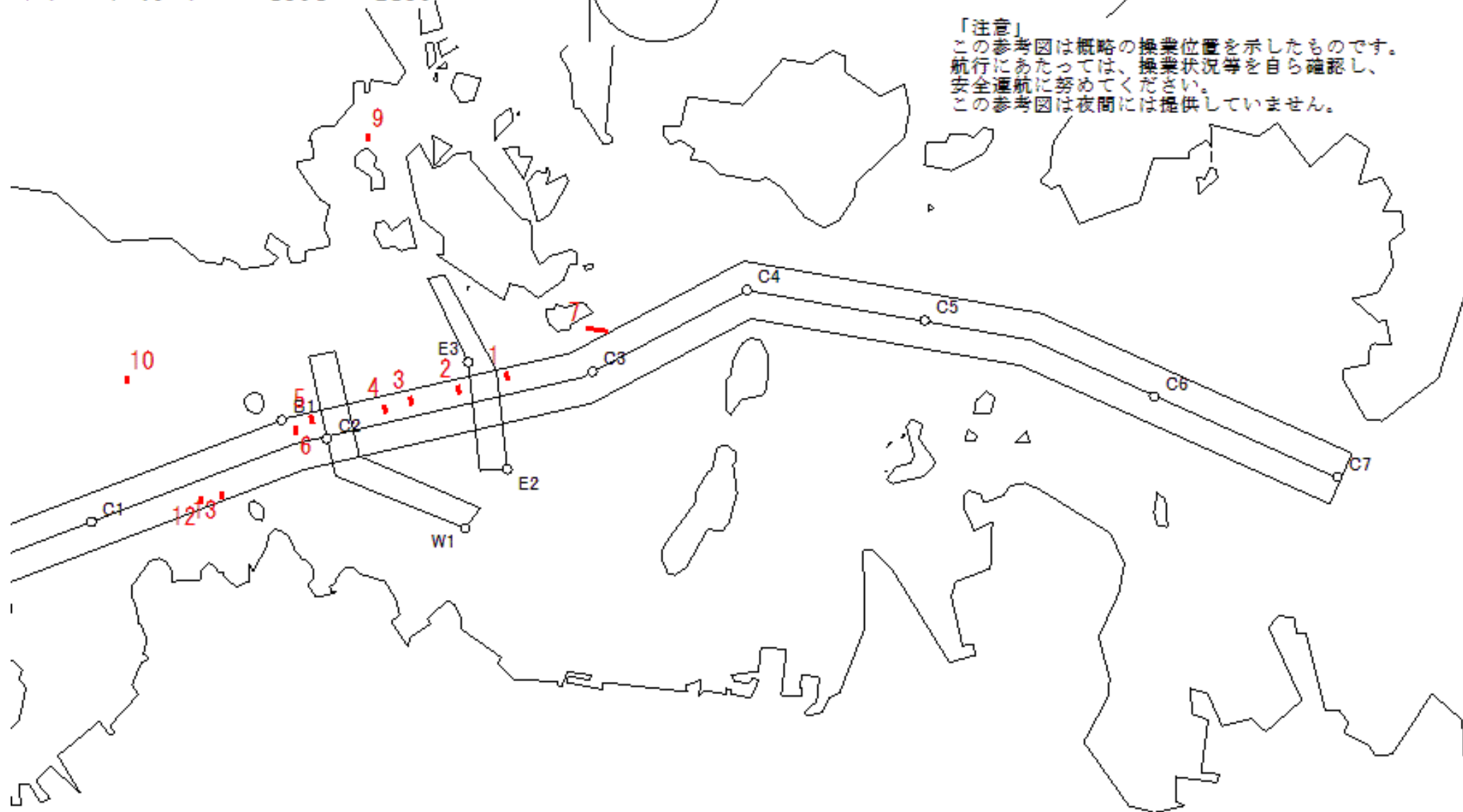


MoonAge  
月齢 27.2



備後瀬戸海上交通センター情報課  
TEL (0877) 49-2223  
<https://www6.kaiho.mlit.go.jp/bisan/>

「注意」  
この参考図は概略の操業位置を示したものです。  
航行にあたっては、操業状況等を自ら確認し、  
安全運航に努めてください。  
この参考図は夜間には提供していません。



Stow-net Fishing operation figure  
こませ網漁船操業状況参考図

令和06年8月2日 0807 ~ 1504

East Curr.  
東流(ひき)

0807

max  
-1.9 kt

1504



MoonAge  
月齢 27.2

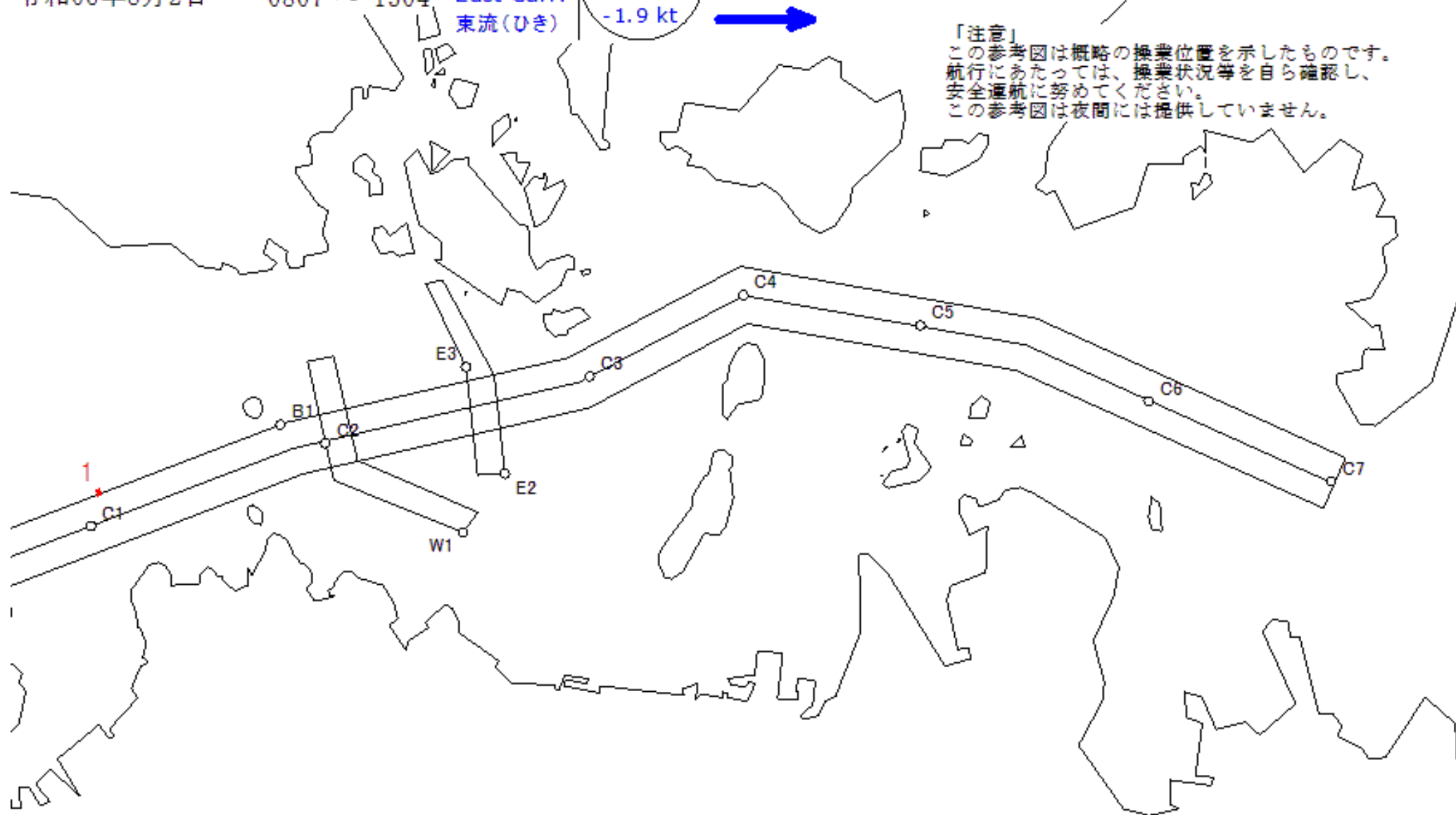


備後瀬戸海上交通センター情報課

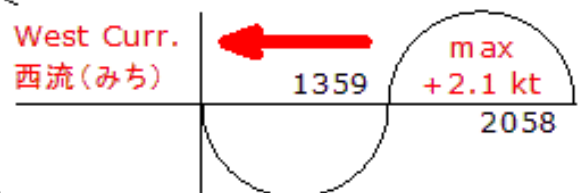
TEL (0877) 49-2223

<https://www6.kaiho.mlit.go.jp/bisan/>

「注意」  
この参考図は概略の操業位置を示したものです。  
航行にあたっては、操業状況等を自ら確認し、  
安全運航に努めてください。  
この参考図は夜間には提供していません。



Stow-net Fishing operation figure  
こませ網漁船操業状況参考図  
令和06年8月1日 1359 ~ 2058



MoonAge  
月齢 26.2



備後瀬戸海上交通センター情報課  
TEL (0877) 49-2223  
<https://www6.kaiho.mlit.go.jp/bisan/>

「注意」  
この参考図は概略の操業位置を示したものです。  
航行にあたっては、操業状況等を自ら確認し、  
安全運航に努めてください。  
この参考図は夜間には提供していません。

