

「霧」発生時における事故に注意!

平成28年6月

霧による事故事例「船位喪失（自船の位置を見失うこと）」

霧の影響で視界が悪化したことにより、操業中の漁船が自船の位置を見失い、巡視艇により救助されました。当時の視程は約300メートルであり、気象庁からは「海上濃霧警報」が発表されていました。



霧の中、船位喪失した漁船

霧発生時は視界が制限されます

◎衝突の危険⇒見張りの強化と安全な速力

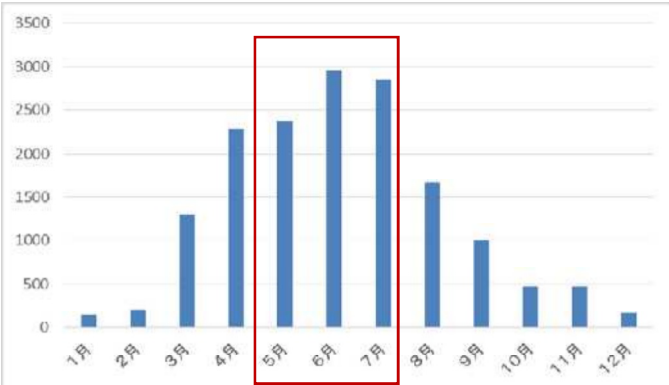
◎乗揚等の恐れ⇒見張りの強化

◎船位喪失 ⇒「海の安全情報」等により現在位置を確認

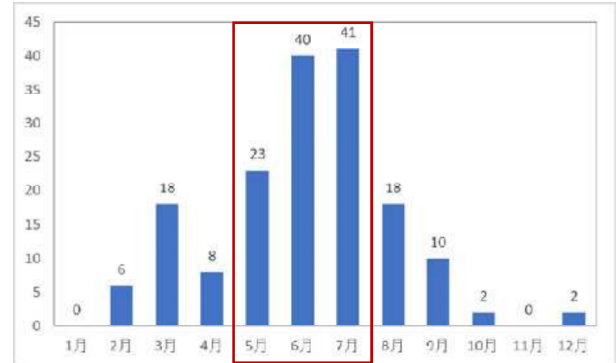
夏季に向けて、「霧」発生が増加に伴い船舶海難が多発

海上濃霧警報発表回数（2015年）

気象庁提供データ



「霧」発生時の海難件数【過去5年】



※警報発表回数は、地方海上予報区（細分海域）ごとの発表回数を合算した値

主な海難例
衝突、乗揚、船位喪失等

「霧」発生時の事故防止のために

現在位置が確認できます!

「海の安全情報」スマートフォン用サイト
<http://www6.kaiho.milt.go.jp/sp/index.html>



「海の安全情報」携帯電話用サイト
<http://www6.kaiho.milt.go.jp/m/index.html>



現在位置

