

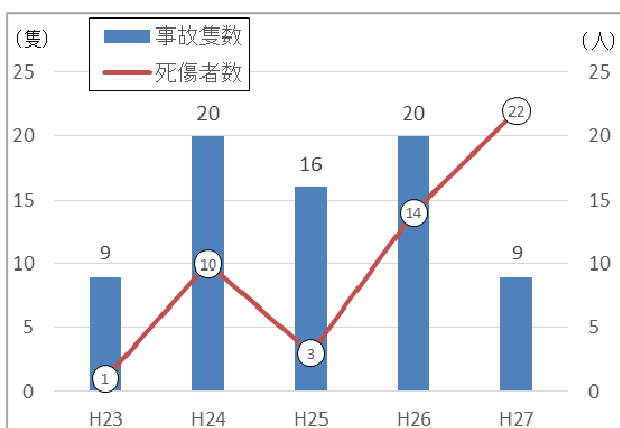
花火大会時の事故事例（28年7月発生）

花火大会観覧後の帰港中、漫然と前方を見ていたことにより、防波堤に衝突し、乗船していた7名全員が負傷しました。



(※この写真は左記事例とは直接関係ありません)

- ・胸椎破裂骨折で全治不明
- ・頭部挫傷で全治1ヶ月
- ・右下顎挫傷(15針)で全治2週間 など



花火大会に関連した事故隻数（過去5年）



<参考>花火大会を観覧する多数の船舶

「花火大会時」の重点注意事項

● 出港前に・・・

事前に周辺の養殖いかだ、浅所などの障害物、防波堤、航路標識の場所などを確認しておきましょう。

● 観覧時は・・・

周囲の船舶の動静に注意し、「**自船の位置確認**」を実施しましょう
操船者の**飲酒は厳禁**です！

● 終了後は・・・

観覧していた多くの船舶が一斉に帰港します。
「**安全な速力**」と「**嚴重な見張り**」を実施しましょう。

夜間の航行は、昼間と比べ**危険性**が増します。
楽しい花火大会、いつも以上に注意を！

