

海難の発生と救助の状況

令和3年における海難の発生と救助の状況 目次

＜船舶海難発生状況＞

第Ⅰ－1図	海難及び死者・行方不明者発生数	1
第Ⅰ－2図	船舶種類別海難発生隻数	1
	詳細図 プレジャーボートの船型別の海難発生隻数	2
第Ⅰ－3図	海難種類別海難発生隻数	2
	詳細図 運航不能の詳細別海難発生隻数	3
第Ⅰ－4図	距岸別海難発生隻数	3
第Ⅰ－5図	原因別海難発生隻数	4
第Ⅰ－6図	船舶種類別の死傷者を伴う海難発生隻数	4
第Ⅰ－7図	船舶種類別の死傷者発生数	5
第Ⅰ－8図	海難種類別の死傷者を伴う海難発生隻数	5
第Ⅰ－9図	海難種類別の死傷者発生数	6
第Ⅰ－10図	原因別の死傷者を伴う海難発生隻数	6
第Ⅰ－11図	原因別の死傷者発生数	7
第Ⅰ－12図	船舶種類別の死者・行方不明者を伴う海難発生隻数	7
第Ⅰ－13図	船舶種類別の死者・行方不明者発生数	8
第Ⅰ－14図	海難種類別の死者・行方不明者を伴う海難発生隻数	8
第Ⅰ－15図	海難種類別の死者・行方不明者発生数	9
第Ⅰ－16図	原因別の死者・行方不明者を伴う海難発生隻数	9
第Ⅰ－17図	原因別の死者・行方不明者発生数	10
第Ⅰ－18図	貨物船の海難種類別海難発生隻数	10
	詳細図 貨物船の運航不能の詳細別海難発生隻数	11
第Ⅰ－19図	貨物船の原因別海難発生隻数	11
第Ⅰ－20図	タンカーの海難種類別海難発生隻数	12
	詳細図 タンカーの運航不能の詳細別海難発生隻数	12
第Ⅰ－21図	タンカーの原因別海難発生隻数	13
第Ⅰ－22図	旅客船の海難種類別海難発生隻数	13
	詳細図 旅客船の運航不能の詳細別海難発生隻数	14
第Ⅰ－23図	旅客船の原因別海難発生隻数	14
第Ⅰ－24図	漁船の海難種類別海難発生隻数	15
	詳細図 漁船の運航不能の詳細別海難発生隻数	15
第Ⅰ－25図	漁船の原因別海難発生隻数	16
第Ⅰ－26図	遊漁船の海難種類別海難発生隻数	16
	詳細図 遊漁船の運航不能の詳細別海難発生隻数	17
第Ⅰ－27図	遊漁船の原因別海難発生隻数	17
第Ⅰ－28図	プレジャーボートの海難種類別海難発生隻数	18
	詳細図 プレジャーボートの運航不能の詳細別海難発生隻数	18
①	水上オートバイの海難種類別海難発生隻数	19
	詳細図 水上オートバイの運航不能の詳細別海難発生隻数	19
②	ミニボートの海難種類別海難発生隻数	20
	詳細図 ミニボートの運航不能の詳細別海難発生隻数	20
③	カヌーの海難種類別海難発生隻数	21
	詳細図 カヌーの運航不能の詳細別海難発生隻数	21

第Ⅰ－29図	プレジャーボートの原因別海難発生隻数	22
①	水上オートバイの原因別海難発生隻数	22
②	ミニボートの原因別海難発生隻数	23
③	カヌーの原因別海難発生隻数	23
第Ⅰ－30図	外国船舶の海難発生隻数及び死者・行方不明者数の推移	24
第Ⅰ－31図	外国船舶の海難種類別海難発生隻数	24
第Ⅰ－32図	外国船舶の原因別海難発生隻数	25
第Ⅰ－33図	総トン数1,000トン以上の日本船舶と外国船舶の割合	25
第Ⅰ－34図	ふくそう海域(東京湾、伊勢湾、瀬戸内海及び関門海峡)における 事故発生状況(令和3年)	26

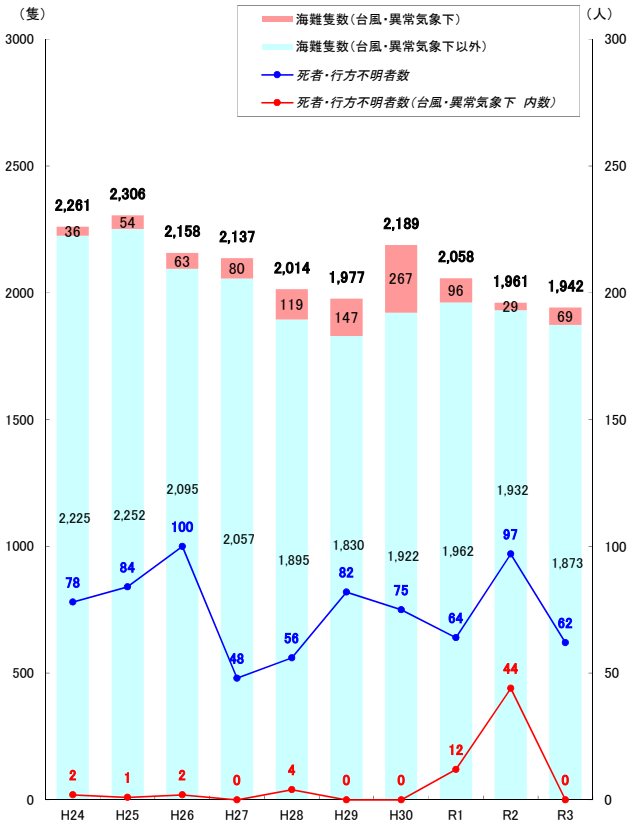
<船舶事故以外の乗船中の事故及び海浜事故発生状況>

第Ⅱ－1図	船舶海難以外の乗船中の事故者及び死者・行方不明者発生数	27
第Ⅱ－1表	船舶種類別・事故内容別乗船中の事故発生状況(令和3年)	27
第Ⅱ－2図	船舶海難以外の乗船中の事故内容別発生数	28
第Ⅱ－3図	マリレジャーに伴う海浜事故の事故者及び死者・行方不明者発生数	28
第Ⅱ－4図	マリレジャーに伴う海浜事故の活動別発生数	29
①	遊泳中の事故内容別発生数	29
②	磯遊び中の事故内容別発生数	30
③-1	釣り中の事故内容別発生数(乗船中の釣りを除く)	30
③-2	釣り中の海中転落者のライフジャケット着用率及び死亡率(乗船中の釣りを除く)	31
④	サーフィン中の事故内容別発生数	31
⑤	ボードセーリング中の事故内容別発生数	32
⑥	スクーバダイビング中の事故内容別発生数	32
第Ⅱ－5図	マリレジャーに伴う海浜事故の年齢層別構成	33
第Ⅱ－6図	マリレジャー以外の海浜事故の事故者及び死者・行方不明者発生数	33
第Ⅱ－7図	マリレジャー以外の海浜事故の事故内容別発生数	34

<救助状況>

第Ⅲ－1表	船舶海難救助状況の前年との比較	35
第Ⅲ－2表	船舶海難以外の乗船中の事故及び海浜事故救助状況の前年との比較	35

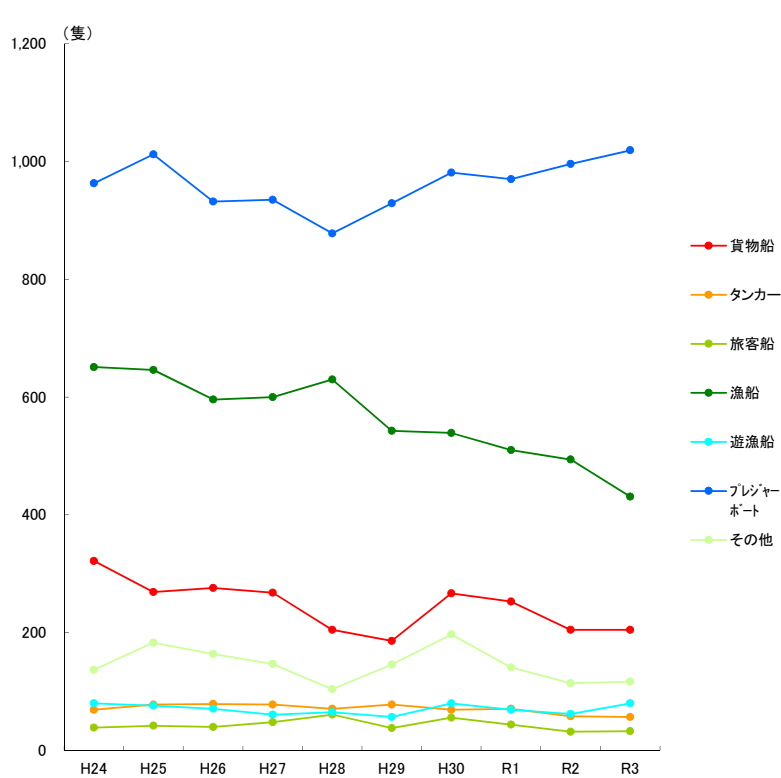
第 I - 1 図 海難及び死者・行方不明者発生数



単位: 隻・人

	H24	H25	H26	H27	H28	H29	H30	R1	R2	R3
海難隻数(台風・異常気象下)	36	54	63	80	119	147	267	96	29	69
海難隻数(台風・異常気象下以外)	2,225	2,252	2,095	2,057	1,895	1,830	1,922	1,962	1,932	1,873
死者・行方不明者数	78	84	100	48	56	82	75	64	97	62
死者・行方不明者数(台風・異常気象下 内数)	2	1	2	0	4	0	0	12	44	0

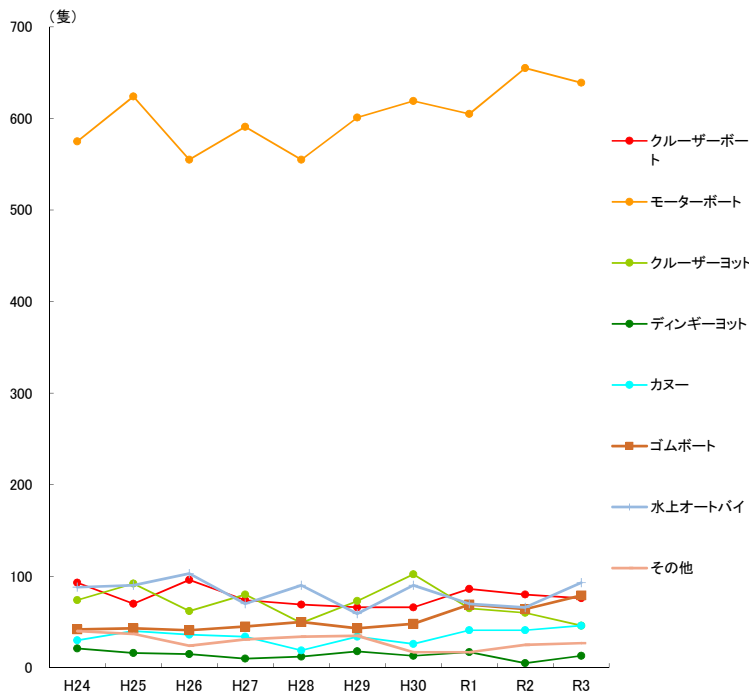
第 I - 2 図 船舶種類別海難発生隻数



単位: 隻

	H24	H25	H26	H27	H28	H29	H30	R1	R2	R3
貨物船	322	269	276	268	205	186	267	253	205	205
タンカー	69	78	79	78	71	78	69	71	58	57
旅客船	39	42	40	48	61	38	56	44	32	33
漁船	651	646	596	600	630	543	539	510	494	431
遊漁船	80	76	71	61	65	57	80	69	62	80
プレジャーボート	963	1,012	932	935	878	929	981	970	996	1,019
その他	137	183	164	147	104	146	197	141	114	117
計	2,261	2,306	2,158	2,137	2,014	1,977	2,189	2,058	1,961	1,942

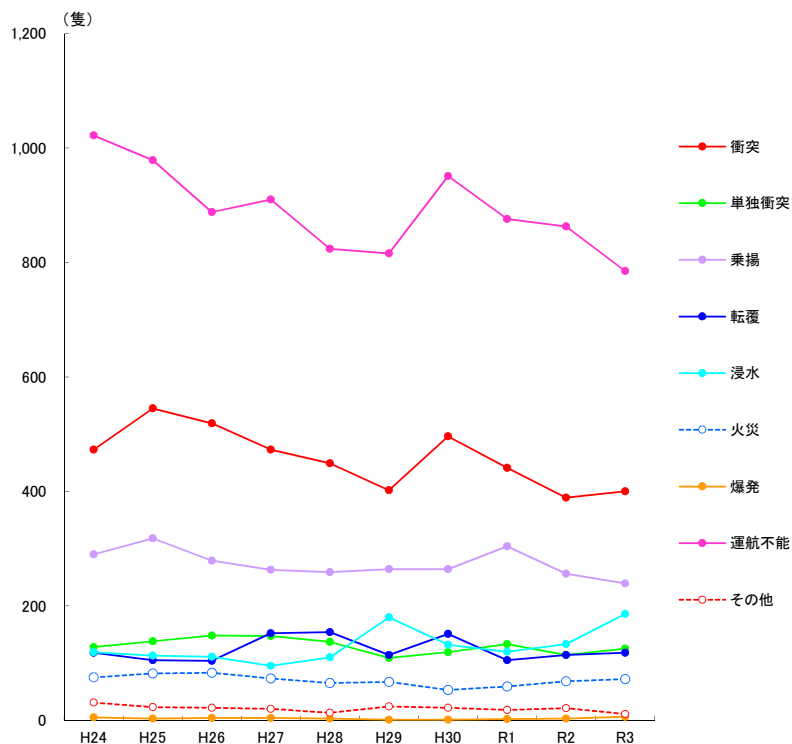
第 I - 2 図 詳細図 プレジャーボートの船型別の海難発生隻数



単位:隻

	H24	H25	H26	H27	H28	H29	H30	R1	R2	R3
クルーザーボート	93	70	96	74	69	66	66	86	80	76
モーターボート	575	624	555	591	555	601	619	605	655	639
クルーザーヨット	74	92	62	80	49	73	102	65	60	46
ディンギーヨット	21	16	15	10	12	18	13	17	5	13
カヌー	30	40	36	34	19	34	26	41	41	46
ゴムボート	42	43	41	45	50	43	48	69	64	79
水上オートバイ	88	90	103	70	90	59	90	70	66	93
その他	40	37	24	31	34	35	17	17	25	27
計	963	1,012	932	935	878	929	981	970	996	1,019

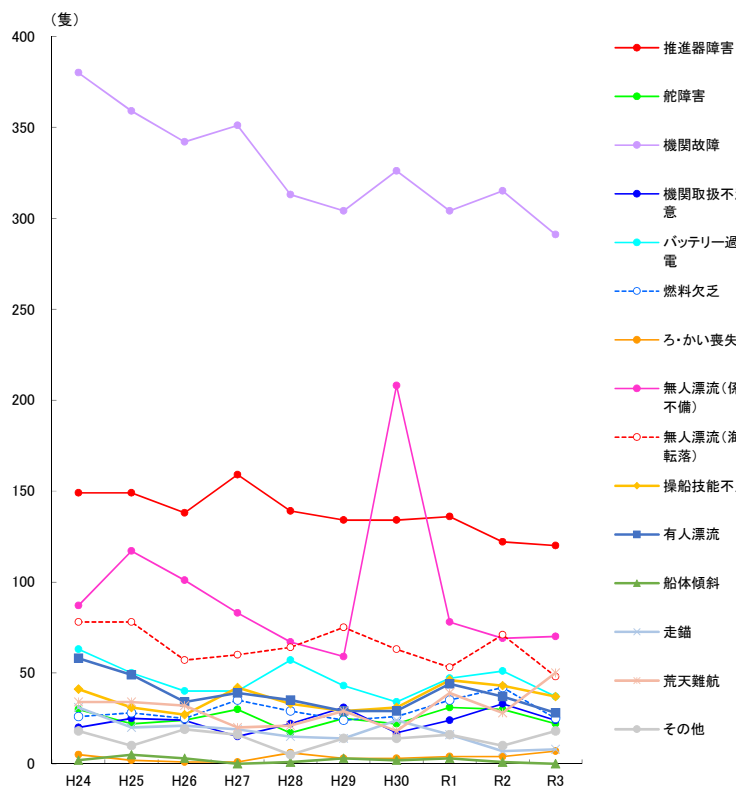
第 I - 3 図 海難種類別海難発生隻数



単位:隻

	H24	H25	H26	H27	H28	H29	H30	R1	R2	R3
衝突	473	545	519	473	449	402	496	441	389	400
単独衝突	128	138	148	147	137	109	119	133	114	125
乗揚	290	318	279	263	259	264	264	304	256	239
転覆	118	105	104	152	154	114	151	105	114	118
浸水	119	113	111	95	110	180	132	120	133	186
火災	75	82	83	73	65	67	53	59	68	72
爆発	5	3	4	4	3	1	1	2	3	6
運航不能	1,022	979	888	910	824	816	951	876	863	785
その他	31	23	22	20	13	24	22	18	21	11
計	2,261	2,306	2,158	2,137	2,014	1,977	2,189	2,058	1,961	1,942

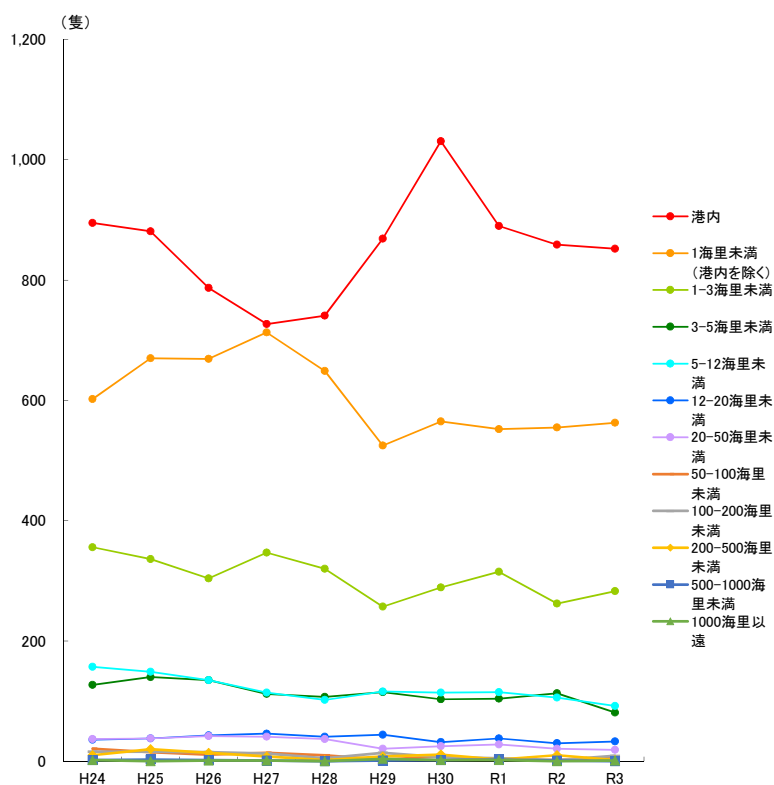
第 I - 3 図 詳細図 運航不能の詳細別海難発生隻数



単位:隻

	H24	H25	H26	H27	H28	H29	H30	R1	R2	R3
推進器障害	149	149	138	159	139	134	134	136	122	120
舵障害	30	22	24	30	17	25	22	31	30	22
機関故障	380	359	342	351	313	304	326	304	315	291
機関取扱不注意	20	25	24	15	22	31	17	24	33	24
バッテリー過放電	63	50	40	40	57	43	34	47	51	37
燃料欠乏	26	28	25	35	29	24	26	35	42	25
ろ・かい喪失	5	2	1	1	6	3	3	4	4	7
無人漂流(係留不備)	87	117	101	83	67	59	208	78	69	70
無人漂流(海中転落)	78	78	57	60	64	75	63	53	71	48
操船技能不足	41	31	27	42	33	29	31	46	43	37
有人漂流	58	49	34	39	35	29	29	44	37	28
船体傾斜	2	5	3	0	1	3	2	3	1	0
走錨	31	20	21	19	15	14	24	16	7	8
荒天難航	34	34	32	20	21	29	18	39	28	50
その他	18	10	19	16	5	14	14	16	10	18
計	1,022	979	888	910	824	816	951	876	863	785

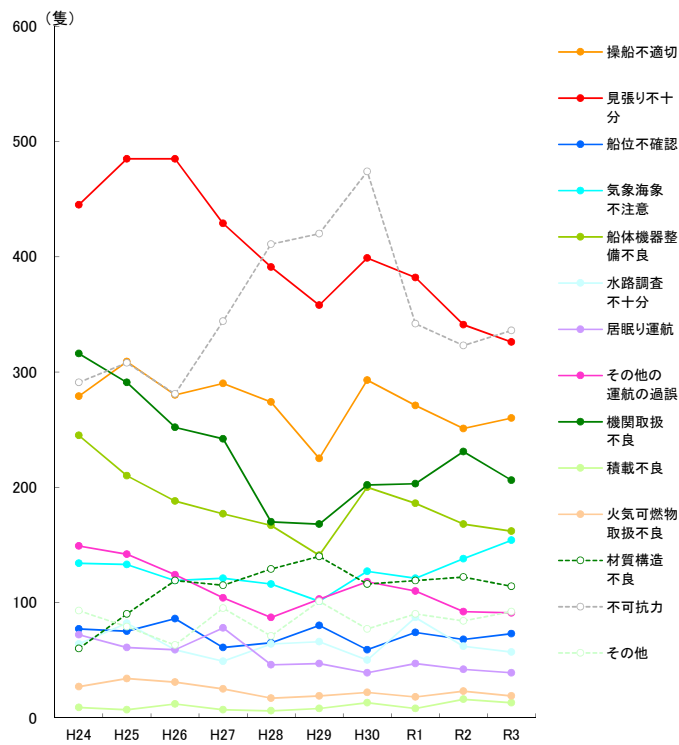
第 I - 4 図 距岸別海難発生隻数



単位:隻

	H24	H25	H26	H27	H28	H29	H30	R1	R2	R3
港内	895	881	787	727	741	869	1,031	890	859	852
1海里未満(港内を除く)	602	670	669	713	649	525	565	552	555	563
1-3海里未満	356	336	304	347	320	257	289	315	262	283
3-5海里未満	127	140	135	112	107	115	103	104	113	81
5-12海里未満	157	149	135	114	102	116	114	115	106	92
12-20海里未満	36	38	43	46	41	44	32	38	30	33
20-50海里未満	37	38	42	41	37	21	25	28	21	19
50-100海里未満	21	15	11	14	10	3	8	3	2	7
100-200海里未満	16	16	15	13	5	14	7	5	2	9
200-500海里未満	10	20	14	8	2	8	11	3	10	2
500-1000海里未満	2	3	2	1	0	1	2	3	1	0
1000海里以上	2	0	1	1	0	4	2	2	0	1
計	2,261	2,306	2,158	2,137	2,014	1,977	2,189	2,058	1,961	1,942

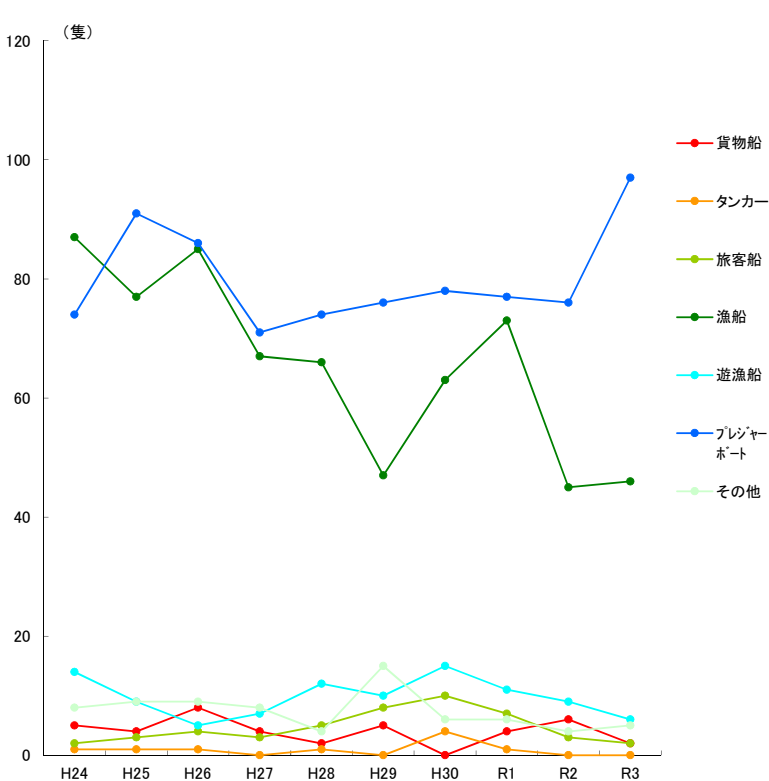
第 I - 5 図 原因別海難発生隻数



単位: 隻

		H24	H25	H26	H27	H28	H29	H30	R1	R2	R3
運航の過誤 人為的要因	操船不適切	279	309	280	290	274	225	293	271	251	260
	見張り不十分	445	485	485	429	391	358	399	382	341	326
	船位不確認	77	75	86	61	65	80	59	74	68	73
	気象海象不注意	134	133	119	121	116	101	127	121	138	154
	船体機器整備不良	245	210	188	177	167	141	200	186	168	162
	水路調査不十分	64	82	59	49	64	66	50	87	62	57
	居眠り運航	72	61	59	78	46	47	39	47	42	39
	その他の運航の過誤	149	142	124	104	87	103	118	110	92	91
	機関取扱不良	316	291	252	242	170	168	202	203	231	206
	積載不良	9	7	12	7	6	8	13	8	16	13
火気可燃物取扱不良	27	34	31	25	17	19	22	18	23	19	
材質構造不良	60	90	119	115	129	140	116	119	122	114	
不可抗力	291	308	281	344	411	420	474	342	323	336	
その他	93	79	63	95	71	101	77	90	84	92	
計		2,261	2,306	2,158	2,137	2,014	1,977	2,189	2,058	1,961	1,942

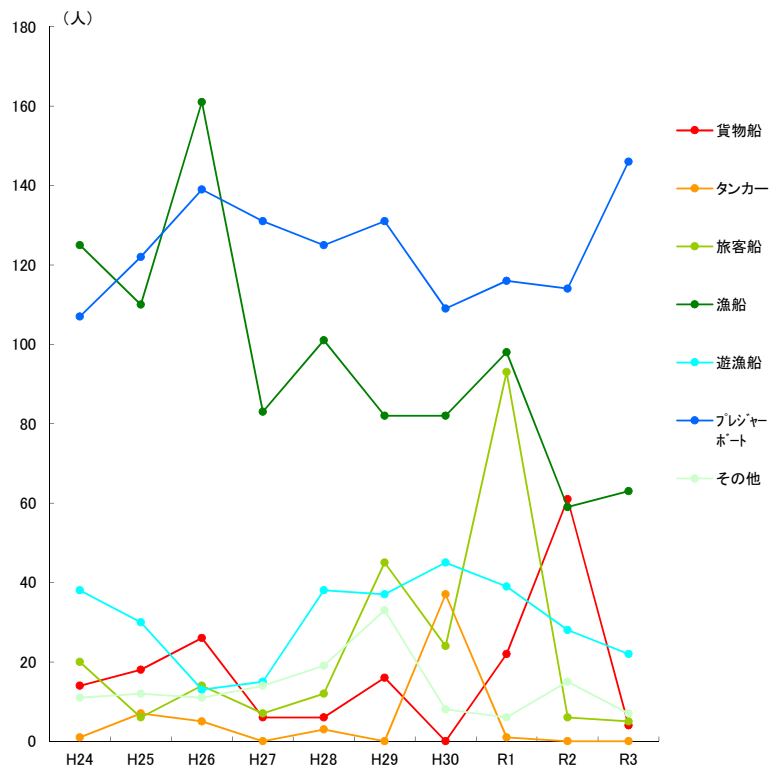
第 I - 6 図 船舶種類別の死傷者を伴う海難発生隻数



単位: 隻

	H24	H25	H26	H27	H28	H29	H30	R1	R2	R3
貨物船	5	4	8	4	2	5	0	4	6	2
タンカー	1	1	1	0	1	0	4	1	0	0
旅客船	2	3	4	3	5	8	10	7	3	2
漁船	87	77	85	67	66	47	63	73	45	46
遊漁船	14	9	5	7	12	10	15	11	9	6
プレジャーボート	74	91	86	71	74	76	78	77	76	97
その他	8	9	9	8	4	15	6	6	4	5
計	191	194	198	160	164	161	176	179	143	158

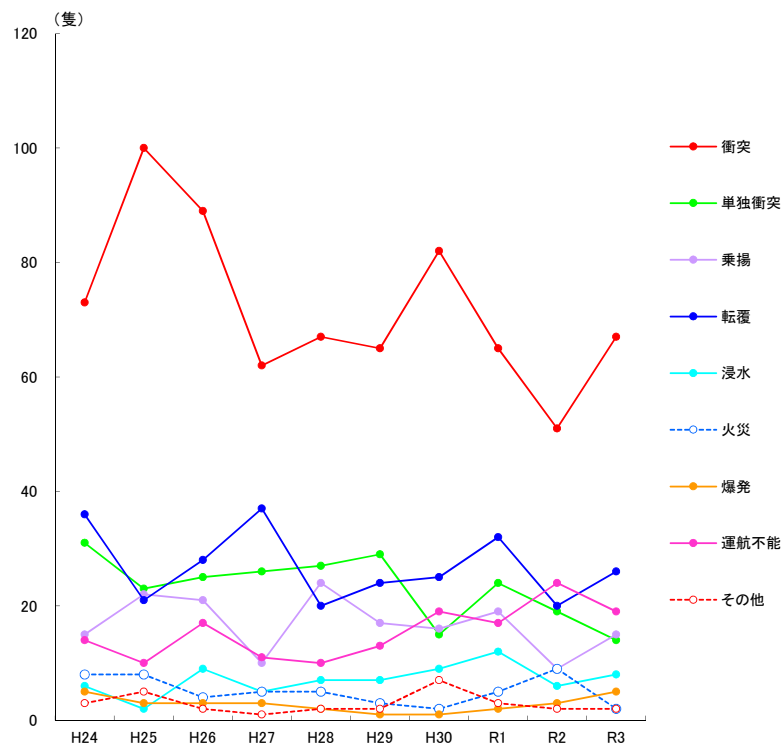
第 I - 7 図 船舶種類別の死傷者発生数



単位:人

	H24	H25	H26	H27	H28	H29	H30	R1	R2	R3
貨物船	14	18	26	6	6	16	0	22	61	4
タンカー	1	7	5	0	3	0	37	1	0	0
旅客船	20	6	14	7	12	45	24	93	6	5
漁船	125	110	161	83	101	82	82	98	59	63
遊漁船	38	30	13	15	38	37	45	39	28	22
プレジャーボート	107	122	139	131	125	131	109	116	114	146
その他	11	12	11	14	19	33	8	6	15	7
計	316	305	369	256	304	344	305	375	283	247

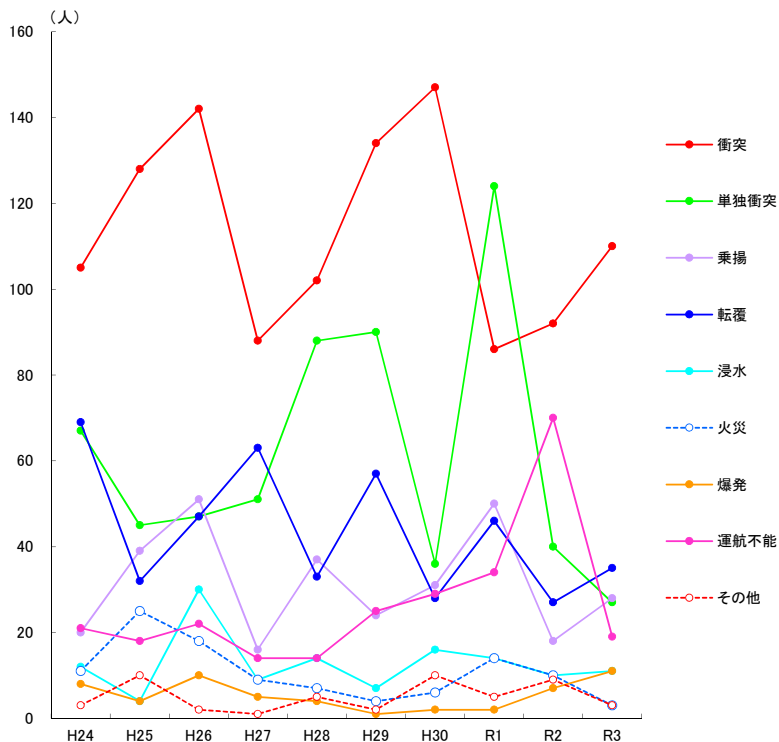
第 I - 8 図 海難種類別の死傷者を伴う海難発生隻数



単位:隻

	H24	H25	H26	H27	H28	H29	H30	R1	R2	R3
衝突	73	100	89	62	67	65	82	65	51	67
単独衝突	31	23	25	26	27	29	15	24	19	14
乗揚	15	22	21	10	24	17	16	19	9	15
転覆	36	21	28	37	20	24	25	32	20	26
浸水	6	2	9	5	7	7	9	12	6	8
火災	8	8	4	5	5	3	2	5	9	2
爆発	5	3	3	3	2	1	1	2	3	5
運航不能	14	10	17	11	10	13	19	17	24	19
その他	3	5	2	1	2	2	7	3	2	2
計	191	194	198	160	164	161	176	179	143	158

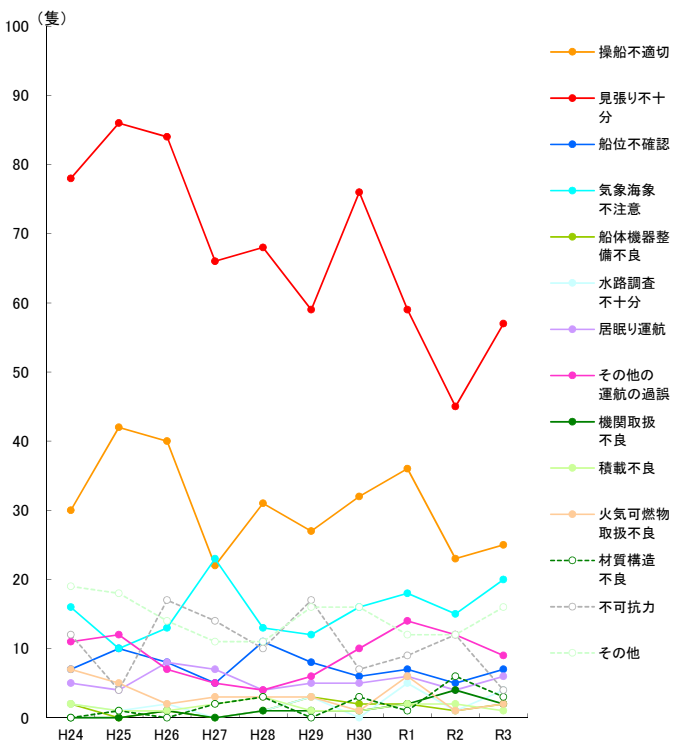
第 I - 9 図 海難種類別の死傷者発生数



単位:人

	H24	H25	H26	H27	H28	H29	H30	R1	R2	R3
衝突	105	128	142	88	102	134	147	86	92	110
単独衝突	67	45	47	51	88	90	36	124	40	27
乗揚	20	39	51	16	37	24	31	50	18	28
転覆	69	32	47	63	33	57	28	46	27	35
浸水	12	4	30	9	14	7	16	14	10	11
火災	11	25	18	9	7	4	6	14	10	3
爆発	8	4	10	5	4	1	2	2	7	11
運航不能	21	18	22	14	14	25	29	34	70	19
その他	3	10	2	1	5	2	10	5	9	3
計	316	305	369	256	304	344	305	375	283	247

第 I - 10 図 原因別の死傷者を伴う海難発生隻数



単位:隻

		H24	H25	H26	H27	H28	H29	H30	R1	R2	R3
人為的要因	操船不適切	30	42	40	22	31	27	32	36	23	25
	見張り不十分	78	86	84	66	68	59	76	59	45	57
	船位不確認	7	10	8	5	11	8	6	7	5	7
	気象海象不注意	16	10	13	23	13	12	16	18	15	20
	船体機器整備不良	2	0	1	0	1	3	2	2	1	2
	水路調査不十分	2	1	2	0	1	3	0	5	1	4
	居眠り運航	5	4	8	7	4	5	5	6	4	6
	その他の運航の過誤	11	12	7	5	4	6	10	14	12	9
	機関取扱不良	0	0	1	0	1	1	1	2	4	2
	積載不良	2	1	1	2	3	1	1	2	2	1
火気可燃物取扱不良	7	5	2	3	3	3	1	6	1	2	
材質構造不良	0	1	0	2	3	0	3	1	6	3	
不可抗力	12	4	17	14	10	17	7	9	12	4	
その他	19	18	14	11	11	16	16	12	12	16	
計	191	194	198	160	164	161	176	179	143	158	

