

平成13年における 船舶海難と人身事故の 発生と救助の状況(修正版)

平成15年1月

海上保安庁警備救難部

航行安全課

救難課



平成13年における船舶海難及び人身事故の発生と救助状況

目 次

船舶海難発生状況		頁
第 - 1 表	船舶海難の発生状況の前年との比較 -----	1
第 - 2 表	船舶海難の救助状況の前年との比較 -----	2
第 - 1 図	海難船舶隻数及び死亡・行方不明者数の推移 -----	3
第 - 2 図	船舶海難の救助状況の推移-----	4
第 - 3 図	船舶海難の用途別隻数の推移-----	5
第 - 4 図	プレジャーボートの船型別海難船舶隻数の推移-----	6
第 - 5 図	船舶海難の海難種類別隻数の推移-----	7
第 - 6 図	船舶海難の距岸別隻数の推移-----	8
第 - 7 図	船舶海難に伴う死亡・行方不明者の船舶用途別海難船舶隻数の推移-----	9
第 - 8 図	船舶海難に伴う死亡・行方不明者数の船舶用途別推移-----	10
第 - 9 図	船舶海難に伴う死亡・行方不明者の海難種類別海難船舶隻数の推移-----	11
第 - 10 図	船舶海難に伴う死亡・行方不明者の海難原因別海難船舶隻数の推移-----	12
第 - 11 図	船舶海難に伴う負傷者数の船舶用途別推移-----	13
第 - 12 図	船舶海難に伴う負傷者数の海難種類別推移-----	14
第 - 13 図	用途別・海難種類別船舶海難発生状況(平成13年)-----	15
第 - 14 図	用途別・海難原因別船舶海難発生状況(平成13年)-----	16
第 - 15 図	用途別・海難原因別交通海難(衝突・乗揚)発生状況(平成13年)-----	17
第 - 16 図	貨物船の海難種類別海難船舶隻数の推移-----	18
第 - 17 図	漁船の海難種類別海難船舶隻数の推移-----	19
第 - 18 図	遊漁船の海難種類別海難船舶隻数の推移-----	20
第 - 19 図	プレジャーボートの海難種類別海難船舶隻数の推移-----	21
第 - 20 図	貨物船の海難原因別海難船舶隻数の推移-----	22
第 - 21 図	漁船の海難原因別海難船舶隻数の推移-----	23
第 - 22 図	遊漁船の海難原因別海難船舶隻数の推移-----	24
第 - 23 図	プレジャーボートの海難原因別海難船舶隻数の推移-----	25
第 - 24 図	外国船舶の海難船舶隻数及び死亡・行方不明者数の推移-----	26
第 - 25 図	外国船舶の海難種類別海難船舶隻数の推移-----	27
第 - 26 図	外国船舶の海難原因別海難船舶隻数の推移-----	28
第 - 27 図	総トン数1,000トン以上の海難船舶の割合の推移-----	29

人身事故発生状況

第 - 1 表	人身事故発生状況の前年との比較	30
第 - 2 表	人身事故救助状況の前年との比較	31
第 - 3 表	用途別・事故内容別乗船者の人身事故の発生状況（平成13年）	32
第 - 1 図	船舶海難によらない乗船者の事故者数及び死亡・行方不明者数の推移	33
第 - 2 図	船舶海難によらない乗船者の人身事故種類別発生状況の推移	34
第 - 3 図	マリンレジャーに伴う海浜事故による事故者数及び死亡・行方不明者数の推移	35
第 - 4 図	マリンレジャーに伴う海浜事故種類別発生状況の推移	36
第 - 5 図	マリンレジャーに伴う海浜事故の年齢別構成	37
第 - 6 図	釣り中の事故者のライフジャケット着用・未着用による生存率（平成13年）	38
第 - 7 図	マリンレジャーに伴う海浜事故の内容別事故形態（平成13年）	39
第 - 8 図	マリンレジャーに伴う海浜事故の内容別事故原因（平成13年）	40
第 - 9 図	マリンレジャー以外の海浜事故による事故者数及び死亡・行方不明者数の推移	41
第 - 10 図	マリンレジャー以外の海浜事故種類別発生状況の推移	42

平成14年における船舶海難及び人身事故の発生と救助状況（修正箇所）

目 次

船舶海難発生状況

	平成13年（旧）
第 - 1 表	船舶海難発生状況の前年との比較
第 - 2 表	海難海難の救助状況の前年との比較
第 - 1 図	海難船舶隻数及び死亡・行方不明者数の推移
第 - 2 図	海難船舶の救助状況の推移
第 - 3 図	海難船舶の用途別隻数の推移 （第 - 15図から）
第 - 4 図	海難船舶の海難種類別隻数の推移
第 - 5 図	海難船舶の距岸別隻数の推移
第 - 6 図	用途別死亡・行方不明者を伴う海難船舶隻数の推移
第 - 7 図	用途別死亡・行方不明者数の推移
第 - 8 図	海難種類別死亡・行方不明者を伴う海難船舶隻数の推移
第 - 9 図	海難原因別死亡・行方不明者を伴う海難船舶隻数の推移
第 - 10 図	用途別負傷者数の推移
第 - 11 図	海難種類別負傷者数の推移
第 - 12 図	用途別・海難種類別発生状況(平成13年)
第 - 13 図	用途別・海難原因別発生状況(平成13年)
第 - 14 図	プレジャーボートの海難船舶隻数及び死亡・行方不明者数の推移
第 - 15 図	プレジャーボートの船型別隻数の推移 （新規） （新規） （新規） （新規）
第 - 16 図	プレジャーボートの海難種類別隻数の推移 （新規） （新規） （新規） （新規）
第 - 17 図	プレジャーボートの船型別・海難種類別発生状況(平成13年)
第 - 18 図	プレジャーボートの船型別・海難原因別発生状況(平成13年)
第 - 19 図	外国船舶の海難船舶隻数及び死亡・行方不明者数の推移
第 - 20 図	外国船舶と日本船舶の海難種類別発生状況比較(平成13年) （新規）
第 - 21 図	外国船舶と日本船舶の海難原因別発生状況比較(平成13年) （新規）
第 - 22 図	総トン数1,000トン以上の海難船舶の割合の推移

	平成14年（新）
第 - 1 表	船舶海難の発生状況の前年との比較
第 - 2 表	船舶海難の救助状況の前年との比較
第 - 1 図	海難船舶隻数及び死亡・行方不明者数の推移
第 - 2 図	船舶海難の救助状況の推移
第 - 3 図	船舶海難の用途別隻数の推移
第 - 4 図	プレジャーボートの船型別海難船舶隻数の推移
第 - 5 図	船舶海難の海難種類別隻数の推移
第 - 6 図	船舶海難の距岸別隻数の推移
第 - 7 図	船舶海難に伴う死亡・行方不明者の船舶用途別海難船舶隻数の推移
第 - 8 図	船舶海難に伴う死亡・行方不明者数の船舶用途別推移
第 - 9 図	船舶海難に伴う死亡・行方不明者の海難種類別海難船舶隻数の推移
第 - 10 図	船舶海難に伴う死亡・行方不明者の海難原因別海難船舶隻数の推移
第 - 11 図	船舶海難に伴う負傷者数の船舶用途別推移
第 - 12 図	船舶海難に伴う負傷者数の海難種類別推移
第 - 13 図	用途別・海難種類別船舶海難発生状況(平成14年)
第 - 14 図	用途別・海難原因別船舶海難発生状況(平成14年) （削除） （第 - 4 図へ）
第 - 15 図	用途別・海難原因別交通海難（衝突・乗撞）発生状況(平成14年)
第 - 16 図	貨物船の海難種類別海難船舶隻数の推移
第 - 17 図	漁船の海難種類別海難船舶隻数の推移
第 - 18 図	遊漁船の海難種類別海難船舶隻数の推移
第 - 19 図	プレジャーボートの海難種類別海難船舶隻数の推移
第 - 20 図	貨物船の海難原因別海難船舶隻数の推移
第 - 21 図	漁船の海難原因別海難船舶隻数の推移
第 - 22 図	遊漁船の海難原因別海難船舶隻数の推移
第 - 23 図	プレジャーボートの海難原因別隻数の推移 （削除） （削除）
第 - 24 図	外国船舶の海難船舶隻数及び死亡・行方不明者数の推移 （削除）
第 - 25 図	外国船舶の海難種類別海難船舶隻数の推移 （削除）
第 - 26 図	外国船舶の海難原因別海難船舶隻数の推移
第 - 27 図	総トン数1,000トン以上の海難船舶の割合の推移

第 - 1 表 船舶海難の発生状況の前年との比較

1. 総数

	平成12年	平成13年	増減
海難船舶隻数(隻)	2,767 (4)	2,710 (0)	57 4
延総トン数(総トン)	2,946,103 (510,301)	2,224,898 (0)	721,205 510,301
死亡・行方不明者(人)	163 (0)	152 (0)	11 0

注：()内は10万トン以上の船舶に係る数値で内数

2. 用途別

(単位：隻・人)

	平成12年	平成13年	増減
貨物船	隻 367 (人) (2)	隻 334 (人) (43)	33 41
タンカー	隻 107 (人) (3)	隻 121 (人) (0)	14 3
旅客船	隻 39 (人) (0)	隻 49 (人) (1)	10 1
漁船	隻 993 (人) (129)	隻 856 (人) (76)	137 53
遊漁船	隻 105 (人) (0)	隻 111 (人) (0)	6 0
プレジャーボート	隻 931 (人) (26)	隻 1,031 (人) (21)	100 5
その他	隻 225 (人) (3)	隻 208 (人) (11)	17 8
計	隻 2,767 (人) (163)	隻 2,710 (人) (152)	57 11

上段：海難船舶隻数 下段()内：死亡・行方不明者数

(参考)用途の「その他」の船舶とは、曳船、台船、作業船等をいう。

3. 海難種類別

(単位：隻・人)

	平成12年	平成13年	増減
衝突	隻 1,051 (人) (34)	隻 1,008 (人) (45)	43 11
乗揚	隻 412 (人) (14)	隻 351 (人) (7)	61 7
転覆	隻 203 (人) (50)	隻 158 (人) (34)	45 16
浸水	隻 121 (人) (2)	隻 171 (人) (11)	50 9
推進器障害	隻 180 (人) (7)	隻 153 (人) (3)	27 4
舵故障	隻 22 (人) (1)	隻 28 (人) (0)	6 1
機関故障	隻 298 (人) (0)	隻 339 (人) (4)	41 4
火災	隻 135 (人) (1)	隻 110 (人) (4)	25 3
爆発	隻 2 (人) (0)	隻 4 (人) (0)	2 0
行方不明	隻 10 (人) (31)	隻 2 (人) (34)	8 3
運航阻害	隻 0 (人) (0)	隻 267 (人) (0)	267 0
安全阻害	隻 0 (人) (0)	隻 60 (人) (0)	60 0
その他	隻 333 (人) (23)	隻 59 (人) (10)	274 13
計	隻 2,767 (人) (163)	隻 2,710 (人) (152)	57 11

上段：海難船舶隻数 下段()内：死亡・行方不明者数

第 - 2 表 海難船舶の救助状況の前年との比較

1. 船舶

(隻)

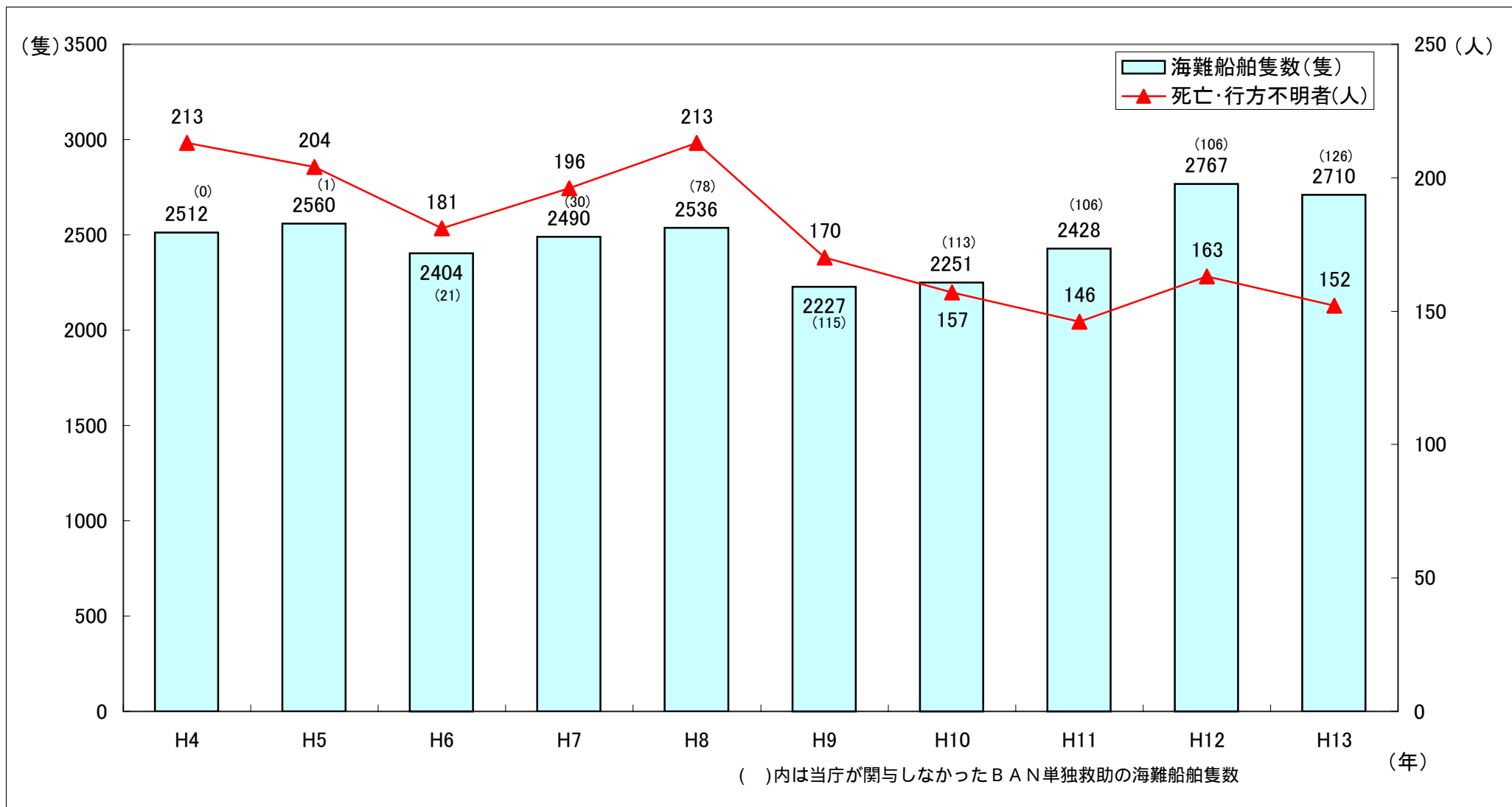
		平成12年	平成13年	増減
海難船舶隻数		2,667	2,710	43
救 助	当庁救助	550	535	15
	当庁以外救助	996	1,002	6
	計	1,546	1,537	9
自力入港		945	934	11
全損・行方不明		276	239	37
当庁関与		1,639	1,733	94

2. 乗船者

(人)

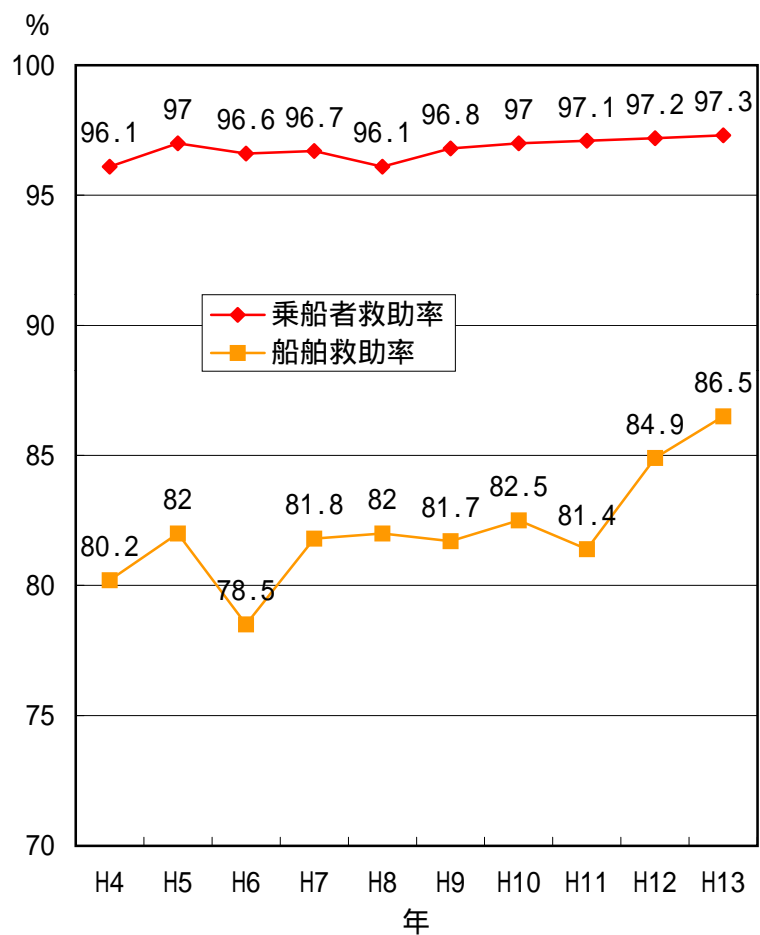
		平成12年	平成13年	増減
海難船舶乗船者数		12,315	13,238	923
救 助	当庁救助	2,271	2,215	56
	当庁以外救助	3,294	3,281	13
	計	5,565	5,496	69
自力救助		6,587	7,590	1,003
死亡・行方不明		163	152	11
当庁関与		6,745	7,221	476

第 - 1 図 海難船舶隻数及び死亡・行方不明者数の推移

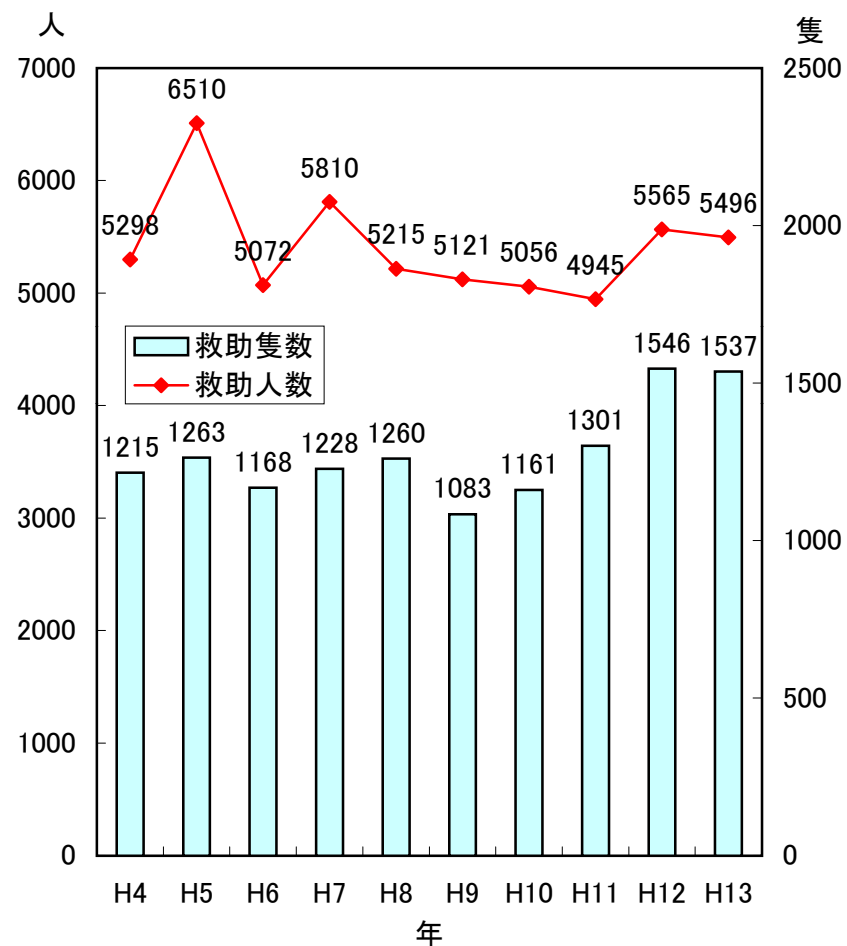


第 - 2 図 船舶海難の救助状況の推移

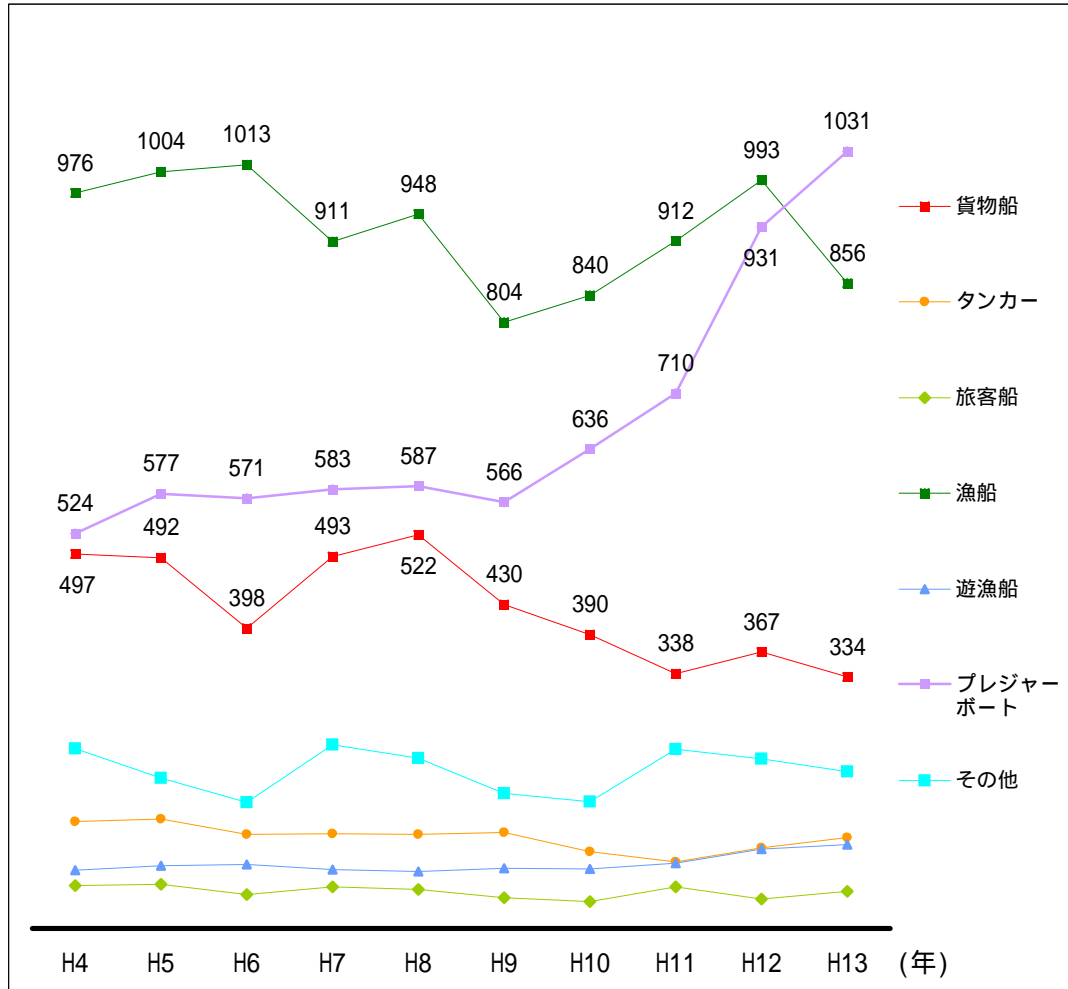
救助率の推移



救助隻数及び救助人数の推移



第 - 3 図 船舶海難の用途別隻数の推移

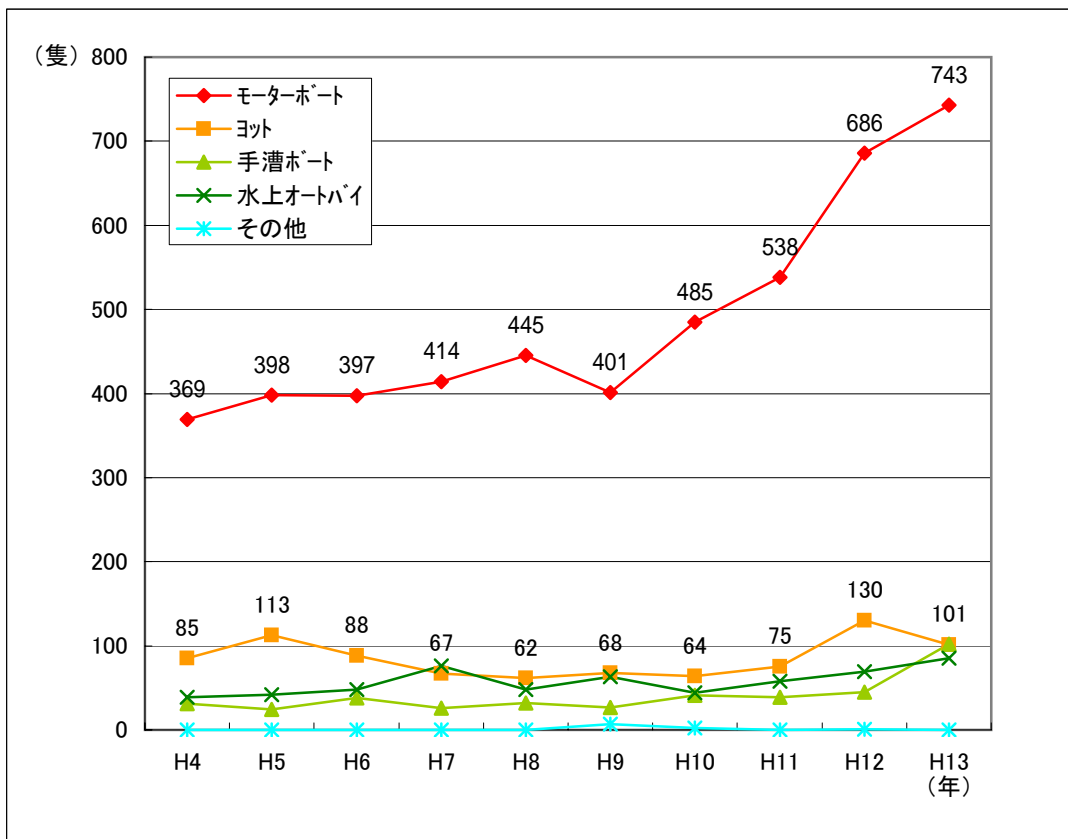


	H4	H5	H6	H7	H8	H9	H10	H11	H12	H13
貨物船	497	492	398	493	522	430	390	338	367	334
タンカー	142	145	125	126	125	127	102	88	107	121
旅客船	57	59	45	55	52	41	36	55	39	49
漁船	976	1004	1013	911	948	804	840	912	993	856
遊漁船	77	83	85	78	76	80	79	87	105	111
プレジャーボート	524 (0)	577 (1)	571 (21)	583 (30)	587 (78)	566 (115)	636 (113)	710 (106)	931 (106)	1031 (126)
その他	239	200	167	244	226	179	168	238	225	208
計	2512	2560	2404	2490	2536	2227	2251	2428	2767	2710

()内は当庁が関与しなかったBAN単独救助による海難船舶隻数

関東BAN	0	1	21	30	73	93	86	93	100	104
中部BAN	-	-	-	-	-	-	-	-	-	1
関西BAN	-	-	-	-	5	22	27	13	6	21

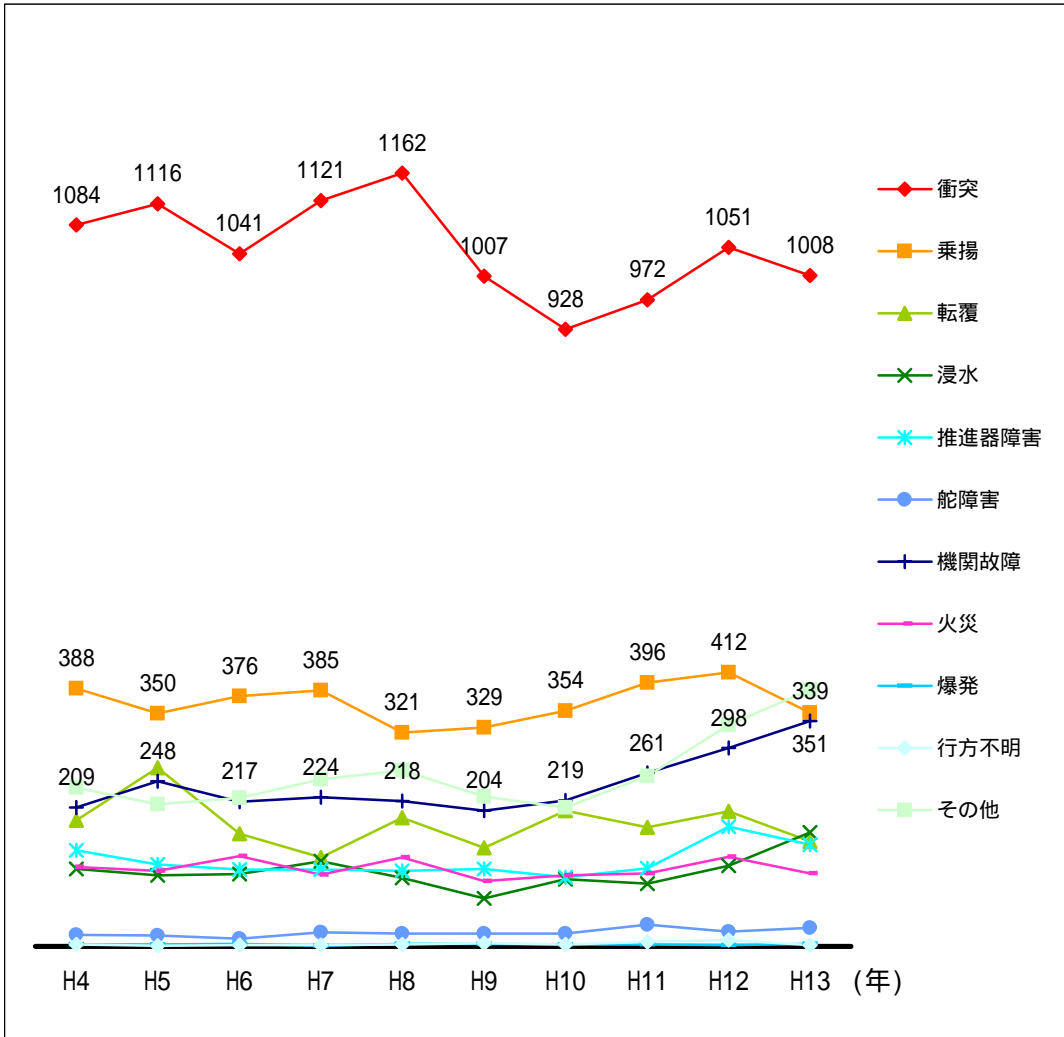
第 - 4 図 プレジャーボートの船型別隻数の推移



(単位：隻)

	H4	H5	H6	H7	H8	H9	H10	H11	H12	H13
モーターボート	369	398	397	414	445	401	485	538	686	743
ヨット	85	113	88	67	62	68	64	75	130	101
手漕ボート	31	24	38	26	32	27	41	39	45	102
水上オートバイ	39	42	48	76	48	63	44	58	69	85
その他	0	0	0	0	0	7	2	0	1	0
合計	524	577	571	583	587	566	636	710	931	1031

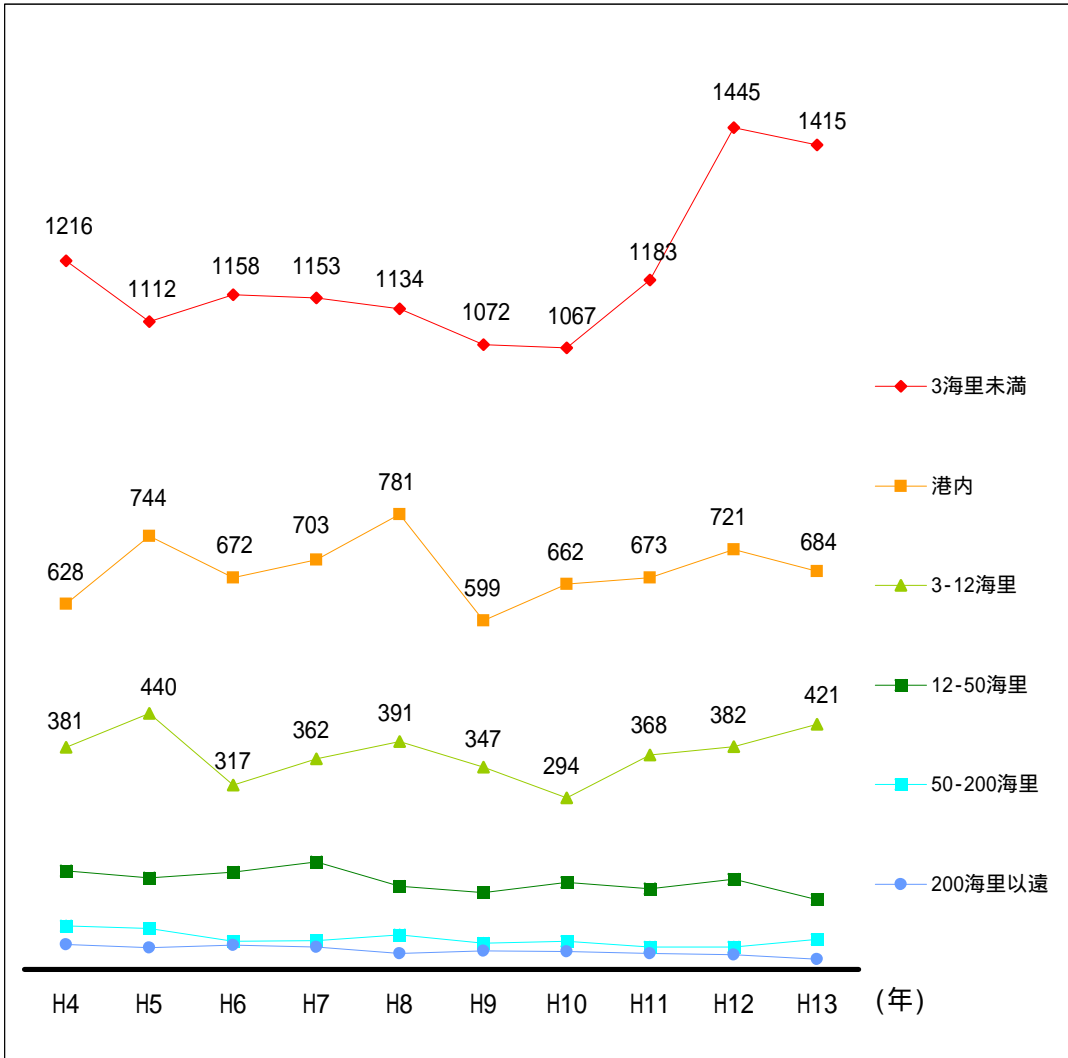
第 - 5 図 船舶海難の海難種類別隻数の推移



(単位：隻)

	H4	H5	H6	H7	H8	H9	H10	H11	H12	H13
衝突	1084	1116	1041	1121	1162	1007	928	972	1051	1008
乗揚	388	350	376	385	321	329	354	396	412	351
転覆	190	268	169	134	193	148	204	179	203	158
浸水	116	107	109	128	103	72	101	94	121	171
推進器障害	144	123	115	115	114	116	104	117	180	153
舵障害	17	16	12	21	19	19	19	33	22	28
機関故障	209	248	217	224	218	204	219	261	298	339
火災	119	114	136	108	134	98	107	110	135	110
爆発	3	3	4	1	4	4	3	3	2	4
行方不明	3	1	2	2	3	5	3	7	10	2
その他	239	214	223	251	265	225	209	256	333	386
(運航障害)										(267)
(安全障害)										(60)
計	2512	2560	2404	2490	2536	2227	2251	2428	2767	2710

第 - 6 図 船舶海難の距岸別隻数の推移

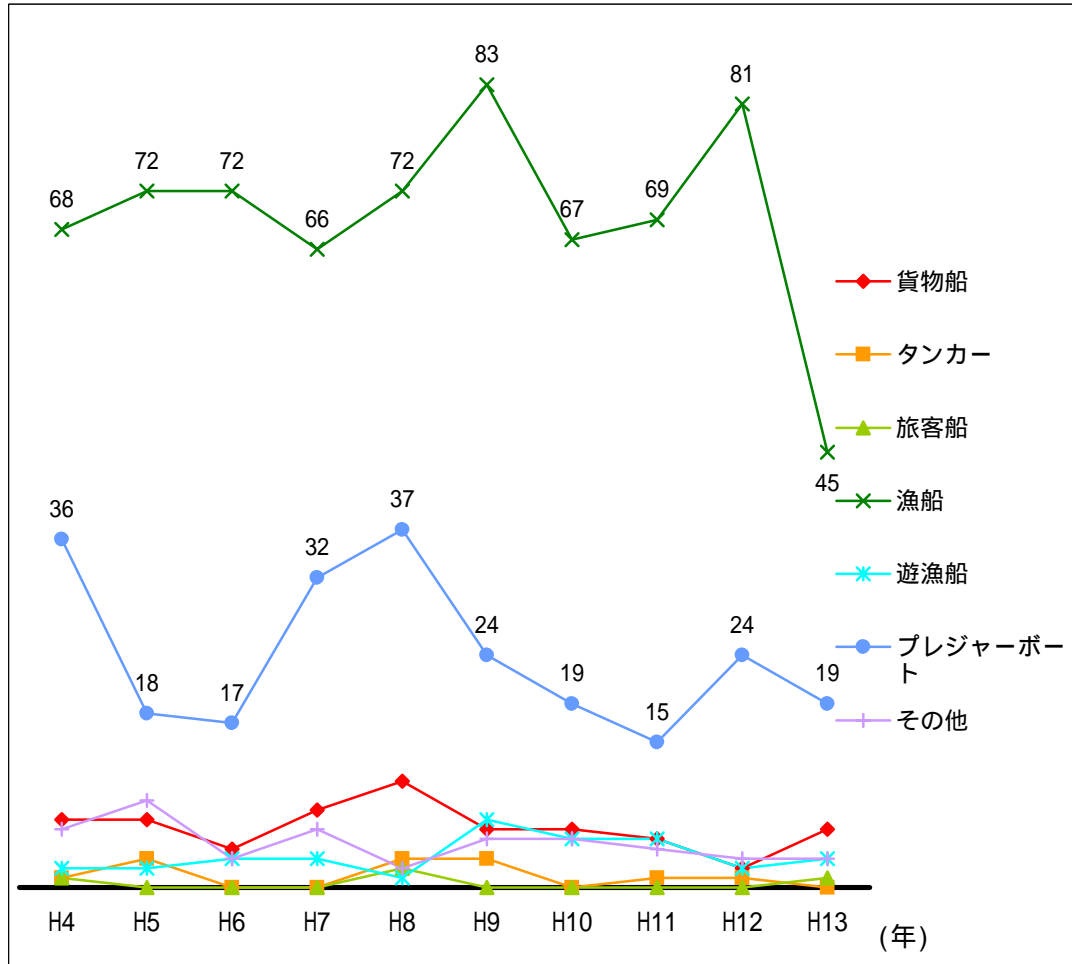


(単位: 隻)

	H4	H5	H6	H7	H8	H9	H10	H11	H12	H13
港内	628	744	672	703	781	599	662	673	721	684
3海里未満	1216	1112	1158	1153	1134	1072	1067	1183	1445	1415
3-12海里	381	440	317	362	391	347	294	368	382	421
12-50海里	169	157	167	185	143	132	149	138	155	120
50-200海里	75	70	48	49	59	45	48	39	39	52
200海里以遠	43	37	42	38	28	32	31	27	25	18
計	2512	2560	2404	2490	2536	2227	2251	2428	2767	2710

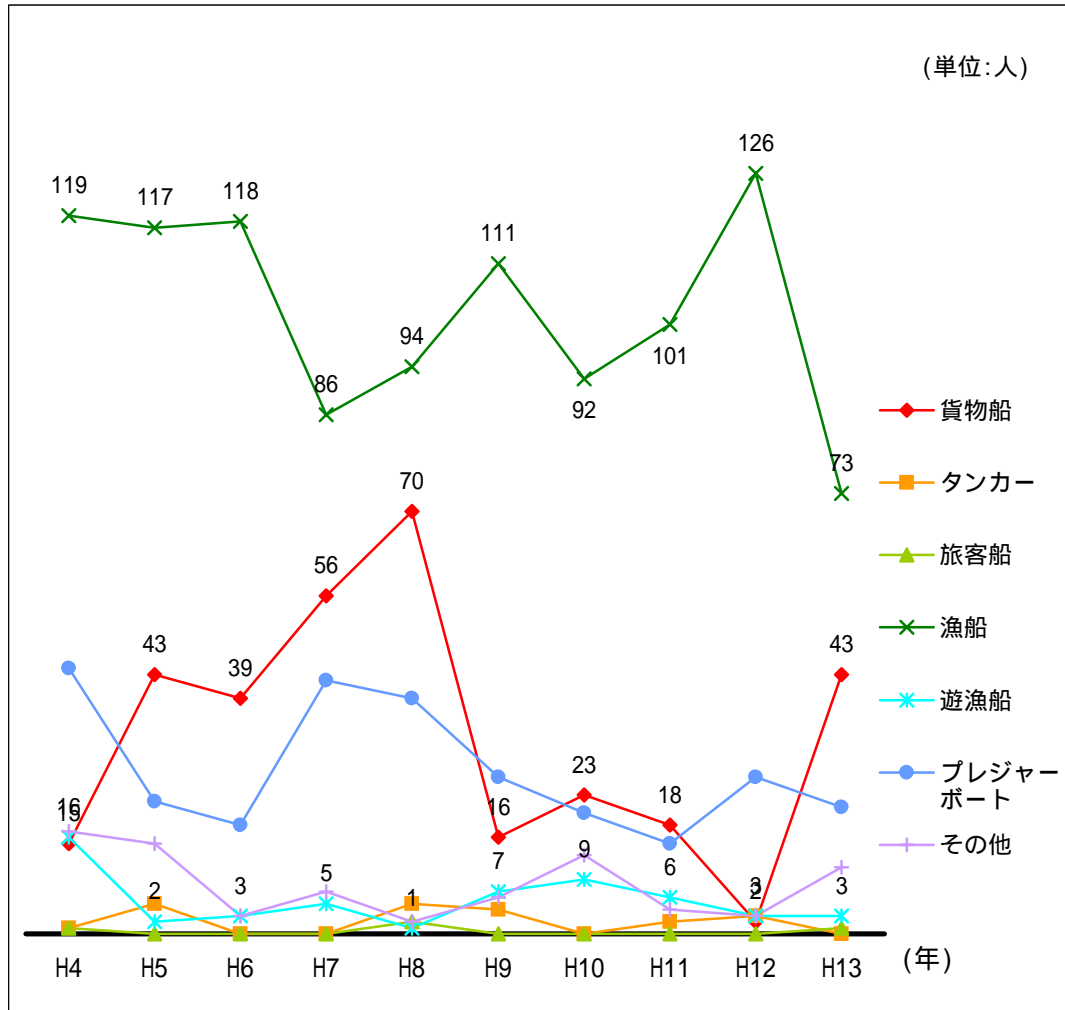
第 - 7 図 船舶海難に伴う死亡・行方不明者の船舶用途別海難船舶隻数の推移

(単位：隻)



	H4	H5	H6	H7	H8	H9	H10	H11	H12	H13
貨物船	7	7	4	8	11	6	6	5	2	6
タンカー	1	3	0	0	3	3	0	1	1	0
旅客船	1	0	0	0	2	0	0	0	0	1
漁船	68	72	72	66	72	83	67	69	81	45
遊漁船	2	2	3	3	1	7	5	5	2	3
プレジャーボート	36	18	17	32	37	24	19	15	24	19
その他	6	9	3	6	2	5	5	4	3	3
計	121	111	99	115	128	128	102	99	113	77

第 - 8 図 船舶海難に伴う死亡・行方不明者数の船舶用途別推移

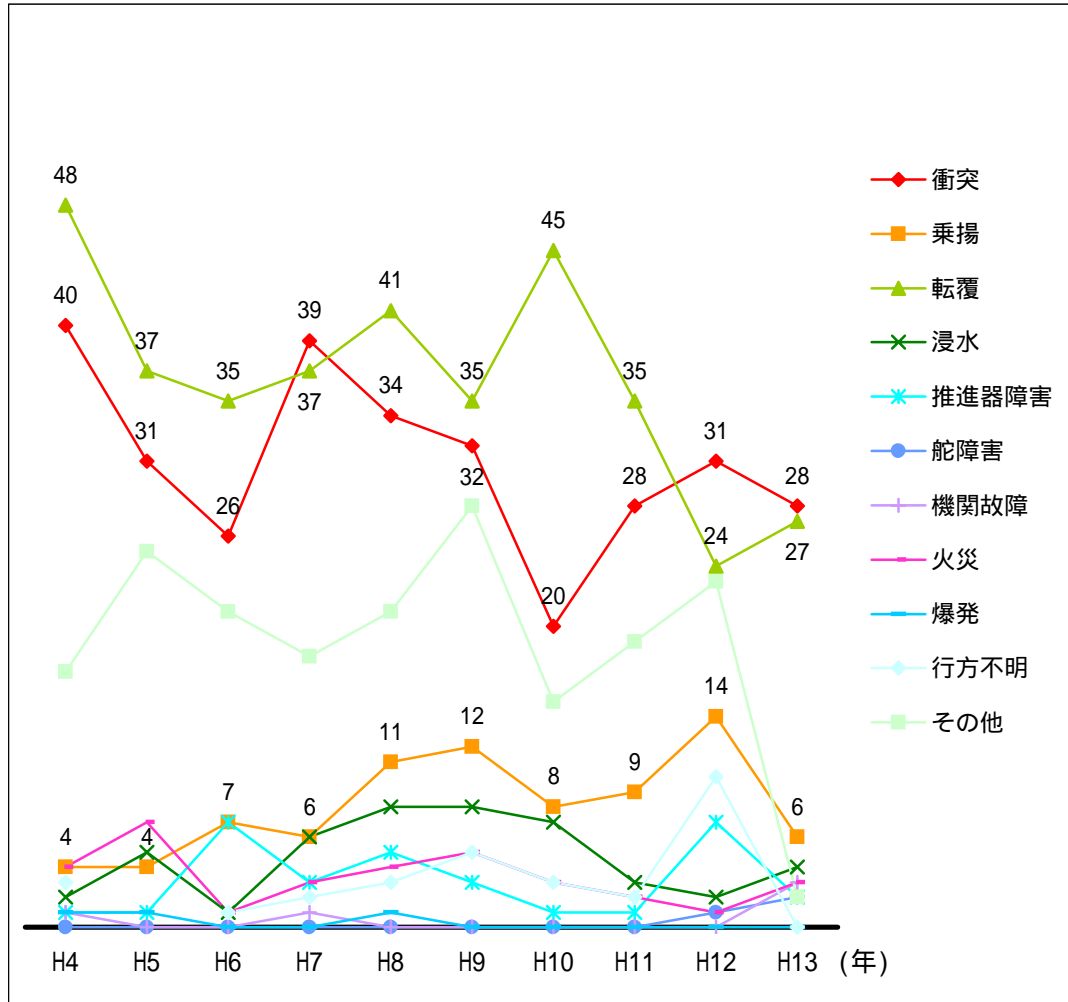


(単位:人)

	H4	H5	H6	H7	H8	H9	H10	H11	H12	H13
貨物船	15	43	39	56	70	16	23	18	2	43
タンカー	1	5	0	0	5	4	0	2	3	0
旅客船	1	0	0	0	2	0	0	0	0	1
漁船	119	117	118	86	94	111	92	101	126	73
遊漁船	16	2	3	5	1	7	9	6	3	3
プレジャーボート	44	22	18	42	39	26	20	15	26	21
その他	17	15	3	7	2	6	13	4	3	11
計	213	204	181	196	213	170	157	146	163	152

第 9 図 船舶海難に伴う死亡・行方不明者の海難種類別海難船舶隻数の推移

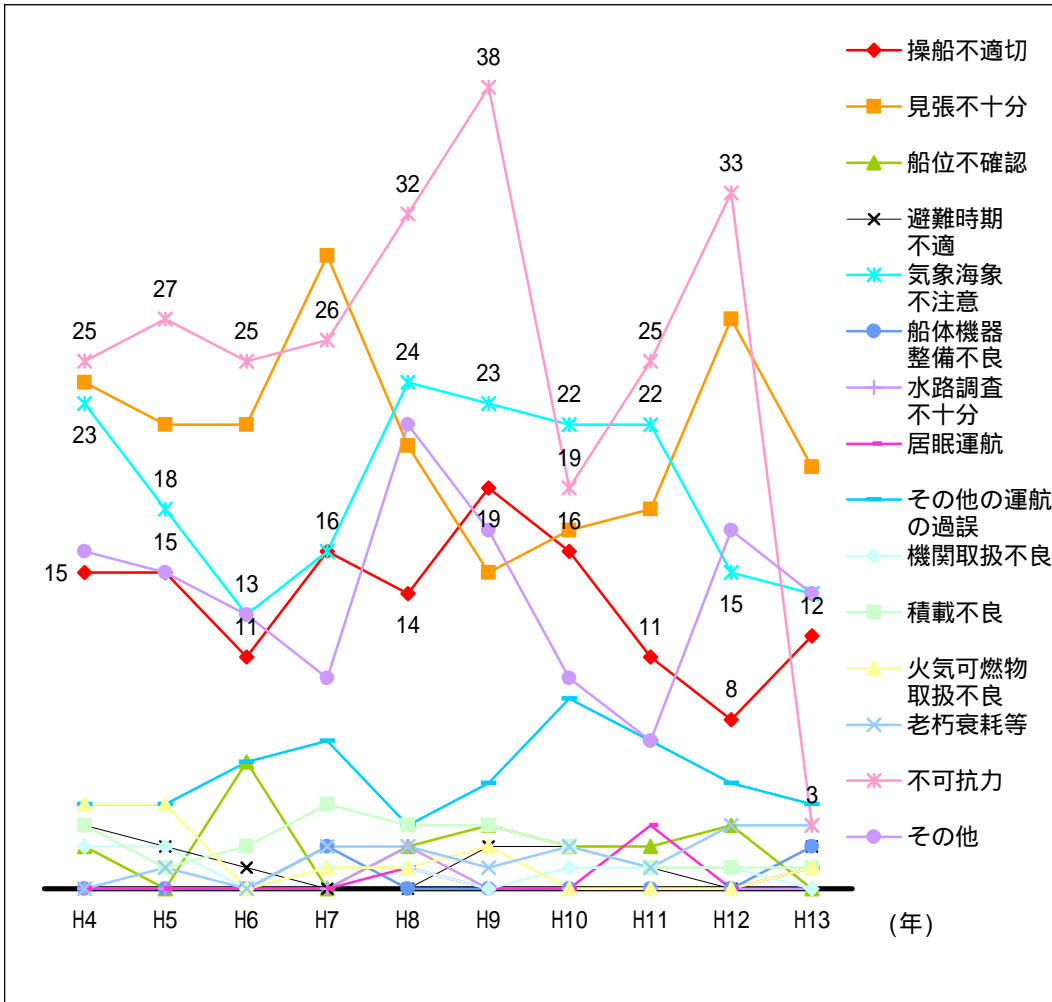
(単位：隻)



	H4	H5	H6	H7	H8	H9	H10	H11	H12	H13
衝突	40	31	26	39	34	32	20	28	31	28
乗揚	4	4	7	6	11	12	8	9	14	6
転覆	48	37	35	37	41	35	45	35	24	27
浸水	2	5	1	6	8	8	7	3	2	4
推進器障害	1	1	7	3	5	3	1	1	7	2
舵障害	0	0	0	0	0	0	0	0	1	2
機関故障	1	0	0	1	0	0	0	0	0	3
火災	4	7	1	3	4	5	3	2	1	3
爆発	1	1	0	0	1	0	0	0	0	0
行方不明	3	0	1	2	3	5	3	2	10	0
その他	17	25	21	18	21	28	15	19	23	2
(運航障害)										(0)
(安全障害)										(2)
計	121	111	99	115	128	128	102	99	113	77

第 - 10 図 船舶海難に伴う死亡・行方不明者の海難原因別海難船舶隻数の推移

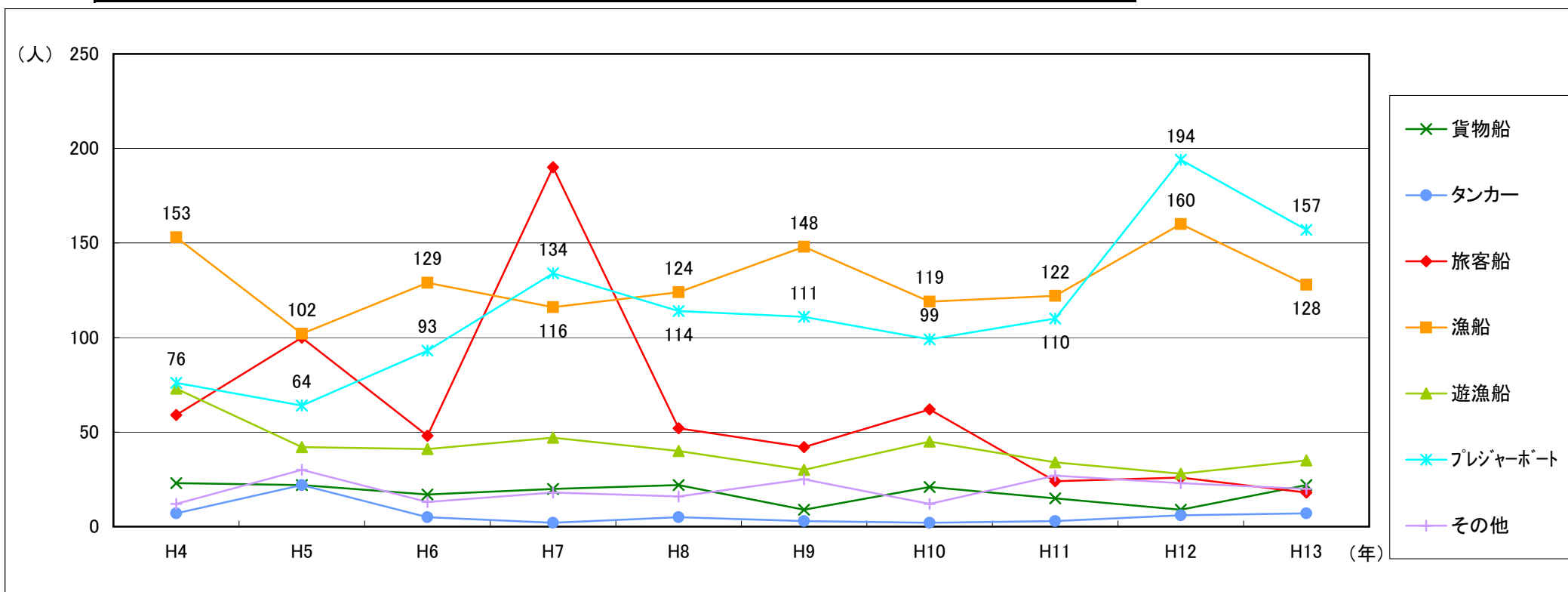
(単位：隻)



		H4	H5	H6	H7	H8	H9	H10	H11	H12	H13
運航の過誤	操船不適切	15	15	11	16	14	19	16	11	8	12
	見張り不十分	24	22	22	30	21	15	17	18	27	20
	船位不確認	2	0	6	0	2	3	2	2	3	0
	避難時期不適	3	2	1	0	0	2	2	1	0	2
	気象海象不注意	23	18	13	16	24	23	22	22	15	14
	船体機器整備不良	0	0	0	2	0	0	0	0	0	2
	水路調査不十分	0	0	0	0	2	0	0	0	0	0
	居眠運航	0	0	0	0	1	0	0	3	0	1
	その他の運航の過誤	4	4	6	7	3	5	9	7	5	4
	機関取扱不良	2	2	0	1	1	0	1	1	1	0
積載不良	3	1	2	4	3	3	2	1	1	1	
火気可燃物取扱不良	4	4	0	1	1	2	0	0	0	1	
老朽衰耗等	0	1	0	2	2	1	2	1	3	3	
不可抗力	25	27	25	26	32	38	19	25	33	3	
その他	16	15	13	10	22	17	10	7	17	14	
計	121	111	99	115	128	128	102	99	113	77	

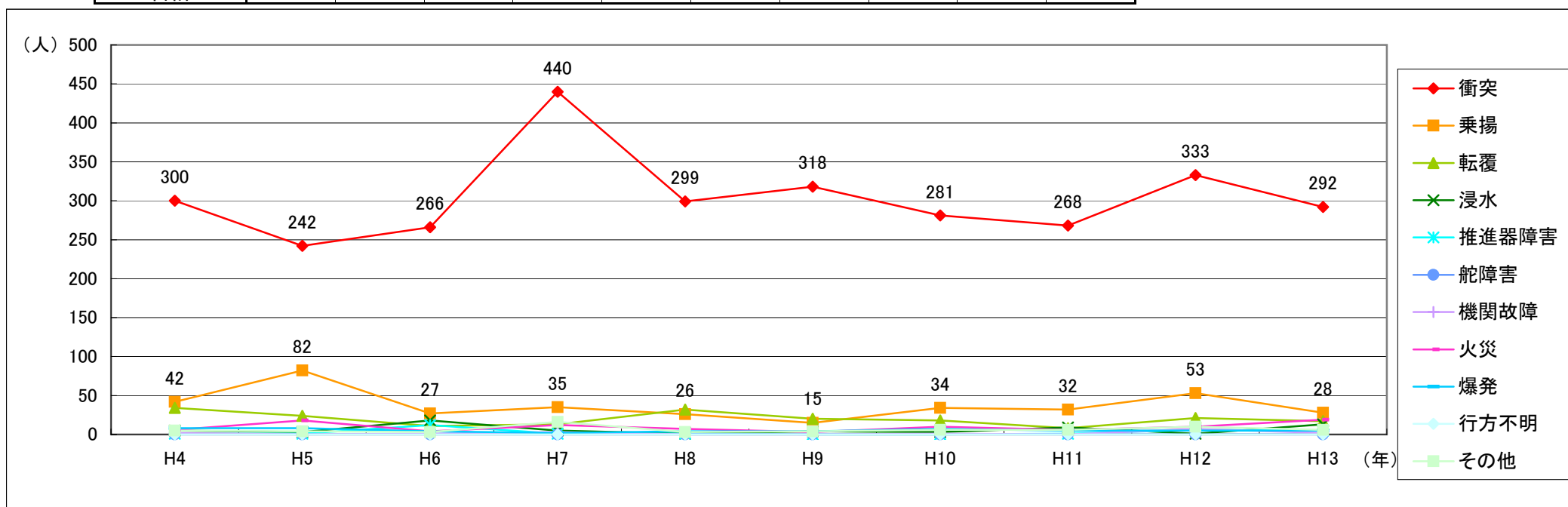
第 - 1 1 図 船舶海難に伴う負傷者数の船舶用途別推移

	H4	H5	H6	H7	H8	H9	H10	H11	H12	H13
貨物船	23	22	17	20	22	9	21	15	9	22
タンカー	7	22	5	2	5	3	2	3	6	7
旅客船	59	100	48	190	52	42	62	24	26	18
漁船	153	102	129	116	124	148	119	122	160	128
遊漁船	73	42	41	47	40	30	45	34	28	35
プレジャーボート	76	64	93	134	114	111	99	110	194	157
その他	12	30	13	18	16	25	12	27	23	20
合計	403	382	346	527	373	368	360	335	446	387

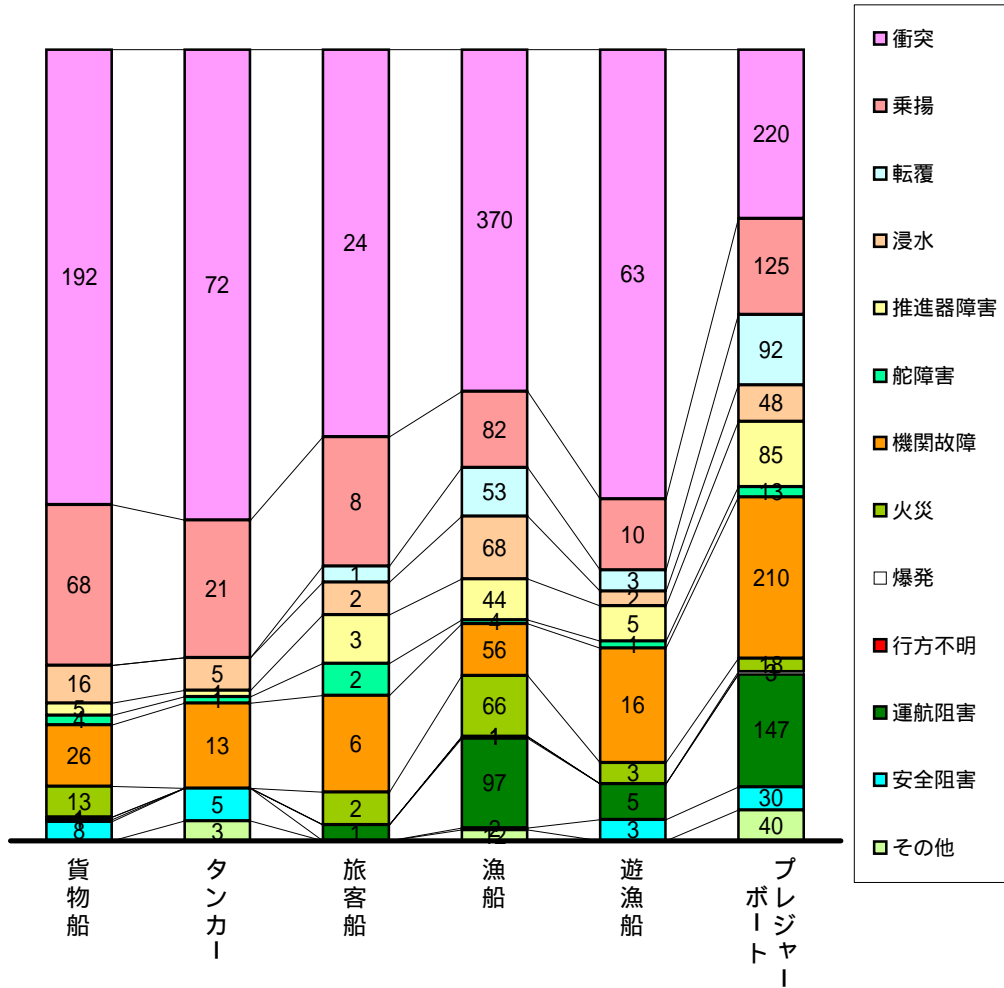


第 - 1 2 図 船舶海難に伴う負傷者数の海難種類別推移

	H4	H5	H6	H7	H8	H9	H10	H11	H12	H13
衝突	300	242	266	440	299	318	281	268	333	292
乗揚	42	82	27	35	26	15	34	32	53	28
転覆	34	24	11	13	32	20	18	8	21	17
浸水	5	3	18	5	1	4	3	9	1	13
推進器障害	1	1	12	1	1	0	0	1	6	5
舵障害	0	0	0	0	0	0	0	0	0	0
機関故障	2	0	1	3	0	0	1	0	7	2
火災	6	18	4	12	7	3	10	6	10	19
爆発	8	8	4	2	4	4	7	5	5	5
行方不明	0	0	0	0	0	0	0	0	0	0
その他	5	4	3	16	3	4	6	6	10	6
合計	403	382	346	527	373	368	360	335	446	387

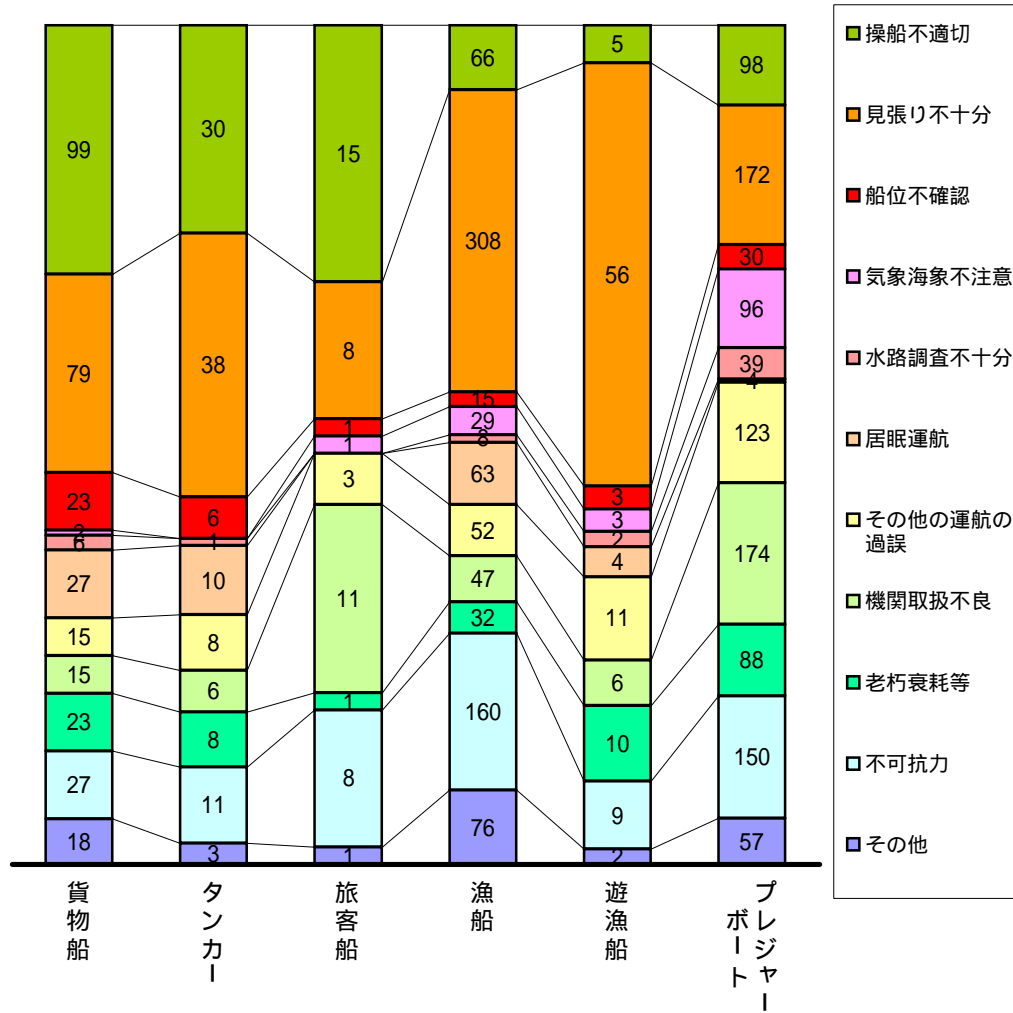


第 - 1 3 図 船舶用途別・海難種類別船舶海難発生状況(平成13年)



	貨物船	タンカー	旅客船	漁船	遊漁船	プレジャーボート	その他	計
衝突	192	72	24	370	63	220	67	1008
乗揚	68	21	8	82	10	125	37	351
転覆	0	0	1	53	3	92	9	158
浸水	16	5	2	68	2	48	30	171
推進器障害	5	1	3	44	5	85	10	153
舵障害	4	1	2	4	1	13	3	28
機関故障	26	13	6	56	16	210	12	339
火災	13	0	2	66	3	18	8	110
爆発	0	0	0	1	0	3	0	4
行方不明	1	0	0	1	0	0	0	2
運航阻害	1	0	1	97	5	147	16	267
安全阻害	8	5	0	2	3	30	12	60
その他	0	3	0	12	0	40	4	59
計	334	121	49	856	111	1031	208	2710

第 - 1 4 図 船舶用途別・海難原因別船舶海難発生状況(平成13年)

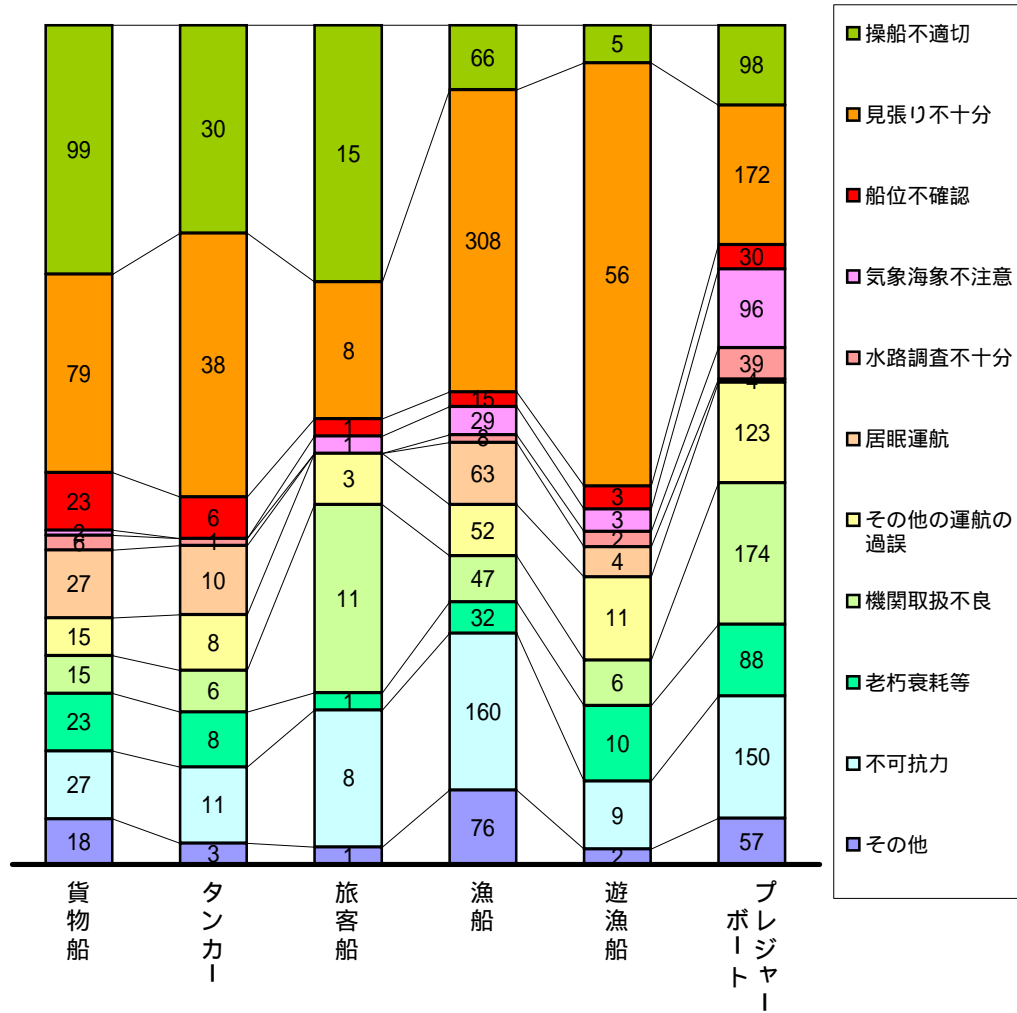


(単位：隻)

		貨物船	タンカー	旅客船	漁船	遊漁船	プレジャーボート	その他	計
運航の過誤	操船不適切	99	30	15	66	5	98	25	338
	見張り不十分	79	38	8	308	56	172	31	692
	船位不確認	23	6	1	15	3	30	12	90
	気象海象不注意	2	0	1	29	3	96	10	141
	水路調査不十分	6	1	0	8	2	39	9	65
	居眠運航	27	10	0	63	4	4	5	113
	その他の運航の過誤	15	8	3	52	11	123	23	235
機関取扱不良		15	6	11	47	6	174	8	267
老朽衰耗等		23	8	1	32	10	88	21	183
不可抗力		27	11	8	160	9	150	52	417
その他		18	3	1	76	2	57	12	169
計		334	121	49	856	111	1031	208	2710

第 - 1 5 図 船舶用途別・海難原因別交通海難（衝突・乗揚）船舶海難発生状況(平成13年)

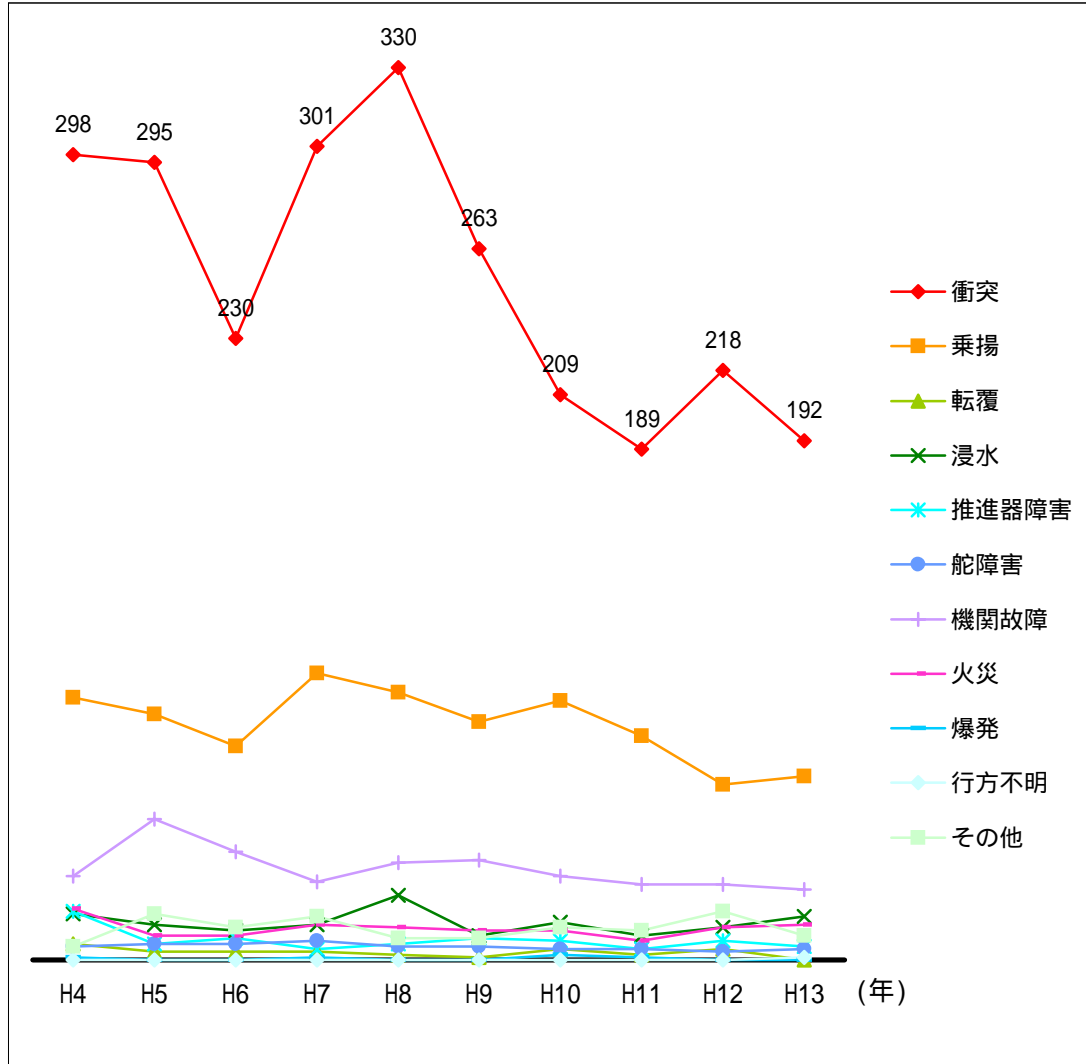
(単位：隻)



		貨物船	タンカー	旅客船	漁船	遊漁船	プレジャーボート	その他	計
運航の過誤	操船不適切	96	30	14	41	3	56	17	257
	見張り不十分	78	35	8	300	55	158	29	663
	船位不確認	23	6	1	13	3	24	11	81
	気象海象不注意	1	0	0	3	0	1	1	6
	水路調査不十分	6	1	0	7	2	37	7	60
	居眠運航	27	10	0	63	4	4	5	113
	その他の運航の過誤	11	4	1	11	5	26	6	64
機関取扱不良		1	0	4	1	0	0	0	6
老朽衰耗等		0	0	0	0	0	0	0	0
不可抗力		17	7	4	12	1	37	28	106
その他		0	0	0	1	0	2	0	3
計		260	93	32	452	73	345	104	1359

第 - 1 6 図 貨物船の海難種類別隻数の推移

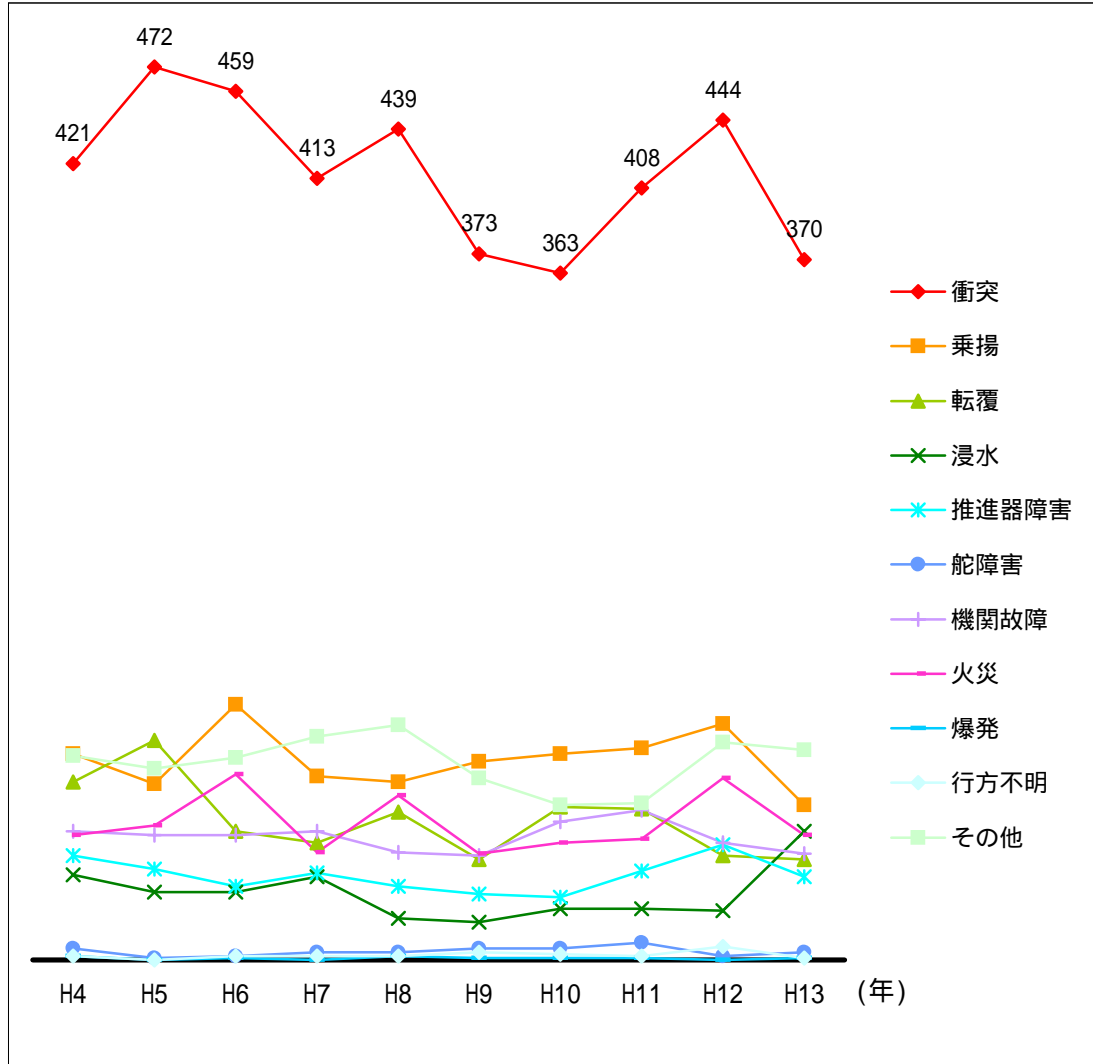
(単位：隻)



	H4	H5	H6	H7	H8	H9	H10	H11	H12	H13
衝突	298	295	230	301	330	263	209	189	218	192
乗揚	97	91	79	106	99	88	96	83	65	68
転覆	6	3	3	3	2	1	4	2	4	0
浸水	17	13	11	13	24	9	14	9	12	16
推進器障害	18	6	8	4	6	8	7	4	7	5
舵障害	5	6	6	7	5	5	4	4	3	4
機関故障	31	52	40	29	36	37	31	28	28	26
火災	19	9	9	13	12	11	11	7	12	13
爆発	1	0	0	1	0	0	2	1	0	0
行方不明	0	0	0	0	0	0	0	0	0	1
その他	5	17	12	16	8	8	12	11	18	9
(運航阻害)										(1)
(安全阻害)										(8)
計	497	492	398	493	522	430	390	338	367	334

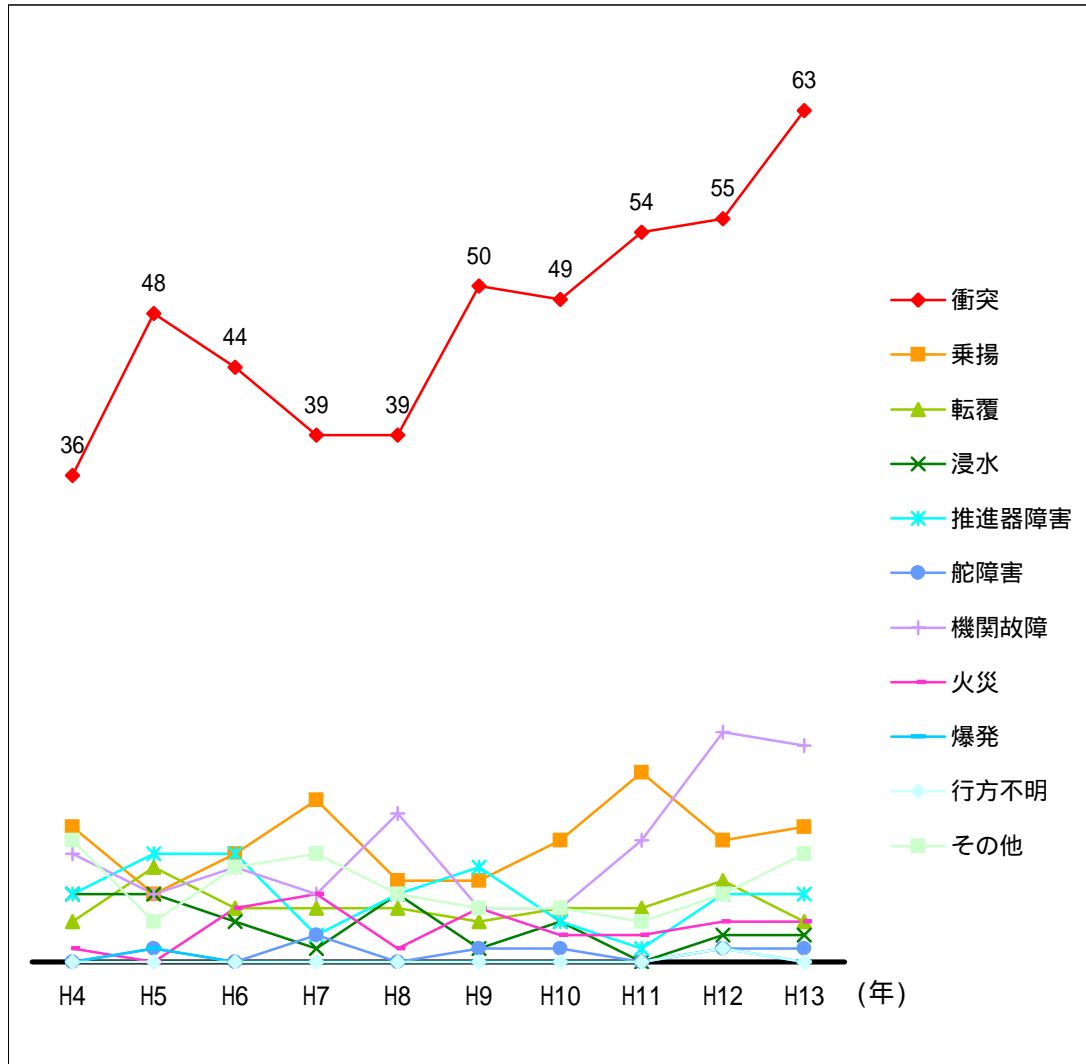
第 - 17 図 漁船の海難種類別隻数の推移

(単位：隻)



	H4	H5	H6	H7	H8	H9	H10	H11	H12	H13
衝突	421	472	459	413	439	373	363	408	444	370
乗揚	109	93	135	97	94	105	109	112	125	82
転覆	94	116	68	62	78	53	81	80	55	53
浸水	45	36	36	44	22	20	27	27	26	68
推進器障害	55	48	39	46	39	35	33	47	61	44
舵障害	6	1	2	4	4	6	6	9	2	4
機関故障	68	66	66	68	57	55	73	79	62	56
火災	66	71	98	57	87	56	62	64	96	66
爆発	2	0	1	0	2	1	1	1	0	1
行方不明	2	0	2	2	2	4	3	2	7	1
その他	108	101	107	118	124	96	82	83	115	111
(運航阻害)										(97)
(安全阻害)										(2)
計	976	1004	1013	911	948	804	840	912	993	856

第 - 1 8 図 遊漁船の海難種類別隻数の推移

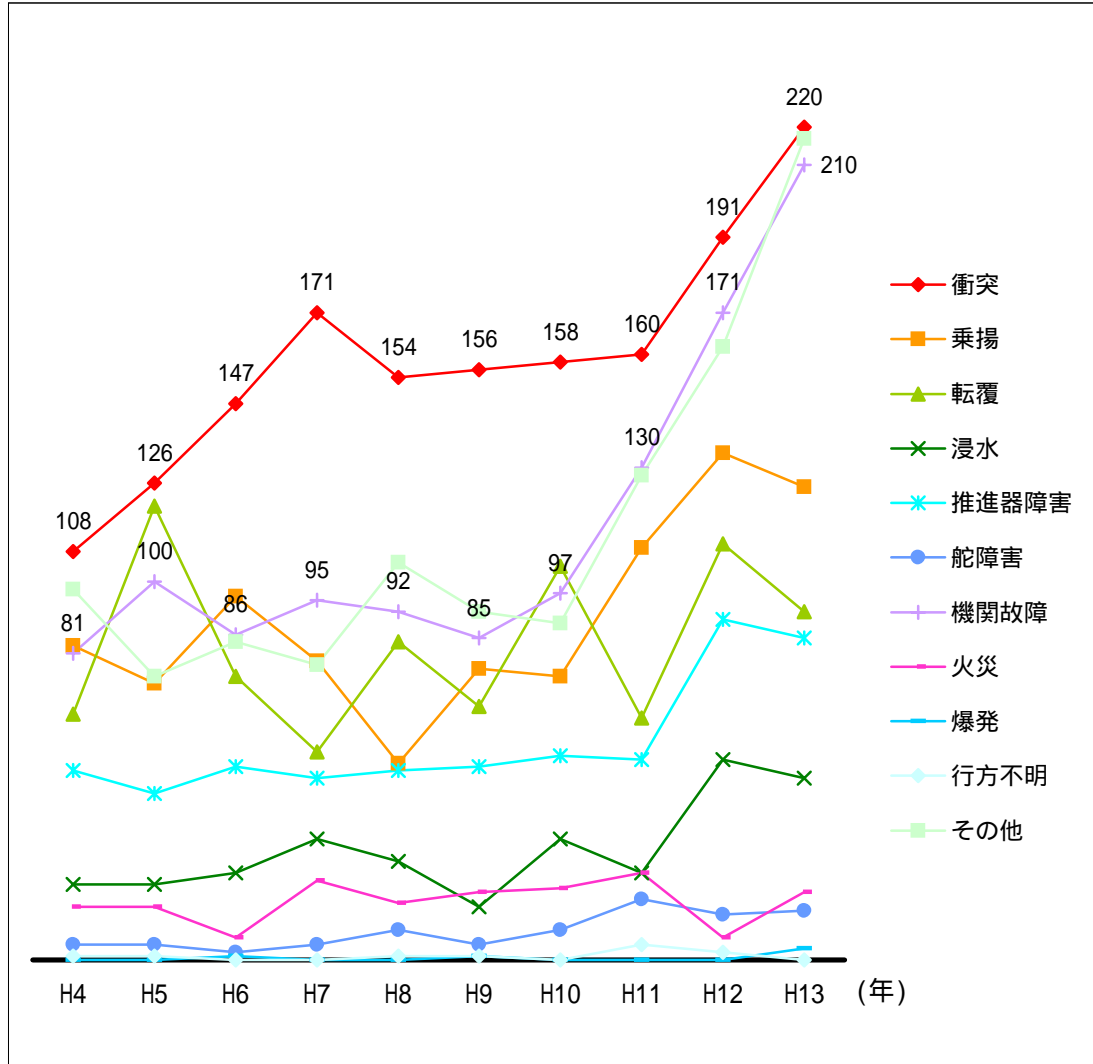


(単位: 隻)

	H4	H5	H6	H7	H8	H9	H10	H11	H12	H13
衝突	36	48	44	39	39	50	49	54	55	63
乗揚	10	5	8	12	6	6	9	14	9	10
転覆	3	7	4	4	4	3	4	4	6	3
浸水	5	5	3	1	5	1	3	0	2	2
推進器障害	5	8	8	2	5	7	3	1	5	5
舵障害	0	1	0	2	0	1	1	0	1	1
機関故障	8	5	7	5	11	4	4	9	17	16
火災	1	0	4	5	1	4	2	2	3	3
爆発	0	1	0	0	0	0	0	0	1	0
行方不明	0	0	0	0	0	0	0	0	1	0
その他	9	3	7	8	5	4	4	3	5	8
(運航阻害)										(5)
(安全阻害)										(3)
計	77	83	85	78	76	80	79	87	105	111

第 - 19 図 プレジャーボートの海難種類別隻数の推移

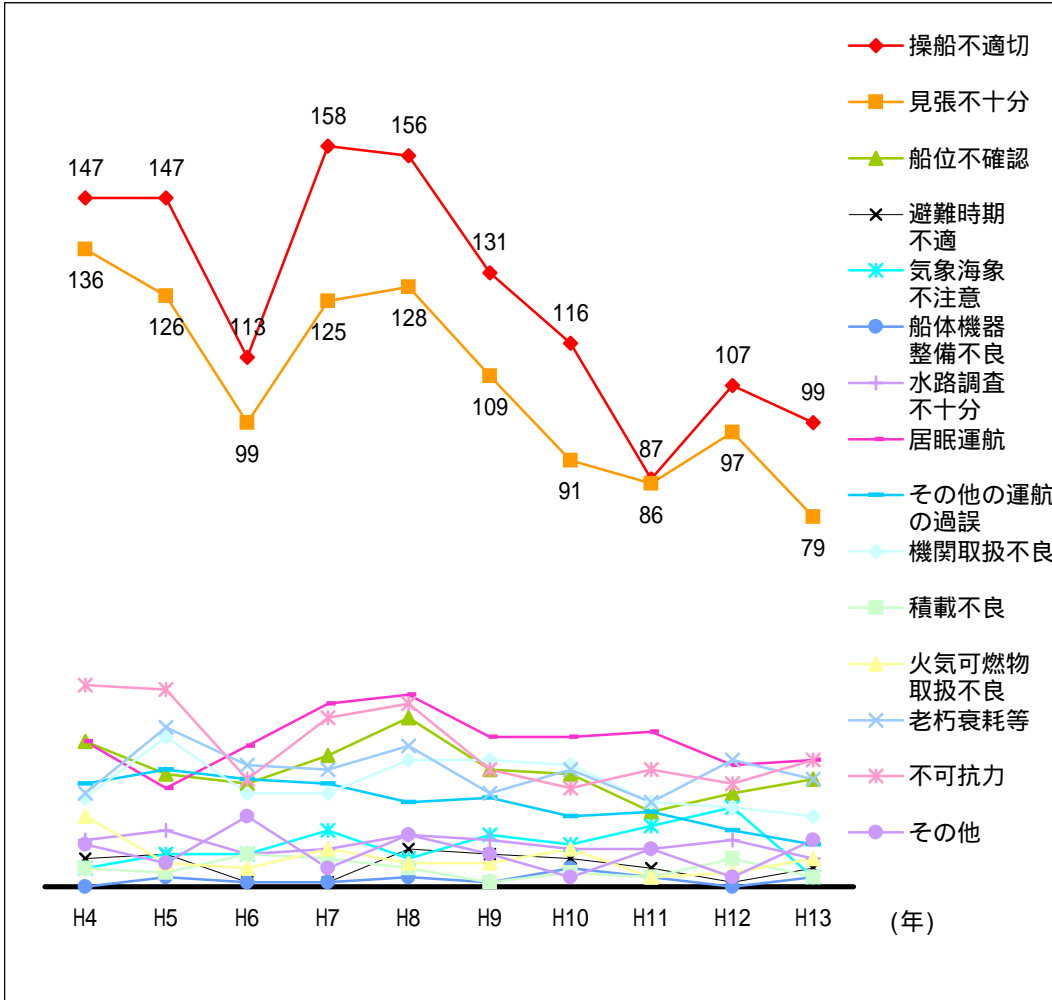
(単位：隻)



	H4	H5	H6	H7	H8	H9	H10	H11	H12	H13
衝突	108	126	147	171	154	156	158	160	191	220
乗揚	83	73	96	79	52	77	75	109	134	125
転覆	65	120	75	55	84	67	104	64	110	92
浸水	20	20	23	32	26	14	32	23	53	48
推進器障害	50	44	51	48	50	51	54	53	90	85
舵障害	4	4	2	4	8	4	8	16	12	13
機関故障	81	100	86	95	92	85	97	130	171	210
火災	14	14	6	21	15	18	19	23	6	18
爆発	0	0	1	0	0	1	0	0	0	3
行方不明	1	1	0	0	1	1	0	4	2	0
その他	98	75	84	78	105	92	89	128	162	217
(運航阻害)										(147)
(安全阻害)										(30)
計	524	577	571	583	587	566	636	710	931	1031

第 - 20 図 貨物船の海難原因別海難船舶隻数の推移

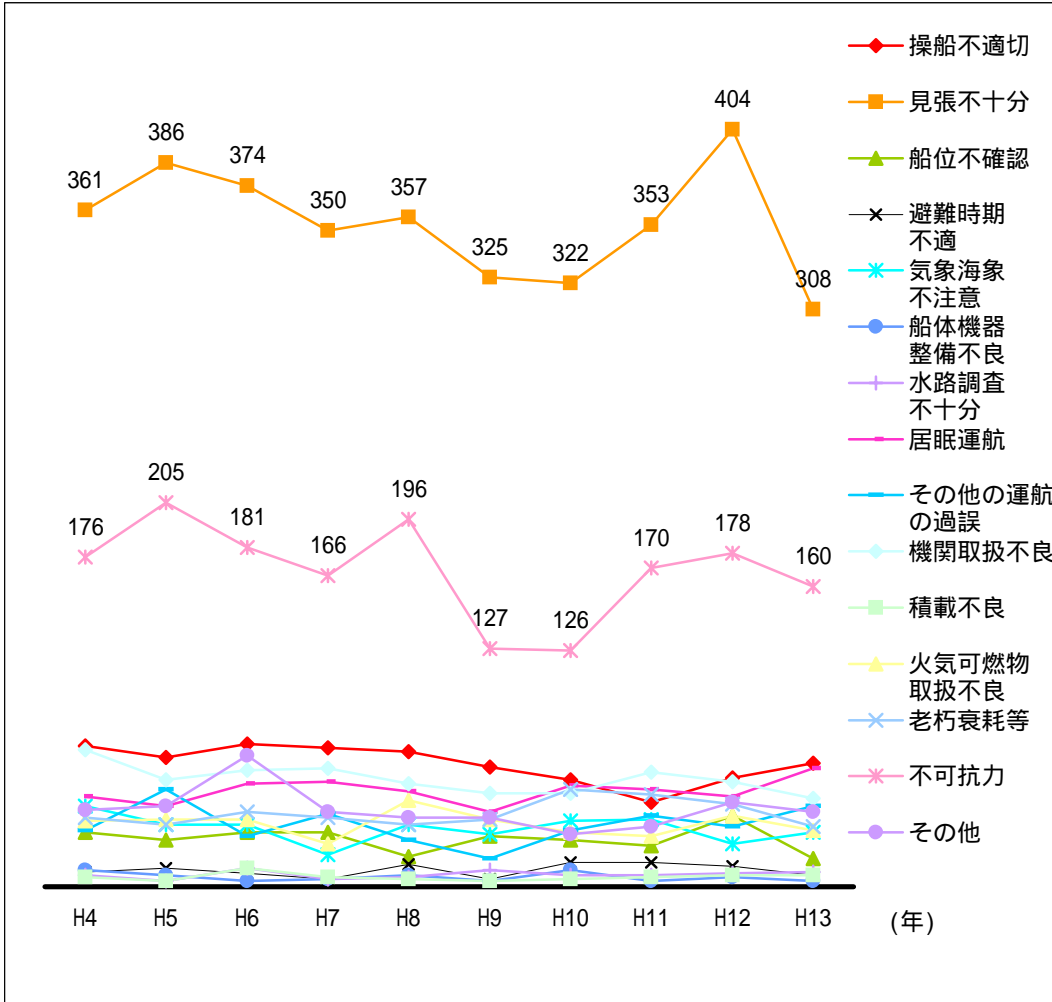
(単位：隻)



		H4	H5	H6	H7	H8	H9	H10	H11	H12	H13
運航の過誤	操船不適切	147	147	113	158	156	131	116	87	107	99
	見張不十分	136	126	99	125	128	109	91	86	97	79
	船位不確認	31	24	22	28	36	25	24	16	20	23
	避難時期不適	6	7	1	1	8	7	6	4	1	4
	気象海象不注意	4	7	7	12	6	11	9	13	17	2
	船体機器整備不良	0	2	1	1	2	1	4	2	0	2
	水路調査不十分	10	12	7	8	11	10	8	8	10	6
	居眠運航	31	21	30	39	41	32	32	33	26	27
	その他の運航の過誤	22	25	23	22	18	19	15	16	12	9
	機関取扱不良	19	32	20	20	27	27	26	18	17	15
積載不良	4	3	7	6	4	1	3	2	6	2	
火気可燃物取扱不良	15	5	4	8	5	5	8	2	3	6	
老朽衰耗等	20	34	26	25	30	20	25	18	27	23	
不可抗力	43	42	23	36	39	25	21	25	22	27	
その他	9	5	15	4	11	7	2	8	2	10	
計	497	492	398	493	522	430	390	338	367	334	

第 - 2 1 図 漁船の海難原因別海難船舶隻数の推移

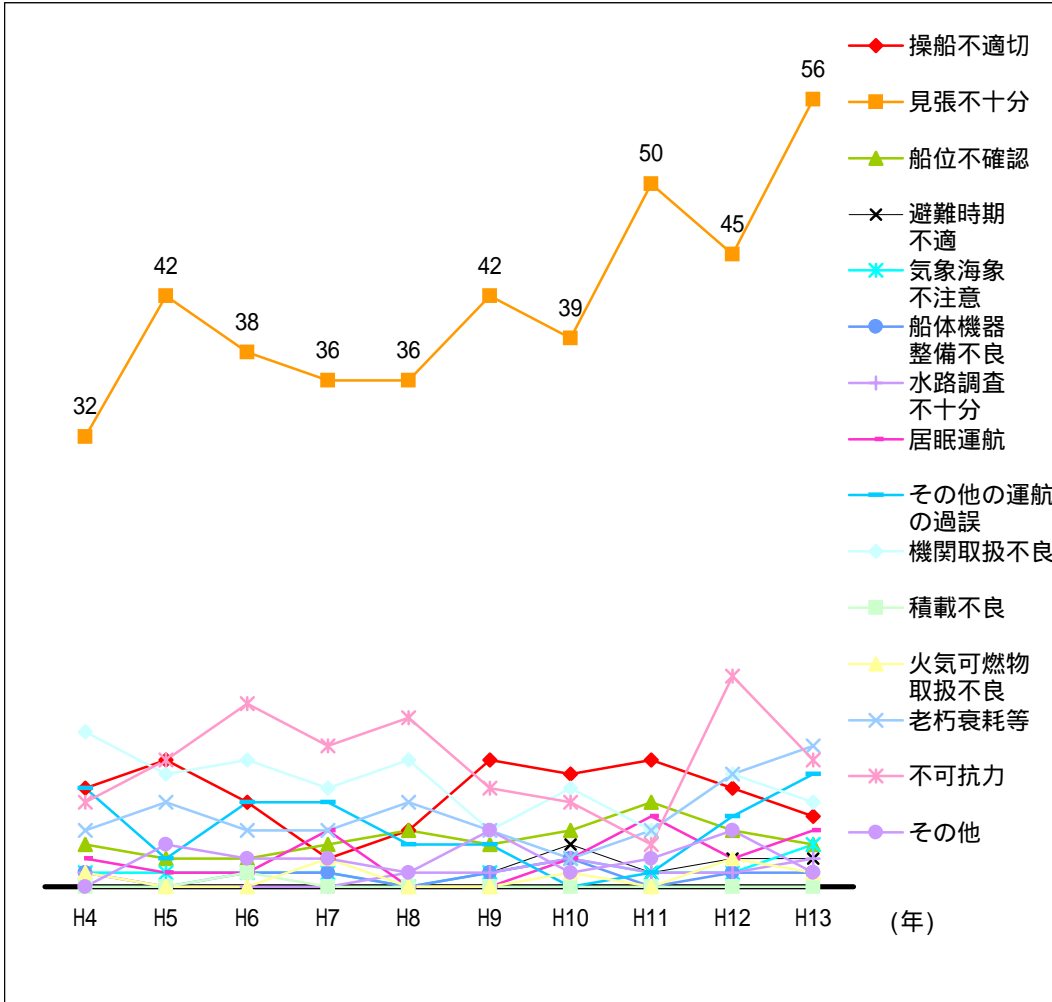
(単位：隻)



		H4	H5	H6	H7	H8	H9	H10	H11	H12	H13
運航の過誤	操船不適切	75	69	76	74	72	64	57	45	58	66
	見張不十分	361	386	374	350	357	325	322	353	404	308
	船位不確認	29	25	29	29	16	27	25	22	38	15
	避難時期不適	8	10	7	4	12	4	13	13	11	6
	気象海象不注意	43	33	33	17	33	28	35	36	23	29
	船体機器整備不良	9	6	3	4	6	3	9	3	5	3
	水路調査不十分	6	3	10	4	5	9	6	6	7	8
	居眠運航	48	43	55	56	51	40	54	52	48	63
	その他の運航の過誤	30	52	27	39	25	15	30	38	32	43
	機関取扱不良	73	57	62	63	55	50	50	61	56	47
積載不良	5	3	10	5	4	3	4	5	6	6	
火気可燃物取扱不良	35	36	36	23	46	36	29	27	38	30	
老朽衰耗等	37	33	40	37	33	36	52	49	44	32	
不可抗力	176	205	181	166	196	127	126	170	178	160	
その他	41	43	70	40	37	37	28	32	45	40	
計	976	1004	1013	911	948	804	840	912	993	856	

第 - 2 2 図 遊漁船の海難原因別海難船舶隻数の推移

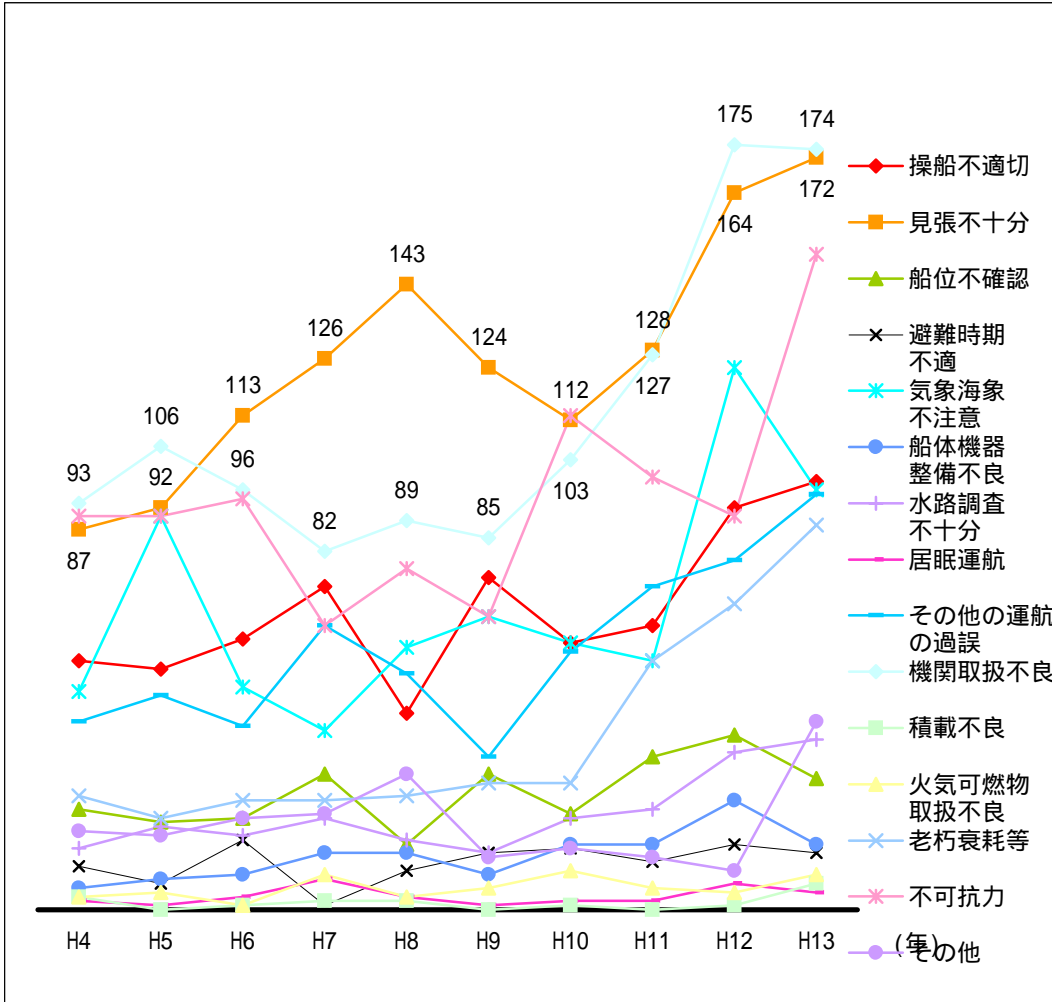
(単位：隻)



		H4	H5	H6	H7	H8	H9	H10	H11	H12	H13
運航の過誤	操船不適切	7	9	6	2	4	9	8	9	7	5
	見張不十分	32	42	38	36	36	42	39	50	45	56
	船位不確認	3	2	2	3	4	3	4	6	4	3
	避難時期不適	1	0	1	0	0	1	3	1	2	2
	気象海象不注意	1	1	1	1	0	1	2	1	1	3
	船体機器整備不良	1	0	1	1	0	1	2	0	1	1
	水路調査不十分	1	0	0	0	1	1	2	1	1	2
	居眠運航	2	1	1	4	0	0	2	5	2	4
	その他の運航の過誤	7	2	6	6	3	3	0	1	5	8
	機関取扱不良	11	8	9	7	9	4	7	4	8	6
積載不良	0	0	1	0	0	0	0	0	0	0	
火気可燃物取扱不良	1	0	0	2	0	0	1	0	2	1	
老朽衰耗等	4	6	4	4	6	4	2	4	8	10	
不可抗力	6	9	13	10	12	7	6	3	15	9	
その他	0	3	2	2	1	4	1	2	4	1	
計	77	83	85	78	76	80	79	87	105	111	

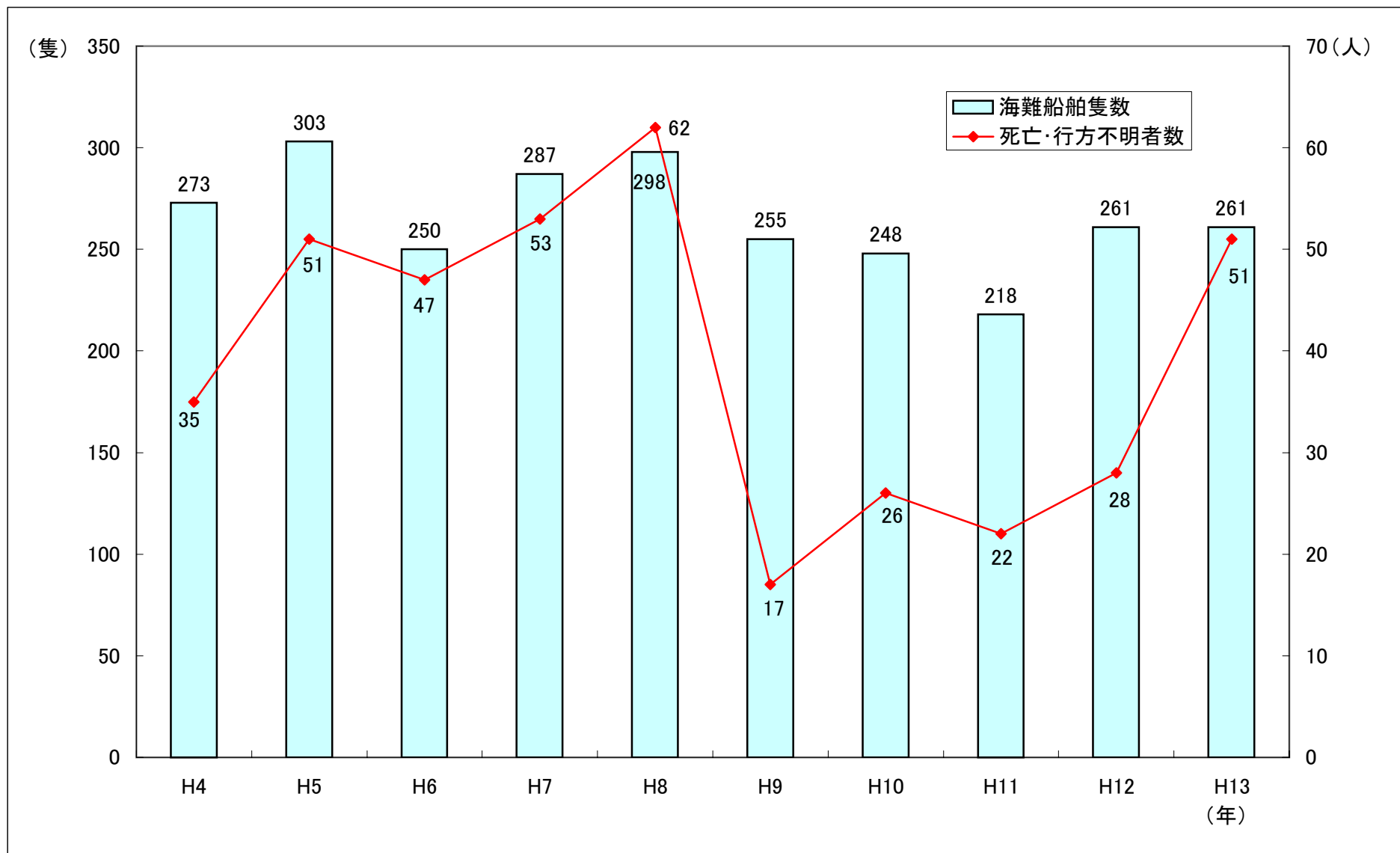
第 - 2 3 図 プレジャーボートの海難原因別海難船舶隻数の推移

(単位：隻)



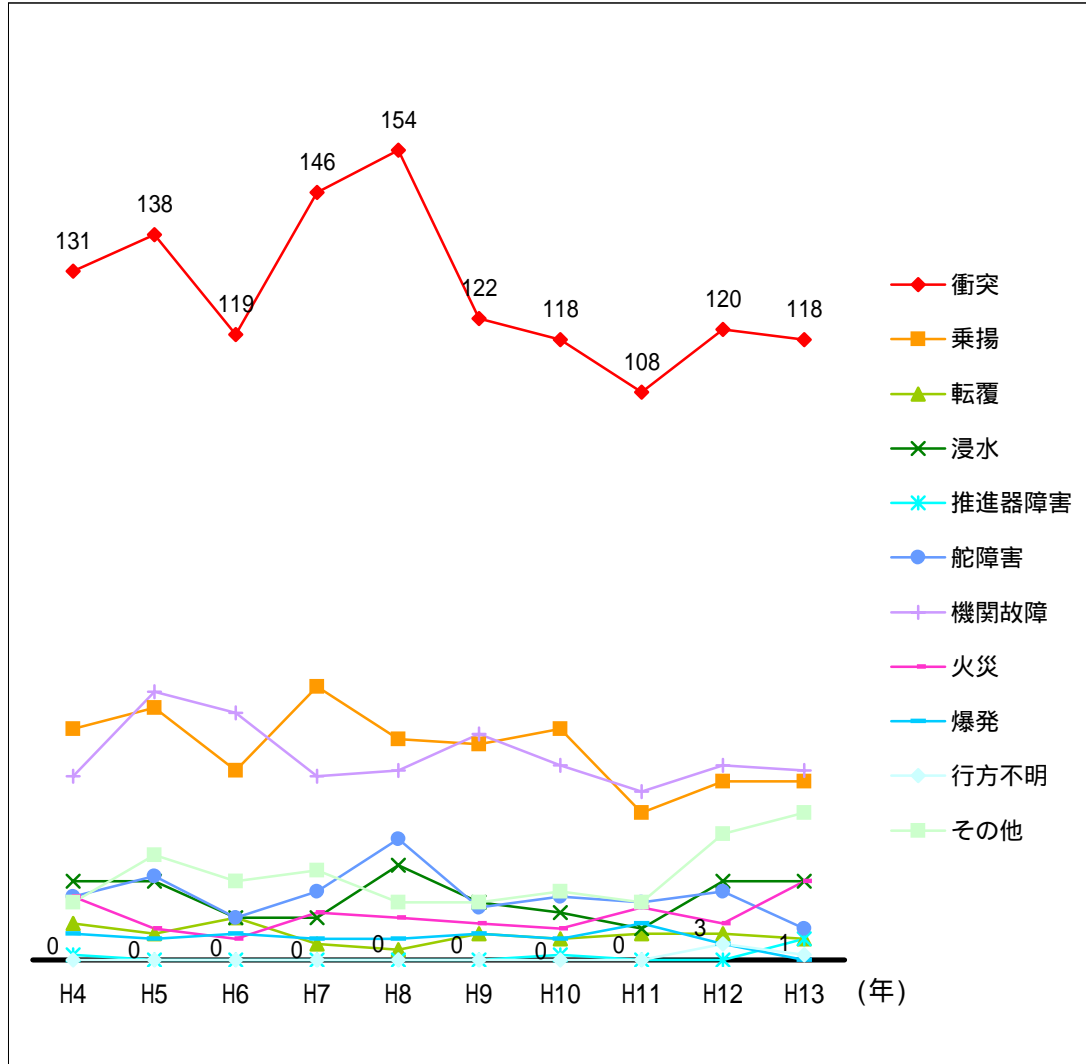
	H4	H5	H6	H7	H8	H9	H10	H11	H12	H13
運航の過誤	操船不適切	57	55	62	74	45	76	61	92	98
	見張り不十分	87	92	113	126	143	124	112	128	172
	船位不確認	23	20	21	31	15	31	22	35	30
	避難時期不適	10	6	16	1	9	13	14	11	13
	気象海象不注意	50	90	51	41	60	67	61	57	124
	船体機器整備不良	5	7	8	13	13	8	15	15	25
	水路調査不十分	14	19	17	21	16	13	21	23	36
	居眠運航	2	1	3	7	3	1	2	2	6
	その他の運航の過誤	43	49	42	65	54	35	59	74	80
機関取扱不良	93	106	96	82	89	85	103	127	175	
積載不良	3	0	1	2	2	0	1	0	1	
火気可燃物取扱不良	3	4	1	8	3	5	9	5	4	
老朽衰耗等	26	21	25	25	26	29	29	57	70	
不可抗力	90	90	94	65	78	67	113	99	90	
その他	18	17	21	22	31	12	14	12	9	
計	524	577	571	583	587	566	636	710	931	

第 - 2 4 図 外国船舶の海難船舶隻数及び死亡・行方不明者数の推移



第 - 2 5 図 外国船舶の海難種類別隻数の推移

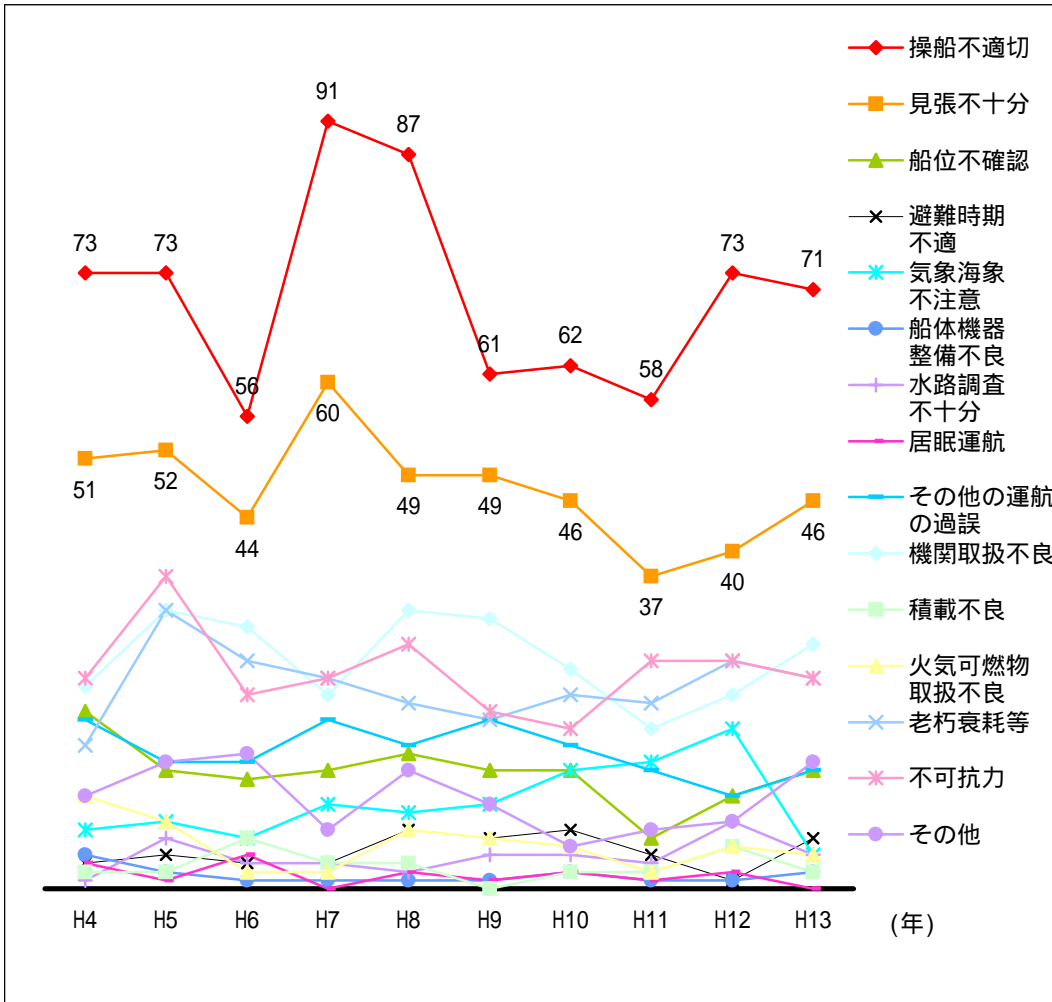
(単位：隻)



	H4	H5	H6	H7	H8	H9	H10	H11	H12	H13
衝突	131	138	119	146	154	122	118	108	120	118
乗揚	44	48	36	52	42	41	44	28	34	34
転覆	7	5	8	3	2	5	4	5	5	4
浸水	15	15	8	8	18	11	9	6	15	15
推進器障害	1	0	0	0	0	0	1	0	0	4
舵障害	12	16	8	13	23	10	12	11	13	6
機関故障	35	51	47	35	36	43	37	32	37	36
火災	12	6	4	9	8	7	6	10	7	15
爆発	5	4	5	4	4	5	4	7	3	0
行方不明	0	0	0	0	0	0	0	0	3	1
その他	11	20	15	17	11	11	13	11	24	28
(運航阻害)										(8)
(安全阻害)										(16)
計	273	303	250	287	298	255	248	218	261	261

第 - 26 図 外国船舶の海難原因別海難船舶隻数の推移

(単位：隻)



		H4	H5	H6	H7	H8	H9	H10	H11	H12	H13
運航の過誤	操船不適切	73	73	56	91	87	61	62	58	73	71
	見張不十分	51	52	44	60	49	49	46	37	40	46
	船位不確認	21	14	13	14	16	14	14	6	11	14
	避難時期不適	3	4	3	3	7	6	7	4	1	6
	気象海象不注意	7	8	6	10	9	10	14	15	19	4
	船体機器整備不良	4	2	1	1	1	1	2	1	1	2
	水路調査不十分	1	6	3	3	2	4	4	3	8	4
	居眠運航	3	1	4	0	2	1	2	1	2	0
	その他の運航の過誤	20	15	15	20	17	20	17	14	11	14
	機関取扱不良	24	33	31	23	33	32	26	19	23	29
積載不良	2	2	6	3	3	0	2	2	5	2	
火気可燃物取扱不良	11	8	2	2	7	6	5	2	5	4	
老朽衰耗等	17	33	27	25	22	20	23	22	27	25	
不可抗力	25	37	23	25	29	21	19	27	27	25	
その他	11	15	16	7	14	10	5	7	8	15	
計		273	303	250	287	298	255	248	218	261	261

第 - 27 図 総トン数1,000トン以上の海難船舶の割合の推移

