

平成14年における 海難及び人身事故の発生と救助の状況

平成15年3月



海上保安庁警備救難部
航行安全課
救難課



平成14年における海難及び人身事故の発生と救助状況

目 次

海難発生・救助状況		頁
第 - 1 表	海難の発生状況の前年との比較 -----	1
第 - 2 表	海難の救助状況の前年との比較 -----	2
第 - 1 図	海難船舶隻数及び死亡・行方不明者数の推移 -----	3
第 - 2 図	海難の救助状況の推移-----	4
第 - 3 図	海難の用途別隻数の推移-----	5
第 - 4 図	プレジャーボートの船型別海難船舶隻数の推移-----	6
第 - 5 図	海難の海難種類別隻数の推移-----	7
第 - 6 図	海難の距岸別隻数の推移-----	8
第 - 7 図	海難に伴う死亡・行方不明者の用途別海難隻数の推移-----	9
第 - 8 図	海難に伴う死亡・行方不明者の用途別推移-----	10
第 - 9 図	海難に伴う死亡・行方不明者の海難種類別海難隻数の推移-----	11
第 - 10 図	海難に伴う死亡・行方不明者の海難原因別海難隻数の推移-----	12
第 - 11 図	海難に伴う負傷者数の用途別推移-----	13
第 - 12 図	海難に伴う負傷者数の海難種類別推移-----	14
第 - 13 図	用途別・海難種類別船舶海難発生状況(平成14年)-----	15
第 - 14 図	用途別・海難原因別船舶海難発生状況(平成14年)-----	16
第 - 15 図	用途別・海難原因別交通海難(衝突・乗揚)発生状況(平成14年)-----	17
第 - 16 図	貨物船の海難種類別海難船舶隻数の推移-----	18
第 - 17 図	漁船の海難種類別海難船舶隻数の推移-----	19
第 - 18 図	遊漁船の海難種類別海難船舶隻数の推移-----	20
第 - 19 図	プレジャーボートの海難種類別海難船舶隻数の推移-----	21
第 - 20 図	貨物船の海難原因別海難船舶隻数の推移-----	22
第 - 21 図	漁船の海難原因別海難船舶隻数の推移-----	23
第 - 22 図	遊漁船の海難原因別海難船舶隻数の推移-----	24
第 - 23 図	プレジャーボートの海難原因別海難船舶隻数の推移-----	25
第 - 24 図	外国船舶の海難船舶隻数及び死亡・行方不明者数の推移-----	26
第 - 25 図	外国船舶の海難種類別海難船舶隻数の推移-----	27
第 - 26 図	外国船舶の海難原因別海難船舶隻数の推移-----	28
第 - 27 図	総トン数1,000トン以上の海難船舶の割合の推移-----	29

人身事故発生・救助状況

第 - 1 表	人身事故発生状況の前年との比較	30
第 - 2 表	人身事故救助状況の前年との比較	31
第 - 3 表	用途別・事故内容別乗船者の人身事故の発生状況（平成14年）	32
第 - 1 図	海難によらない乗船者の人身事故者数及び死亡・行方不明者数の推移	33
第 - 2 図	海難によらない乗船者の人身事故種類別発生状況の推移	34
第 - 3 図	マリンレジャーに伴う海浜事故による事故者数及び死亡・行方不明者数の推移	35
第 - 4 図	マリンレジャーに伴う海浜事故種類別発生状況の推移	36
第 - 5 図	マリンレジャーに伴う海浜事故の年齢別構成	37
第 - 6 図	釣り中の事故者のライフジャケット着用・未着用による生存率（平成14年）	38
第 - 7 図	マリンレジャーに伴う海浜事故の内容別事故形態（平成14年）	39
第 - 8 図	マリンレジャーに伴う海浜事故の内容別事故原因（平成14年）	40
第 - 9 図	マリンレジャーに伴わない海浜事故による事故者数及び死亡・行方不明者数の推移	41
第 - 10 図	マリンレジャーに伴わない海浜事故種類別発生状況の推移	42

第 - 1 表 海難の発生状況の前年との比較

1. 総数

	平成13年	平成14年	増減
海難船舶隻数(隻)	2,710 (0)	2,693 (4)	17 4
延総トン数(総トン)	2,224,898 (0)	2,924,645 (512,667)	699,747 512,667
死亡・行方不明者(人)	152 (0)	165 (0)	13 0

注：()内は10万トン以上の船舶に係る数値で内数

2. 用途別

(単位：隻・人)

	平成13年	平成14年	増減
貨物船	隻 (人) 334 (43)	369 (42)	35 1
タンカー	隻 (人) 121 (0)	126 (1)	5 1
旅客船	隻 (人) 49 (1)	64 (2)	15 1
漁船	隻 (人) 856 (76)	921 (82)	65 6
遊漁船	隻 (人) 111 (0)	125 (0)	14 0
プレジャーボート	隻 (人) 1,031 (21)	867 (28)	164 7
その他	隻 (人) 208 (11)	221 (10)	13 1
計	隻 (人) 2,710 (152)	2,693 (165)	17 13

上段：海難船舶隻数 下段()内：死亡・行方不明者数

(参考)用途の「その他」の船舶とは、曳船、台船、作業船等をいう。

3. 海難種類別

(単位：隻・人)

	平成13年	平成14年	増減
衝突	隻 (人) 1,008 (45)	1,016 (46)	8 1
乗揚	隻 (人) 351 (7)	352 (6)	1 1
転覆	隻 (人) 158 (34)	139 (49)	19 15
浸水	隻 (人) 171 (11)	133 (16)	38 5
推進器障害	隻 (人) 153 (3)	165 (11)	12 8
舵故障	隻 (人) 28 (0)	39 (0)	11 0
機関故障	隻 (人) 339 (4)	230 (0)	109 4
火災	隻 (人) 110 (4)	102 (3)	8 1
爆発	隻 (人) 4 (0)	5 (1)	1 1
行方不明	隻 (人) 2 (34)	2 (27)	0 7
運航障害	隻 (人) 267 (0)	259 (1)	8 1
安全障害	隻 (人) 60 (0)	62 (4)	2 4
その他	隻 (人) 59 (10)	189 (1)	130 9
計	隻 (人) 2,710 (152)	2,693 (165)	17 13

上段：海難船舶隻数 下段()内：死亡・行方不明者数
 (参考)運航障害とは、バッテリー過放電、燃料欠乏、ろ・かい喪失及び無人漂流をいい、安全障害とは、転覆に至らない船体傾斜、走錨及び荒天難航をいう。

第 - 2 表 海難の救助状況の前年との比較

1. 船舶

(隻)

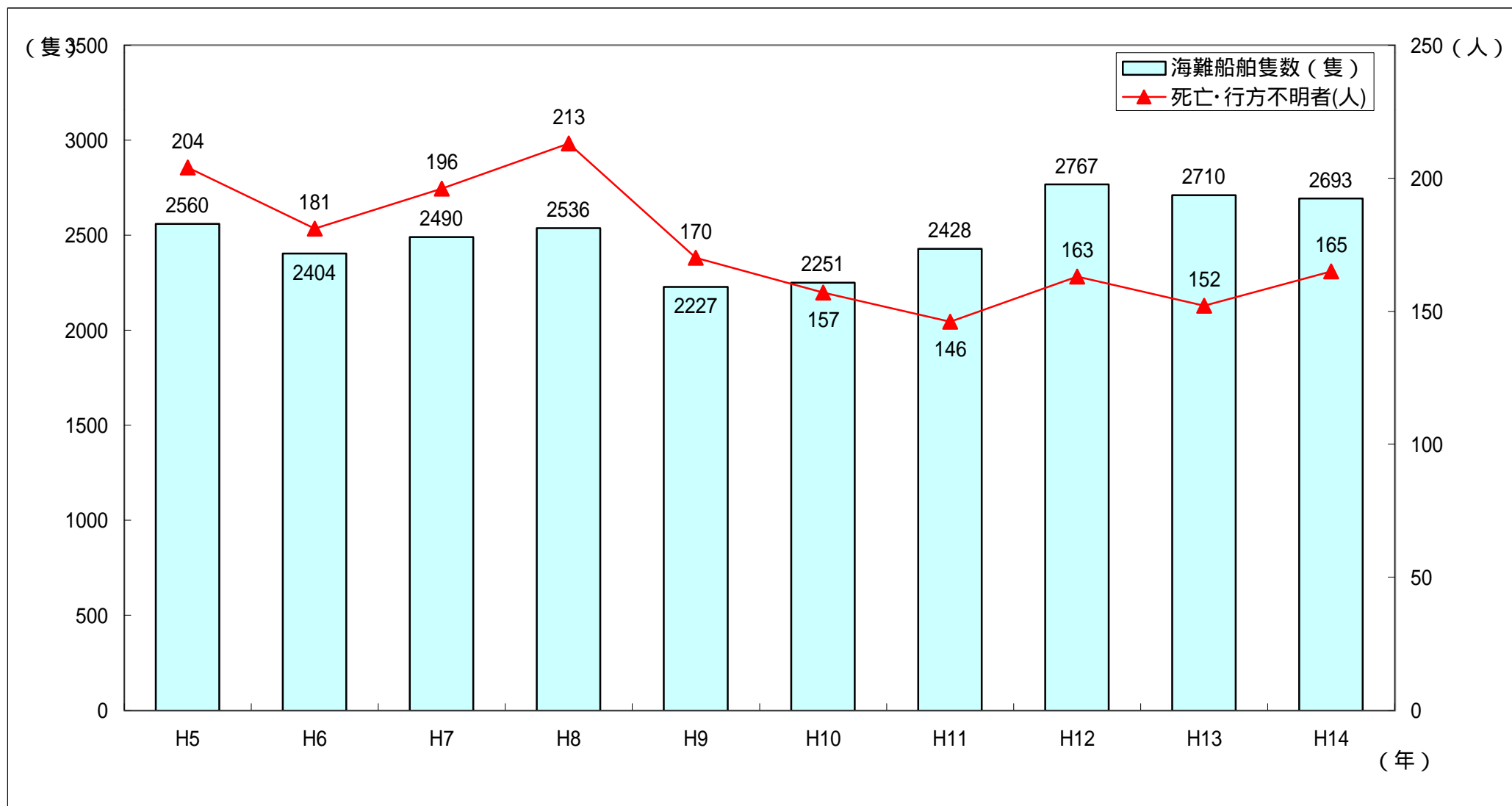
		平成13年	平成14年	増減
海難船舶隻数		2,710	2,693	17
救 助	当庁救助	535	494	41
	当庁以外救助	1,002	987	15
	計	1,537	1,481	56
自力入港		934	977	43
全 損		239	235	4
当庁関与		1,733	1,734	1

2. 乗船者

(人)

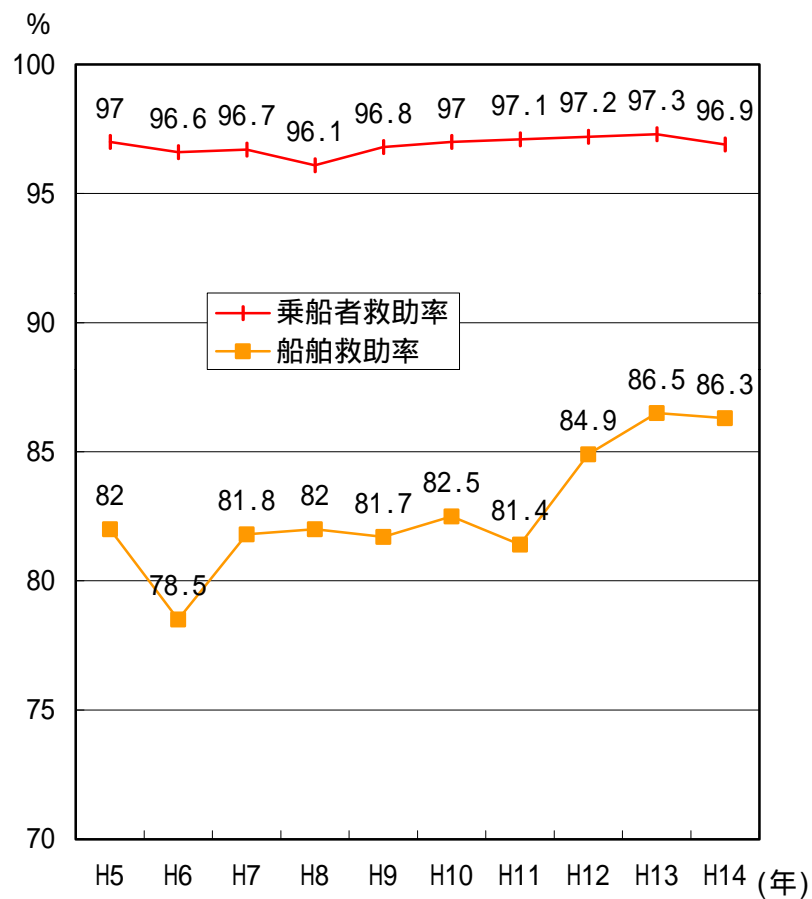
		平成13年	平成14年	増減
海難船舶乗船者数		13,238	16,256	3,018
救 助	当庁救助	2,215	1,651	564
	当庁以外救助	3,281	3,566	285
	計	5,496	5,217	279
自力救助		7,590	10,874	3,284
死亡・行方不明		152	165	13
当庁関与		7,221	10,821	3,600

第 - 1 図 海難船舶隻数及び死亡・行方不明者数の推移

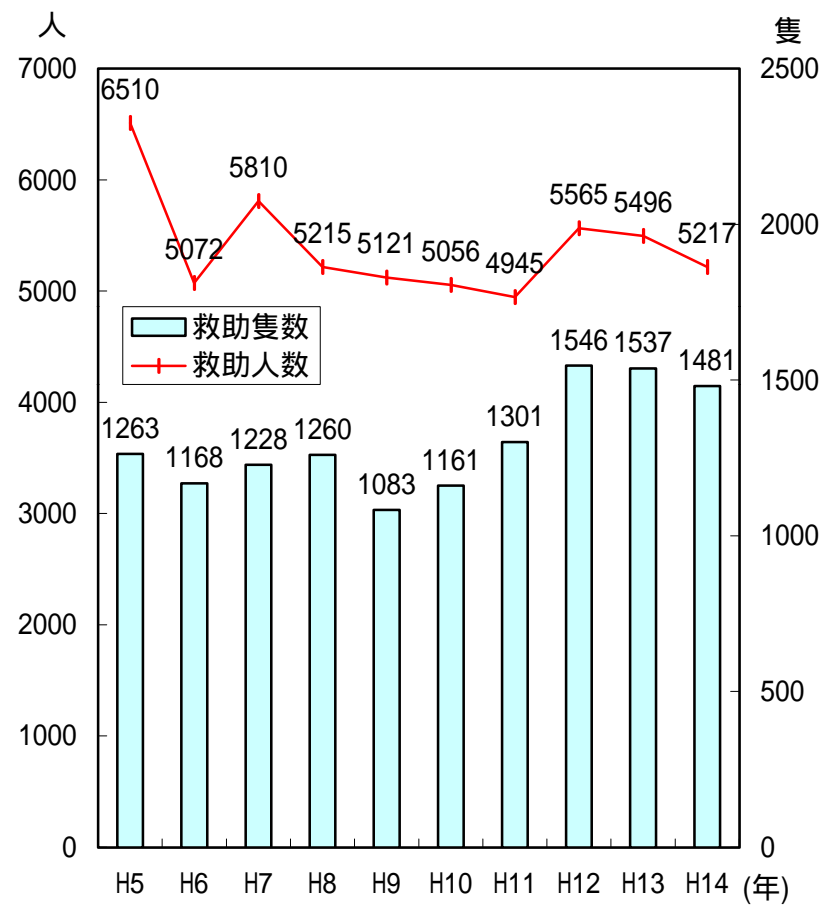


第 - 2 図 海難の救助状況の推移

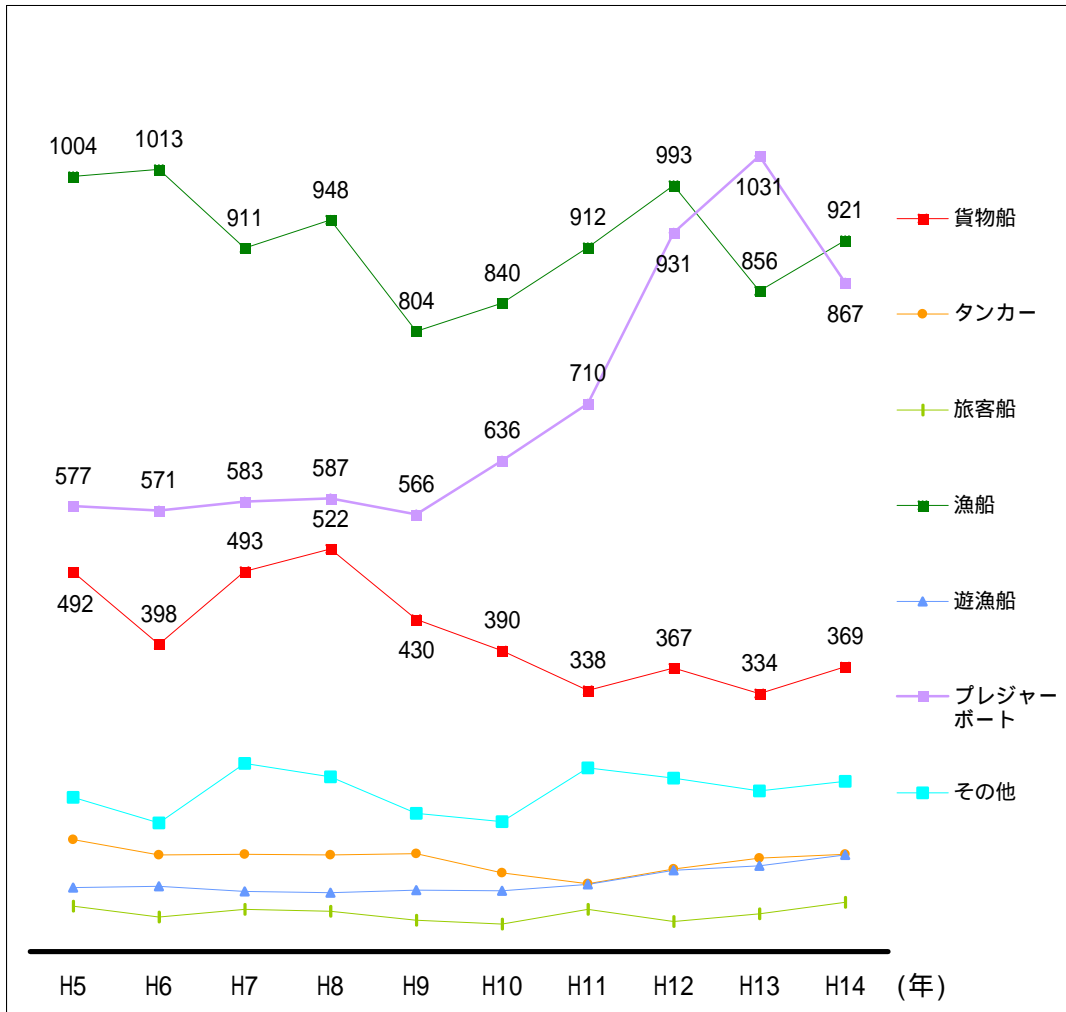
救助率の推移



救助隻数及び救助人数の推移

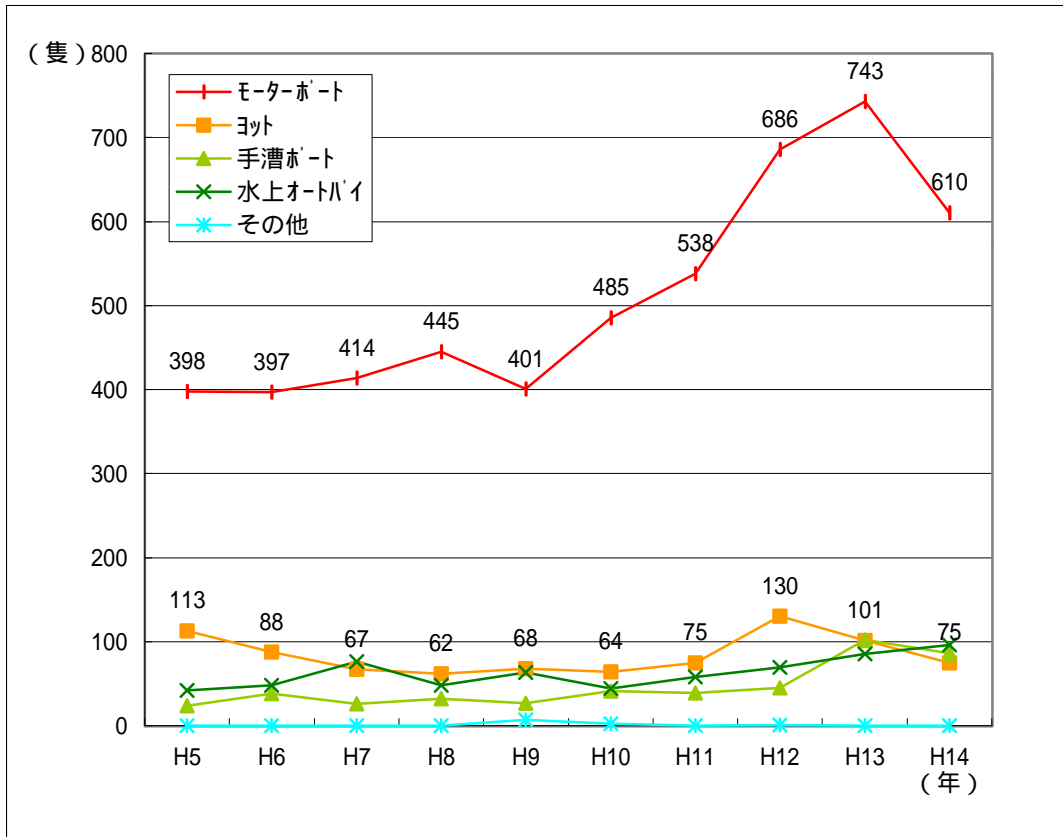


第 - 3 図 海難の用途別隻数の推移



	(単位: 隻)									
	H5	H6	H7	H8	H9	H10	H11	H12	H13	H14
貨物船	492	398	493	522	430	390	338	367	334	369
タンカー	145	125	126	125	127	102	88	107	121	126
旅客船	59	45	55	52	41	36	55	39	49	64
漁船	1004	1013	911	948	804	840	912	993	856	921
遊漁船	83	85	78	76	80	79	87	105	111	125
プレジャーボート	577	571	583	587	566	636	710	931	1031	867
その他	200	167	244	226	179	168	238	225	208	221
計	2560	2404	2490	2536	2227	2251	2428	2767	2710	2693

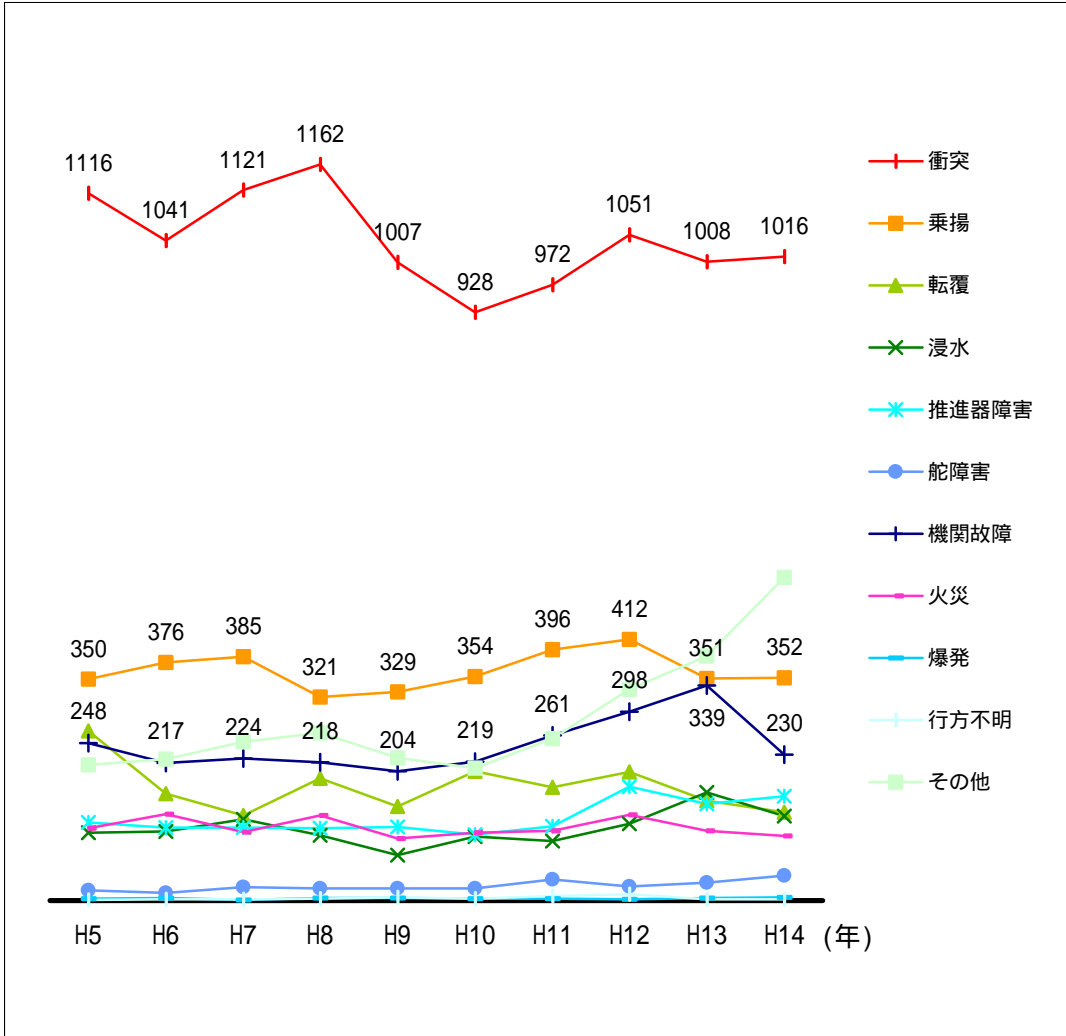
第 - 4 図 プレジャーボートの船型別隻数の推移



(単位：隻)

	H5	H6	H7	H8	H9	H10	H11	H12	H13	H14
モーターボート	398	397	414	445	401	485	538	686	743	610
ヨット	113	88	67	62	68	64	75	130	101	75
手漕ボート	24	38	26	32	27	41	39	45	102	86
水上オートバイ	42	48	76	48	63	44	58	69	85	96
その他	0	0	0	0	7	2	0	1	0	0
合計	577	571	583	587	566	636	710	931	1031	867

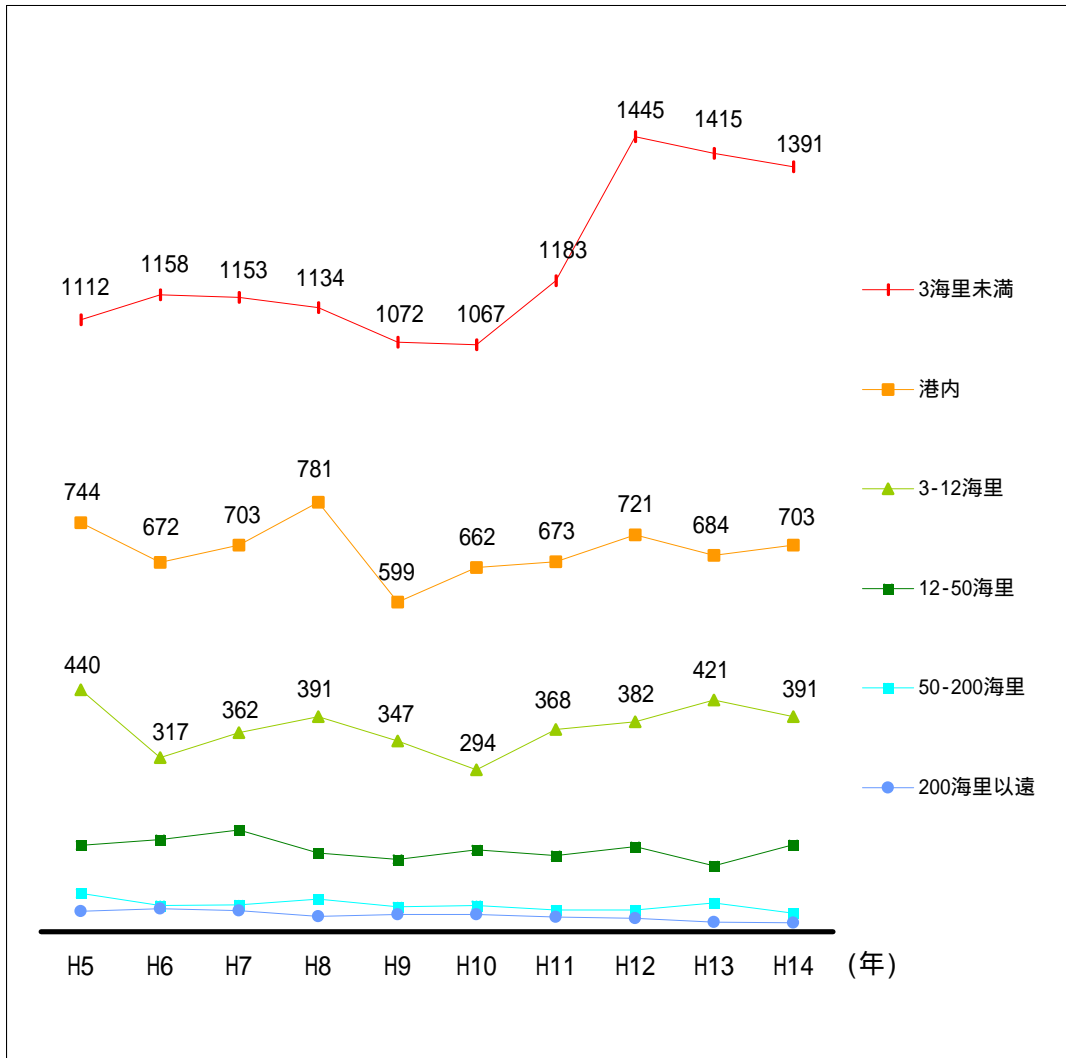
第 - 5 図 海難の海難種類別隻数の推移



(単位: 隻)

	H5	H6	H7	H8	H9	H10	H11	H12	H13	H14
衝突	1116	1041	1121	1162	1007	928	972	1051	1008	1016
乗揚	350	376	385	321	329	354	396	412	351	352
転覆	268	169	134	193	148	204	179	203	158	139
浸水	107	109	128	103	72	101	94	121	171	133
推進器障害	123	115	115	114	116	104	117	180	153	165
舵障害	16	12	21	19	19	19	33	22	28	39
機関故障	248	217	224	218	204	219	261	298	339	230
火災	114	136	108	134	98	107	110	135	110	102
爆発	3	4	1	4	4	3	3	2	4	5
行方不明	1	2	2	3	5	3	7	10	2	2
その他	214	223	251	265	225	209	256	333	386	510
(運航阻害)									(267)	(259)
(安全阻害)									(60)	(62)
計	2560	2404	2490	2536	2227	2251	2428	2767	2710	2693

第 - 6 図 海難の距岸別隻数の推移

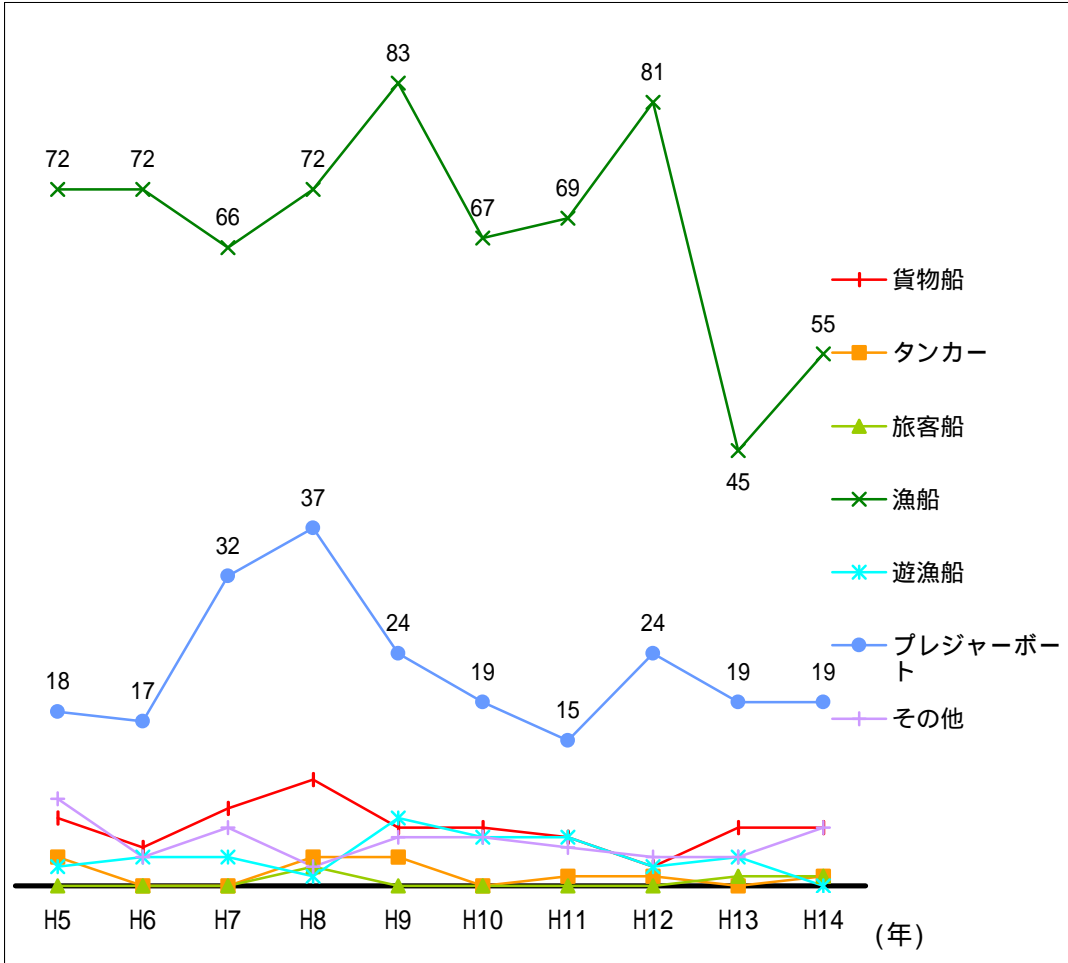


(単位：隻)

	H5	H6	H7	H8	H9	H10	H11	H12	H13	H14
港内	744	672	703	781	599	662	673	721	684	703
3海里未満	1112	1158	1153	1134	1072	1067	1183	1445	1415	1391
3-12海里	440	317	362	391	347	294	368	382	421	391
12-50海里	157	167	185	143	132	149	138	155	120	158
50-200海里	70	48	49	59	45	48	39	39	52	34
200海里以遠	37	42	38	28	32	31	27	25	18	16
計	2560	2404	2490	2536	2227	2251	2428	2767	2710	2693

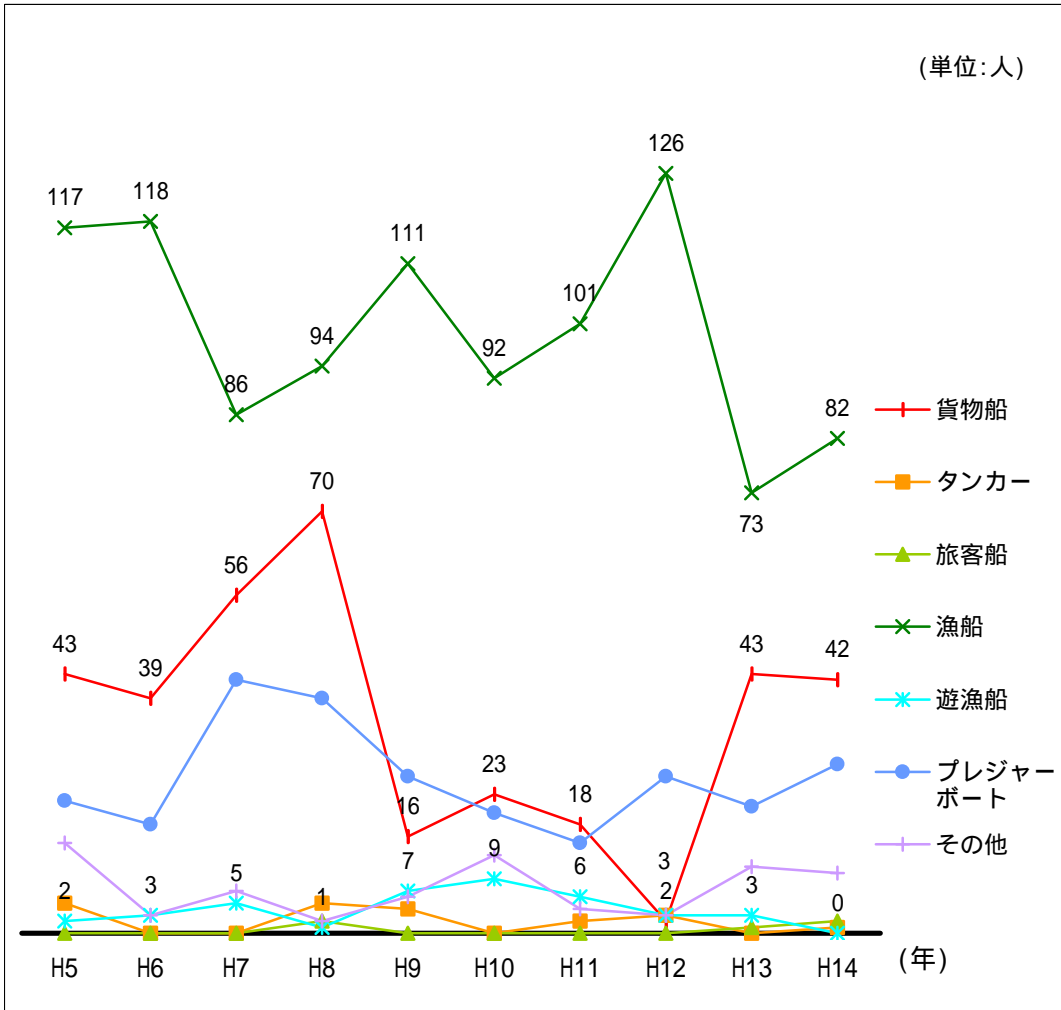
第 - 7 図 海難に伴う死亡・行方不明者の船舶用途別海難船舶隻数の推移

(単位：隻)



	H5	H6	H7	H8	H9	H10	H11	H12	H13	H14
貨物船	7	4	8	11	6	6	5	2	6	6
タンカー	3	0	0	3	3	0	1	1	0	1
旅客船	0	0	0	2	0	0	0	0	1	1
漁船	72	72	66	72	83	67	69	81	45	55
遊漁船	2	3	3	1	7	5	5	2	3	0
プレジャーボート	18	17	32	37	24	19	15	24	19	19
その他	9	3	6	2	5	5	4	3	3	6
計	111	99	115	128	128	102	99	113	77	88

第 - 8 図 海難に伴う死亡・行方不明者の船舶用途別推移

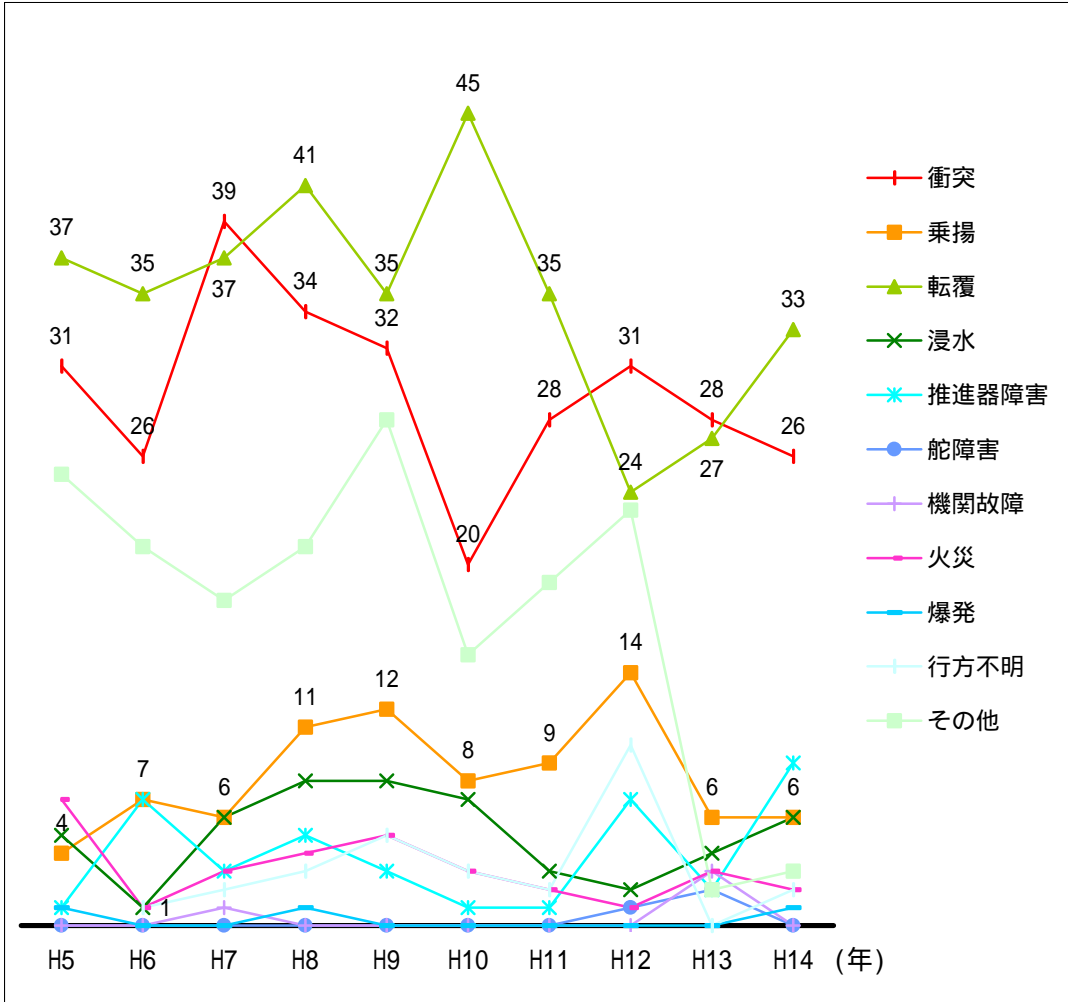


(単位:人)

	H5	H6	H7	H8	H9	H10	H11	H12	H13	H14
貨物船	43	39	56	70	16	23	18	2	43	42
タンカー	5	0	0	5	4	0	2	3	0	1
旅客船	0	0	0	2	0	0	0	0	1	2
漁船	117	118	86	94	111	92	101	126	73	82
遊漁船	2	3	5	1	7	9	6	3	3	0
プレジャーボート	22	18	42	39	26	20	15	26	21	28
その他	15	3	7	2	6	13	4	3	11	10
計	204	181	196	213	170	157	146	163	152	165

第 9 図 海難に伴う死亡・行方不明者の海難種類別海難船舶隻数の推移

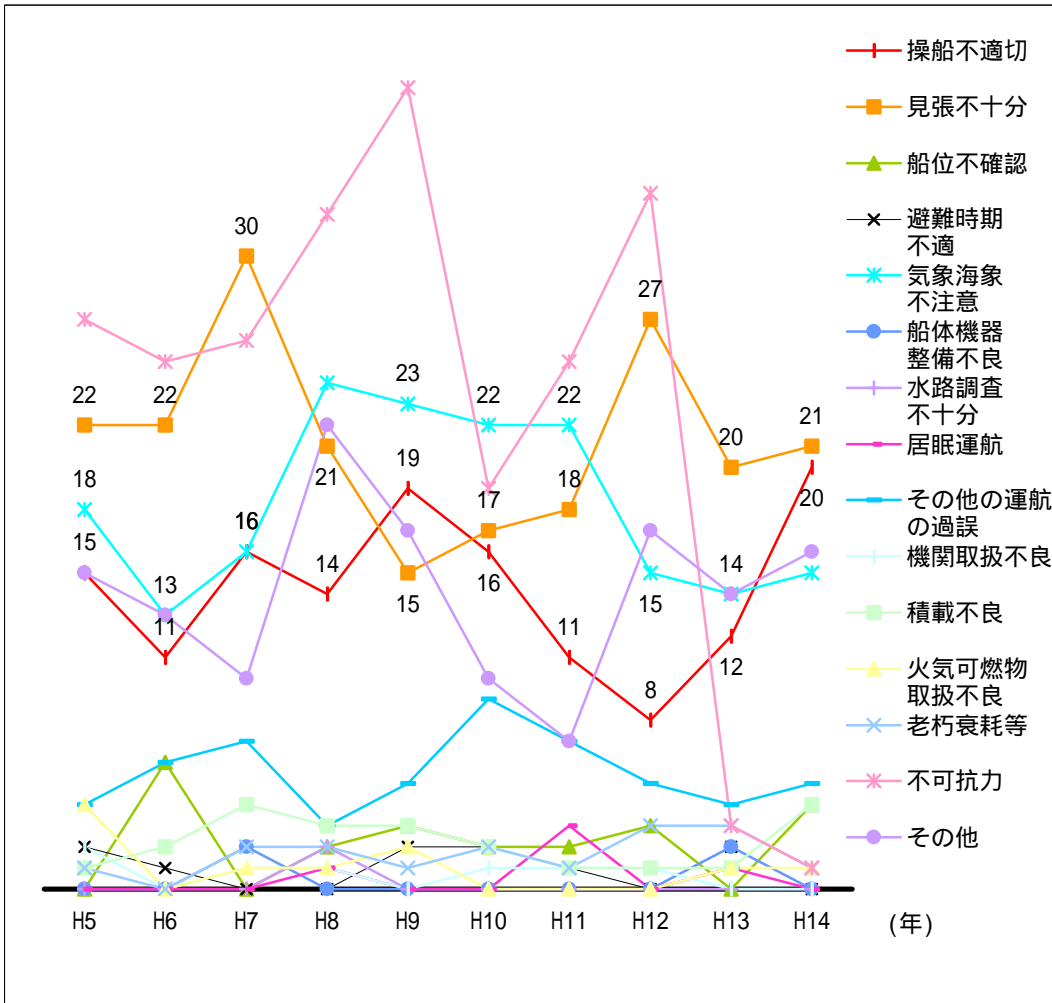
(単位：隻)



	H5	H6	H7	H8	H9	H10	H11	H12	H13	H14
衝突	31	26	39	34	32	20	28	31	28	26
乗揚	4	7	6	11	12	8	9	14	6	6
転覆	37	35	37	41	35	45	35	24	27	33
浸水	5	1	6	8	8	7	3	2	4	6
推進器障害	1	7	3	5	3	1	1	7	2	9
舵障害	0	0	0	0	0	0	0	1	2	0
機関故障	0	0	1	0	0	0	0	0	3	0
火災	7	1	3	4	5	3	2	1	3	2
爆発	1	0	0	1	0	0	0	0	0	1
行方不明	0	1	2	3	5	3	2	10	0	2
その他	25	21	18	21	28	15	19	23	2	3
(運航障害)									(0)	(1)
(安全障害)									(2)	(1)
計	111	99	115	128	128	102	99	113	77	88

第 - 10 図 海難に伴う死亡・行方不明者の海難原因別海難船舶隻数の推移

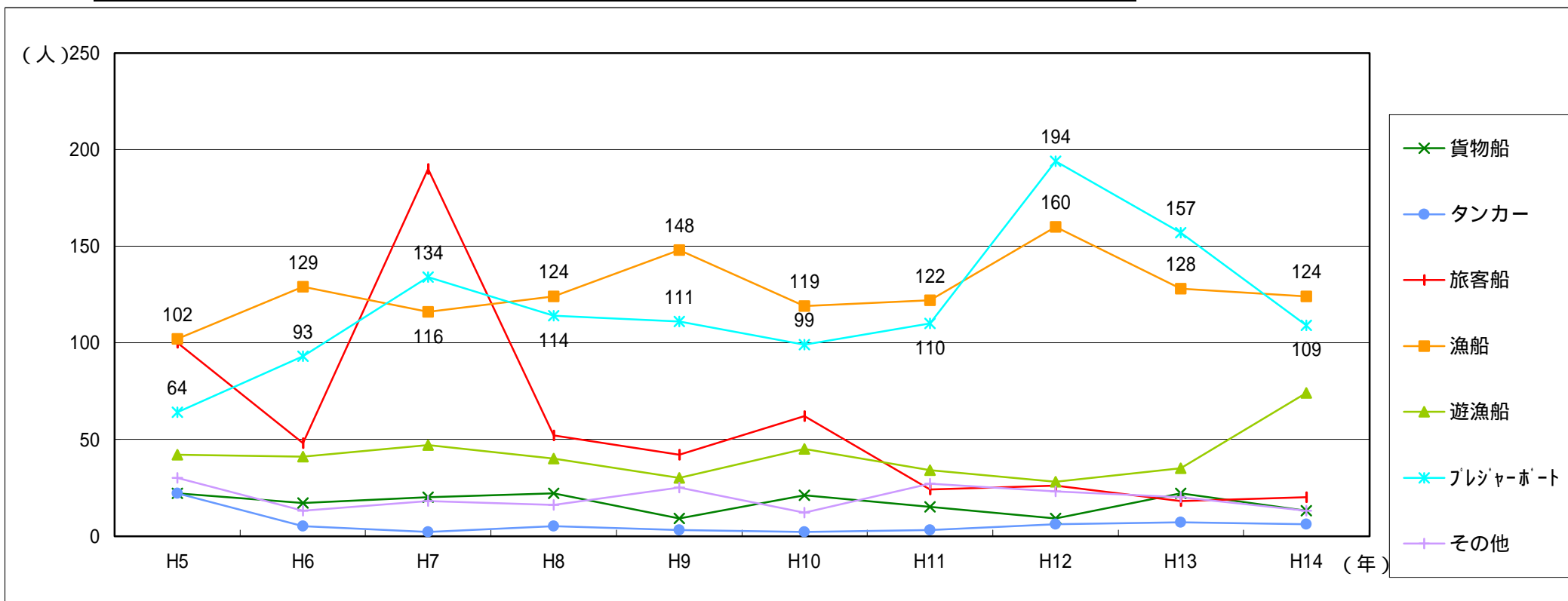
(単位：隻)



		H5	H6	H7	H8	H9	H10	H11	H12	H13	H14
運航の過誤	操船不適切	15	11	16	14	19	16	11	8	12	20
	見張り不十分	22	22	30	21	15	17	18	27	20	21
	船位不確認	0	6	0	2	3	2	2	3	0	4
	避難時期不適	2	1	0	0	2	2	1	0	2	0
	気象海象不注意	18	13	16	24	23	22	22	15	14	15
	船体機器整備不良	0	0	2	0	0	0	0	0	2	0
	水路調査不十分	0	0	0	2	0	0	0	0	0	0
	居眠運航	0	0	0	1	0	0	3	0	1	0
	その他の運航の過誤	4	6	7	3	5	9	7	5	4	5
	機関取扱不良	2	0	1	1	0	1	1	1	1	0
積載不良	1	2	4	3	3	2	1	1	1	4	
火気可燃物取扱不良	4	0	1	1	2	0	0	0	1	1	
老朽衰耗等	1	0	2	2	1	2	1	3	3	1	
不可抗力	27	25	26	32	38	19	25	33	3	1	
その他	15	13	10	22	17	10	7	17	14	16	
計	111	99	115	128	128	102	99	113	77	88	

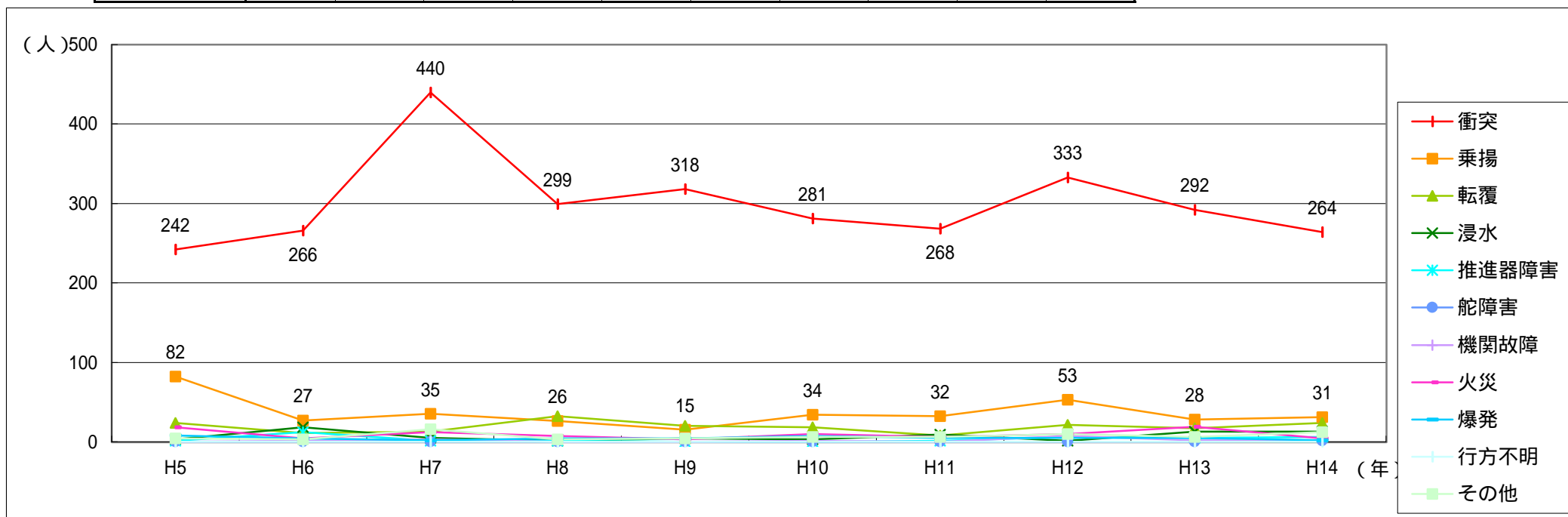
第 - 1 1 図 海難に伴う負傷者数の船舶用途別推移

	H5	H6	H7	H8	H9	H10	H11	H12	H13	H14
貨物船	22	17	20	22	9	21	15	9	22	13
タンカー	22	5	2	5	3	2	3	6	7	6
旅客船	100	48	190	52	42	62	24	26	18	20
漁船	102	129	116	124	148	119	122	160	128	124
遊漁船	42	41	47	40	30	45	34	28	35	74
プレジャーボート	64	93	134	114	111	99	110	194	157	109
その他	30	13	18	16	25	12	27	23	20	13
合計	382	346	527	373	368	360	335	446	387	359

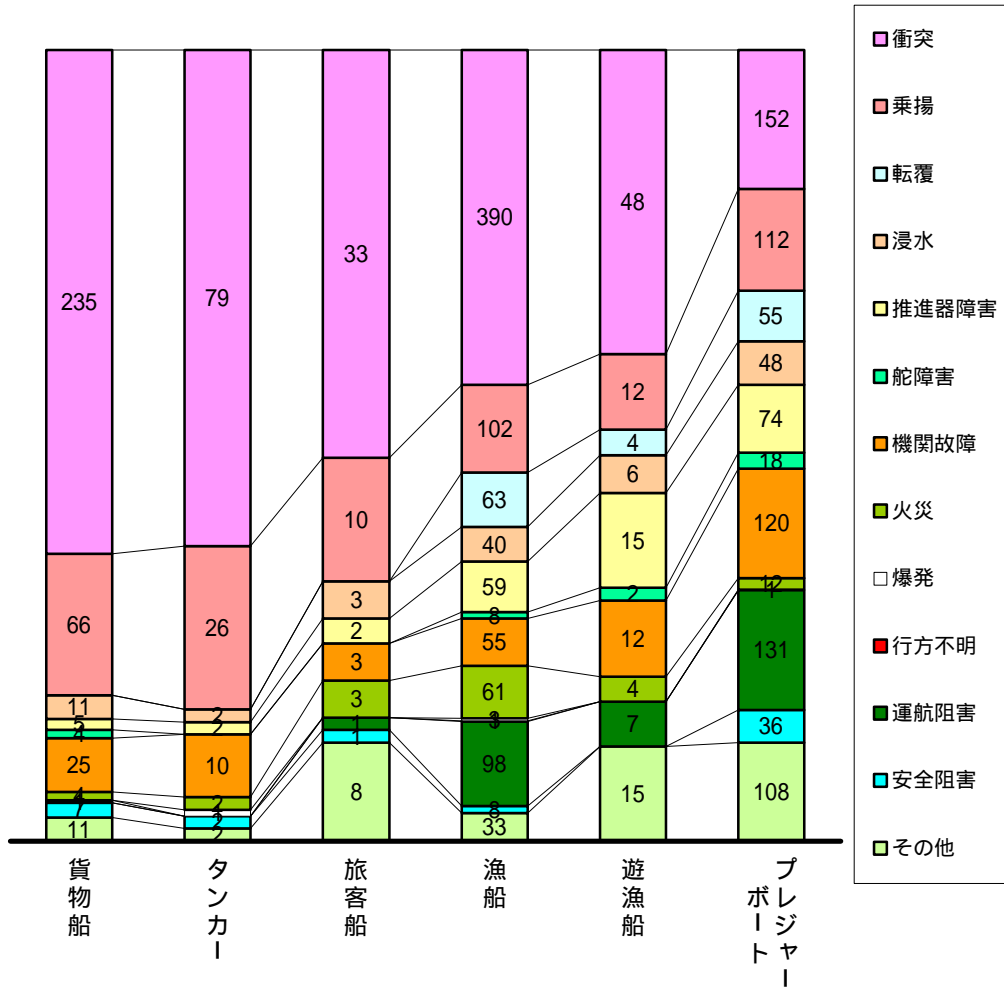


第 - 1 2 図 海難に伴う負傷者数の海難種類別推移

	H5	H6	H7	H8	H9	H10	H11	H12	H13	H14
衝突	242	266	440	299	318	281	268	333	292	264
乗揚	82	27	35	26	15	34	32	53	28	31
転覆	24	11	13	32	20	18	8	21	17	24
浸水	3	18	5	1	4	3	9	1	13	13
推進器障害	1	12	1	1	0	0	1	6	5	6
舵障害	0	0	0	0	0	0	0	0	0	1
機関故障	0	1	3	0	0	1	0	7	2	2
火災	18	4	12	7	3	10	6	10	19	4
爆発	8	4	2	4	4	7	5	5	5	2
行方不明	0	0	0	0	0	0	0	0	0	0
その他	4	3	16	3	4	6	6	10	6	12
合計	382	346	527	373	368	360	335	446	387	359



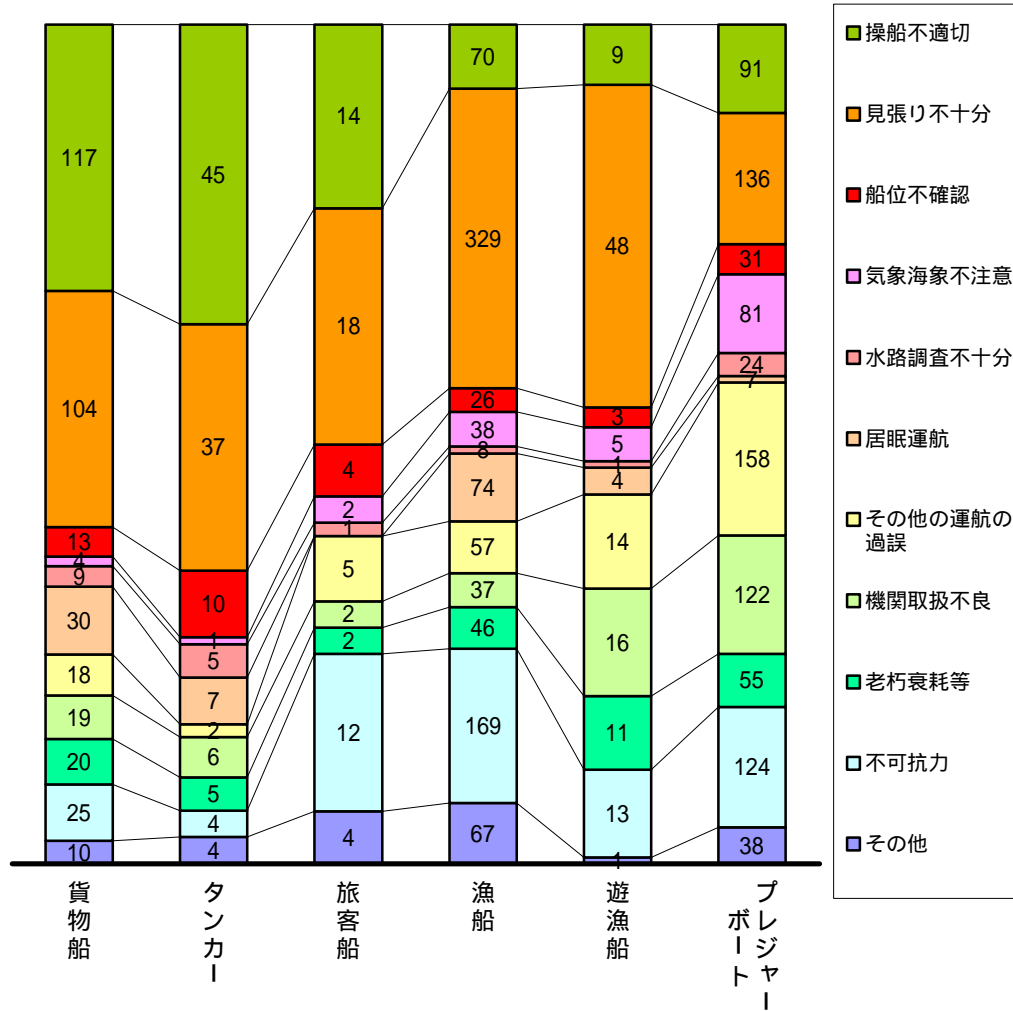
第 - 1 3 図 船舶用途別・海難種類別船舶海難発生状況(平成14年)



(単位：隻)

	貨物船	タンカー	旅客船	漁船	遊漁船	プレジャーボート	その他	計
衝突	235	79	33	390	48	152	79	1016
乗揚	66	26	10	102	12	112	24	352
転覆	0	0	0	63	4	55	17	139
浸水	11	2	3	40	6	48	23	133
推進器障害	5	2	2	59	15	74	8	165
舵障害	4	0	0	8	2	18	7	39
機関故障	25	10	3	55	12	120	5	230
火災	4	2	3	61	4	12	16	102
爆発	0	1	0	3	0	1	0	5
行方不明	1	0	0	1	0	0	0	2
運航阻害	0	0	1	98	7	131	22	259
安全阻害	7	2	1	8	0	36	8	62
その他	11	2	8	33	15	108	12	189
計	369	126	64	921	125	867	221	2693

第 - 1 4 図 船舶用途別・海難原因別船舶海難発生状況(平成14年)

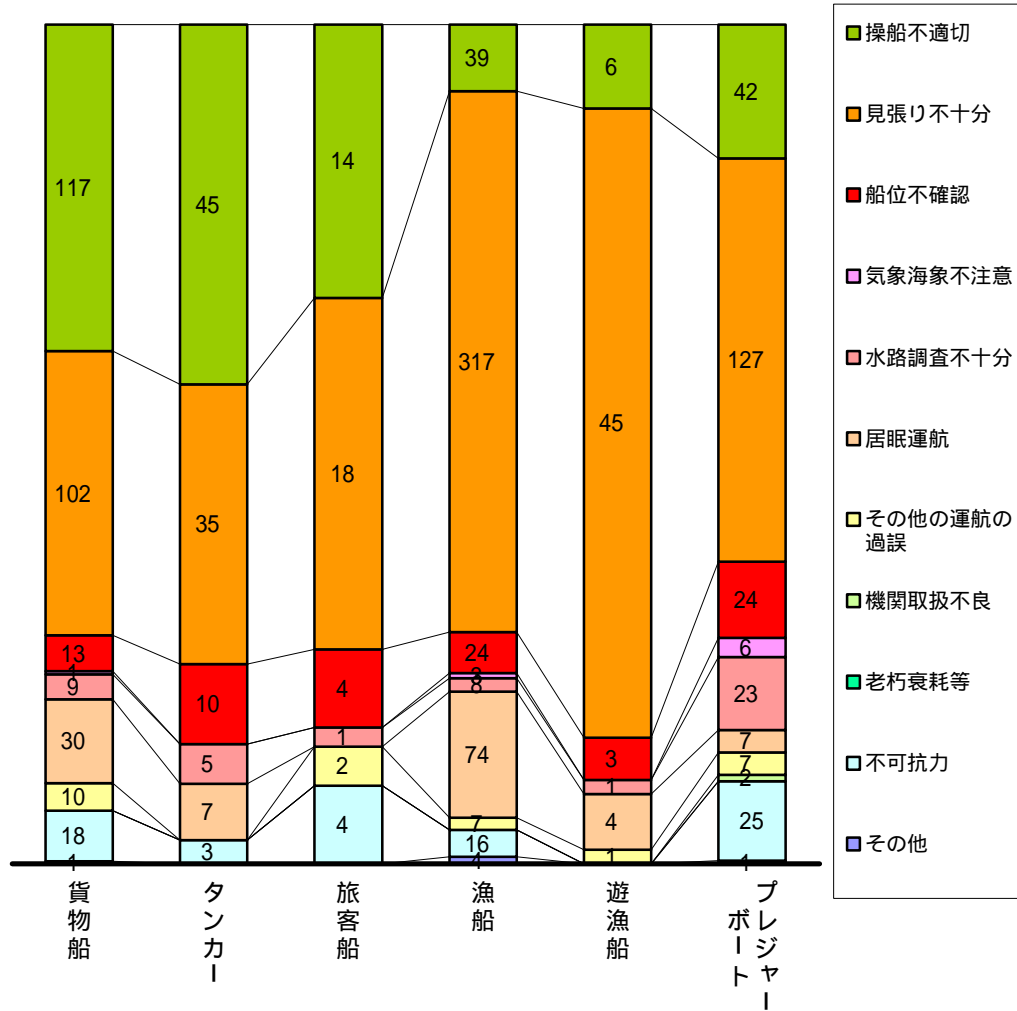


(単位：隻)

		貨物船	タンカー	旅客船	漁船	遊漁船	プレジャーボート	その他	計
運航の過誤	操船不適切	117	45	14	70	9	91	28	374
	見張り不十分	104	37	18	329	48	136	35	707
	船位不確認	13	10	4	26	3	31	9	96
	気象海象不注意	4	1	2	38	5	81	9	140
	水路調査不十分	9	5	1	8	1	24	3	51
	居眠運航	30	7	0	74	4	7	4	126
	その他の運航の過誤	18	2	5	57	14	158	22	276
機関取扱不良		19	6	2	37	16	122	7	209
老朽衰耗等		20	5	2	46	11	55	17	156
不可抗力		25	4	12	169	13	124	77	424
その他		10	4	4	67	1	38	10	134
計		369	126	64	921	125	867	221	2693

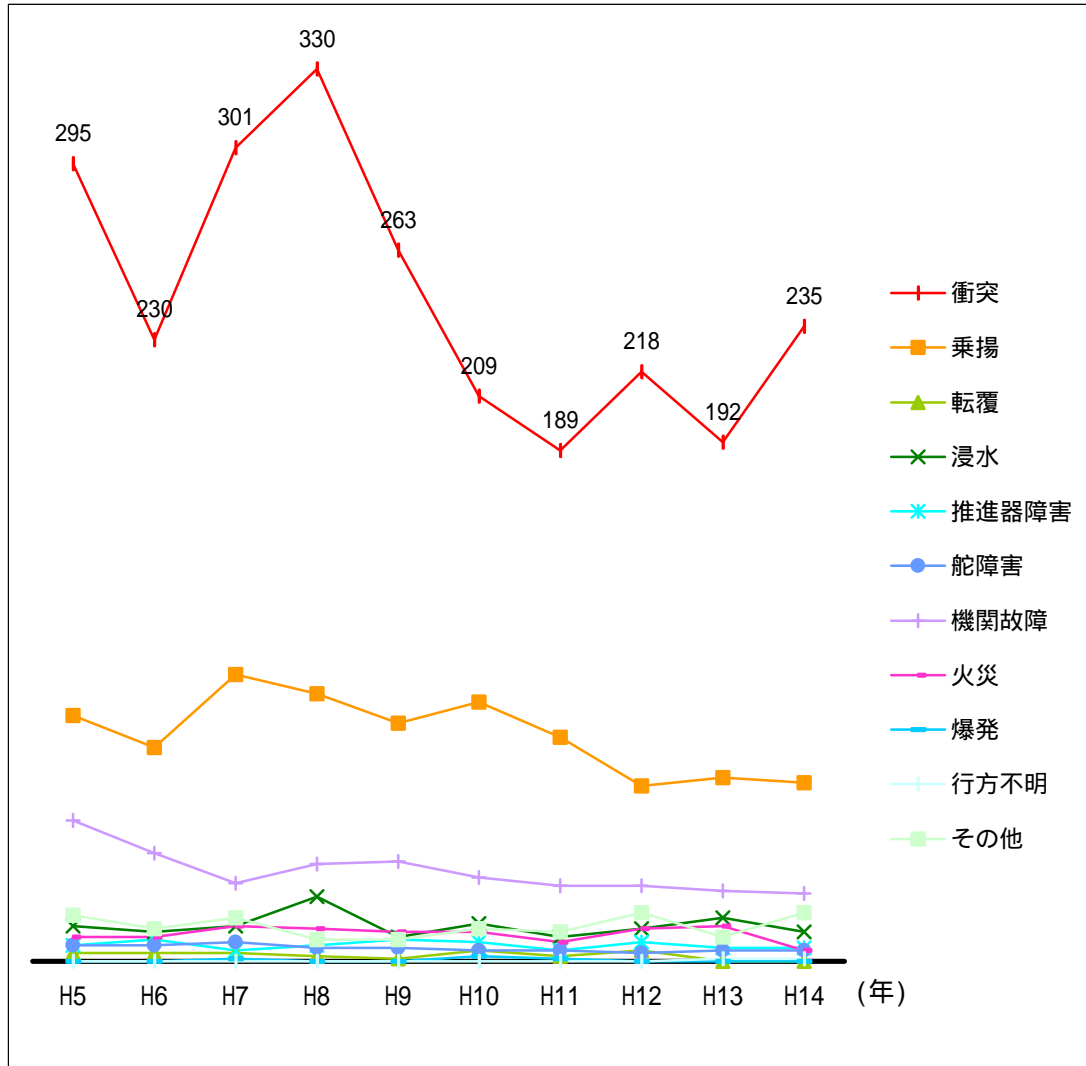
第 15 図 船舶用途別・海難原因別交通海難（衝突・乗揚）船舶海難発生状況（平成14年）

（単位：隻）



		貨物船	タンカー	旅客船	漁船	遊漁船	プレジャーボート	その他	計
運航の過誤	操船不適切	117	45	14	39	6	42	23	286
	見張り不十分	102	35	18	317	45	127	28	672
	船位不確認	13	10	4	24	3	24	8	86
	気象海象不注意	1	0	0	3	0	6	0	10
	水路調査不十分	9	5	1	8	1	23	3	50
	居眠運航	30	7	0	74	4	7	4	126
	その他の運航の過誤	10	0	2	7	1	7	2	29
機関取扱不良		0	0	0	0	0	2	0	2
老朽衰耗等		0	0	0	0	0	0	0	0
不可抗力		18	3	4	16	0	25	35	101
その他		1	0	0	4	0	1	0	6
計		301	105	43	492	60	264	103	1368

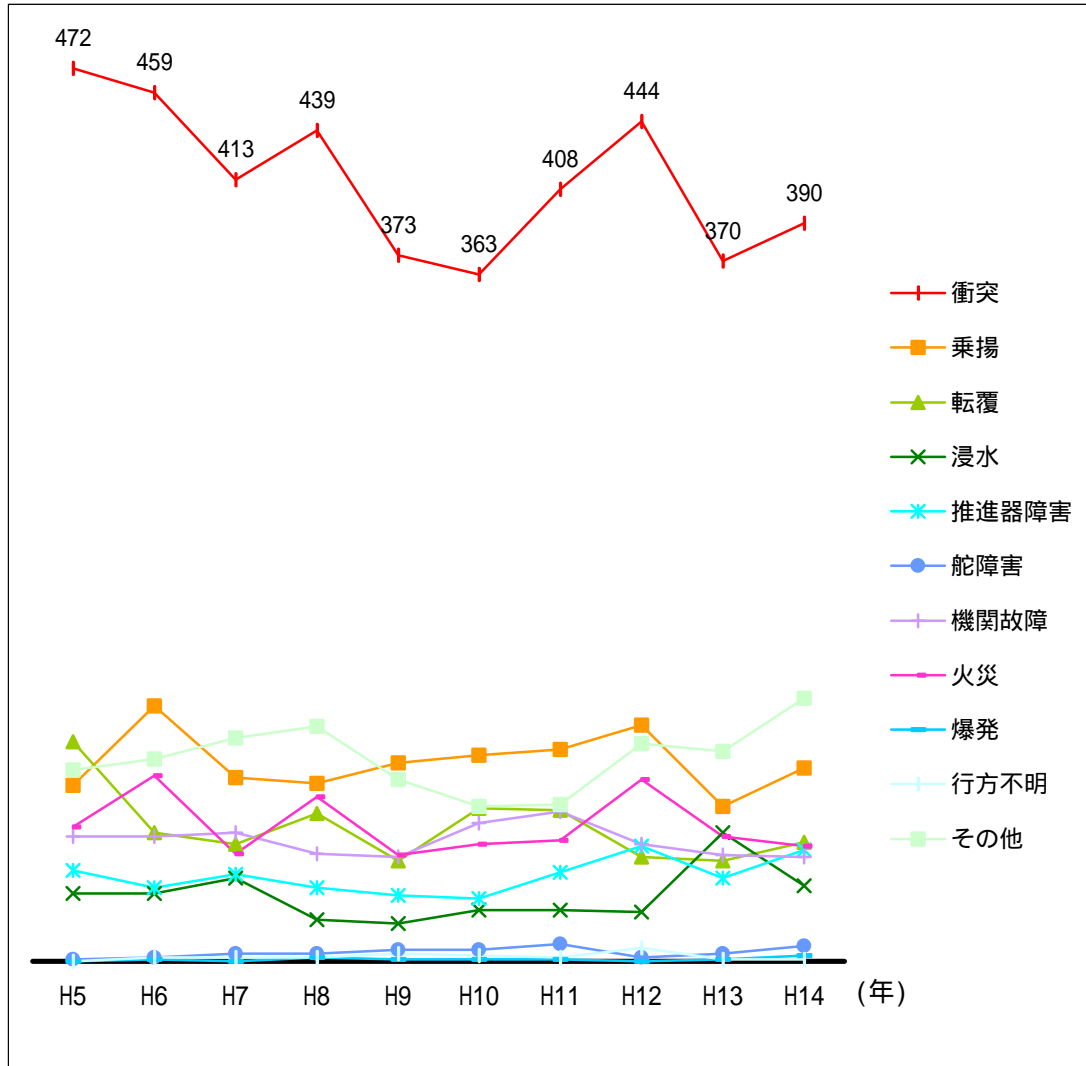
第 - 1 6 図 貨物船の海難種類別隻数の推移



	H5	H6	H7	H8	H9	H10	H11	H12	H13	H14
衝突	295	230	301	330	263	209	189	218	192	235
乗揚	91	79	106	99	88	96	83	65	68	66
転覆	3	3	3	2	1	4	2	4	0	0
浸水	13	11	13	24	9	14	9	12	16	11
推進器障害	6	8	4	6	8	7	4	7	5	5
舵障害	6	6	7	5	5	4	4	3	4	4
機関故障	52	40	29	36	37	31	28	28	26	25
火災	9	9	13	12	11	11	7	12	13	4
爆発	0	0	1	0	0	2	1	0	0	0
行方不明	0	0	0	0	0	0	0	0	1	1
その他	17	12	16	8	8	12	11	18	9	18
(運航阻害)									(1)	(0)
(安全阻害)									(8)	(7)
計	492	398	493	522	430	390	338	367	334	369

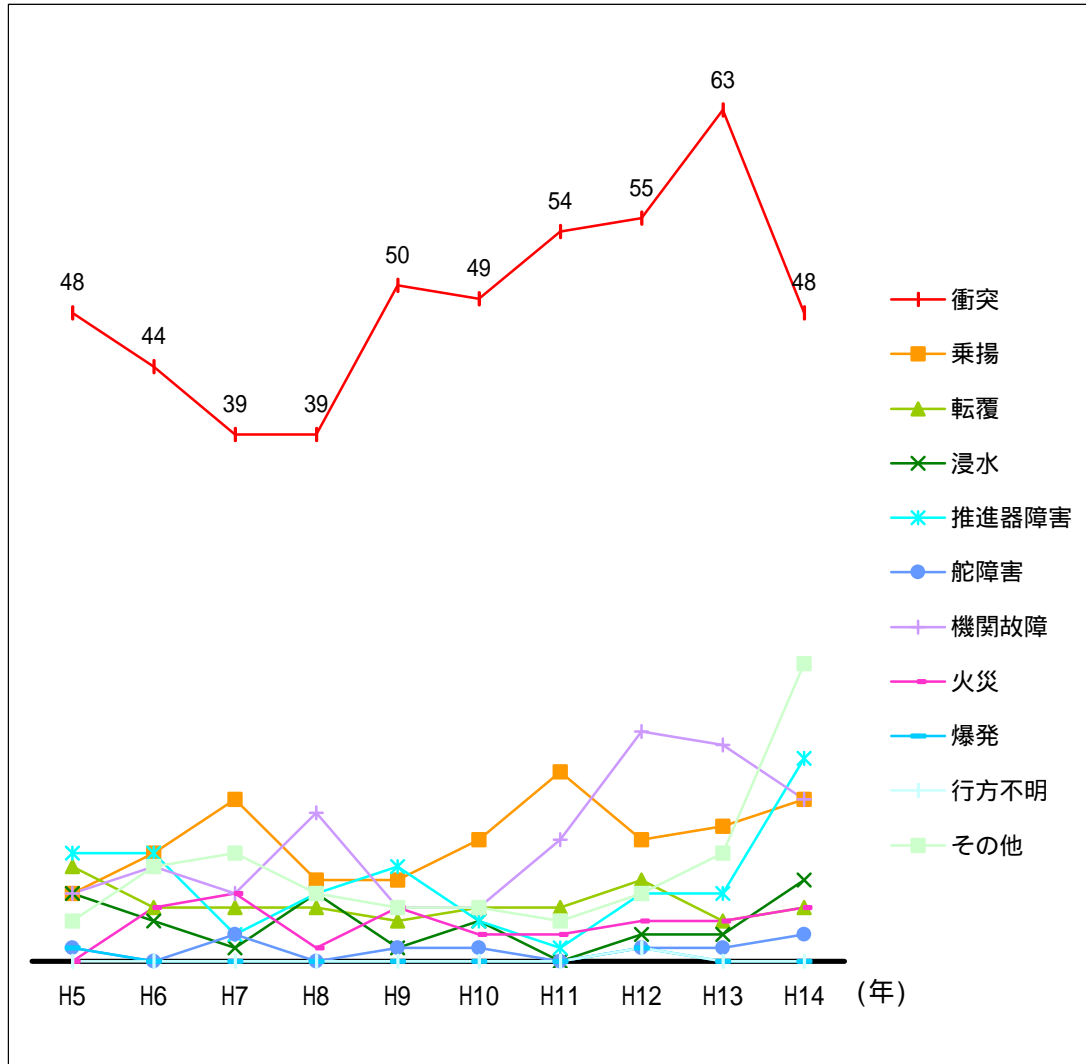
第 - 17 図 漁船の海難種類別隻数の推移

(単位：隻)



	H5	H6	H7	H8	H9	H10	H11	H12	H13	H14
衝突	472	459	413	439	373	363	408	444	370	390
乗揚	93	135	97	94	105	109	112	125	82	102
転覆	116	68	62	78	53	81	80	55	53	63
浸水	36	36	44	22	20	27	27	26	68	40
推進器障害	48	39	46	39	35	33	47	61	44	59
舵障害	1	2	4	4	6	6	9	2	4	8
機関故障	66	66	68	57	55	73	79	62	56	55
火災	71	98	57	87	56	62	64	96	66	61
爆発	0	1	0	2	1	1	1	0	1	3
行方不明	0	2	2	2	4	3	2	7	1	1
その他	101	107	118	124	96	82	83	115	111	139
(運航阻害)									(97)	(98)
(安全阻害)									(2)	(8)
計	1004	1013	911	948	804	840	912	993	856	921

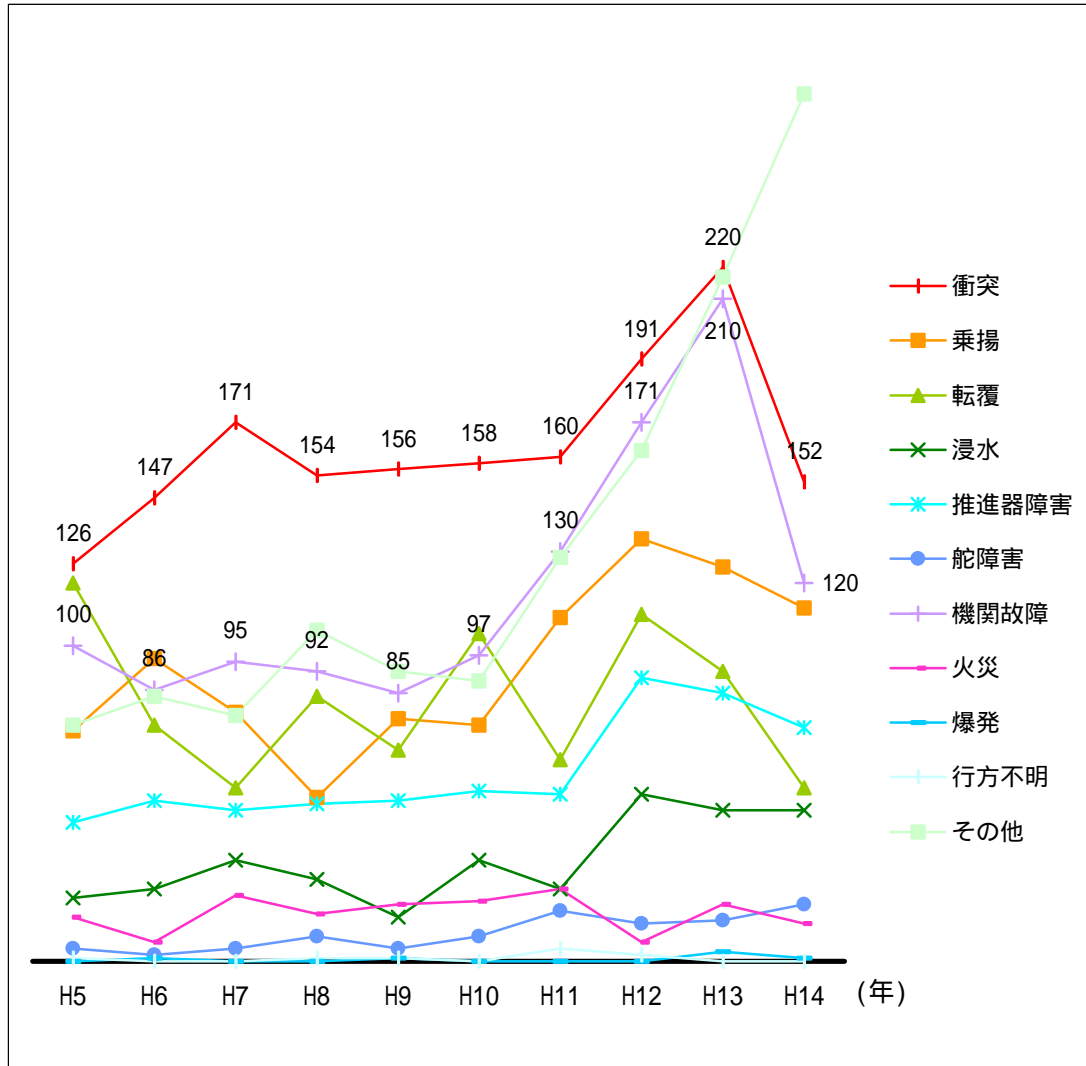
第 - 1 8 図 遊漁船の海難種類別隻数の推移



	H5	H6	H7	H8	H9	H10	H11	H12	H13	H14
衝突	48	44	39	39	50	49	54	55	63	48
乗揚	5	8	12	6	6	9	14	9	10	12
転覆	7	4	4	4	3	4	4	6	3	4
浸水	5	3	1	5	1	3	0	2	2	6
推進器障害	8	8	2	5	7	3	1	5	5	15
舵障害	1	0	2	0	1	1	0	1	1	2
機関故障	5	7	5	11	4	4	9	17	16	12
火災	0	4	5	1	4	2	2	3	3	4
爆発	1	0	0	0	0	0	0	1	0	0
行方不明	0	0	0	0	0	0	0	1	0	0
その他	3	7	8	5	4	4	3	5	8	22
(運航障害)									(5)	(7)
(安全障害)									(3)	(0)
計	83	85	78	76	80	79	87	105	111	125

第 - 19 図 プレジャーボートの海難種類別隻数の推移

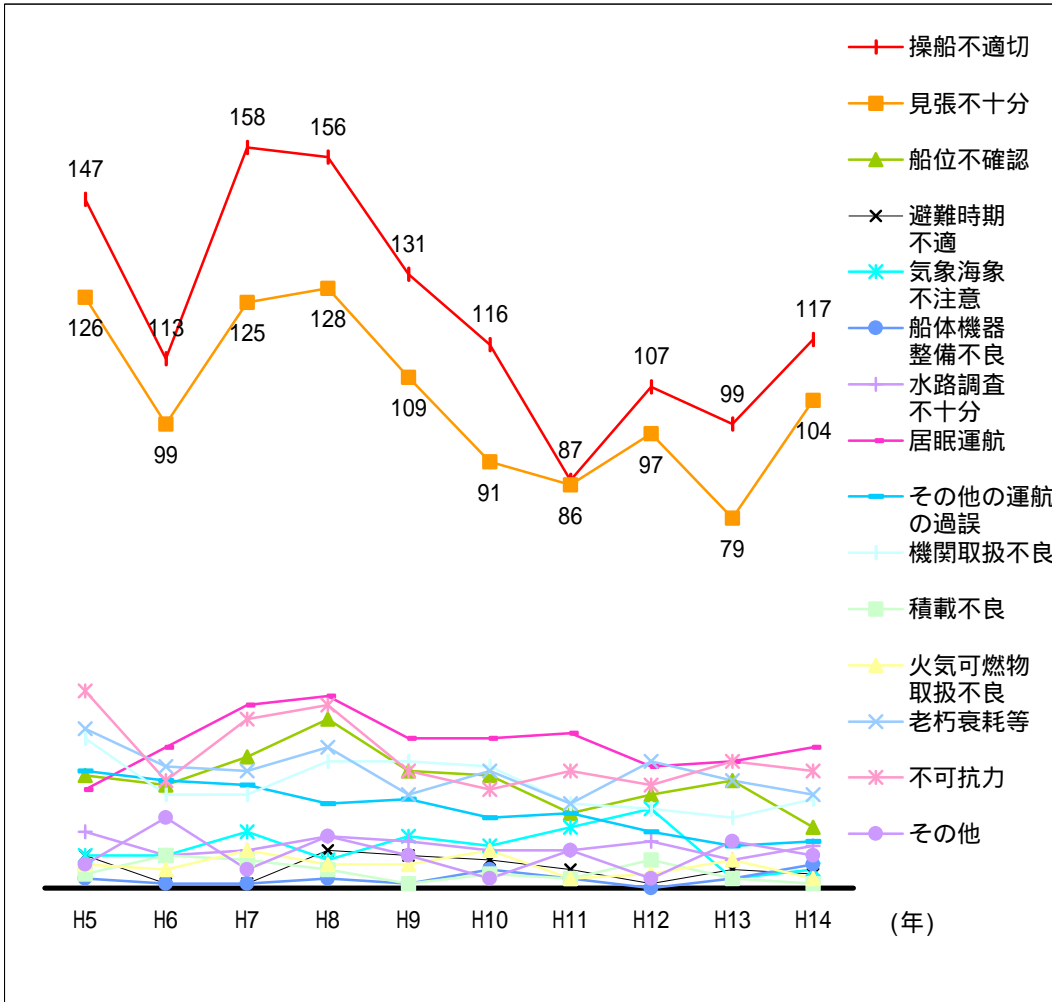
(単位：隻)



	H5	H6	H7	H8	H9	H10	H11	H12	H13	H14
衝突	126	147	171	154	156	158	160	191	220	152
乗揚	73	96	79	52	77	75	109	134	125	112
転覆	120	75	55	84	67	104	64	110	92	55
浸水	20	23	32	26	14	32	23	53	48	48
推進器障害	44	51	48	50	51	54	53	90	85	74
舵障害	4	2	4	8	4	8	16	12	13	18
機関故障	100	86	95	92	85	97	130	171	210	120
火災	14	6	21	15	18	19	23	6	18	12
爆発	0	1	0	0	1	0	0	0	3	1
行方不明	1	0	0	1	1	0	4	2	0	0
その他	75	84	78	105	92	89	128	162	217	275
(運航障害)									(147)	(131)
(安全障害)									(30)	(36)
計	577	571	583	587	566	636	710	931	1031	867

第 - 20 図 貨物船の海難原因別海難船舶隻数の推移

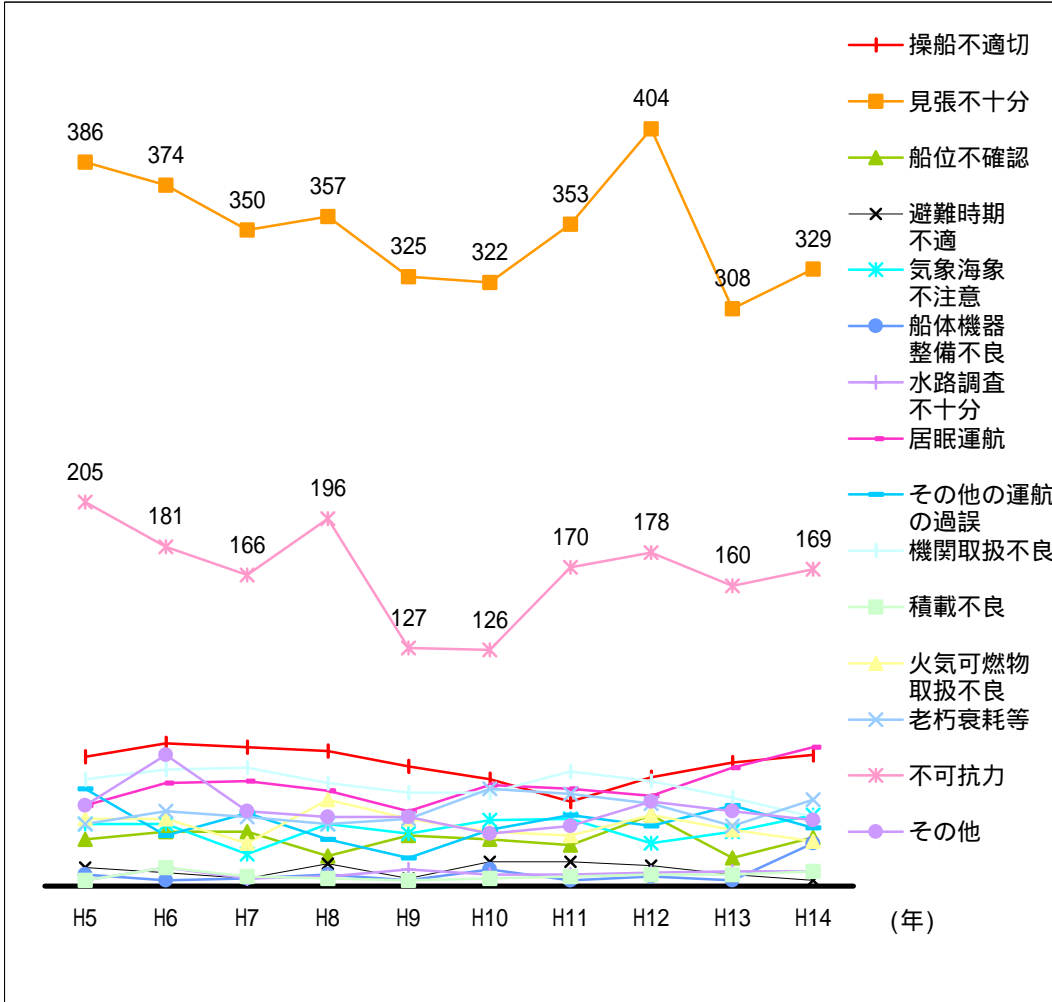
(単位：隻)



		H5	H6	H7	H8	H9	H10	H11	H12	H13	H14
運航の過誤	操船不適切	147	113	158	156	131	116	87	107	99	117
	見張不十分	126	99	125	128	109	91	86	97	79	104
	船位不確認	24	22	28	36	25	24	16	20	23	13
	避難時期不適	7	1	1	8	7	6	4	1	4	3
	気象海象不注意	7	7	12	6	11	9	13	17	2	4
	船体機器整備不良	2	1	1	2	1	4	2	0	2	5
	水路調査不十分	12	7	8	11	10	8	8	10	6	9
	居眠運航	21	30	39	41	32	32	33	26	27	30
	その他の運航の過誤	25	23	22	18	19	15	16	12	9	10
	機関取扱不良	32	20	20	27	27	26	18	17	15	19
積載不良	3	7	6	4	1	3	2	6	2	1	
火気可燃物取扱不良	5	4	8	5	5	8	2	3	6	2	
老朽衰耗等	34	26	25	30	20	25	18	27	23	20	
不可抗力	42	23	36	39	25	21	25	22	27	25	
その他	5	15	4	11	7	2	8	2	10	7	
計	492	398	493	522	430	390	338	367	334	369	

第 - 2 1 図 漁船の海難原因別海難船舶隻数の推移

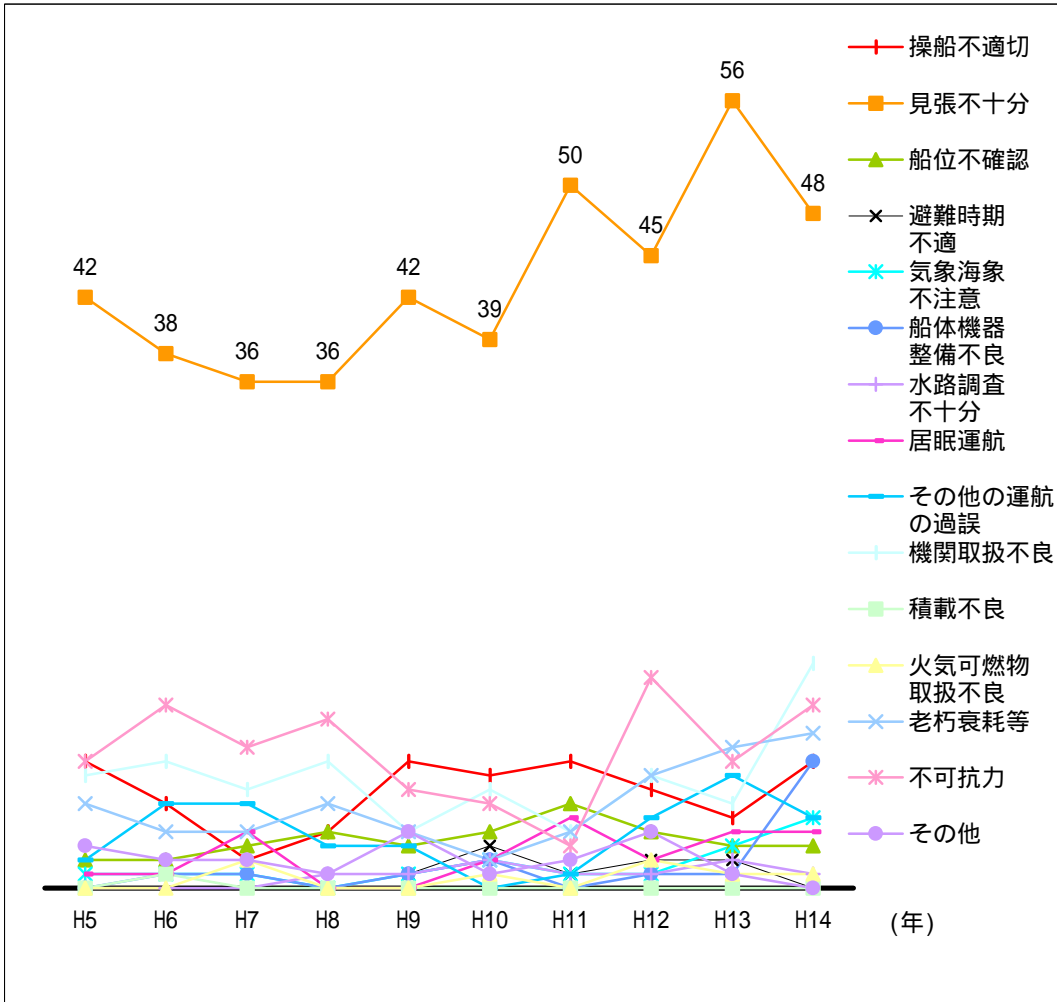
(単位：隻)



		H5	H6	H7	H8	H9	H10	H11	H12	H13	H14
運航の過誤	操船不適切	69	76	74	72	64	57	45	58	66	70
	見張不十分	386	374	350	357	325	322	353	404	308	329
	船位不確認	25	29	29	16	27	25	22	38	15	26
	避難時期不適	10	7	4	12	4	13	13	11	6	3
	気象海象不注意	33	33	17	33	28	35	36	23	29	38
	船体機器整備不良	6	3	4	6	3	9	3	5	3	23
	水路調査不十分	3	10	4	5	9	6	6	7	8	8
	居眠運航	43	55	56	51	40	54	52	48	63	74
	その他の運航の過誤	52	27	39	25	15	30	38	32	43	31
	機関取扱不良	57	62	63	55	50	50	61	56	47	37
積載不良	3	10	5	4	3	4	5	6	6	8	
火気可燃物取扱不良	36	36	23	46	36	29	27	38	30	24	
老朽衰耗等	33	40	37	33	36	52	49	44	32	46	
不可抗力	205	181	166	196	127	126	170	178	160	169	
その他	43	70	40	37	37	28	32	45	40	35	
計	1004	1013	911	948	804	840	912	993	856	921	

第 - 2 2 図 遊漁船の海難原因別海難船舶隻数の推移

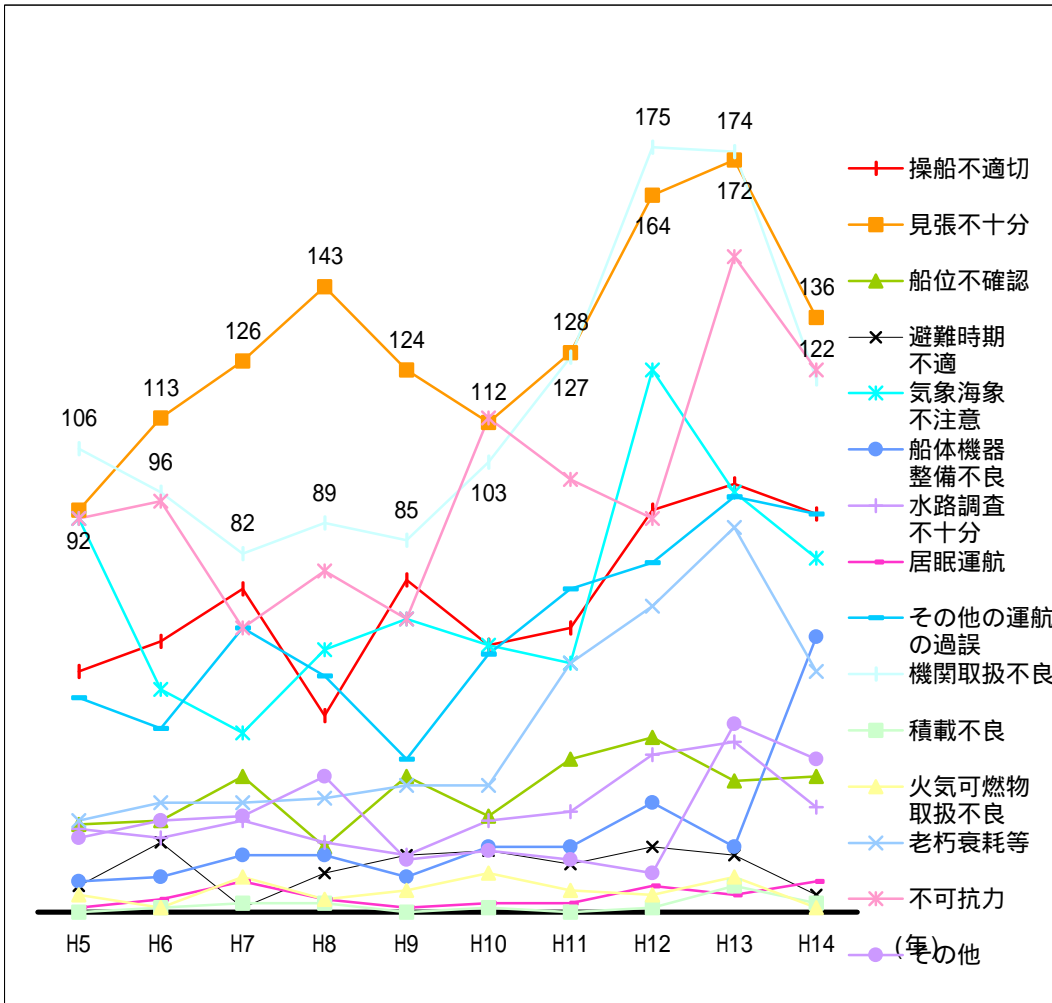
(単位：隻)



		H5	H6	H7	H8	H9	H10	H11	H12	H13	H14
運航の過誤	操船不適切	9	6	2	4	9	8	9	7	5	9
	見張不十分	42	38	36	36	42	39	50	45	56	48
	船位不確認	2	2	3	4	3	4	6	4	3	3
	避難時期不適	0	1	0	0	1	3	1	2	2	0
	気象海象不注意	1	1	1	0	1	2	1	1	3	5
	船体機器整備不良	0	1	1	0	1	2	0	1	1	9
	水路調査不十分	0	0	0	1	1	2	1	1	2	1
	休眠運航	1	1	4	0	0	2	5	2	4	4
	その他の運航の過誤	2	6	6	3	3	0	1	5	8	5
	機関取扱不良	8	9	7	9	4	7	4	8	6	16
積載不良	0	1	0	0	0	0	0	0	0	0	
火気可燃物取扱不良	0	0	2	0	0	1	0	2	1	1	
老朽衰耗等	6	4	4	6	4	2	4	8	10	11	
不可抗力	9	13	10	12	7	6	3	15	9	13	
その他	3	2	2	1	4	1	2	4	1	0	
計	83	85	78	76	80	79	87	105	111	125	

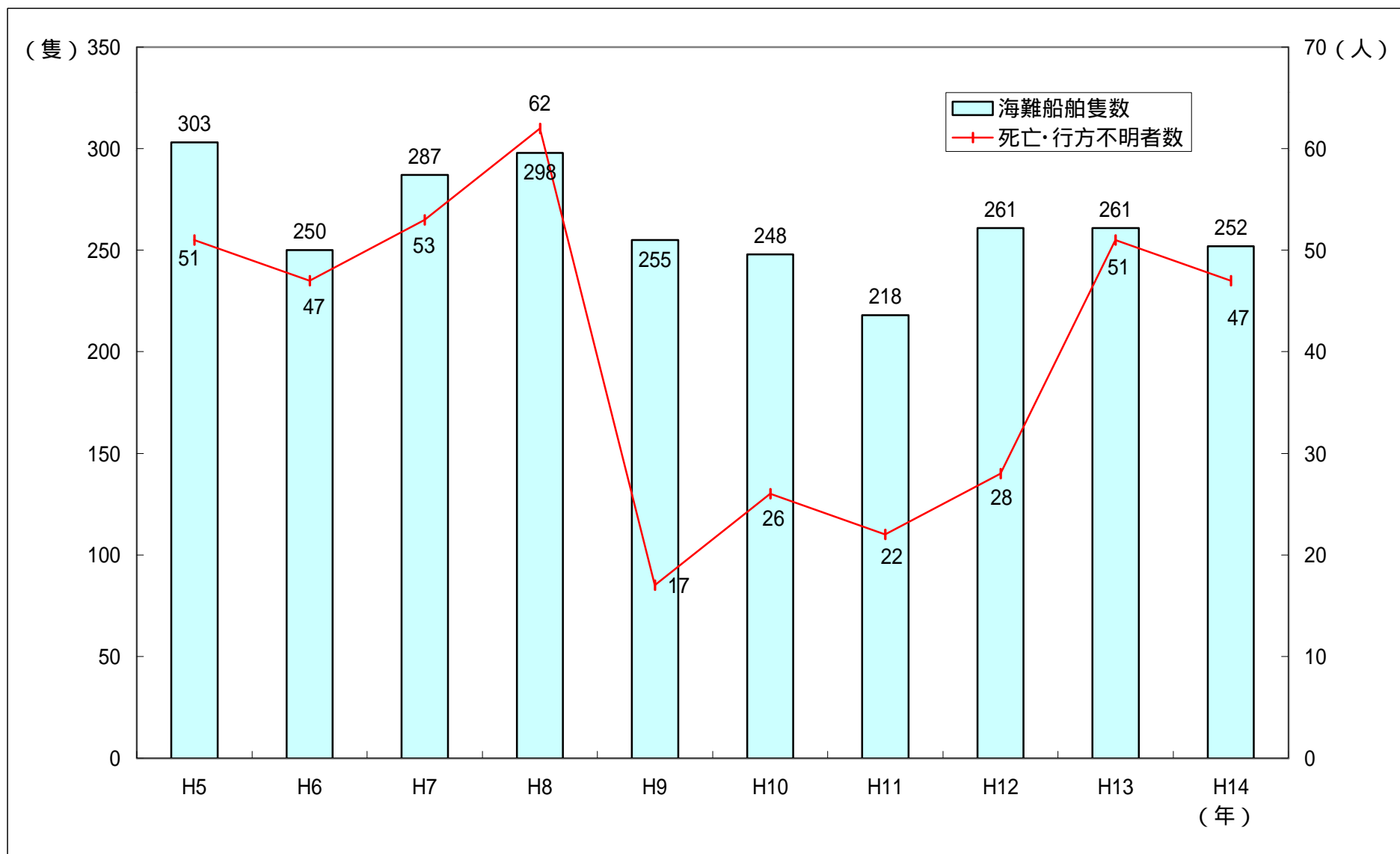
第 - 23 図 プレジャーボートの海難原因別海難船舶隻数の推移

(単位：隻)

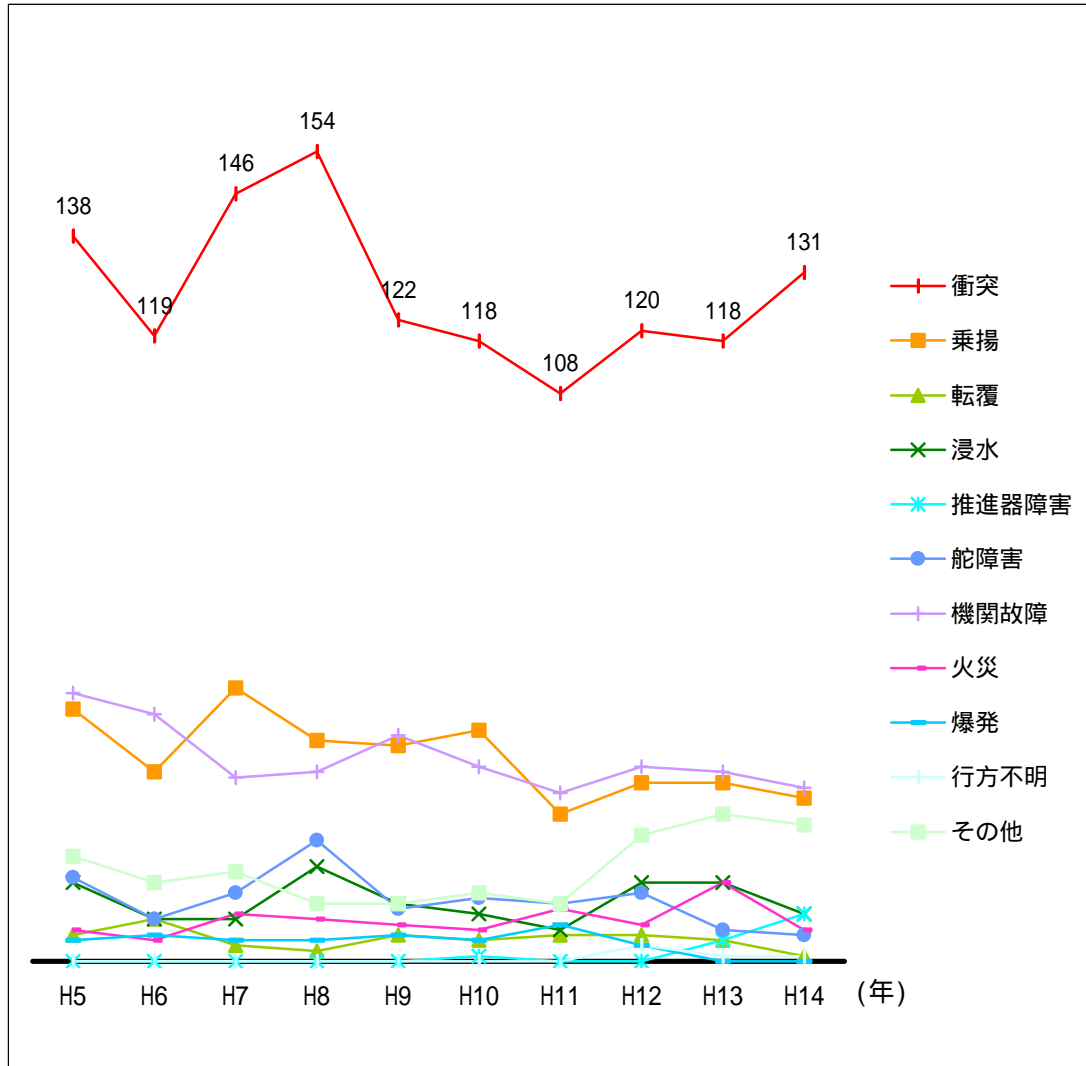


		H5	H6	H7	H8	H9	H10	H11	H12	H13	H14
運航の過誤	操船不適切	55	62	74	45	76	61	65	92	98	91
	見張り不十分	92	113	126	143	124	112	128	164	172	136
	船位不確認	20	21	31	15	31	22	35	40	30	31
	避難時期不適	6	16	1	9	13	14	11	15	13	4
	気象海象不注意	90	51	41	60	67	61	57	124	96	81
	船体機器整備不良	7	8	13	13	8	15	15	25	15	63
	水路調査不十分	19	17	21	16	13	21	23	36	39	24
	居眠運航	1	3	7	3	1	2	2	6	4	7
	その他の運航の過誤	49	42	65	54	35	59	74	80	95	91
機関取扱不良	106	96	82	89	85	103	127	175	174	122	
積載不良	0	1	2	2	0	1	0	1	6	2	
火気可燃物取扱不良	4	1	8	3	5	9	5	4	8	1	
老朽衰耗等	21	25	25	26	29	29	57	70	88	55	
不可抗力	90	94	65	78	67	113	99	90	150	124	
その他	17	21	22	31	12	14	12	9	43	35	
計		577	571	583	587	566	636	710	931	1031	867

第 - 2 4 図 外国船舶の海難船舶隻数及び死亡・行方不明者数の推移



第 - 2 5 図 外国船舶の海難種類別隻数の推移

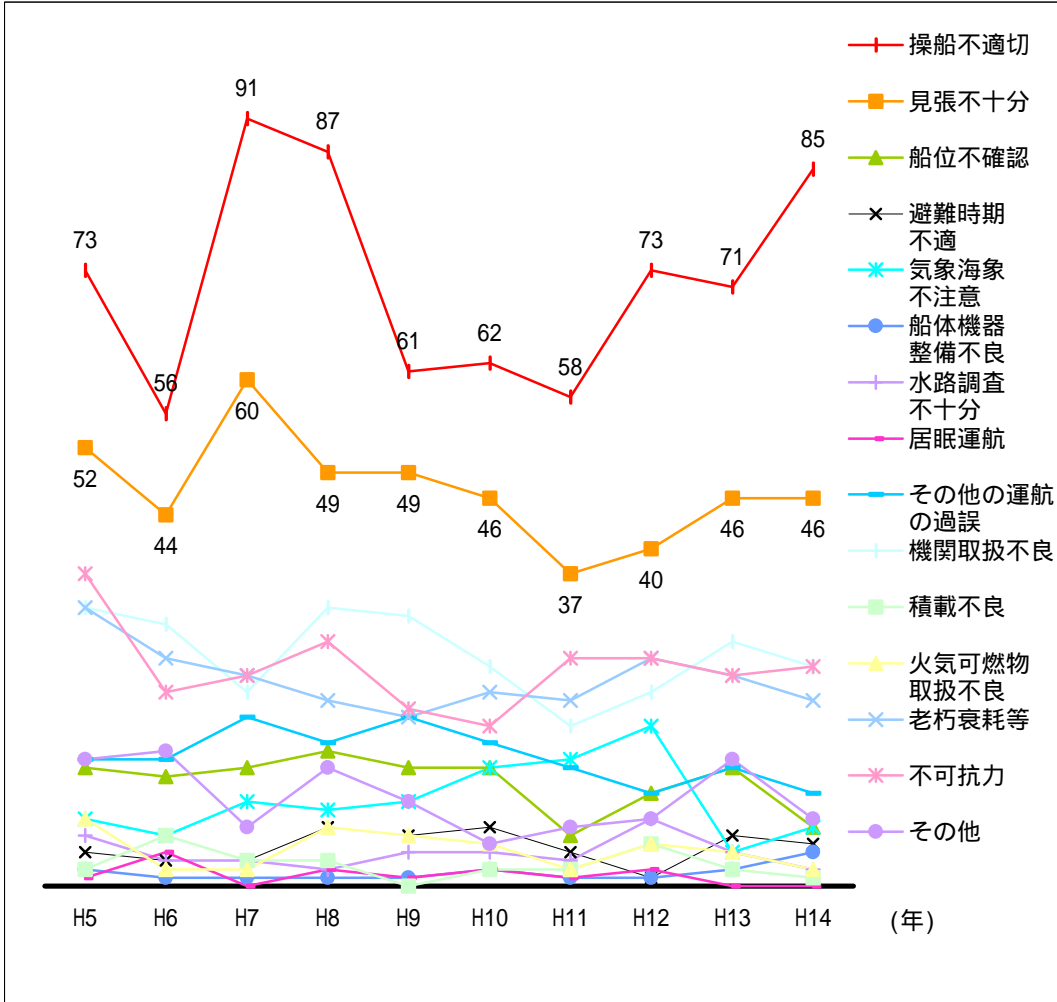


(単位：隻)

	H5	H6	H7	H8	H9	H10	H11	H12	H13	H14
衝突	138	119	146	154	122	118	108	120	118	131
乗揚	48	36	52	42	41	44	28	34	34	31
転覆	5	8	3	2	5	4	5	5	4	1
浸水	15	8	8	18	11	9	6	15	15	9
推進器障害	0	0	0	0	0	1	0	0	4	9
舵障害	16	8	13	23	10	12	11	13	6	5
機関故障	51	47	35	36	43	37	32	37	36	33
火災	6	4	9	8	7	6	10	7	15	6
爆発	4	5	4	4	5	4	7	3	0	0
行方不明	0	0	0	0	0	0	0	3	1	1
その他	20	15	17	11	11	13	11	24	28	26
(運航阻害)									(8)	(3)
(安全阻害)									(16)	(9)
計	303	250	287	298	255	248	218	261	261	252

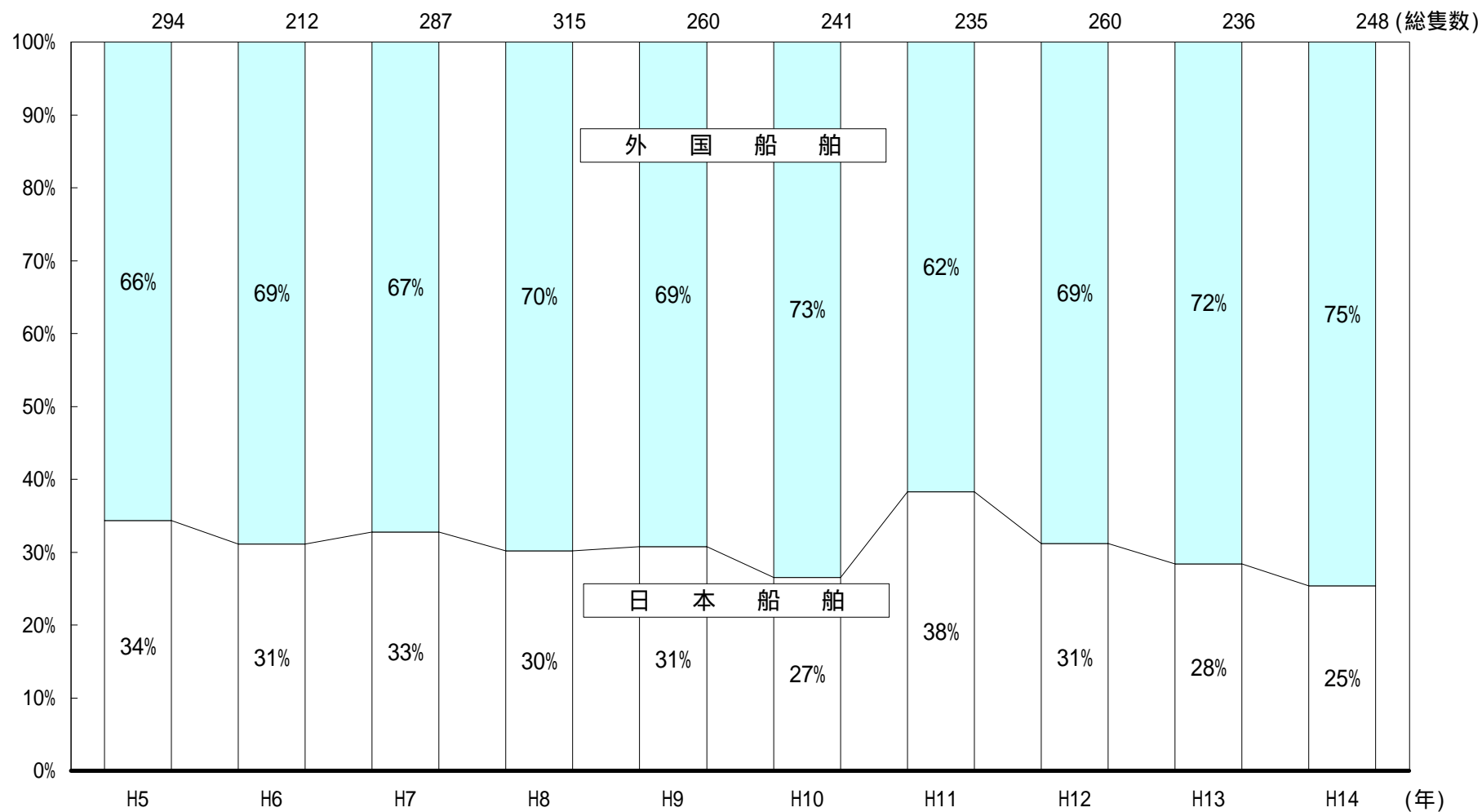
第 - 26 図 外国船舶の海難原因別海難船舶隻数の推移

(単位：隻)



		H5	H6	H7	H8	H9	H10	H11	H12	H13	H14
運航の過誤	操船不適切	73	56	91	87	61	62	58	73	71	85
	見張不十分	52	44	60	49	49	46	37	40	46	46
	船位不確認	14	13	14	16	14	14	6	11	14	7
	避難時期不適	4	3	3	7	6	7	4	1	6	5
	気象海象不注意	8	6	10	9	10	14	15	19	4	7
	船体機器整備不良	2	1	1	1	1	2	1	1	2	4
	水路調査不十分	6	3	3	2	4	4	3	8	4	2
	居眠運航	1	4	0	2	1	2	1	2	0	0
	その他の運航の過誤	15	15	20	17	20	17	14	11	14	11
	機関取扱不良	33	31	23	33	32	26	19	23	29	26
積載不良	2	6	3	3	0	2	2	5	2	1	
火気可燃物取扱不良	8	2	2	7	6	5	2	5	4	2	
老朽衰耗等	33	27	25	22	20	23	22	27	25	22	
不可抗力	37	23	25	29	21	19	27	27	25	26	
その他	15	16	7	14	10	5	7	8	15	8	
計	303	250	287	298	255	248	218	261	261	252	

第 - 27 図 総トン数1,000トン以上の海難船舶の割合の推移



第 -1表 人身事故発生状況の前年との比較

1 総数

(単位：人)

	平成13年		平成14年		増 減		
	事故者	死亡・行方不明者	事故者	死亡・行方不明者	事故者	死亡・行方不明者	
海難によらない乗船者の人身事故	961	312	981	299	20	13	
海浜事故	マリネジャーに伴う海浜事故	317	963	333	55	16	
	マリネジャーに伴わない海浜事故	949	746	1,088	834	139	88
	小計	1,857	1,063	2,051	1,167	194	104
計	2,818	1,375	3,032	1,466	214	91	

2 海難によらない乗船者の人身事故

(単位：人)

	平成13年		平成14年		増 減	
	事故者	死亡・行方不明者	事故者	死亡・行方不明者	事故者	死亡・行方不明者
海中転落	223	149	204	138	19	11
負 傷	426	47	439	37	13	10
病 気	207	53	237	69	30	16
中 毒	28	9	19	9	9	0
自 殺	52	46	42	35	10	11
そ の 他	25	8	40	11	15	3
計	961	312	981	299	20	13

3 マリネジャーに伴う海浜事故

(単位：人)

	平成13年		平成14年		増 減	
	事故者	死亡・行方不明者	事故者	死亡・行方不明者	事故者	死亡・行方不明者
遊 泳 中	275	129	349	148	74	19
磯 遊 び 中	65	28	83	33	-	-
釣 り 中	304	125	299	125	5	0
サ - フ ィ ン 中	127	13	109	10	18	3
ホ - ト `セ`リング` 中	55	3	25	0	30	3
スキューバ`ダ`化`ン`ガ` 中	30	10	24	11	6	1
ウェイクボード中	16	1	17	0	-	-
そ の 他	36	8	57	6	21	2
計	908	317	963	333	55	16

4 マリネジャーに伴わない海浜事故

(単位：人)

	平成13年		平成14年		増 減	
	事故者	死亡・行方不明者	事故者	死亡・行方不明者	事故者	死亡・行方不明者
岸壁等からの海中転落	269	184	330	218	61	34
自 殺	591	518	672	564	81	46
そ の 他	89	44	86	52	3	8
計	949	746	1,088	834	139	88

第 - 2 表 人身事故救助状況の前年との比較

1 海難によらない乗船者の人身事故 (単位：人)

		平成13年	平成14年	増減
事故者計		961	981	20
救助	当庁救助	156	138	18
	以外救助	138	180	42
	計	294	318	24
自力救助		355	364	9
死亡・行方不明		312	299	13
当庁関与		452	453	1

2 マリンレジャーに伴う海浜事故 (単位：人)

		平成13年	平成14年	増減
事故者計		908	963	55
救助	当庁救助	110	110	0
	以外救助	414	444	30
	計	524	554	30
自力救助		67	76	9
死亡・行方不明		317	333	16
当庁関与		491	553	62

3 マリンレジャーに伴わない海浜事故 (単位：人)

		平成13年	平成14年	増減
事故者計		949	1,088	139
救助	当庁救助	21	25	4
	以外救助	146	176	30
	計	167	201	34
自力救助		36	53	17
死亡・行方不明		746	834	88
当庁関与		430	521	91

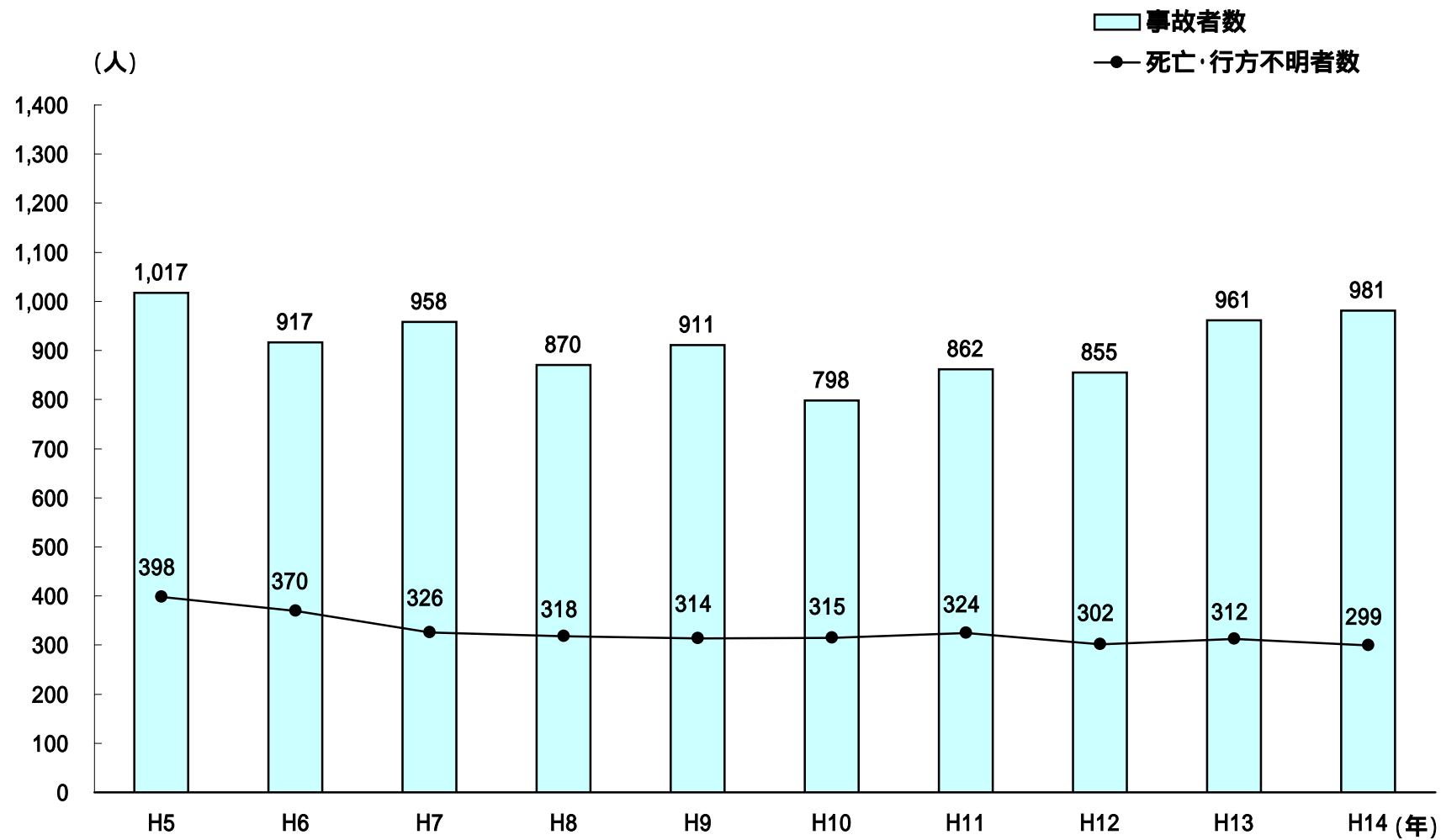
4 洋上救急実績

	平成10年	平成11年	平成12年	平成13年	平成14年
出動件数 (件)	30	34	22	16	15
傷病者 (人)	30	34	22	16	15
医師・看護婦等 (人)	53	63	45	34	28

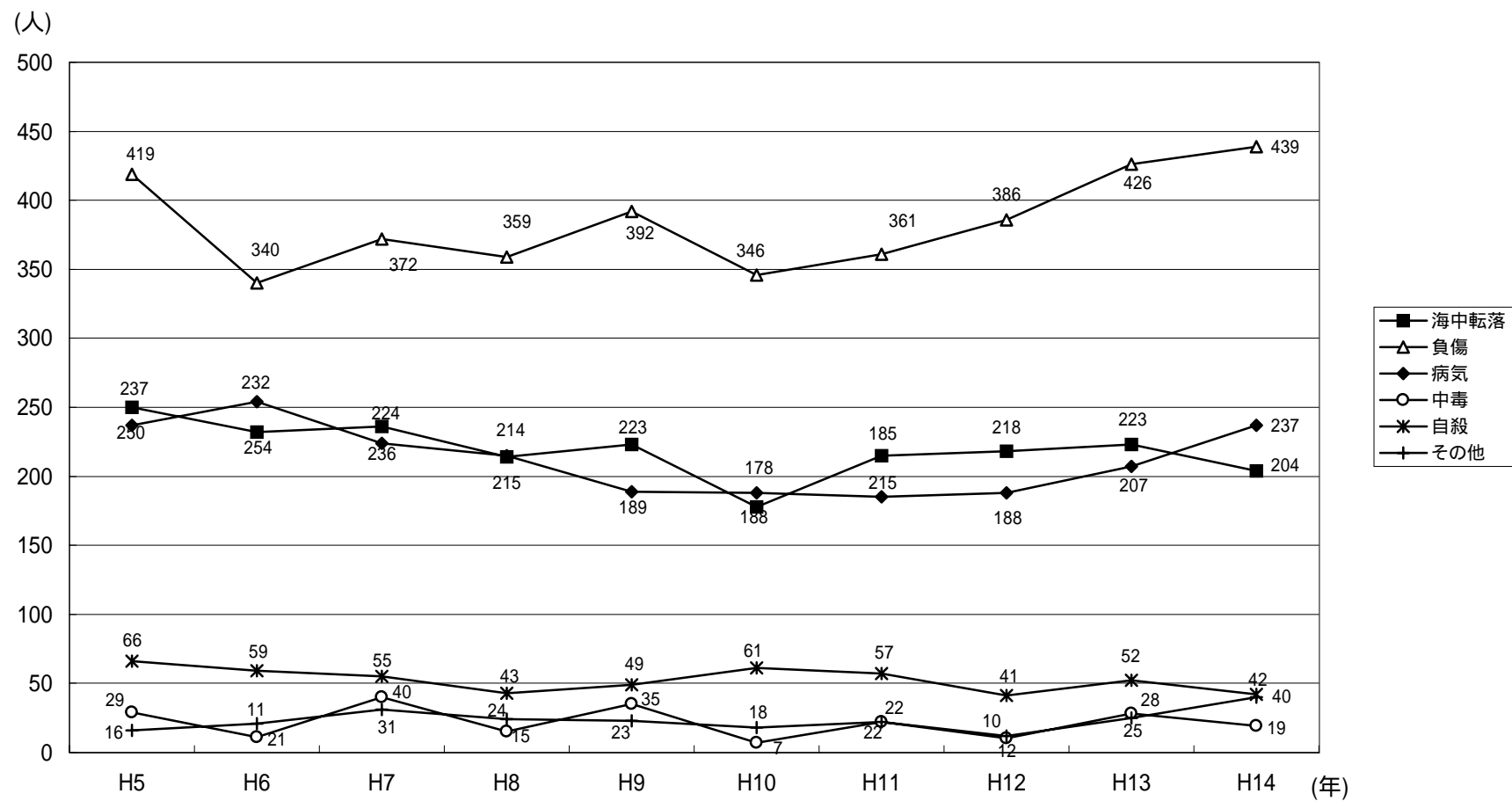
第 - 3 表 用途別・事故内容別乗船者の人身事故の発生状況（平成 14 年）

用途	海中転落		負 傷		病 気		中 毒		自 殺		その他		計	
	事故者	死亡・行方不明者	事故者	死亡・行方不明者	事故者	死亡・行方不明者	事故者	死亡・行方不明者	事故者	死亡・行方不明者	事故者	死亡・行方不明者	事故者	死亡・行方不明者
貨物船	12	9	96	10	62	15	6	5	6	5	2	1	184	45
タンカー	4	4	33	3	29	5	3	1	1	1	1	1	71	15
旅客船	9	6	24	0	30	9	0	0	30	24	1	0	94	39
作業船	7	5	26	4	6	2	0	0	1	1	1	0	41	12
漁船	112	81	174	16	79	29	3	1	0	0	3	3	371	130
遊漁船	7	5	9	0	6	2	0	0	0	0	0	0	22	7
プレジャーボート	43	22	43	2	10	6	2	2	0	0	31	5	129	37
うち水上オートバイ	0	0	22	2	0	0	0	0	0	0	29	4	51	6
その他	10	6	34	2	15	1	5	0	4	4	1	1	69	14
計	204	138	439	37	237	69	19	9	42	35	40	11	1032	299

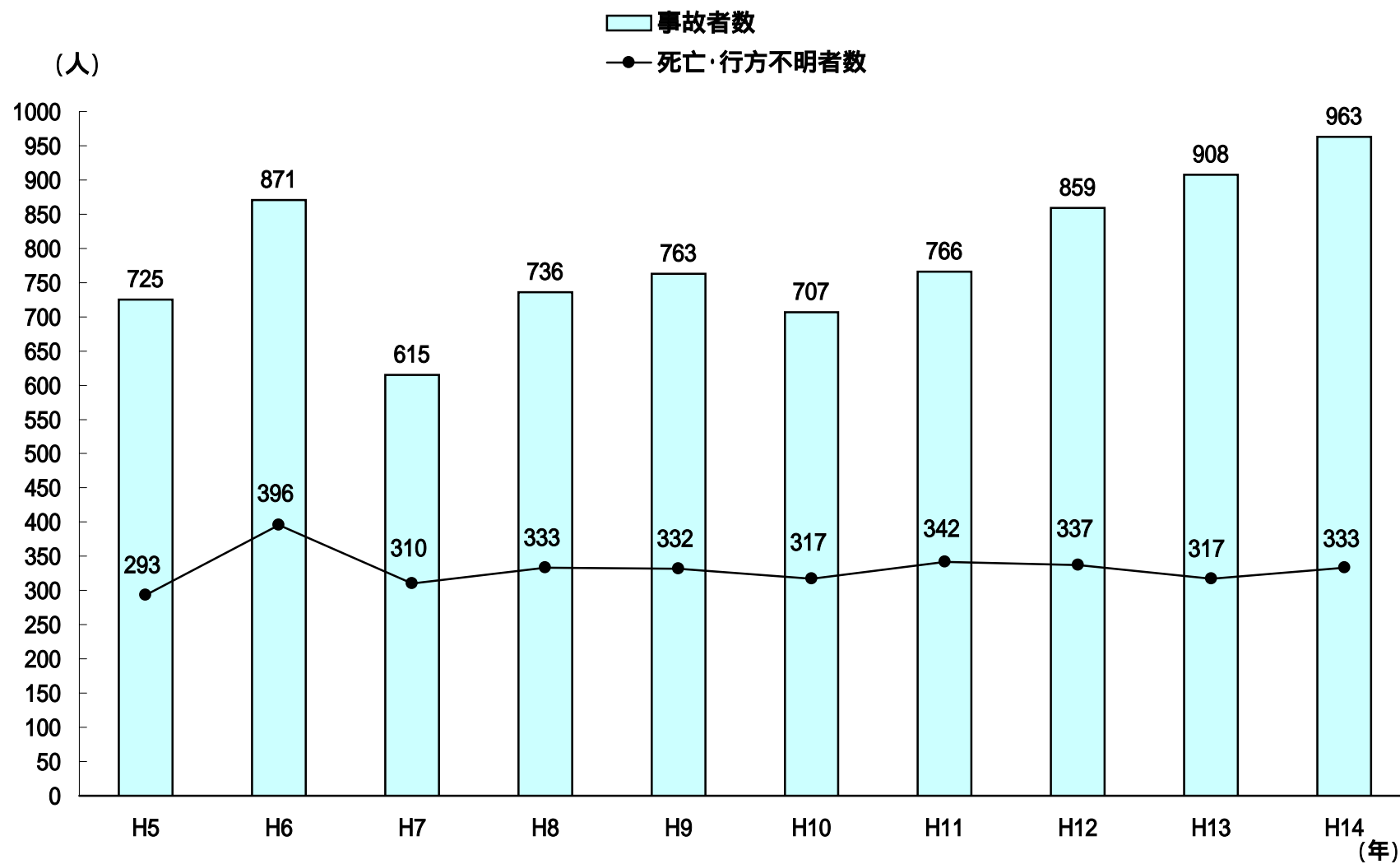
第 - 1 図 海難によらない乗船者の人身事故者数及び死亡・行方不明者数の推移



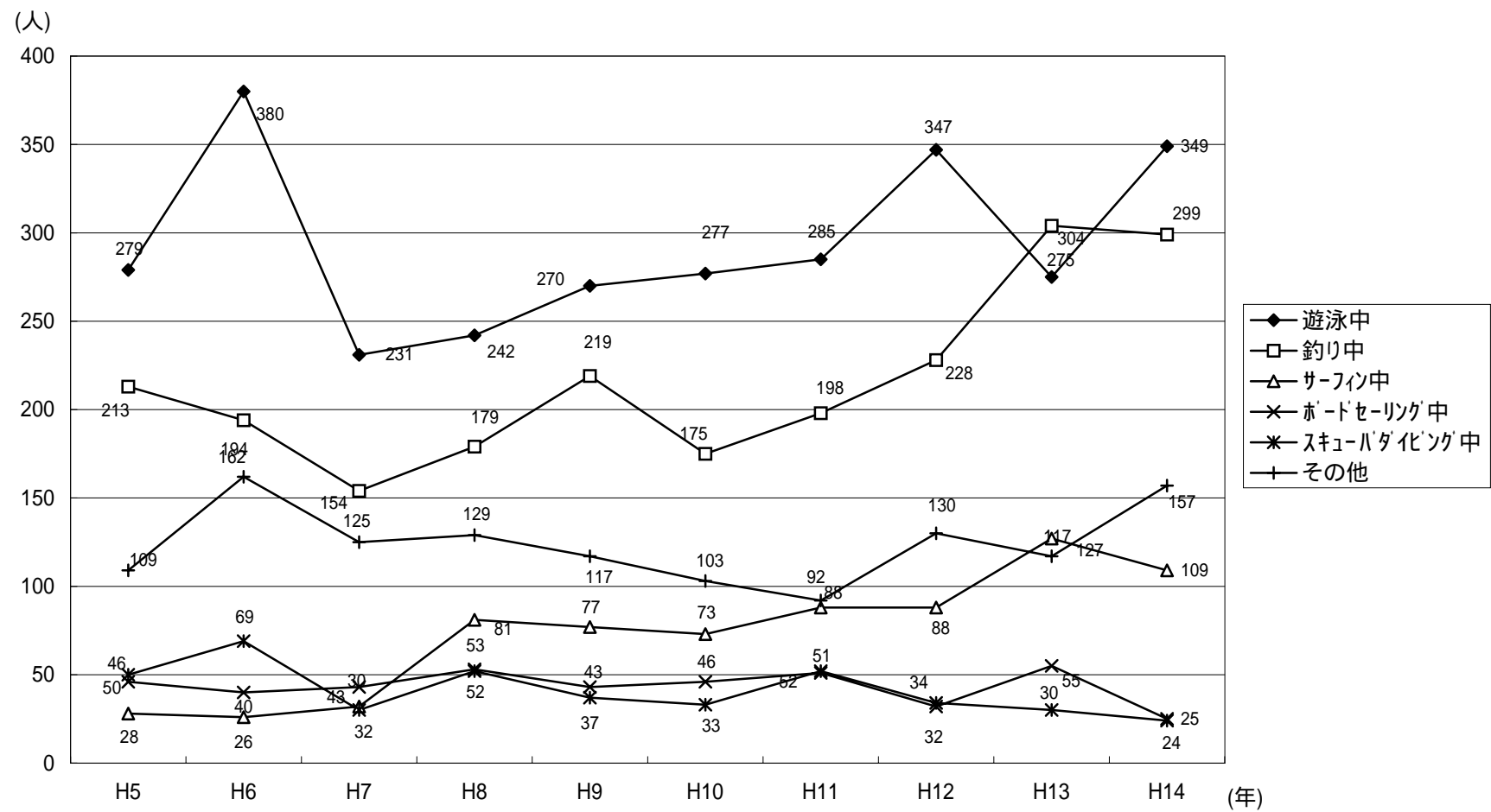
第 - 2 図 海難によらない乗船者の人身事故種類別発生状況の推移



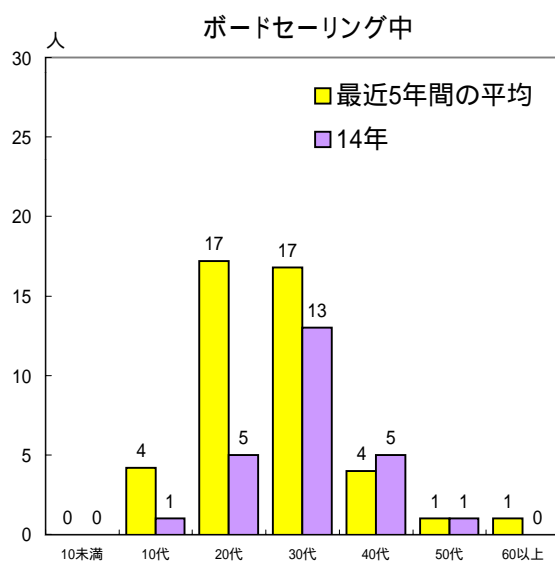
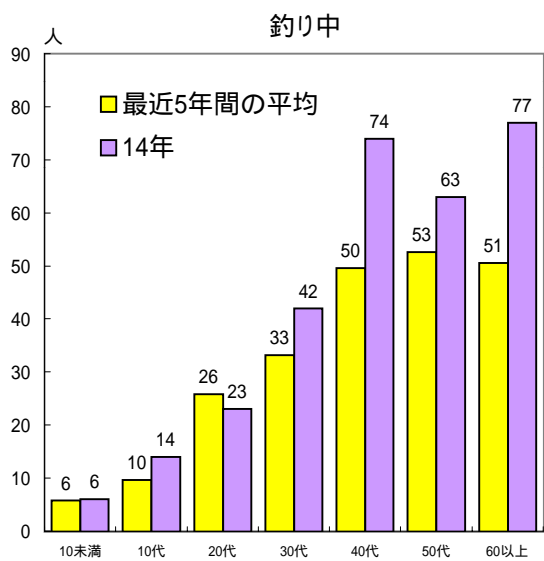
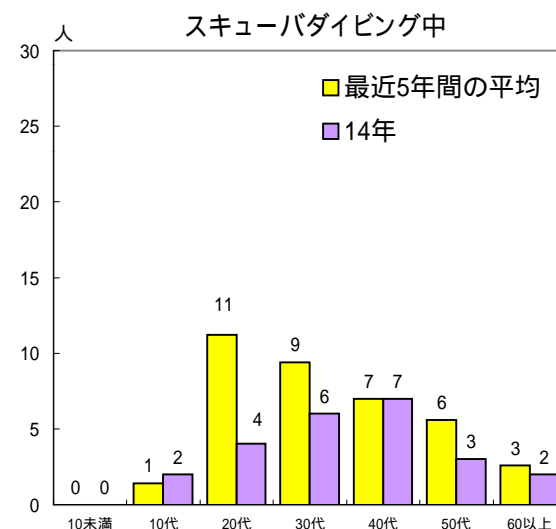
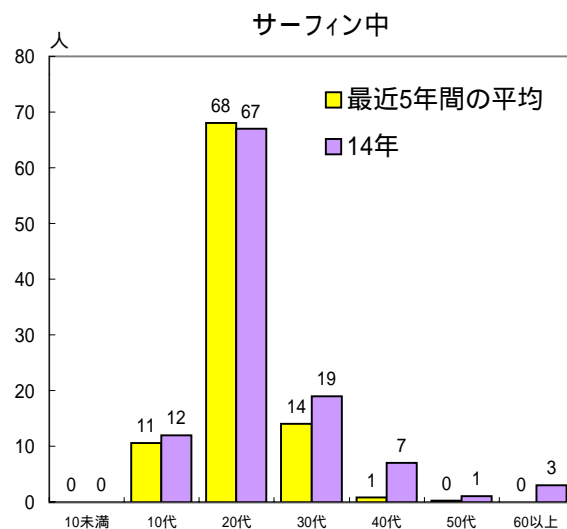
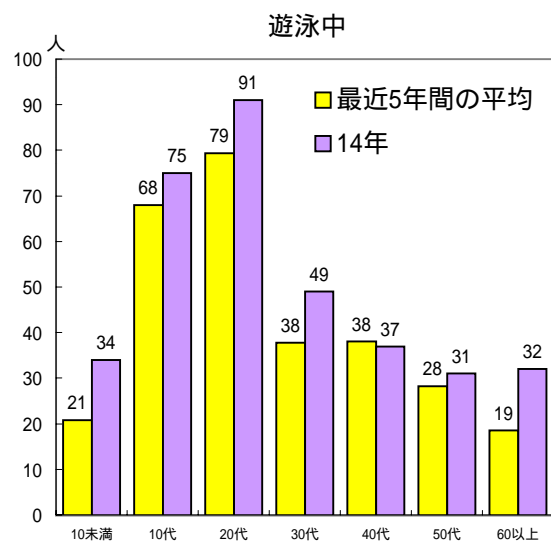
第 - 3 図 マリンレジャーに伴う海浜事故による事故者数及び死亡・行方不明者数の推移



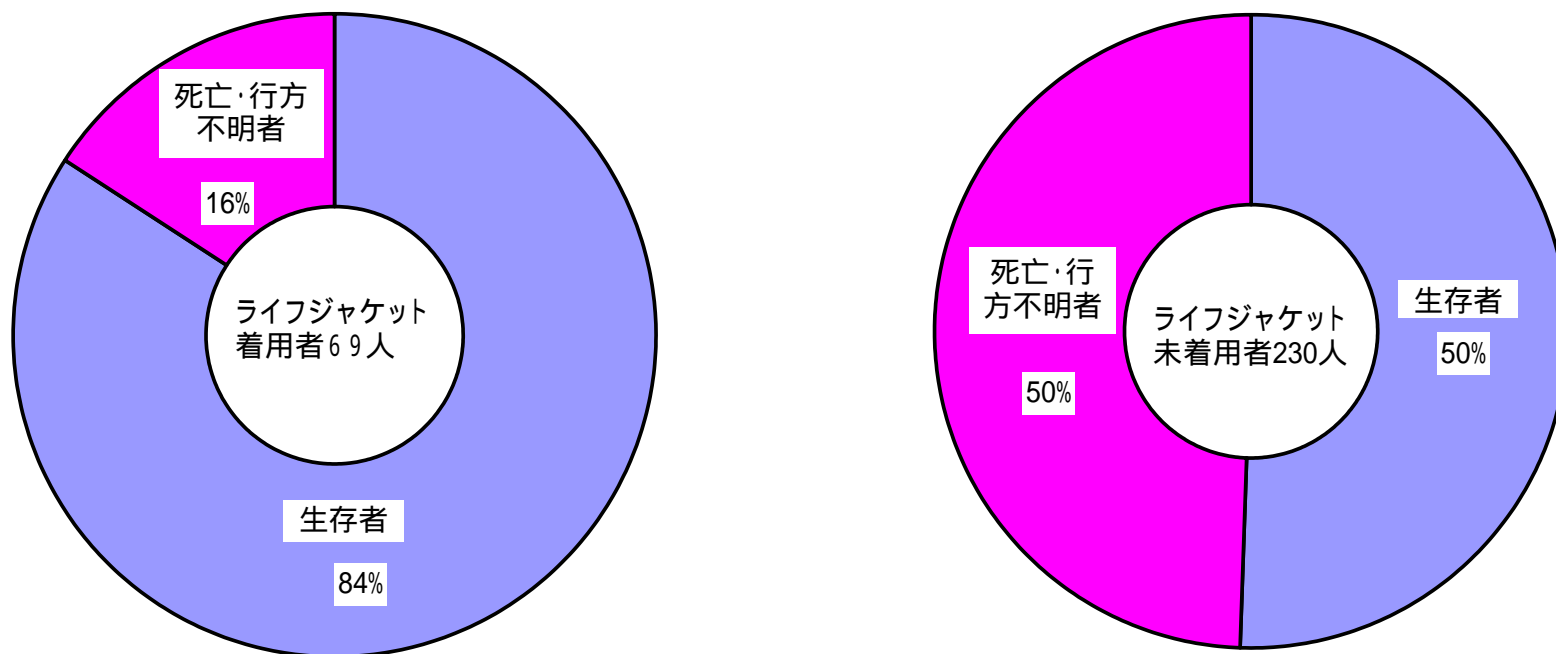
第 - 4 図 マリンレジャーに伴う海浜事故種類別発生状況の推移



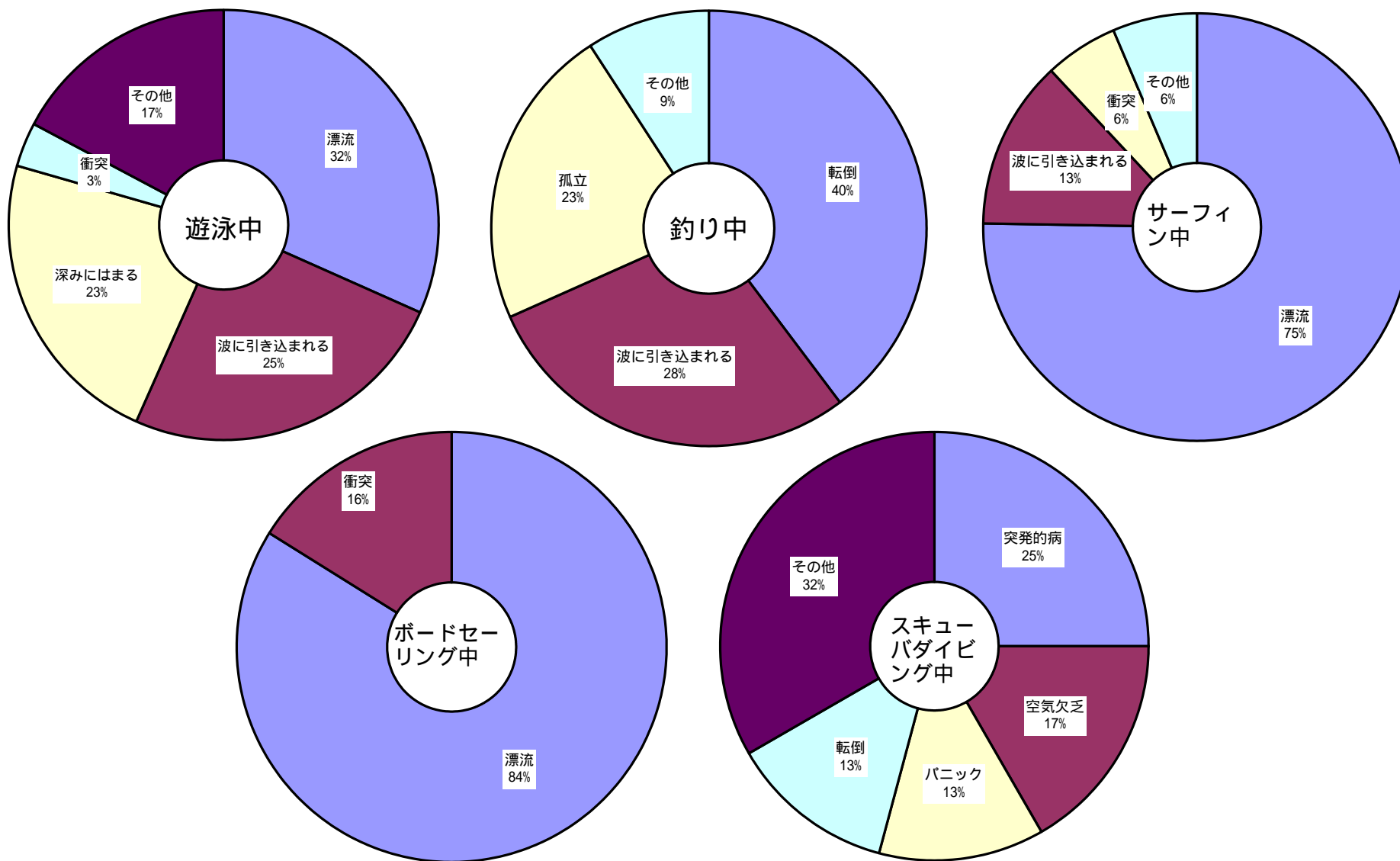
第 5 図 マリンレジャーに伴う海浜事故の年齢別構成



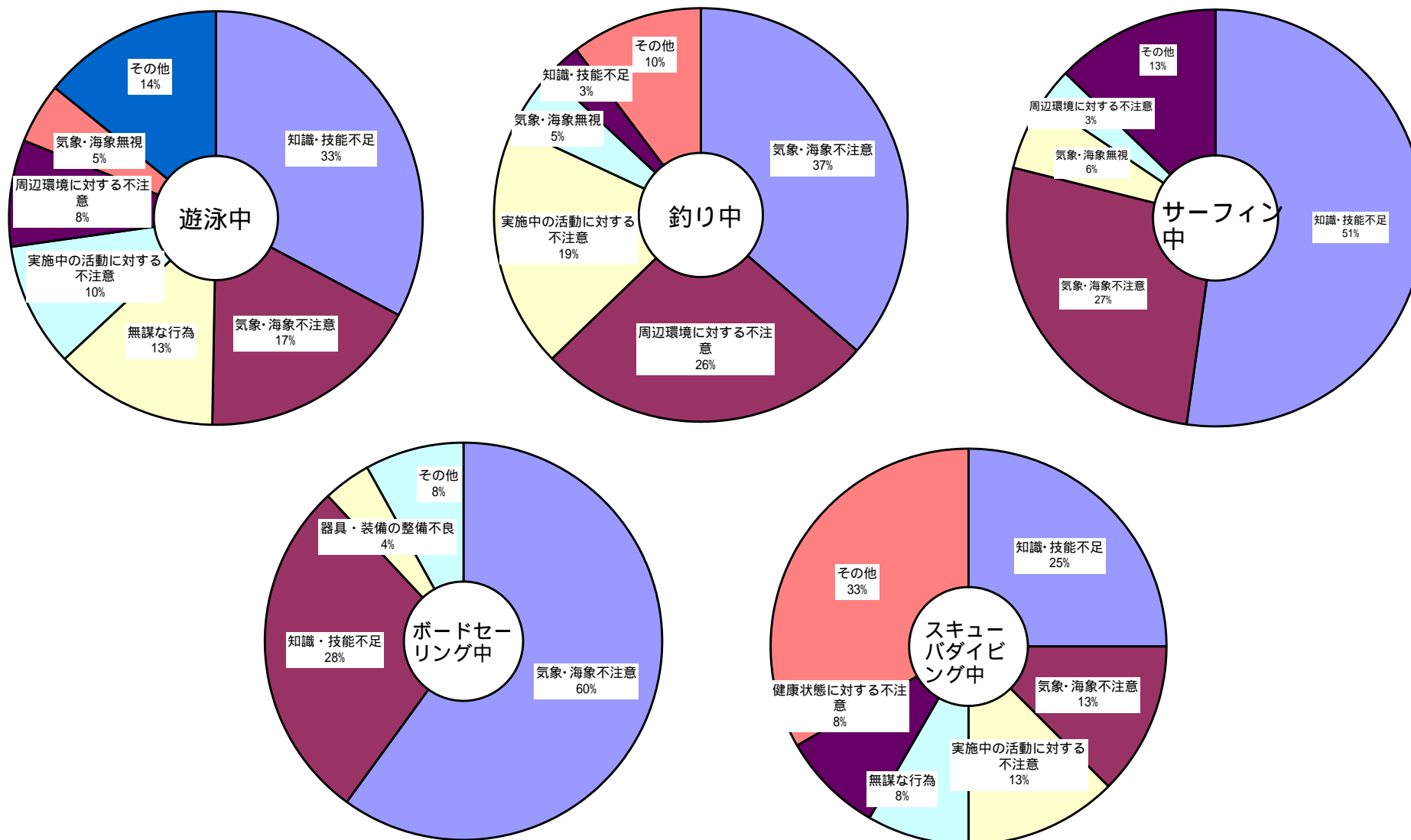
第 -6図 釣り中の事故者のライフジャケット着用・未着用による生存率(平成14年)



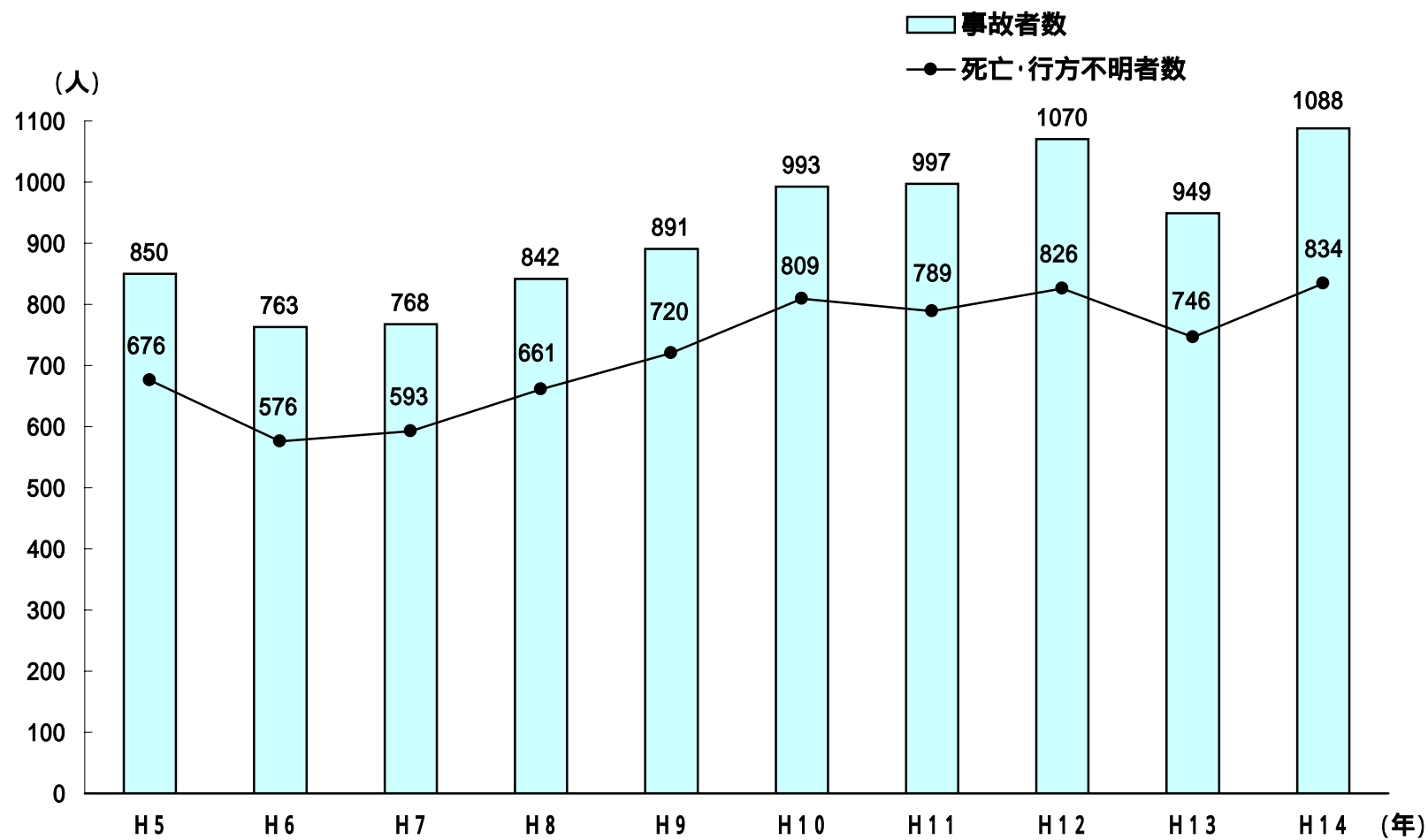
第 - 7 図 マリンレジャーに伴う海浜事故の内容別事故形態（平成14年）



第 - 8 図 マリンレジャーに伴う海浜事故の内容別事故原因（平成14年）



第 - 9 図 マリンレジャーに伴わない海浜事故による事故者数及び死亡・行方不明者数の推移



第 - 1 0 図 マリンレジャー以外の海浜事故種類別発生状況の推移

