

平成15年における 船舶海難及び人身事故の発生と救助の状況

平成16年3月



海上保安庁
警備救難部 救難課
交通部 企画課



平成15年における船舶海難及び人身事故の発生と救助の状況

目 次

船舶海難発生・救助状況		頁
第 - 1 表	船舶海難発生状況の前年との比較 -----	1
第 - 2 表	船舶海難の救助状況の前年との比較 -----	2
第 - 1 図	海難船舶隻数及び死亡・行方不明者数の推移 -----	3
第 - 2 図	船舶海難の救助状況の推移-----	4
第 - 3 図	用途別による海難船舶隻数の推移-----	5
第 - 4 図	プレジャーボートの船型別による海難船舶隻数の推移-----	6
第 - 5 図	種類別による海難船舶隻数の推移-----	7
第 - 6 図	距岸別による海難船舶隻数の推移-----	8
第 - 7 図	死亡・行方不明者を伴う船舶海難の用途別による海難船舶隻数の推移-----	9
第 - 8 図	死亡・行方不明者を伴う船舶海難の用途別による死亡・行方不明者数の推移-----	10
第 - 9 図	死亡・行方不明者を伴う船舶海難の種類別による海難船舶隻数の推移-----	11
第 - 10 図	死亡・行方不明者を伴う船舶海難の種類別による死亡・行方不明者数の推移-----	12
第 - 11 図	死亡・行方不明者を伴う船舶海難の原因別による海難船舶隻数の推移-----	13
第 - 12 図	死亡・行方不明者を伴う船舶海難の原因別による死亡・行方不明者数の推移-----	14
第 - 13 図	負傷者を伴う船舶海難の用途別による海難船舶隻数の推移-----	15
第 - 14 図	負傷者を伴う船舶海難の用途別による負傷者数の推移-----	16
第 - 15 図	負傷者を伴う船舶海難の種類別による海難船舶隻数の推移-----	17
第 - 16 図	負傷者を伴う船舶海難の種類別による負傷者数の推移-----	18
第 - 17 図	用途別・種類別による船舶海難発生状況(平成15年)-----	19
第 - 18 図	用途別・原因別による船舶海難発生状況(平成15年)-----	20
第 - 19 図	用途別・原因別による船舶海難(衝突・乗揚)発生状況(平成15年)-----	21
第 - 20 図	貨物船の種類別による海難船舶隻数の推移-----	22
第 - 21 図	漁船の種類別による海難船舶隻数の推移-----	23
第 - 22 図	遊漁船の種類別による海難船舶隻数の推移-----	24
第 - 23 図	プレジャーボートの種類別による海難船舶隻数の推移-----	25
第 - 24 図	貨物船の原因別による海難船舶隻数の推移-----	26
第 - 25 図	漁船の原因別による海難船舶隻数の推移-----	27
第 - 26 図	遊漁船の原因別による海難船舶隻数の推移-----	28
第 - 27 図	プレジャーボートの原因別による海難船舶隻数の推移-----	29
第 - 28 図	外国船舶の海難船舶隻数及び死亡・行方不明者数の推移-----	30
第 - 29 図	外国船舶の種類別による海難船舶隻数の推移-----	31
第 - 30 図	外国船舶の原因別による海難船舶隻数の推移-----	32
第 - 31 図	総トン数1,000トン以上の海難船舶隻数の割合の推移-----	33

人身事故発生・救助状況

第 - 1 表	人身事故発生状況の前年との比較	34
第 - 2 表	人身事故救助状況の前年との比較	35
第 - 3 表	用途別・事故内容別乗船者の人身事故の発生状況（平成15年）	36
第 - 1 図	船舶海難によらない乗船者の人身事故者数及び死亡・行方不明者数の推移	37
第 - 2 図	船舶海難によらない乗船者の人身事故種類別発生状況の推移	38
第 - 3 図	マリレジャーに伴う海浜事故による事故者数及び死亡・行方不明者数の推移	39
第 - 4 図	マリレジャーに伴う海浜事故種類別発生状況の推移	40
第 - 5 図	マリレジャーに伴う海浜事故の年齢別構成	41
第 - 6 図	釣り中の事故者のライフジャケット着用・未着用による生存率（平成15年）	42
第 - 7 図	マリレジャーに伴う海浜事故の内容別事故形態（平成15年）	43
第 - 8 図	マリレジャーに伴う海浜事故の内容別事故原因（平成15年）	44
第 - 9 図	マリレジャーに伴わない海浜事故による事故者数及び死亡・行方不明者数の推移	45
第 - 10 図	マリレジャーに伴わない海浜事故種類別発生状況の推移	46

第 - 1 表 船舶海難発生状況の前年との比較

1. 総数

	平成14年	平成15年	増減
海難船舶隻数(隻)	2,693 (4)	2,733 (4)	40 0
延総トン数(総トン)	2,924,645 (512,667)	2,509,888 (533,936)	414,757 21,269
死亡・行方不明者(人)	165 (0)	150 (0)	15 0

注：()内は10万トン以上の船舶に係る数値で内数

2. 用途別

(単位：隻・人)

	平成14年	平成15年	増減
貨物船	隻 369 (人) (42)	隻 365 (人) (15)	4 27
タンカー	隻 126 (人) (1)	隻 102 (人) (4)	24 3
旅客船	隻 64 (人) (2)	隻 59 (人) (0)	5 2
漁船	隻 921 (人) (82)	隻 932 (人) (87)	11 5
遊漁船	隻 125 (人) (0)	隻 90 (人) (2)	35 2
プレジャーボート	隻 867 (人) (28)	隻 961 (人) (31)	94 3
その他	隻 221 (人) (10)	隻 224 (人) (11)	3 1
計	隻 2,693 (人) (165)	隻 2,733 (人) (150)	40 15

上段：海難船舶隻数 下段()内：死亡・行方不明者数

(参考)用途の「その他」の船舶とは、曳船、台船、作業船等をいう。

3. 船舶海難種類別

(単位：隻・人)

	平成14年	平成15年	増減
衝突	隻 1,016 (人) (46)	隻 972 (人) (39)	44 7
乗揚	隻 352 (人) (6)	隻 310 (人) (7)	42 1
転覆	隻 139 (人) (49)	隻 172 (人) (52)	33 3
浸水	隻 133 (人) (16)	隻 145 (人) (8)	12 8
推進器障害	隻 165 (人) (11)	隻 164 (人) (6)	1 5
舵障害	隻 39 (人) (0)	隻 38 (人) (0)	1 0
機関故障	隻 230 (人) (0)	隻 339 (人) (1)	109 1
火災	隻 102 (人) (3)	隻 122 (人) (5)	20 2
爆発	隻 5 (人) (1)	隻 5 (人) (3)	0 2
行方不明	隻 2 (人) (27)	隻 7 (人) (28)	5 1
運航阻害	隻 259 (人) (1)	隻 296 (人) (0)	37 1
安全阻害	隻 62 (人) (4)	隻 67 (人) (0)	5 4
その他	隻 189 (人) (1)	隻 96 (人) (1)	93 0
計	隻 2,693 (人) (165)	隻 2,733 (人) (150)	40 15

上段：海難船舶隻数 下段()内：死亡・行方不明者数

(参考)運航阻害とは、バッテリー過放電、燃料欠乏、ろ・かい喪失及び無人漂流をいい、安全阻害とは、転覆に至らない船体傾斜、走錨及び荒天難航をいう。

第 - 2 表 船舶海難の救助状況の前年との比較

1. 船舶

(隻)

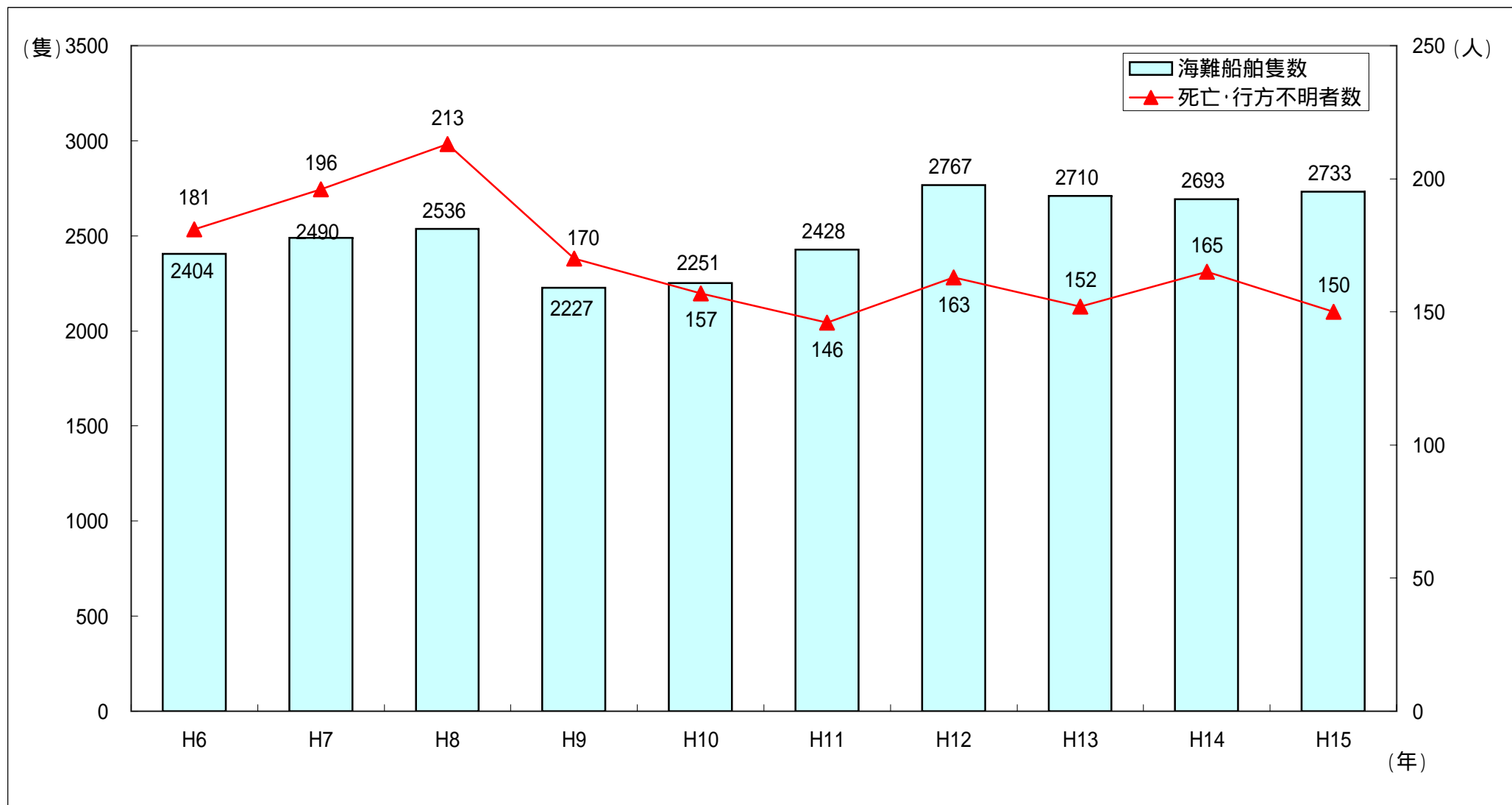
		平成14年	平成15年	増減
海難船舶隻数		2,693	2,733	40
救 助	当庁救助	494	533	39
	当庁以外救助	987	906	81
	計	1,481	1,439	42
自力入港		977	1,006	29
全 損		235	288	53
当庁関与		1,734	1,784	50

2. 乗船者

(人)

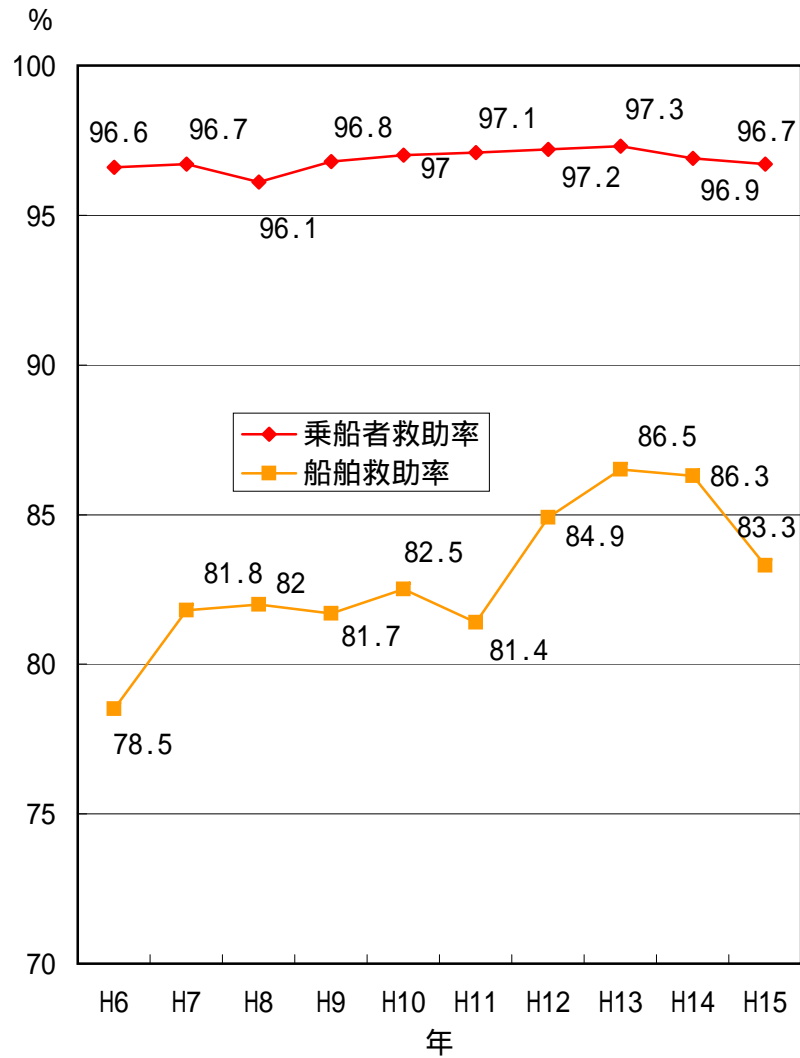
		平成14年	平成15年	増減
海難船舶乗船者数		16,256	13,027	3,229
救 助	当庁救助	1,651	1,785	134
	当庁以外救助	3,566	2,672	894
	計	5,217	4,457	760
自力救助		10,874	8,420	2,454
死亡・行方不明		165	150	15
当庁関与		10,821	8,396	2,425

第 - 1 図 海難船舶隻数及び死亡・行方不明者数の推移

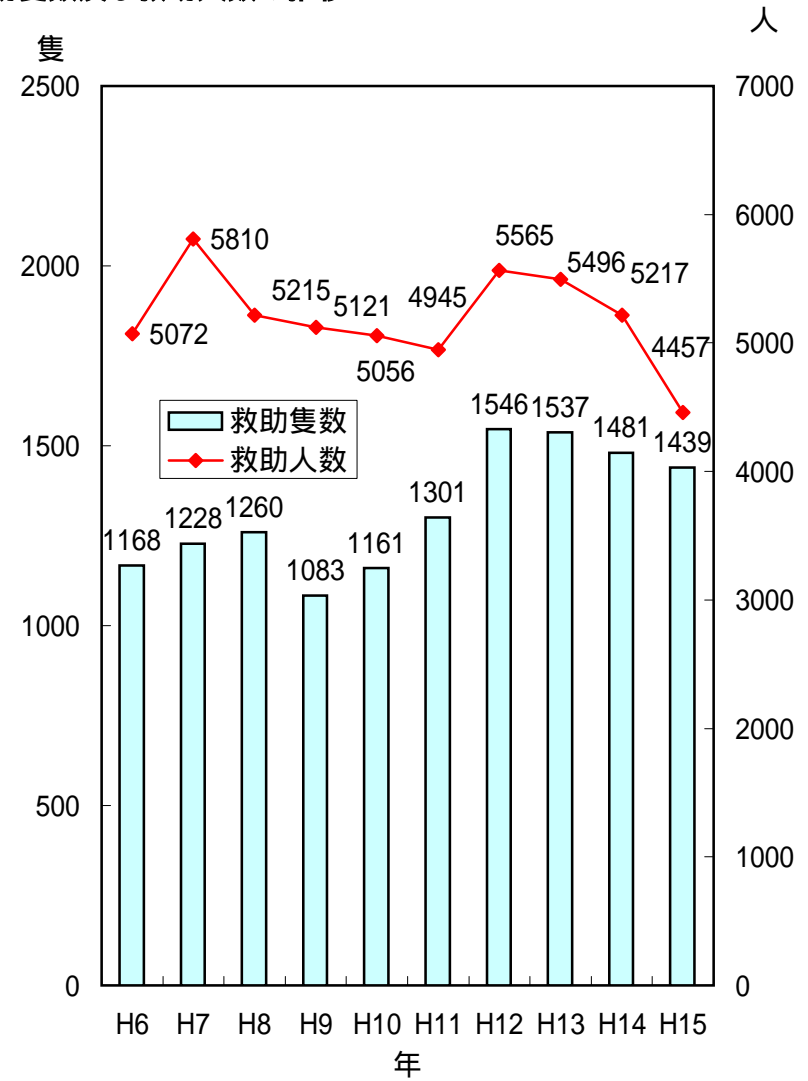


第 - 2 図 船舶海難の救助状況の推移

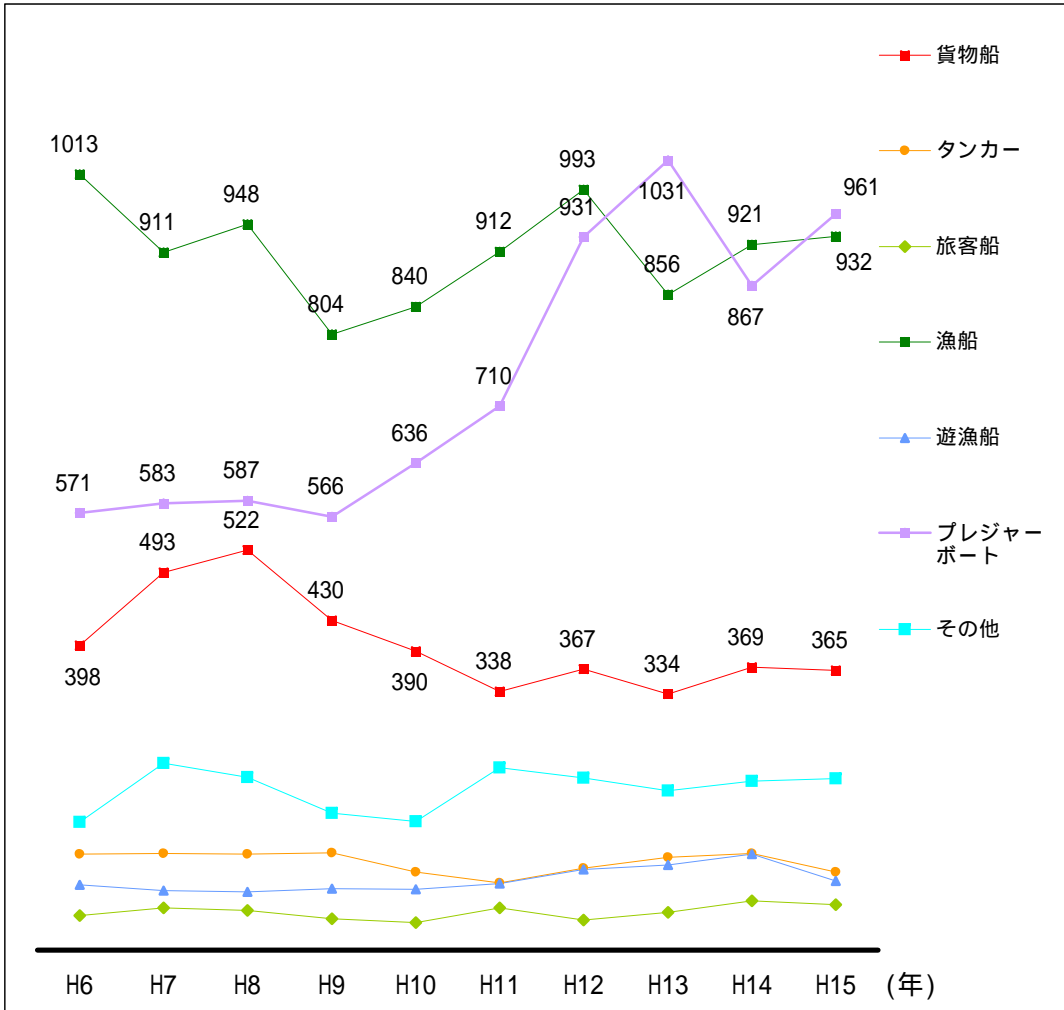
救助率の推移



救助隻数及び救助人数の推移



第 - 3 図 用途別による海難船舶隻数の推移

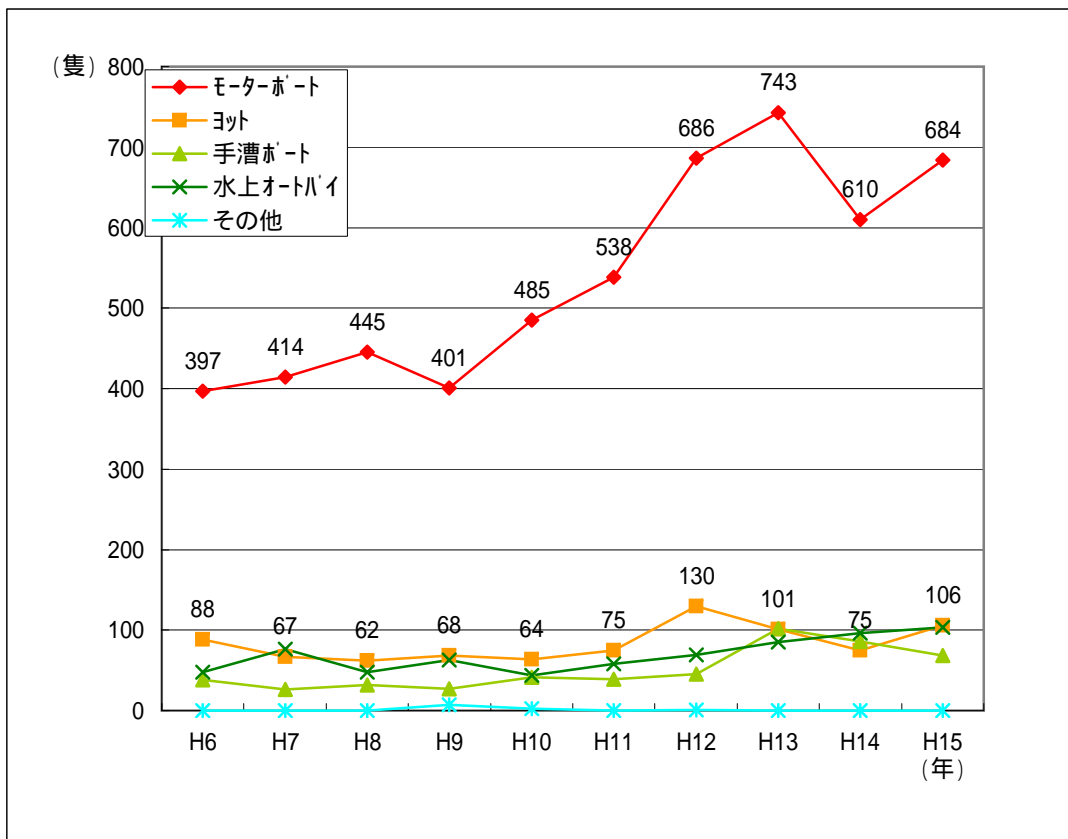


(単位：隻)

	H6	H7	H8	H9	H10	H11	H12	H13	H14	H15
貨物船	398	493	522	430	390	338	367	334	369	365
タンカー	125	126	125	127	102	88	107	121	126	102
旅客船	45	55	52	41	36	55	39	49	64	59
漁船	1013	911	948	804	840	912	993	856	921	932
遊漁船	85	78	76	80	79	87	105	111	125	90
プレジャーボート	571	583	587	566	636	710	931	1031	867	961
その他	167	244	226	179	168	238	225	208	221	224
計	2404	2490	2536	2227	2251	2428	2767	2710	2693	2733

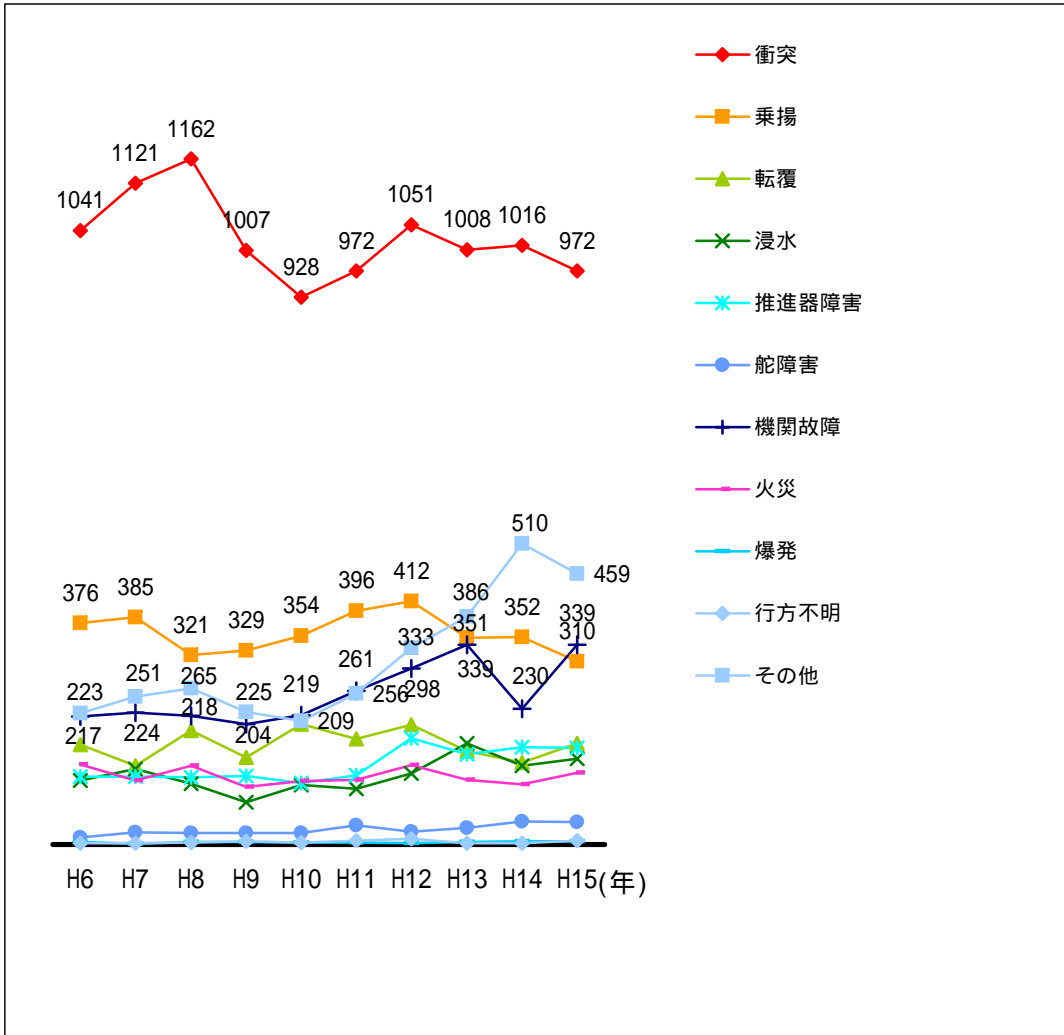
第 - 4 図 プレジャーボートの船型別による海難船舶隻数の推移

(単位：隻)



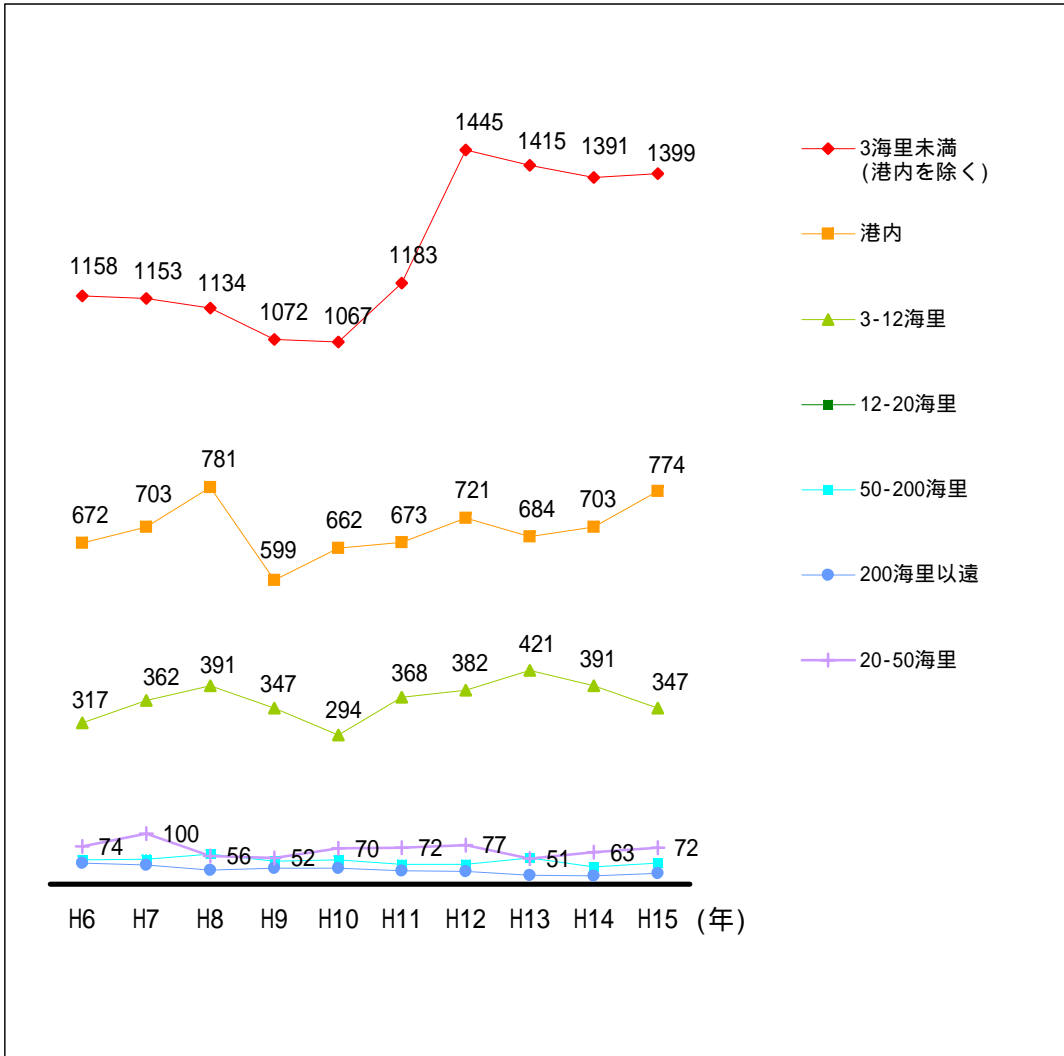
	H6	H7	H8	H9	H10	H11	H12	H13	H14	H15
モーターボート	397	414	445	401	485	538	686	743	610	684
ヨット	88	67	62	68	64	75	130	101	75	106
手漕ボート	38	26	32	27	41	39	45	102	86	68
水上オートバイ	48	76	48	63	44	58	69	85	96	103
その他	0	0	0	7	2	0	1	0	0	0
合計	571	583	587	566	636	710	931	1031	867	961

第 - 5 図 種類別による海難船舶隻数の推移



	H6	H7	H8	H9	H10	H11	H12	H13	H14	H15
衝突	1041	1121	1162	1007	928	972	1051	1008	1016	972
乗揚	376	385	321	329	354	396	412	351	352	310
転覆	169	134	193	148	204	179	203	158	139	172
浸水	109	128	103	72	101	94	121	171	133	145
推進器障害	115	115	114	116	104	117	180	153	165	164
舵障害	12	21	19	19	19	33	22	28	39	38
機関故障	217	224	218	204	219	261	298	339	230	339
火災	136	108	134	98	107	110	135	110	102	122
爆発	4	1	4	4	3	3	2	4	5	5
行方不明	2	2	3	5	3	7	10	2	2	7
その他	223	251	265	225	209	256	333	386	510	459
(運航障害)								(267)	(259)	(296)
(安全障害)								(60)	(62)	(67)
計	2404	2490	2536	2227	2251	2428	2767	2710	2693	2733

第 - 6 図 距岸別による海難船舶隻数の推移

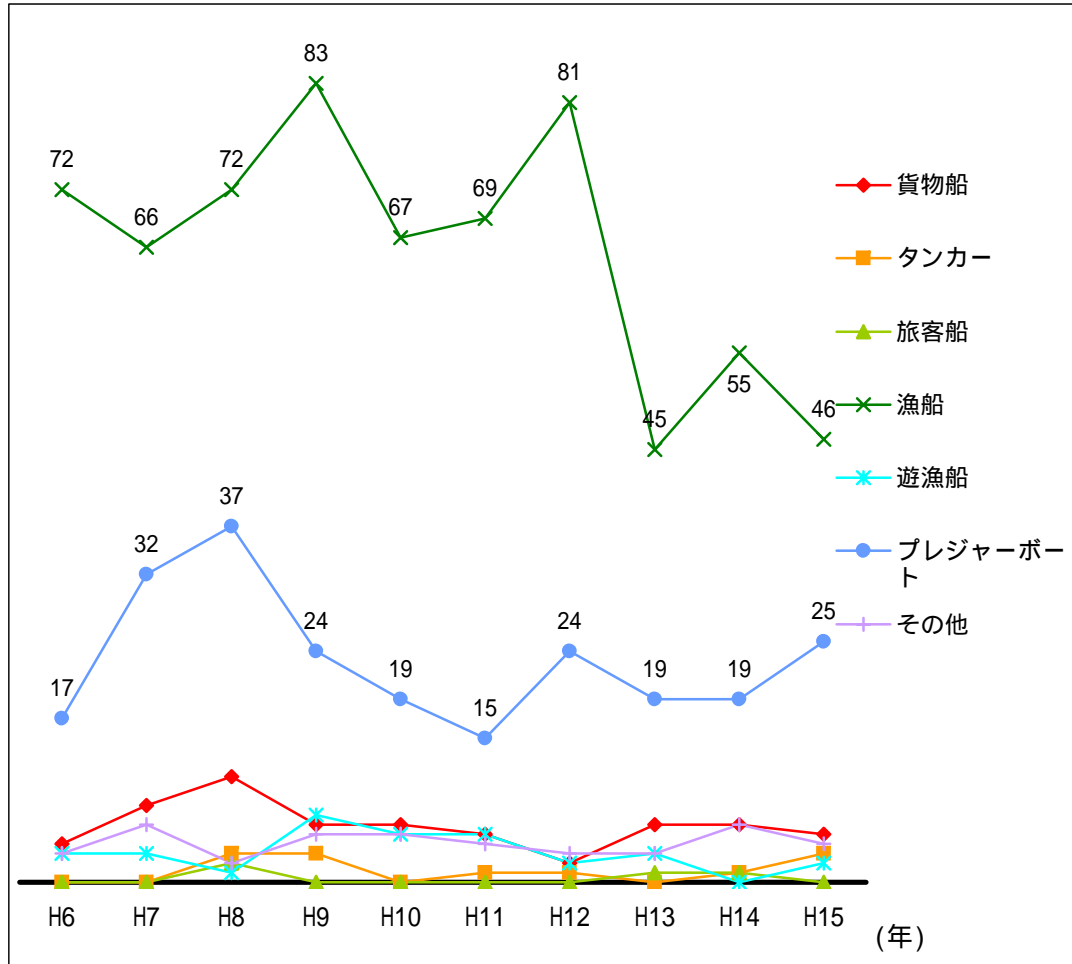


(単位: 隻)

	H6	H7	H8	H9	H10	H11	H12	H13	H14	H15
港内	672	703	781	599	662	673	721	684	703	774
3海里未満 (港内を除く)	1158	1153	1134	1072	1067	1183	1445	1415	1391	1399
3-12海里	317	362	391	347	294	368	382	421	391	347
12-20海里	93	85	87	80	79	66	78	69	95	77
20-50海里	74	100	56	52	70	72	77	51	63	72
50-200海里	48	49	59	45	48	39	39	52	34	42
200海里以遠	42	38	28	32	31	27	25	18	16	22
計	2404	2490	2536	2227	2251	2428	2767	2710	2693	2733

第 - 7 図 死亡・行方不明者を伴う船舶海難の用途別による海難船舶隻数の推移

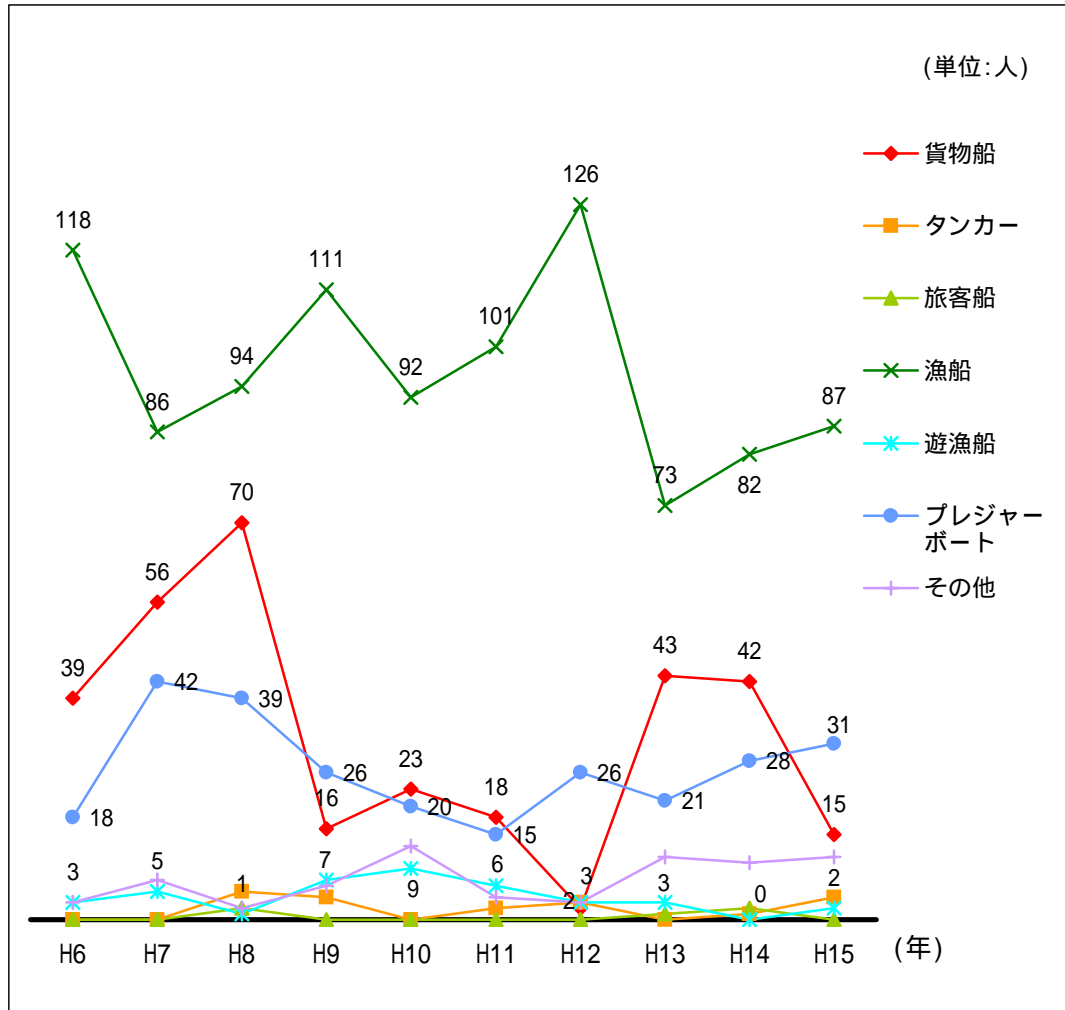
(単位：隻)



	H6	H7	H8	H9	H10	H11	H12	H13	H14	H15
貨物船	4	8	11	6	6	5	2	6	6	5
タンカー	0	0	3	3	0	1	1	0	1	3
旅客船	0	0	2	0	0	0	0	1	1	0
漁船	72	66	72	83	67	69	81	45	55	46
遊漁船	3	3	1	7	5	5	2	3	0	2
プレジャーボート	17	32	37	24	19	15	24	19	19	25
その他	3	6	2	5	5	4	3	3	6	4
計	99	115	128	128	102	99	113	77	88	85

第 - 8 図 死亡・行方不明者を伴う船舶海難の用途別による死亡・行方不明者数の推移

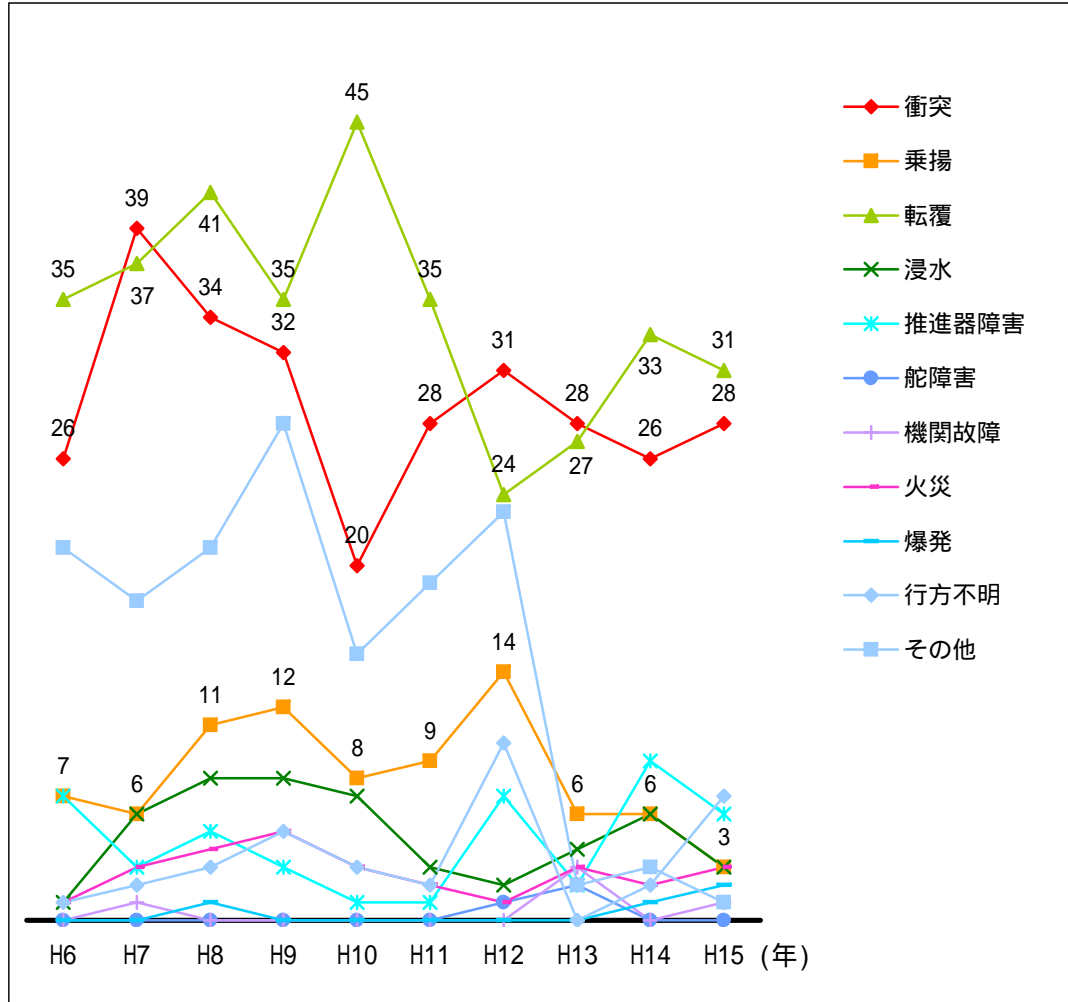
(単位：人)



	H6	H7	H8	H9	H10	H11	H12	H13	H14	H15
貨物船	39	56	70	16	23	18	2	43	42	15
タンカー	0	0	5	4	0	2	3	0	1	4
旅客船	0	0	2	0	0	0	0	1	2	0
漁船	118	86	94	111	92	101	126	73	82	87
遊漁船	3	5	1	7	9	6	3	3	0	2
プレジャーボート	18	42	39	26	20	15	26	21	28	31
その他	3	7	2	6	13	4	3	11	10	11
計	181	196	213	170	157	146	163	152	165	150

第 9 図 死亡・行方不明者を伴う船舶海難の種類別による海難船舶隻数の推移

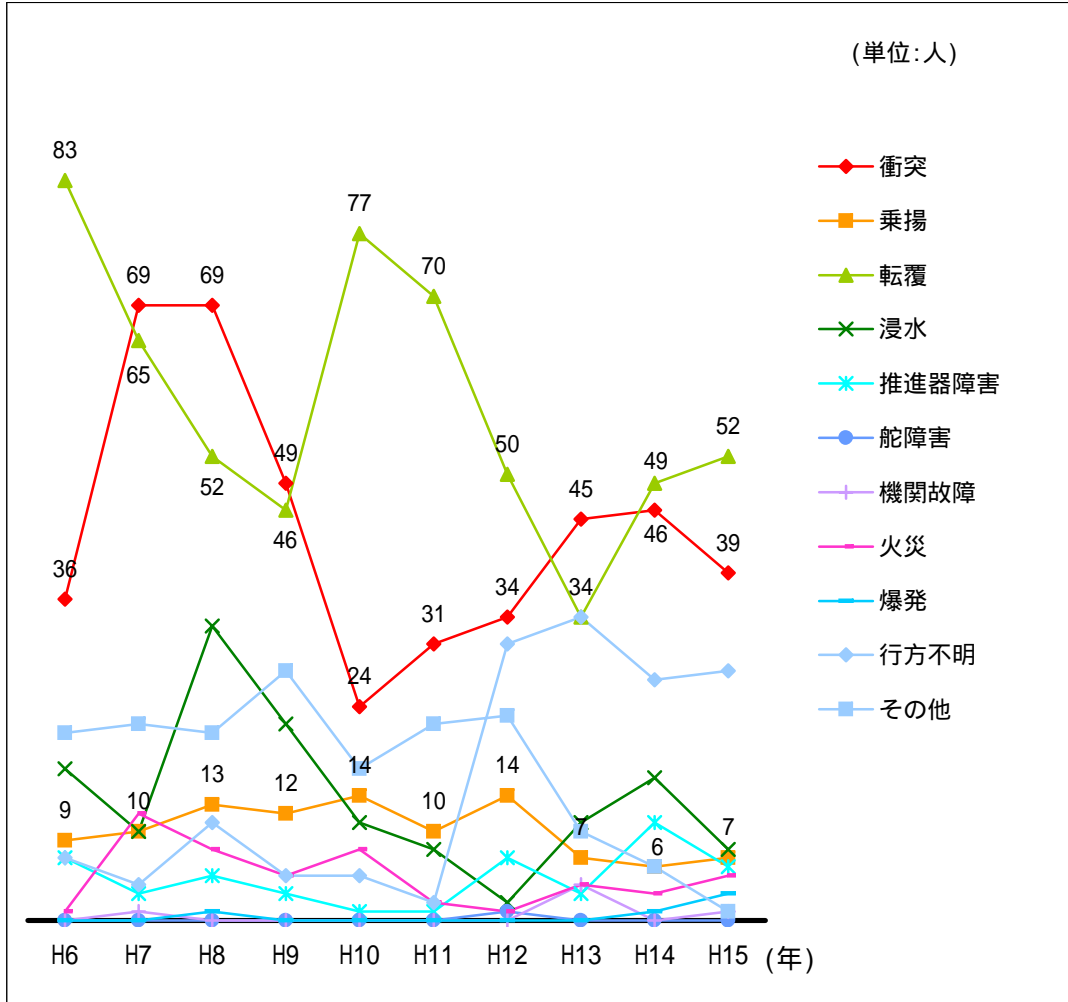
(単位：隻)



	H6	H7	H8	H9	H10	H11	H12	H13	H14	H15
衝突	26	39	34	32	20	28	31	28	26	28
乗揚	7	6	11	12	8	9	14	6	6	3
転覆	35	37	41	35	45	35	24	27	33	31
浸水	1	6	8	8	7	3	2	4	6	3
推進器障害	7	3	5	3	1	1	7	2	9	6
舵障害	0	0	0	0	0	0	1	2	0	0
機関故障	0	1	0	0	0	0	0	3	0	1
火災	1	3	4	5	3	2	1	3	2	3
爆発	0	0	1	0	0	0	0	0	1	2
行方不明	1	2	3	5	3	2	10	0	2	7
その他	21	18	21	28	15	19	23	2	3	1
(運航障害)								(0)	(1)	(0)
(安全障害)								(2)	(1)	(0)
計	99	115	128	128	102	99	113	77	88	85

第 - 10図 死亡・行方不明者を伴う船舶海難の種類別による死亡・行方不明者数の推移

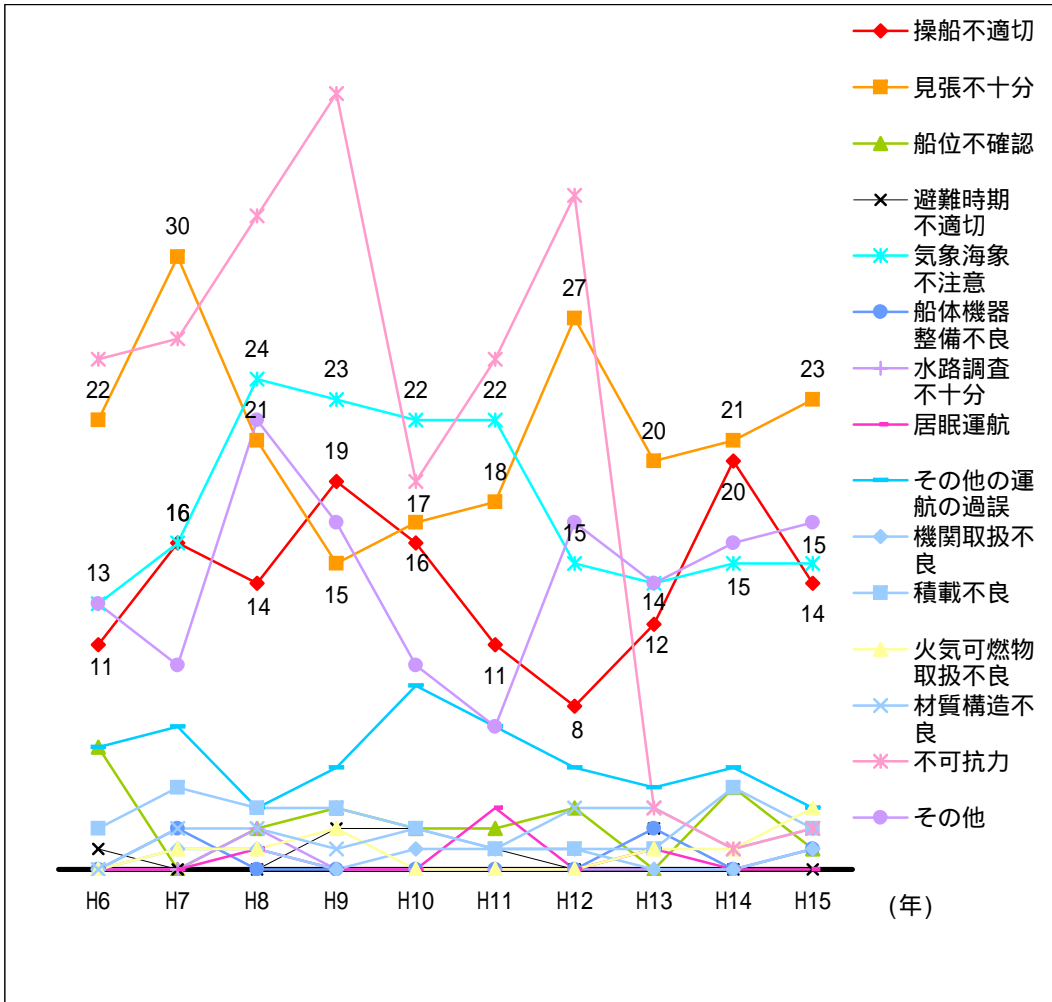
(単位:人)



	H6	H7	H8	H9	H10	H11	H12	H13	H14	H15
衝突	36	69	69	49	24	31	34	45	46	39
乗揚	9	10	13	12	14	10	14	7	6	7
転覆	83	65	52	46	77	70	50	34	49	52
浸水	17	10	33	22	11	8	2	11	16	8
推進器障害	7	3	5	3	1	1	7	3	11	6
舵障害	0	0	0	0	0	0	1	0	0	0
機関故障	0	1	0	0	0	0	0	4	0	1
火災	1	12	8	5	8	2	1	4	3	5
爆発	0	0	1	0	0	0	0	0	1	3
行方不明	7	4	11	5	5	2	31	34	27	28
その他	21	22	21	28	17	22	23	10	6	1
(運航障害)								(0)	(1)	(0)
(安全障害)								(10)	(4)	(0)
計	181	196	213	170	157	146	163	152	165	150

第 - 11図 死亡・行方不明者を伴う船舶海難の原因別による海難船舶隻数の推移

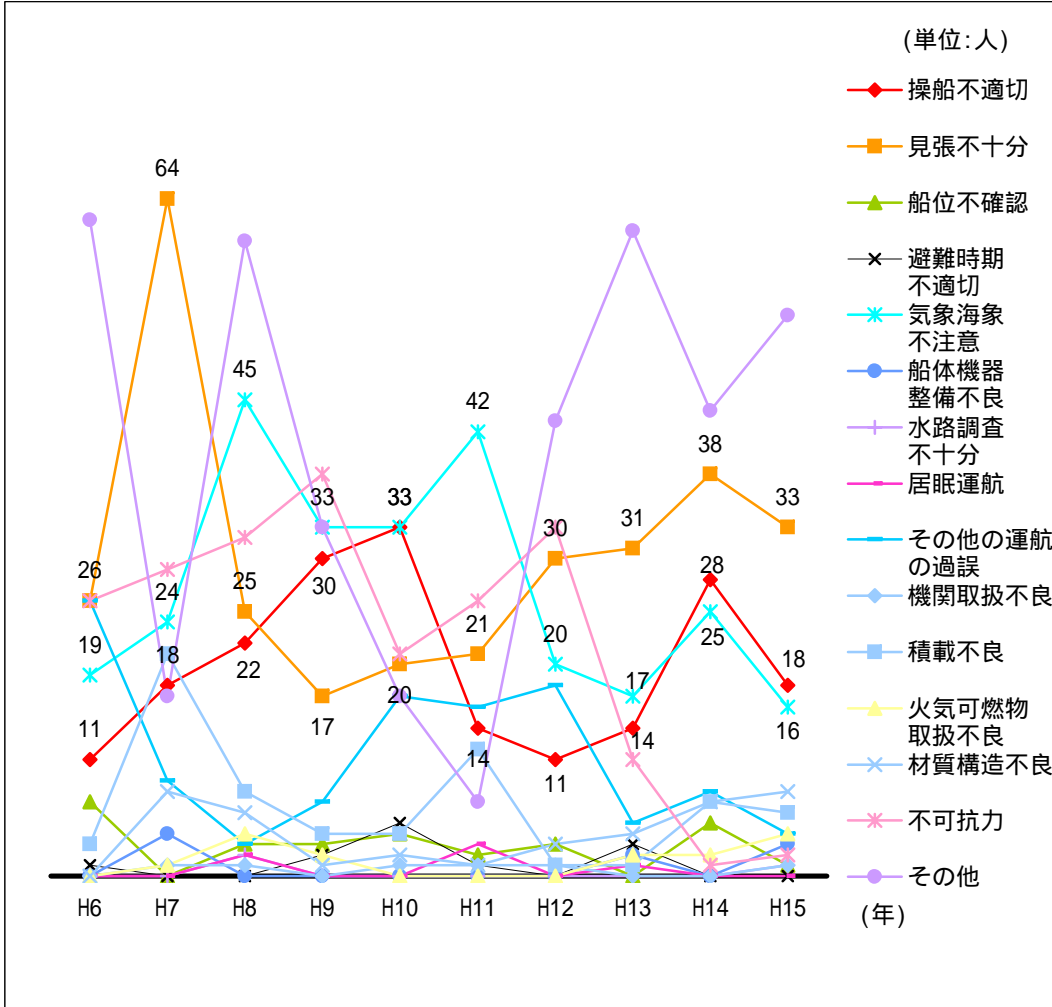
(単位：隻)



	H6	H7	H8	H9	H10	H11	H12	H13	H14	H15	
運航の過誤	操船不適切	11	16	14	19	16	11	8	12	20	14
	見張不十分	22	30	21	15	17	18	27	20	21	23
	船位不確認	6	0	2	3	2	2	3	0	4	1
	避難時期不適切	1	0	0	2	2	1	0	2	0	0
	気象海象不注意	13	16	24	23	22	22	15	14	15	15
	船体機器整備不良	0	2	0	0	0	0	0	2	0	1
	水路調査不十分	0	0	2	0	0	0	0	0	0	1
	居眠運航	0	0	1	0	0	3	0	1	0	0
	その他の運航の過誤	6	7	3	5	9	7	5	4	5	3
機関取扱不良	0	1	1	0	1	1	1	0	0	1	
積載不良	2	4	3	3	2	1	1	1	4	2	
火気可燃物取扱不良	0	1	1	2	0	0	0	1	1	3	
材質構造不良	0	2	2	1	2	1	3	3	1	2	
不可抗力	25	26	32	38	19	25	33	3	1	2	
その他	13	10	22	17	10	7	17	14	16	17	
計	99	115	128	128	102	99	113	77	88	85	

第 - 12図 死亡・行方不明者を伴う船舶海難の原因別による死亡・行方不明者数の推移

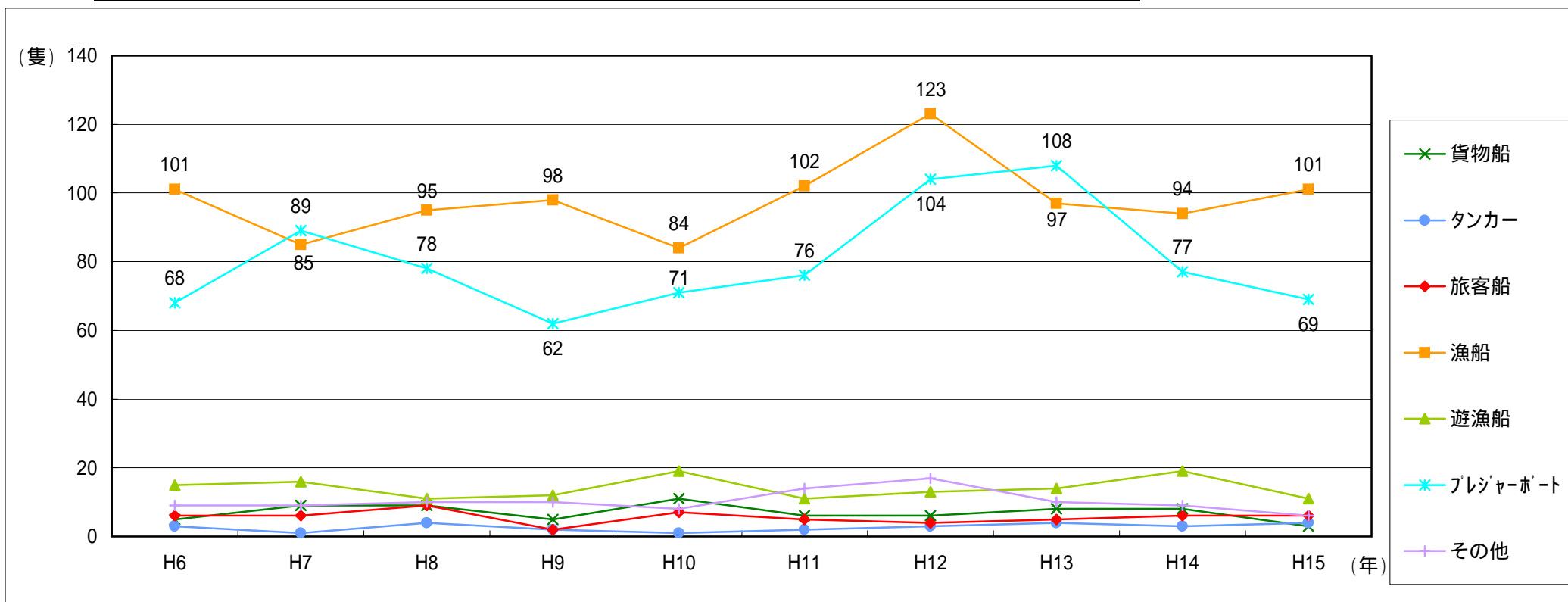
(単位：人)



		H6	H7	H8	H9	H10	H11	H12	H13	H14	H15
運航の過誤	操船不適切	11	18	22	30	33	14	11	14	28	18
	見張不十分	26	64	25	17	20	21	30	31	38	33
	船位不確認	7	0	3	3	4	2	3	0	5	1
	避難時期不適切	1	0	0	2	5	1	0	3	0	0
	気象海象不注意	19	24	45	33	33	42	20	17	25	16
	船体機器整備不良	0	4	0	0	0	0	0	2	0	3
	水路調査不十分	0	0	2	0	0	0	0	0	0	1
	居眠運航	0	0	2	0	0	3	0	1	0	0
	その他の運航の過誤	26	9	3	7	17	16	18	5	8	4
	機関取扱不良	0	1	1	0	1	1	1	0	0	1
積載不良	3	21	8	4	4	12	1	1	7	6	
火気可燃物取扱不良	0	1	4	2	0	0	0	2	2	4	
材質構造不良	0	8	6	1	2	1	3	4	7	8	
不可抗力	26	29	32	38	21	26	33	11	1	2	
その他	62	17	60	33	17	7	43	61	44	53	
計	181	196	213	170	157	146	163	152	165	150	

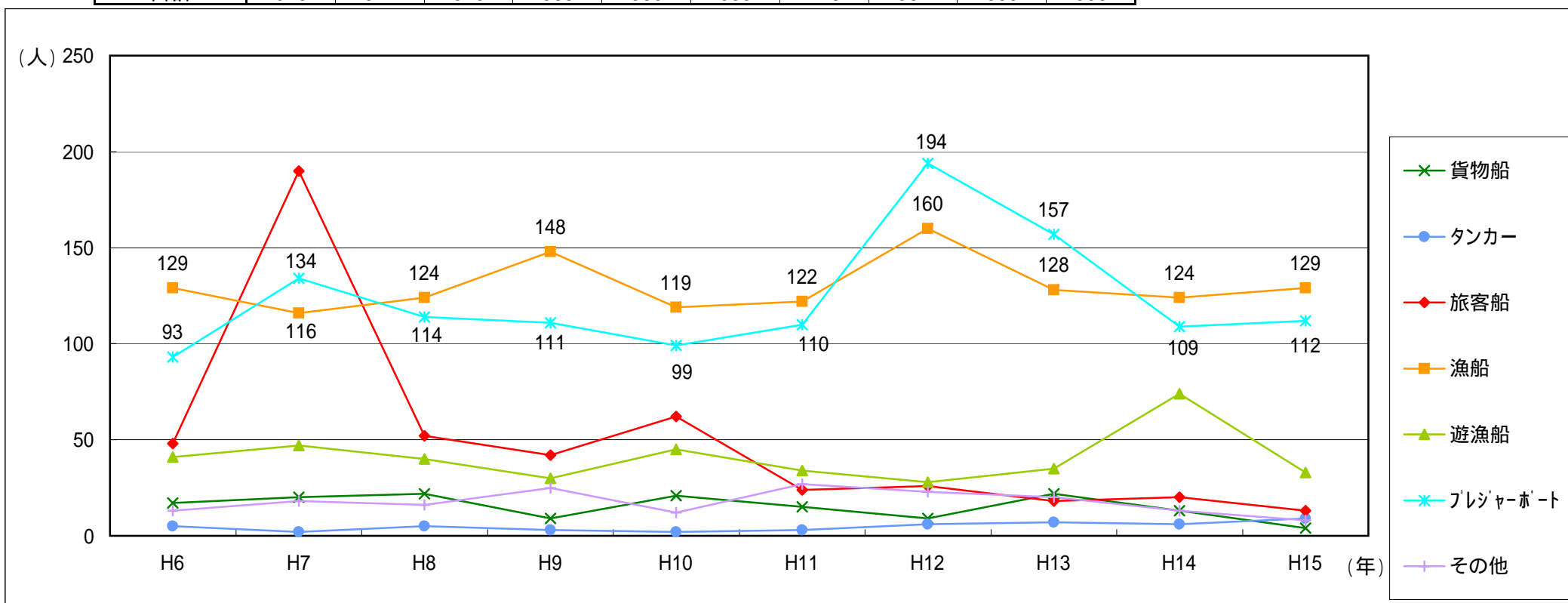
第 - 13図 負傷者を伴う船舶海難の用途別による海難船舶隻数の推移

	H6	H7	H8	H9	H10	H11	H12	H13	H14	H15
貨物船	5	9	9	5	11	6	6	8	8	3
タンカー	3	1	4	2	1	2	3	4	3	4
旅客船	6	6	9	2	7	5	4	5	6	6
漁船	101	85	95	98	84	102	123	97	94	101
遊漁船	15	16	11	12	19	11	13	14	19	11
プレジャーボート	68	89	78	62	71	76	104	108	77	69
その他	9	9	10	10	8	14	17	10	9	6
合計	207	215	216	191	201	216	270	246	216	200



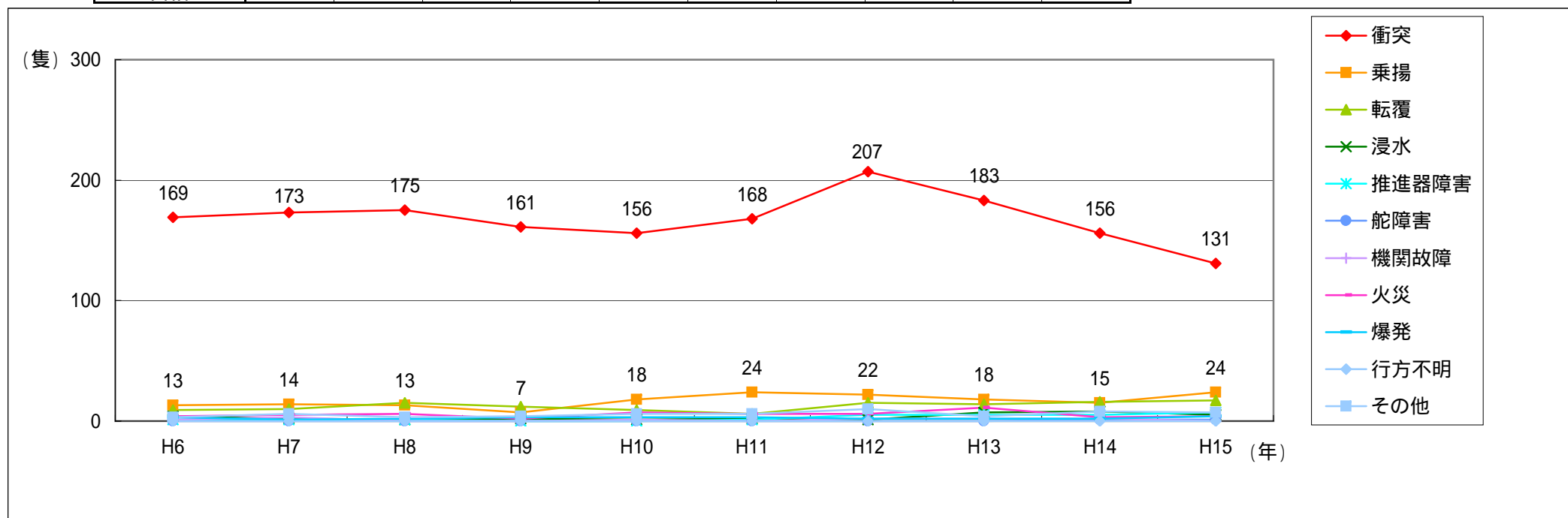
第 - 14図 負傷者を伴う船舶海難の用途別による負傷者数の推移

	H6	H7	H8	H9	H10	H11	H12	H13	H14	H15
貨物船	17	20	22	9	21	15	9	22	13	4
タンカー	5	2	5	3	2	3	6	7	6	9
旅客船	48	190	52	42	62	24	26	18	20	13
漁船	129	116	124	148	119	122	160	128	124	129
遊漁船	41	47	40	30	45	34	28	35	74	33
プレジャーボート	93	134	114	111	99	110	194	157	109	112
その他	13	18	16	25	12	27	23	20	13	8
合計	346	527	373	368	360	335	446	387	359	308



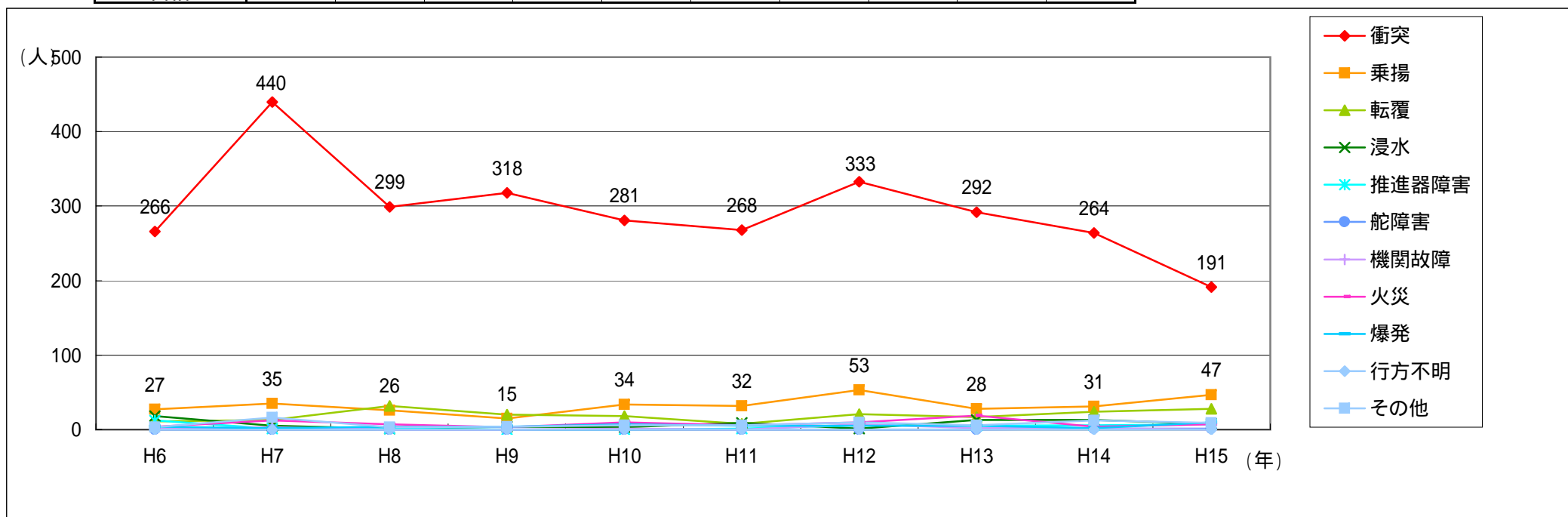
第 - 15図 負傷者を伴う船舶海難の種類別による海難船舶隻数の推移

	H6	H7	H8	H9	H10	H11	H12	H13	H14	H15
衝突	169	173	175	161	156	168	207	183	156	131
乗揚	13	14	13	7	18	24	22	18	15	24
転覆	9	10	15	12	9	6	15	14	16	17
浸水	4	2	1	2	1	2	1	7	8	5
推進器障害	1	1	1	0	0	1	5	5	5	7
舵障害	0	0	0	0	0	0	0	0	1	1
機関故障	1	3	0	0	1	0	2	2	2	0
火災	4	5	6	2	7	6	6	11	3	4
爆発	3	1	2	3	3	3	2	2	2	4
行方不明	0	0	0	0	0	0	0	0	0	0
その他	3	6	3	4	6	6	10	4	8	7
合計	207	215	216	191	201	216	270	246	216	200

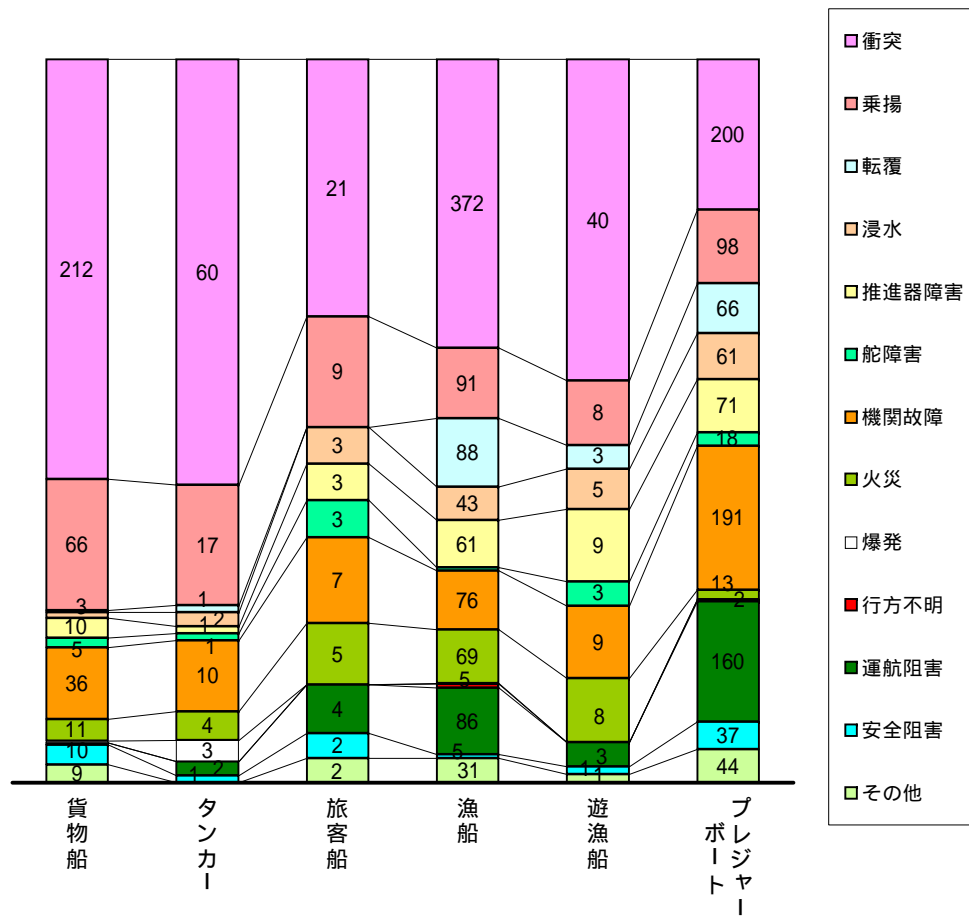


第 - 16図 負傷者を伴う船舶海難の種類別による負傷者数の推移

	H6	H7	H8	H9	H10	H11	H12	H13	H14	H15
衝突	266	440	299	318	281	268	333	292	264	191
乗揚	27	35	26	15	34	32	53	28	31	47
転覆	11	13	32	20	18	8	21	17	24	28
浸水	18	5	1	4	3	9	1	13	13	8
推進器障害	12	1	1	0	0	1	6	5	6	7
舵障害	0	0	0	0	0	0	0	0	1	1
機関故障	1	3	0	0	1	0	7	2	2	0
火災	4	12	7	3	10	6	10	19	4	7
爆発	4	2	4	4	7	5	5	5	2	10
行方不明	0	0	0	0	0	0	0	0	0	0
その他	3	16	3	4	6	6	10	6	12	9
合計	346	527	373	368	360	335	446	387	359	308



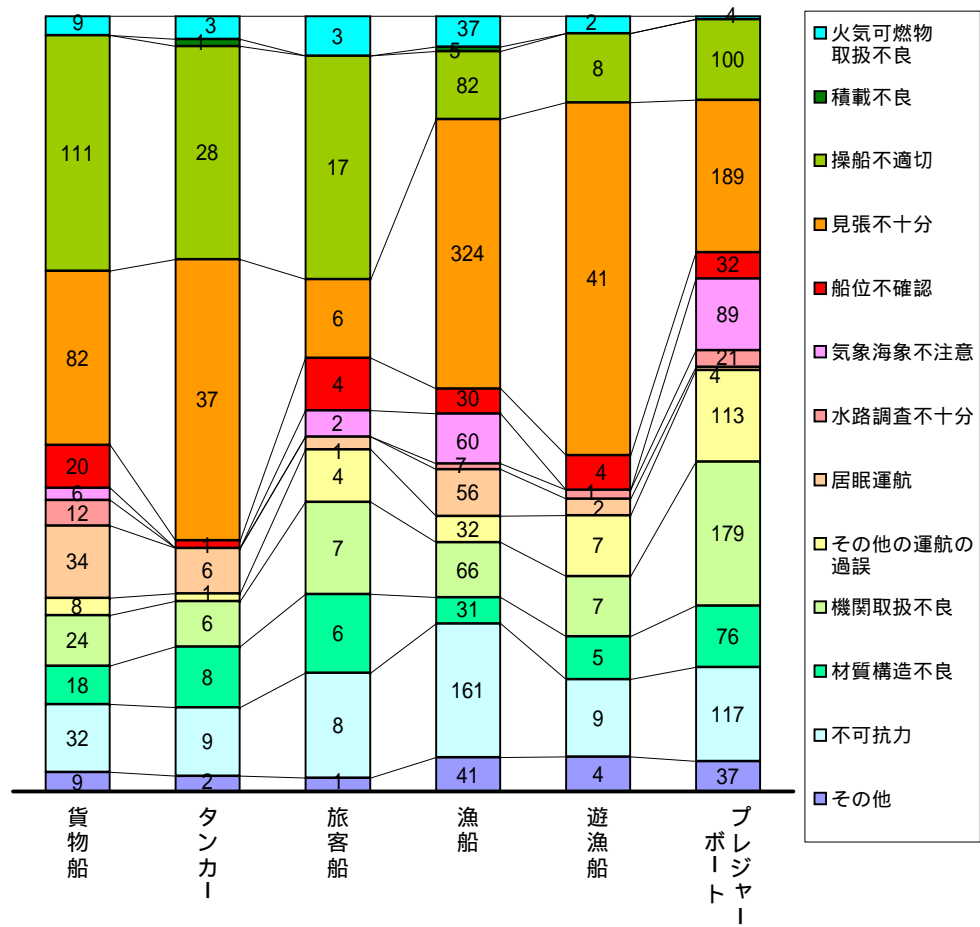
第 - 17図 用途別・種類別による船舶海難発生状況(平成15年)



(単位：隻)

	貨物船	タンカー	旅客船	漁船	遊漁船	プレジャーボート	その他	計
衝突	212	60	21	372	40	200	67	972
乗揚	66	17	9	91	8	98	21	310
転覆	1	1	0	88	3	66	13	172
浸水	3	2	3	43	5	61	28	145
推進器障害	10	1	3	61	9	71	9	164
舵障害	5	1	3	4	3	18	4	38
機関故障	36	10	7	76	9	191	10	339
火災	11	4	5	69	8	13	12	122
爆発	1	3	0	1	0	0	0	5
行方不明	0	0	0	5	0	2	0	7
運航障害	1	2	4	86	3	160	40	296
安全障害	10	1	2	5	1	37	11	67
その他	9	0	2	31	1	44	9	96
計	365	102	59	932	90	961	224	2733

第 - 18図 用途別・原因別による船舶海難発生状況(平成15年)

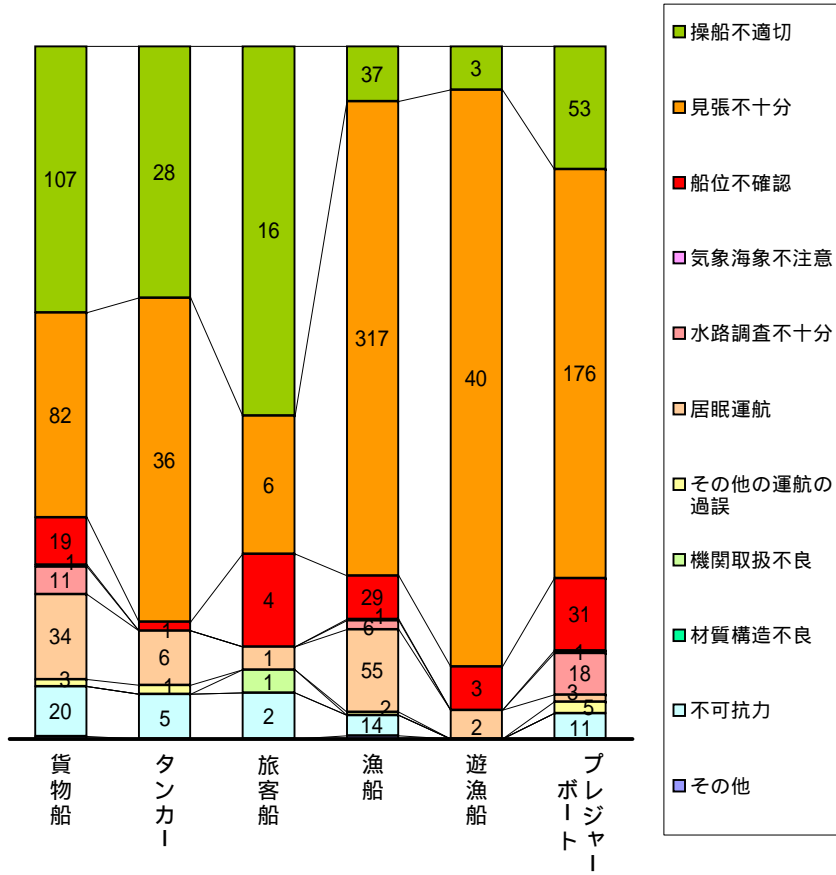


(単位：隻)

		貨物船	タンカー	旅客船	漁船	遊漁船	プレジャーボート	その他	計
運航の過誤	操船不適切	111	28	17	82	8	100	33	379
	見張不十分	82	37	6	324	41	189	22	701
	船位不確認	20	1	4	30	4	32	7	98
	気象海象不注意	6	0	2	60	0	89	24	181
	水路調査不十分	12	0	0	7	1	21	6	47
	居眠運航	34	6	1	56	2	4	7	110
その他の運航の過誤		8	1	4	32	7	113	27	192
機関取扱不良		24	6	7	66	7	179	9	298
積載不良		0	1	0	5	0	0	0	6
火気可燃物取扱不良		9	3	3	37	2	4	2	60
材質構造不良		18	8	6	31	5	76	23	167
不可抗力		32	9	8	161	9	117	50	386
その他		9	2	1	41	4	37	14	108
計		365	102	59	932	90	961	224	2733

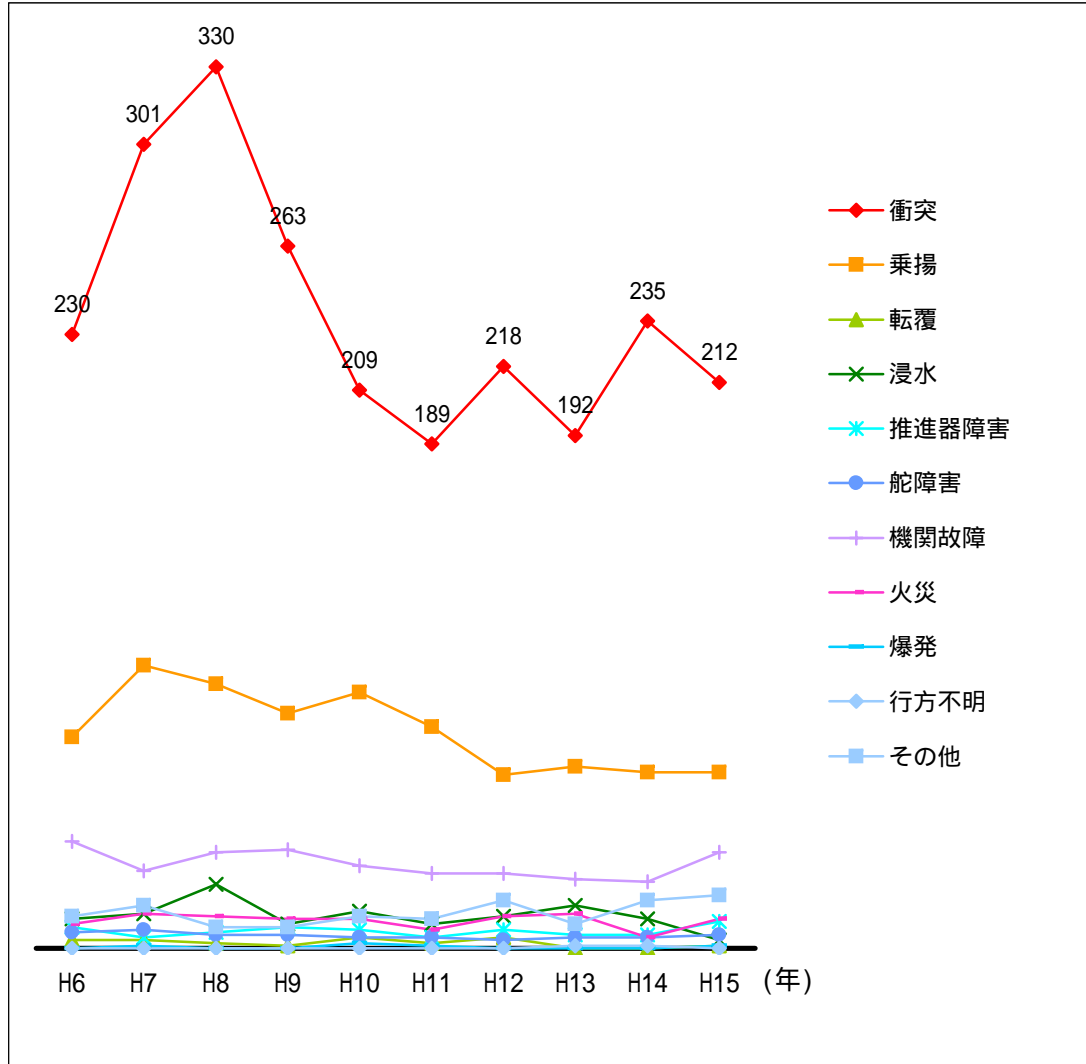
第 - 19図 用途別・原因別による船舶海難（衝突・乗揚）発生状況（平成15年）

（単位：隻）



		貨物船	タンカー	旅客船	漁船	遊漁船	ボレジャー	その他	計
運航の過誤	操船不適切	107	28	16	37	3	53	23	267
	見張り不十分	82	36	6	317	40	176	22	679
	船位不確認	19	1	4	29	3	31	6	93
	気象海象不注意	1	0	0	1	0	1	2	5
	水路調査不十分	11	0	0	6	0	18	6	41
	居眠運航	34	6	1	55	2	3	7	108
	その他の運航の過誤	3	1	0	2	0	5	5	16
	機関取扱不良	0	0	1	0	0	0	0	1
積載不良	0	0	0	0	0	0	0	0	
火気可燃物取扱不良	0	0	0	0	0	0	0	0	
材質構造不良	0	0	0	0	0	0	0	0	
不可抗力	20	5	2	14	0	11	15	67	
その他	1	0	0	2	0	0	2	5	
計		278	77	30	463	48	298	88	1282

第 - 20図 貨物船の種類別による海難船舶隻数の推移

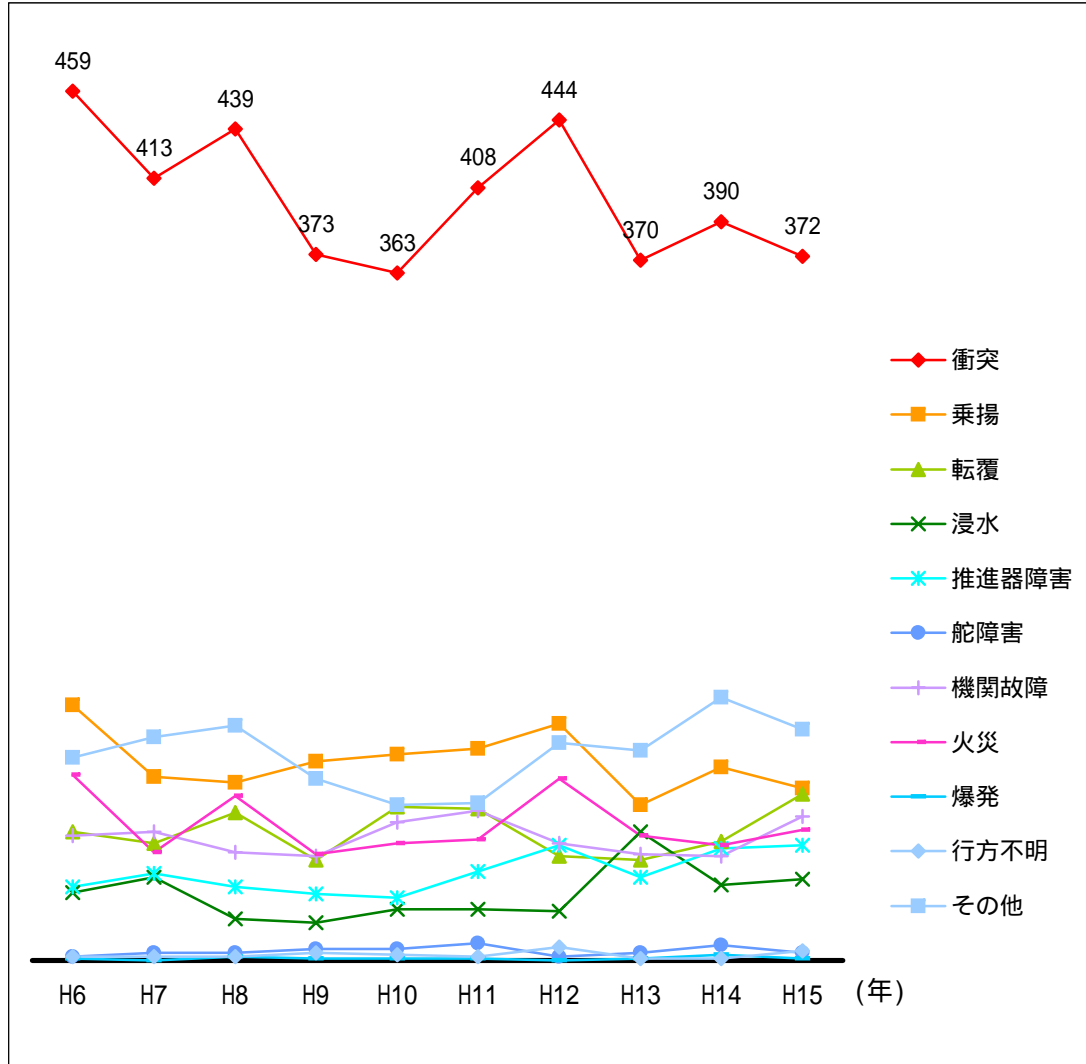


(単位：隻)

	H6	H7	H8	H9	H10	H11	H12	H13	H14	H15
衝突	230	301	330	263	209	189	218	192	235	212
乗揚	79	106	99	88	96	83	65	68	66	66
転覆	3	3	2	1	4	2	4	0	0	1
浸水	11	13	24	9	14	9	12	16	11	3
推進器障害	8	4	6	8	7	4	7	5	5	10
舵障害	6	7	5	5	4	4	3	4	4	5
機関故障	40	29	36	37	31	28	28	26	25	36
火災	9	13	12	11	11	7	12	13	4	11
爆発	0	1	0	0	2	1	0	0	0	1
行方不明	0	0	0	0	0	0	0	1	1	0
その他	12	16	8	8	12	11	18	9	18	20
(運航障害)								(1)	(0)	(1)
(安全障害)								(8)	(7)	(10)
計	398	493	522	430	390	338	367	334	369	365

第 - 21図 漁船の種類別による海難船舶隻数の推移

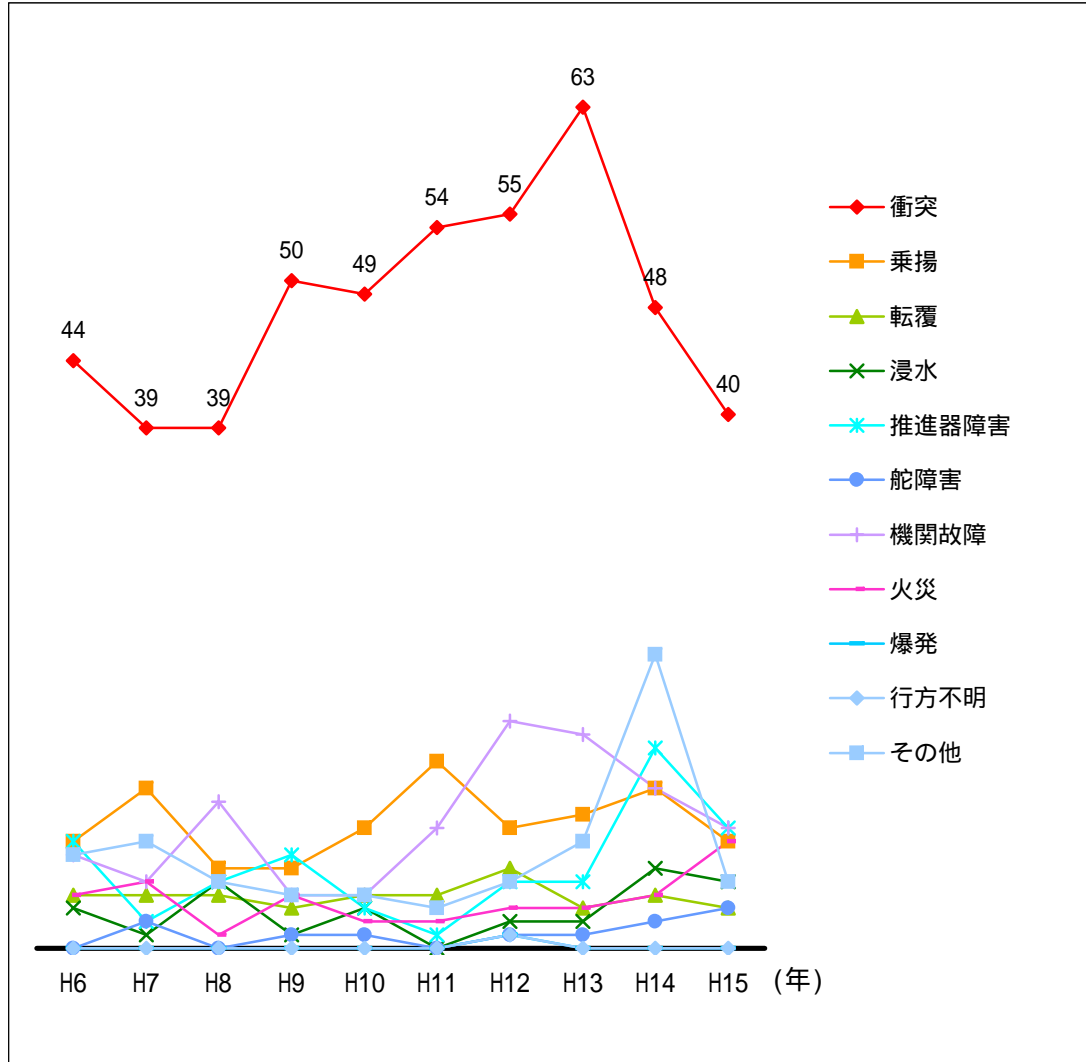
(単位：隻)



	H6	H7	H8	H9	H10	H11	H12	H13	H14	H15
衝突	459	413	439	373	363	408	444	370	390	372
乗揚	135	97	94	105	109	112	125	82	102	91
転覆	68	62	78	53	81	80	55	53	63	88
浸水	36	44	22	20	27	27	26	68	40	43
推進器障害	39	46	39	35	33	47	61	44	59	61
舵障害	2	4	4	6	6	9	2	4	8	4
機関故障	66	68	57	55	73	79	62	56	55	76
火災	98	57	87	56	62	64	96	66	61	69
爆発	1	0	2	1	1	1	0	1	3	1
行方不明	2	2	2	4	3	2	7	1	1	5
その他	107	118	124	96	82	83	115	111	139	122
(運航障害)								(97)	(98)	(86)
(安全障害)								(2)	(8)	(5)
計	1013	911	948	804	840	912	993	856	921	932

第 - 22図 遊漁船の種類別による海難船舶隻数の推移

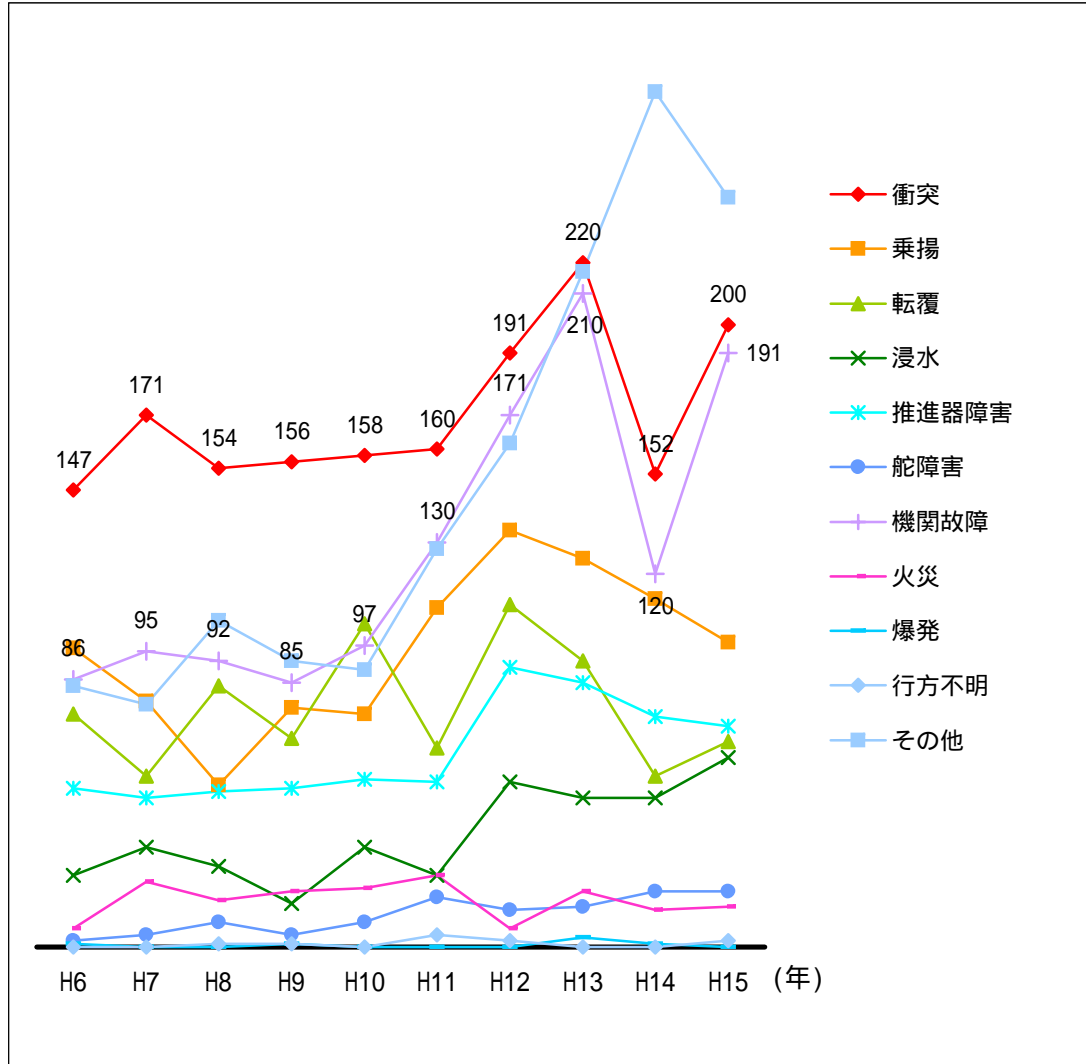
(単位：隻)



	H6	H7	H8	H9	H10	H11	H12	H13	H14	H15
衝突	44	39	39	50	49	54	55	63	48	40
乗揚	8	12	6	6	9	14	9	10	12	8
転覆	4	4	4	3	4	4	6	3	4	3
浸水	3	1	5	1	3	0	2	2	6	5
推進器障害	8	2	5	7	3	1	5	5	15	9
舵障害	0	2	0	1	1	0	1	1	2	3
機関故障	7	5	11	4	4	9	17	16	12	9
火災	4	5	1	4	2	2	3	3	4	8
爆発	0	0	0	0	0	0	1	0	0	0
行方不明	0	0	0	0	0	0	1	0	0	0
その他	7	8	5	4	4	3	5	8	22	5
(運航阻害)								(5)	(7)	(3)
(安全阻害)								(3)	(0)	(1)
計	85	78	76	80	79	87	105	111	125	90

第 - 23図 プレジャーボートの種類別による海難船舶隻数の推移

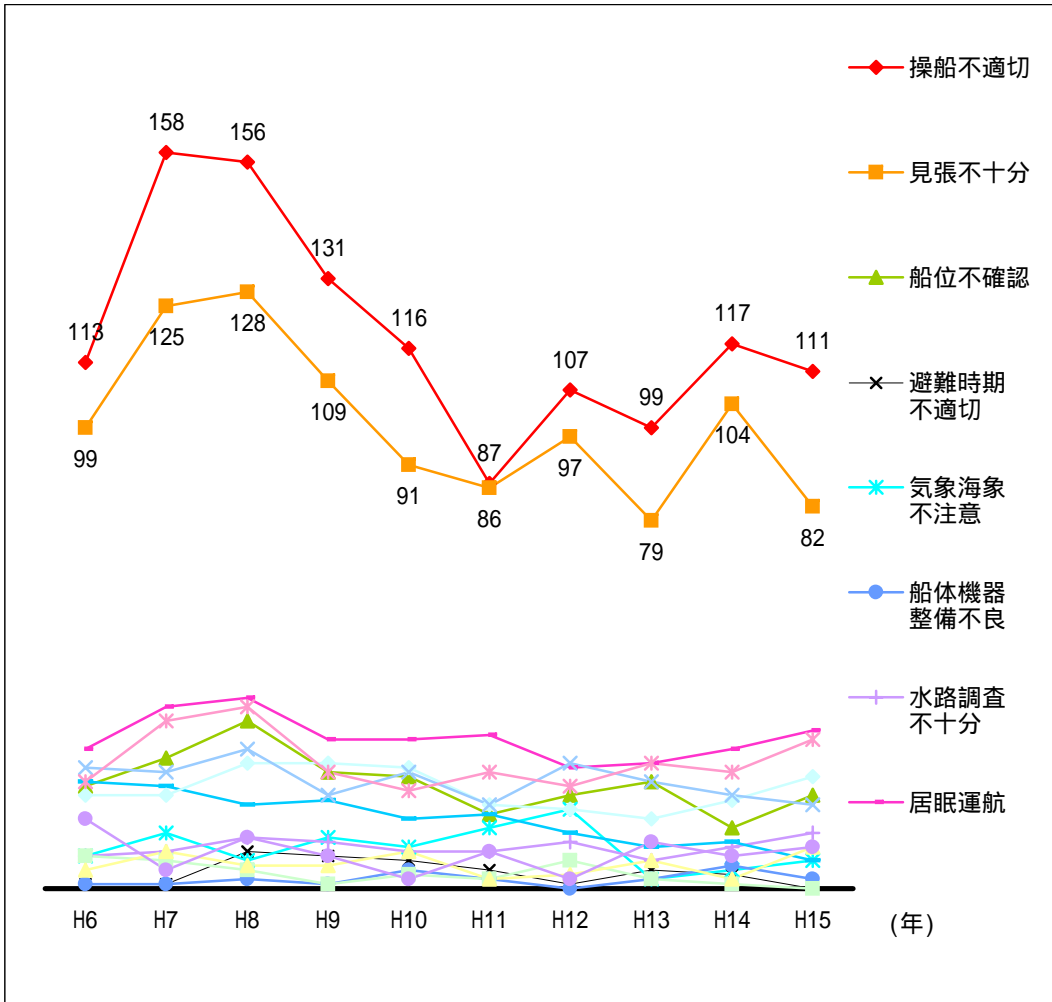
(単位：隻)



	H6	H7	H8	H9	H10	H11	H12	H13	H14	H15
衝突	147	171	154	156	158	160	191	220	152	200
乗揚	96	79	52	77	75	109	134	125	112	98
転覆	75	55	84	67	104	64	110	92	55	66
浸水	23	32	26	14	32	23	53	48	48	61
推進器障害	51	48	50	51	54	53	90	85	74	71
舵障害	2	4	8	4	8	16	12	13	18	18
機関故障	86	95	92	85	97	130	171	210	120	191
火災	6	21	15	18	19	23	6	18	12	13
爆発	1	0	0	1	0	0	0	3	1	0
行方不明	0	0	1	1	0	4	2	0	0	2
その他	84	78	105	92	89	128	162	217	275	241
(運航阻害)								(147)	(131)	(160)
(安全阻害)								(30)	(36)	(37)
計	571	583	587	566	636	710	931	1031	867	961

第 - 24図 貨物船の原因別による海難船舶隻数の推移

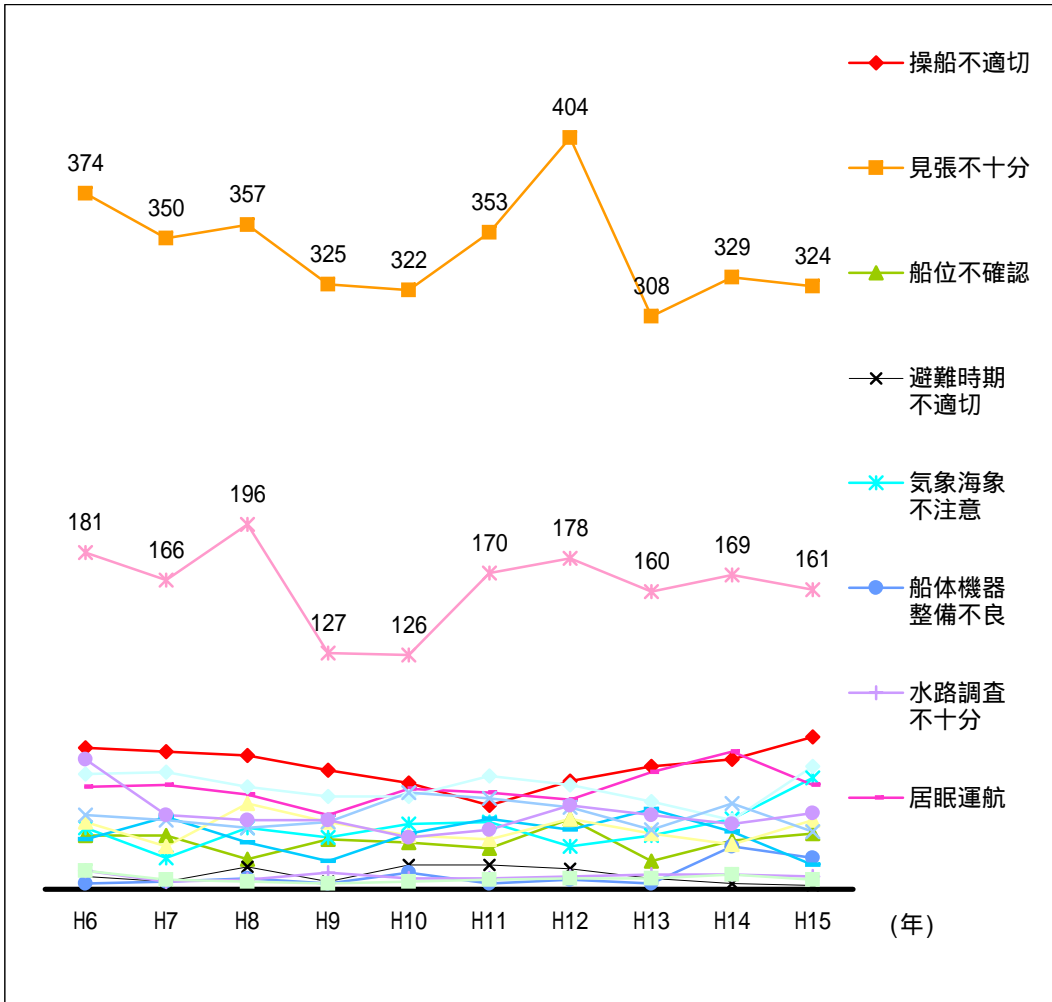
(単位：隻)



		H6	H7	H8	H9	H10	H11	H12	H13	H14	H15
運航の過誤	操船不適切	113	158	156	131	116	87	107	99	117	111
	見張不十分	99	125	128	109	91	86	97	79	104	82
	船位不確認	22	28	36	25	24	16	20	23	13	20
	避難時期不適切	1	1	8	7	6	4	1	4	3	0
	気象海象不注意	7	12	6	11	9	13	17	2	4	6
	船体機器整備不良	1	1	2	1	4	2	0	2	5	2
	水路調査不十分	7	8	11	10	8	8	10	6	9	12
	休眠運航	30	39	41	32	32	33	26	27	30	34
	その他の運航の過誤	23	22	18	19	15	16	12	9	10	6
機関取扱不良	20	20	27	27	26	18	17	15	19	24	
積載不良	7	6	4	1	3	2	6	2	1	0	
火気可燃物取扱不良	4	8	5	5	8	2	3	6	2	9	
材質構造不良	26	25	30	20	25	18	27	23	20	18	
不可抗力	23	36	39	25	21	25	22	27	25	32	
その他	15	4	11	7	2	8	2	10	7	9	
計	398	493	522	430	390	338	367	334	369	365	

第 - 25図 漁船の原因別による海難船舶隻数の推移

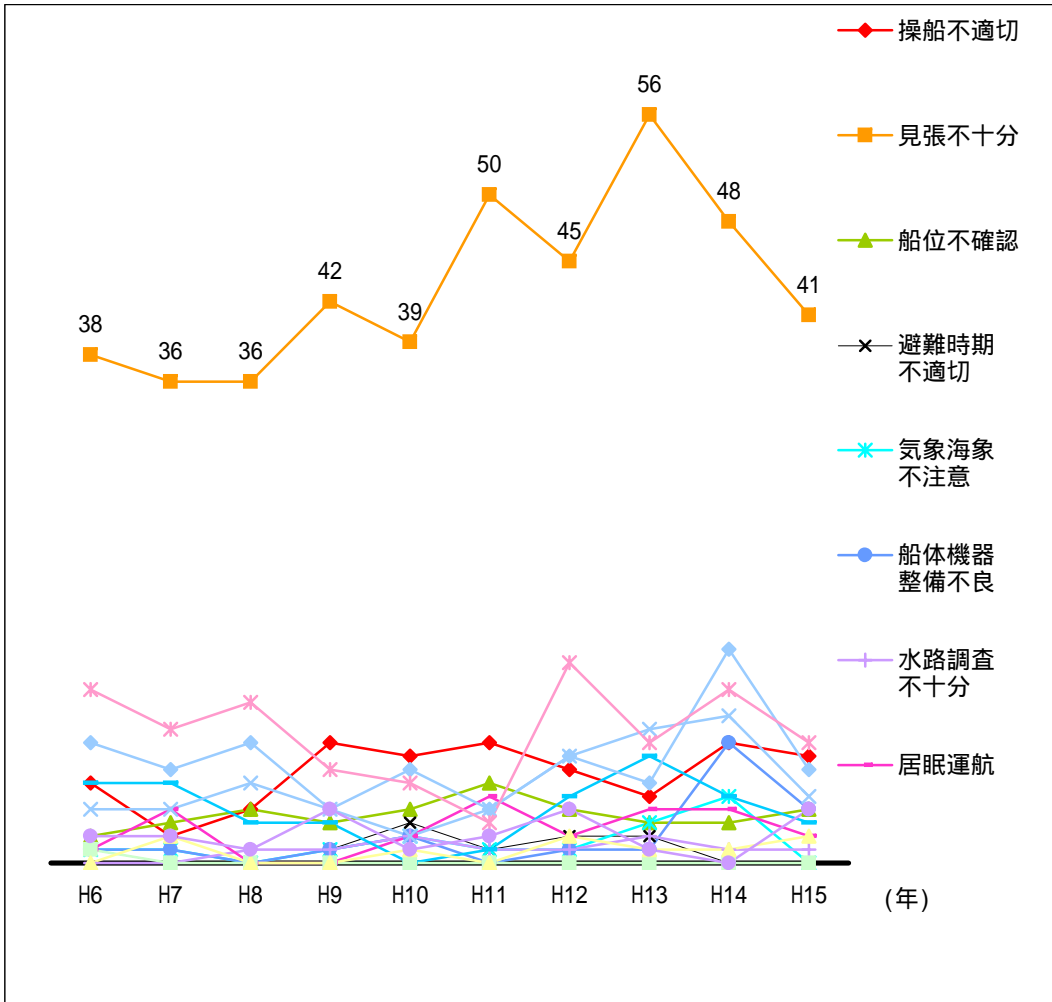
(単位：隻)



		H6	H7	H8	H9	H10	H11	H12	H13	H14	H15
運航の過誤	操船不適切	76	74	72	64	57	45	58	66	70	82
	見張不十分	374	350	357	325	322	353	404	308	329	324
	船位不確認	29	29	16	27	25	22	38	15	26	30
	避難時期不適切	7	4	12	4	13	13	11	6	3	2
	気象海象不注意	33	17	33	28	35	36	23	29	38	60
	船体機器整備不良	3	4	6	3	9	3	5	3	23	17
	水路調査不十分	10	4	5	9	6	6	7	8	8	7
	居眠運航	55	56	51	40	54	52	48	63	74	56
	その他の運航の過誤	27	39	25	15	30	38	32	43	31	13
機関取扱不良	62	63	55	50	50	61	56	47	37	66	
積載不良	10	5	4	3	4	5	6	6	8	5	
火気可燃物取扱不良	36	23	46	36	29	27	38	30	24	37	
材質構造不良	40	37	33	36	52	49	44	32	46	31	
不可抗力	181	166	196	127	126	170	178	160	169	161	
その他	70	40	37	37	28	32	45	40	35	41	
計	1013	911	948	804	840	912	993	856	921	932	

第 - 26図 遊漁船の原因別による海難船舶隻数の推移

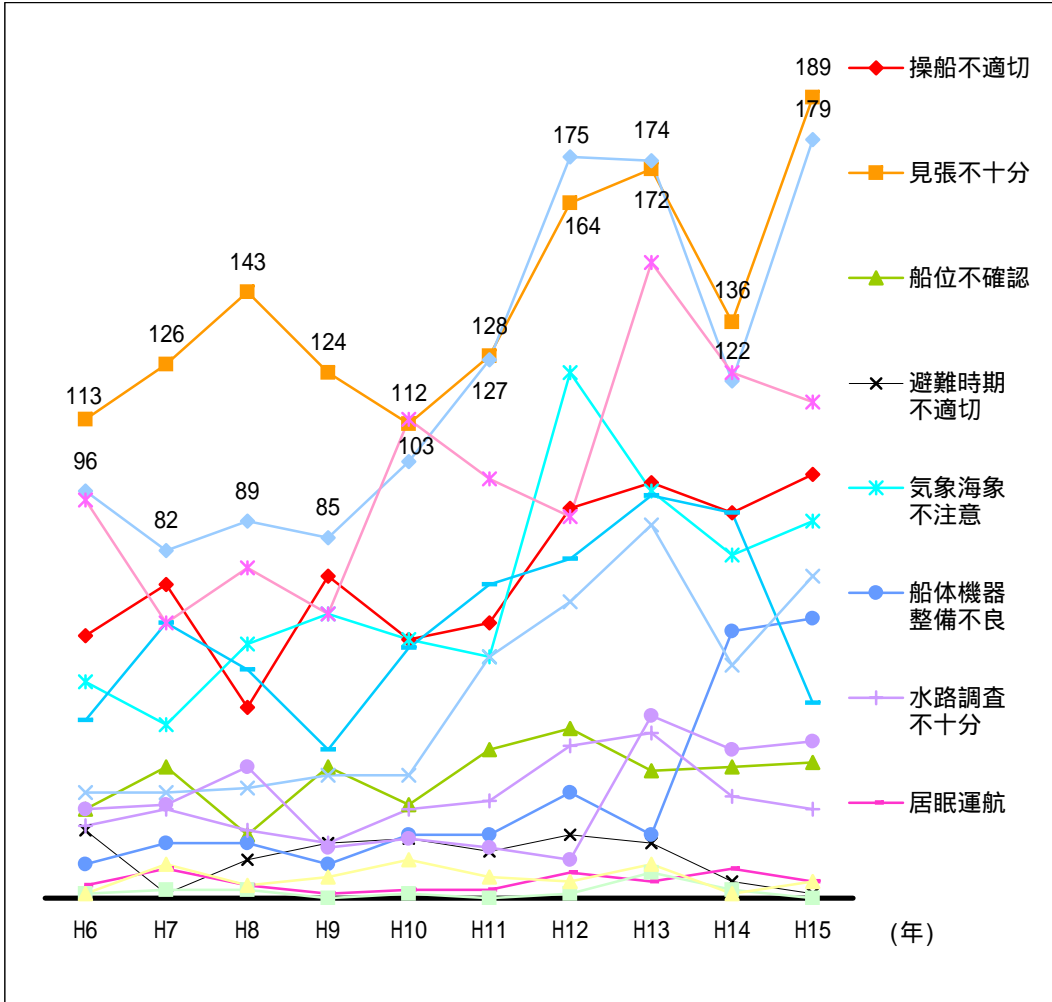
(単位：隻)



	H6	H7	H8	H9	H10	H11	H12	H13	H14	H15	
運航の過誤	操船不適切	6	2	4	9	8	9	7	5	9	8
	見張不十分	38	36	36	42	39	50	45	56	48	41
	船位不確認	2	3	4	3	4	6	4	3	3	4
	避難時期不適切	1	0	0	1	3	1	2	2	0	0
	気象海象不注意	1	1	0	1	2	1	1	3	5	0
	船体機器整備不良	1	1	0	1	2	0	1	1	9	4
	水路調査不十分	0	0	1	1	2	1	1	2	1	1
	居眠運航	1	4	0	0	2	5	2	4	4	2
	その他の運航の過誤	6	6	3	3	0	1	5	8	5	3
機関取扱不良	9	7	9	4	7	4	8	6	16	7	
積載不良	1	0	0	0	0	0	0	0	0	0	
火気可燃物取扱不良	0	2	0	0	1	0	2	1	1	2	
材質構造不良	4	4	6	4	2	4	8	10	11	5	
不可抗力	13	10	12	7	6	3	15	9	13	9	
その他	2	2	1	4	1	2	4	1	0	4	
計	85	78	76	80	79	87	105	111	125	90	

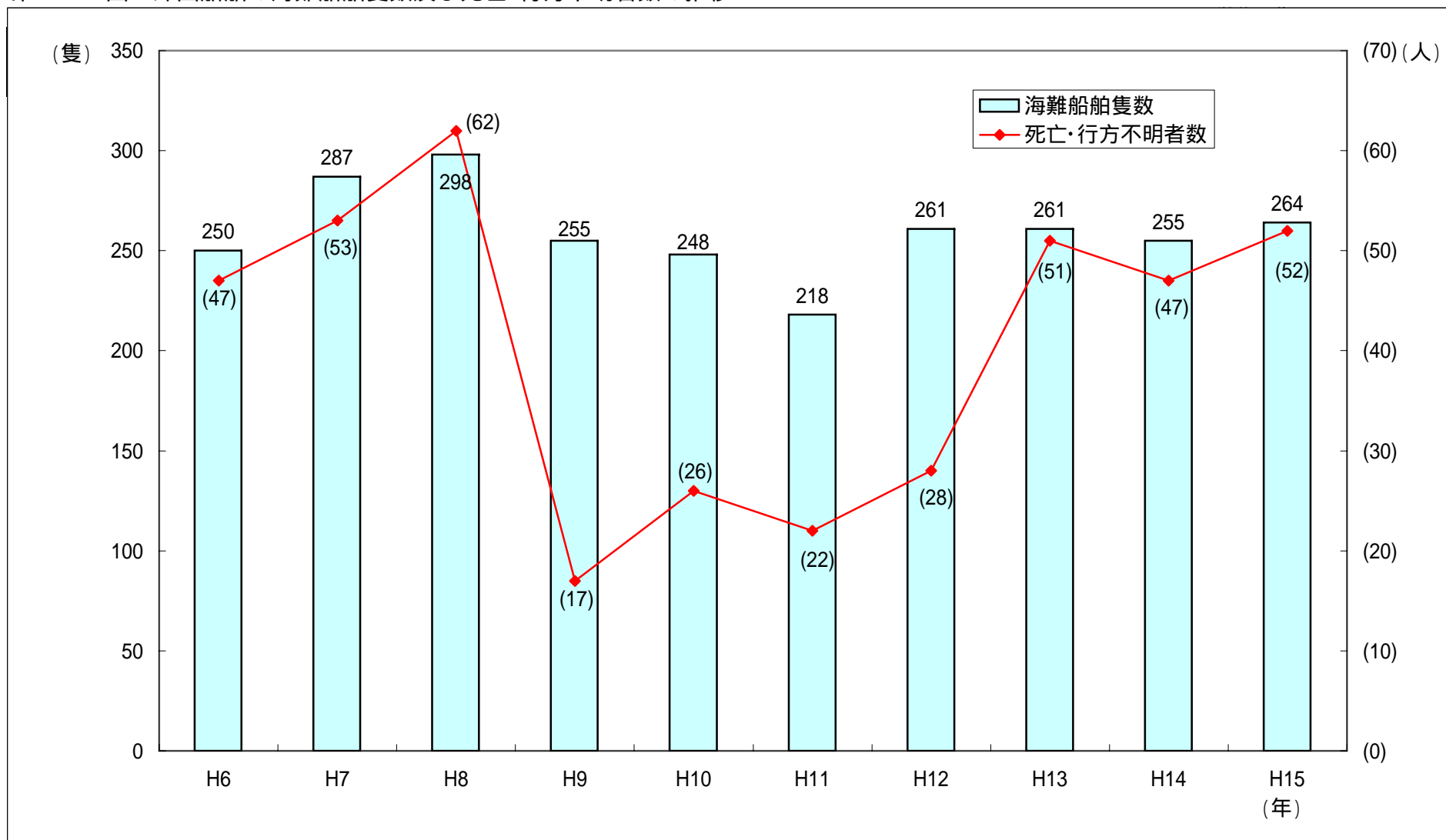
第 - 27図 プレジャーボートの原因別による海難船舶隻数の推移

(単位：隻)



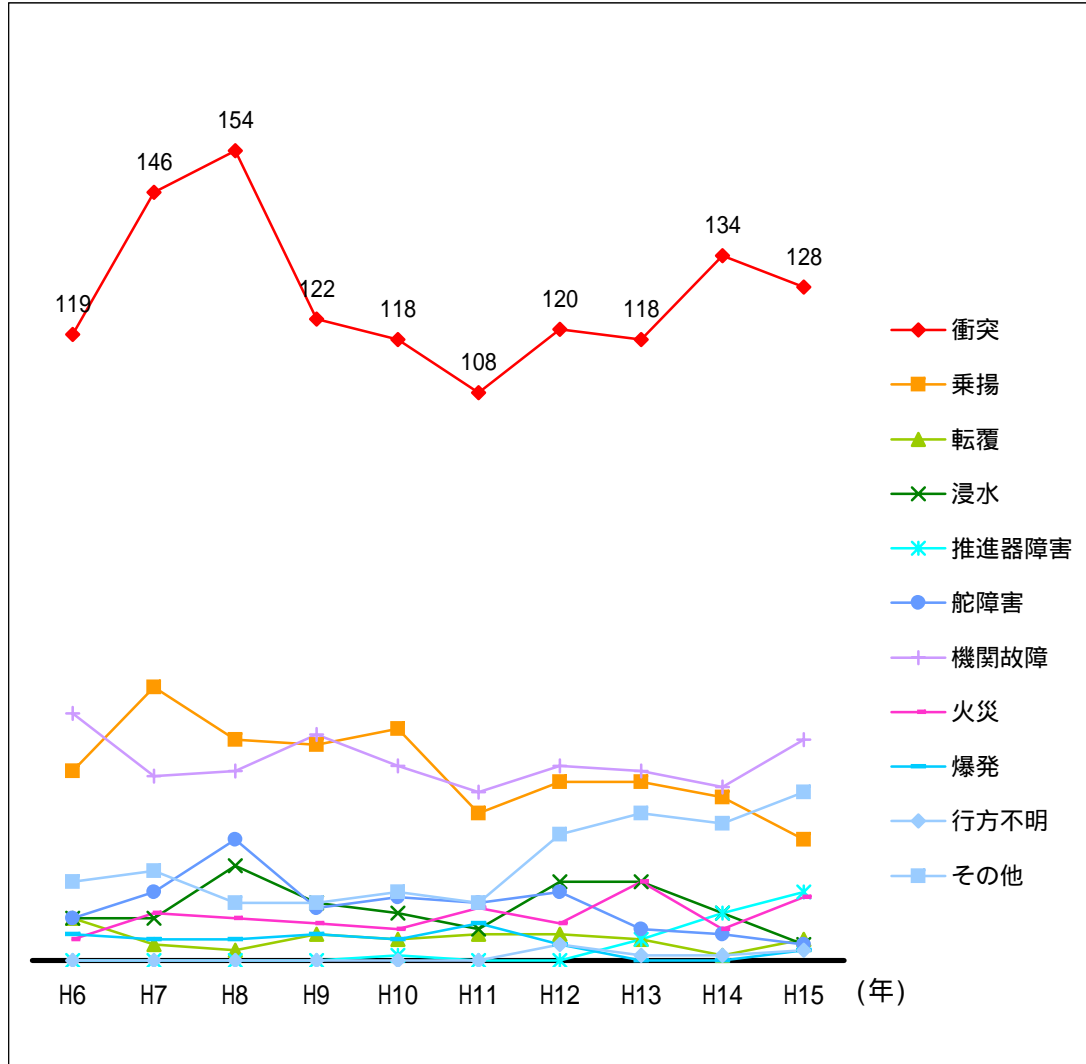
	H6	H7	H8	H9	H10	H11	H12	H13	H14	H15	
運航の過誤	操船不適切	62	74	45	76	61	65	92	98	91	100
	見張不十分	113	126	143	124	112	128	164	172	136	189
	船位不確認	21	31	15	31	22	35	40	30	31	32
	避難時期不適切	16	1	9	13	14	11	15	13	4	1
	気象海象不注意	51	41	60	67	61	57	124	96	81	89
	船体機器整備不良	8	13	13	8	15	15	25	15	63	66
	水路調査不十分	17	21	16	13	21	23	36	39	24	21
	居眠運航	3	7	3	1	2	2	6	4	7	4
	その他の運航の過誤	42	65	54	35	59	74	80	95	91	46
機関取扱不良	96	82	89	85	103	127	175	174	122	179	
積載不良	1	2	2	0	1	0	1	6	2	0	
火気可燃物取扱不良	1	8	3	5	9	5	4	8	1	4	
材質構造不良	25	25	26	29	29	57	70	88	55	76	
不可抗力	94	65	78	67	113	99	90	150	124	117	
その他	21	22	31	12	14	12	9	43	35	37	
計	571	583	587	566	636	710	931	1031	867	961	

第 - 28図 外国船舶の海難船舶隻数及び死亡・行方不明者数の推移



第 - 29図 外国船舶の種類別による海難船舶隻数の推移

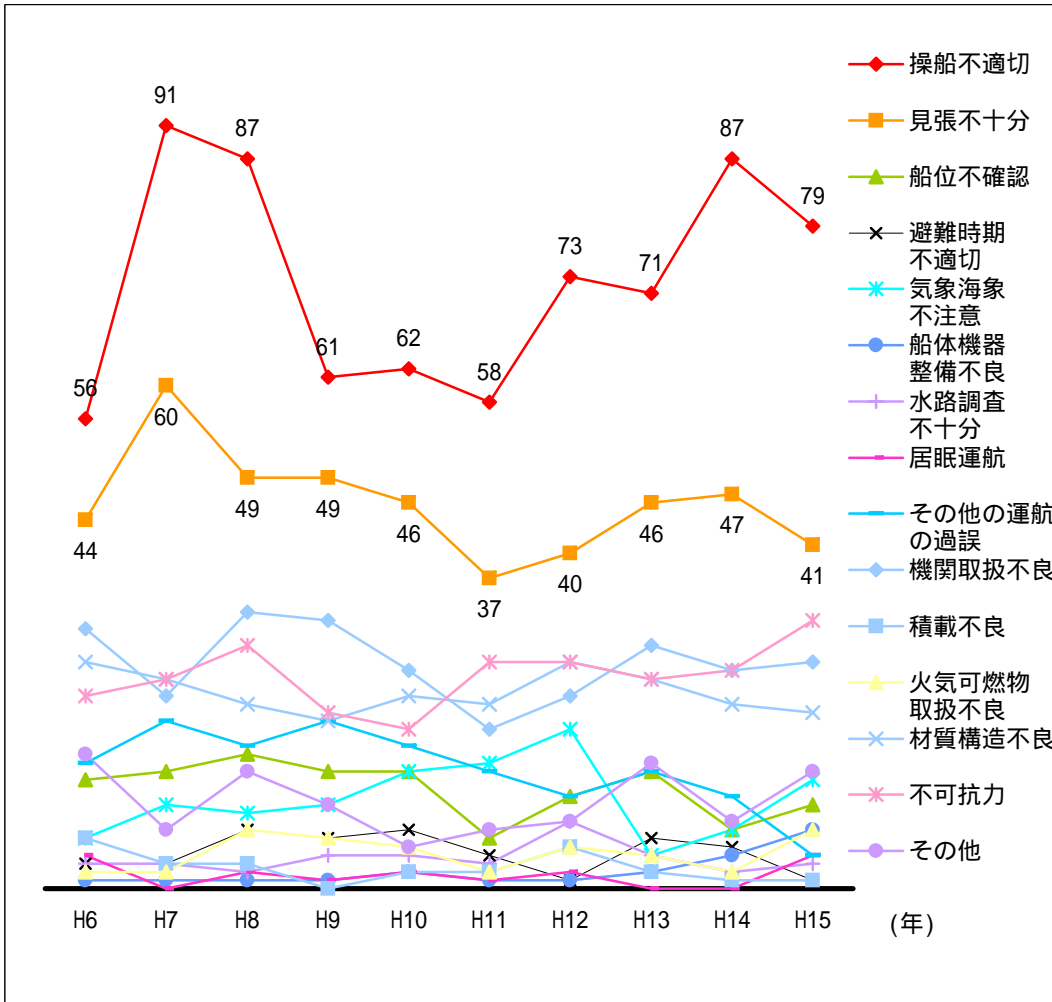
(単位：隻)



	H6	H7	H8	H9	H10	H11	H12	H13	H14	H15
衝突	119	146	154	122	118	108	120	118	134	128
乗揚	36	52	42	41	44	28	34	34	31	23
転覆	8	3	2	5	4	5	5	4	1	4
浸水	8	8	18	11	9	6	15	15	9	3
推進器障害	0	0	0	0	1	0	0	4	9	13
舵障害	8	13	23	10	12	11	13	6	5	3
機関故障	47	35	36	43	37	32	37	36	33	42
火災	4	9	8	7	6	10	7	15	6	12
爆発	5	4	4	5	4	7	3	0	0	2
行方不明	0	0	0	0	0	0	3	1	1	2
その他	15	17	11	11	13	11	24	28	26	32
(運航障害)								(8)	(3)	(11)
(安全障害)								(16)	(9)	(11)
計	250	287	298	255	248	218	261	261	255	264

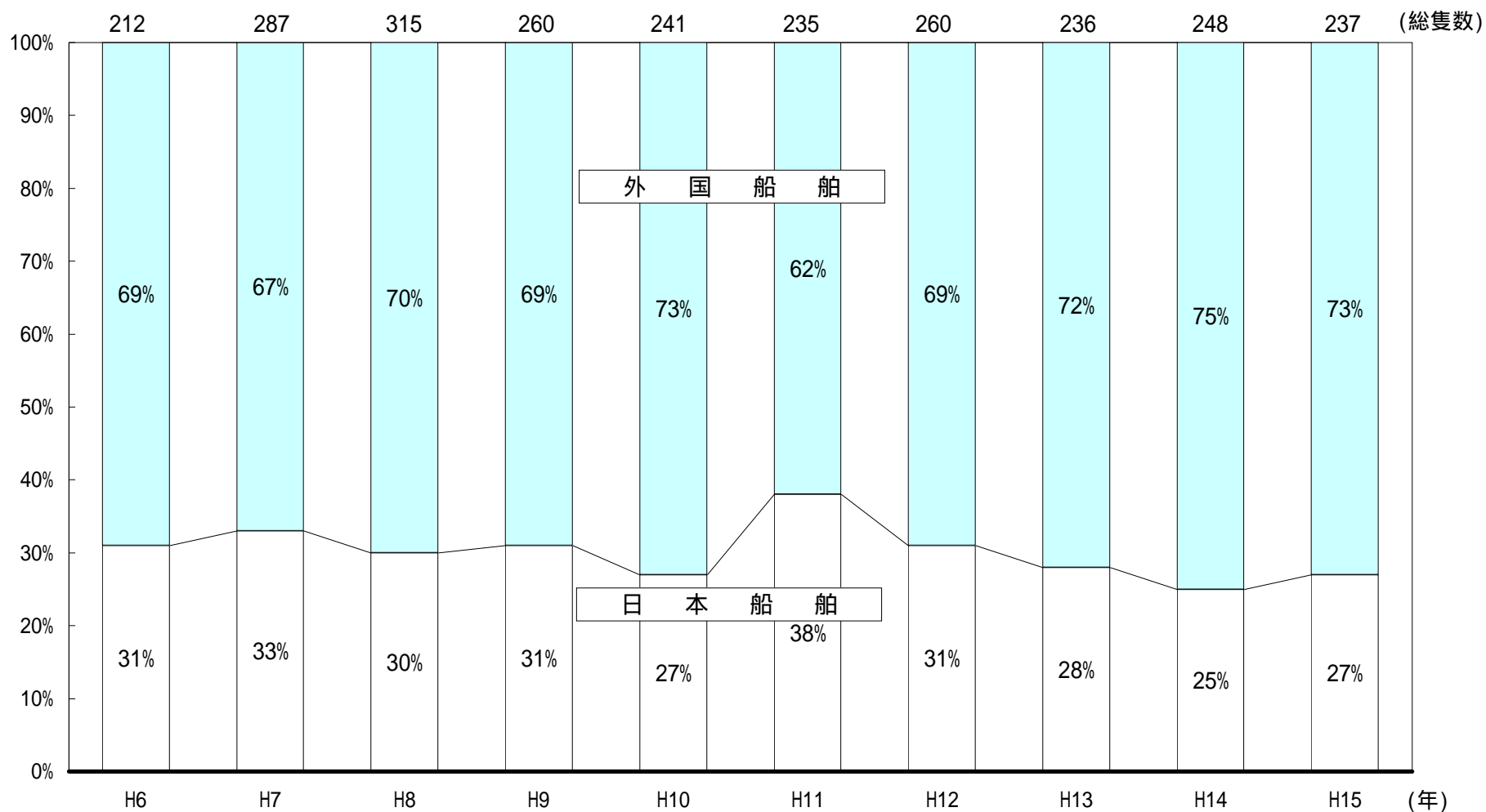
第 - 30図 外国船舶の原因別による海難船舶隻数の推移

(単位：隻)



		H6	H7	H8	H9	H10	H11	H12	H13	H14	H15
運航の過誤	操船不適切	56	91	87	61	62	58	73	71	87	79
	見張不十分	44	60	49	49	46	37	40	46	47	41
	船位不確認	13	14	16	14	14	6	11	14	7	10
	避難時期不適切	3	3	7	6	7	4	1	6	5	1
	気象海象不注意	6	10	9	10	14	15	19	4	7	13
	船体機器整備不良	1	1	1	1	2	1	1	2	4	7
	水路調査不十分	3	3	2	4	4	3	8	4	2	3
	居眠運航	4	0	2	1	2	1	2	0	0	4
	その他の運航の過誤	15	20	17	20	17	14	11	14	11	4
	機関取扱不良	31	23	33	32	26	19	23	29	26	27
積載不良	6	3	3	0	2	2	5	2	1	1	
火気可燃物取扱不良	2	2	7	6	5	2	5	4	2	7	
材質構造不良	27	25	22	20	23	22	27	25	22	21	
不可抗力	23	25	29	21	19	27	27	25	26	32	
その他	16	7	14	10	5	7	8	15	8	14	
計	250	287	298	255	248	218	261	261	255	264	

第 - 31図 総トン数1,000トン以上の海難船舶隻数の割合の推移



第 -1表 人身事故発生状況の前年との比較

1 総数

(単位：人)

	平成14年		平成15年		増 減		
	事故者	死亡・行方不明者	事故者	死亡・行方不明者	事故者	死亡・行方不明者	
船舶海難によらない乗船者の人身事故	981	299	917	296	64	3	
海浜事故	マリネジャーに伴う海浜事故	333	740	260	223	73	
	マリネジャーに伴わない海浜事故	1,088	834	1,108	813	20	21
	小計	2,051	1,167	1,848	1,073	203	94
計	3,032	1,466	2,765	1,369	267	97	

2 船舶海難によらない乗船者の人身事故

(単位：人)

	平成14年		平成15年		増 減	
	事故者	死亡・行方不明者	事故者	死亡・行方不明者	事故者	死亡・行方不明者
海中転落	204	138	191	136	13	2
負 傷	439	37	405	33	34	4
病 気	237	69	227	71	10	2
中 毒	19	9	18	4	1	5
自 殺	42	35	46	37	4	2
そ の 他	40	11	30	15	10	4
計	981	299	917	296	64	3

3 マリネジャーに伴う海浜事故

(単位：人)

	平成14年		平成15年		増 減	
	事故者	死亡・行方不明者	事故者	死亡・行方不明者	事故者	死亡・行方不明者
遊 泳 中	349	148	238	104	111	44
磯 遊 び 中	83	33	51	29	32	4
釣 り 中	299	125	225	94	74	31
サ - フ ィ ン 中	109	10	100	6	9	4
ホ ー ト セ リ ン グ 中	25	0	24	2	1	2
ス キ ー バ ー ダ 化 ン グ 中	24	11	53	23	29	12
ウ ェ イ ク ボ ー ド 中	17	0	12	0	5	0
そ の 他	57	6	37	2	20	4
計	963	333	740	260	223	73

4 マリネジャーに伴わない海浜事故

(単位：人)

	平成14年		平成15年		増 減	
	事故者	死亡・行方不明者	事故者	死亡・行方不明者	事故者	死亡・行方不明者
岸壁等からの海中転落	330	218	355	204	25	14
自 殺	672	564	663	555	9	9
そ の 他	86	52	90	54	4	2
計	1,088	834	1,108	813	20	21

第 - 2 表 人身事故救助状況の前年との比較

1 船舶海難によらない乗船者の人身事故（単位：人）

		平成14年	平成15年	増減
事故者計		981	917	64
救助	当庁救助	138	138	0
	以外救助	180	172	8
	計	318	310	8
自力救助		364	311	53
死亡・行方不明		299	296	3
当庁関与		453	420	33

2 マリンレジャーに伴う海浜事故（単位：人）

		平成14年	平成15年	増減
事故者計		963	740	223
救助	当庁救助	110	73	37
	以外救助	444	364	80
	計	554	437	117
自力救助		76	43	33
死亡・行方不明		333	260	73
当庁関与		553	384	169

3 マリンレジャーに伴わない海浜事故（単位：人）

		平成14年	平成15年	増減
事故者計		1,088	1,108	20
救助	当庁救助	25	13	12
	以外救助	176	224	48
	計	201	237	36
自力救助		53	58	5
死亡・行方不明		834	813	21
当庁関与		521	519	2

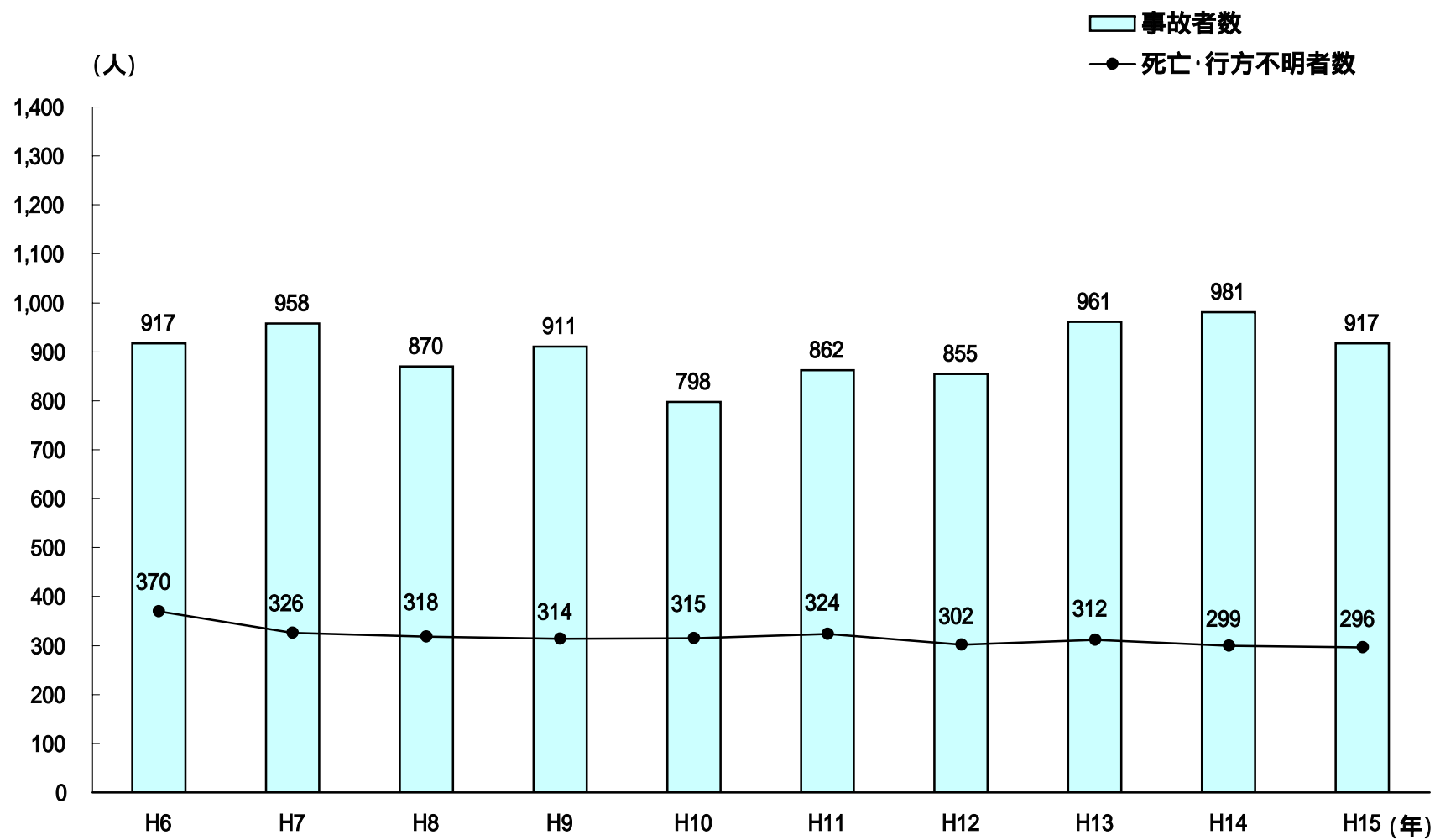
4 洋上救急実績

	平成11年	平成12年	平成13年	平成14年	平成15年
出動件数（件）	34	22	16	15	24
傷病者（人）	34	22	16	15	29
医師・看護師等（人）	63	45	34	28	49

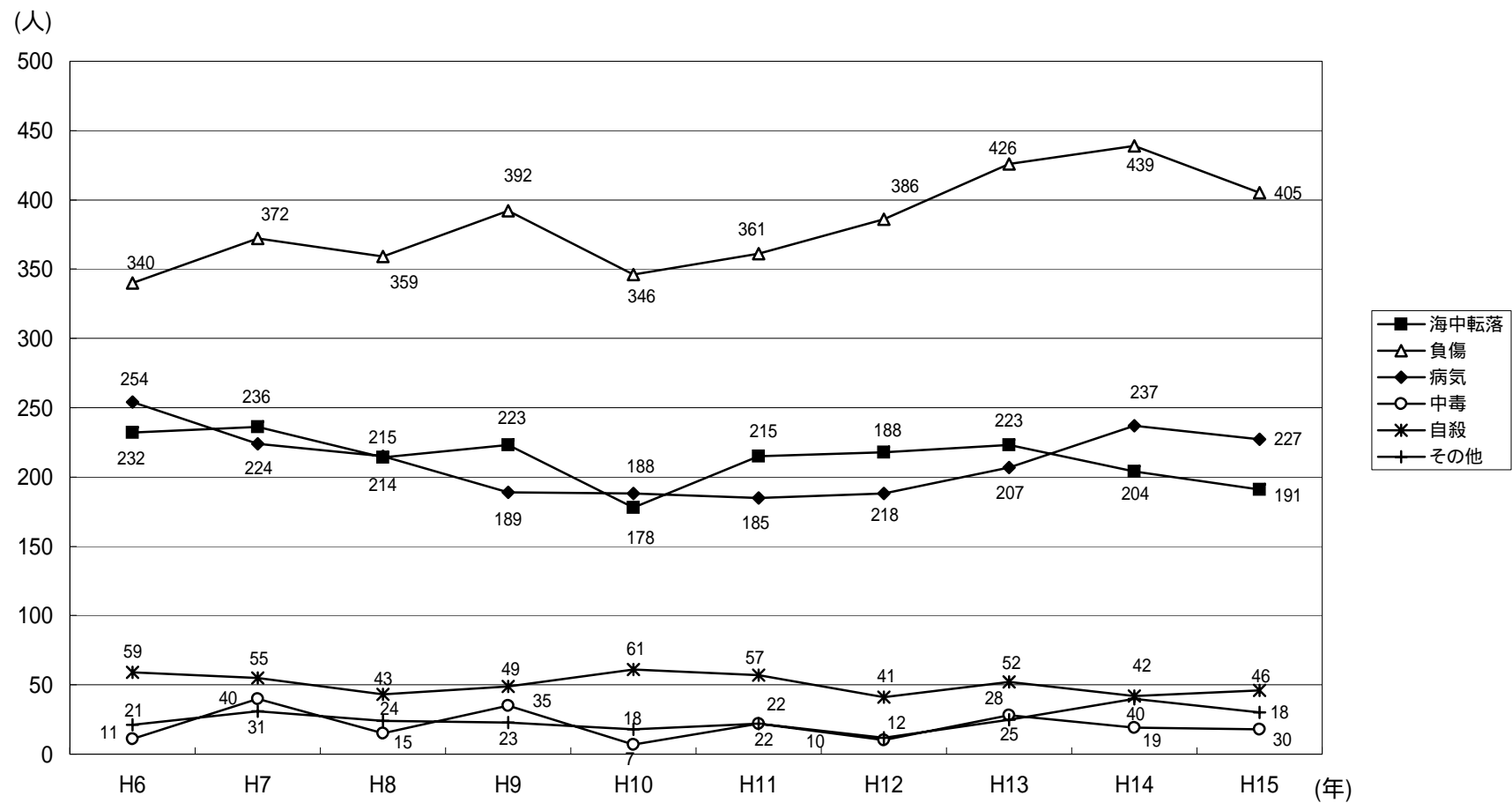
第 - 3 表 用途別・事故内容別乗船者の人身事故の発生状況（平成 1 5 年）

用途	海中転落		負 傷		病 気		中 毒		自 殺		その他		計	
	事故者	死亡・行方不明者	事故者	死亡・行方不明者	事故者	死亡・行方不明者	事故者	死亡・行方不明者	事故者	死亡・行方不明者	事故者	死亡・行方不明者	事故者	死亡・行方不明者
貨物船	12	8	77	7	47	10	1	0	3	3	1	1	141	29
タンカー	1	1	18	0	33	4	2	1	1	1	0	0	55	7
旅客船	5	3	35	2	27	11	4	1	34	29	1	1	106	47
作業船	6	3	19	1	4	2	0	0	0	0	1	1	30	7
漁船	116	90	176	21	68	25	3	1	3	1	9	8	375	146
遊漁船	5	5	9	0	8	4	0	0	0	0	0	0	22	9
プレジャーボート	38	21	38	1	18	6	0	0	1	1	16	3	111	32
うち水上オートバイ	0	0	26	1	0	0	0	0	0	0	13	1	39	2
その他	8	5	33	1	22	9	8	1	4	2	2	1	77	19
計	191	136	405	33	227	71	18	4	46	37	30	15	917	296

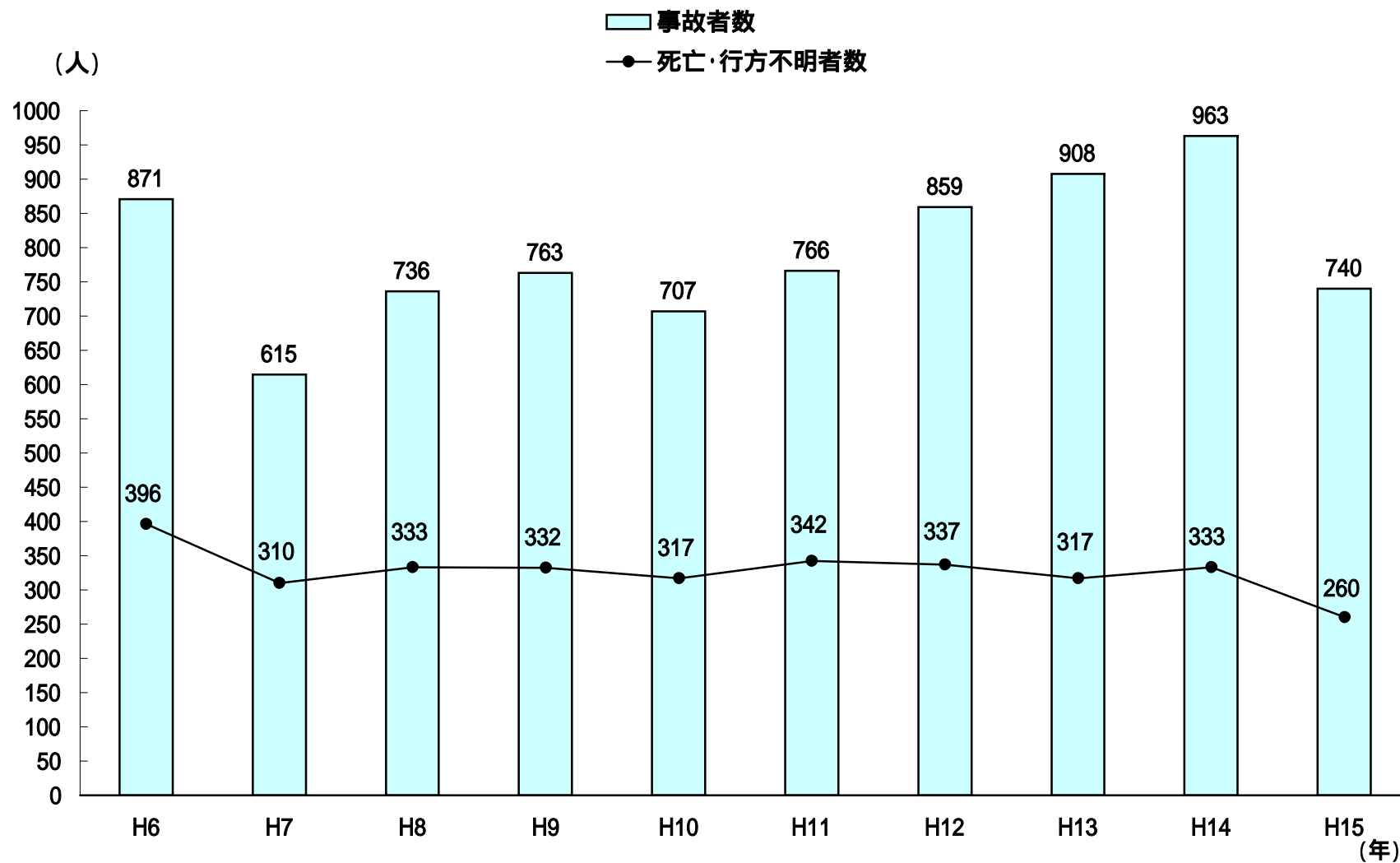
第 - 1 図 船舶海難によらない乗船者の人身事故者数及び死亡・行方不明者数の推移



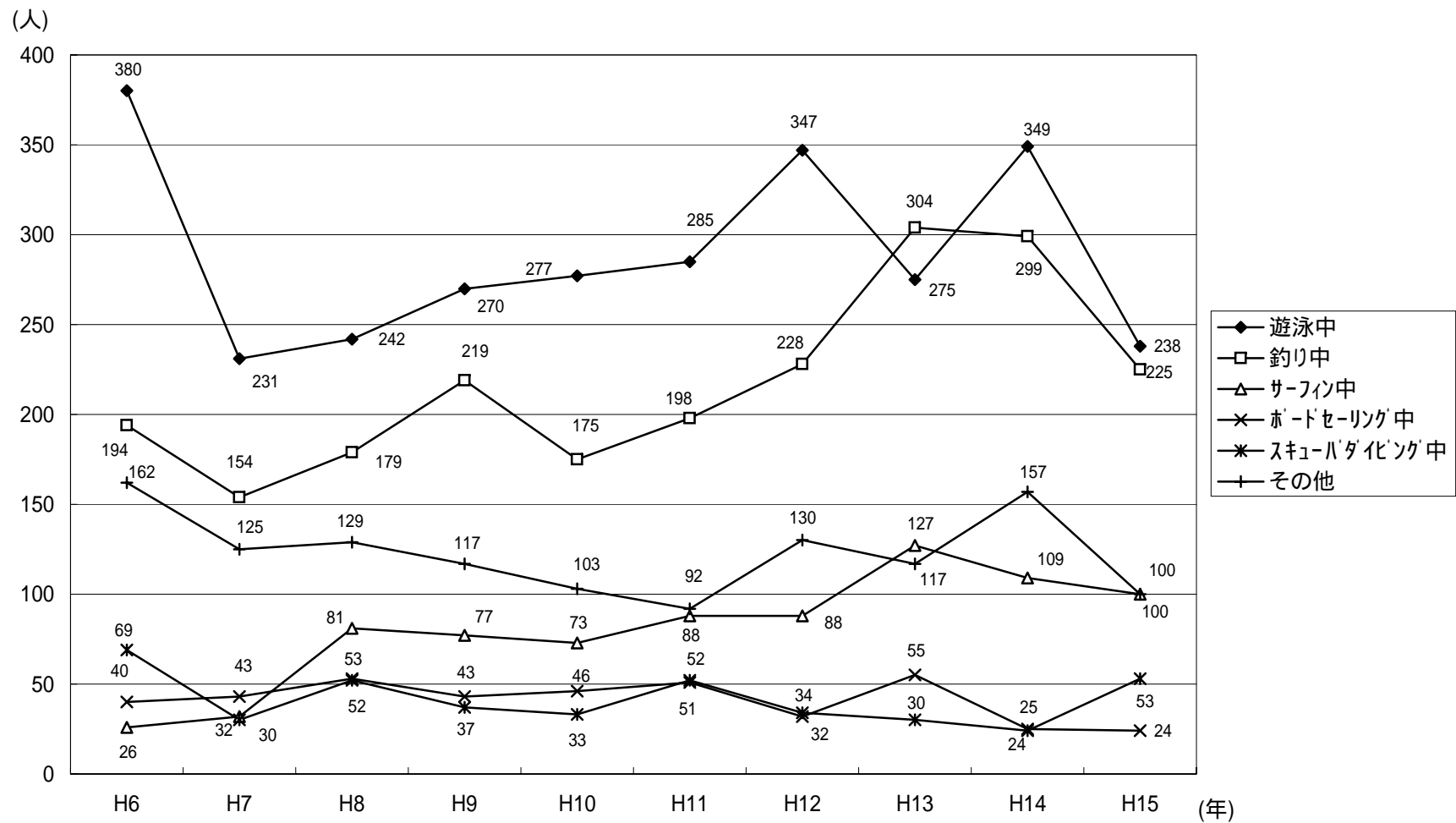
第 - 2 図 船舶海難によらない乗船者の人身事故種類別発生状況の推移



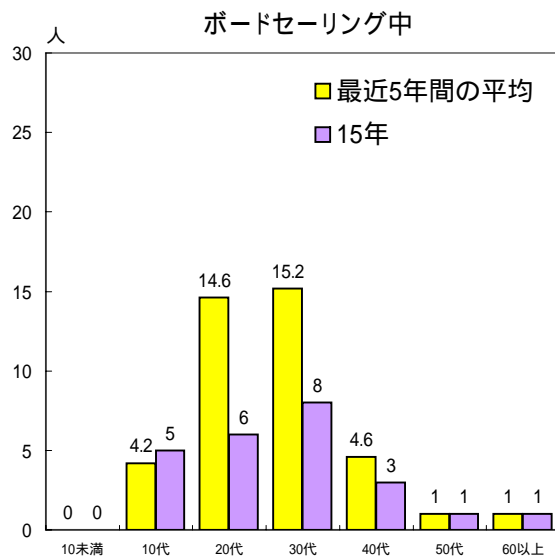
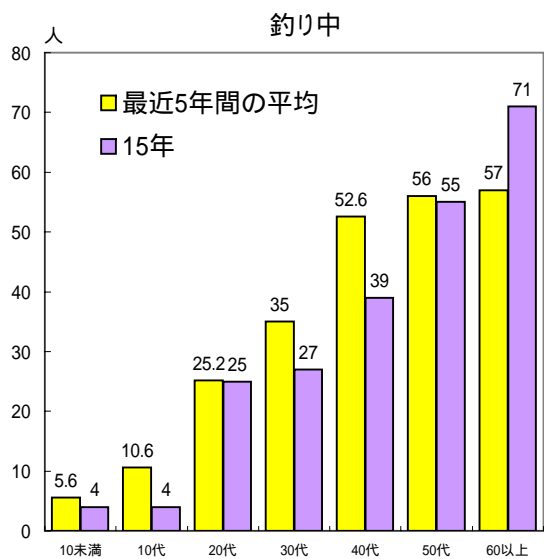
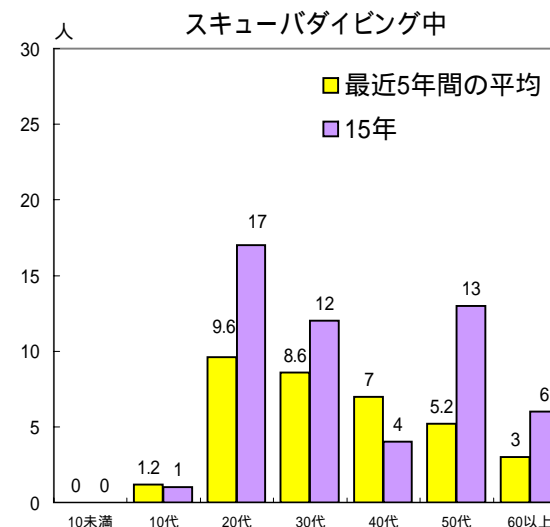
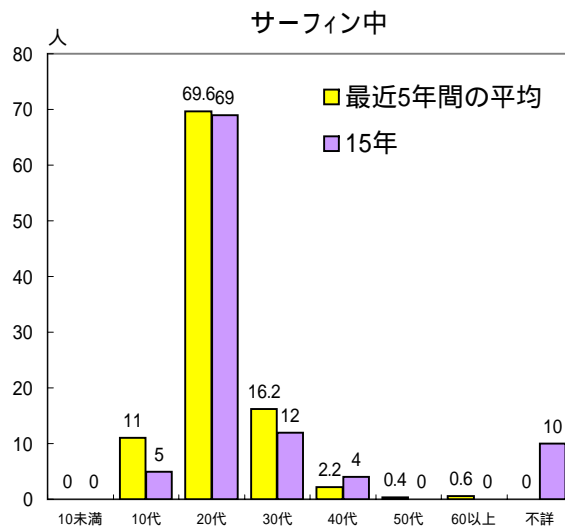
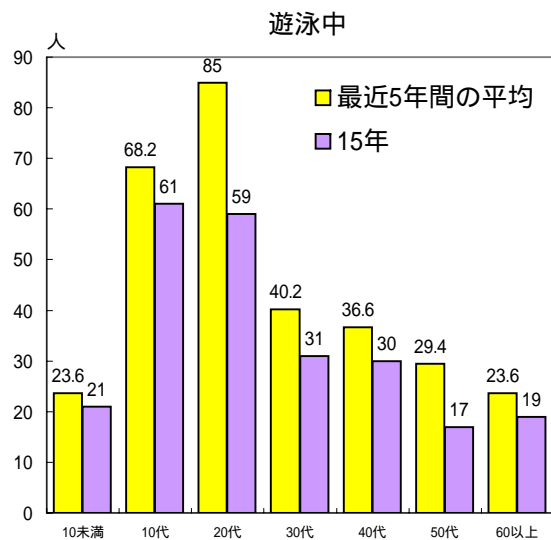
第 - 3 図 マリンレジャーに伴う海浜事故による事故者数及び死亡・行方不明者数の推移



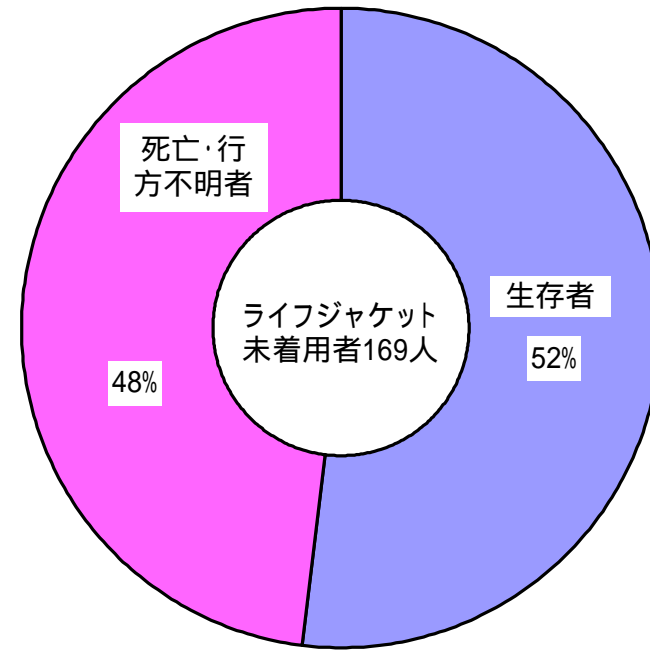
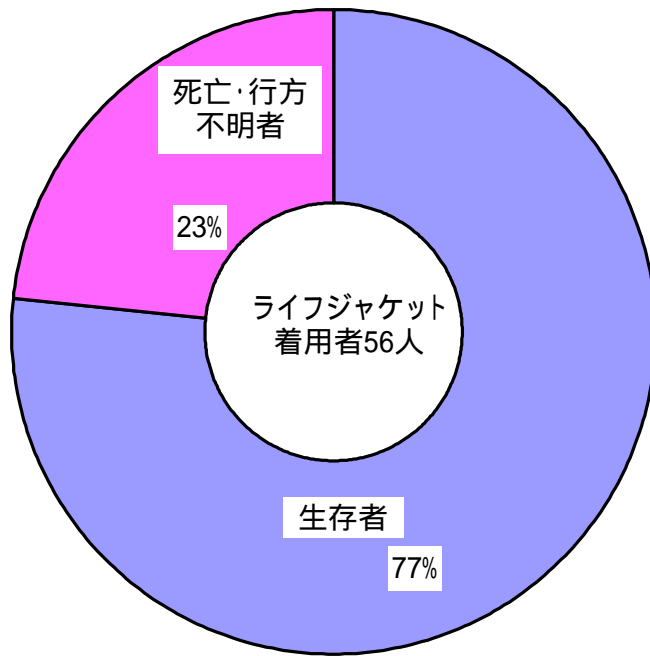
第 - 4 図 マリンレジャーに伴う海浜事故種類別発生状況の推移



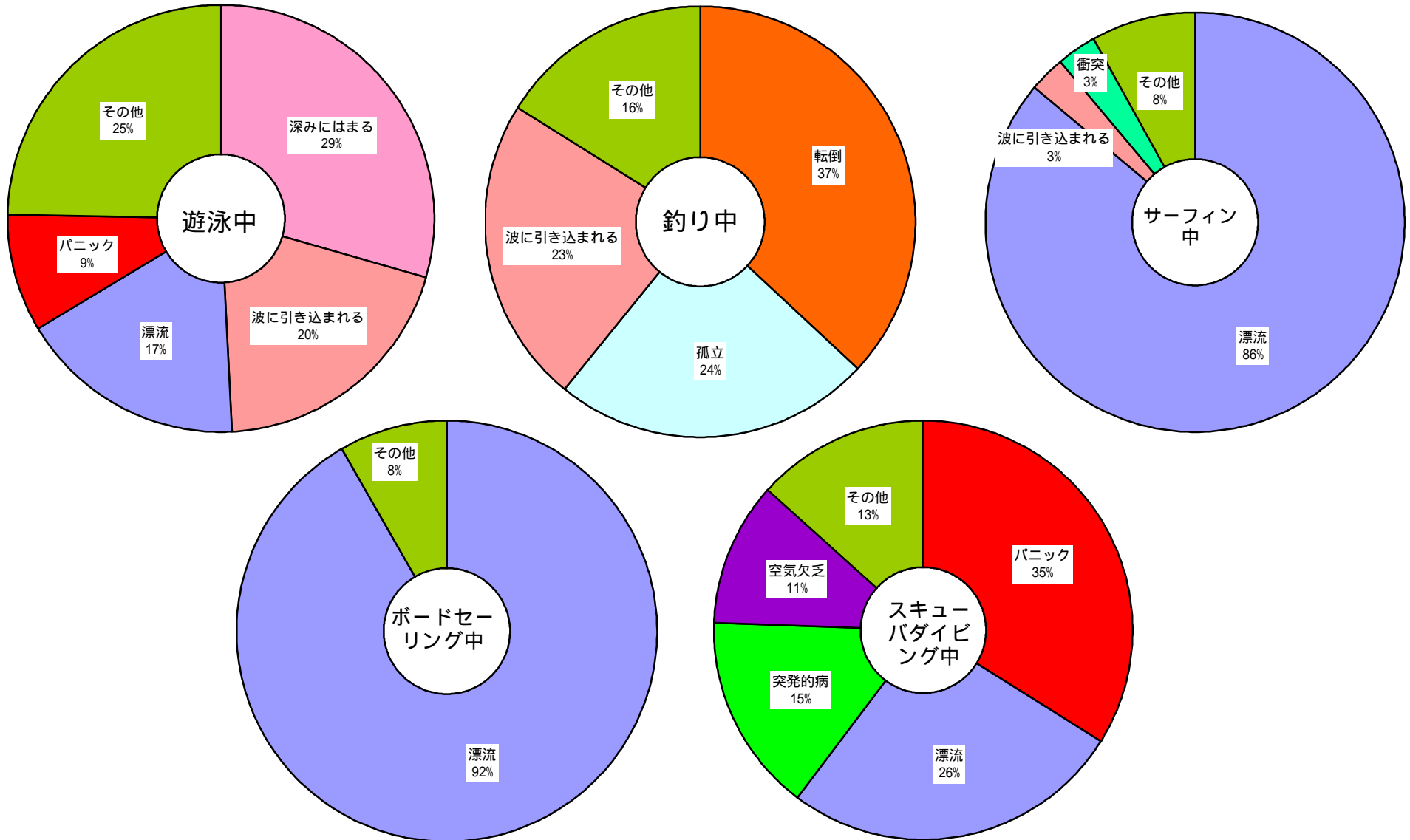
第 - 5 図 マリンレジャーに伴う海浜事故の年齢別構成



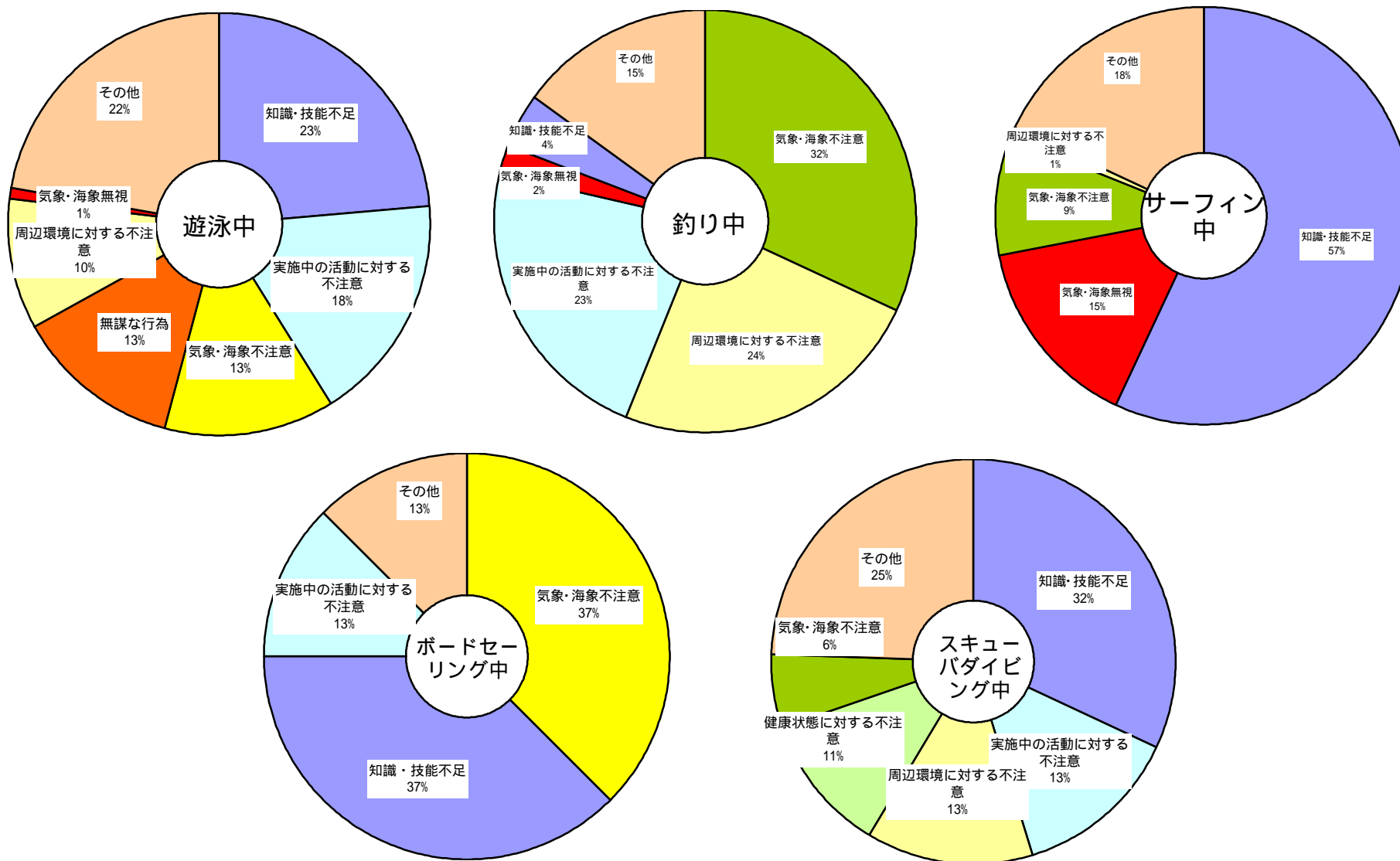
第 -6図 釣り中の事故者のライフジャケット着用・未着用による生存率(平成15年)



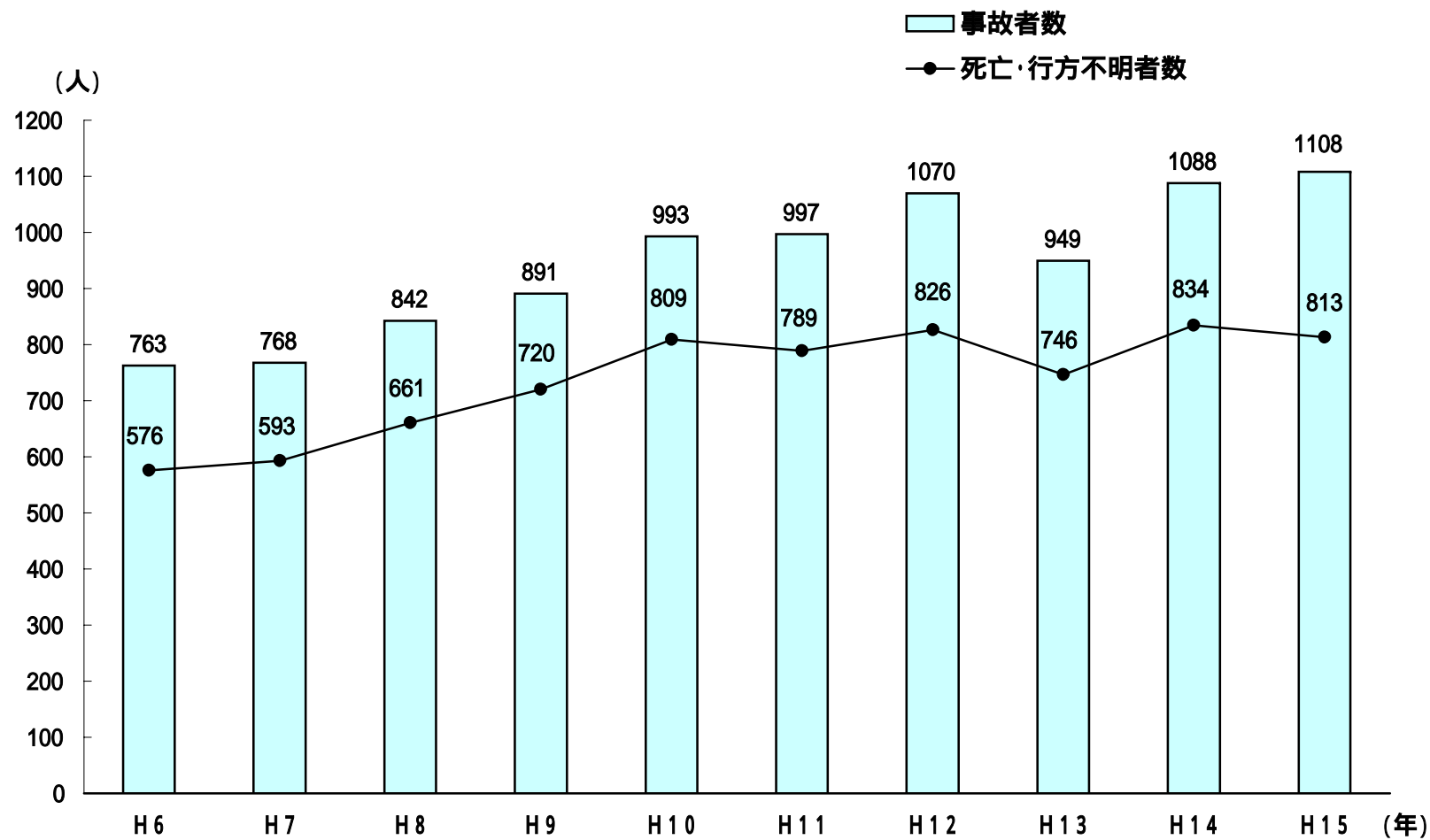
第 - 7 図 マリンレジャーに伴う海浜事故の内容別事故形態（平成15年）



第 - 8 図 マリンレジャーに伴う海浜事故の内容別事故原因（平成15年）



第 - 9 図 マリンレジャーに伴わない海浜事故による事故者数及び死亡・行方不明者数の推移



第 - 1 0 図 マリンレジャーに伴わない海浜事故種類別発生状況の推移

