

## 漁船の事故

過去5年の月別累計隻数（2019～2023年 2021年の大雪による事故を除く）



## 管内事故発生場所県別

■新潟県 ■富山県 ■石川県 ■遠洋

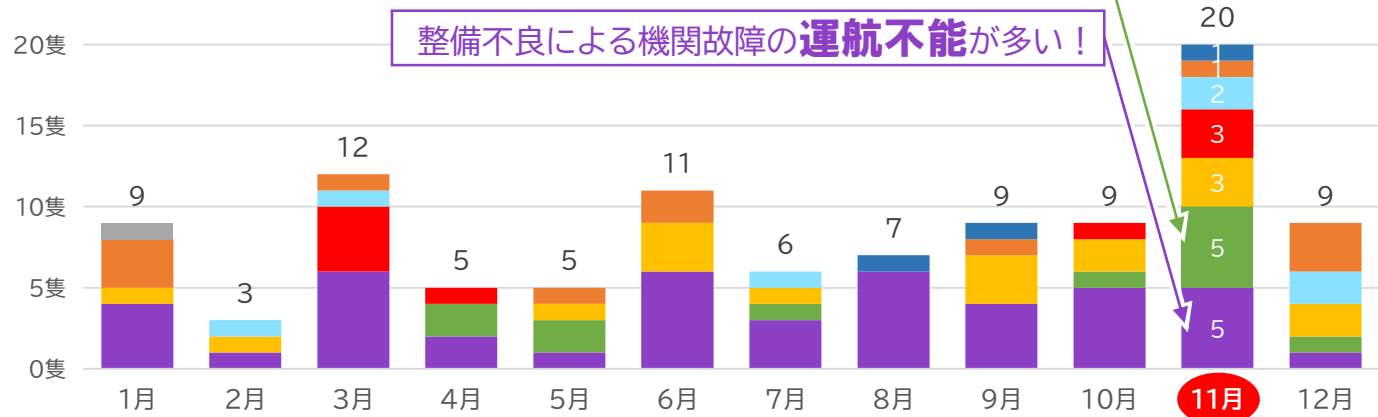
事故多発！

新潟県・石川県で急増しています！11月は刺し網漁船の事故が年間で一番多く、20隻の半数以上を占めています。



## 事故種類別

■運航不能 ■転覆 ■船舶衝突 ■火災 ■浸水 ■乗揚 ■物件衝突 ■その他

高波の打ち込みによる**転覆**が増加！整備不良による機関故障の**運航不能**が多い！

➡ 秋冬の漁が本格的に始まるこの時期、「適切な発航前検査」と「整備事業者等による定期的な点検整備」を実施しましょう！

➡ 天気が変わりやすい季節です。気象・海象を必ず確認し、海が荒れそうな日は早期に帰港する、出漁を見合わせる等しましょう！

気象情報や  
海上安全情報等  
海の安全情報

問い合わせ先：第九管区海上保安本部  
海の安全推進本部（交通部安全対策課）

〒950-8543  
新潟県新潟市中央区美咲町1-2-1  
TEL 025-285-0118