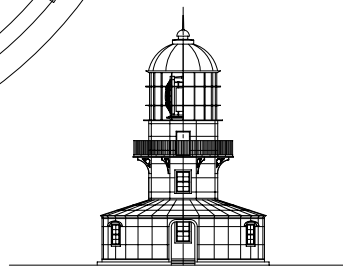
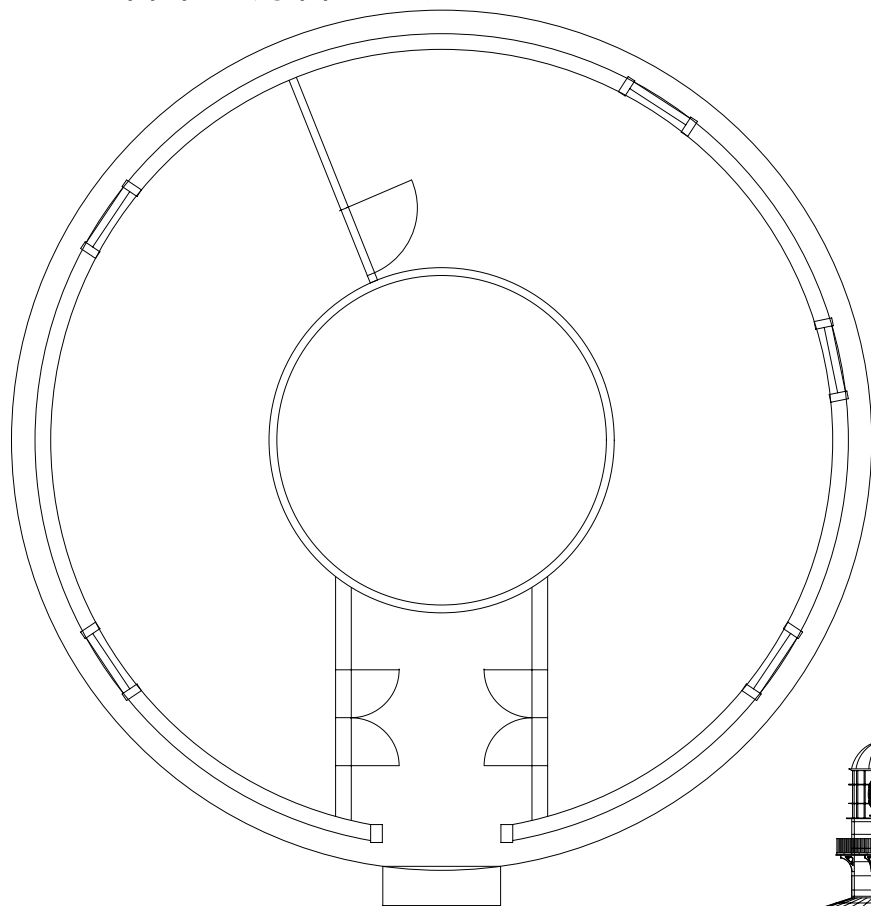


あなたが選ぶ「日本の灯台50選」



1 / 500

明治期に建設された鉄造灯台



ペーパークラフト NO. 46

室戸岬灯台 S, 1/100

高知県室戸市(室戸岬)

灯台の大きさ

高さ：建物 15.4m (鉄造) 光り 水面から154.7m

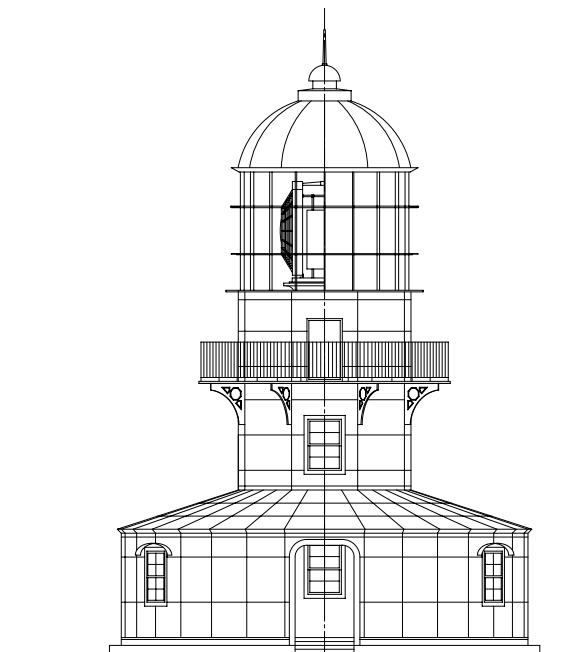
灯塔の太さ：円筒形 4.4m

光りのとどく距離：190万カデラ 30.5海里(約56Km)

光りかた：10秒に1回白く光る(第一等レンズ)

設置年月：明治32年 4月 1日(平成11年度で100歳)

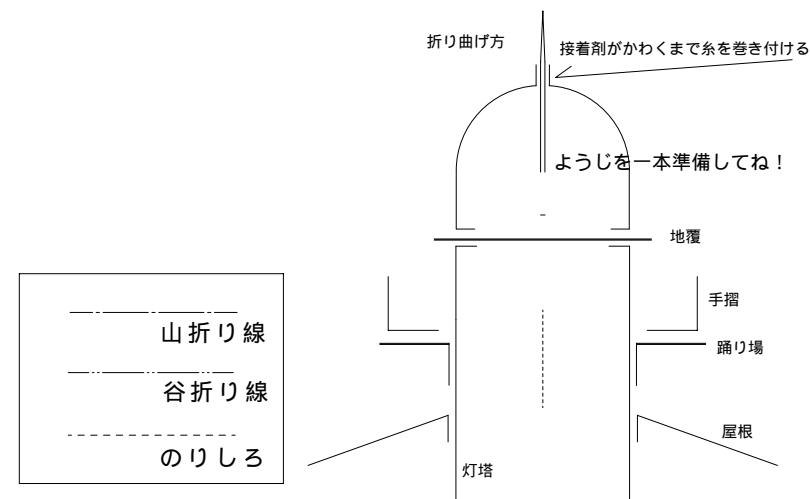
室戸岬灯台 1 / 3



1 / 200

Muroto Saki . LH

平成11年に100周年を迎えました。
歴史的灯台Aランク23基の1基

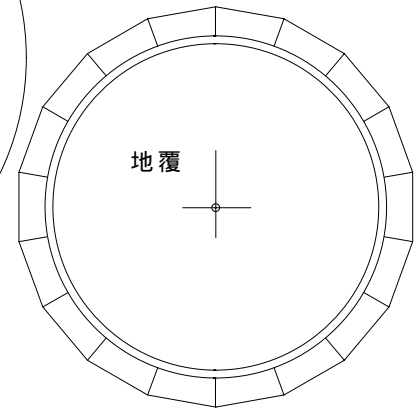
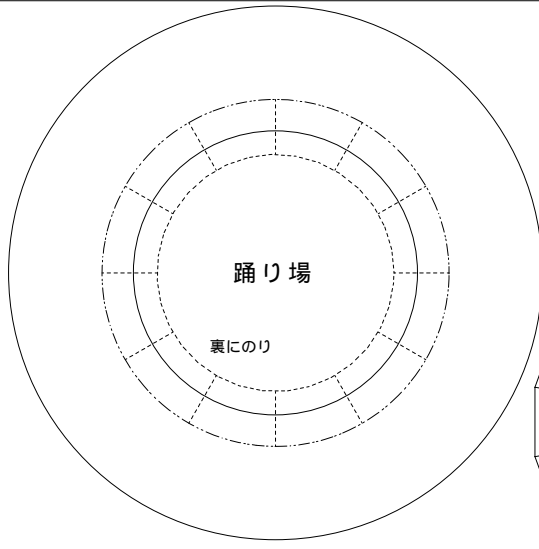
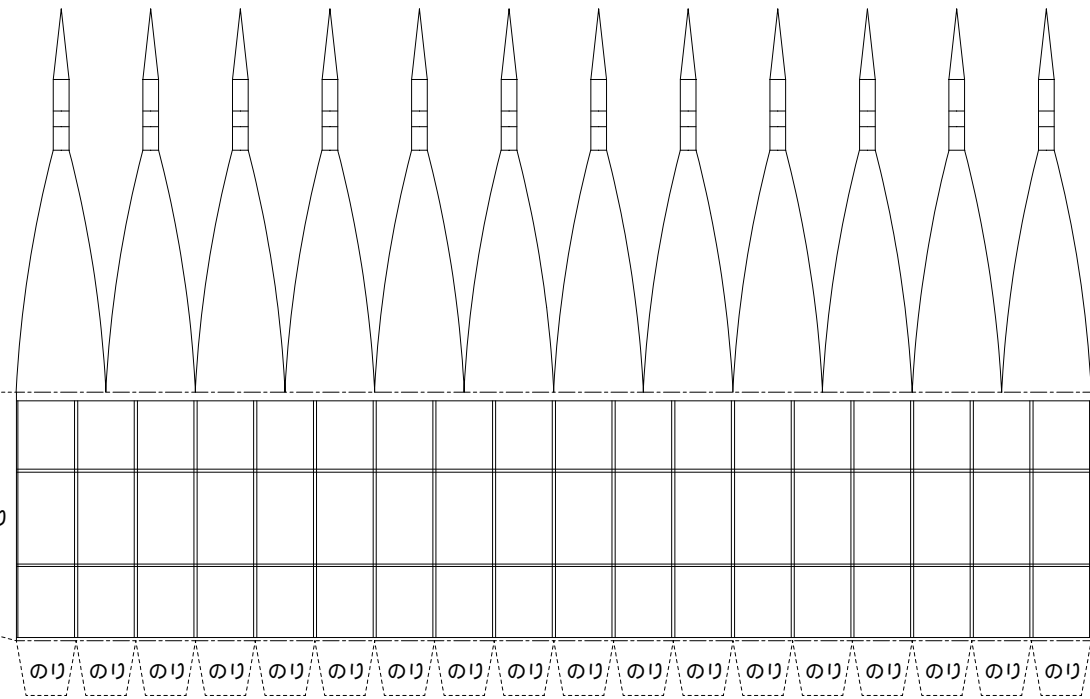


山折り線

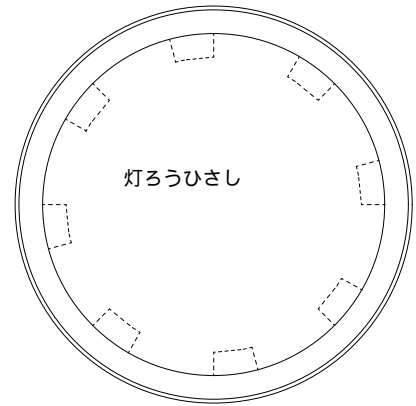
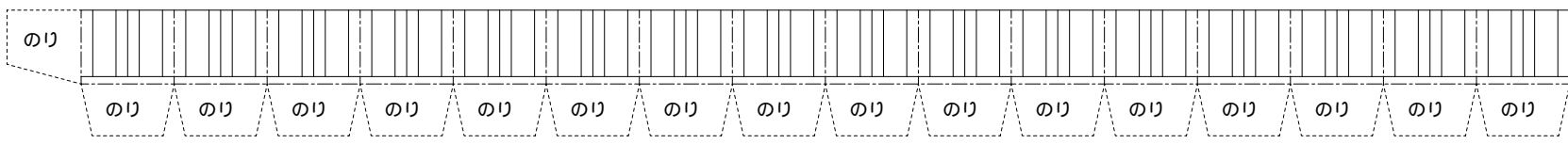
谷折り線

のりしろ

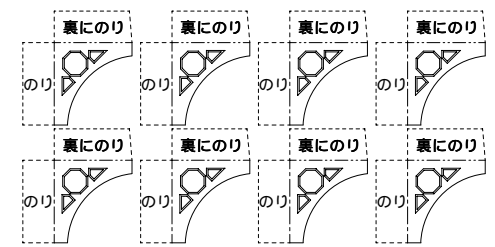
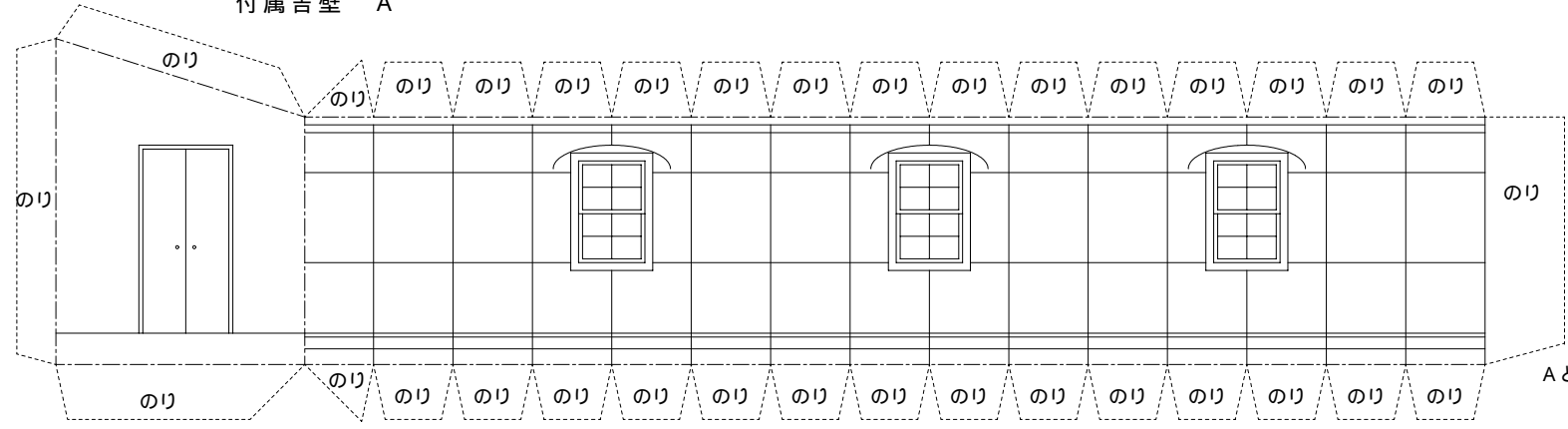
灯ろう



手摺

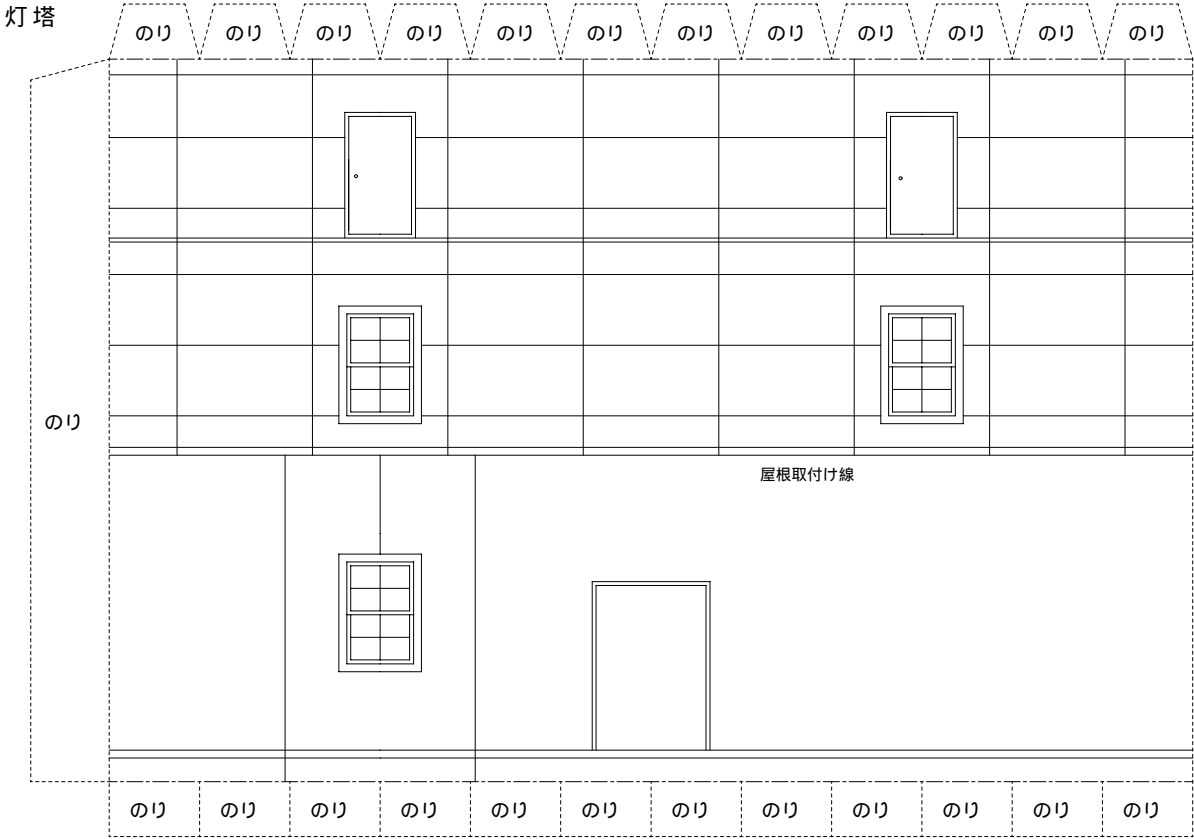


付属舎壁 A



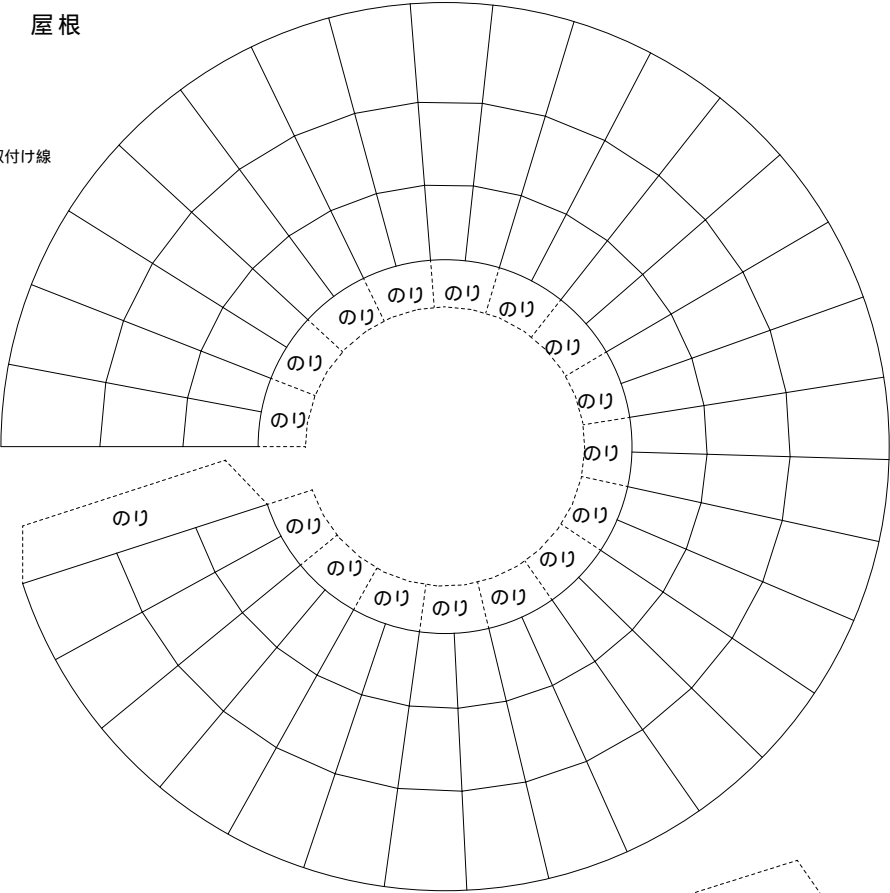
AとBを貼り合わせる

踊り場下部飾り



屋根

踊り場取付け線



裏に糊付けし壁Bに貼り付ける

裏に糊付けし壁Aに貼り付ける

付属舎壁 B

出入口

